

Carte éco-nautique de la baie Missisquoi

Eco-nautical Map of Missisquoi Bay

Ensemble,
protégeons notre baie!

Working together
to protect our bay!



Diminuez votre impact sur les milieux naturels en respectant de simples règles d'éthique :

1. diminuez la vitesse de votre embarcation en eau peu profonde, à proximité des rives et des autres usagers;
2. utilisez des produits de nettoyage biodégradables et ne rejetez pas vos eaux usées ou produits contaminés dans la baie;
3. évitez de déranger les colonies d'oiseaux;
4. respectez les conditions d'accès et la réglementation concernant la chasse et la pêche;
5. campez aux endroits prévus à cet effet;
6. respectez les restrictions d'accès aux aires de conservation;
7. évitez de circuler sur les terres privées et protégées sans permission;
8. gardez les animaux domestiques en laisse;
9. rapportez vos déchets et recyclez vos matières résiduelles;
10. vérifiez que vous ne transportez pas de plantes aquatiques sur votre embarcation et votre remorque, ni de petites moules;
11. laissez LIBRE la voie 16 des radios marines. Cette voie ne doit être utilisée que pour des urgences ou pour loger un appel de détresse.



CHATAIGNE D'EAU



MOULE ZÉBRÉE

La sauvegarde de la baie Missisquoi : faisons-la ensemble !

La baie Missisquoi est un milieu naturel fragile dont il faut protéger la rare beauté si nous voulons en bénéficier encore longtemps. Voici quelques acteurs de votre région qui participent à la protection de ce milieu :

Conservation de la Nature est un organisme privé à but non lucratif qui s'associe aux propriétaires afin de préserver les milieux naturels. La famille **Guy Florent** a ainsi contribué à la création du Refuge Naturel Baie-Missisquoi afin de préserver 500 mètres de rivage aux abords du camping Philipsburg. La famille **Neville**, par un généreux geste, a fait don de 56 ha de terre dans la tourbière de Venise-Ouest, ce qui a permis la création de la Réserve naturelle Neville. **M. John Sauro**, propriétaire de terrains situés dans la partie nord de la tourbière de Venise-Ouest, a également fait un don permettant la protection d'une superficie de plus de 5 ha de milieux humides. Si vous désirez vous impliquer, contactez-nous au 1-877-876-5444.



RIVIÈRE AUX BROCHETS / PIKE RIVER

Conservation Baie Missisquoi est un organisme local à but non lucratif. Ses bénévoles sont actifs dans la région pour l'amélioration de la qualité de l'eau et la sauvegarde de la diversité des milieux naturels. Ils participent notamment à la protection de la tortue-molle à épines via l'équipe SOS Tortues, dont les activités sont rendues possible grâce au Fonds de gestion pour la tortue-molle à épines, financé par la **Fondation Hydro-Québec pour l'environnement**. Si vous êtes intéressés à participer aux activités de CBM, écrivez à cbmi@sympatico.ca ou consultez le <http://cbm.esm.qc.ca>.

Constituée en février 1999, la **Corporation Bassin Versant Baie Missisquoi** a pour but de favoriser l'amélioration de la qualité des eaux du bassin versant de la baie Missisquoi afin d'en recouvrer les usages et de mettre en valeur ses ressources. Courriel de la CBVBM : corpo.missisquoi@acbm.net



Milieu humide / Wetland

Zone de conservation / Conservation Area

De 0 à 6 pi (1,83 m) d'eau / Water depth: 0-6 ft (1,83m)

De 6 à 12 pi (1,86 m) d'eau à 12 pi (3,66 m) d'eau / Water depth: from 6 ft (1,86m) to 12 ft (3,66m)

De 12 à 14 pi (3,69 m) d'eau à maximum 14 pi (4,27 m) dans cette baie / Water depth in this bay: from 12 ft (3,69 m) to 14 ft (4,27m) maximum

Aires d'usage de la baie / Accessible Areas

Baignade: s'informer auprès des municipalités pour connaître la qualité de l'eau et les règlements de baignade / Swimming: please get information from the municipalities to know the water quality and the swimming rules and regulations.

Pêche: se référer au Guide de consommation du poisson / Fishing: consult the guide to eating fish.

Motomarine: formation obligatoire pour les jeunes / Personal powered watercraft: mandatory training for young people.

Voile: vents dominants du sud-ouest, attention aux conditions climatiques variables / Sailing: dominant winds from the south west, watch out for variable weather conditions.

Planche à voile: attention aux fortes vagues et aux changements brusques de vent / Windsurfing: watch out for strong waves and sudden wind changes.

Embarcation à rames: éviter les herbes denses et les hauts-fonds / Row-boats: steer clear of thick vegetation and rocky shallow waters.

Zones de conservation dans la baie / Bay conservation areas

Sanctuaire de pêche de la rivière aux Brochets: vitesse très réduite, interdiction de pêcher l'achigan, le maskinonge et l'esturgeon avant le 15 juin et toutes les autres espèces avant le 11 mai / Pike River fishing sanctuary: reduced speed, fishing of large-mouth bass, muskellunge and sturgeon is prohibited before June 15 and fishing of all other species is prohibited prior to May 11.

Herbiers et hauts-fonds: à l'embouchure de la rivière aux Brochets: à éviter pour les embarcations à moteur / Vegetation and rocky shallow waters at the mouth of Pike River: to be avoided by motor boats.

Écueils de la pointe Jameson: à éviter en tout temps / Jameson Point reefs: to be avoided at all times.

Écueils de la pointe de la Province et herbes denses de la baie de Chapman: à éviter / Province point reefs and dense vegetation in Chapman Bay: to be avoided.

Zones protégées et sensibles / Protected and ecologically sensitive areas

Refuge naturel Baie-Missisquoi Bay Nature Refuge: sentier d'interprétation / Interpretive trail.

Refuge d'oiseaux migrateurs: terrain privé à accès limité / Migratory bird sanctuary: private land with restricted access.

Réserve écologique: accès interdit / Ecological reserve: access prohibited.

Réserve et refuge naturels / Nature Refuge and Reserve

Territoires d'intérêt écologique pour les tourbières: terrains privés / Areas of ecological interest due to presence of peat bogs: private land.

Herbier aquatique: zone écologique sensible à éviter en bateau à moteur / Wet meadow: An ecologically sensitive area to be avoided by motor boats.

Services offerts / Services chart

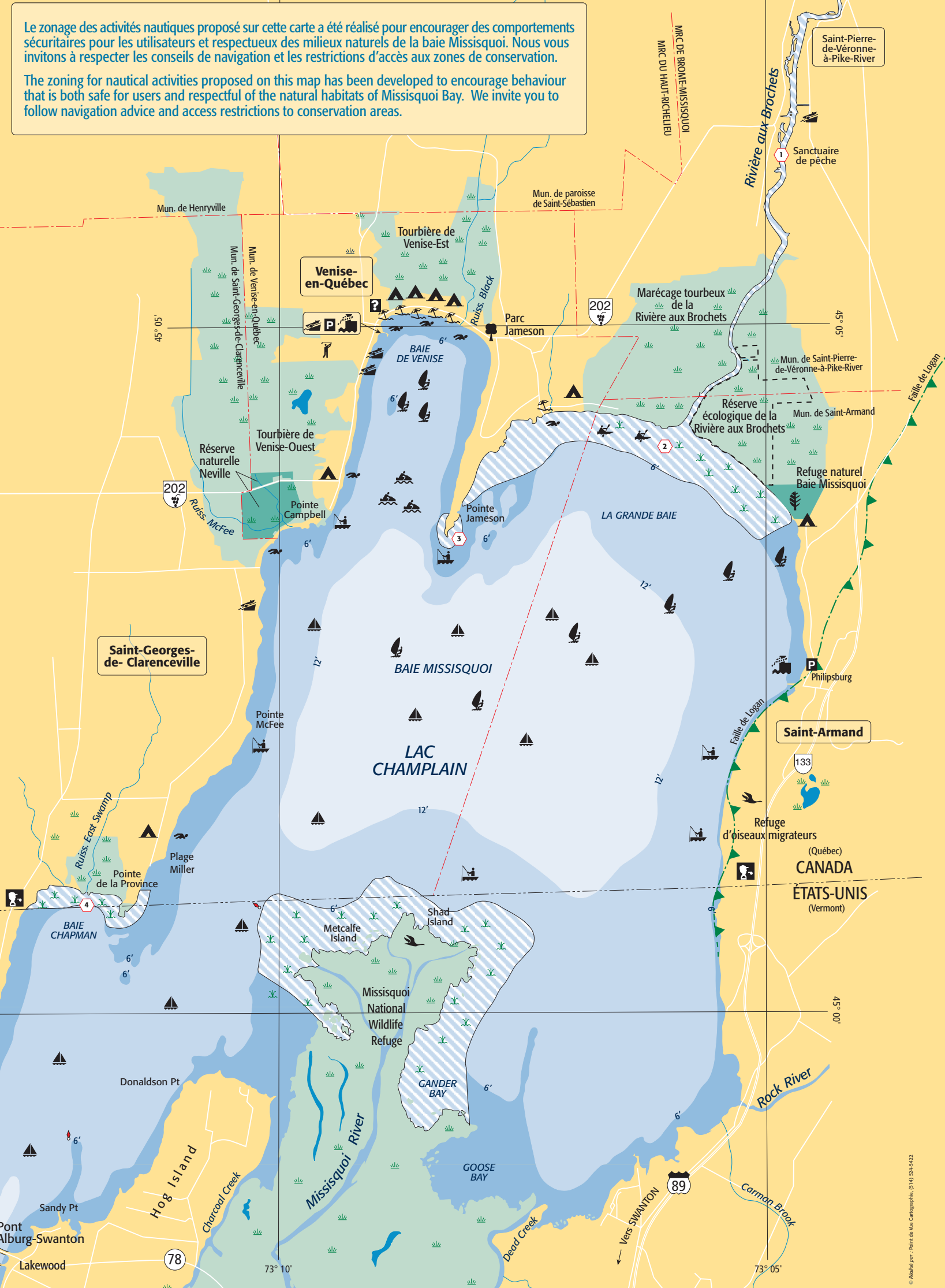
Plage / Beach

Quai municipal / Municipal wharf

Rampe de mise à l'eau / Shoreline access

Camping / Camping ground

Parc Jameson: accès public / Parc Jameson ecological park: public access



Le zonage des activités nautiques proposé sur cette carte a été réalisé pour encourager des comportements sécuritaires pour les utilisateurs et respectueux des milieux naturels de la baie Missisquoi. Nous vous invitons à respecter les conseils de navigation et les restrictions d'accès aux zones de conservation.

The zoning for nautical activities proposed on this map has been developed to encourage behaviour that is both safe for users and respectful of the natural habitats of Missisquoi Bay. We invite you to follow navigation advice and access restrictions to conservation areas.

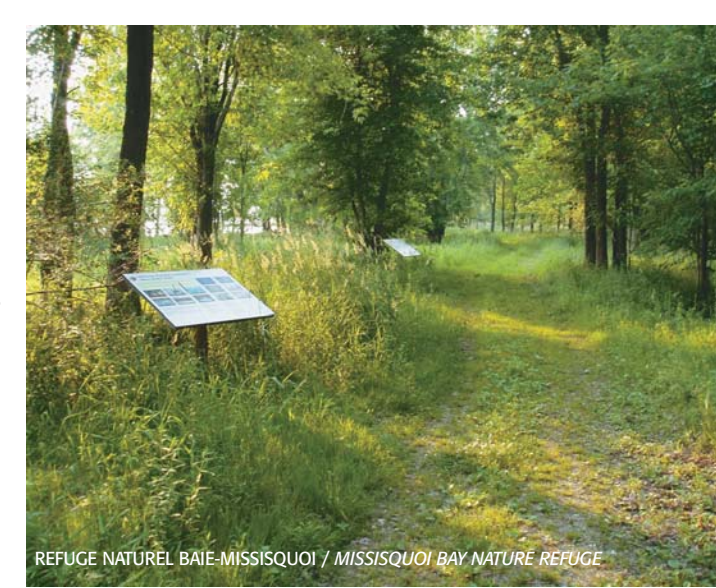
Reduce your impact on natural habitats by respecting some simple ethical rules:

1. reduce boat speeds in shallow water, near shores and other users;
2. use biodegradable cleaning products and do not dump used water or contaminated products into the bay;
3. avoid disturbing bird colonies;
4. respect access, hunting and fishing regulations;
5. camp only at sites designated for camping;
6. respect access restrictions to conservation areas;
7. do not intrude on private or protected land without permission;
8. keep domestic animals on leash;
9. remove your garbage and recycle residual materials;
10. make sure you do not transport aquatic plants or small mussels, both on your boat and on your trailer;
11. Leave marine radio channel 16 FREE. This channel should only be used for emergencies or to place a distress call.



Saving Missisquoi Bay: Let's work together!

Missisquoi Bay is a fragile natural ecosystem with a rare beauty that must be protected if we want to continue enjoying it in the future. Following are some of the participants in your region who are active in protecting it:



REFUGE NATUREL BAIE-MISSISQUOI / MISSISQUOI BAY NATURE REFUGE

Nature Conservancy is a private, non-profit organization that works together with landowners to preserve natural habitats. For example, the **Guy Florent** family contribution has helped with the designation of the Missisquoi Bay Natural Refuge in order to preserve 500 meters of the banks next to the Philipsburg Camping. **The Neville family**, in a gesture of generosity, has donated 56 hectares of land in the Venise-Ouest peat bog, which was then designated as the Neville Nature Reserve. **John Sauro**, the owner of land in the northern part of the Venise-Ouest peat bog, has also made a donation, protecting an area of more than 5 hectares of wetlands. If you would like to get involved, contact us at 1-877-876-5444.

Conservation Baie Missisquoi (CBM) is a local non-profit organization. Its volunteers are very active in the region, working to improve water quality and to safeguard the diversity of natural habitats. This group is particularly involved in the protection of the Eastern Spiny Softshell Turtle via the SOS Turtles team, whose activities are made possible thanks to the Spiny Softshell Turtle endowment fund financed by the **Fondation Hydro-Québec pour l'environnement**. If you are interested in participating in CBM's activities, write to cbmi@sympatico.ca or visit <http://cbm.esm.qc.ca>.

Incorporated in February 1999, the **Corporation Bassin Versant Baie Missisquoi (CBVBM)** pursues an important goal: to promote water quality improvement in the Missisquoi Bay watershed in order to recover its uses and enhance its resources. The e-mail address for CBVBM is: corpo.missisquoi@acbm.net

Merci à nos partenaires financiers: / Thank you to our financial partners:

Merci à nos collaborateurs: / Thank you to our collaborators:

Gîte Sous Les Ailes de Lyne
Camping Plage Champlain
Camping Domaine Florent
Corporation Bassin Versant Baie Missisquoi
Conservation Baie Missisquoi
Municipalité de Venise-en-Québec
Municipalité de Saint-Armand
Municipalité de Saint-Georges-de-Clarenceville

Cette carte éco-nautique de la baie Missisquoi est disponible:

Au bureau de la Corporation Bassin Versant Baie Missisquoi
Dans les bureaux municipaux
Dans les commerces participants

This eco-nautical map of Missisquoi Bay is available:

At the offices of the Corporation Bassin Versant Baie Missisquoi
In municipal offices
At participating businesses

Pour la sauvegarde du patrimoine naturel québécois / For the Preservation of Quebec's Natural Heritage