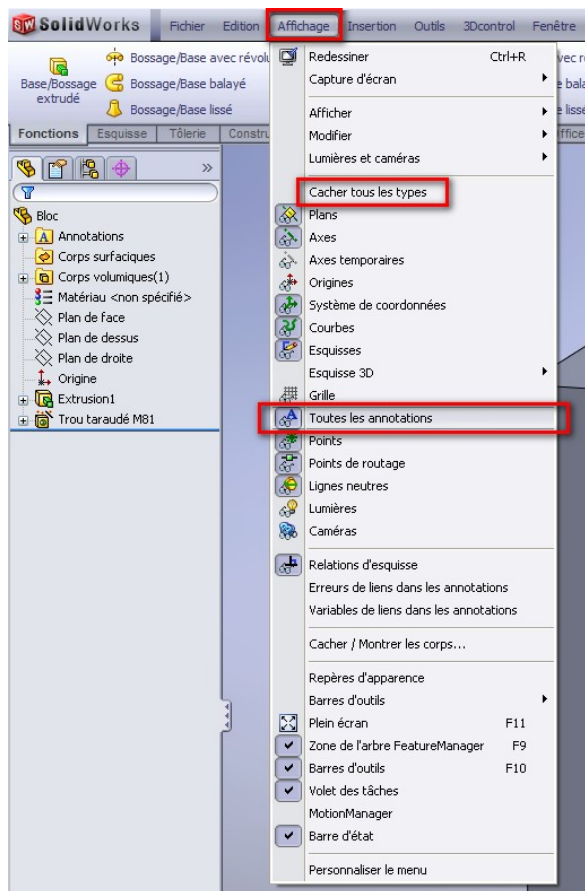
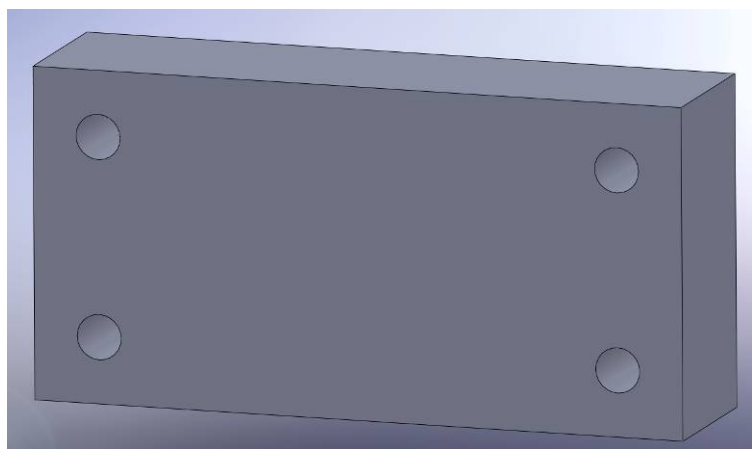


HOWTO - Comment faire apparaître une représentation de filetage ?

Solutions

1- Dans le modèle 3D :

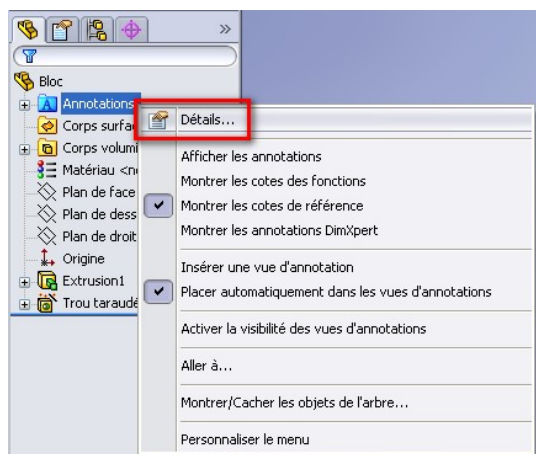
Etat initial de la pièce



Il existe 2 représentations de filetage différentes pour le modèle 3D. Afin de les afficher, il faut tout d'abord montrer les annotations dans le modèle 3D en allant dans le menu « *Affichage* », puis cocher « *Toutes les annotations* ».

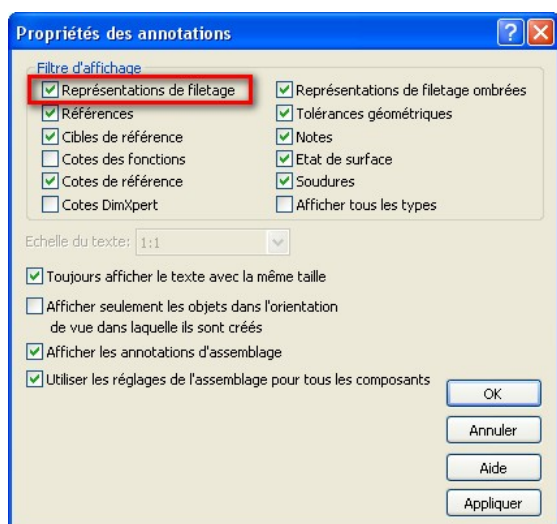
Vérifier que « *Cacher tous les types* » est bien décoché.

Pour afficher les représentations de filetage, il faut ensuite faire un clic droit sur « Annotations » en dessous du nom de la Pièce/Assemblage, puis cliquer sur « Détails ».

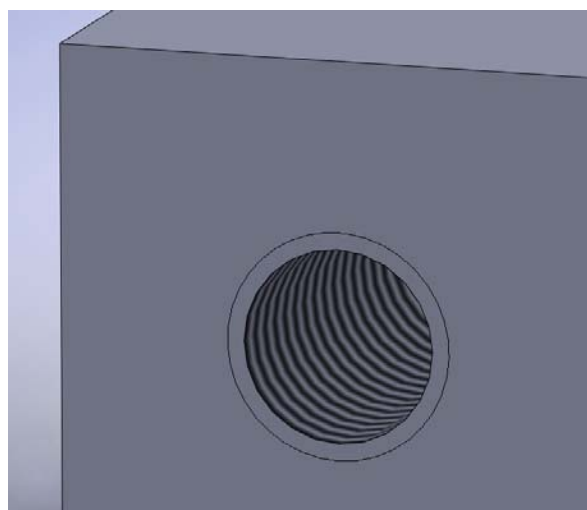
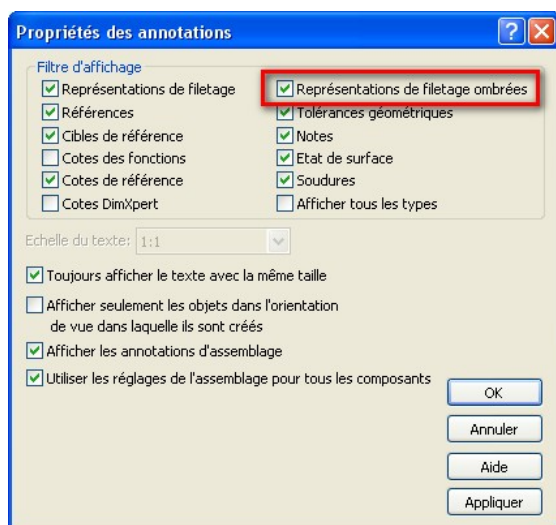


La fenêtre « Propriétés des Annotations » s'affiche alors. Les deux types de représentations sont disponibles.

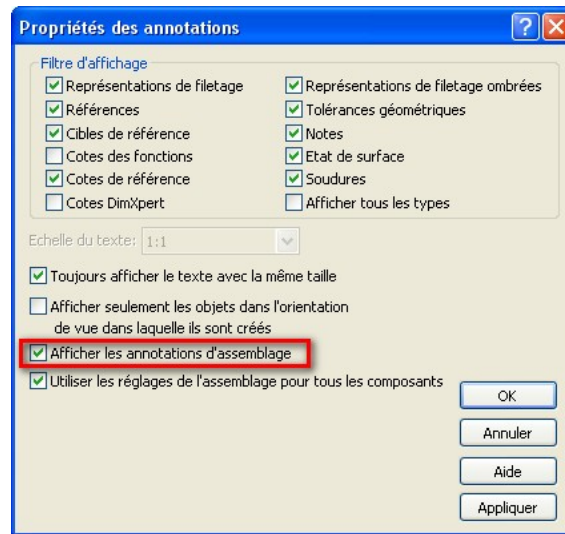
« Représentation de filetage » indique une représentation normalisée :



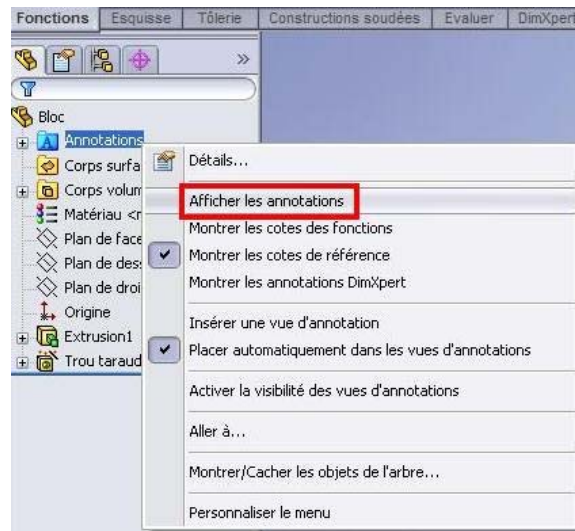
« Représentations de filetage ombrées » indique une représentation graphique du filetage à l'aide d'une texture :



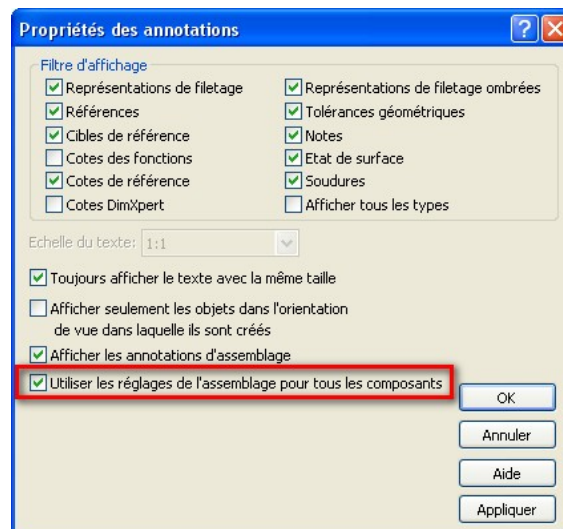
Vérifier ensuite que la case « *Afficher les annotations* » (Pièce) ou « *Afficher les annotations d'assemblage* » (Assemblage) soit bien cochée. Valider ensuite en cliquant sur *OK*.



Cette option est également disponible en faisant un clic droit sur « *Annotations* », en dessous du nom de la Pièce/Assemblage.

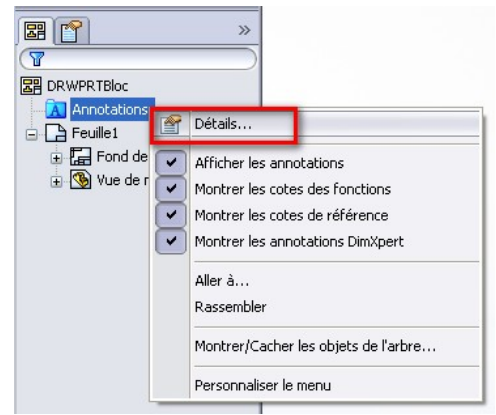


Dans un assemblage, il faut cocher la case « *Utiliser les réglages de l'assemblage pour tous les composants* » avant de valider avec *OK*.

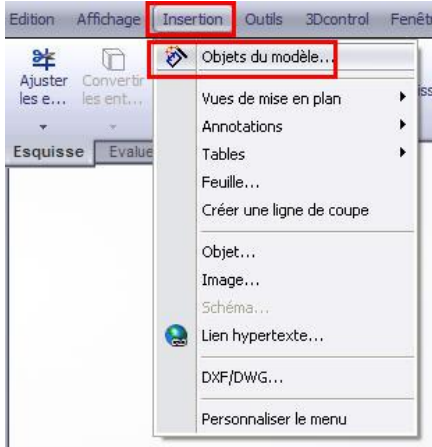


2- Dans une mise en plan de pièce

Par défaut, les représentations de filetage dans une mise en plan de pièce sont déjà apparentes. Il est toutefois possible de les masquer/afficher de la même manière que le modèle 3D avec un clic droit sur « *Annotation* » en dessous du nom de la mise en plan puis en cliquant sur *Détail*. La fenêtre « *Propriété des annotations* » apparaît alors.



3- Dans une mise en plan d'assemblage



Pour obtenir une représentation de filetage normalisée dans une mise en plan d'assemblage, il faut l'insérer grâce au menu « *Insertion / Objet du modèle* »

Dans le *PropertyManager*, le menu suivant s'affiche alors :

Sélectionner les options de « *Source/Destination* »

Dans les options de « *Cotes* », décocher « *Marquées pour la mise en plan* » pour ne pas importer les cotes du modèle 3D prévues pour la mise en plan.

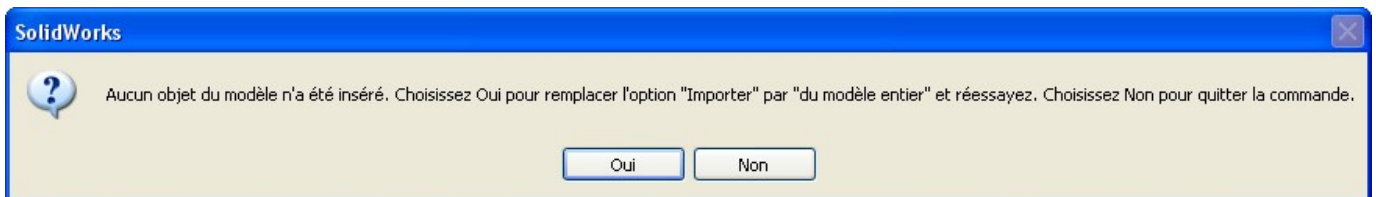
Et cocher « *Représentation de filetage* » dans les options « *Annotations* ».



Valider ensuite en cliquant en haut du menu.



Si le message d'avertissement ci-dessous s'affiche alors, valider en cliquant sur *Oui*.

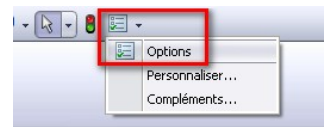


Il signifie simplement que dans le *PropertyManager*, la « *Source* » sélectionnée est réglée sur « *Fonction Sélectionnée* ». Pour ne pas avoir ce message il faut sélectionner « *Modèle entier* ».

Le résultat suivant est obtenu. Les représentations de filetage sont apparentes.

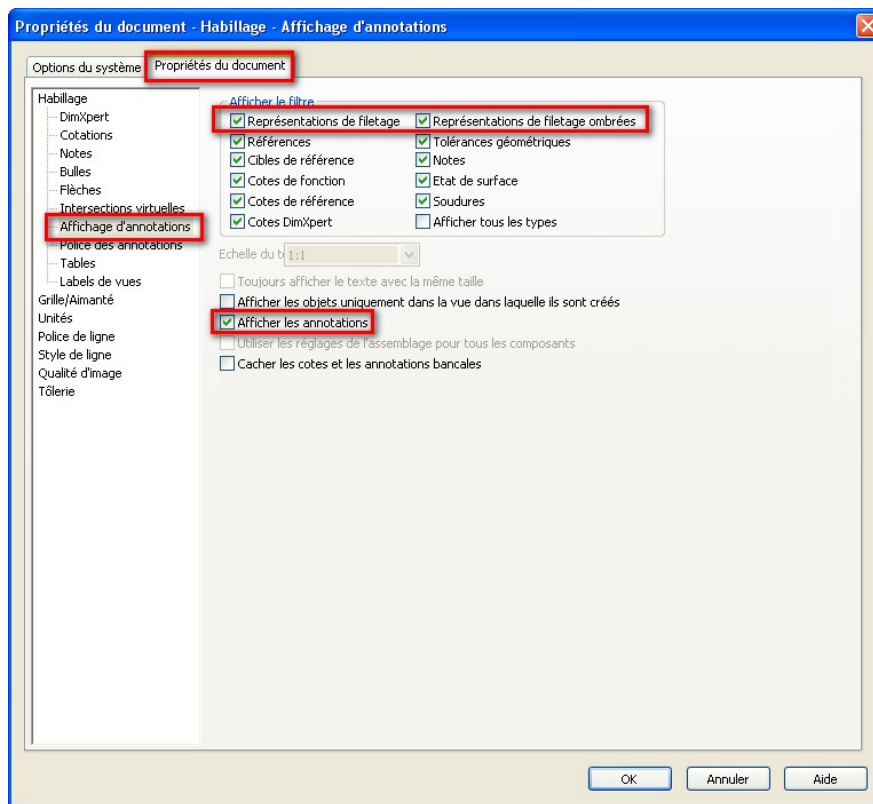


Il est possible de paramétrer l'affichage par défaut des annotations dans les mises en plan en passant par le menu « Outils, Options ».



Une fois dans les options, il faut aller dans l'onglet « Propriétés du document » puis choisir « Affichage d'annotations ».

Il est alors possible d'agir sur les « Représentations de filetage », « Représentation de filetage ombrées », et « Afficher les annotations » tout comme pour le modèle 3D.



Agir sur les options directement peut avoir un intérêt, par exemple pour la création de modèles de document.