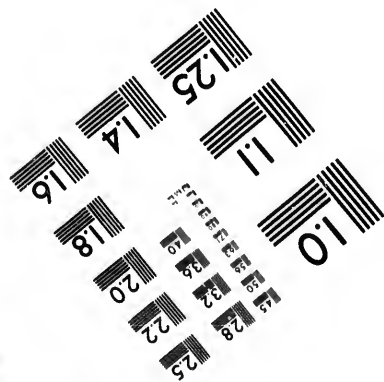
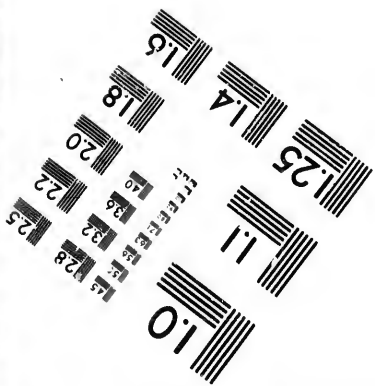
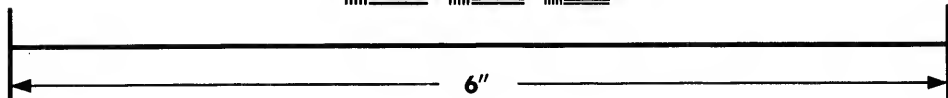
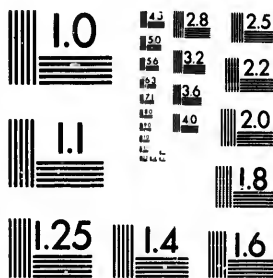


**IMAGE EVALUATION
TEST TARGET (MT-3)**



**Photographic
Sciences
Corporation**

23 WEST MAIN STREET
WEBSTER, N.Y. 14580
(716) 872-4503

15
16
17
18
19
20
21
22
23
24
25

**CIHM/ICMH
Microfiche
Series.**

**CIHM/ICMH
Collection de
microfiches.**



Canadian Institute for Historical Microreproductions / Institut canadien de microreproductions historiques

11
10
9
8
7
6
5
4
3
2
1

© 1985

Technical and Bibliographic Notes/Notes techniques et bibliographiques

The Institute has attempted to obtain the best original copy available for filming. Features of this copy which may be bibliographically unique, which may alter any of the images in the reproduction, or which may significantly change the usual method of filming, are checked below.

L'Institut a microfilmé le meilleur exemplaire qu'il lui a été possible de se procurer. Les détails de cet exemplaire qui sont peut-être uniques du point de vue bibliographique, qui peuvent modifier une image reproduite, ou qui peuvent exiger une modification dans la méthode normale de filmage sont indiqués ci-dessous.

- Coloured covers/
Couverture de couleur
- Covers damaged/
Couverture endommagée
- Covers restored and/or laminated/
Couverture restaurée et/ou pelliculée
- Cover title missing/
Le titre de couverture manque
- Coloured maps/
Cartes géographiques en couleur
- Coloured ink (i.e. other than blue or black)/
Encre de couleur (i.e. autre que bleue ou noire)
- Coloured plates and/or illustrations/
Planches et/ou illustrations en couleur
- Bound with other material/
Relié avec d'autres documents
- Tight binding may cause shadows or distortion along interior margin/
La reliure serrée peut causer de l'ombre ou de la distortion le long de la marge intérieure
- Blank leaves added during restoration may appear within the text. Whenever possible, these have been omitted from filming/
Il se peut que certaines pages blanches ajoutées lors d'une restauration apparaissent dans le texte, mais, lorsque cela était possible, ces pages n'ont pas été filmées.
- Additional comments:/
Commentaires supplémentaires:

- Coloured pages/
Pages de couleur
- Pages damaged/
Pages endommagées
- Pages restored and/or laminated/
Pages restaurées et/ou pelliculées
- Pages discoloured, stained or foxed/
Pages décolorées, tachetées ou piquées
- Pages detached/
Pages détachées
- Showthrough/
Transparence
- Quality of print varies/
Qualité inégale de l'impression
- Includes supplementary material/
Comprend du matériel supplémentaire
- Only edition available/
Seule édition disponible
- Pages wholly or partially obscured by errata slips, tissues, etc., have been refilmed to ensure the best possible image/
Les pages totalement ou partiellement obscurcies par un feuillet d'errata, une pelure, etc., ont été filmées à nouveau de façon à obtenir la meilleure image possible.

This item is filmed at the reduction ratio checked below/
Ce document est filmé au taux de réduction indiqué ci-dessous.

10X	12X	14X	16X	18X	20X	22X	24X	26X	28X	30X	32X
						✓					

The copy filmed here has been reproduced thanks to the generosity of:

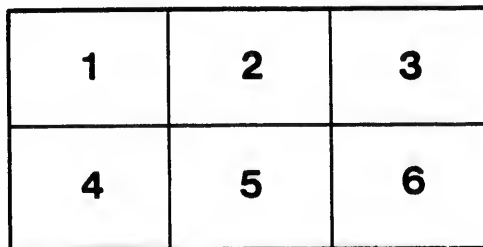
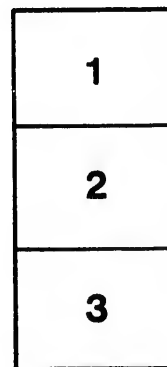
McLennan Library
McGill University
Montreal

The images appearing here are the best quality possible considering the condition and legibility of the original copy and in keeping with the filming contract specifications.

Original copies in printed paper covers are filmed beginning with the front cover and ending on the last page with a printed or illustrated impression, or the back cover when appropriate. All other original copies are filmed beginning on the first page with a printed or illustrated impression, and ending on the last page with a printed or illustrated impression.

The last recorded frame on each microfiche shall contain the symbol \rightarrow (meaning "CONTINUED"), or the symbol ∇ (meaning "END"), whichever applies.

Maps, plates, charts, etc., may be filmed at different reduction ratios. Those too large to be entirely included in one exposure are filmed beginning in the upper left hand corner, left to right and top to bottom, as many frames as required. The following diagrams illustrate the method:



L'exemplaire filmé fut reproduit grâce à la générosité de:

McLennan Library
McGill University
Montreal

Les images suivantes ont été reproduites avec le plus grand soin, compte tenu de la condition et de la netteté de l'exemplaire filmé, et en conformité avec les conditions du contrat de filmage.

Les exemplaires originaux dont la couverture en papier est imprimée sont filmés en commençant par le premier plat et en terminant soit par la dernière page qui comporte une empreinte d'impression ou d'illustration, soit par le second plat, selon le cas. Tous les autres exemplaires originaux sont filmés en commençant par la première page qui comporte une empreinte d'impression ou d'illustration et en terminant par la dernière page qui comporte une telle empreinte.

Un des symboles suivants apparaîtra sur la dernière image de chaque microfiche, selon le cas: le symbole \rightarrow signifie "A SUIVRE", le symbole ∇ signifie "FIN".

Les cartes, planches, tableaux, etc., peuvent être filmés à des taux de réduction différents. Lorsque le document est trop grand pour être reproduit en un seul cliché, il est filmé à partir de l'angle supérieur gauche, de gauche à droite, et de haut en bas, en prenant le nombre d'images nécessaire. Les diagrammes suivants illustrent la méthode.

KITAMAAT MISSION.

AHMAKATLE HALLELAS 'L
WAH GAEDZOWAH.
NAKWA KUDDIELTH.

AIYAHGAHLAHYOU.

MINISTER.

Willit God dooteththlea his wah gaeh b'bugwalayouguaehgaeh,
ge neath, Nook key Jehovahey kohaa God.

1 Kitse dedah nokwats mah kun umyahhullassoos, Noogwa'm.
(Aghalayou). B'BUGWAHNUM.

JEHOVAH mamathlahsintlanou', gis gvahtlah owoowahte
gaehnou' kun dsedsadsilleygaehnou' gaeh gweahlahsguise.

2 Kitse pahlatl kun bukweyaoux whatlencough, kitse pahlat
gattowyou 'l nokwats mah lay hygiehahey, do khow kleikiahow
owahboohow, do khow wapahow owahbooways kleikiahow:
kitse kuskhudzeilth 'l hiadakey, gis sumsea eykahselakey: 'l
noogwals kay Jehovah kohs' Hymas Hygiehahey tlahyehki-
neough God, hainoh yiith weweathleasoo kay sasumassie kah
thlahwenay luk kay udouhpenheedin do kay moopenheede
sasumassie 'l ungwais meiltdsouxs noogwa; wilan daydina ma-
madlum 'l thousandats ungwais thlahwenaynuxs noogwa, do
dsedsahdsilley gwahlumtlahgints.

JEHOVAH mamathlahsintlanou', gis gvahtlah owoowahte
gaehnou' kun dsedsadsilleygaehnou' gaeh gweahlahsguise.

3 Kitse umthlems da dounts key Jehovahey kohs' God: 'l hydiz
key Jehovahey pahkat: dowahl ungwais umthlems da dountsie.

JEHOVAH mamathlahsintlanou', gis gvahtlah owoowahte
gaehnou' kun dsedsadsilleygaehnou' gaeh gweahlahsguise.

4 Geeoughaes key kagaedsoels Jehovahey, kun hykudsuous
pepahlahoughtluce katlakziees kagaedsoels, wils pahlahtlin wah
khow pahlahlahsoux: hum matthluksaous kagaedsoels hidah.

key hallelads Hymas Hygichahey: luk key kagaedsoels kitse pahlahlahey wawahagwahwahsaoux kudoos pahlatl, do key wisums wunnook kwaoux, do key cubims wunnook, do key wisum ungwalts gnahtleootla do key cunim ungwalts gnahtleootl', do khow gehowohden do susakwemus, kusoo pepahlatl, do khow koks lukhwillsilah luk koks guekdummeh, kusoo pahlatl. 'L katiakziase kagaedsoels lah pahl key Jehovahey gach guekdum-mehgehgeh do hygichahey, do key ahahwahkey, do key yeahtla-lahey, wile halethlaine luk key maththluksaouse kagaedsoels: hydahkey thlahweneynou' gwiel's God his key assie kagaedsoels wile shathlaine key kagaedsoels.

JEHOVAH mamathlahsintlanou', gis gnahtlah owoowahte gaehnou' kun dsedsadsilleygaehnou' gach gweahlahsguise.

5 Hykgaehtloots kay opbons do abookguise; wils kiahlahtlin kwellad' luk khow guekdummehow deydahuahtootl' key Jehovahey.

JEHOVAH mamathlahsintlanou', gis gnahtlah owoowahte gaehnou' kun dsedsadsilleygaehnou' gach gweahlahsguise.

6 Kitse elthassa.

JEHOVAH mamathlahsintlanou', gis gnahtlah owoowahte gaehnou' kun dsedsadsilleygaehnou' gach gweahlahsguise.

7 Kitse wungeaht.

JEHOVAH mamathlahsintlanou', gis gnahtlah owoowahte gaehnou' kun dsedsadsilleygaehnou' gach gweahlahsguise.

8 Kitse gilloomla.

JEHOVAH mamathlahsintlanou', gis gnahtlah owoowahte gaehnou' kun dsedsadsilleygaehnou' gach gweahlahsguise.

9 Kitse kikwus witness gweahlahts guekwillootahoux.

JEHOVAH mamathlahsintlanou', gis gnahtlah owoowahte gaehnou' kun dsedsadsilleygaehnou' gach gweahlahsguise.

10 Kitse mematzahkullaxela khow gueks guekwillootahoux, kitse mematzahkullaxela khow kunim, guekwillootahoux, do khow wisum gebassie, seat khow kunim gebassie, do assie moomox, do assie gehowohden, seat nokkwats mahs as'.

JEHOVAH mamathlahsintlanou', wils gattine wah gweahlahsguise 'l owoowahte gaeh nou'. AMEN.

