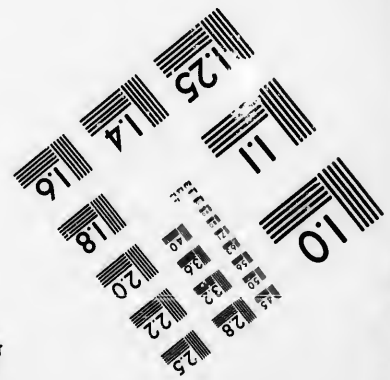
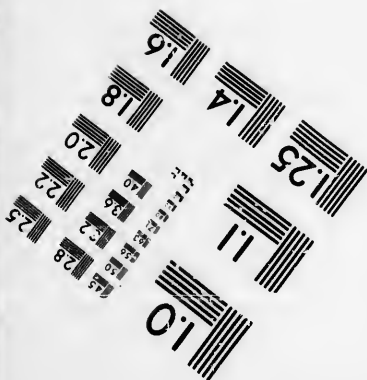
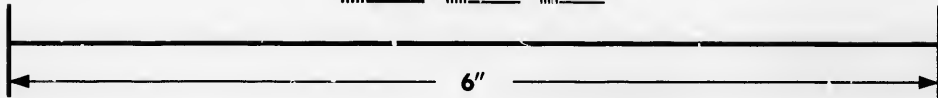
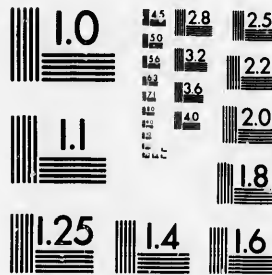


**IMAGE EVALUATION  
TEST TARGET (MT-3)**



**Photographic  
Sciences  
Corporation**

23 WEST MAIN STREET  
WEBSTER, N.Y. 14580  
(716) 872-4503

**CIHM/ICMH  
Microfiche  
Series.**

**CIHM/ICMH  
Collection de  
microfiches.**



Canadian Institute for Historical Microreproductions / Institut canadien de microreproductions historiques

**© 1985**

Technical and Bibliographic Notes/Notes techniques et bibliographiques

The Institute has attempted to obtain the best original copy available for filming. Features of this copy which may be bibliographically unique, which may alter any of the images in the reproduction, or which may significantly change the usual method of filming, are checked below.

L'Institut a microfilmé le meilleur exemplaire qu'il lui a été possible de se procurer. Les détails de cet exemplaire qui sont peut-être uniques du point de vue bibliographique, qui peuvent modifier une image reproduite, ou qui peuvent exiger une modification dans la méthode normale de filmage sont indiqués ci-dessous.

- |  |  |
|--|--|
| <input type="checkbox"/> Coloured covers/<br>Couverture de couleur   | <input type="checkbox"/> Coloured pages/<br>Pages de couleur   |
| <input type="checkbox"/> Covers damaged/<br>Couverture endommagée  | <input type="checkbox"/> Pages damaged/<br>Pages endommagées   |
| <input type="checkbox"/> Covers restored and/or laminated/<br>Couverture restaurée et/ou pelliculée  | <input type="checkbox"/> Pages restored and/or laminated/<br>Pages restaurées et/ou pelliculées  |
| <input type="checkbox"/> Cover title missing/<br>Le titre de couverture manque   | <input checked="" type="checkbox"/> Pages discoloured, stained or foxed/<br>Pages décolorées, tachetées ou piquées   |
| <input type="checkbox"/> Coloured maps/<br>Cartes géographiques en couleur   | <input type="checkbox"/> Pages detached/<br>Pages détachées  |
| <input type="checkbox"/> Coloured ink (i.e. other than blue or black)/<br>Encre de couleur (i.e. autre que bleue ou noire)   | <input checked="" type="checkbox"/> Showthrough/<br>Transparence   |
| <input type="checkbox"/> Coloured plates and/or illustrations/<br>Planches et/ou illustrations en couleur  | <input type="checkbox"/> Quality of print varies/<br>Qualité inégale de l'impression   |
| <input type="checkbox"/> Bound with other material/<br>Relié avec d'autres documents   | <input type="checkbox"/> Includes supplementary material/<br>Comprend du matériel supplémentaire   |
| <input type="checkbox"/> Tight binding may cause shadows or distortion<br>along interior margin/<br>La reliure serrée peut causer de l'ombre ou de la<br>distortion le long de la marge intérieure   | <input type="checkbox"/> Only edition available/<br>Seule édition disponible   |
| <input type="checkbox"/> Blank leaves added during restoration may<br>appear within the text. Whenever possible, these<br>have been omitted from filming/<br>Il se peut que certaines pages blanches ajoutées<br>lors d'une restauration apparaissent dans le texte,<br>mais, lorsque cela était possible, ces pages n'ont<br>pas été filmées. | <input type="checkbox"/> Pages wholly or partially obscured by errata<br>slips, tissues, etc., have been refilmed to<br>ensure the best possible image/<br>Les pages totalement ou partiellement<br>obscurcies par un feuillet d'errata, une pelure,<br>etc., ont été filmées à nouveau de façon à<br>obtenir la meilleure image possible. |
| <input checked="" type="checkbox"/> Additional comments:/ [Printed ephemera] [4] p.<br>Commentaires supplémentaires:   |  |

This item is filmed at the reduction ratio checked below/  
Ce document est filmé au taux de réduction indiqué ci-dessous.

10X	14X	18X	22X	26X	30X
<input type="checkbox"/>	<input type="checkbox"/>	<input checked="" type="checkbox"/>	<input type="checkbox"/>	<input type="checkbox"/>	<input type="checkbox"/>
12X	16X	20X	24X	28X	32X

The copy filmed here has been reproduced thanks to the generosity of:

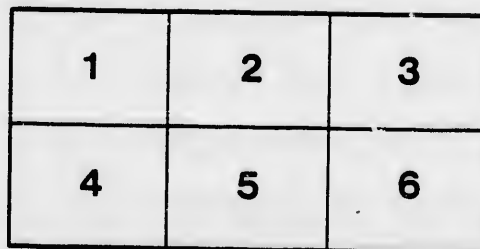
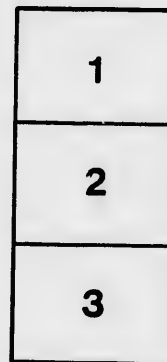
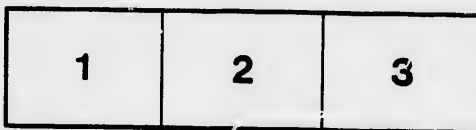
D. B. Weldon Library  
University of Western Ontario  
(Regional History Room)

The images appearing here are the best quality possible considering the condition and legibility of the original copy and in keeping with the filming contract specifications.

Original copies in printed paper covers are filmed beginning with the front cover and ending on the last page with a printed or illustrated impression, or the back cover when appropriate. All other original copies are filmed beginning on the first page with a printed or illustrated impression, and ending on the last page with a printed or illustrated impression.

The last recorded frame on each microfiche shall contain the symbol  $\rightarrow$  (meaning "CONTINUED"), or the symbol  $\nabla$  (meaning "END"), whichever applies.

Maps, plates, charts, etc., may be filmed at different reduction ratios. Those too large to be entirely included in one exposure are filmed beginning in the upper left hand corner, left to right and top to bottom, as many frames as required. The following diagrams illustrate the method:



L'exemplaire filmé fut reproduit grâce à la générosité de:

D. B. Weldon Library  
University of Western Ontario  
(Regional History Room)

Les images suivantes ont été reproduites avec le plus grand soin, compte tenu de la condition et de la netteté de l'exemplaire filmé, et en conformité avec les conditions du contrat de filmage.

Les exemplaires originaux dont la couverture en papier est imprimée sont filmés en commençant par le premier plat et en terminent soit par la dernière page qui comporte une empreinte d'impression ou d'illustration, soit par le second plat, selon le cas. Tous les autres exemplaires originaux sont filmés en commençant par la première page qui comporte une empreinte d'impression ou d'illustration et en terminent par la dernière page qui comporte une telle empreinte.

Un des symboles suivants apparaîtra sur la dernière image de chaque microfiche, selon le cas: le symbole  $\rightarrow$  signifie "A SUIVRE", le symbole  $\nabla$  signifie "FIN".

Les cartes, planches, tableaux, etc., peuvent être filmés à des taux de réduction différents. Lorsque le document est trop grand pour être reproduit en un seul cliché, il est filmé à partir de l'angle supérieur gauche, de gauche à droite, et de haut en bas, en prenant le nombre d'images nécessaire. Les diagrammes suivants illustrent la méthode.

ire  
détails  
es du  
modifier  
er une  
filmage

es

errata  
to

pelure,  
on à

32X

Dec 26/92

# CHICAGO ORCHESTRA



UNDER THE DIRECTION OF

# THEODORE THOMAS

---

MILWARD ADAMS, MANAGER.

Enight, Leonard & Co., Printers, Chicago.

# GRAND OPERA HOUSE

LONDON, CANADA

Soloists: AGNES THOMSON, Soprano,  
ED. SCHUECKER, Harpist.

## PROGRAM

MONDAY EVE., DECEMBER. 26th, 1892.

OVERTURE, Phèdre, . . . . . *Massenet*

SYMPHONIC VARIATIONS, op. 79 . . . . . *Dvorak*

ARIA, LUDMILLA, "O Grant Me" . . . . . *Dvorak*  
AGNES THOMSON.

SUITE FROM BALLET, Casse-Noisette. (New)  
*Tschaikowsky*

- I. Overture Miniature.
- II. Danses Characteristique. *a*, March; *b*, Danse de la Fee Dragee; *c*, Danse Russe Trepac; *d*, Danse Arabe; *e*, Danse Chinoise; *f*, Danse des Mirlitons.
- III. Danse des Fleurs.

PART II.

---

VOICES OF THE FOREST, Siegfried,	.	<i>Wagner</i>
HUNGARIAN DANCES, Nos. 17 to 21.	.	<i>Brahms</i>
FANTASIA FOR HARP,	.	<i>Schuecker</i>
ED. SCHUECKER.		
ARIA, Mirelle,	.	<i>Gounod</i>
AGNES THOMSON.		
MALAGUENA,	}	Boabdil. (New) <i>Moszkowski</i>
MAURISCHE FANTASIE.		

# STEINWAY

Grand  
Pianos



Upright  
Pianos

The recognized standard Pianos of the world, pre eminently the best instrument at present made, exported to and sold in all art centres of the globe, preferred for public and private use by the greatest living artists, and endorsed, among hundreds of others, by such as:

RICHARD WAGNER	J. MOCHELES	ALBERT NIEMANN
FRANZ LISZT	NICOLA RUBINSTEIN	CAMILLE SAINT-SAENS
ANTON RUBINSTEIN	CAMILLE SAINT-SAENS	ANTON SEIDL
HECTOR BERLIOZ	ANTON SEIDL	W. TAUBERT
FELICIEN DAVID	RUDOLPH WILLMERS	CARL BAERMANN
CHARLES GOUNOD	CARL BAERMANN	CARL WOLFSOHN
AMBROISE THOMAS	AND BY MESDAMES	ADELINA PATTI
THEODORE THOMAS	ADELINA PATTI	ETELKA GERSTER
A. DREYSCHOCK	ETELKA GERSTER	TERESA TITIENS
STEPHEN HELLER	TERESA TITIENS	ANNETTE ESSIPOFF
ADOLPHE HENSELT	ANNETTE ESSIPOFF	FANNIE BLOOMFIELD-ZEISLER
ALFRED JAELL	FANNIE BLOOMFIELD-ZEISLER	ANNA MEHLIG
JOSEPH JOACHIM	ADELE AUS DER OHE	PAREPA ROSA
RAFAEL JOSEFFY	PAREPA ROSA	MINNIE HAUKE
MORIZ ROSENTHAL	MINNIE HAUKE	EMMA JUCH
CONRAD ANSORGE	EMMA JUCH	AUGUSTA S. COTTLOW.
THEODORE LESCHETIZKY	AUGUSTA S. COTTLOW.	ETC., ETC.
FRANZ RUMMEL		
I. PADEREWSKI		
WILLIAM MASON		
S. B. MILLS		

*Illustrated Catalogues Mailed free on application.*

**STEINWAY & SONS,**  
Warerooms, Steinway Hall, 107-111 East 14th St.  
NEW YORK.

EUROPEAN DEPOTS:

STEINWAY HALL,  
15 Lower Seymour St., Portman Sq., W..  
LONDON, ENG.

STEINWAY'S PIANOFABRIK,  
St. Pauli, Neue Rosen-Strasse, 20-24.  
HAMBURG, GERMANY.



