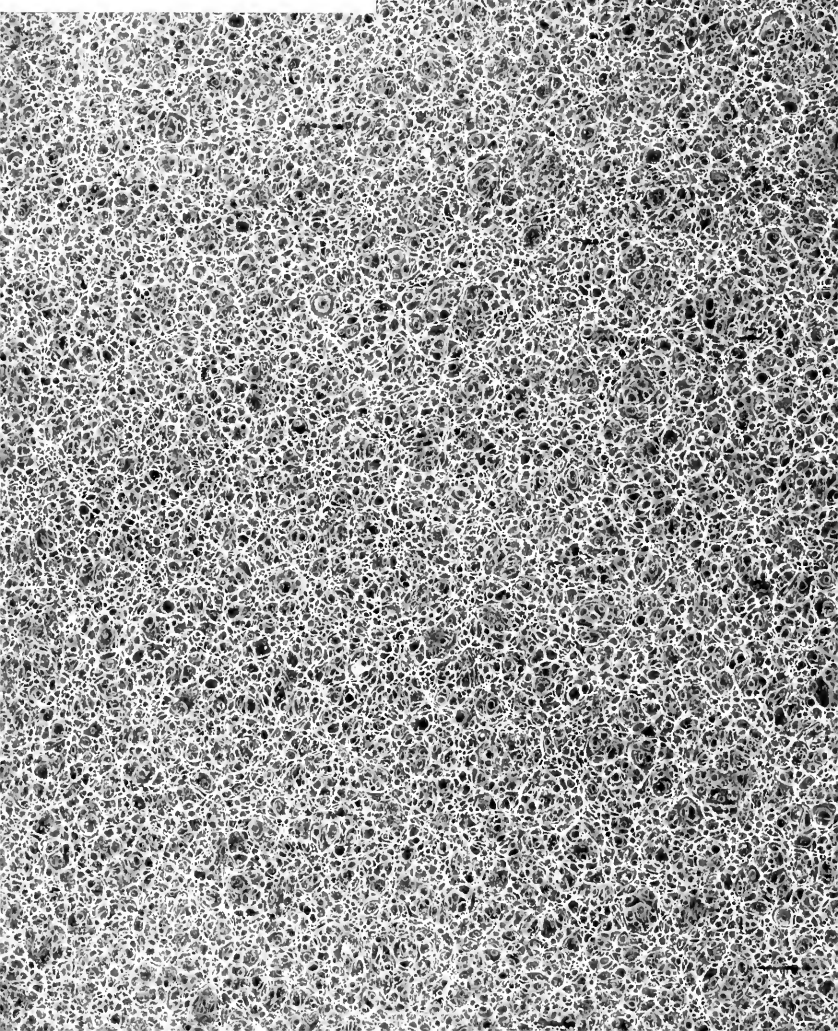




THE FRIEDRICH E. TIPPMANN

ENTOMOLOGICAL COLLECTION

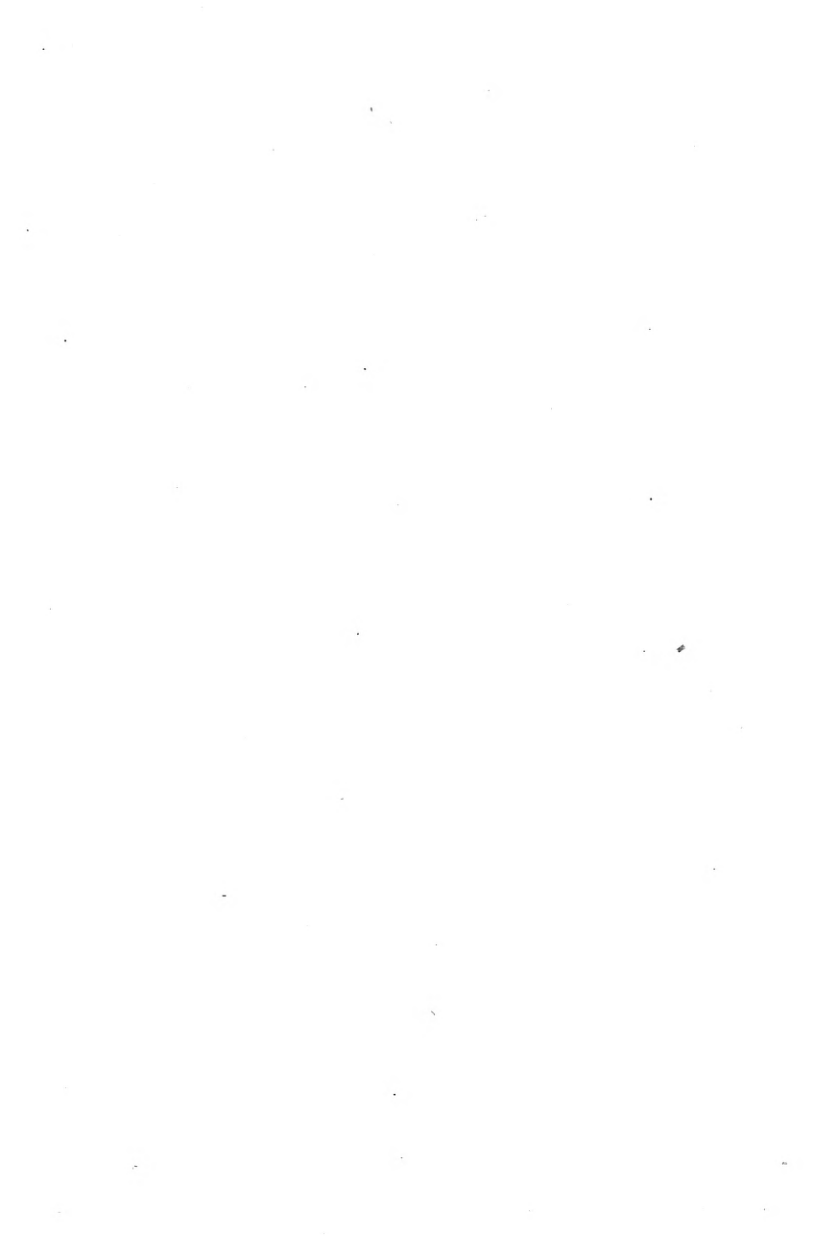


157486

This book must not be
taken from the Library
building.

--	--	--





DICIONNAIRE
DES
SCIENCES NATURELLES.

PLANCHES.

ZOOLOGIE : MAMMIFÈRES.

STRAUBING, LE L'IMP. DE P. G. LEVRAULT.

DICTIONNAIRE
DES
SCIENCES NATURELLES.

Planches.

2.^o PARTIE : RÈGNE ORGANISÉ.

Zoologie.

MAMMIFÈRES.

PAR

M. FRÉDÉRIC CUVIER,

Membre de l'Académie des sciences, chargé en chef de la Ménagerie royale.



PARIS,

F. G. LEVRAULT, LIBRAIRE-ÉDITEUR, rue de la Harpe, n.^o 81,
Même maison, rue des Juifs, n.^o 33, à STRASBOURG.

1816 — 1829.

TABLE DES PLANCHES

D U

DICTIONNAIRE DES SCIENCES NATURELLES.

ZOOLOGIE.

MAMMIFÈRES.

N. ^o d'ordre.	FAMILLES.	GENRES ET ESPÈCES.	RENOI AU TEXTE.		N. ^o du cahier.
			Tome.	Page.	
1	QUADRUMANES . . .	Orang-Outang	36	281	5
		Gibbon cendré	36	287	
2	<i>Idem</i>	Chimpensé	36	285	5
		Moustac	20	31	
3	<i>Idem</i>	Guenon mangabey à collier	20	28	46
		Semnopithèque Douc	20	32	
4	<i>Idem</i>	= Croo	48	438	49
		Guenon grivet	20	27	
5	<i>Idem</i>	Hamadrias	12	376	5
		Macaque	27	463	
6	<i>Idem</i>	Alouate ourson	49	282	8
		Atèle Belzébut	49	277	
7	<i>Idem</i>	Cébus, Sajou	47	299	5
		Callitrix, Saimiri	47	11	
8	<i>Idem</i>	Nocthore douroucouli	47	39	58
		Saki à ventre roux	47	41	
9	<i>Idem</i>	Ouistiti oreillard	47	19	58
		Tamarin maios-rousses	47	21	
10	<i>Idem</i>	Makis front-blanc (mâle)	28	123	11
		= = (femelle)	28	123	
11	<i>Idem</i>	Galago du Sénégal	18	37	58
		Tarsier de Daubenton	52	281	
12	<i>Idem</i>	Indri	28	128	18
		Loris paresseux	27	221	
13	CHEIROPTÈRES . . .	Roussette amplexicaude	46	367	9
		Céphalote de Péron	46	374	
14	<i>Idem</i>	Thapbien d'Égypte	52	220	11
		Vespertilion sérotine	58	42	
15	<i>Idem</i>	Oreillard de Vienne	58	50	12
		Molossus ater	32	397	
16	<i>Idem</i>	Nyctinome d'Égypte	35	242	12
		Sténoderme roux	50	490	

D. H. HILL LIBRARY

North Carolina State College

N ^o d'ordre.	FAMILLES.	GENRES ET ESPÈCES.	RENOVI AU TEXTE.		N ^o du cabinet.
			Tom.	Page.	
17	CHÉIROPTÈRES...	Noctilion bec-de-lièvre...	35	119	12
		Phyllostome vampire...	40	116	
18	<i>Idem</i>	Mégaderme lyre.....	29	468	11
		Rhinolophe tridenté.....	45	368	
19	<i>Idem</i>	Nyctère de la Thébaïde...	35	233	12
		Rhynopome microphylle...	45	370	
20	<i>Idem</i>	Glossophage sans-queue...	40	118	12
		= caudataire	40	118	
21	<i>Idem</i>	Galéopithèque.....	18	78	8
22	INSECTIVORES...	Taupe d'Europe.....	52	332	45
		Cladobate Tana.....	56	77	
23	<i>Idem</i>	Desman de Russie.....	59	434	44
		Scalope du Canada.....	48	23	
24	<i>Idem</i>	Chrysochlore doré.....	9	159	46
		Hérisson d'Europe.....	21	55	
25	<i>Idem</i>	Musaraigne commune.....	33	422	44
		Taupe à museau étoilé.....	52	339	
26	<i>Idem</i>	Tenrec rayé.....	53	93	45
		= sans-queue.....	53	93	
27	MARSUPIAUX (insectivores).	Péramèle nasuta.....	38	416	17
		= obesula.....	38	416	
28	<i>Idem</i>	Dasyure de Maugé.....	12	511	50
		Chironecte Yapock.....	47	400	
29	<i>Idem</i>	Sarigüé opossum.....	47	388	12
		Cayopollin.....	47	391	
30	CARNASSIERS.....	Lion.....	8	215	7
		Couguar.....	8	226	
31	<i>Idem</i>	Hyène rayée.....	22	298	6
		= tachetée.....	22	300	
32	<i>Idem</i>	Ratel du Cap.....	44	506	50
		Putois belette.....	29	248	
33	<i>Idem</i>	Marte.....	29	255	8
		Glouton.....	19	79	
34	<i>Idem</i>	Zorille du Cap.....	29	254	49
		Glouton grison.....	19	79	
35	<i>Idem</i>	Mouffette.....	33	124	7
		Loutre du Kamschatka.....	27	245	
36	<i>Idem</i>	Mydaus télagon.....	34	2	43
		Mouffette chiuche.....	33	125	
37	<i>Idem</i>	Blaireau.....	4	437	8
		Civet.....	9	337	
38	<i>Idem</i>	Loup rouge.....	8	557	5
		Renard argenté.....	8	566	
39	<i>Idem</i>	Mangouste Nems.....	29	59	9
		Suricate.....	51	406	
40	<i>Idem</i>	Genette du Sénégal.....	18	321	51
		Atilax Vausire.....	29	62	

N. ^o d'ordre.	FAMILLES.	GENRES ET ESPÈCES.	RENOVI AU TEXTE.		N. ^o du cahier.
			Tome.	Page.	
41	CARNASSIERS.....	Paradoxure Pougouné....	37	518	46
		Ictide à front blanc.....	59	457	
42	<i>Idem</i>	Crossarque mangue.....	59	457	45
		Ailure Panda.....	59	458	
43	<i>Idem</i>	Raton.....	44	510	8
		Coati roux.....	9	462	
44	<i>Idem</i>	Ours brun d'Europe.....	37	54	6
		= blanc de la mer glacieuse	37	58	
		= paresseux.....	37	48	
45	<i>Idem</i>	Arctonyx balifao.....	29	157	46
46	<i>Idem</i>	Calocéphale veau-marin...	39	544	55
47	<i>Idem</i>	Sténorhynque leptonyx...	39	549	54
		Pélagé moine.....	39	550	
48	<i>Idem</i>	Stématope à capuchon...	39	551	55
		Macrorhin à trompe.....	39	552	
49	<i>Idem</i>	Arctocéphale ours-marin...	39	554	54
		Platyhynque lion-marin...	39	555	
50	MARSUPIAUX.....	Phalanger volant.....	39	415	12
		= blanc.....	39	411	
51	<i>Idem</i>	Kangouroo géant.....	24	347	
52	<i>Idem</i>	Potoroo ou Kangouroo rat...	43	155	60
		Phascolome Wombat.....	39	450	
		Kinkajou potto.....	24	448	
53	CARNASSIERS et RONGEURS.	Aye-Aye de Madagascar...	3	362	53
			3 S.	145	
54	RONGEURS.....	Spermophile.....	50	135	38
		Marmotte.....	29	160	
55	<i>Idem</i>	Tamias.....	52	168	39
		Macroxus.....	59	474	
56	<i>Idem</i>	Ecureuil de la Caroline...	14	245	19
		Polatouche de l'Amérique septentrionale.	42	305	
			48	140	
57	<i>Idem</i>	Loir.....	27	123	37
		Rat.....	44	473	
58	<i>Idem</i>	Capromys de Fournier...	59	486	60
		Otomys du Cap.....	59	474	
59	<i>Idem</i>	Gerbille.....	18	463	37
		Hamster.....	20	253	
60	<i>Idem</i>	Bathyergue Cricet.....	20	253	60
		Spalax Zenni.....	44	502	
61	<i>Idem</i>	Porc-épic.....	42	526	38
		Eretison ou Urson.....	42	531	
		Agouti.....	6	19	
62	<i>Idem</i>	Paca.....	6	20	36
			37	193	
63	<i>Idem</i>	Castor du Canada.....	7	244	42
		Hydromys à ventre blanc.	22	248	

N. ^o d'ordre.	FAMILLES.	GENRES ET ESPÈCES.	RENOI AU TEXTE.		N. ^o du cabinet.
			Tom.	Page.	
64	RONCEURS	Myopotame Coyou	44	491	60
		Echimys de Cayenne	44	494	
65	<i>Idem</i>	Sacomys	46	547	37
		Ondatra	6	310	
66	<i>Idem</i>	Gerboise d'Égypte	18	467	59
		Mérion ou Gerbille du Ca- nada	18	464	
67	<i>Idem</i>	Cabiai capybare	6	15	60
		Campagnol ordinaire	6	304	
68	<i>Idem</i>	Anœma Cochon d'Inde	2 S.	62	42
			6	15	
69	<i>Idem</i>	Kérodon Moco	59	493	59
		Hélamys du Cap	20	344	
70	<i>Idem</i>	Lagomys	26	312	39
		Lièvre	26	305	
71	ÉDENTÉS	Bradype Ai	37	537	50
			52	257	
72	<i>Idem</i>	Cholœpe Unau	37	537	49
			52	257	
73	<i>Idem</i>		56	253	50
		Tatusie velue	52	320	
74	<i>Idem</i>	Tatou Encoubert	52	313	50
		Oryctérope du Cap	36	511	
75	<i>Idem</i>	Priodonte géant	52	322	60
		Chlamiphore tronqué	59	500	
76	<i>Idem</i>	Fourmilier didactyle	17	325	56
		Pangolin de Java	37	331	
77	<i>Idem</i>	Mégathérium de Cuvier	29	421	46
		Echidné épineux	36	448	
78	MONOTRÈMES	Ornithorhynque	36	437	49
	PACHYDERMES	Hippopotame du Cap	21	189	
79	<i>Idem</i>	Sanglier d'Europe	9	511	50
		= babilroussa	9	516	
80	<i>Idem</i>	Phacochoère d'Afrique	39	385	56
	<i>Idem</i>	Tapir d'Amérique	52	230	
81	<i>Idem</i>	Anoplotérium commun	2 S.	68	5
		Rhinocéros	45	351	
82	<i>Idem</i>	Daman	22	394	43
		PACHYDERMES	Eléphant des Indes	14	
83	<i>Idem</i>	= d'Afrique	14	340	4
		SOLIPÈDES	Cheval	8	
84	<i>Idem</i>	Couagga	8	473	4
		Lama	25	165	
85	<i>Idem</i>	RUMINANS	Dromadaire	8	3
				8	
86	<i>Idem</i>	Musc	8	518	3
		Pygmée	8	519	
		Girafe	18	555	

N. ^o d'ordre.	FAMILLES.	GENRES ET ESPÈCES.	RENOI AU TEXTE.		N. ^o du cahier.
			Tomc.	Page.	
87	RUMINANS.....	Girafe.....	18	555	57
88	<i>Idem</i>	Cerf de Virginie.....	7	482	19
		Renne.....	7	465	
89	<i>Idem</i>	Corinne.....	2	225	1
		Bubale.....	2	241	
90	<i>Idem</i>	Klip-Springer.....	2	233	2
		Chevaline.....	2	223	
91	<i>Idem</i>	Nagor.....	2	243	59
		Coudou.....	2	246	
92	<i>Idem</i>	Antilocapre furcifère.....	2	223	1
93	<i>Idem</i>	Gnou.....	2	247	
		Chamois.....	2	249	3
94	<i>Idem</i>	Égagre.....	8	506	
		Mouflon de Corse.....	33	212	1
95	<i>Idem</i>	Buffle.....	5	25	
		Aurochs.....	5	21	60
96	CÉTACÉS et CAR- NASSIERS.	Lamantin.....	25	169	
		Morse Cheval-marin.....	33	26	59
97	CÉTACÉS.....	Dugong des Indes.....	20	219	
		Delphinorhynque.....	59	517	6
98	<i>Idem</i>	Dauphin vulgaire.....	6	68	
		Hétérodon à deux dents..	6	78	59
99	<i>Idem</i>	Narwal vulgaire.....	6	45	
		Cachalot macrocéphale.....	6	50	3
100	<i>Idem</i>	Balcine franche.....	3	433	
		Balénoptère Rorquale....	3	444	

TABLE

ALPHABÉTIQUE DES PLANCHES DES MAMMIFÈRES.

(Le chiffre indique l'ordre de la planche.)

A.

ACOUTI. 62.
AILURE panda. 42.
ALOÛTE ourson. 6.
ANGEMA cochon d'Inde. 68.
ANOPLOTERIUM commun. 80.
ANTILOCAPRE furcifère. 92.
ARCTOCÉPHALE ours-marin. 49.
ARCTONYX balifaor. 45.
ATÈLE belzébut. 6.
ATILAX Vansire. 40.
AUROCHS. 95.
AYE AYE de Madagascar. 53.

B.

BALEINE franche. 100.
BALÉINOPTÈRE rorquale. 100.
BATHYERGUE Cricet. 60.
BLAIREAU. 57.
BRADYPE Ai. 71.
BUBALE. 89.
BUFFLE. 95.

C.

CABIAI capybare. 67.
CACHALOT macrocéphale. 99.
CALLITRIX Saïmiri. 7.
CALOCÉPHALE veau-marin. 46.
CAMPAGNOL ordinaire. 67.
CAFROMYS de Fournier. 58.
CASTOR du Canada. 65.
CAYOPOLLIN. 29.
CÉBUS Sajou. 7.
CÉPHALOTE de Péron. 15.
CERF de Virginie. 88.
CHAMOIS. 93.
CHEVAL. 83.
CHEVALINE. 90.

CHEVROTAIN, voyez PYGMÉE. 85.
CHIMPENSÉ. 2.
CHIRONECTE Yapock. 28.
CHLAMIPHORE tronqué. 74.
CHOLÉOPE Unau. 71.
CHRYSOCHLORE doré. 24.
CIVETTE. 57.
CLADOBATE Tana. 22.
COATI foux. 43.
CORINNE. 89.
COUAGGA. 83.
COUDOU. 91.
COUGOUAR. 30.
CROO. 4.
CROSSARQUE mangue. 42.

D.

DAMAN. 81.
DASYURE de Maugé. 28.
DAUPHIN à deux dents, voyez
HÉTÉRODON à deux dents. 98.
DAUPHIN vulgaire. 98.
DELPHINORYNQUE. 97.
DESMAN de Russie. 23.
DOUC. 3.
DROMADAIRE. 84.
DUGONG des Indes. 97.

E.

ECHIDNÉ épineux. 76.
ECHIMYS de Cayenne. 64.
ÉCUREUIL de la Caroline. 56.
EGAGRE. 94.
ÉLÉPHANT d'Afrique. 82.
= des Indes. 82.
ERETISON ou Urson. 61.

F.

FOURMILIER didactyle. 74.

G.

- GALAGO du Sénégal. 11.
 GALÉOPITHÈQUE. 21.
 GENETTE du Sénégal. 40.
 GERBILLE. 59.
 = du Canada. 66.
 GERBOISE d'Égypte. 66.
 GIBBON cendré. 1.
 GIRAFE. 86, 87.
 GLOSSOPHAGE caudataire. 20.
 = sans queue. 20.
 GLOUTON. 55.
 = grison. 54.
 GNOU. 95.
 GUENON grivet. 4.
 = mangabey à collier. 3.

H.

- HAMADRIAS. 5.
 HAMSTÈR. 59.
 = Cricet, voyez BAR-
 THYERGUE Cricet. 60.
 HÉLAMYS du Cap. 69.
 HÉRISSON d'Europe. 24.
 HÉTÉRODON à deux dents. 98.
 HIPPOPOTAME du Cap. 77.
 HYDROMYS à ventre blanc. 63.
 HYÈNE rayée. 51.
 = tachetée. 51.

I.

- INDRI. 12.
 ICIDE à front blanc. 41.

K.

- KANGUROO géant. 51.
 = rat. 52.
 KERODON moco. 68.
 KINKAJOU potto. 53.
 KLIP-SPRINGER. 90.

L.

- LAGOMYS. 70.
 LAMA. 84.
 LAMANTIN. 96.

- LIÈVRE. 70.
 LION. 50.
 LOIR. 57.
 LORIS paresseux. 12.
 LOUP rouge. 38.
 LOUTRE du Kamschatka. 35.

M.

- MACAQUE. 5.
 MACRORHIN à trompe. 48.
 MACROXUS. 55.
 MAKIS front blanc (fem.). 10.
 = (mâle). 10.
 MANGOUSTE Nems. 59.
 = Vansire, voyez ATI-
 LAX Vansire. 40.
 MARMOTTE. 54.
 MARTE. 55.
 MÉGADERME lyre. 18.
 MÉGATHERIUM de Cuvier. 75.
 MÉRION ou Gerbille du Canada.
 66.
 MOLOCH, voy. GIBBON cendré. 1.
 MOLOSSUS ater. 15.
 MORSE, cheval marin. 96.
 MOUFETTE chinche. 36.
 MOUFETTE. 55.
 MOUFLON de Corse. 94.
 MOUSTAC. 2.
 MUSARAIGNE commune. 25.
 MUSC. 85.
 MYDAUS telagon. 56.
 MYOPOTAME Coypou. 64.

N.

- NAGOR. 91.
 NARWAL vulgaire. 99.
 NOCTILION bec-de-lièvre. 17.
 NOTHORE douroucouli. 8.
 NYCTÈRE de la Thébaidé. 19.
 NYCTINOME d'Égypte. 16.

O.

- ONDATRA. 65.
 ORANG-OUTANG. 1.

OREILLARD de Vienne. 15.
 ORNITHORYNQUE. 76.
 ORYCTÉROPE du Cap. 75.
 OTOMYS du Cap. 58.
 OUISTIII oreillard. 9.
 OURS blanc de la mer glaciale.
 44.
 OURS brun d'Europe. 44.
 = paresseux. 45.

P.

PACA. 62.
 PANGOLIN de Java. 74.
 PARADOXE Pougouné. 41.
 PÉLAGE moine. 47.
 PYRAMÈLE *uasuta*. 27.
 = *obesula*. 27.
 PHACOCÈRE d'Afrique. 79.
 PHALANGER blanc. 50.
 = volant. 50.
 PHASCOLOME Wombat. 52.
 PHYLLOSTOME vampire. 17.
 PLATYRHYNQUE lion-marin. 49.
 POLATOUCHE de l'Amérique sep-
 tentrionale. 56.
 PORC-ÉPIC. 61.
 POTOROO ou Kanguroo rat. 52.
 PRIODONTE géant. 75.
 PUTOIS belette. 52.
 PYGMÉE. 85.

R.

RAT. 57.
 RATEL du Cap. 52.
 RATON. 45.
 RENARD argenté. 58.
 RENNE. 88.
 RHINOCÉROS. 81.
 RHINOLOPHE tridenté. 18.
 RHYNOFOME microphyllé. 19.
 ROUSSETTE amplexicaude. 15.

S.

SACCOMYS. 65.
 SAÏMIRI. 7.
 SAÏOU. 7.
 SAKI à ventre roux. 8.
 SANGHER babiroussa. 78.
 = d'Europe. 78.
 SARIQUE opossum. 29.
 SCALOPE du Canada. 25.
 SEMNOPITHÈQUE Croo. 4.
 = Douc. 3.
 SPALAX Zemni. 60.
 SPERMOPHILE. 54.
 STÉMATOPE à capuchon. 48.
 STÉNODERME roux. 16.
 STÉNORHYNQUE leptonyx. 47.
 SURICATE. 59.

T.

TAMARIN mains-rousses. 9.
 TAMIA. 55.
 TAPHIEN d'Égypte. 14.
 TAPIR d'Amérique. 79.
 TARSIER de Daubenton. 11.
 TATOU Encoubert. 72.
 TATUSIE velue. 72.
 TAUPE d'Europe. 22.
 = à museau étoilé. 25.
 TENREC rayé. 26.
 = sans queue. 26.

U.

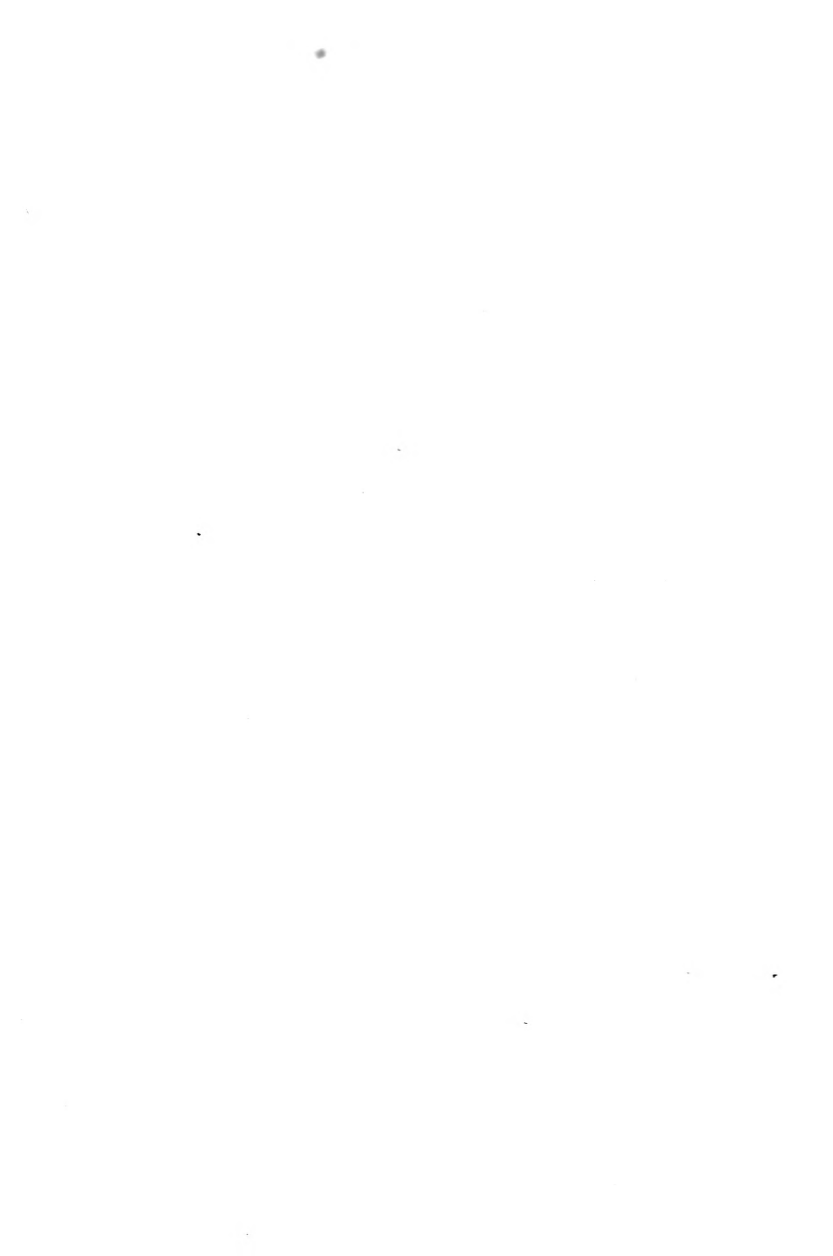
URSON. 61.

V.

VESPERTILION sérotine. 14.

Z.

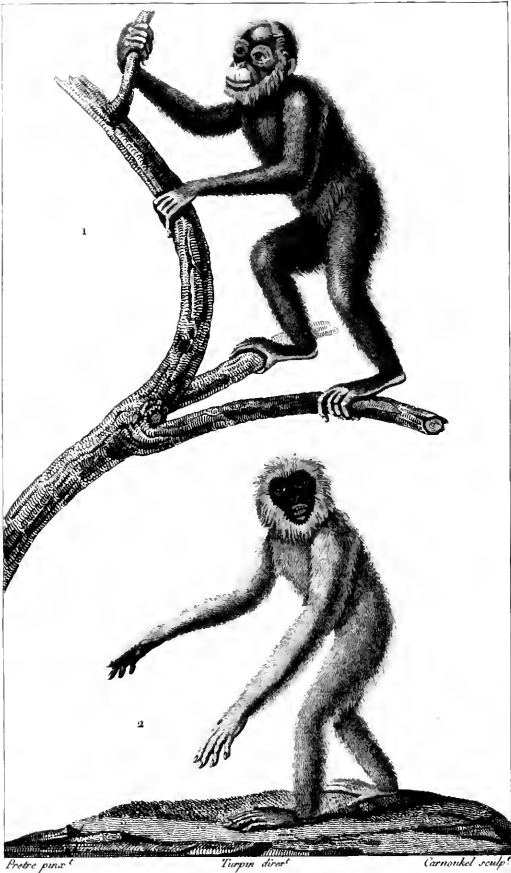
ZORILLE du Cap. 54.



ZOOLOGIE.

MAMMIFÈRES.

Quadrumanes.



Protre pinx.

Tierpin dirx.

Carnonkel sculp.

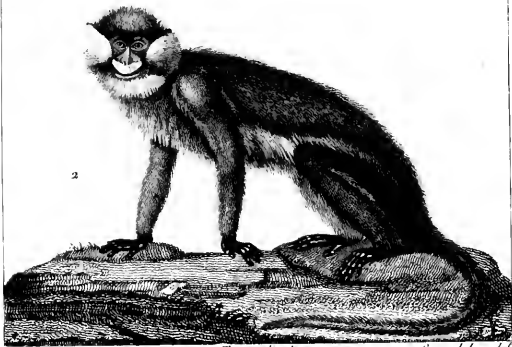
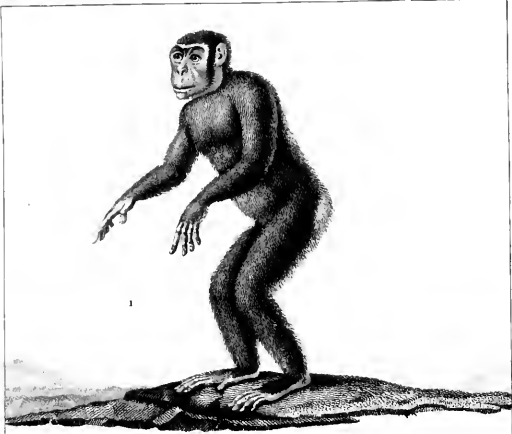
1. *ORANG.* l'Orang-outang.

2. *GIBBON.* le Gibbon *centro*.

ZOOLOGIE.

MAMMIFÈRES.

Quadrumanes.



Protre pinc'

Turpin dize'

Carnoskel sculp'

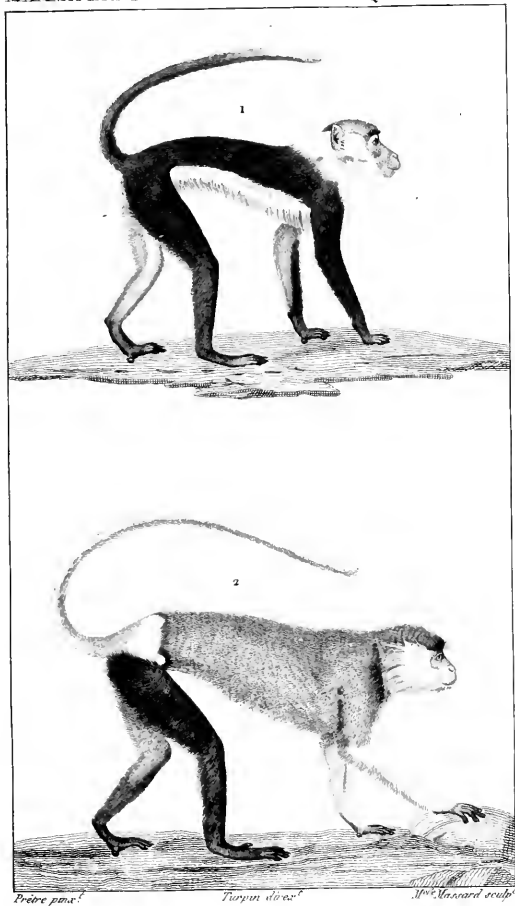
1. *CHIMPENSÉ* le Chimpensé.

2. *GUENON* le Moustac.

ZOOLOGIE.

MAMMIFÈRES.

Quadrumanes.



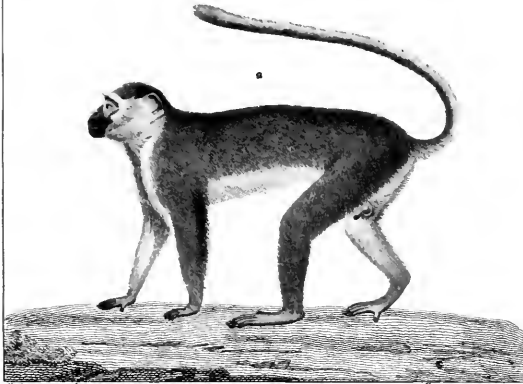
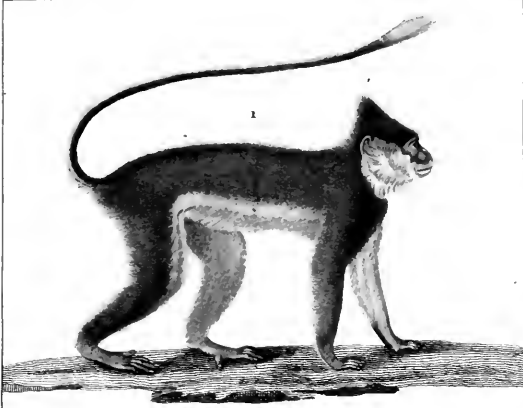
1. *GUENON* mangabey à collier.

2. *SEMNOPTHÈQUE* douc (femelle)

ZOOLOGIE.

MAMMIFÈRES.

Quadrumanes.



Frère pinx.

Tourpin dross.

M^{lle} Massard sculp.

1. SEMNOPITHEQUE CROO.

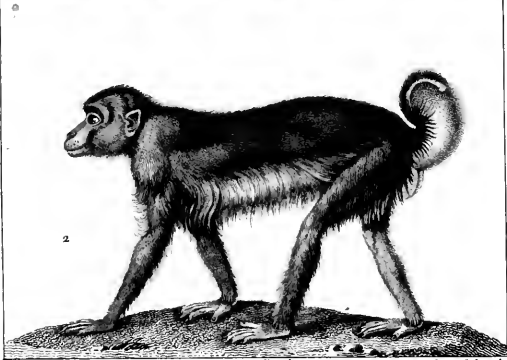
2. GUENON Grivet.



ZOOLOGIE.

MAMMIFÈRES.

Quadrumanes.



Probst pinx!

Turpin delin!

Cornonhel sculp!

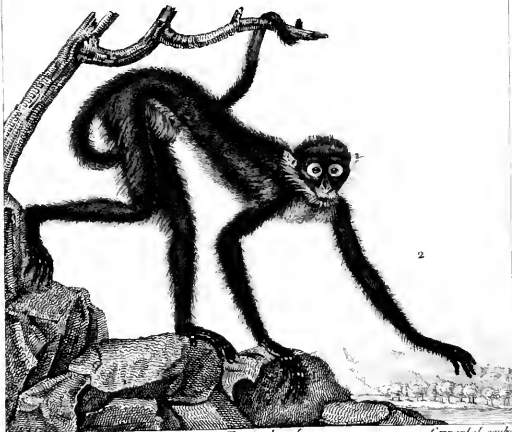
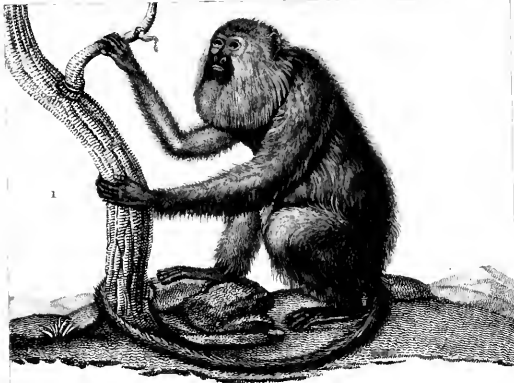
1. *CYNOCÉPHALE*. l'Hamadrias. mâle

2. *MACAQUE*. Espèce inédite.

ZOOLOGIE.

MAMMIFÈRES.

Quadrumanes.



Prebre pinz!

Türpin d'oez!

Cirnankel scup.

SAPAJOUS. { 1. *ALOUATTES*. alouatte ourson (*Humb.*)
2. *ATÈLES*. belzébuth.

ZOOLOGIE .

MAMMIFÈRES .

Quadrumanes .



Protre pons!

Tarpon dirac!

Sargest sculp!

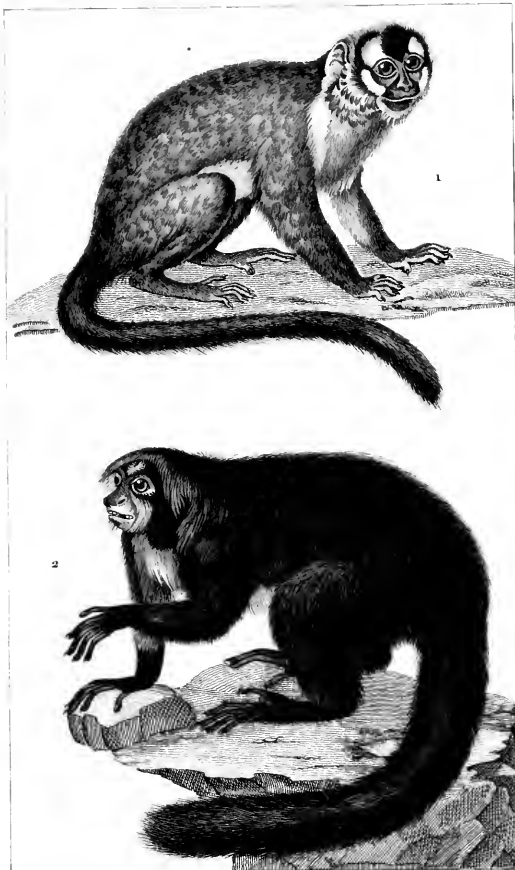
1. *CEBUS*. le Sajou .

2. *CALLITRIX*. le Saimiri .

ZOOLOGIE.

MAMMIFÈRES.

Quadrumanes.



Prêtre pinx.

Turpin dres.

Massard sculp.

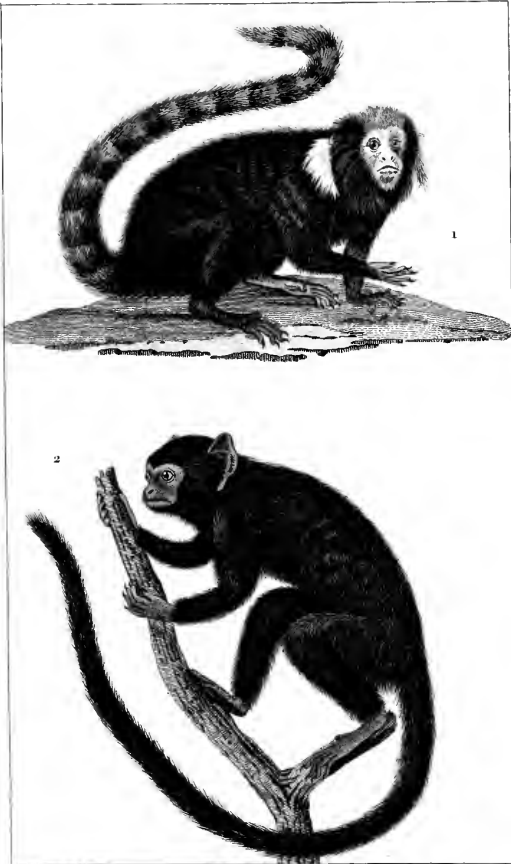
1. *NOCTHORE* Douvoucouli.

2. *SAKI* à ventre roux.

ZOOLOGIE.

MAMMIFÈRES.

Quadrumanes.



Prêtre pinx!

Turpin dross!

Maillard sculp!

1. *QUISTITI* oreillard.

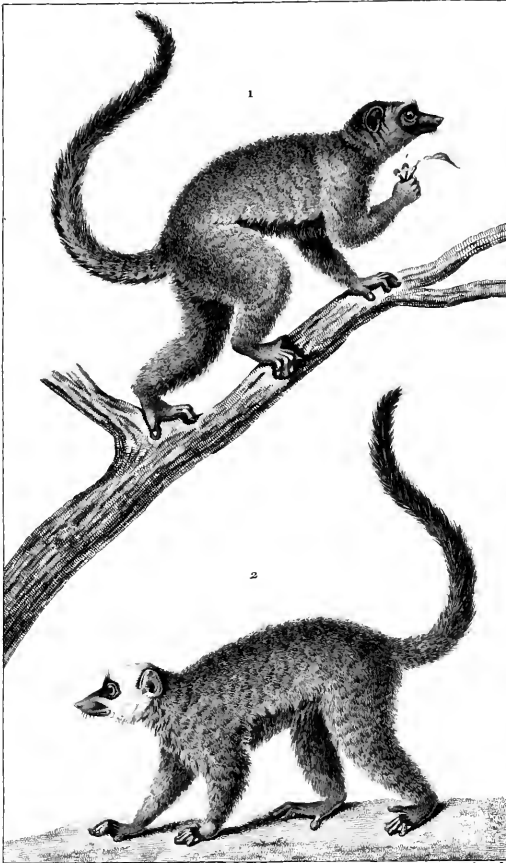
2. *TAMARIN* mains rouges.



ZOOLOGIE.

MAMMIFÈRES.

Quadrumanes.



Prêtre pins!

Tapin d'oez!

Guyard sculp!

2. MAKIS front blanc (mâle.)

1. MAKIS front blanc (femelle.)

ZOOLOGIE.

MAMMIFÈRES.

Quadrumanes.



Prêtre pinx.

Turpin dess.

Moscard sculp.

1. *GALAGO* du Sénégal.

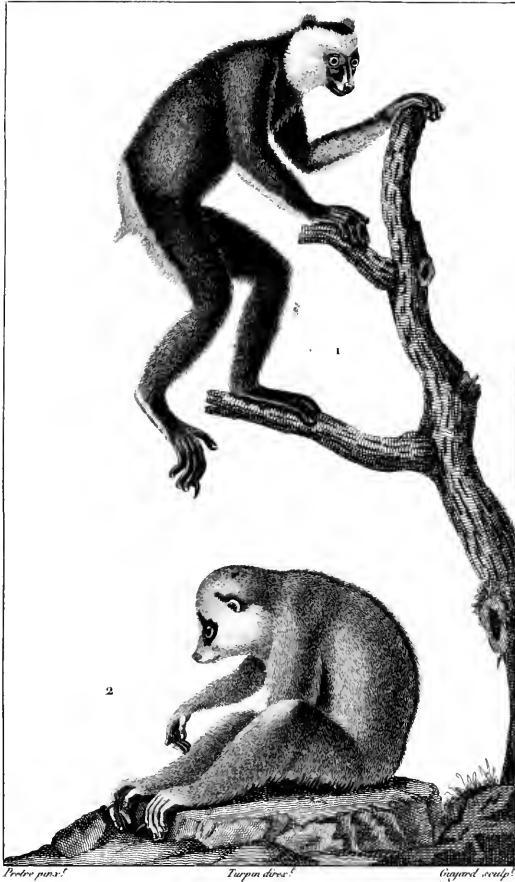
2. *TARSIER* de Daubenton.



ZOOLOGIE.

MAMMIFERES.

Quadrumanes.



1. LINDRI.

2. LORIS paresseux.

ZOOLOGIE.

MAMMIFÈRES.

Carnassiers.



Prêtre pins!

Turpin d'ores!

Dion scalp!

CHEIROPTÈRES. {
1. ROUSSETTE amplexicaude.
2. CÉPHALOTE de Péron.

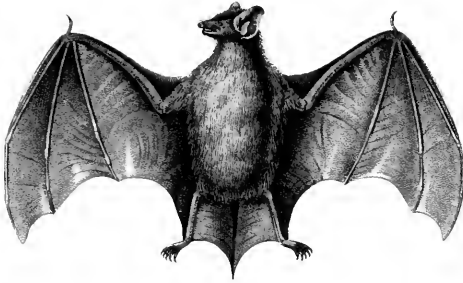
ZOOLOGIE.

MAMMIFÈRES.

Carnassiers.



1



2

Pretre pens!

Turpin dire!

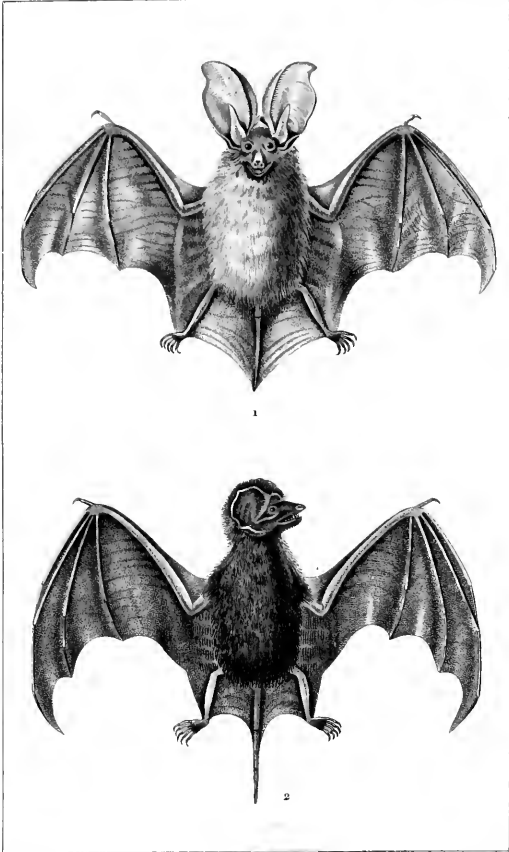
Forestier sculpt!

CHEIROPTÈRES. {
1. THAPIEN d'Egypte.
2. VESPERTILION Sérotine.

ZOOLOGIE .

MAMMIFÈRES.

Carnassiers.



Del. p. pins.

Turpin del. sculp.

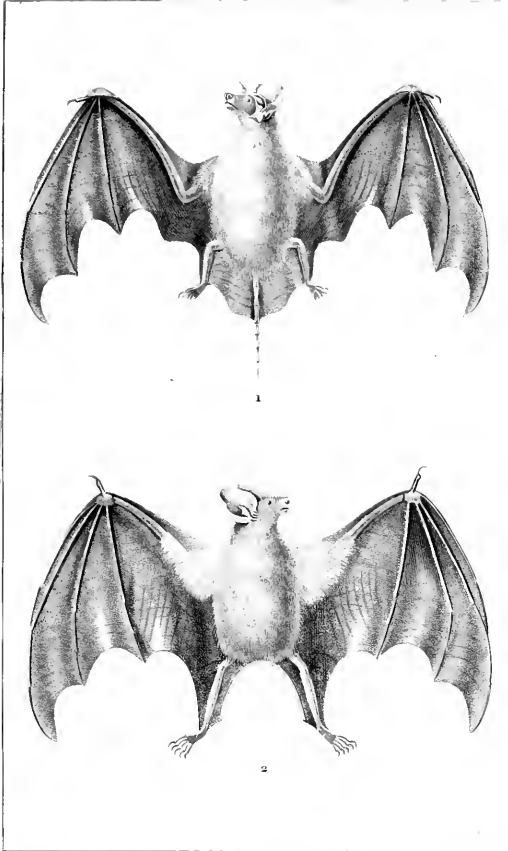
Victor sculp.

CHEIROPTÈRES. { 1. OREILLARD de Vienne.
2. MOLOSSUS ater.

ZOOLOGIE.

MAMMIFÈRES.

Carnassiers.



Bêve pour.

Turpin d'ore.

Victor sculp.

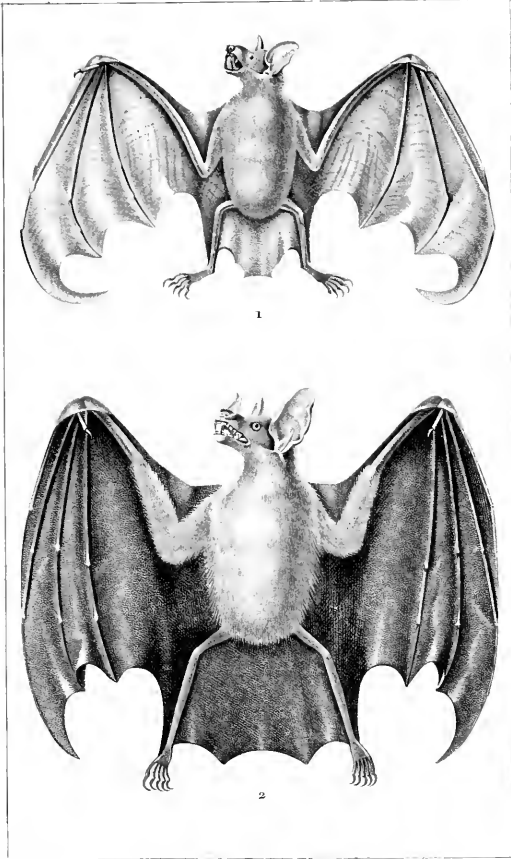
CHEIROPTÈRES. { 1. NYCTINOME d'Égypte.
2. STENODERME roux.



ZOOLOGIE.

MAMMIFÈRES.

Carnassiers.



Prêtre pins!

Tourpin dross!

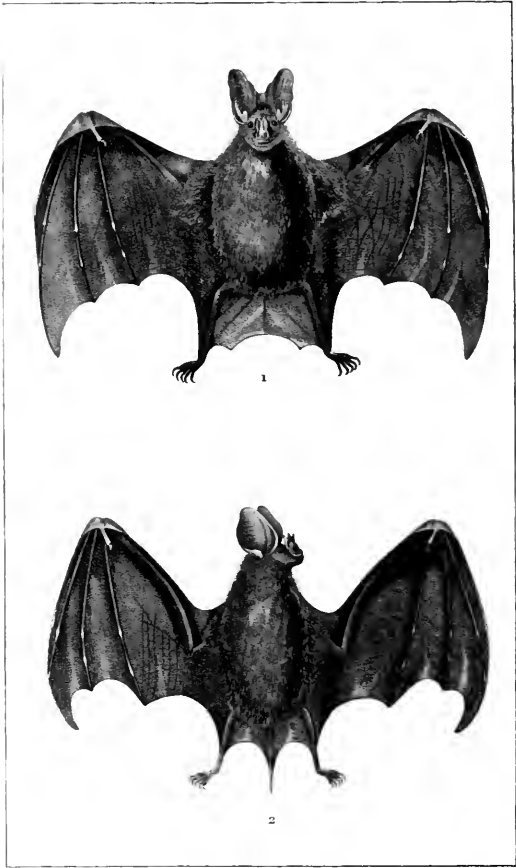
Victor coup!

CHEIROPTÈRES. {
1. *NOCTILION* bec de lievre unicolor.
2. *PHYLLOSTOME* vampire.

ZOOLOGIE.

MAMMIFÈRES.

Carnassiers.



Pteropus pinn.

Myotis discus.

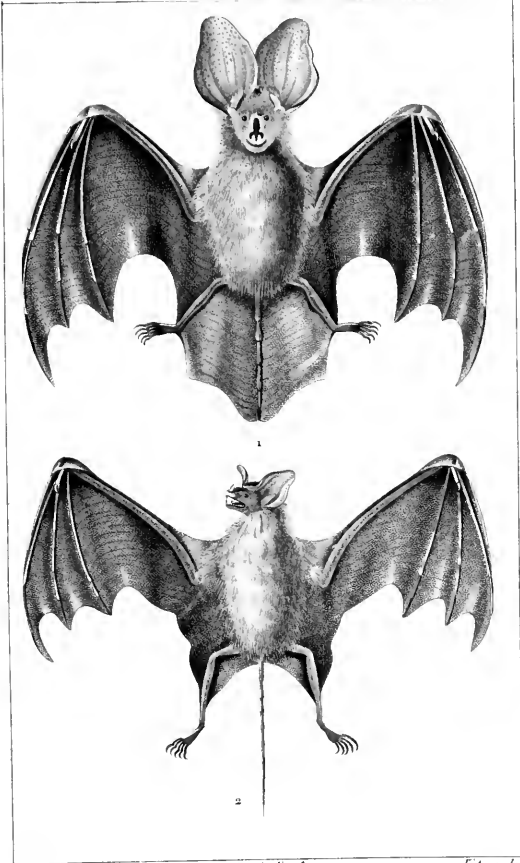
Discus vesp.

CHEIROPTÈRES. { 1. *MÉGADERME* lyre.
2. *RHINOLOPHE* tridenté.

ZOOLOGIE.

MAMMIFÈRES.

Carnassiers.



Protes pins!

Turpin d'ouv!

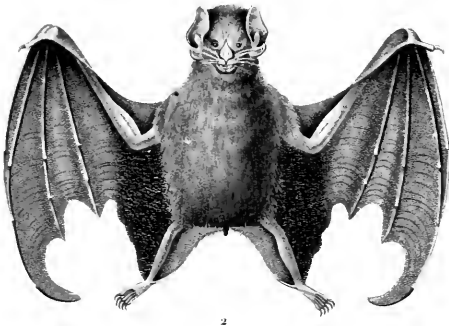
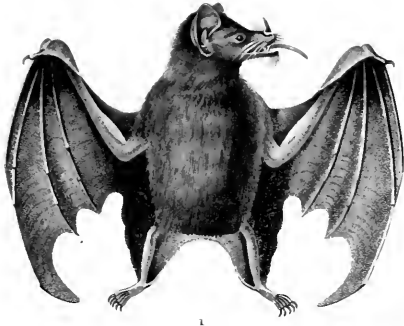
Victor zoolp!

CHEIROPTÈRES. {
1. NYCTÈRE de la Thèbaïde .
2. RHYNOPOME microphylle (d'Égypte)

ZOOLOGIE.

MAMMIFÈRES.

Carnassiers.



Pteropus *pau.*^t

Tupaia *lata.*^t

Fiber *sculp.*^t

CHEIROPTÈRES. { 1. *GLOSSOPHAGE* libre.
2. *GLOSSOPHAGE* à queue.

ZOOLOGIE.

MAMMIFÈRES.

Carnassiers.



Prêtre pins.

Turpin doré.

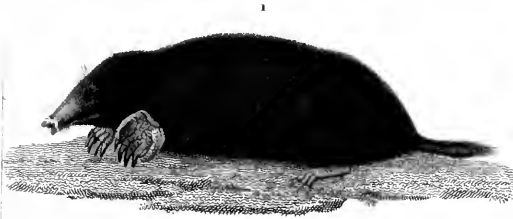
Carnonkel soup.

CHEIROPTÈRES. GALÉOPITHÈQUES. Galéopithèque.

ZOOLOGIE.

MAMMIFÈRES.

Insectivores.



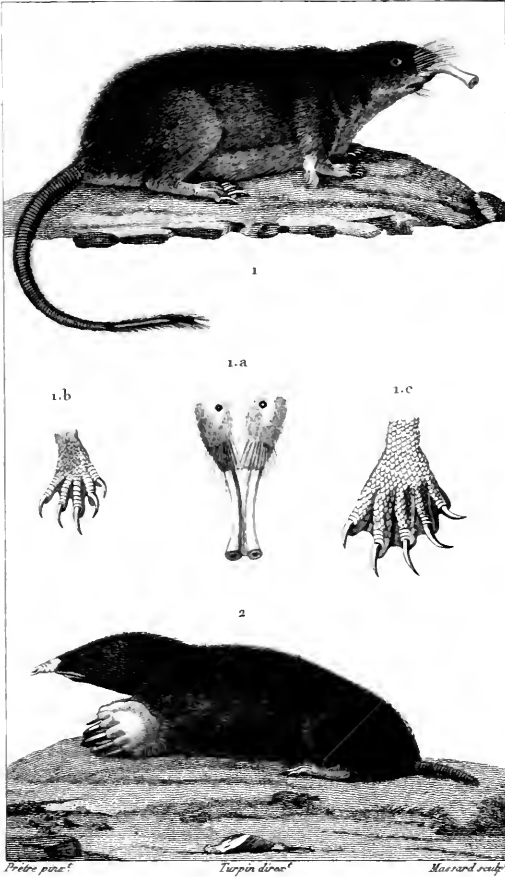
1. *TAUPE* d'Europe.

2. *CLADOBATE* Tana.

ZOOLOGIE.

MAMMIFÈRES.

Insectivores.



1. DESMAN de Russie.

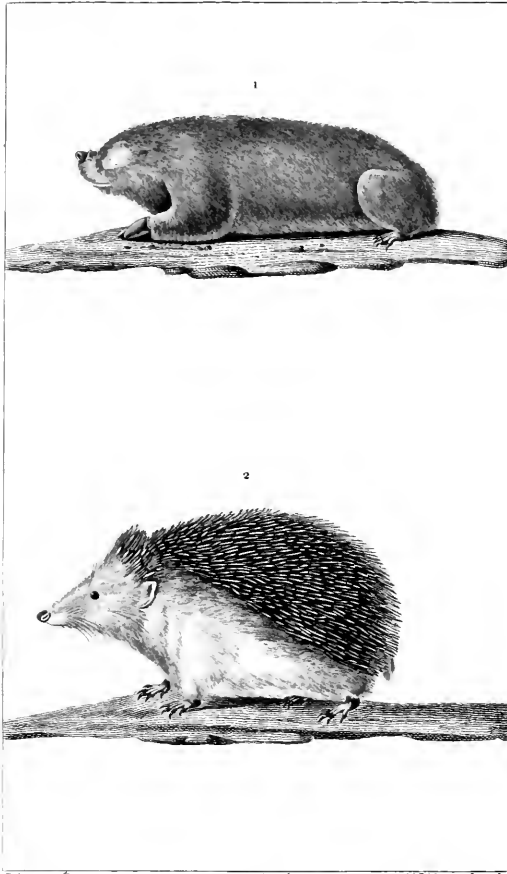
1.a. Partie antérieure de la tête vue de face. 1.b. Pied antérieur. 1.c. Pied postérieur.

2. SCALOPE du Canada.

ZOOLOGIE.

MAMMIFÈRES.

Insectivores.



Trébre peint

Turpin dessin.

M^{rs} Marsard sculpt.

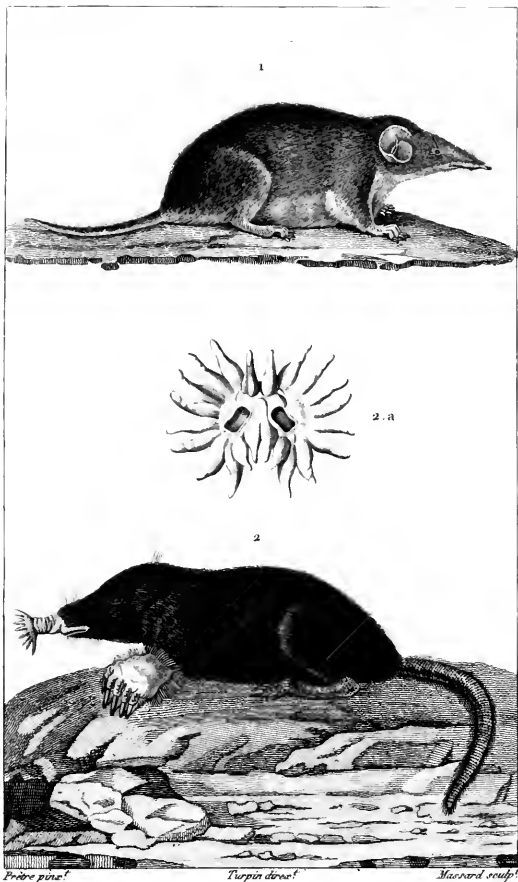
1. *CHRYSOCHLORE* doré.

2. *HERISSON* d'Europe.

ZOOLOGIE.

MAMMIFÈRES.

Insectivores.



1. *MUSARAIGNE* commune.

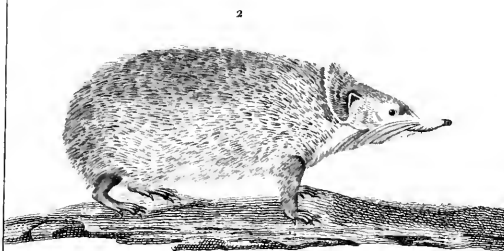
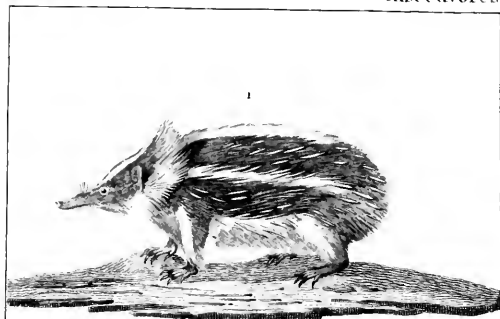
2. *TAUPE* à museau étoilé.

2.a. *Museau vu de face.*

ZOOLOGIE.

MAMMIFÈRES.

Insectivores.



Tenrec pinné

Tenrec doré

Musard sculpté

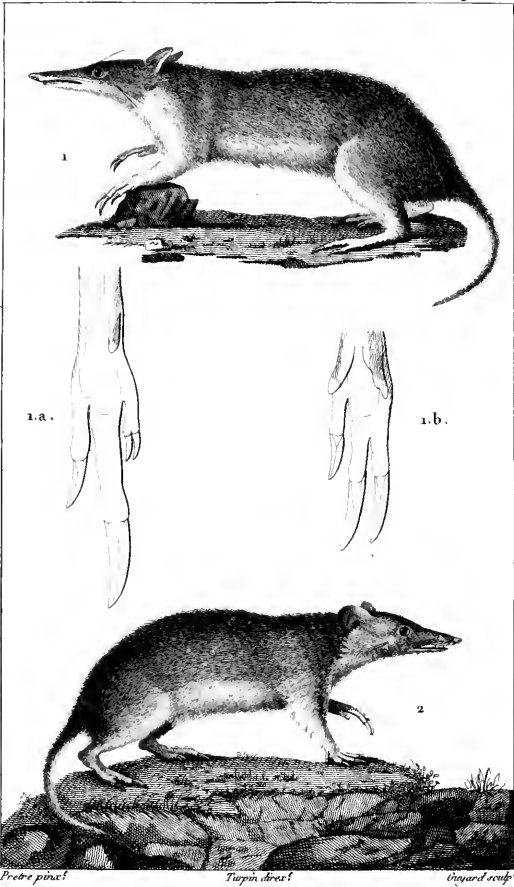
1. *TENREC* rayé.

2. *TENREC* sans queue.

ZOOLOGIE.

MAMMIFÈRES.

Marsupiaux.



1. *PÉRAMELE nasuta*.

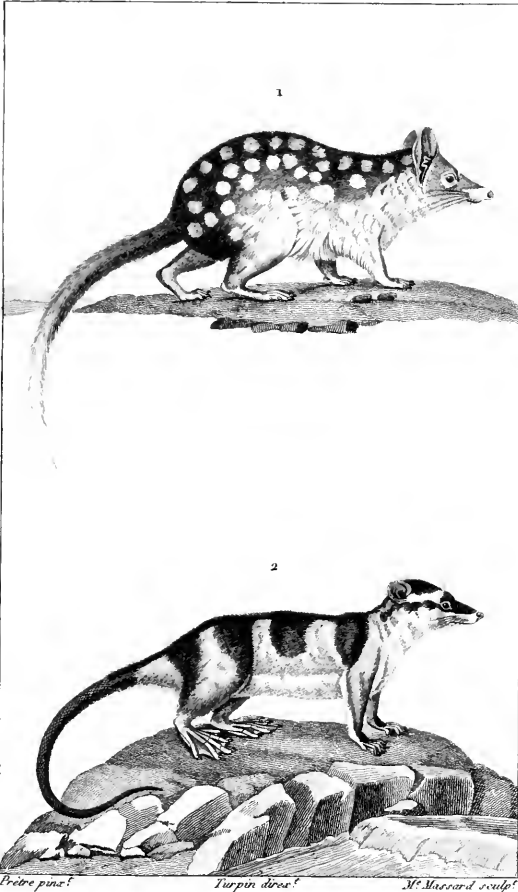
1. a. Pied de derrière }
 vu en dessous, de Grand. nat.
 1. b. Pied de devant }

2. *PÉRAMELE obesula*.

ZOOLOGIE.

MAMMIFÈRES.

Marsupiaux.



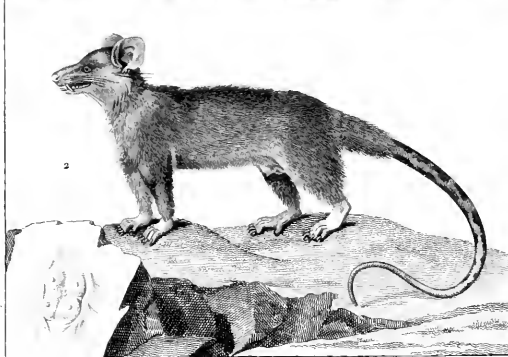
1. *DASYURE* de Maugé.

2. *CHIRONECTE* yapock.

ZOOLOGIE.

MAMMIFÈRES.

Marsupiaux.



Prêtre pinx.

Turpin del.

Guyard sculp.

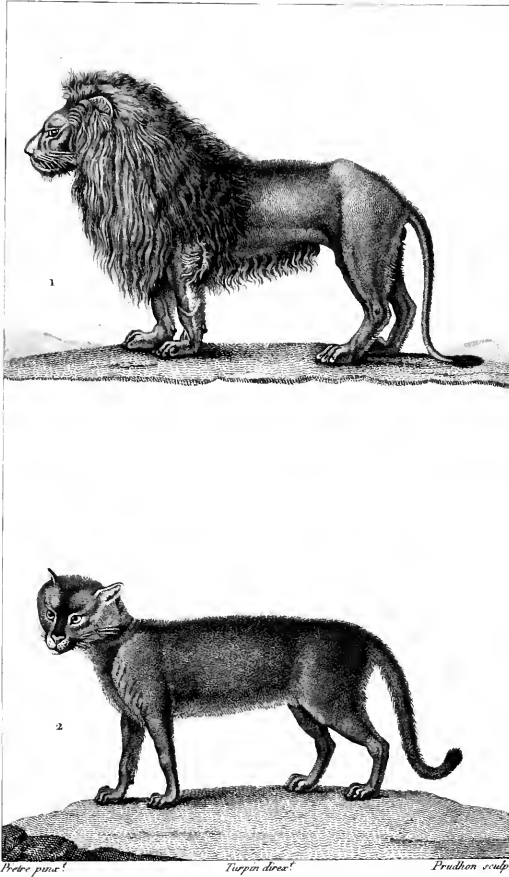
1. SARIGUE opossum.

2. CAYOPOLLIN.

ZOOLOGIE.

MAMMIFÈRES.

Carnassiers.



1. LE LION.

2. LE COUGUAR.

ZOOLOGIE.

MAMMIFÈRES.

Carnassiers.



Erreze pins!

Turpin d'oise.

Carnonkol soup.

DIGITIGRADES. { 1. L'HYÈNE rayée.
2. L'HYÈNE tachetée.

ZOOLOGIE.

MAMMIFÈRES.

Carnassiers.



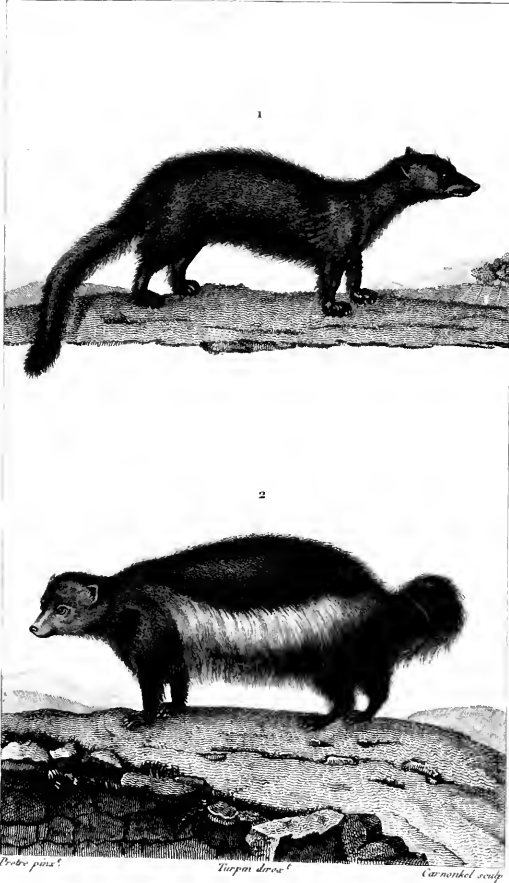
1. RATEL du Cap.

2. PUTOIS Belette.

ZOOLOGIE .

MAMMIFÈRES .

Carnassiers .



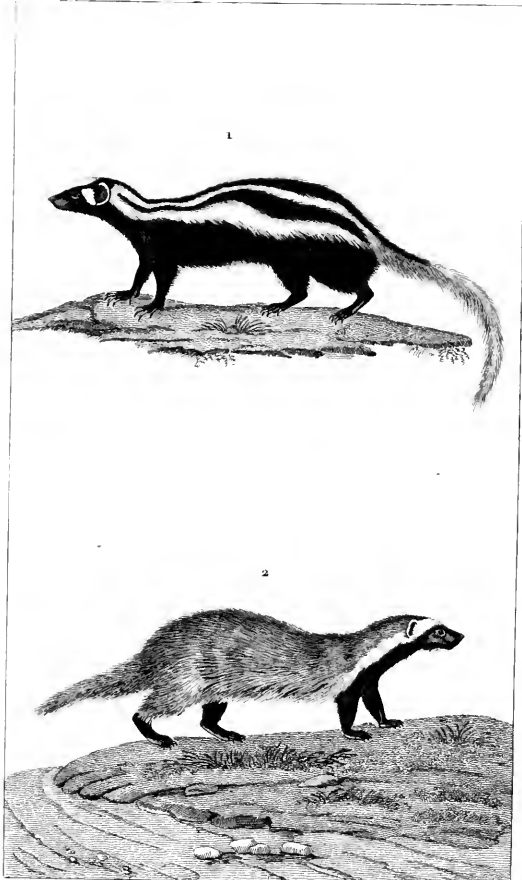
1. MARTES . marte .

2. GLOUTONS . glouton .

ZOOLOGIE.

MAMMIFÈRES.

Carnassiers.



Prêtre pinx!

Tupin dres!

M^e Massard sculp!

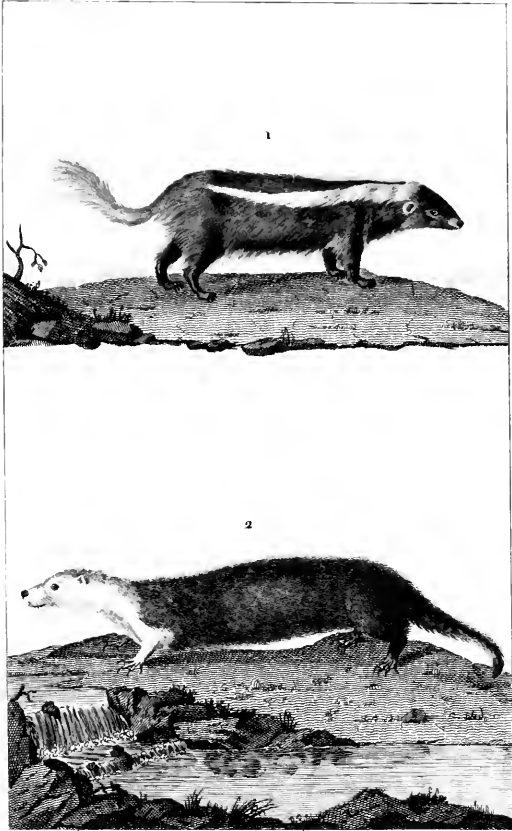
1. ZORILLE du Cap.

2. GLOUTON Grison.

ZOOLOGIE.

MAMMIFÈRES.

Carnassiers.



1. MOUFFETTES. Espèce indéterminée.

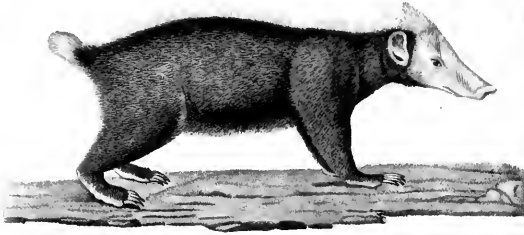
2. LOUTRES. la Loutre du Kamtschatka.

ZOOLOGIE.

MAMIFÈRES.

Carnassiers.

1



2



W. G. Pinx.

Tierpin delov.

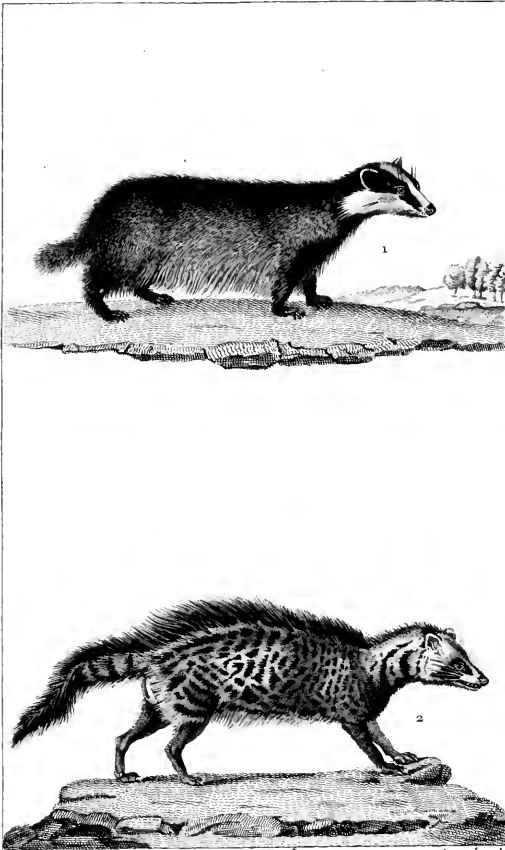
Joyeau sculp.

1. MYDAUS telagon.
2. MOUFETTE chinché.

ZOOLOGIE.

MAMMIFÈRES.

Carnassiers.



Probr pins^t

Turpin dirsc^t

Gayard sculp.

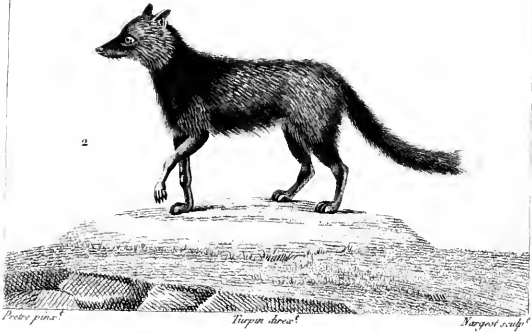
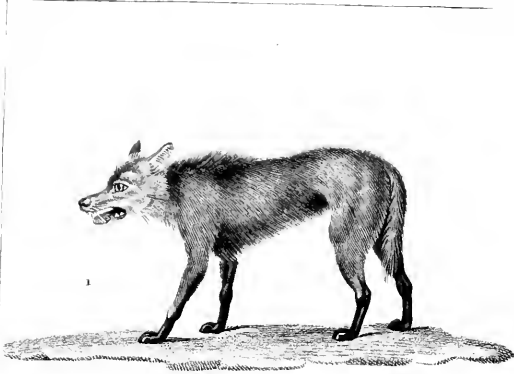
1. *BLAIREAUX*. blaireau.

2. *CIVETTES*. civette.

ZOOLOGIE.

MAMMIFERES.

Carnassiers.



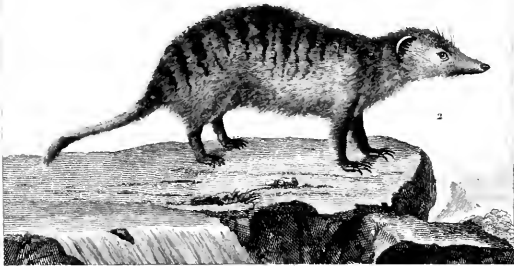
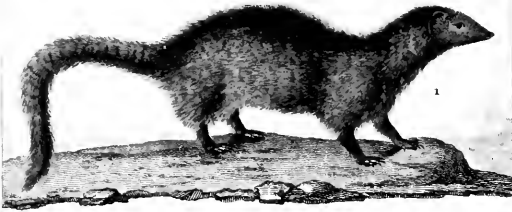
CHIENS. { 1. LE LOUP rouge.
 { 2. LE RENARD argenté.



ZOOLOGIE.

MAMMIFÈRES.

Carnassiers.



Fréde pua!

Turpis dixit!

David sculp!

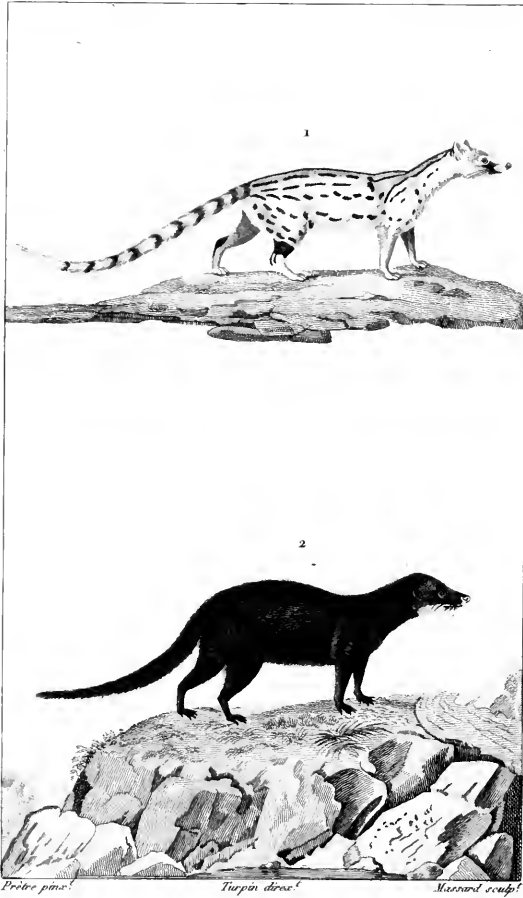
1. MANGOUSTES. Nems.

2. SURICATES. Suricate.

ZOOLOGIE.

MAMMIFÈRES.

Carnassiers.



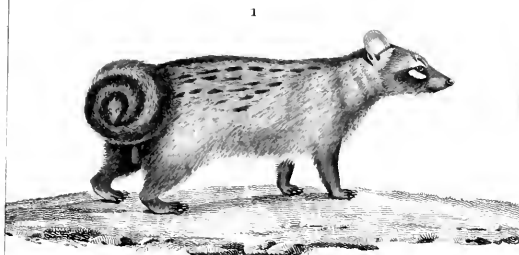
1. *GENETTE* du Sénégal.

2. *ATILAX* Vansire.

ZOOLOGIE.

MAMMIFÈRES.

Carnassiers.



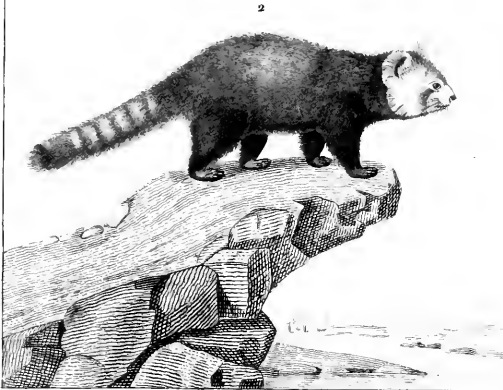
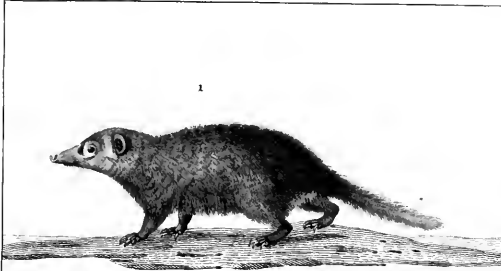
1. PARADOXURE Pougouné.

2. ICTIDE à front blanc.

ZOOLOGIE.

MAMMIFÈRES.

Carnivores.



Prêtre pinx.

Turpin del.

Mascard sculp.

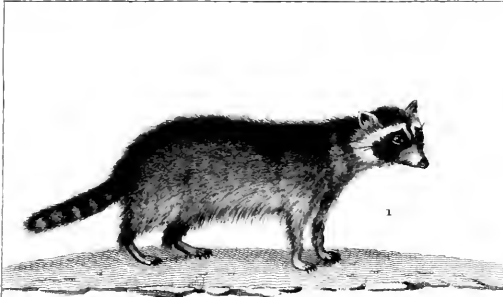
1. *CROSSARQUE* Mangué.

2. *AILURE* Panda.

ZOOLOGIE.

MAMMIFÈRES.

Carnassiers.



Prebe pinx^t

Turpin delix^t

Chayard sculp.

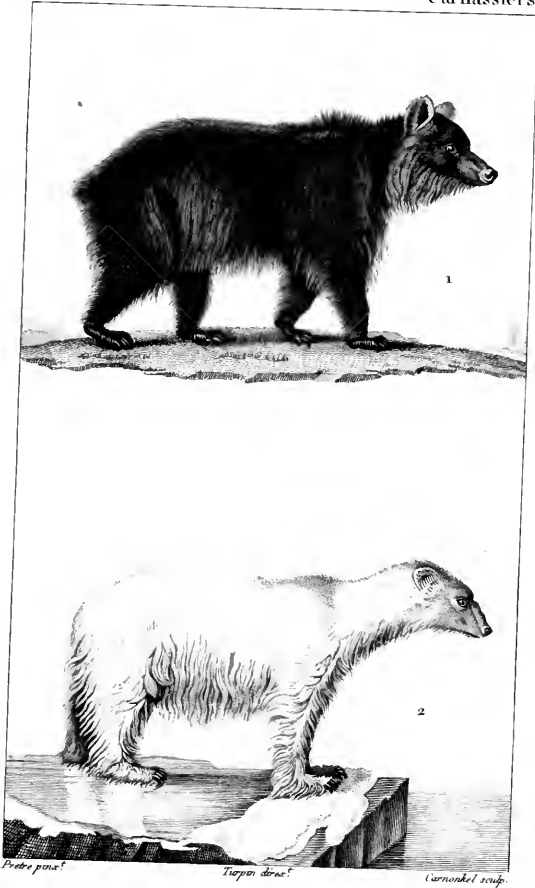
1. *RATONS*. raton.

2. *COATIS*. coati roux.

ZOOLOGIE.

MAMMIFÈRES.

Carnassiers.



PLANTIGRADES. { 1. L'OURS BRUN d'europe .
2. L'OURS BLANC de la mer glaciale .

ZOOLOGIE.

MAMMIFERES.

Carnassiers.



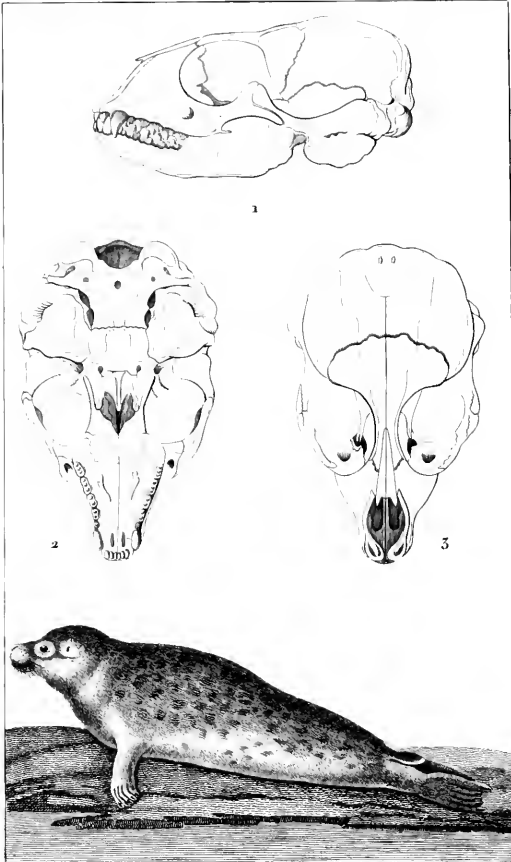
1. *OURS* paresseux.

2. *ARCTONYX* Balifaor.

ZOOLOGIE.

MAMMIFÈRES.

Carnassiers.



Prêtre pins!

Turpin d'ose!

Mastard sculp!

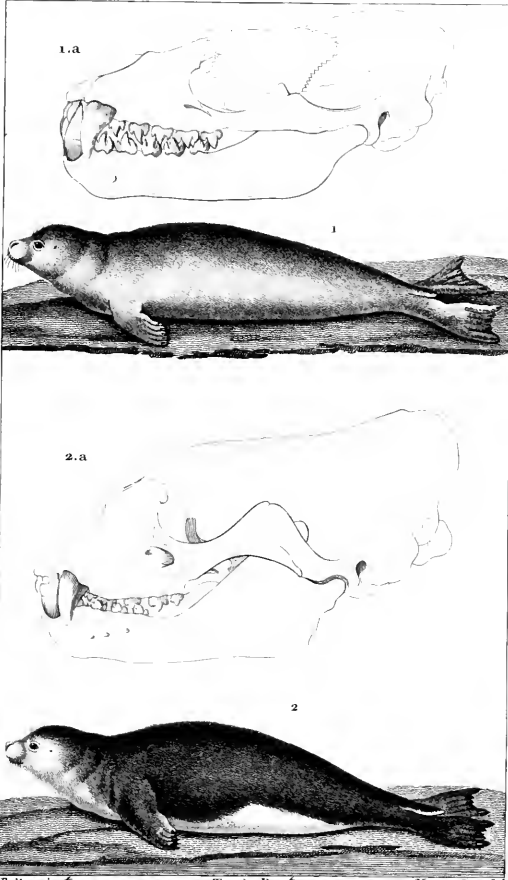
CALOCÉPHALE Veau-marin.

1, 2 et 3. Squelettes de têtes vus sous trois côtés différents.

ZOOLOGIE.

MAMMIFÈRES.

Carnassiers.

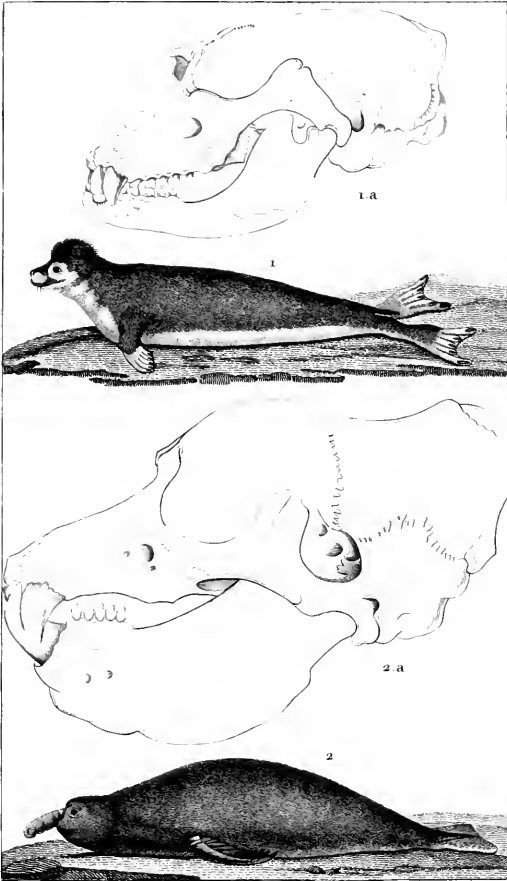


1. STÉNORHYNQUE leptonyx. 1.a. Squelette de la tête vu de profil.
2. PELAGE moine. 2.a. Squelette de la tête vu de profil.

ZOOLOGIE.

MAMMIFÈRES.

Carnassiers.



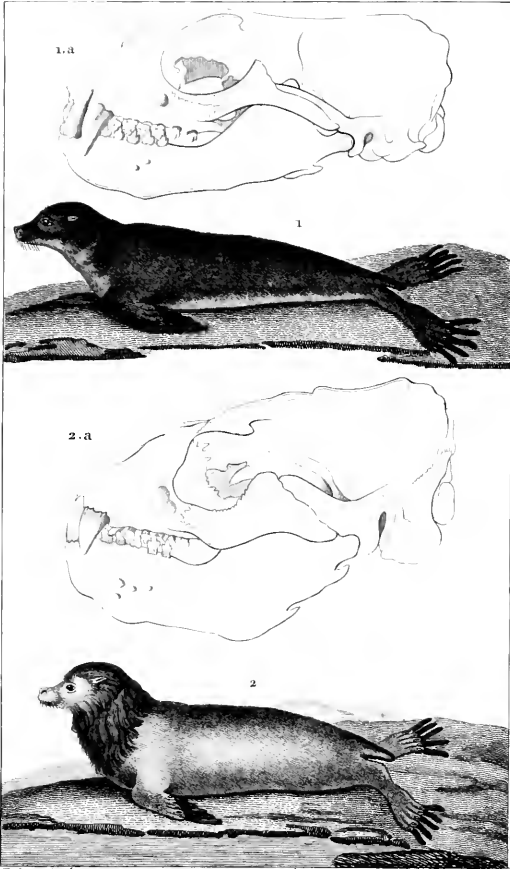
1. STÉMATOPE à capuchon. 1.a. Squelette de tête vu de profil.

2. MACRORHIN à trompe. (Péron) 2.a. Squelette de tête vu de profil.

ZOOLOGIE.

MAMMIFÈRES.

Carnassiers.



Prêtre pins!

Tiurpin d'ore!

Massard sculp!

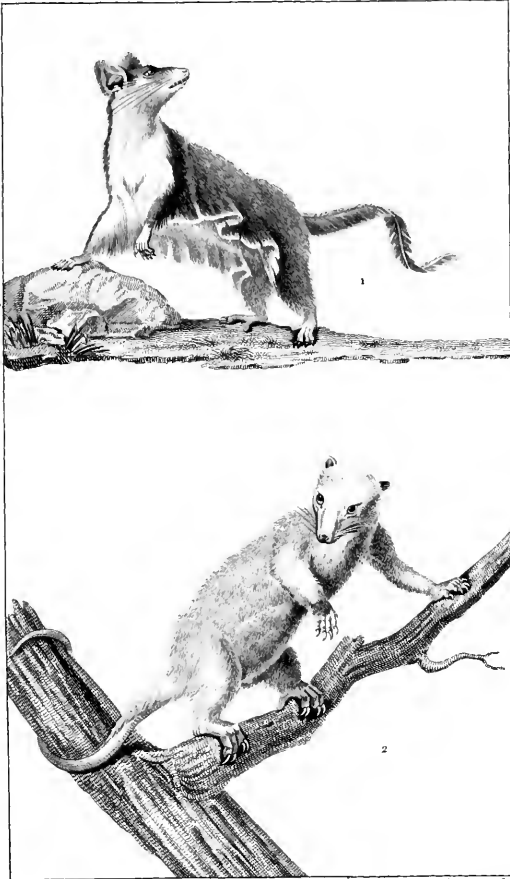
1. ARCTOCÉPHALE Ours-marin. 1.a. *Squel^{te} de la tête vu de profil.*

2. PLATYRRHYNQUE Lion-marin. 2.a. *Squel^{te} de la tête vu de profil.*

ZOOLOGIE.

MAMMIFÈRES.

Marsupiaux.



Debre pins.

Turpin del.

Guyard sculp.

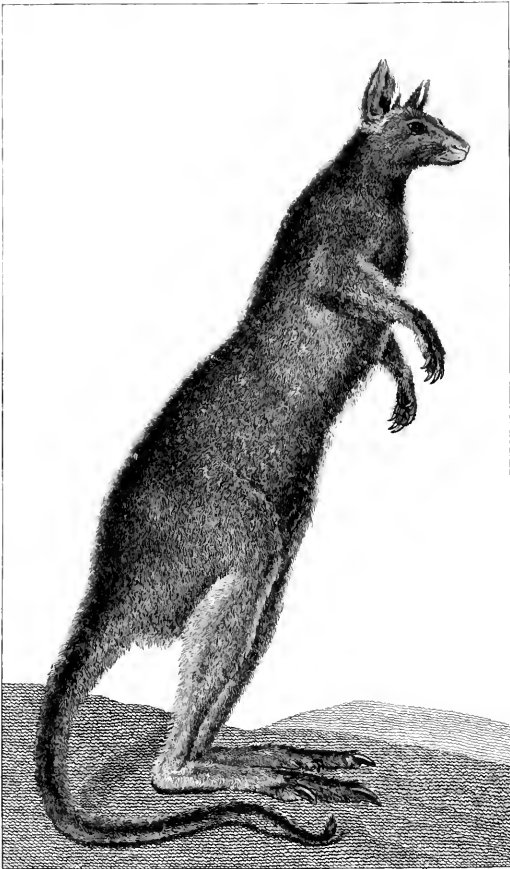
1. PHALANGER volant, pygmeë.

2. PHALANGER blanc.

ZOOLOGIE.

MAMMIFÈRES.

Marsupiaux.



Père pua!

Tupin d'ore!

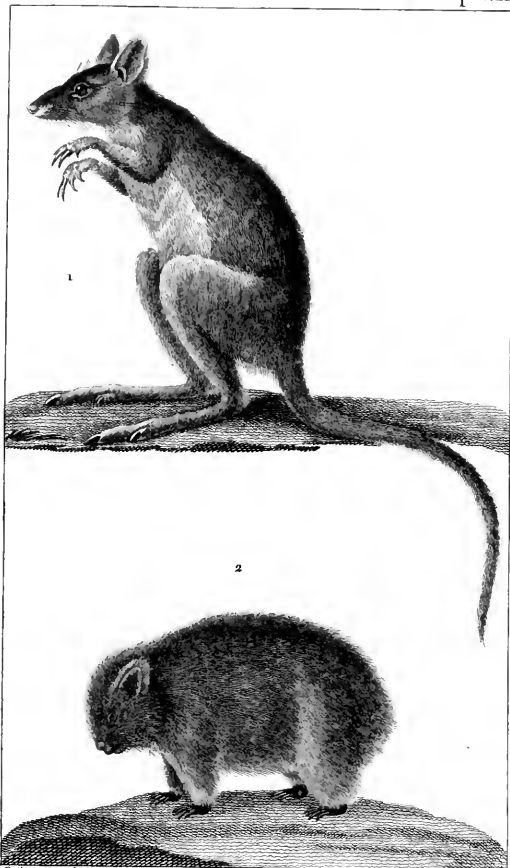
M^{lle} Coignet sculpt.

KANGUROO géant.

ZOOLOGIE.

MAMMIFÈRES.

Marsupiaux.



Prêtre pins!

Turpin d'orex!

M^{lle} Coignet sculpt!

1. POTOROO ou KANGUROO-rat.

2. PHASCOLOME Wombat.



ZOOLOGIE.

MAMMIFÈRES.

Carnassiers et Rongeurs.



Prêtre pins!

Turpin d'ivoire!

Mascard sculpt!

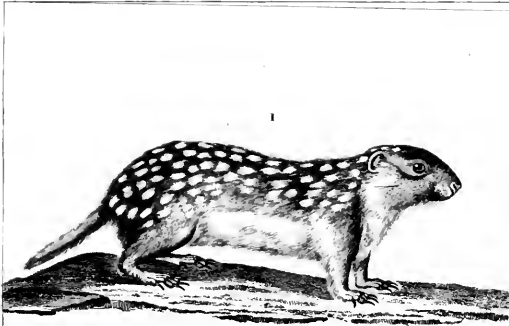
1. KINKAJOU Potto.

2. AYE - AYE de Madagascar.

ZOOLOGIE.

MAMMIFÈRES.

Rongeurs.



Frère pinx't

Turpin delox't

David sculp't

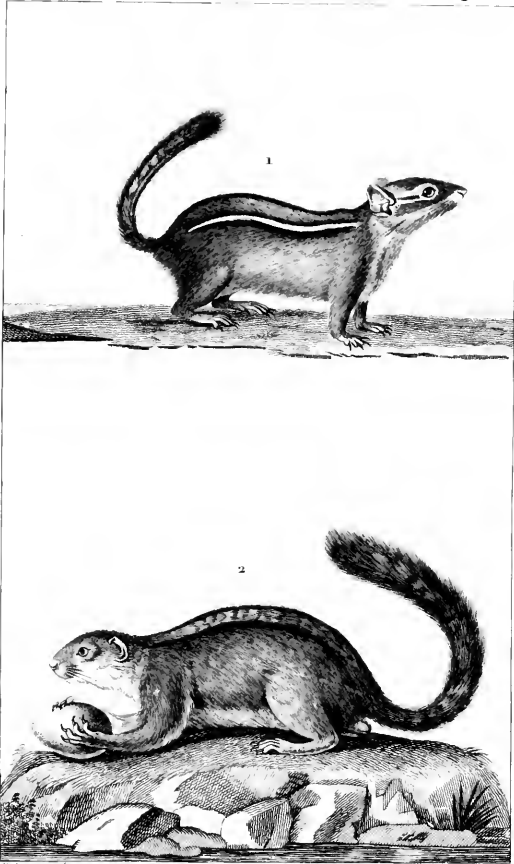
1. SPERMOPHILE.

2. MARMOTTE.

ZOOLOGIE.

MAMMIFÈRES.

Rongeurs.



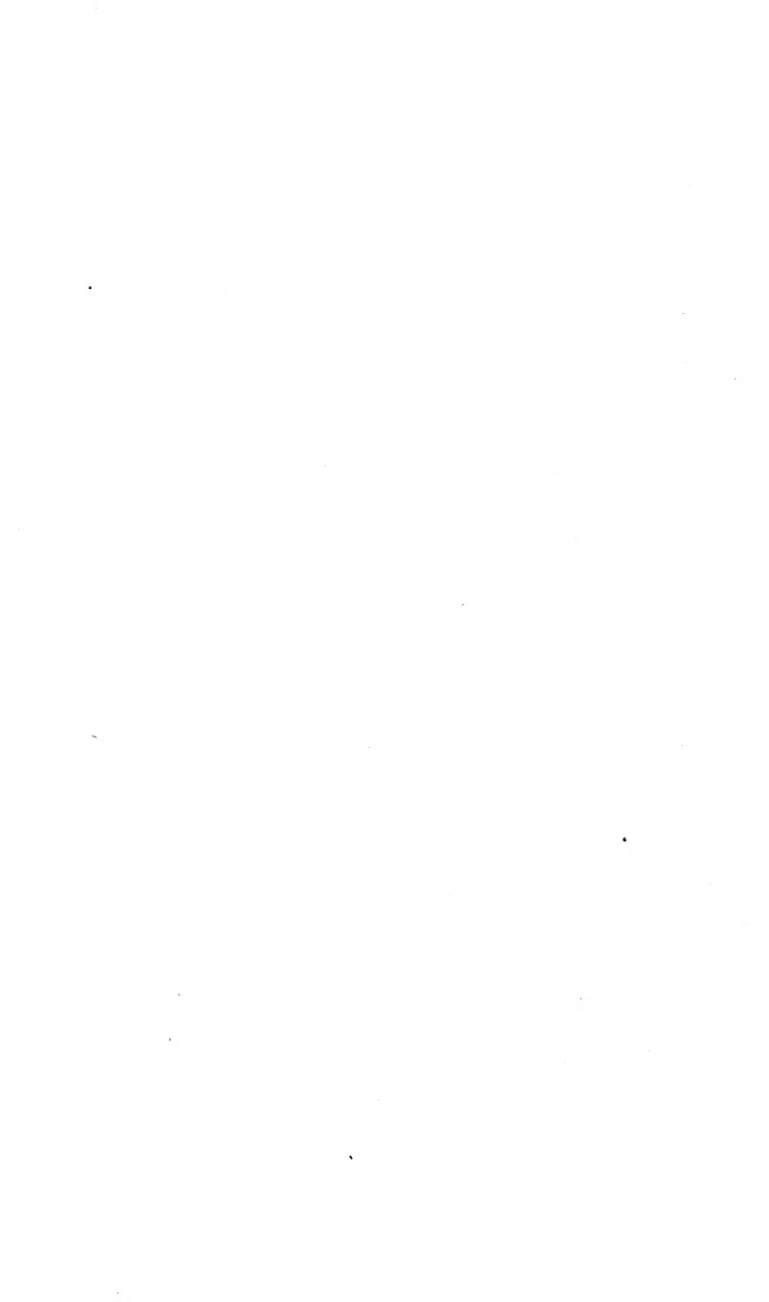
Frère pins.

Turpin d'ore.

Massar. sculp.

1. TAMIA.

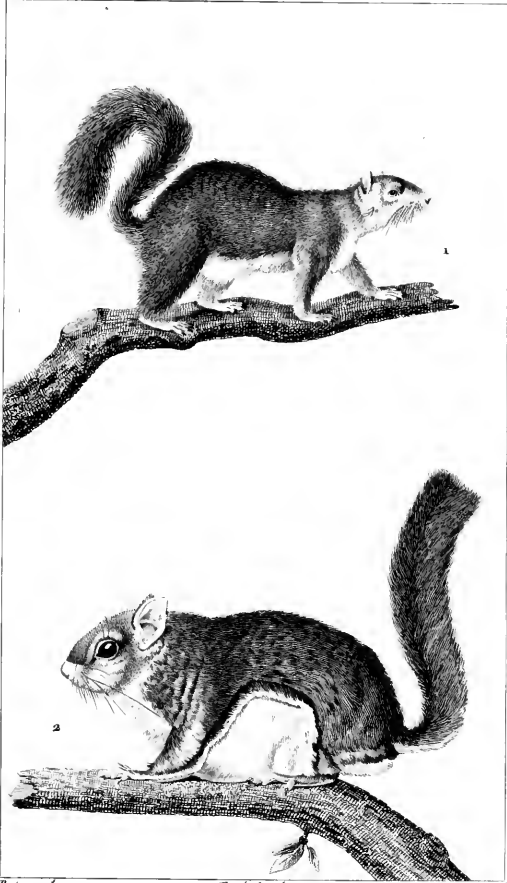
2. MACROXUS.



ZOOLOGIE.

MAMMIFÈRES.

Écureuils.



Boire pinx.

Turpin dres.

Goussier sculp.

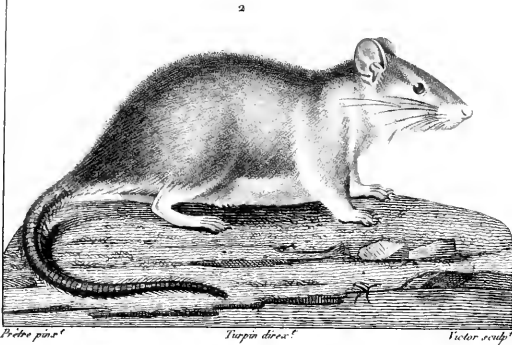
1. *ÉCUREUIL* de la Caroline .

2. *POLATOUCHE* de l'Amér.^{ue} Sept^{le}

ZOOLOGIE.

MAMMIFÈRES.

Rongeurs.



Prêtre pin.s^t

Turpin dross^t

Victor sculp^t

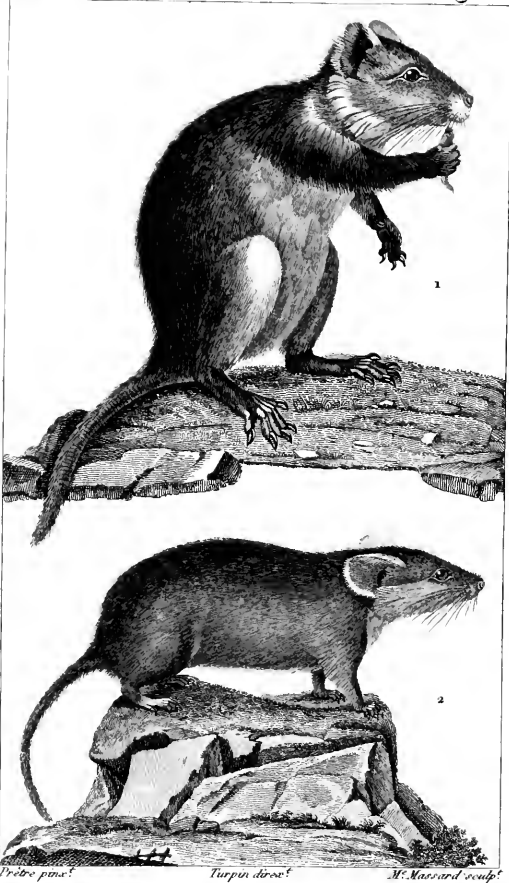
1. LOIR .

2. RAT .

ZOOLOGIE.

MAMMIFÈRES.

Rongeurs.



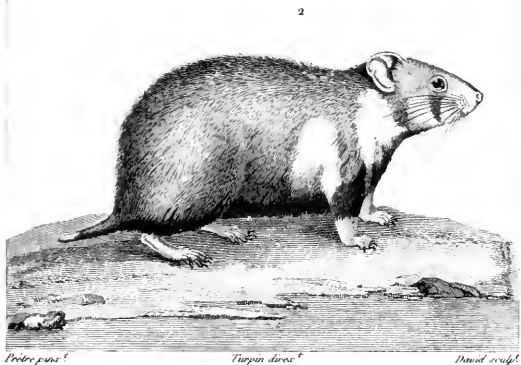
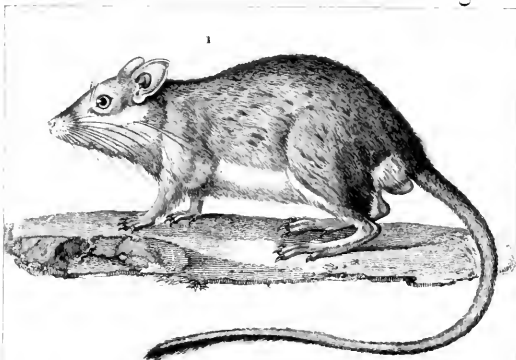
1. *CAPROMYS* de Fournier.

2. *OTOMYS* du Cap.

ZOOLOGIE.

MAMMIFÈRES.

Rongeurs.



Cricetus puniceus

Cricetus dux

David sculpt.

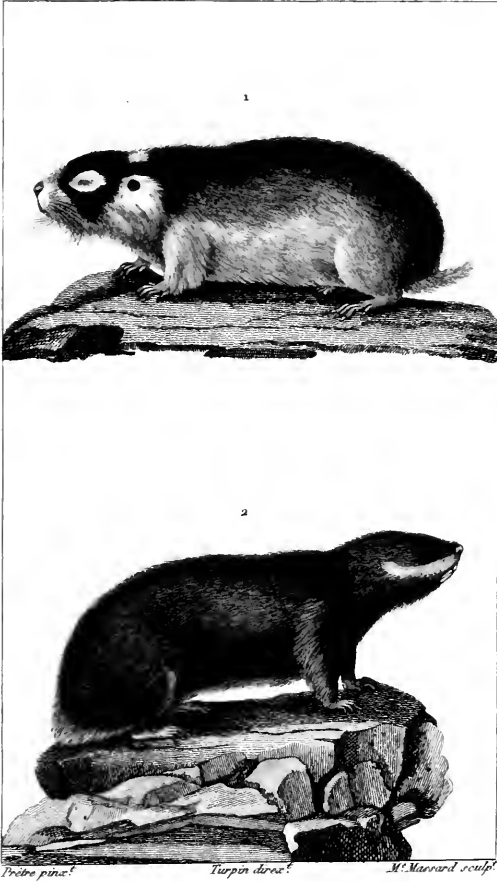
1. GERBILLE.

2. HAMSTER.

ZOOLOGIE.

MAMMIFÈRES.

Rongeurs.



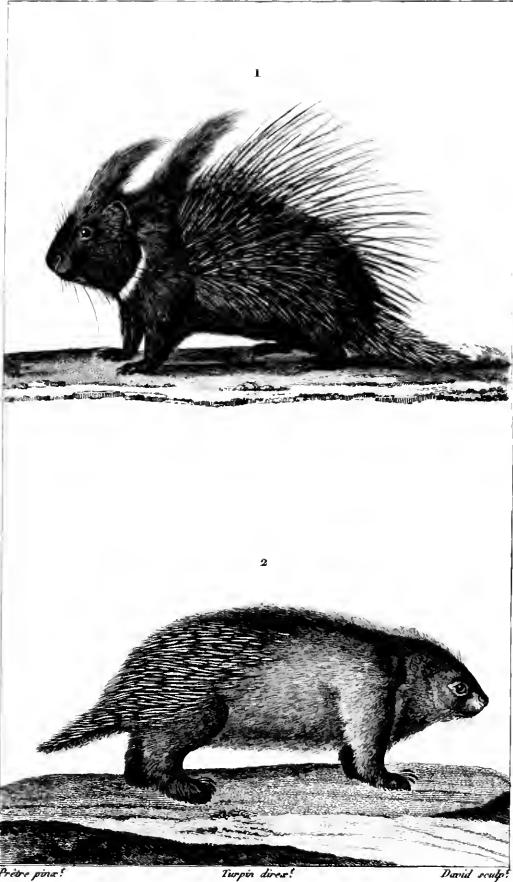
1. BATHYERGUE Cricet.

2. SPALAX Zemni.

ZOOLOGIE .

MAMMIFÈRES .

Rongeurs .



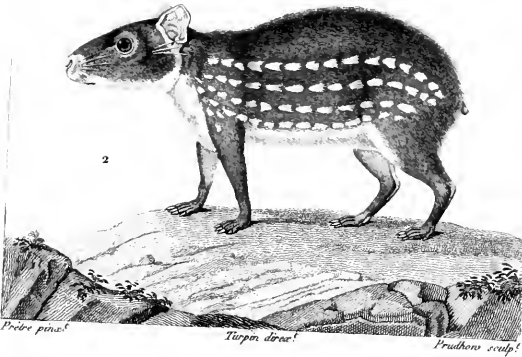
1. PORC - EPIC .

2. ERETISON ou URSON .

ZOOLOGIE.

MAMMIFERES.

Rongeurs.



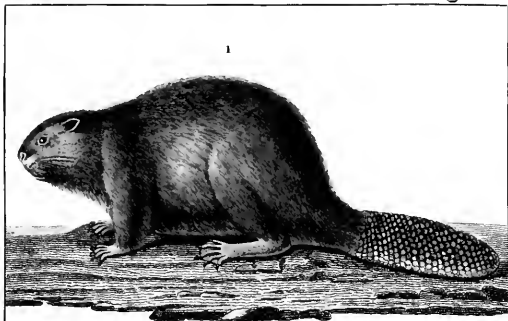
1. AGOUTI.

2. PACA.

ZOOLOGIE.

MAMMIFÈRES.

Rongeurs.



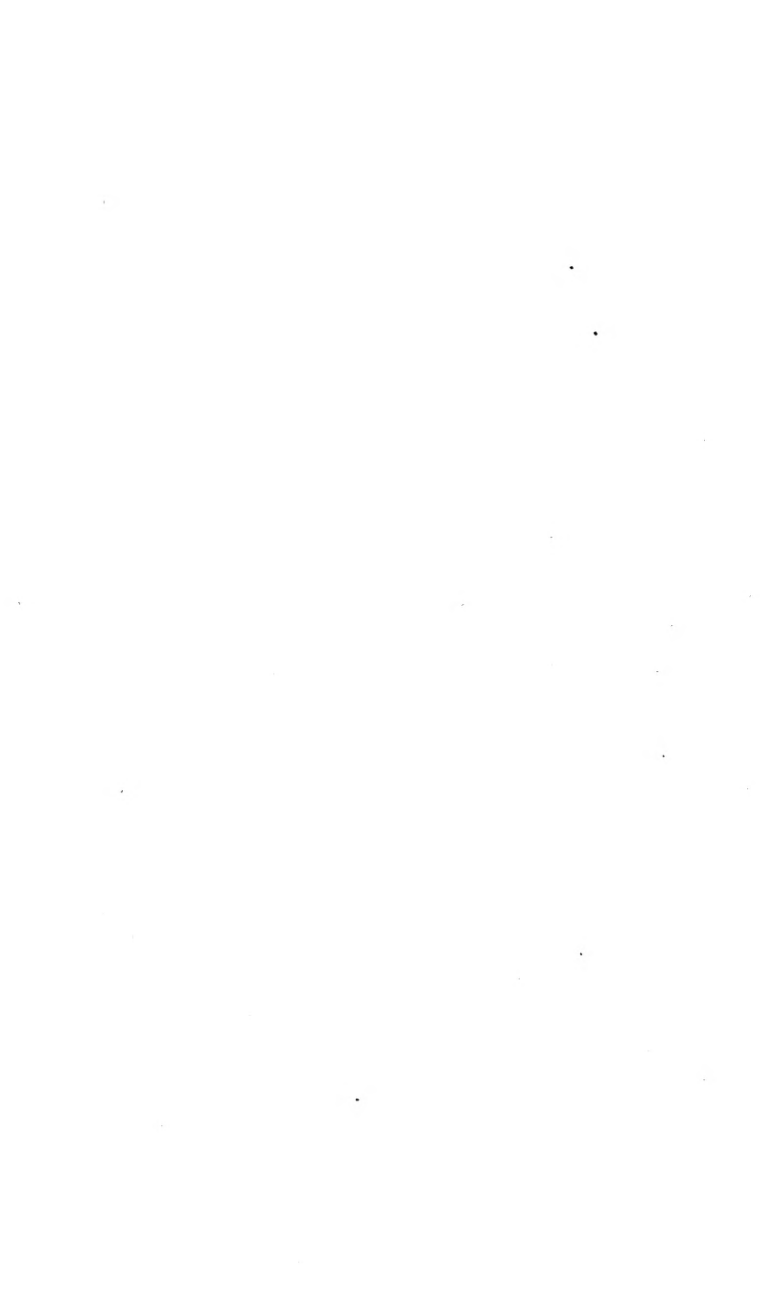
Prêtre pinx?

Turpin dross?

Mussard sculp?

1. *CASTOR* du Canada.

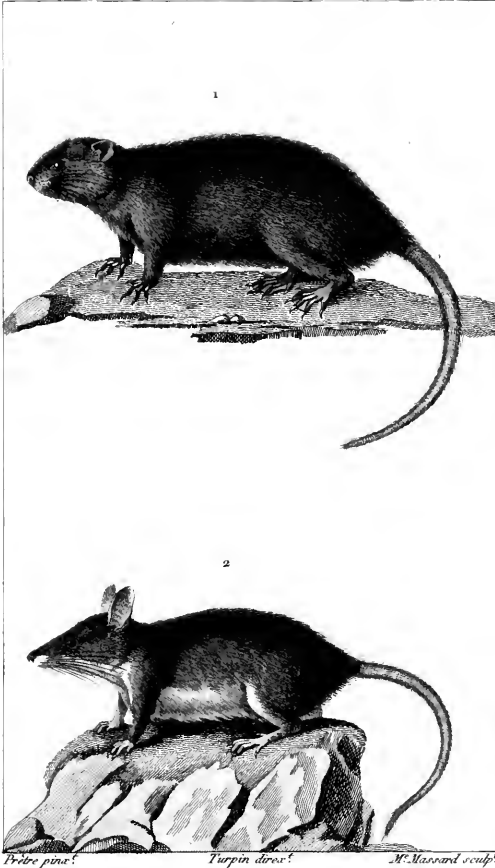
2. *HYDROMYS* à ventre blanc.



ZOOLOGIE.

MAMMIFÈRES.

Rongeurs.



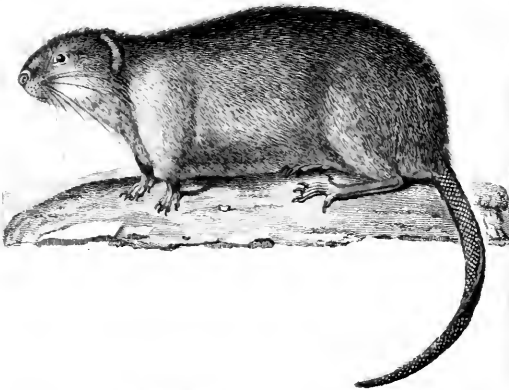
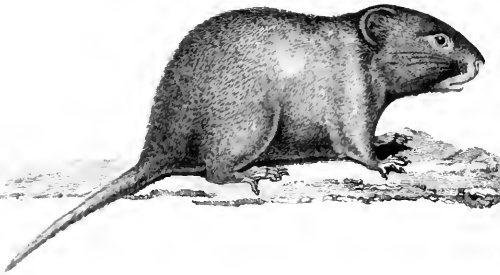
1. *MYOPOTAME* Coyrou.

2. *ECHYMYS* de Cayenne.

ZOOLOGIE.

MAMMIFÈRES.

Rongeurs.



Prêtre pinx.

Turpin del.

David sculp.

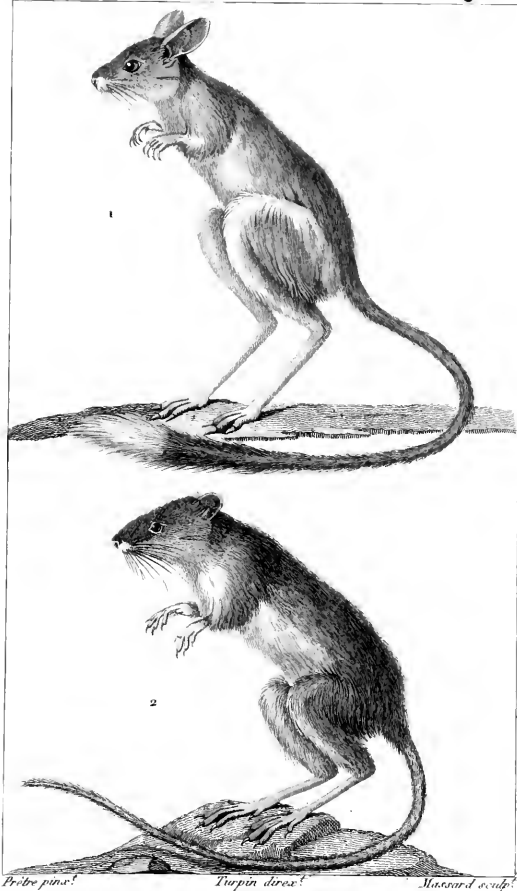
1. SACCOMYS.

2. ONDATRAS.

ZOOLOGIE.

MAMMIFÈRES.

Rongeurs.



Frère pins!

L'opin dire!

Musard ocupe!

1. GERBOISE d'Egypte.

2. MÉRION ou GERBILLE du Canada.

ZOOLOGIE.

MAMMIFÈRES.

Rongeurs.



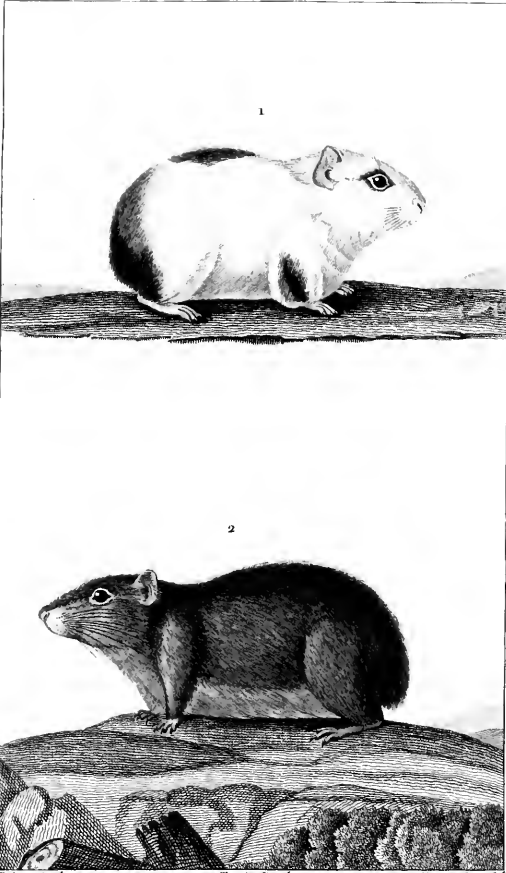
1. *CABIAI* Capybare.

2. *CAMPAGNOL* ordinaire.

ZOOLOGIE.

MAMMIFÈRES.

Rongeurs.



Petro pins?

Thapin dres?

Mascard sculp?

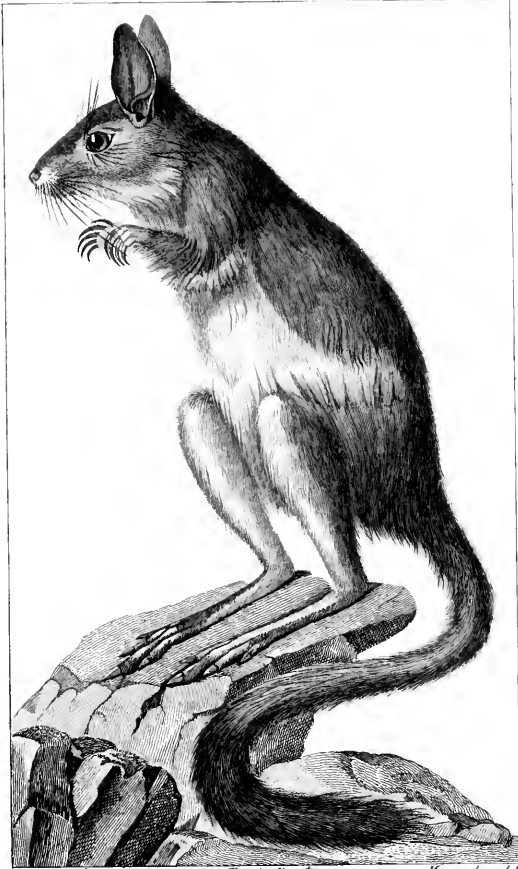
1. *ANOEMA* Cochon-d'Inde.

2. *KERODON* Moco.

ZOOLOGIE.

MAMMIFÈRES.

Rongeurs.



Prêtre pin?

Turpin d'ox?

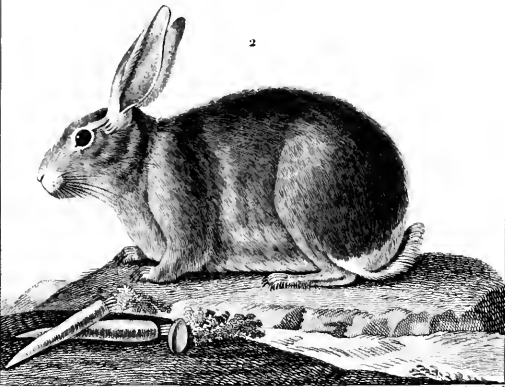
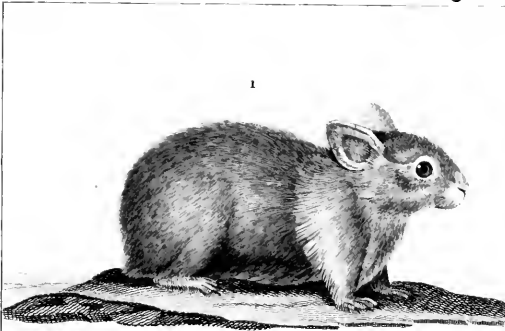
Massard vesp?

HELAMYS du Cap.

ZOOLOGIE.

MAMMIFÈRES.

Rongeurs.



Prêtre pinx^t

Turpin dora^t

Massard sculp^t

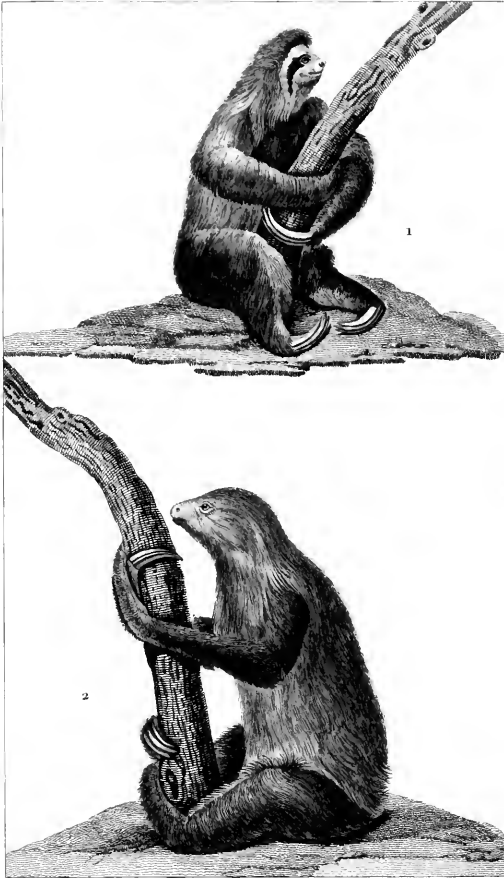
1. LAGOMYS.

2. LIEVRE.

ZOOLOGIE.

MAMMIFÈRES.

Edentés.



D'après pins!

Turpin dross!

Massard sculp!

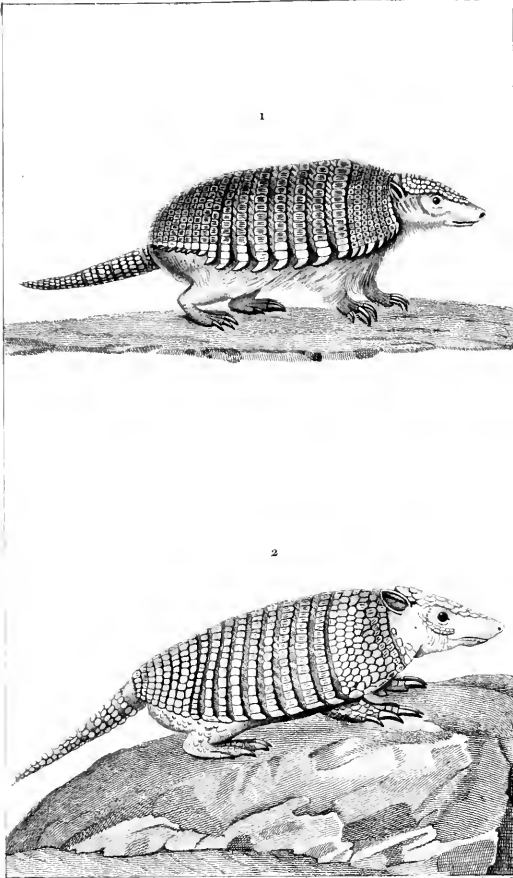
1. BRADYPÉ Xi.

2. CHOLÉOPE. Unau.

ZOOLOGIE.

MAMMIFÈRES.

Edentés.



Prère pin.c

Turpin direc.

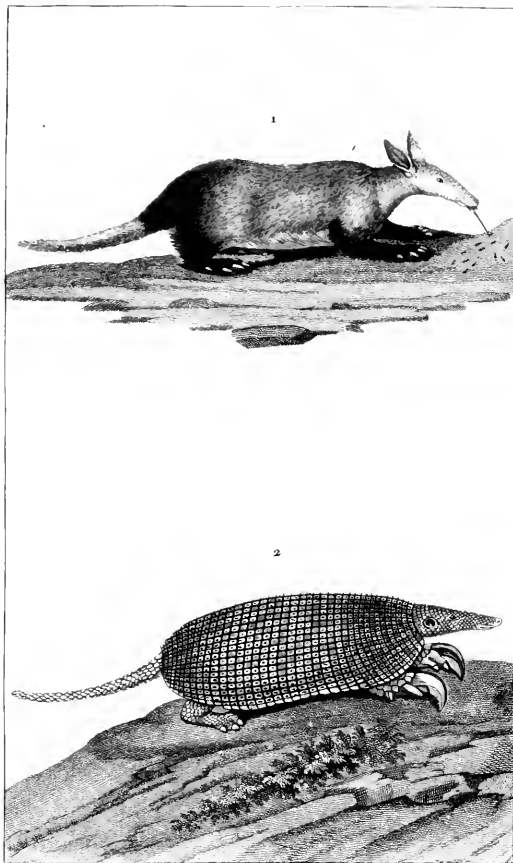
M. Muscard sculp.

1. TATUSIE velue ?
2. TATOU Encoubert.

ZOOLOGIE.

MAMMIFÈRES.

Edentés.



1. *ORYCTÉROPE* du Cap.

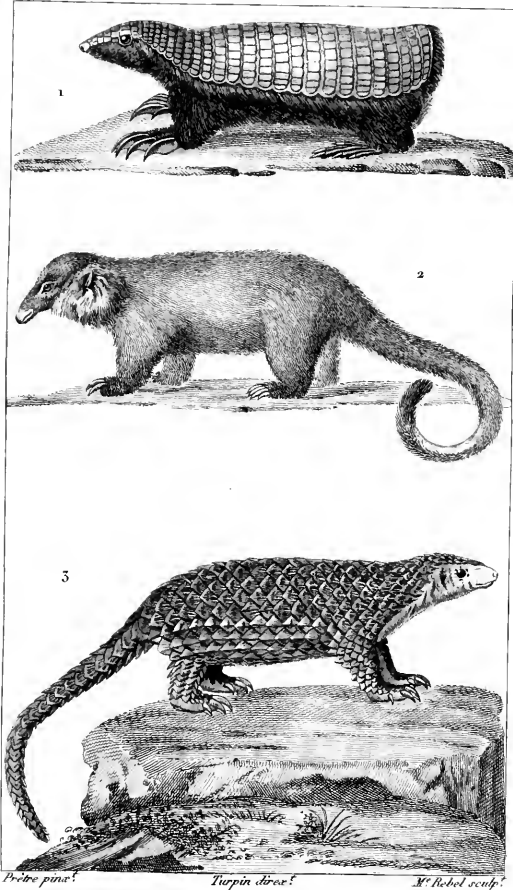
2. *PRIODONTE* géant.



ZOOLOGIE.

MAMMIFÈRES.

Edentés.



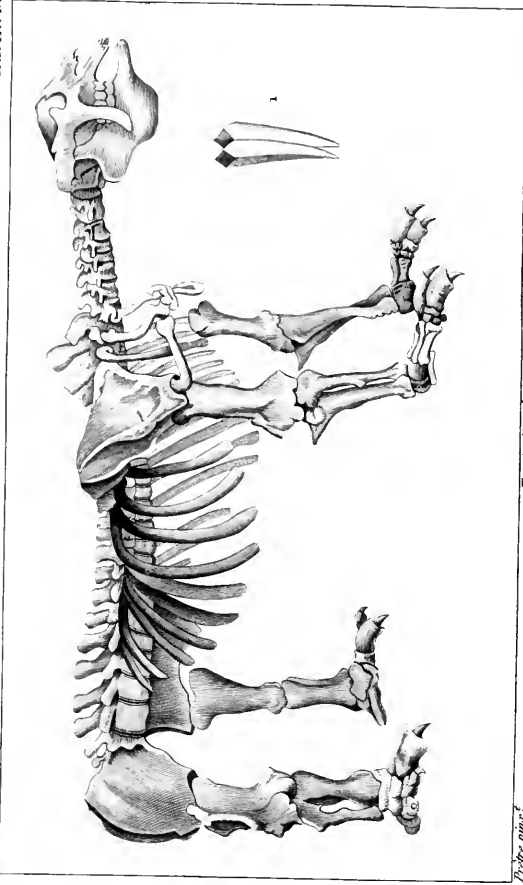
1. *CHLAMYPHORE* tronqué.
2. *FOURMILIER* didactyle.
3. *PANGOLIN* de Java.

ZOOLOGIE.

Fossiles.

MAMMIFÈRES.

Edentés.

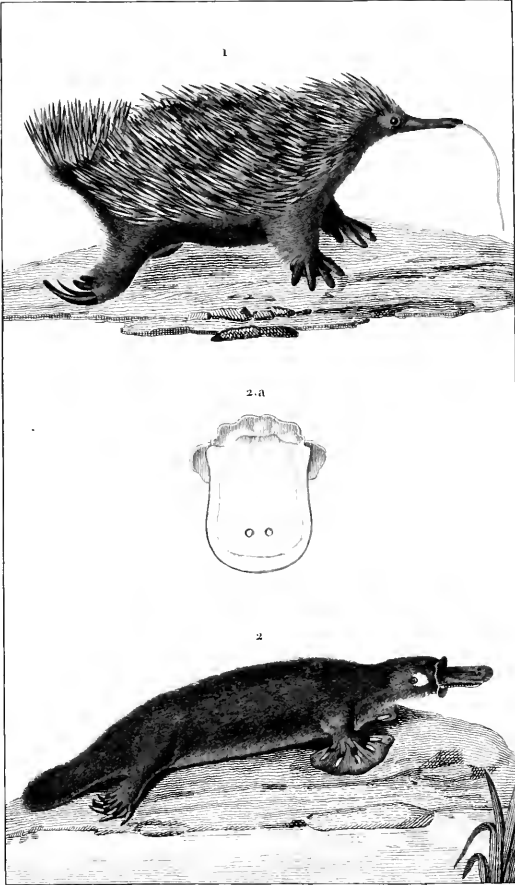


MEGATHERIUM de Cuvier. (*Synclote*) 1. Dent du même animal.

ZOOLOGIE.

MAMMIFÈRES.

Monotrèmes.



Protre pins!

Turpin dres!

Moll. Massard sculpt!

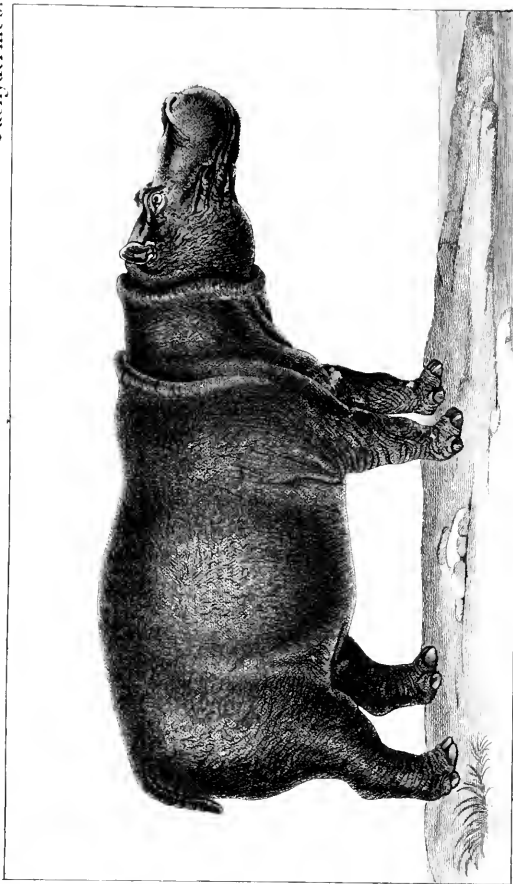
1. ECHIDNÉ épineux.

2. ORNITHORYNQUE. 2 a. *Museum vu en dessous.*

ZOOLOGIE.

MAMMIFÈRES.

Pachydermes.



Piedre pince!

Tropin d'eau!

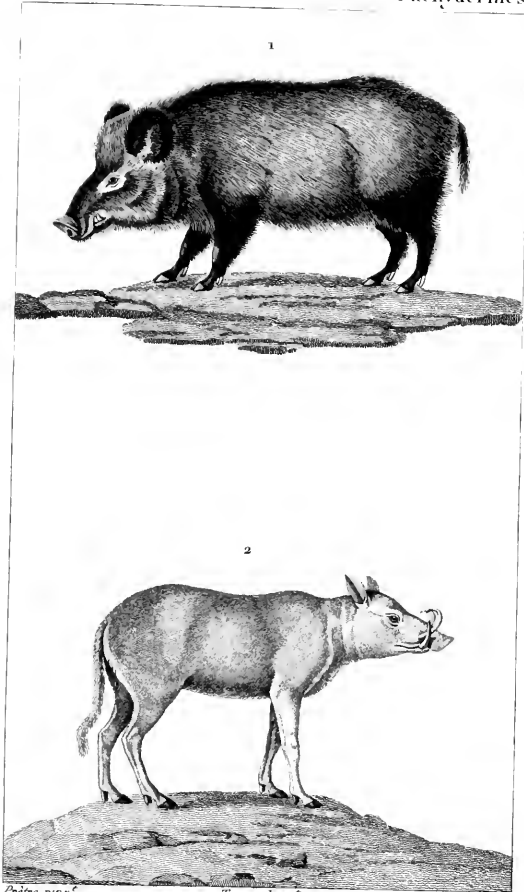
Mascouet esculp!

HIPPOPOTAME du Cap.

ZOOLOGIE.

MAMMIFÈRES.

Pachydermes.



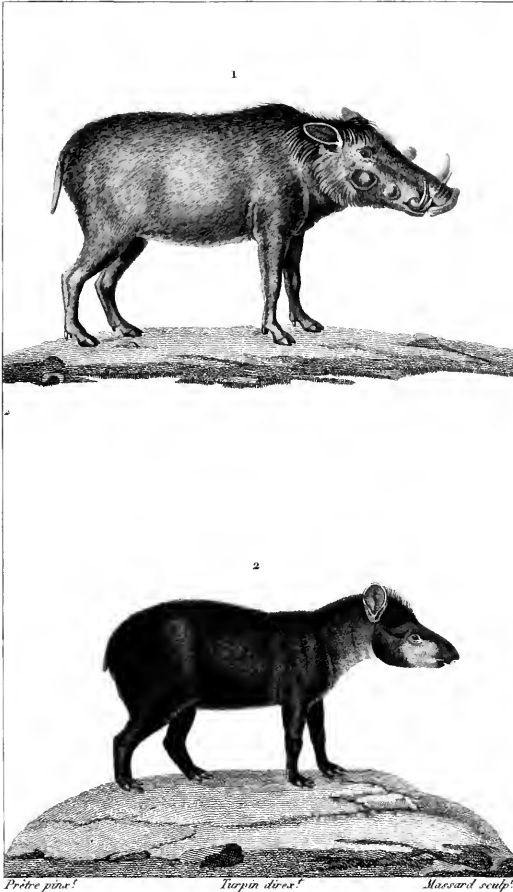
1. SANGLIER d'Europe.

2. SANGLIER Babiroussa.

ZOOLOGIE.

MAMMIFÈRES.

Pachydermes.



1. *PLIACOCHÈRE* d'Afrique.

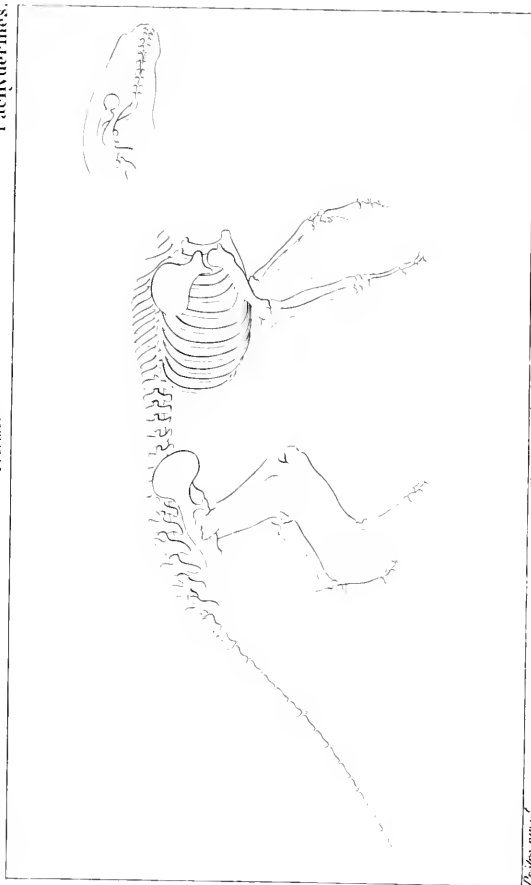
2. *TAPIR* d'Amérique.

ZOOLOGIE.

MAMMIFÈRES.

Fossiles.

Pachydermes.



Probosc. parv.

Trunc. dors.

Muscul. sculp.

ANOPIOTIERIUM COMMUN. (Civ.) (Squabata rostrata.)

ZOOLOGIE .

MAMMIFÈRES .

Pachydermes .



Prêtre pinx^t

Turpin delox^t

Carnantel sculpt^t

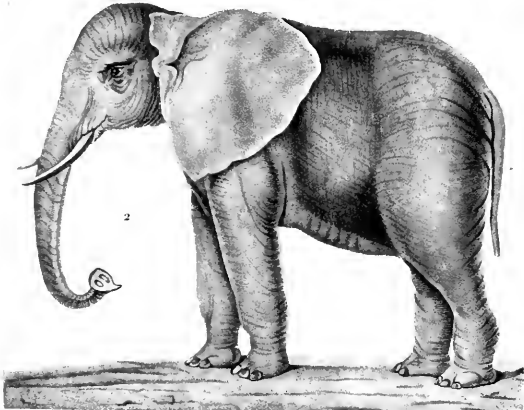
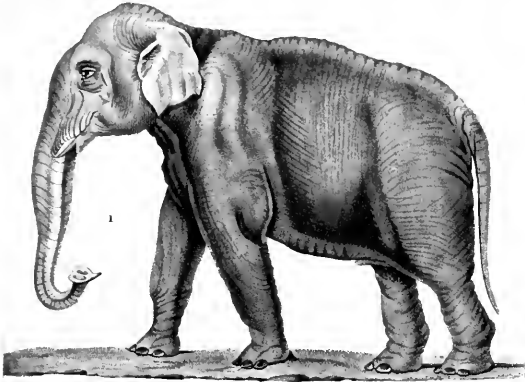
1. LE RHINOCÈROS .

2. LE DAMAN .

ZOOLOGIE.

MAMMIFÈRES.

Pachydermes.



Prêtre pinx!

Toupin dirax!

Jayrau sculp!

1. *ÉLÉPHANT* des Indes.

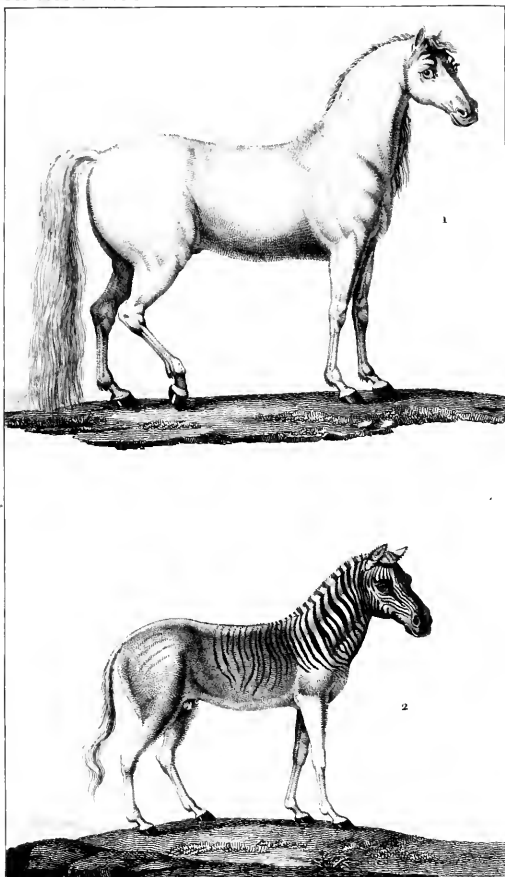
2. *ÉLÉPHANT* d'Afrique.



ZOOLOGIE.

MAMMIFÈRES.

Chevaux.



Petro pins!

Tropin d'roc!

Carnonkel sculp!

1. LE CHEVAL.

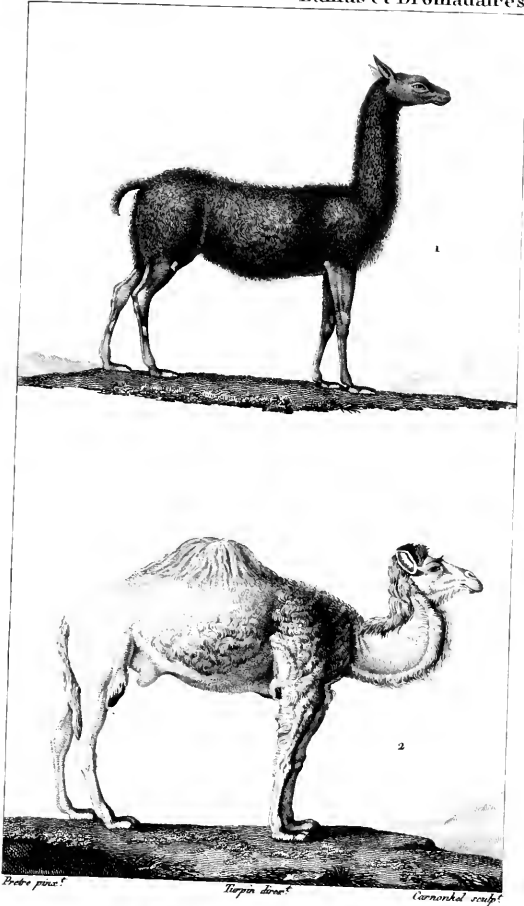
2. LE COUAGGA.



ZOOLOGIE.

MAMMIFERES.

Lamas et Dromadaires.



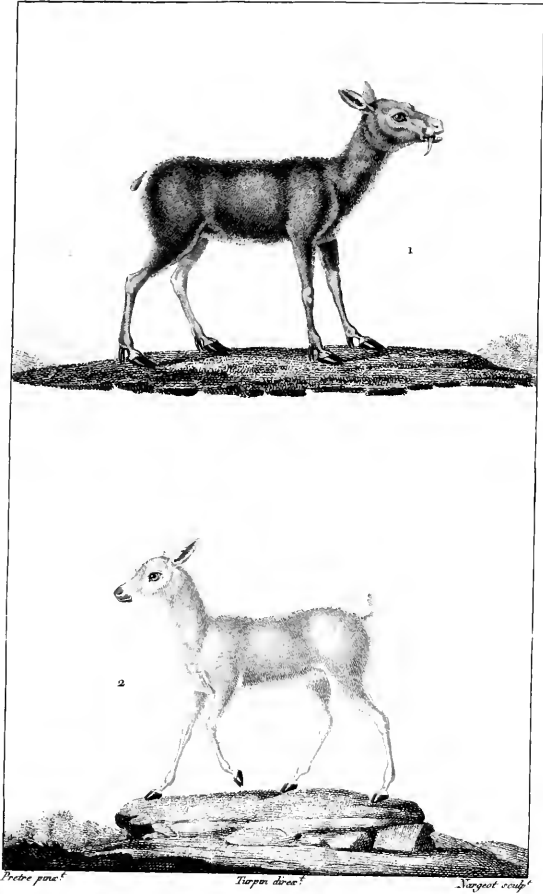
1. LE LAMA.

2. LE DROMADAIRE.

ZOOLOGIE.

MAMMIFÈRES.

Chevrotains.



1. LE MUSC.

2. LE PYGMÉE.

ZOOLOGIE.

MAMMIFÈRES.

Girafe.



Protes pons

Surpin dous

Carnivoret saup

LA GIRAFE.

ZOOLOGIE.

MAMMIFÈRES.

Girafe.



Prêtre pinç!

Turpin d'roc!

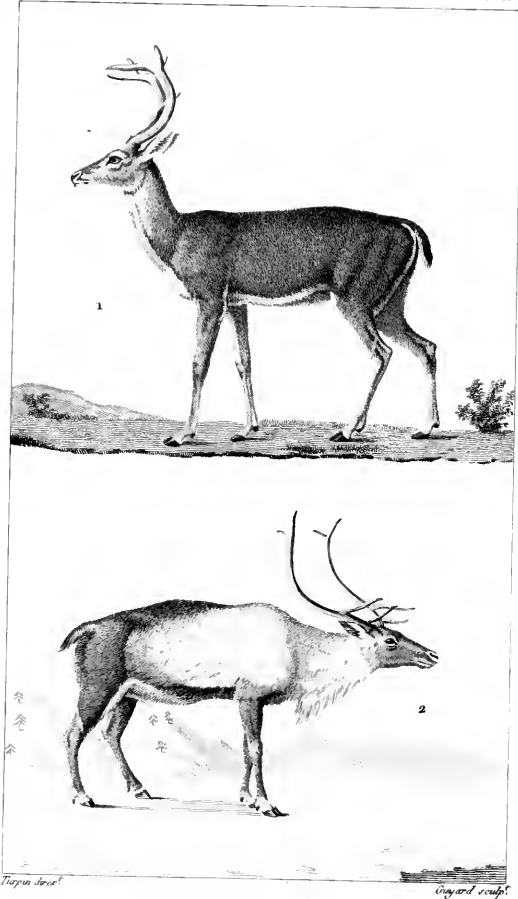
M. Massard sculp!

LA GIRAFE.

ZOOLOGIE.

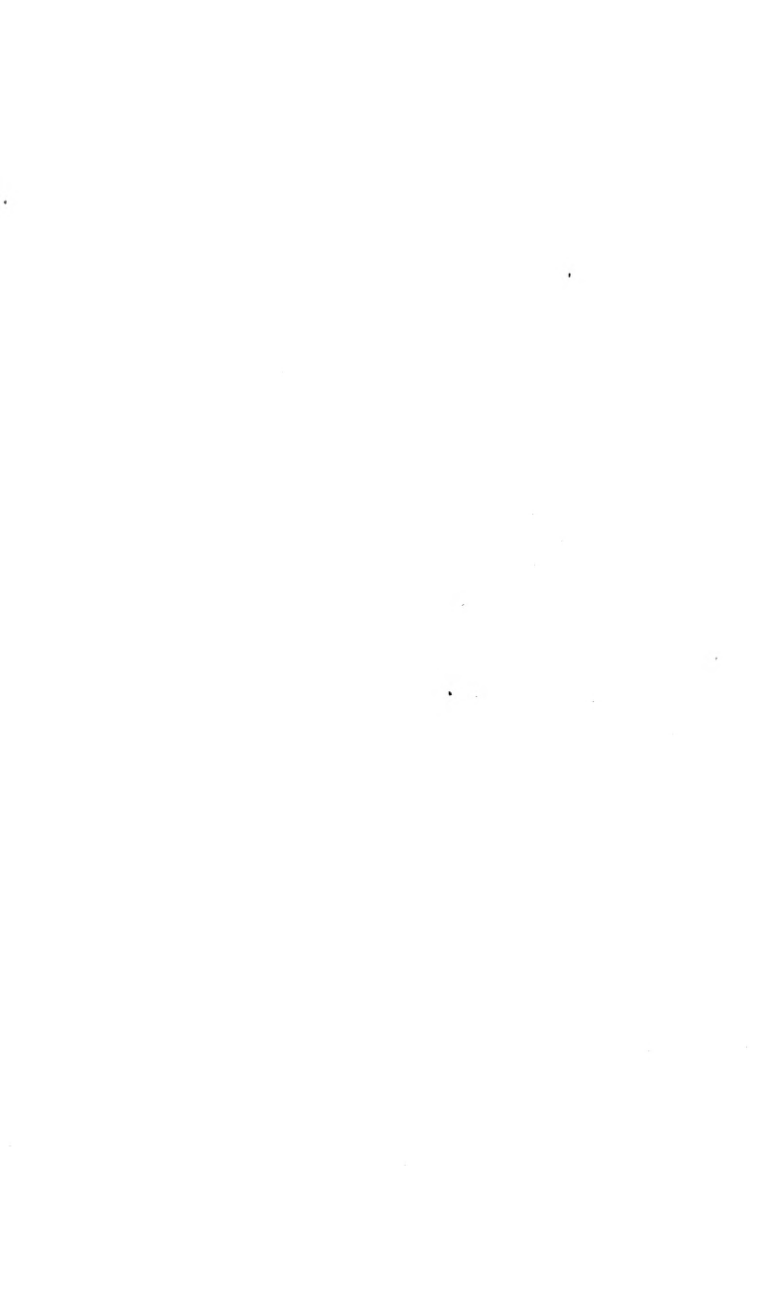
MAMMIFERES.

Cerfs.



1. CERF de Virginie.

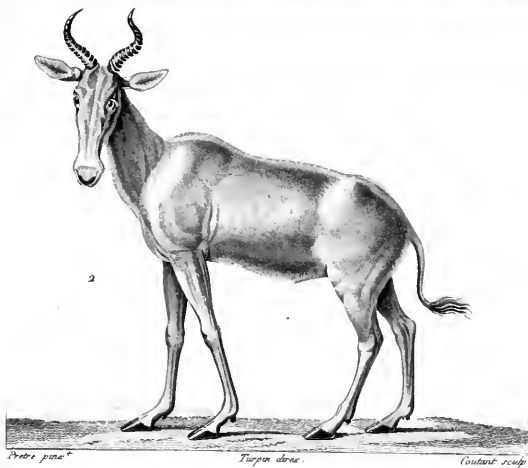
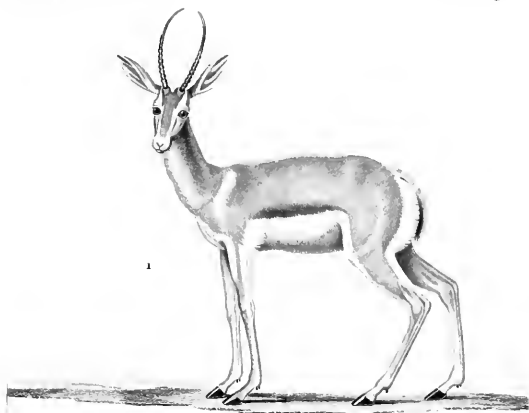
2. RENNE.



ZOOLOGIE.

MAMMIFÈRES.

Antilopes.



1 LA CORINE.

2 LE BUBALE.

ZOOLOGIE .

MAMMIFÈRES .

Antilopes .



Protes junc.

Turpa dene.

Biquet sans coup.

1 LE KLIP-SPRINGER .

2 LA CHEVALINE .



ZOOLOGIE.

MAMMIFÈRES.

Antélopes.



1 LE NAGOR.

2 LE COUDOU.

ZOOLOGIE.

MAMMIFÈRES.

Antilope.



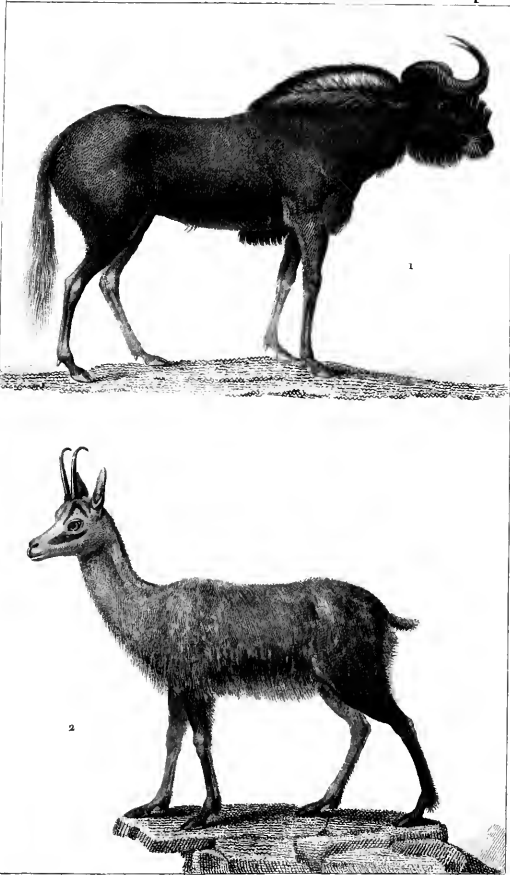
ANTILOCAPRE furcifère.

a. La tête vue de face.

ZOOLOGIE.

MAMMIFÈRES.

Antilopes.



Breton pinx.

Turpin del.

Tavernier sculp.

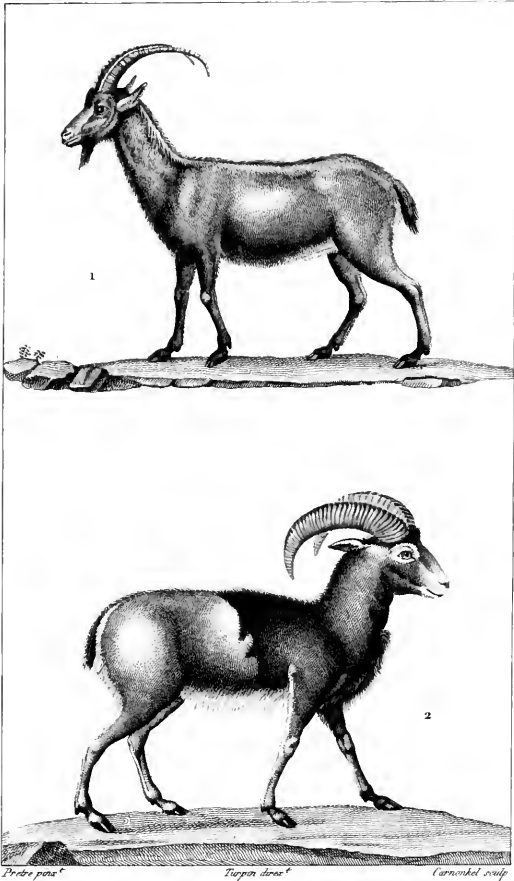
1 LE GNOU.

2 LE CHAMOIS.

ZOOLOGIE.

MAMMIFÈRES.

Chèvres et Moutons.



Préde pax

Turpin dross

Carnwikel sculp

1. L'ÉGAGRE.

2. LE MOUFLON de Corse.

ZOOLOGIE .

MAMMIFERES.

Bœufs.



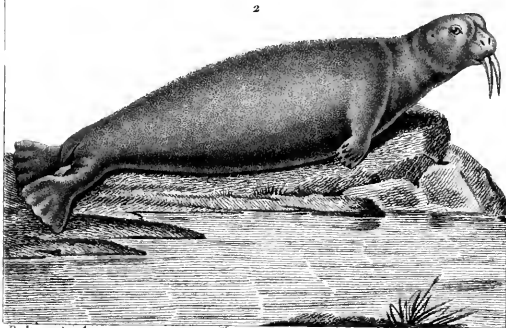
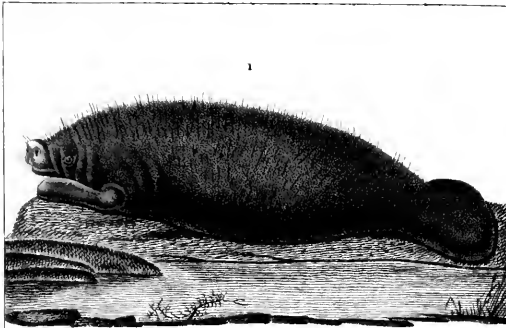
1 LE BUFFLE .

2 L'AUROCHS .

ZOOLOGIE.

MAMMIFÈRES.

Carnassiers.



Prêtre pinx.

Turpin del.

M. Jolyeau sculp.

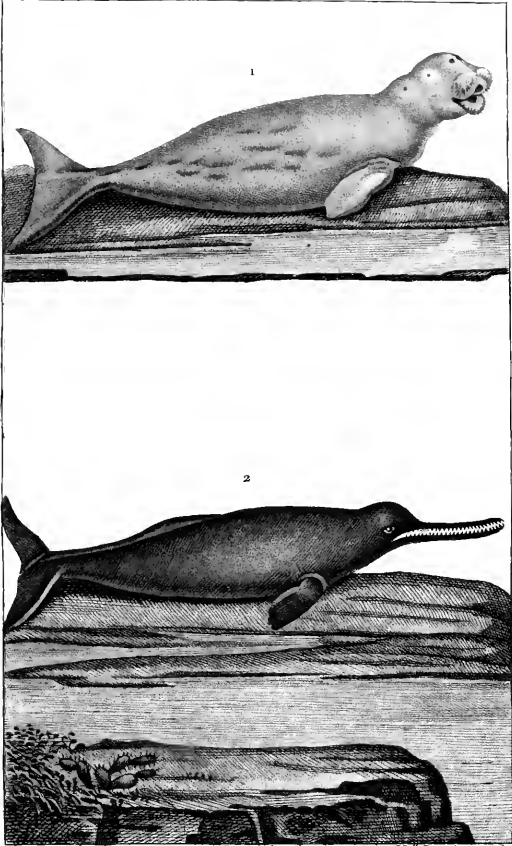
1. LAMANTIN

2. MORSE Cheval-marin.

ZOOLOGIE.

MAMMIFÈRES.

Cétacés.



Prêtre pinx.

Turpin delin.

M^{lle} Louvier sculp.

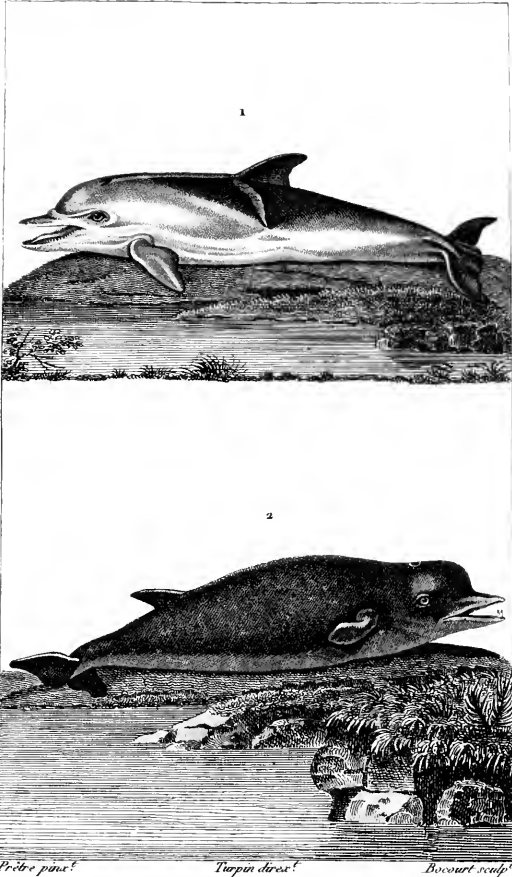
1. DUGONG des Indes.

2. DELPHINORHYNQUE

ZOOLOGIE.

MAMMIFÈRES.

Cétacés.



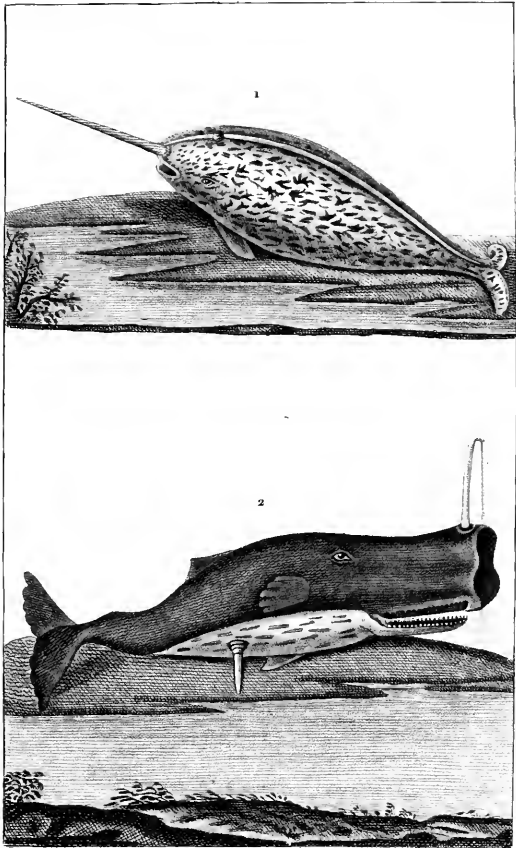
1. DAUPHIN vulgaire.

2. HÉTÉRODON à deux dents.

ZOOLOGIE.

MAMMIFÈRES.

Céacés.



Prêtre pinçt

Turpin dres.

M. de Lomere sculp.

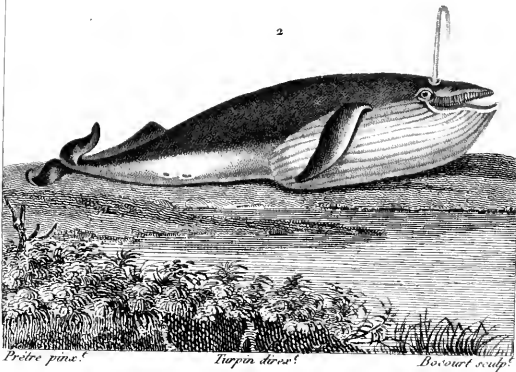
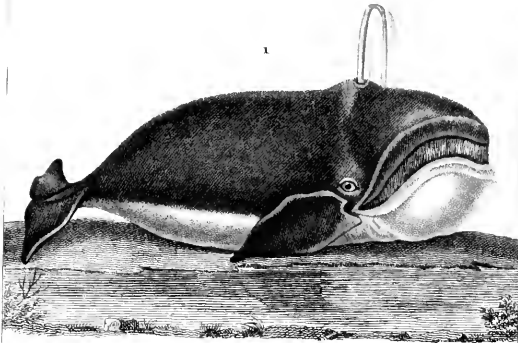
1. NARWAL vulgaire.

2. CACHALOT macrocéphale.

ZOOLOGIE.

MAMMIFÈRES.

Cétacés



1. BALEINE franche.

2. BALEINOPTÈRE Rorquale.







