

HARVARD UNIVERSITY



Library of the
Museum of
Comparative Zoology

ICONOGRAPHIE

GÉNÉRALE

DES OPHIDIENS

PAR

M. LE PROFESSEUR JAN

ET

M. FERD. SORDELLI

QUARANTIÈME LIVRAISON

La publication de l'*Iconographie générale des Ophidiens* ayant été commencée seulement après l'achèvement du travail descriptif et iconographique, le professeur JAN et son élève et collaborateur Ferd. SORDELLI, désireux d'assurer l'exécution complète de l'ouvrage, ont passé un traité avec le graveur M. LEBRUN et ses beaux-frères, MM. Firmin et Etienne BOCOURT. Par ce contrat, ils se sont mutuellement engagés, en cas de décès de l'un ou de l'autre des contractants, les premiers, à livrer tout le texte et la totalité des dessins, et les seconds, à exécuter la gravure de toutes les planches.

La continuation de l'*Iconographie* ne subira donc, par suite de la mort du professeur JAN, aucun retard. MM. les Souscripteurs recevront régulièrement, comme par le passé, une livraison tous les deux mois.

MAI 1872

PARIS

J.-B. BAILLIÈRE ET FILS
LIBRAIRES DE L'ACADÉMIE DE MÉDECINE

Rue Hautefeuille, 19

LONDRES
HIPPI. BAILLIÈRE

MADRID
C. BAILLY-BAILLIÈRE

On peut également s'adresser, pour les souscriptions, à M. Ferd. SORDELLI, au Musée de Milan.

A VIS. — Les Souscripteurs à L'ICONOGRAPHIE GÉNÉRALE DES OPHIDIENS reçoivent, à titre gratuit, le Catalogue publié par M. le Professeur Jan (1 vol. in-8° de 143 pages) et intitulé :

Elenco sistematico degli Ofidi descritti e disegnati per l'Iconografia generale, 1863.

A la 13^e livraison a été jointe la **MONOGRAPHIE DES UROPELTIENS**, des **TORTRICIENS** et des **BOIDIENS**, formant la 2^e livraison de l'*Iconographie générale des Ophidiens*, dont le texte se composera de Monographies successives. Le prix en est fixé, pour les Souscripteurs, à 25 cent. la feuille de 8 pages.

Prix de la *Monographie des Typhlopiens*, composée de 5 feuilles de 8 pages (1^{re} livraison) 1 fr. 25

Prix de la *Monographie des Uropeltiens, des Tortriciens et des Boidiens* composée de 7 feuilles de 8 pages (2^e livraison) 1 fr. 75

QUARANTIÈME LIVRAISON

INDEX DES PLANCHES.

- I. 1. *Platurus fasciatus*, Daud. Détails d'un individu adulte. — Nouvelle Galles du Sud. — Musée de Pesth.
 1. A. Tête osseuse de la même espèce, appartenant au Musée de Paris.
 2. *Platurus Fischeri*, Jan. — Océan des Grandes-Indes. — Musée de Milan.
 3. *Aipysurus fuliginosus*, Dum. Bibr. — Nouvelle-Calédonie. — Musée de Paris.
- II. 1. *Aipysurus laevis*, Lacép. — Mer équatoriale. — Musée de Milan.
 2. *Acalyptus superciliosus*, Dum. Bibr. — Nouvelle-Hollande. — Musée de Paris.
 3. Tête osseuse d'*Hydrophis bicolor*, Schneid., appartenant au Musée de Milan.
 4. *Hydrophis bicolor*, Schneid. (variété). — Musée de Hambourg. — 4* Détails d'un individu de la même espèce, communiqué par l'Essex Institution de Salem., Massachusetts, et provenant de la mer entre Batavia et Singapore.
- III. 1. *Hydrophis bicolor*, Schneid. (var. *maculata* Jan.). — Mer des Indes. — Musée de Paris.
 2. *Hydrophis bicolor*, individu appartenant au type de l'espèce. — Mer de la Chine. — Musée de Stuttgart.
 3. *Hydrophis bicolor*, (var. *variegata*), Dum. Bibr. (*alternans* Fisch.). — Mer des Indes. Musée de Paris. — 3* Détails d'un autre individu, provenant des côtes de la Chine, au Musée de Leyde.
- IV. 1. *Hydrophis anomalus*, Schmidt. — Java. — Musée de Paris.
 2. *Hydrophis abbreviatus*, Jan. — Manille. — Essex Institution à Salem., Massachusetts.
- V. 1. *Hydrophis striatus*, Schleg. — Pondichéry. — Musée de Paris.
 2. *Hydrophis brevis*, Jan. — Manille. — Musée de Milan.
- VI. 1. *Hydrophis schlegelii*, Schmidt. — Java. — Musée de Hambourg.
 2. *Hydrophis obscurus*, Daud. — Origine incertaine. — Musée de Munich.

ICONOGRAPHIE GÉNÉRALE DES OPHIDIENS

PAR M. LE PROFESSEUR JAN ET M. FERD. SORDELLI.

Cet ouvrage est destiné à faire connaître toutes les espèces de Serpents renfermées dans le Musée de Milan et dans les nombreux Musées dont les collections ont été généreusement mises à la disposition de M. le professeur Jan.

Elle contiendra 300 planches, formant 50 livraisons composées chacune de 6 planches in-4°. Le prix de chaque livraison est fixé à 12 francs. Le texte paraissant par Monographies après la publication de toutes les planches relatives à une même famille, formera, quand l'ouvrage sera achevé, un fort vol. in-8°. Chaque feuille de huit pages est livrée au prix de 25 centimes. Les 20 Monographies qui composent le texte, ne coûteront pas au-delà de 15 francs.

On délivrera gratuitement aux souscripteurs le catalogue (*Elenco sistematico degli ofidi*), publié en 1863, par M. le professeur Jan, lequel est une liste complète et méthodique de toutes les espèces actuellement connues destinées à prendre place dans son *Iconographie*.

L'exécution des gravures est confiée à M. Lebrun, dont le burin, reproduit avec élégance et avec une parfaite exactitude le travail du jeune naturaliste et très-habile dessinateur, M. Sordelli.

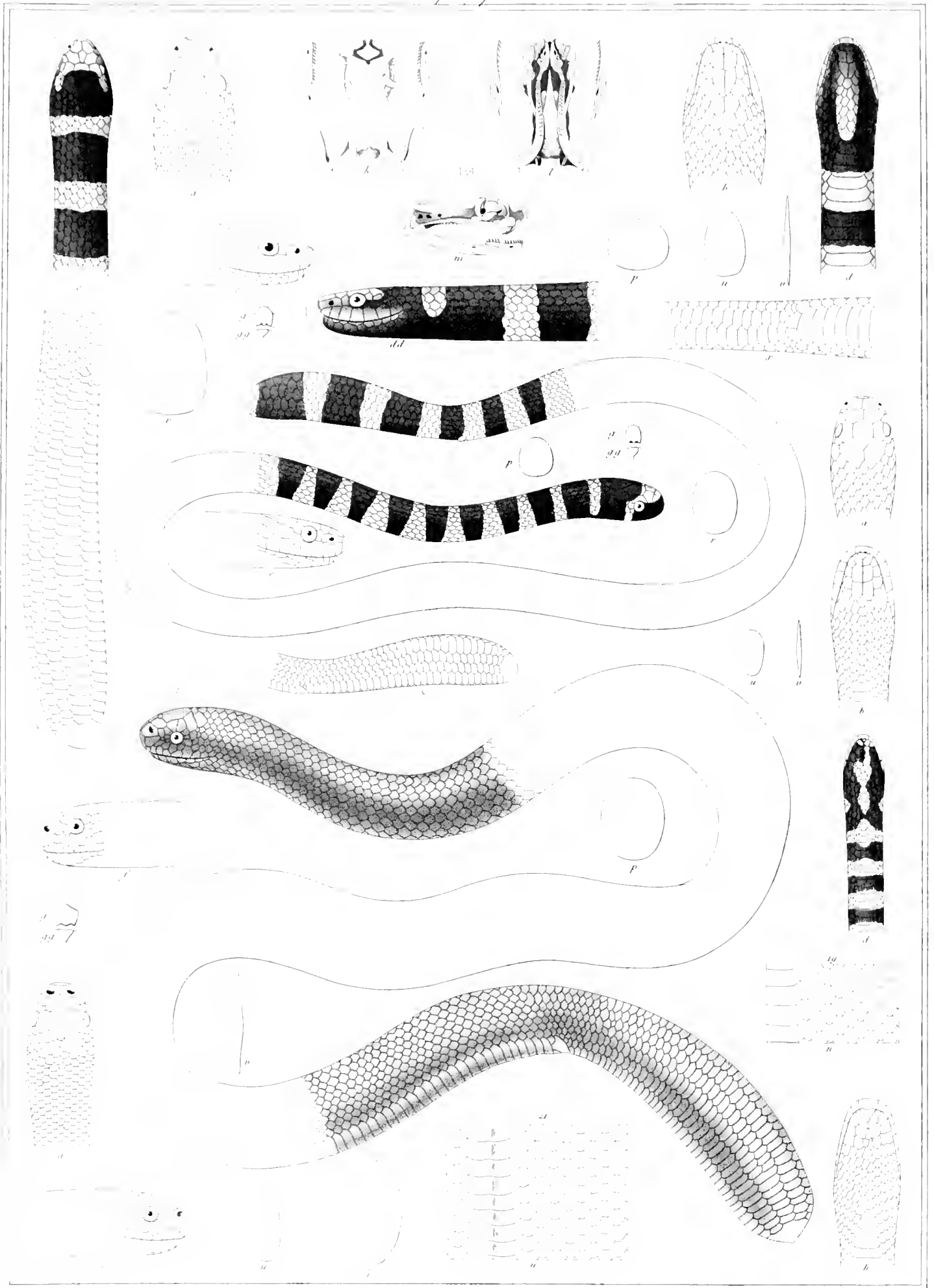
Tous les matériaux de cet ouvrage sont prêts : le texte est entièrement rédigé, et les dessins sont déjà tous exécutés de sorte que l'achèvement de la publication se trouvant ainsi assuré, elle sera poursuivie sans interruption.

Pour les souscriptions, s'adresser directement à M. Ferd. SORDELLI au Musée de la ville de Milan, ou à la librairie de MM. J. B. Baillièrre et fils.

Depuis le 15 avril 1864, une livraison est publiée régulièrement tous les deux mois.

Voyez à la 1^{re} page, dans l'Extrait du Catalogue de la librairie J.-B. Baillièrre et fils, la liste des publications de M. Jan, relatives aux Ophidiens.

Hydrophidus



edelle h.l

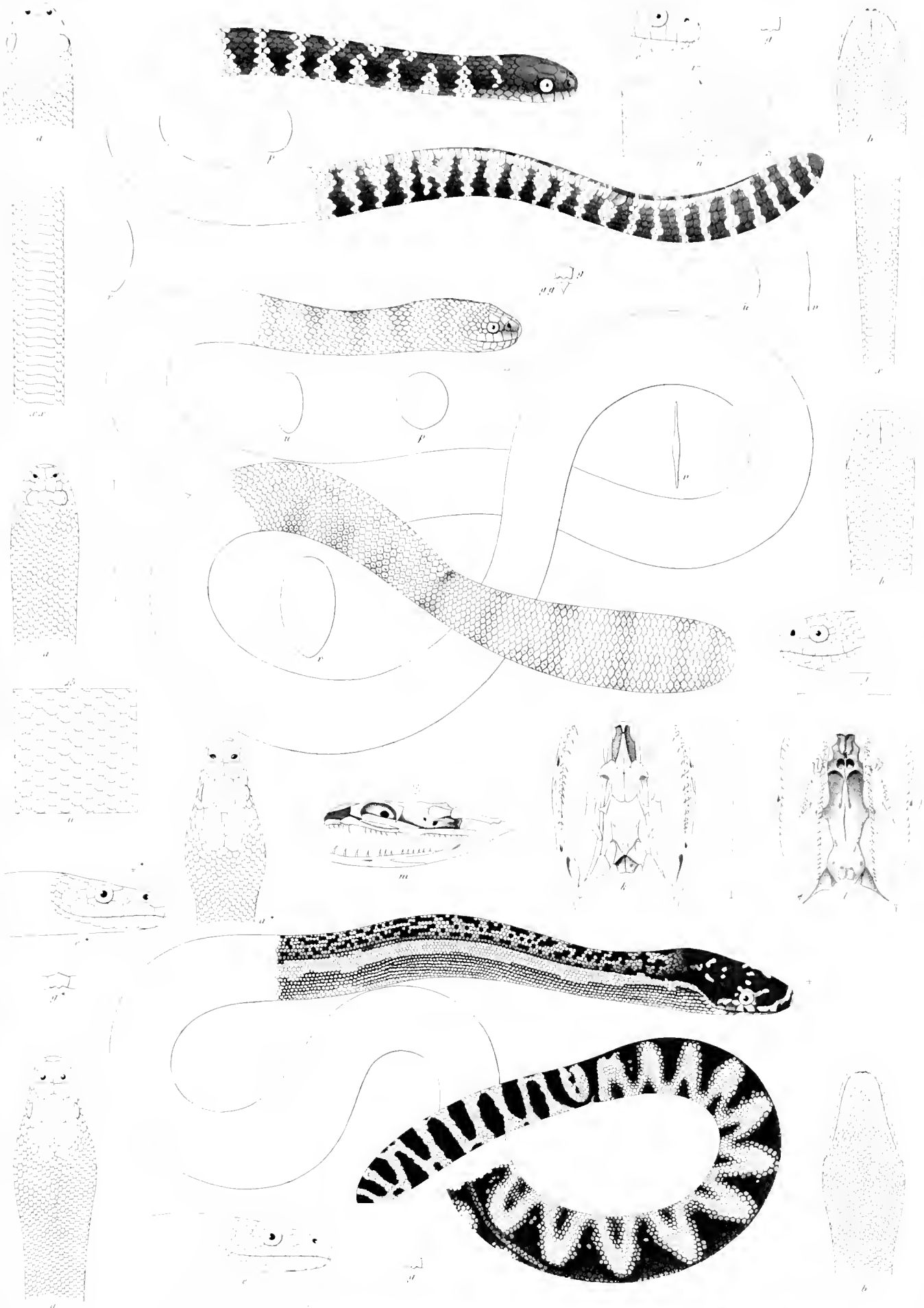
San. Area

Lebanon

Hydrophidus jacobus - *Hydrophidus jacobus* - *Hydrophidus jacobus*

Edwin May

Urolypterus



Sordelli del.

Jan dux

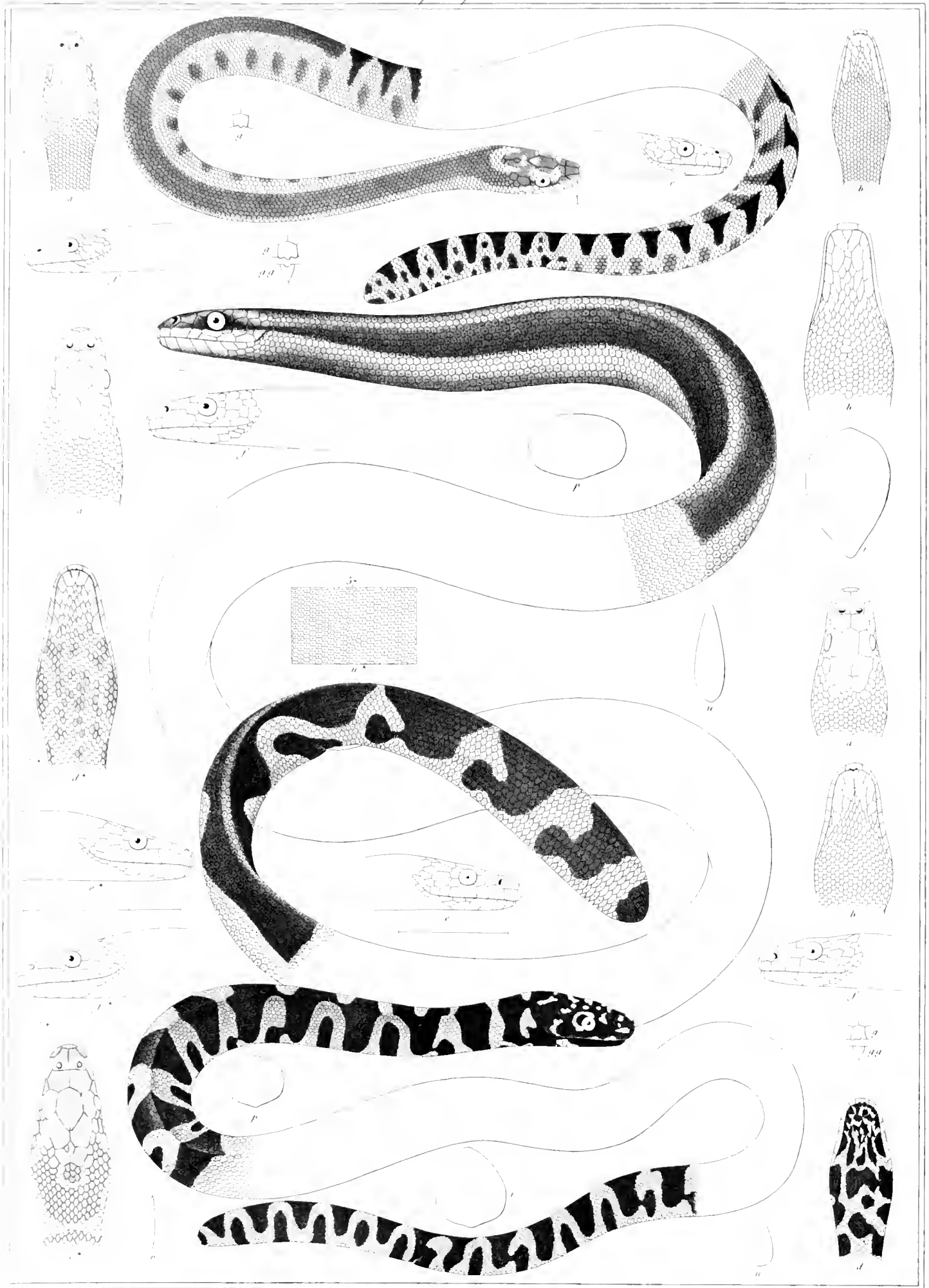
Lebrun sc.

Urolypterus taeniatus

Urolypterus superciliaris

Urolypterus bicinctus

Salma 119



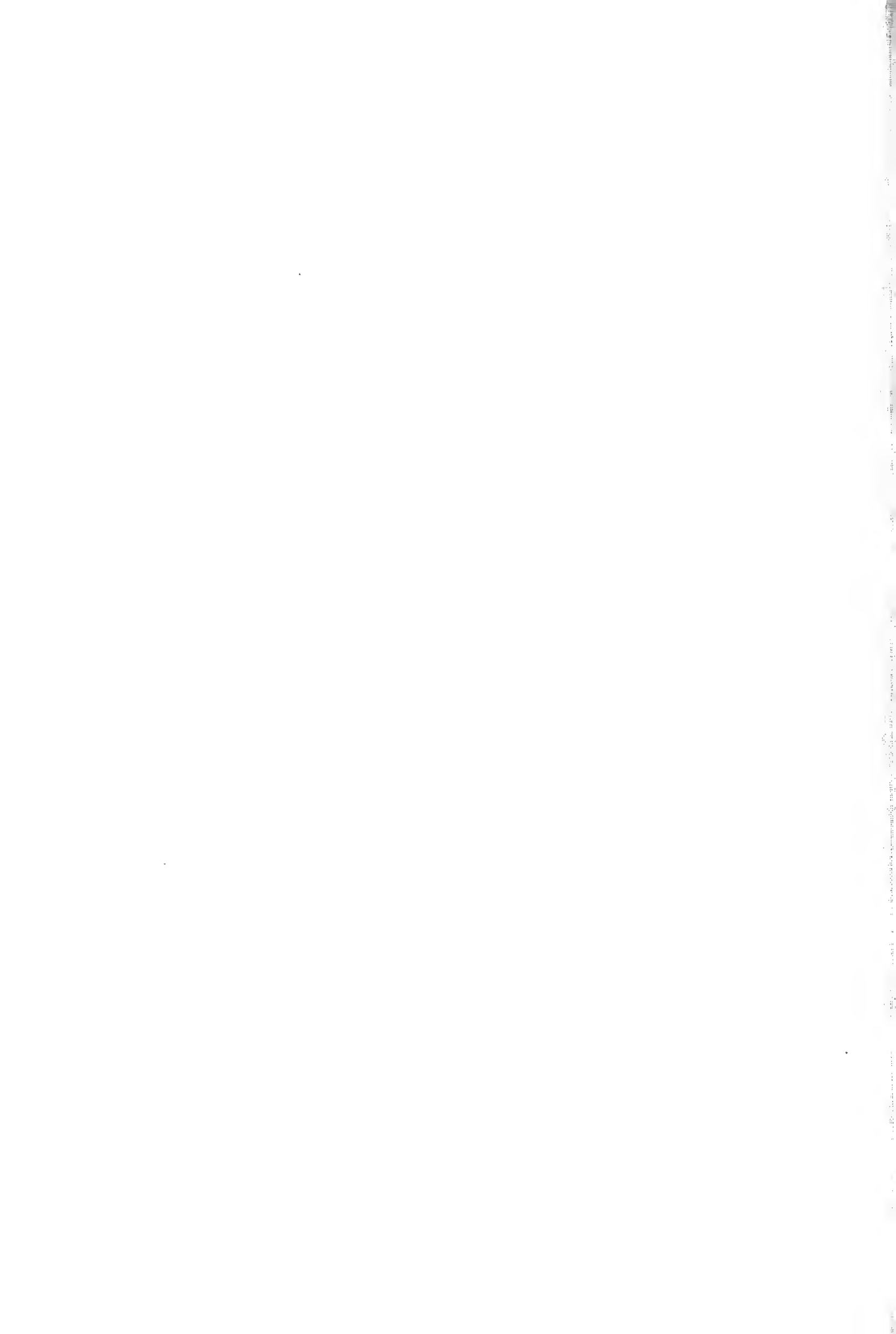
W. K. C. del.

J. S. S. sculp.

L. S. S. sculp.

U. yloriputulu *maculata*, *U. yloriputulu* *lineata*, *U. yloriputulu* *maculata*, *U. yloriputulu* *maculata*.

Salmon imp.



U. yucatepecensis

PL. 33



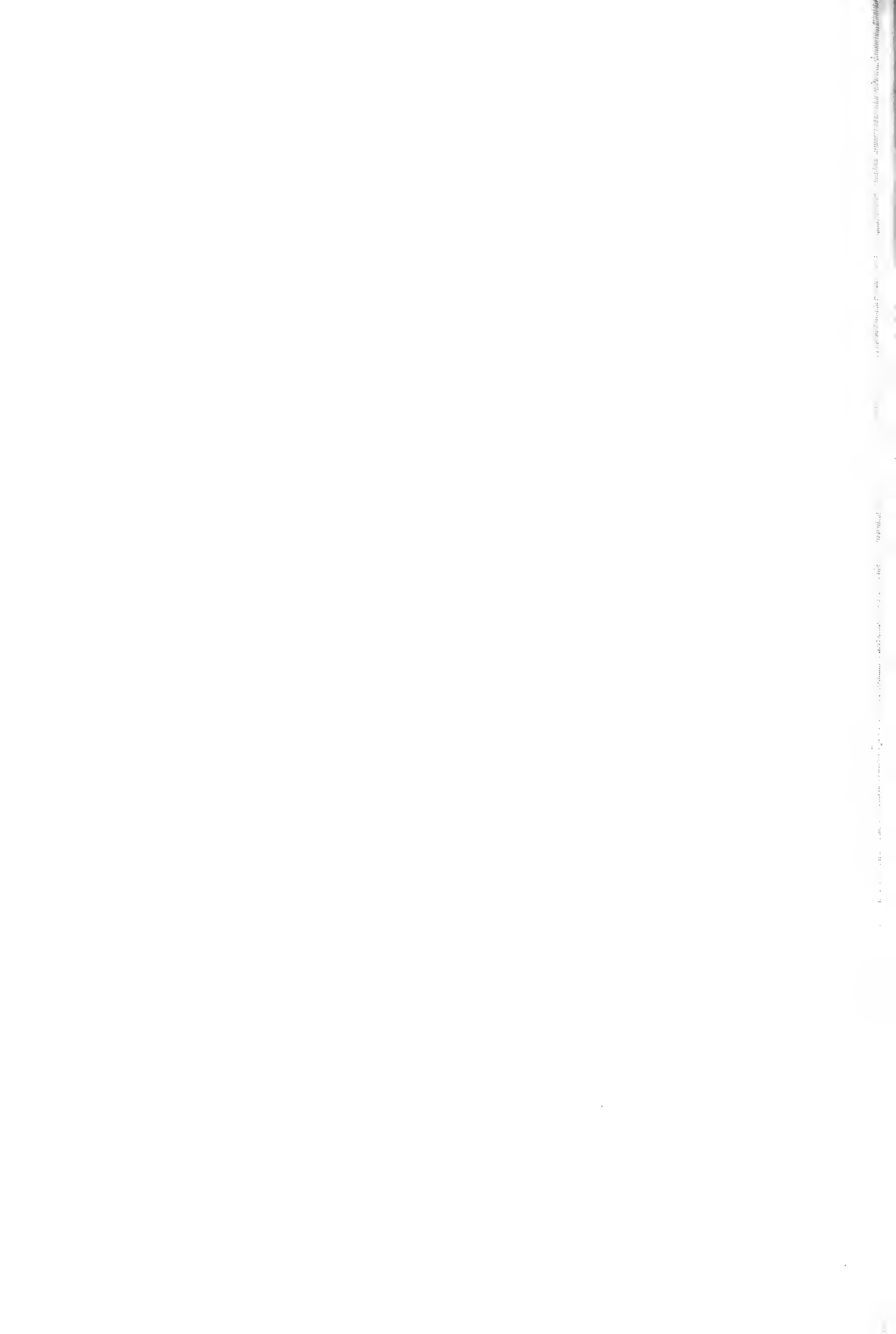
Pl. 33

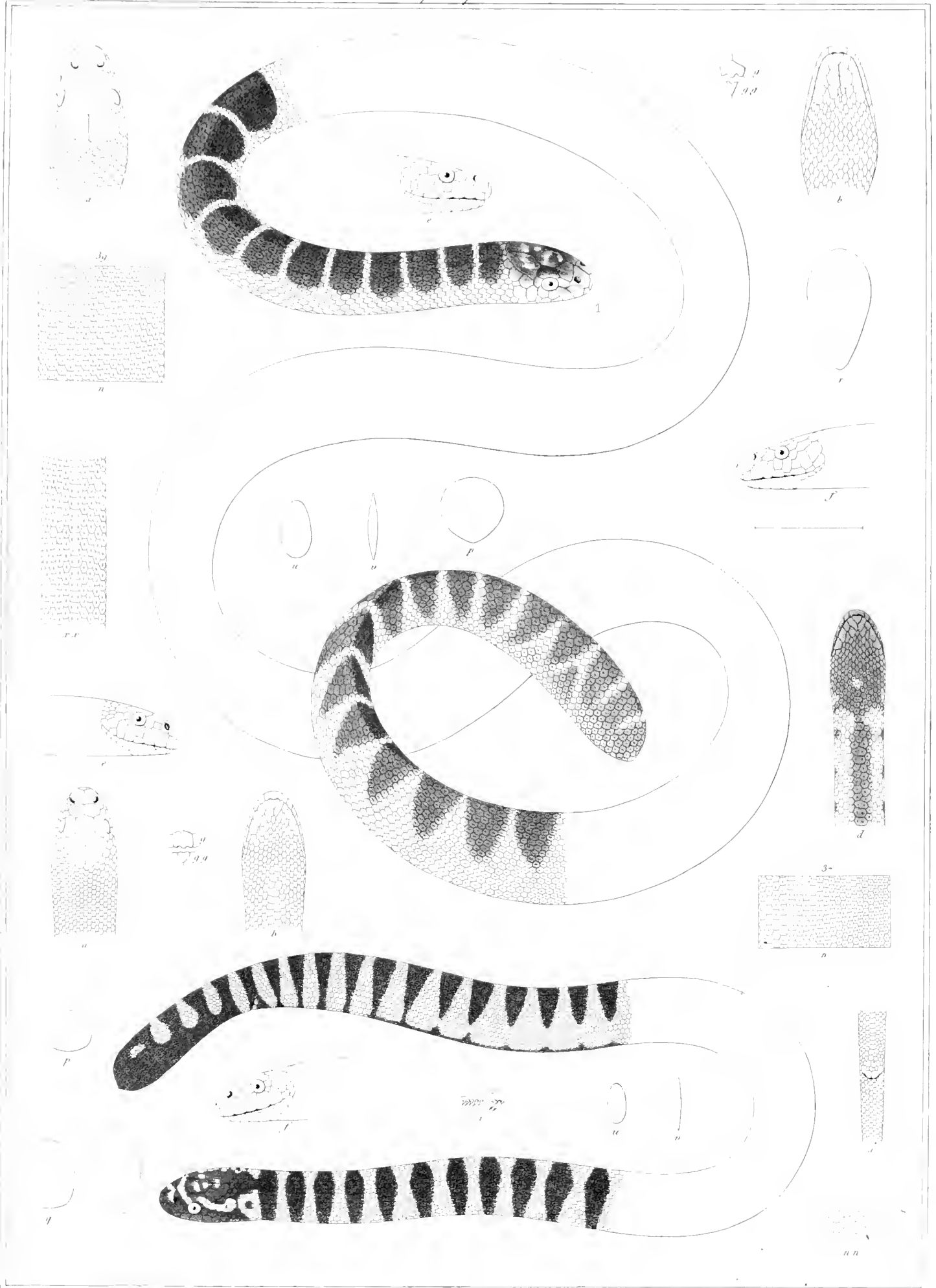
Jan. 1832

Lebrun

Uroplatus annectans *U. abbreviatus*

Jan. 1832





Carrolli del.

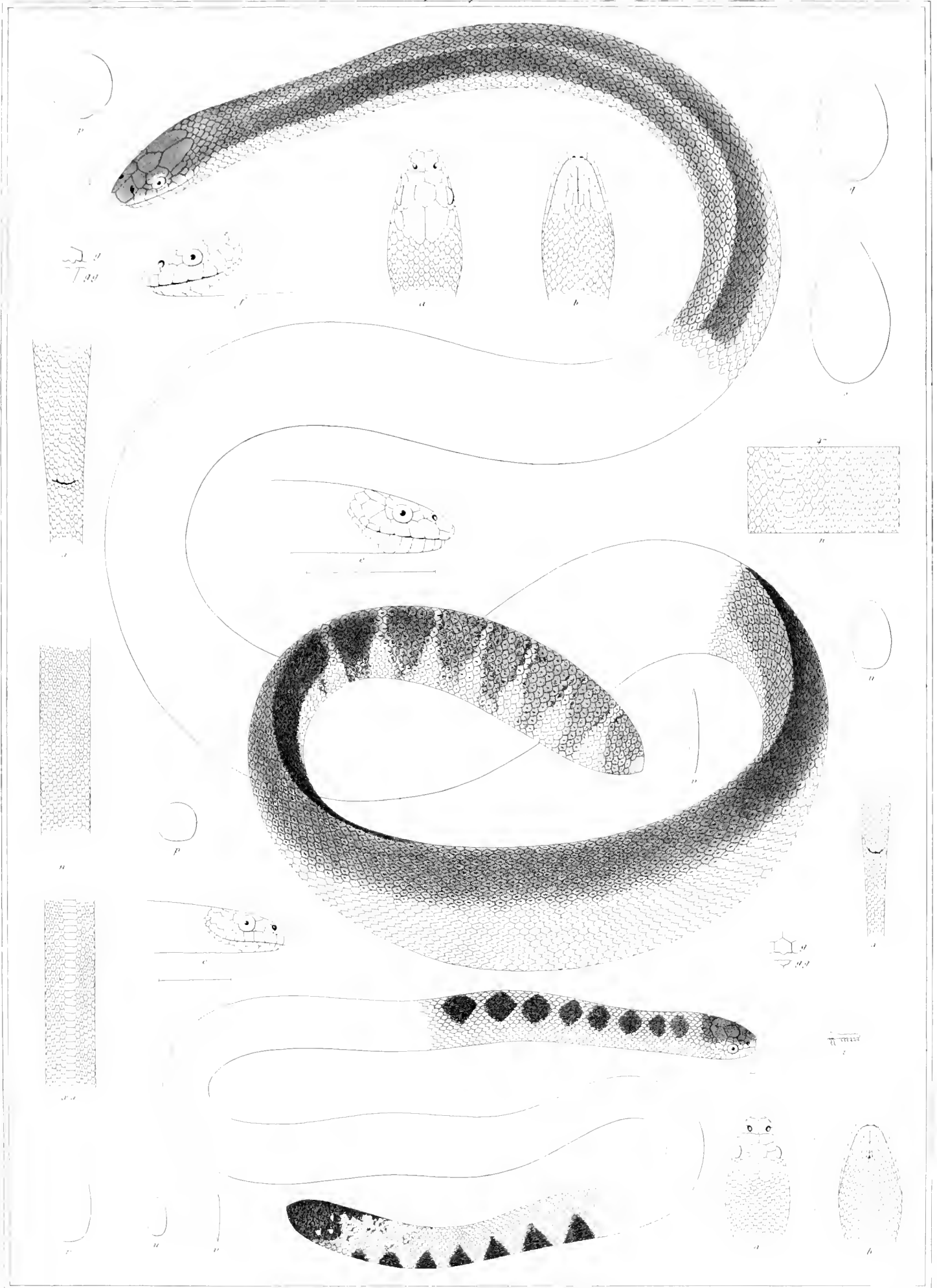
San diego

Leban

Urolophus striatus - *U. varius*

Salmon imp.



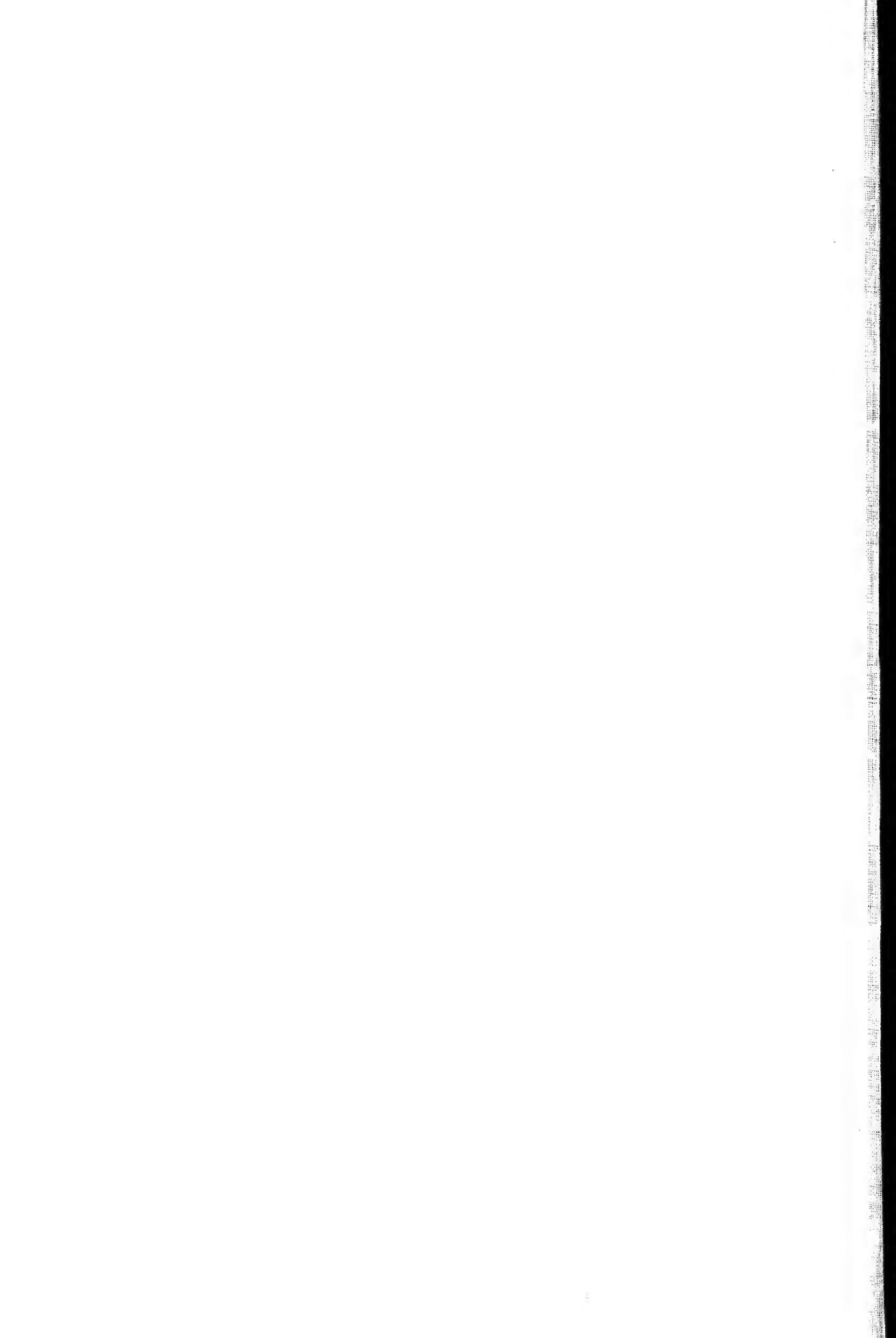


W. S. P. del.

J. A. S. sculp.

Lobman sc.

Hydrophis elegans *Hydrophis elegans* *Hydrophis elegans*



Dans toutes les livraisons et sur chaque planche, les noms des espèces nouvelles sont marqués d'une astérique (*); celles nommées par moi ne sont pas suivies de nom d'auteur. Les espèces que je n'ai pas conservées dans leur ancien genre sont suivies du nom de l'auteur qui les a nommées le premier, mais placé entre parenthèses.

Les mêmes lettres servent à désigner les mêmes détails dans toutes les planches. Les mots imprimés en caractères italiques donnent l'explication des détails qu'on a présentés pour toutes les espèces figurées. Les lignes placées près de quelques détails indiquent leur longueur naturelle.

- a** *La tête vue en dessus.*
- b** *La tête vue en dessous.*
- bb** *La tête vue de face.*
- c** *Le dessin de la tête vu en dessus.*
- d** *Le dessin de la tête vu en dessous.*
- e** *La tête vue de profil, côté droit.*
- f** *La tête vue de profil, côté gauche.*
- g** *La plaque rostrale.*
- h** *La plaque rostrale et la partie antérieure de la tête.*
- i** *La mâchoire supérieure isolée.*
- ii** *Les os palatin et ptérigoïdien isolés.*
- j** *La mâchoire inférieure isolée.*
- k** *Le crâne (tête osseuse) vu en dessus.*
- l** *Le crâne vu en dessous.*
- m** *Le crâne vu de profil.*
- n** *L'écaillure du corps et l'indication en chiffres du nombre des séries longitudinale d'écaillures au milieu du corps.*
- nn** *Écaillures séparées, grossies.*
- o** *La queue montrant son écaillure.*
- p** *Section du cou.*
- q** *Section à un tiers de la longueur du corps.*
- r** *Section à la moitié du corps.*
- s** *Section aux deux tiers de la longueur du corps.*
- t** *Section aux trois quarts de la longueur du corps.*
- u** *Section près de l'orifice anal.*
- v** *Section à la moitié de la queue.*
- w** *Section près du bout de la queue.*
- x** *La région anale vue de face.*
- y** *La queue vue en dessus.*
- z** *La queue vue de profil.*

EXTRAIT DU CATALOGUE DE LA LIBRAIRIE J.-B. BAILLIÈRE ET FILS

BLAINVILLE (H. DUCROTAY DE). Ostéographie , ou Description iconographique comparée du squelette et du système dentaire des mammifères récents et fossiles, pour servir de base à la zoologie et à la géologie. <i>Ouvrage complet</i> en 26 livraisons, Paris, 1839-1863, formant 4 vol. grand in-4° de texte et 4 volumes grand in-folio d'atlas contenant 323 planches. (961 fr.).....	700 fr.
— Reliure, dos en toile des 4 vol. in-4° et des 4 vol. in-folio.....	40 fr.
BLANCHARD (E.). Les Poissons des eaux douces de la France . Anatomie, Physiologie, Description des espèces, Mœurs, Instincts, Industrie, Commerce, Ressources alimentaires, Pisciculture, Législation concernant la pêche. Paris, 1866, 1 vol. gr. in-8 de 806 pages, avec 151 fig. dessinés d'après nature.....	12 fr.
CARUS. Traité élémentaire d'anatomie comparée ; traduit de l'allemand et précédé d'une esquisse historique et bibliographique de l'Anatomie comparée, par A.-J.-L. JOURDAN. 1835. 3 volumes in-8° accompagnés d'un bel Atlas de 31 planches gr. in-4° gravées.....	40 fr.
CUVIER (G.). Les Oiseaux décrits et figurés d'après la classification de G. CUVIER, mise au courant des progrès de la science. Paris, 1870, 1 vol. in-8, 72 planches contenant 464 fig. noires. — Fig. coloriées.....	30 fr. 50 fr.
— Les Mollusques . Paris, 1868, 1 vol. in-8, 36 pl. contenant 520 fig. noires.....	15 fr.
— Fig. coloriées.....	25 fr.
Les Vers et les Zoophytes . Paris, 1869. 1 vol. in-8, 37 pl. contenant 550 fig. noires.....	15 fr.
— Fig. coloriées.....	25 fr.
DEGLAND et GERBE. Ornithologie européenne ou Catalogue descriptif, analytique et raisonné des Oiseaux observés en Europe . Deuxième édition, entièrement refondue. Paris 1867, 2 vol. in-8°.....	24 fr.
DESHAYES. Description des Animaux sans vertèbres découverts dans le bassin de Paris , pour servir de supplément à la Description des coquilles fossiles des environs de Paris, comprenant une revue générale de toutes les espèces actuellement connues, Paris, 1857-1864. 3 vol. in-4° de texte et 2 vol d'atlas, comprenant 196 planches lithographiées.....	250 fr.
DUCHARTRE. Éléments de Botanique , comprenant l'anatomie, l'organographie, la phylogie, la physiologie des plantes, les familles naturelles et la géographie botanique. Paris, 1867, 1 fort volume in-8° de 1078 pages, avec 506 figures, cartonné.....	18 fr.
CUVIER et VALENCIENNES. Histoire naturelle des Poissons . Paris, 1829. 22 vol. in-8 avec 3 vol d'atlas contenant 650 planches in-8 noires (375 fr.).....	180 fr.
— Le même, texte et planches in-8, fig. coloriées (725 fr.).....	350 fr.
— Le même, texte et planches in-4, fig. coloriées (876 fr.).....	450 fr.
DUGÈS. Recherches sur l'ostéologie et la myologie des Batraciens à leurs différents âges , par A. DUGÈS. Paris, 1834, in-4°, avec 20 planches gravées.....	10 fr.
<i>Ouvrage couronné par l'Institut de France.</i>	
DUMÉRIL (A. M. C.) Entomologie analytique . Histoire générale, classification naturelle et méthodique des Insectes, à l'aide de tableaux synoptiques. Paris, 1860, 2 vol. in-4°, avec environ 500 figures.....	25 fr.
FÉRUSAC et DESHAYES. Histoire naturelle générale et particulière des mollusques , tant des espèces qu'on trouve aujourd'hui vivantes que des dépouilles fossiles de celles qui n'existent plus. <i>Ouvrage complet</i> , 1820-1851. 4 vol. in-folio, dont 2 vol. de chacun 400 pages de de texte et 2 vol. contenant 247 planches gravées et coloriées. Prix réduit, au lieu de 1250 fr.....	490 fr.
— Le même, 4 vol. grand in-4°, avec 247 planches noires. Au lieu de 600 fr.....	200 fr.
Demi-reliure, dos de maroquin des 4 vol. in-folio, — Cartonnage.....	40 fr. 24 fr.
Demi-reliure, dos de maroquin des 4 vol. gr. in-4°. — Cartonnage.....	24 fr. 16 fr.
GERVAIS (PAUL). Histoire naturelle des Reptiles des îles Canaries . Paris, 1844, in-folio, 20 pages avec 1 pl.....	4 fr.
GERVAIS et VAN BENEDEEN. Zoologie médicale . Exposé méthodique du règne animal basé sur l'anatomie, l'embryogénie et la paléontologie, comprenant la description des espèces employées en médecine, de celles qui sont venimeuses et de celles qui sont parasites, de l'homme et des animaux. Paris, 1859, 2 volumes in-8°, avec 198 figures.....	15 fr.
JAN (G.). Elenco sistematico degli Ofidi descritti e disegnati per l'Iconografia generale , dal professeur G. JAN, directeur du Musée d'histoire naturelle de Milan, 1863, 1 vol. in-8°, 143 pages.....	5 fr.
— Prodromo della iconografia generale degli Ofidi , II ^a parte, V ^o Gruppo. <i>Calamariæ</i> (Ext. <i>Archivio per la zoolog.</i> , public. per cura di G. CANESTRINI, 1863, 1 vol. in-8°, 7 pl. représentant les caractères de tous les genres.....	6 fr.
— Prodromo , etc., II ^a parte VI ^o Gruppo <i>Coronellidæ</i> (Ext. <i>Arch.</i> , etc., 1863, 1 vol. in-8°, 120 p.....	4 fr.
— Prodromo , etc., VIII ^o Gruppo <i>Potamophilidæ</i> (Ext. <i>Arch.</i> , etc., 1864, 1 vol. in-8° 65 p.....	2 fr.
LAMARCK. Histoire naturelle des animaux sans vertèbres . Deuxième édition, revue et augmentée des faits nouveaux dont la science s'est enrichie jusqu'à ce jour, par M. G. P. DESHAYES et H. MILNE EDWARDS. Paris, 1835-1845. 11 forts volumes in-8°.....	88 fr.
Cet ouvrage est distribué ainsi : T. I, <i>Introduction, Infusoires</i> ; t. II, <i>Polypiers</i> ; t. III, <i>Radiaires, Tuniciers, Vers, organisation des insectes</i> ; t. IV, <i>Insectes</i> ; t. V, <i>Arachnides, Crustacés, Annélides, Cirrhipèdes</i> ; t. VI, VII, VIII, IX, X, XI, <i>Histoire des Mollusques</i> .	
LYELL. L'ancienneté de l'homme prouvée par la géologie, et remarques sur les théories relatives à l'origine des espèces par variation, traduit par M. CHAPER. Deuxième édition, revue et annotée, augmentée d'un Précis de Paléontologie humaine , par E.-T. HAMY. Paris, 1870, 1 vol. in-8 de près de 1000 pages, avec 182 figures dans le texte et 2 pl. sur papier teinté. — Cartonné en toile.....	16 fr.
— Séparément : Précis de Paléontologie humaine , par E.-T. HAMY. 1 vol. in-8 de 376 pag., avec 114 figures.....	7 fr.
MARTINS du Spitzberg au Sahara , étapes d'un naturaliste au Spitzberg, en Laponie, en Écosse, en Suisse, en France, en Italie, en Orient, en Égypte et en Algérie, par Charles MARTINS, professeur à la Faculté de médecine de Montpellier, membre correspondant de l'Institut de France, 1866, 1 beau volume in-8 de 700 pages.....	8 fr.
MOQUIN-TANDON. Histoire naturelle des Mollusques terrestres et fluviales de France , contenant des études générales sur leur anatomie et leur physiologie, et la description particulière des genres, des espèces, des variétés, 1855; 2 vol. gr. in-8 et atlas de 54 planches figures noires.....	42 fr. 66 fr.
— Figures coloriées.....	4 fr. 50
— Monographie de la famille des Hirudinées . Deuxième édition, considérablement augmentée. Paris, 1846, in-8° de 456 pages, avec atlas de 14 planches gravées et coloriées.....	15 fr.
— Éléments de zoologie médicale . Deuxième édition, augmentée. Paris, 1862, 1 vol. in-18 avec 150 figures intercalées dans le texte.....	6 fr.
POTIEZ et MICHAUD. Galerie des Mollusques , ou Catalogue descriptif et raisonné des mollusques et coquilles du Muséum de Douai. Douai, 1838-1844, 2 vol. gr. in-8° et atlas de 70 pl.....	12 fr.
POUCHET. Théorie positive de l'ovulation spontanée et de la fécondation dans l'espèce humaine et les mammifères, basée sur l'observation de toute la série animale, par le docteur F.-A. POUCHET, professeur de zoologie au Musée d'histoire naturelle de Rouen. Paris, 1847. 1 vol. in-8° de 600 pages, avec atlas in-4° de 20 planches renfermant 250 figures dessinées d'après nature, gravées et coloriées.....	36 fr.
QUATREFAGES. Physiologie comparée. Métamorphoses de l'homme et des animaux , par A. de QUATREFAGES, membre de l'Institut, professeur au Muséum d'histoire naturelle. Paris, 1862, in-18 de 324 pages.....	3 fr. 50
SCHUMPER. Traité de Paléontologie végétale ou la Flore du monde primitif dans ses rapports avec les formations géologiques et la flore du monde actuel. Paris, 1869-1871, 2 vol. gr. in-8 et atlas de 100 planches gr. in-4 lithog. Le tome I et le tome II, première partie, et les livraisons 1, 2 et 3 de l'atlas composées de 75 planches sont en vente.....	75 fr.

