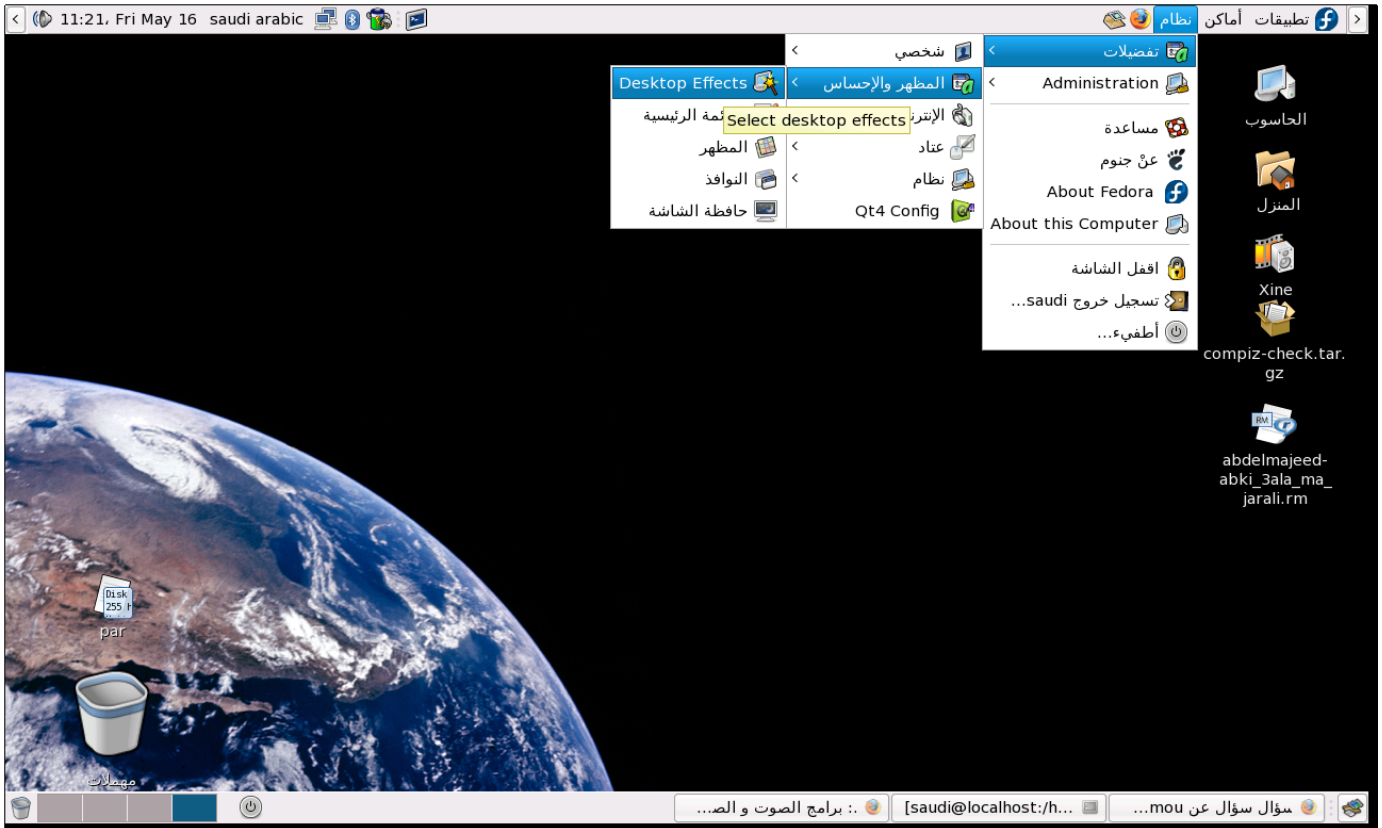




السلام عليكم

لبدأ إستخدام الواجهة ثلاثية ابعاد اتبع الخطوات في الصور



ثم بعد تشغيل برنامج Desktop Effects



اضغط على enable desktop ثم بعدها keep setting راج تلاقى تحت خيارين اشره عليهم الاثنين وتمتع مع جلكسي



### kaf-laarous

:: مشرف قسم توزيعة أعجوبة ::

لا بد من تثبيت الكومبيز ، وقبله لا بد من تعريف كرت الشاشة ،  
بعدها، في سطر الأوامر أكتب

اقتباس:

ccsm

لفتح مركز تحكم الكومبيز إذا صح التعبير، واستمتع على هواك ،

### BrOkEn Blt

لينكساوي

موضوع الي بيبي يتأكد هل الكرت تبعه يدعم الثري دي و لالا

<http://linuxac.org/forum/showthread....ewpost&t=10894>

```
chmod +x compize-chek  
compize-chek/.
```

إذا ظهرت كل الخيارات أوكي فهذا يعني انه يدعم 3D