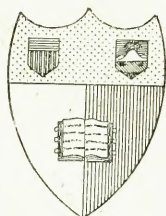




Lübberts & Schubert,

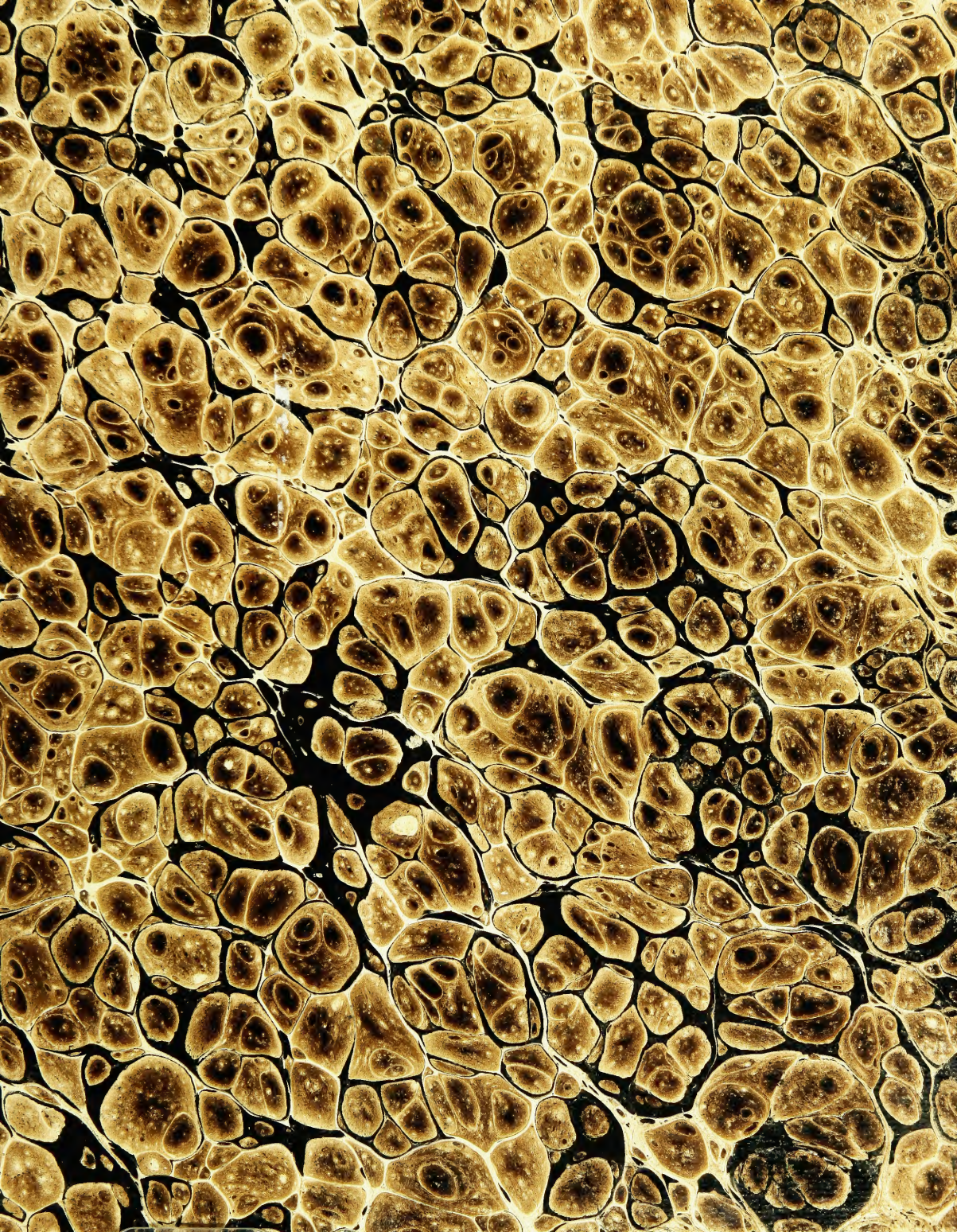
Buch - Musikalien - u. Landcharten-
Handlung in Hamburg, auf dem Berge

No. 204.



New York
State College of Agriculture
At Cornell University
Ithaca, N. Y.

Library



2009

Capitones	50
Sphingos	27
Bombyces	69
	<hr/>
	146

AL543
H88

~~1623~~
1623

3 Doll u. 1 Klapp
ep 67

Geschichte

europäischer

Schmetterlinge,

gesammelt

von

Jacob Sjöström

in

Stug.



@
QL543
H88
V.1

Ent.
LOCKED.
PRESS

@ 42094

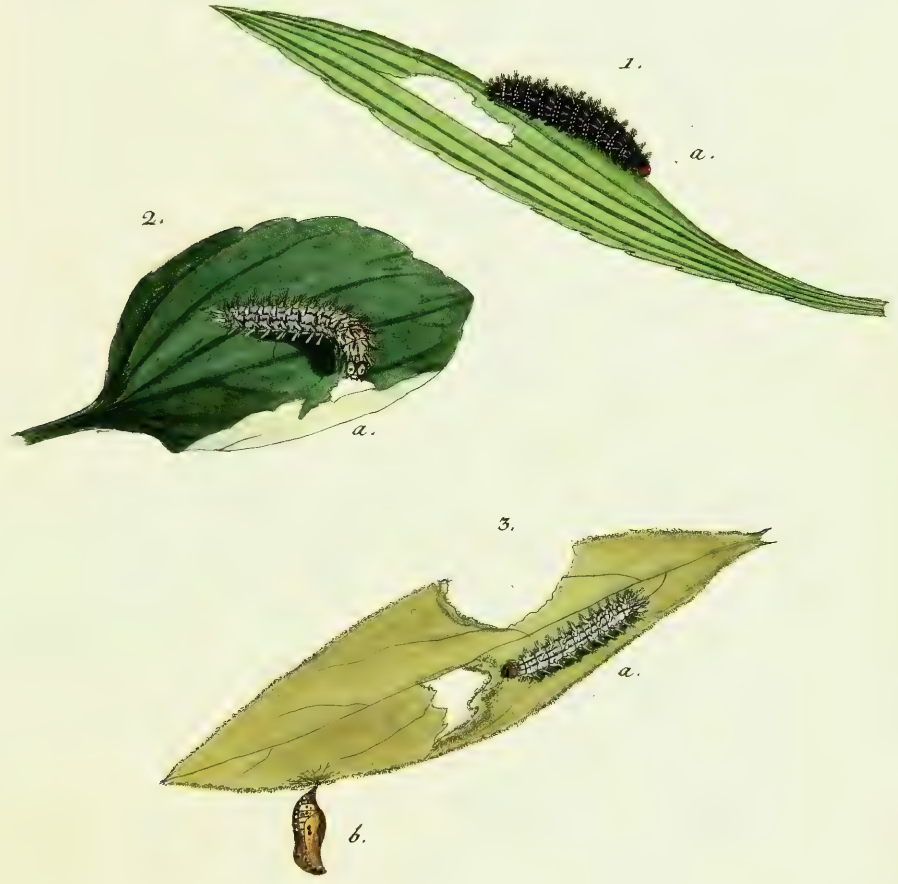


1. a. b. *Cynthia.*

2. a. *Nysia.*

3. a. b. *Artemis.*

Larvæ Lepidopt. I. Papiliones, I. Nymphales, A. b.



1. a. Delia.

2. a. Caxia.

3. a. b. Trivia.

Larve Lepidopt. I.

Papiliones, I.

Symphales, A. c.



1. a. *Phoebe*.

2. a. b. *Matrimonia*.

3. a. *Corythalia*.

Larva Lepidopt. I.

Papiliones, I.

Nymphales, A. d.

1.



1. a. b. *Lucina*.

Larvæ Lepidopt. I.

Papiliones, I.

Nymphales, B. b.



1. a. b. *Euphrasyne*. c. *Selene* ?

Larvæ Lepidopt. I. Papiliones, I. Nymphales, B. b. c.



1. a. b. Selene.

2. a. b. Amathusia.

Larvæ Lepidopt. I.

Papiliones, I.

Nymphales, B. c. d.



1. a. Diocleis.

2. a. b. Lathyrus.

Larvæ, Lepidopt. I.

Papiliones, I.

Nymphales, B. d.



1. a. b. *Dictynna*.

2. a. b. *Daphne*.

Larve Lepidopt. I.

Papiliones, I.

Nymphales, B. e.



1. a. Adippe.

b. c. Aglaja.

Larva Lepidopt. I.

Papiliones, I.

Nymphales, B. f.



2. a. *Niota.*

2. a. b. *Paphia.*

Larvæ, Lepidopt. I.

Papiliones, I.

Nymphales, C. a.



1. a. b. c. Cardui.

2. a. b. Atalanta.

Larvae Lepidopt. I.

Papiliones. I.

Nymphales. C. a.



a. b. c. Antiope.

Larva Lepidopt. I. Papiliones, I. Nymphales, C. c.



1. a. b. Polychloros.

2. a. Nalbum.



1. a. b. c. Urtica.



1. a. b. *C. album.*



1. a. b. Levana. c. Prorsa.

Larve Lepidopt. I. Papiliones I. Nymphales, D. b.



1. a. b. Pityllis.

2. a. b. Camille.

Larva Lepidopt. I. Papiliones, I. Nymphales, D. c.



1. a. b. c. Populi.



1. - 4. Vredonis.

Larva Lepidopt. I.

Papiliones, I.

Nymphales, E. b.



1. a. b. c. Clytie.

Larvæ Lepidopt. I.

Papiliones, I.

Nymphales, E. c.



1. a. b. c. Iris.

Larvæ Lipidopt. I.

Papiliones, I.

Nymphales, F.



1. a. b. *Proserpina*.

2. a. b. *Hermione*.

3. a. *Phœdra*.



1. a - d. Eudora.

Larvæ Lepidopt. I. Papiliones, I. Nymphales, F. a. b.



1. a. Dejanira.

2. a. b. Polymeda.

Larvæ Lepidopt. I. Papiliones, I. Nymphales, F. 6.



1. a. b. Aegeria.

2. a. b. Galathea.

Parva Lepidopt. I. Papiliones, I. Nymphales F. D.



1. a. Medusa.

2. a. Ligea.

Larva Lepidopt. I.

Papiliones, II.

Gens. A. a.



1. a. b. Damietus.

2. a. Damon.



1. a. b. Dematas. c. d. Alfus.



1. a. b. c. Corydon.

Larvæ Lepidopt. I.

Papilionis, II.

Gens, A. a. a.



1. a. b. Argus.

2. a. b. Argon.



1. a. b. Alexis.

Parva Lepidopt, I.

Papiliones, II.

Gens, A. b. b.



I. a. b. Virgaurea.

Larvæ Lepidopt. I.

Papiliones II.

Gens A. b. c.



1. a. b. c. Phlœas.



1. a. b. Rubi.

2. a. b. c. Quercus.



1. a. b. *Spini*.

2. a. b. c. *Quercis*.

1.



2.



1. a. b. *Pruni.*

2. a. b. *Betula.*



1. a. b. *Lodalyrius*.

2. a. b. *Nachazon*.



a. b. c. Machaon.



Larva Lepidopt. I.

Papilionés, II.

Gens, C. a. b.



1. a. b. Cratagi.

2. a. b. Brassica.





1. a. b. c. Rapa.

2. a. b. c. Napi.



1. a. b. c. Daphnice.

Larva Lepidopt. I.

Papiliones, II.

Gens, C. c.



1. a. b. Cardamines.

2. a. b. Sinapis.

Larva Lepidopt. I.

Papiliones, II.

Gen. C, d.



1. a. *Puleno*.

2. a. b. *Ayale*.



1. a. b. c. Hyale.

Larvæ, Lepidopt. I.

Papiliones, II.

Genæ, E, a.



1. a. b. Malva.

2. a. b. Fages.

Larva, Lepidopt. I.

Papiliones, II.

Gens E. b.



1. a - b. Alveolus.

Parva Lepidopt. I.

Papiliones, II.

Gens, E. c.



1. a. Brontes.

2. a. b. Linea.

Larvae Lepidopt. II.

Sphinges I.

Papilionoides, A. a.



1. a. b. *Globularia*.

2. a - d. *Statice*.

3. a. b. *Pruni*.

Larvae, Lepidopt. II.

Sphinges, I.

Papilionides, A. b.



1. a. *Ericae*.

1. a. b. *Infausta*.

Larve, Lepidopt. II.

Sphinges, I.

Papilionoides, B. a.



1. a. b. *Mimos*.

2. a. *Loti*.

3. a. *Vicia*.

Larvae, Lepidopt. II. Sphinges, I. Papilionoides, B. b.



1. a. b. c. *Fausta*.

2. a. b. *Onobrychis*.

Larva Lepidopt. II. Sphinges I. Papilionoides, B. b. c.



1. a. Falcataria.

b. Coronilla.



1. a. b. Lonicera .

c. d. Filipendula .

2. a. b. c. Hippocrepidis .

Larva Lepidopt. II.

Sphinxes, I.

Papilionoides, B. e.



1. a. b. *Phoegea*.

Larvæ Lepidopt. II.

Sphinges, II.

Hymenopteroides, B.



1. a. b. *Apiformis*.

2. a. *Typuliformis*.

3. a. *Nomadaformis*.

Parce, Lepidopt. II.

Sphinges, III.

Legitimæ, A. b.



1. a - d. Fuciiformis.

Larvæ Lepidopt. II.

Sphinges, III.

Legitimæ, A. b. c.



1. a. b. Stellatarum.

2. a. b. Oenotheræ.

Larva Lepidopt. II.

Sphinges, III.

Legitima B. a.



1. a. b. Nerä.

Larva, Lepidopt. II. Sphinges, III. Legitima, B. a. b.



1. a. b. Celerio.

Larva Lepidopt. II.

Sphinges, III.

Legitima, B. b.



1. a. b. *Porcellus*.

2. a. b. *Elpenor*.

Parva Lepidopt. II.

Sphinges, III.

Legitima, B. b.



a. b. c. Vespertilio.

Larvae, Lepidopt. II.

Sphinges, III.

Legitimae, B. b. c.



1. a. b. c. Hippophæa.

Parva, Lepidopt. II.

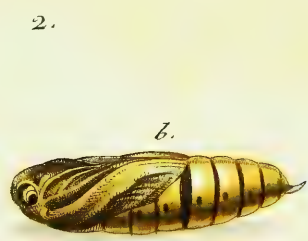
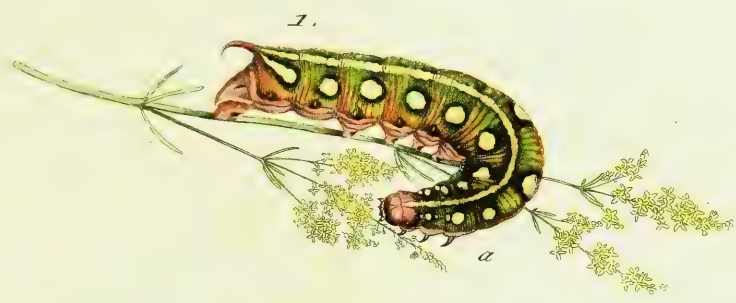
Sphinges, III.

Legitimæ, B. c.



1. a. b. c. Livornica.

Larvæ Lepidopt. II. Sphinges, III. Legitimæ, B. d.



1. a. Galii.

2. a b. Euphorbiae.

Larvæ, Lepidopt. II.

Sphinges, III.

Legitimæ, B. d.



1. a. Euphorbiæ.

2. a. b. Galii.

Larve, Lepidopt. II.

Sphinges III.

Legitima, B. e.



a. b. c. Cypariffia.



1. a. *Convolvuli.*

2. a. b. *Ligustri*

Larvæ Lepidopt. II. Sphinges, III. Legitima, C. a.



1. a. b. c. d. Dynastri.

Larvæ, Lepidopt. II.

Sphinges, III.

Legitimæ, C. b.

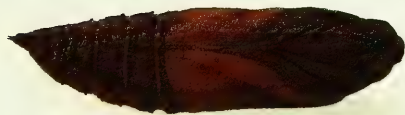


1. a. b. *Convoluti*.

Larvæ, Lepidopt. II.

Sphinges, III.

Legitimæ, C. a.



1. a. b. Atropos.

Larva, Lepidopt. II.

Sphinges, III.

Legitima, C. a. b.

1.



1. a. *Atropos.*

Parva Lepidopt. II. Sphinges, III. Legitime, D, a.



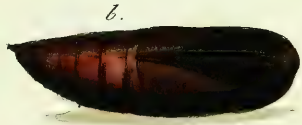
1. a. Populi.

2. a. b. Salicis.



1. a. Salicis. 2. a. b. Populi.

Larvæ, Lepidopt. II. Sphinges, II. Legitima, D. b.



1. a. b. Quercus.

2. a. Filix.

Parva Lepidopte. III. Bombyces. I. Sphingoides, A.



1. a. b. Versicoloria.

Parva Lepidopt. III. Bombyces, I. Sphingoides, B. a.



1. a. Cassinia.

2. a. b. Sphinx.

Parvae Lepidopt. III. Bombyces, I. Sphingoides, C. a.



1. a. Querna.

2. a. b. Chaonia.

Larvæ Lepidopt. III.

Bombyces, I.

Sphingoides, C. b.



1. a. *Melagone.* b. c. *Aufiera.*

Larvæ, Lepidopt. III.

Bombyces, I.

Sphingoides, C. bc.



s. a. b. c. d. Plumigera.

Larvæ, Lepidopt. III.

Bombyces, I.

Bombycoides C. c. d.



1. a. Thalictri.

2. a. Camelina.

3. a. Cucullina.

Larvæ, Lepidopt. III.

Bombyces, I.

Sphingoides C.



1. a. b. Buccphaloides.

Parva Lepidopt. III. Bombyces I. Sphingoides C. d. e.



1. a. Dictaoides b. c. Dicta.

Larvæ Lepidopt. III. Bombyces, I. Sphingoides, C, e.



1. a. b. Lixæ.

2. a. Tritophus.

Larvæ Lepidopt. III.

Bombyces I.

Sphingoides C. f.



1. a. b. *Tritaphus*. c. d. *Torva*.

Larva, Lepidopt. III.

Bombyces, I.

Sphingoides, C. g.



1. a. *Drometarius*.

2. a. b. *Tremula*.

Parve Lepidopt. III. Bombyces, I. Sphingoides, D. a. b.



1. a. Fagi

2. a. b. c. Ferrugis.

Larvae Lepidopt. III. Bombyces. I. Sphingiformes, E. a.



1. a. b. c. Erminea.

Parva Lepidopt. III.

Bombyces, I.

Sphingoides, Er. a.



1. a. b. c. Virula .

Larve Lepidopt. III.

Bombyces, I.

Sphingoides, E. b.



1. a. & Bifida.

2. a. & Farcula.

3. a. & Bicuspis.

Larve Lepidopt. III.

Bombyces, I.

Sphingoides, F. a. b.



1. a. b. Spinula.

2. a. b. Sicula.

Larvæ Lepidopt. III. Bombyces, I. Sphingoides, F. b.



1. a. b. *Florpagula*.

2. a. *Falcula*.

Larva Lepidopt. III.

Bombyces, I.

Sphingoides, F.c.



1. a. b. *Sicala.*

2. a. b. *Lucertula.*

Larvæ, Lepidopt. III.

Bombyces, I.

Sphingoides, G. a.



1. a - d. Fav.



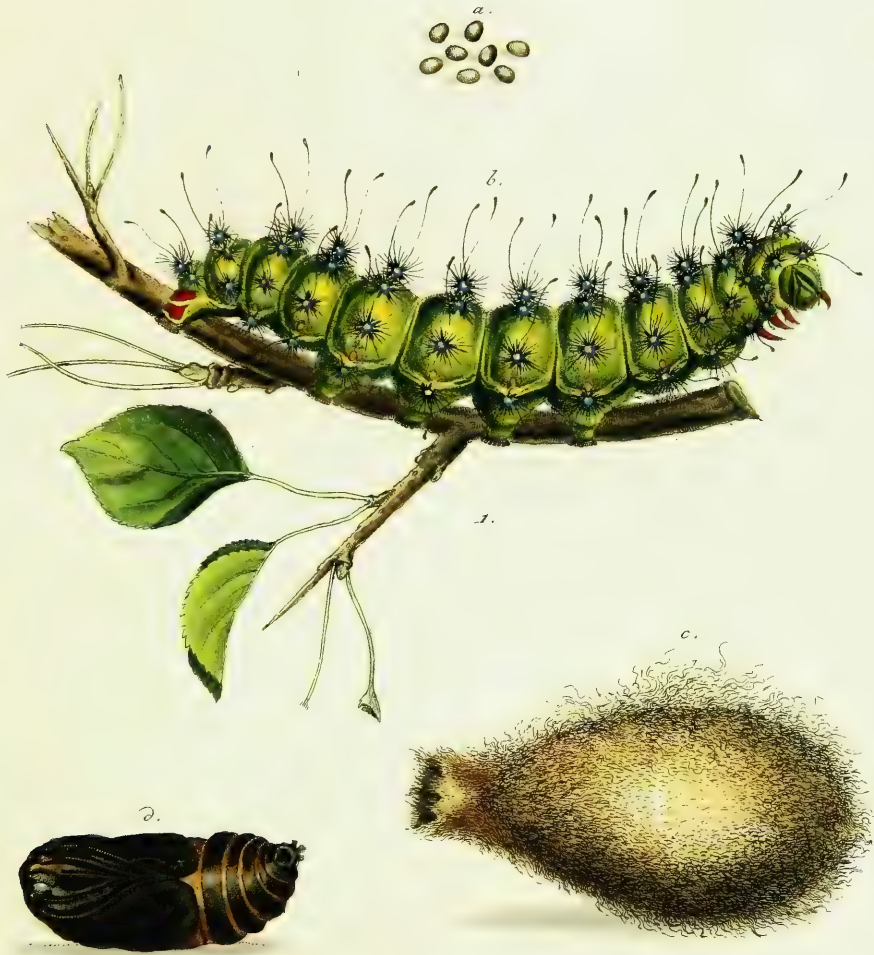
1. a. b. c. *Carpini*.

2. a. *Spini*.

Larvae, Lepidopt. III.

Bombyces, II.

Verae, A. b.



1. a - 2. Pyri.

Larvæ Lepidopt. III.

Bombyces, II.

Veræ, B. a. b.



1. a. b. c. Morio.

2. a. Detrita.

Larva, Lepidopt. III.

Bombyces, II.

Vera, B, b.



1. a. b. Rubca.

Larve Lepidopt., III.

Bombyces, II.

Verm., C. a.



1. a. b. c. *Chrysothraea*.

2. a. b. c. *Curiflua*.

Larvæ Lepidopt. III.

Bombyces, II.

Neræ, C. b.



1. a. b. *Salix*.

2. a. b. *Nivosa*.



1. a. b. Monacha.

2. a. b. c. Dispar.



1. a. b. c. Antiquoides.



1. a. b. c. Antiqua.

2. a. Genostigma.

Larvae, Lepidopt. III.

Bombyces, II.

Veræ, D. b.



1. a. b. c. Lathyri.

2. a - d. Fascelina.

Larvæ Lepidopt. III.

Bombyces, II.

Veræ, E. a.



1. a. Anachoreta.

2. a. b. Anastamefis.



1. a. b. *Curtula*.

2. a. b. *Reclusa*.

Larvæ Lepidopt. III.

Bombyces. II.

Veræ, F. a. b.



1. a. *Ochroea*.

2. a. *Plumbeola*.



1. a. Aureola . b. c. d. Rubricollis .

Larva, Lepidopt. III.

Bombyces, II.

Vera, F. 3.



1. a. Vitta. b. c. Quædra.

Larvæ Lepidopt. III.

Bombyces II.

Verræ F. c.



1. a. - d. *Elorina*. 2. a. b. c. *Rubicunda*.

Larvae Lepidopt. III.

Bombyces. II.

Verae. G. a. b.



1. a - d. *Jacobaeae*.

Larvæ Lquidopt. III.

Bombyces II.

Percæ G.



1. a. Pulchra.

2. a. Ancilla.



1. a. b. c. *Gramma*.

Parva Lepidopt. III.

Bombyces, II.

Veræ, H.



1. a. b. Domina.

2. a. Hera.



1. a. *Ruffula* . b. c. d. *Plantaginis* .

Larvæ Lepidopt. III.

Bombyces, II.

Veræ, K. a. b.



1. a. b. Casta.

2.

a.



1.

a.



1. a. *Hebe*.

2. a. *Villica*.

Larva Lepidopt. III.

Bombyces, II.

Venz, K.c.



1. a. b. c. Caja .

Larva Lepidopt. III.

Bombyces, II.

Vera, K. d.



1. a. b. c. d. Matrona .

1.



a.



2.

b.

1. a. b. *Purpurea*.

2. a. b. *Fuliginosa*.

Larvæ Lepidopt. III.

Bombyces, II.

Veræ, K. f.



1. a. *Maculosa.*

2. a. *Parasita.*

Larvæ, Lepidopt. III.

Bombyces, II.

Veræ, I, a.



1. a. b. Luctifera.

2. a. b. Mendica.



1. a. Menthastris.

b, c. Urtica.

d, e. Lubricipeda.

Larve, Lepidopt. III.

Bombyces, II.

Vere, M. a.



i. e. b. c. *Pityocampa*.

2. a. *Procesfionea*.

Larvæ Lepidopt. III.

Bombyces, II.

Vere, M. 6.



1. a. b. c. Populi.

Larva Lepidopt. III.

Bombyces, II.

Vera; M. 3.



1. a. - d. Cratęgi .

Larvæ Lepidopt. III.

Bombyces II.

Veræ, N. 6.



1. a. Dumeti.

2. Taraxaci.

Larva Lepidopt. III. Bombyces, II. Verre, O. a.



1. a. Catax.

2. a. b. c. Everia.



1. a. *Lanestris*.

2. a. b. c. *Catax*.

Parva Lepidopt. III.

Bombyces II.

Vera P. a.



1. a. b. *Trifolii.*

2. a. b. c. d. *Quercus.*

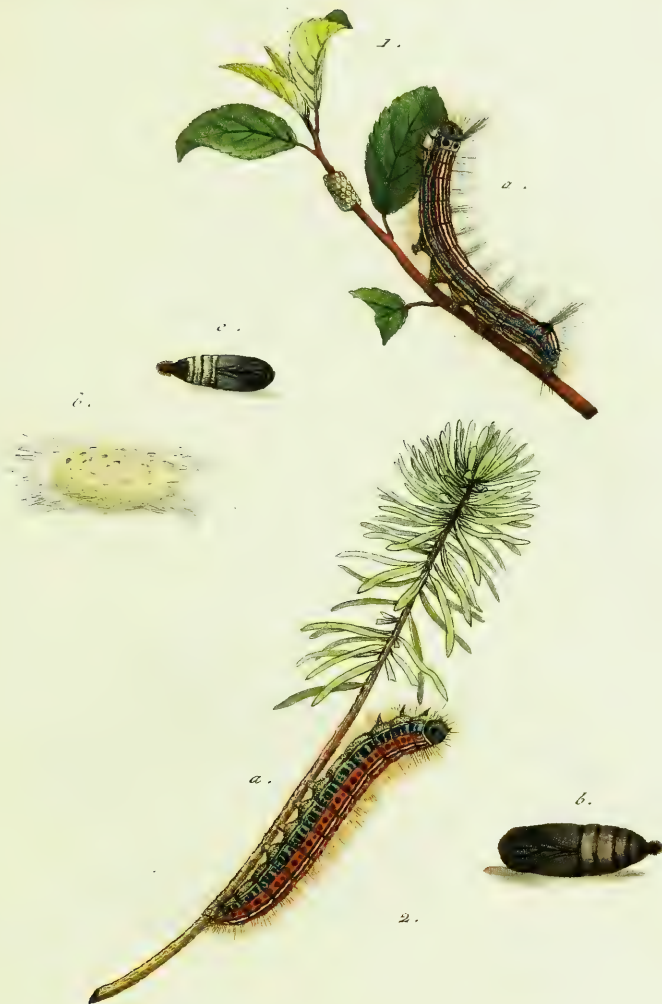


1. a. b. c. d. Rubi.

Larvæ Lepidopt. III.

Bombyces, II.

Vere, Q. s. b.



1. a. b. c. *Nuxtria*.

2. a. b. *Cystralis*.



1. a. Lobulina.

2. a. b. Lunigera.

Parva Lepidopt. III. Bombyces, II. Vera, R. b.



a. b. c. d. e. Potentilla.

Parva Lepidopt. III.

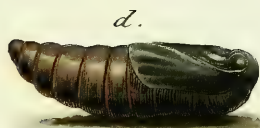
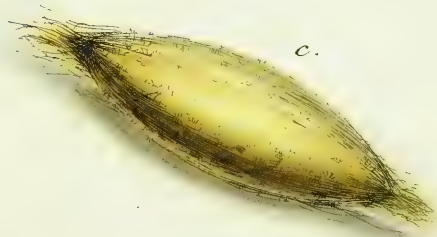
Bombyces, II.

Vera, S. a.



1. a. b. c. Pruni.

Larva Lepidopt. III. Bombyces, II. Verre, S. a.



1. a. b. c. d. Pini.

Parva Lepidopt. III.

Bombijces II.

Vera S. a. b.



1. a. - d. Quercifolia.

Larve Lepidopt. III.

Bombyces, II.

Vera S. a. b.

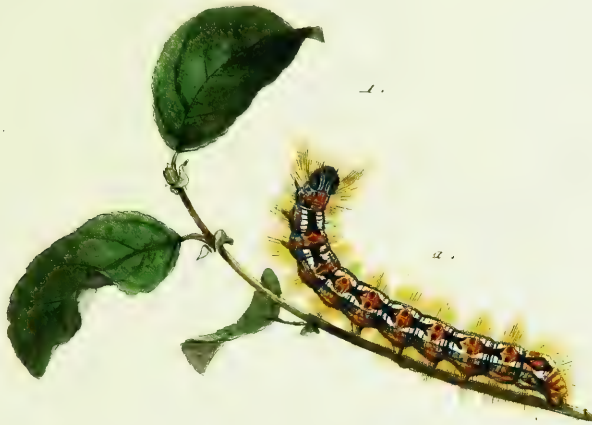


1. a. b. Populifolia .

Larve Lépidopt. III.

Bombyces, II.

Vera, S. b. c.



1. a. Betulifolia.

2. a. Glicifolia.



a - e Mori.



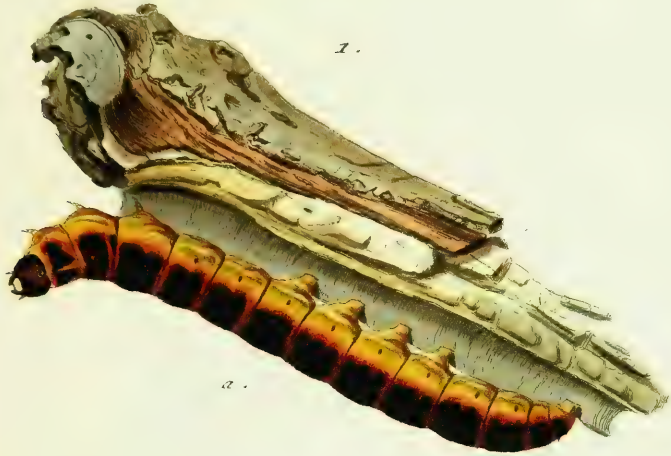
1. a. b. Buccophala.

2. a. b. Caruleocephala.

Parva, Lepidopt. III.

Bombyces, III.

Teredines, A. a. b.



1. a. b. c. Coffus

Larva, Lepidopt. III.

Bombices, III.

Teredines, B. b.



1. a. b. Asculli.

Parva Lepidopt. III. Bombyces, III. Teredines, C. a.



1. a. b. c. Humuli .

