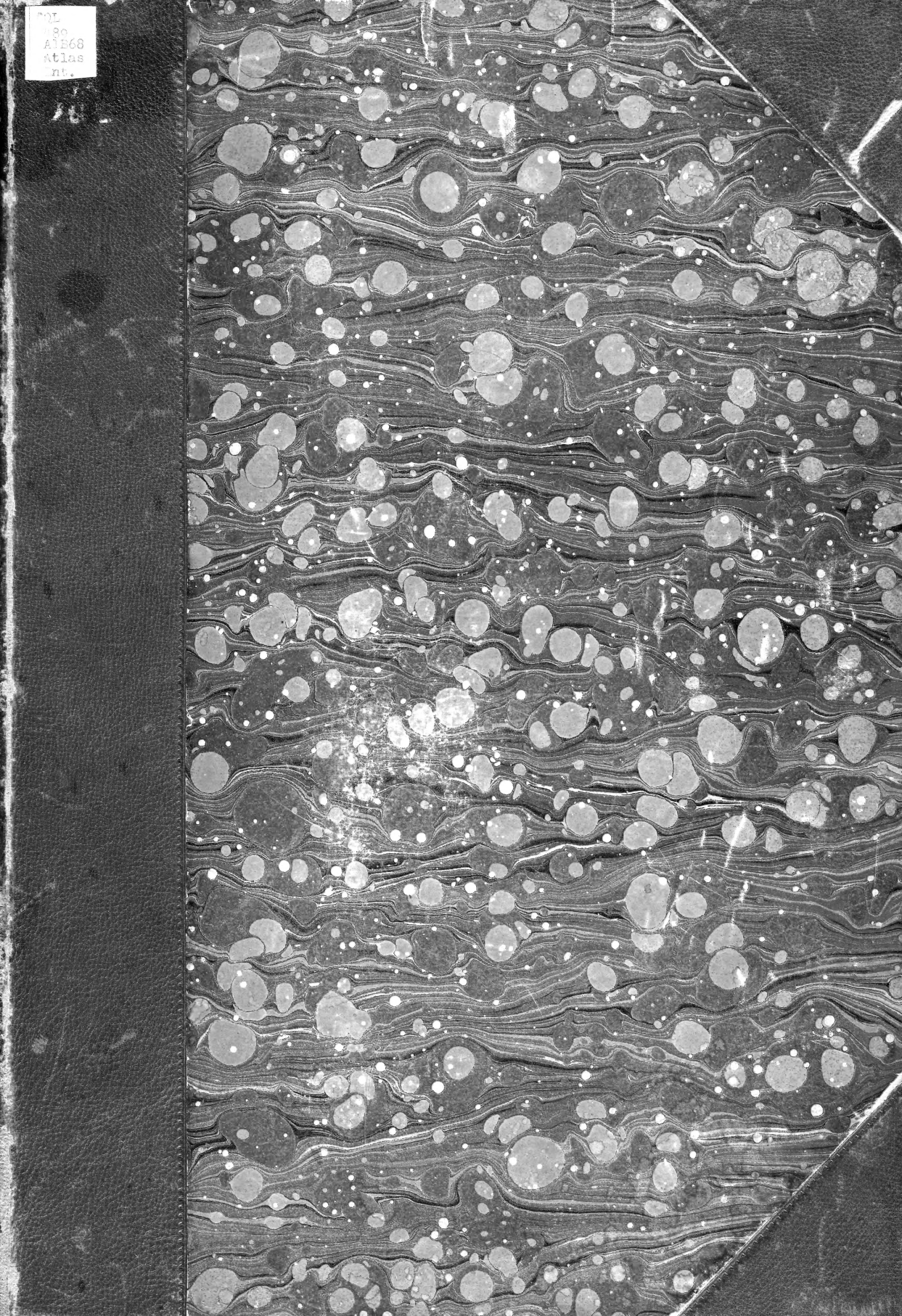


COL
190
A1B68
Atlas
nt.



57.8
D635



COLLECTION
OF
WILLIAM SCHAUS
©
PRESENTED
TO THE
NATIONAL MUSEUM
MCMV

FOL
489
A1B68
atlas
Enti

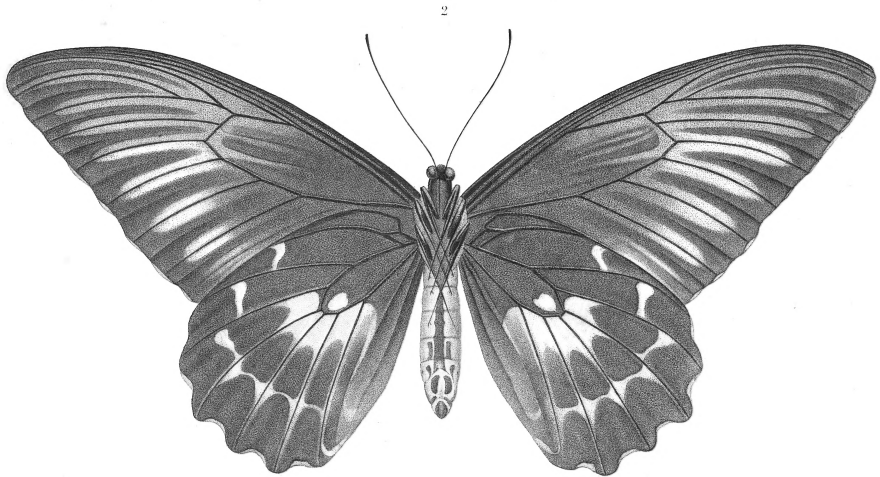
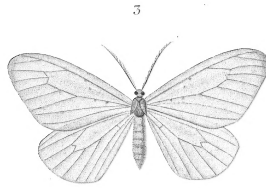
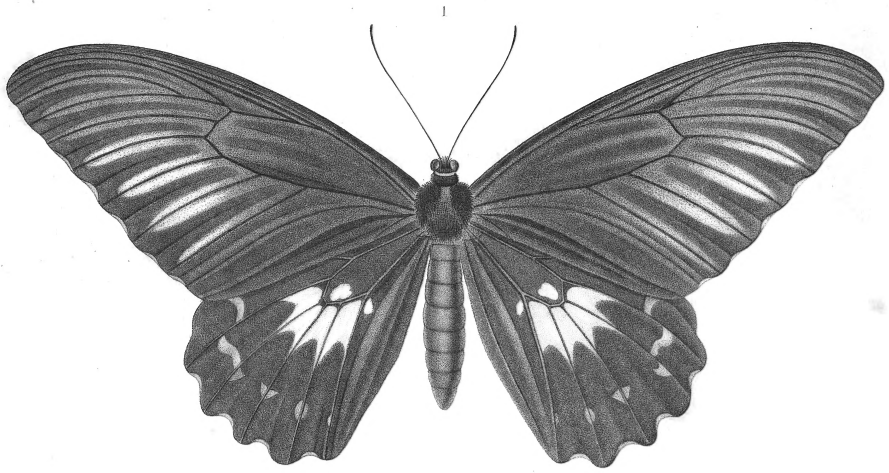
Boisduval, Jean Alphonse, 1801-1879.

Faune entomologique de l'océan Pacifique ...

Paris, J. Tastu, 1832-35.

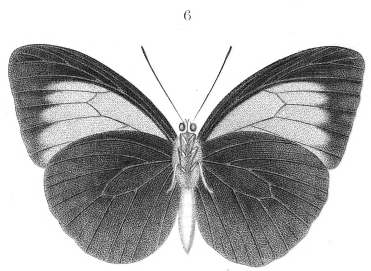
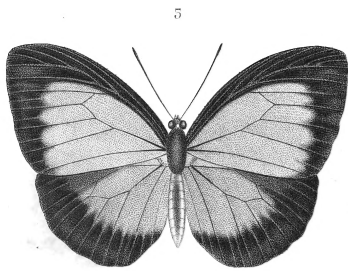
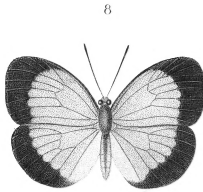
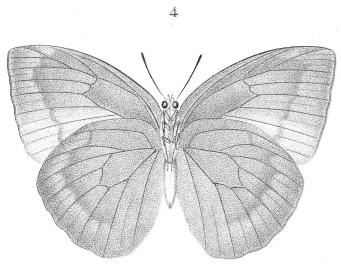
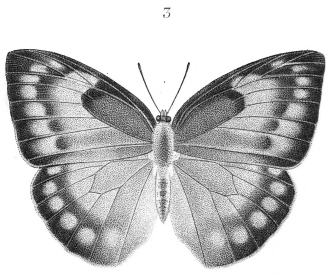
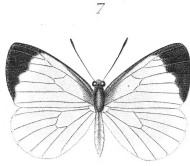
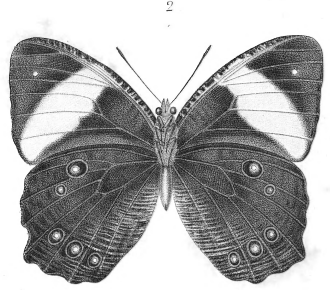
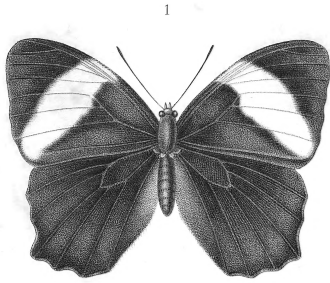
c
199622





1. Ornithoptère Amphimédon femelle (CAMBOÏNE.)
2. Le même vu en dessous.
3. Cypra délicate mâle *Boisd.* (NOUVELLE-GUINÉE.)

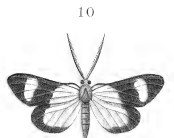
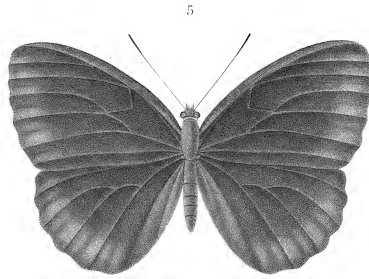
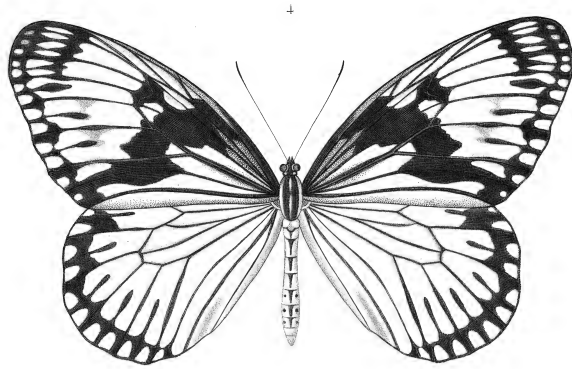
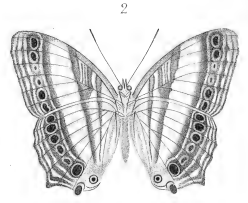
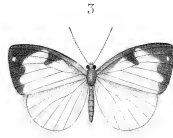
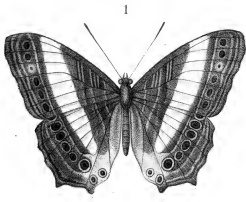




Xanthidie pucelle.

Callidryade endeer.

- 1. Cyllo Amable, femelle. *Boisd.* (NOUVELLE-IRLANDE).
- 2. La même vue en dessous.
- 5. Callidryade Endeer. *Boisd.* (NOUVELLE-HOLLANDE).
- 4. La même vue en dessous.
- 7. Piéride Cirrha. *Boisd.* (MOLOUQUES).
- 8. Xanthidie pucelle, mâle. *Boisd.* (NOUVELLE-GUINÉE).
- 5. Piéride lobée, femelle. *Boisd.* (NOUVELLE-HOLLANDE).
- 6. La même vue en dessous.

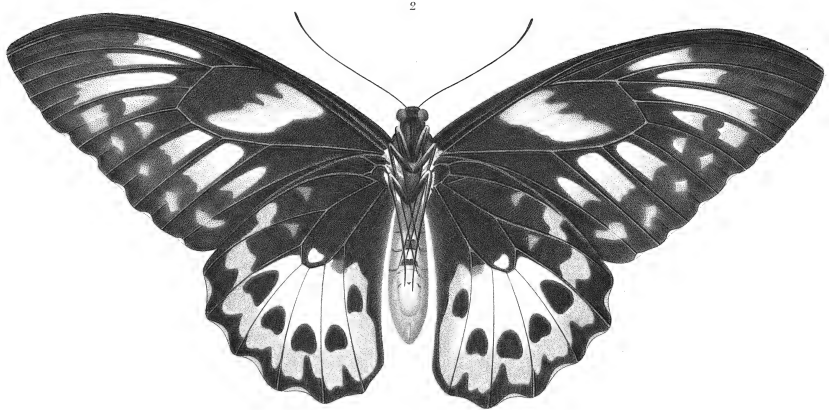
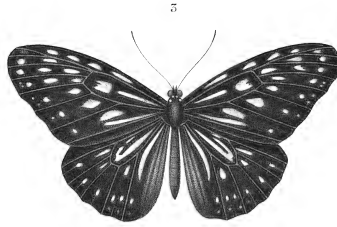
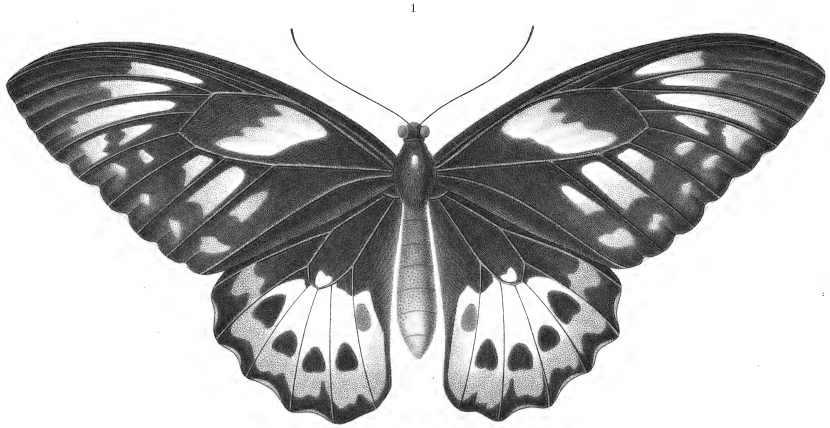


Venture pin.

Schmidt sc.

- 1. *Cyreste Acilie*, *God.* (NOUVELLE-GUINÉE).
- 2. La même vue en dessous.
- 3. *Eubagis Arthémon*, (BRÉSIL).
- 4. *Idea Durville* femelle, *Boisd.* (NOUVELLE-GUINÉE).
- 5. *Dietya Agondas*, mâle, *Boisd.* (VANIKORO).

- 6. *Hespérie Feisthamel*, *Boisd.* (BOUHOË).
- 7. *Tipulode Ima*, *Boisd.* (BRÉSIL).
- 8. *Tipulode négligée*, *Boisd.* (PÉROU).
- 9. *Lithosie bicolor*, *Boisd.* (NOUVELLE-HOLLANDE).
- 10. *Climène Xanthomélas*, *Boisd.* (PORT-FRANLIN).

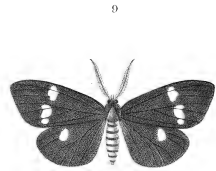
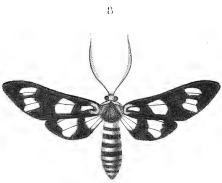
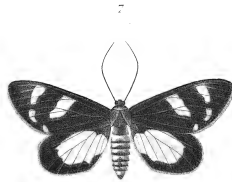
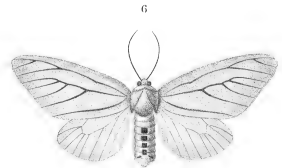
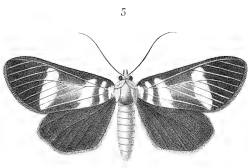
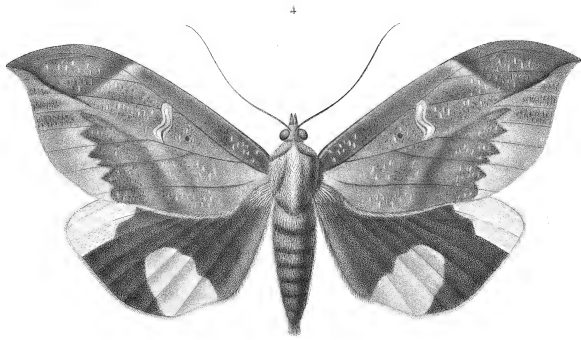
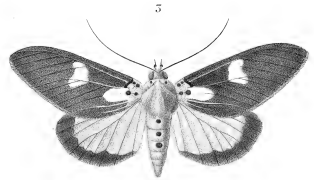
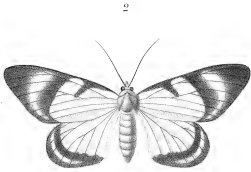
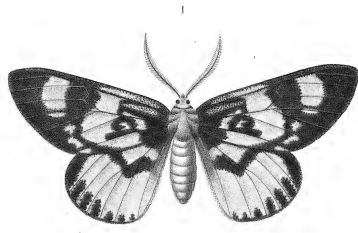


Enthous pine

H. Lyman sc.

1 Ornithoptère Priam, variété femelle. (CÉLÈBÈS) 2 Le même vu en dessous.

5 Danaïde Cousine *Boisd.* (VANIKORO)



Vandier pin.

Schmely sc.

1 *Hazis Agorius* *Boisd.* (OFFAK)

4 *Phyllode porte-lunettes* *Fab.* (DORÉ)

7 *Callimorphe Lemnia* *Boisd.* (CAMBOISE)

2 *Callimorphe Lerne* *Boisd.* (DORÉ)

5 *Agariste? mégisto* *Boisd.* (DORÉ)

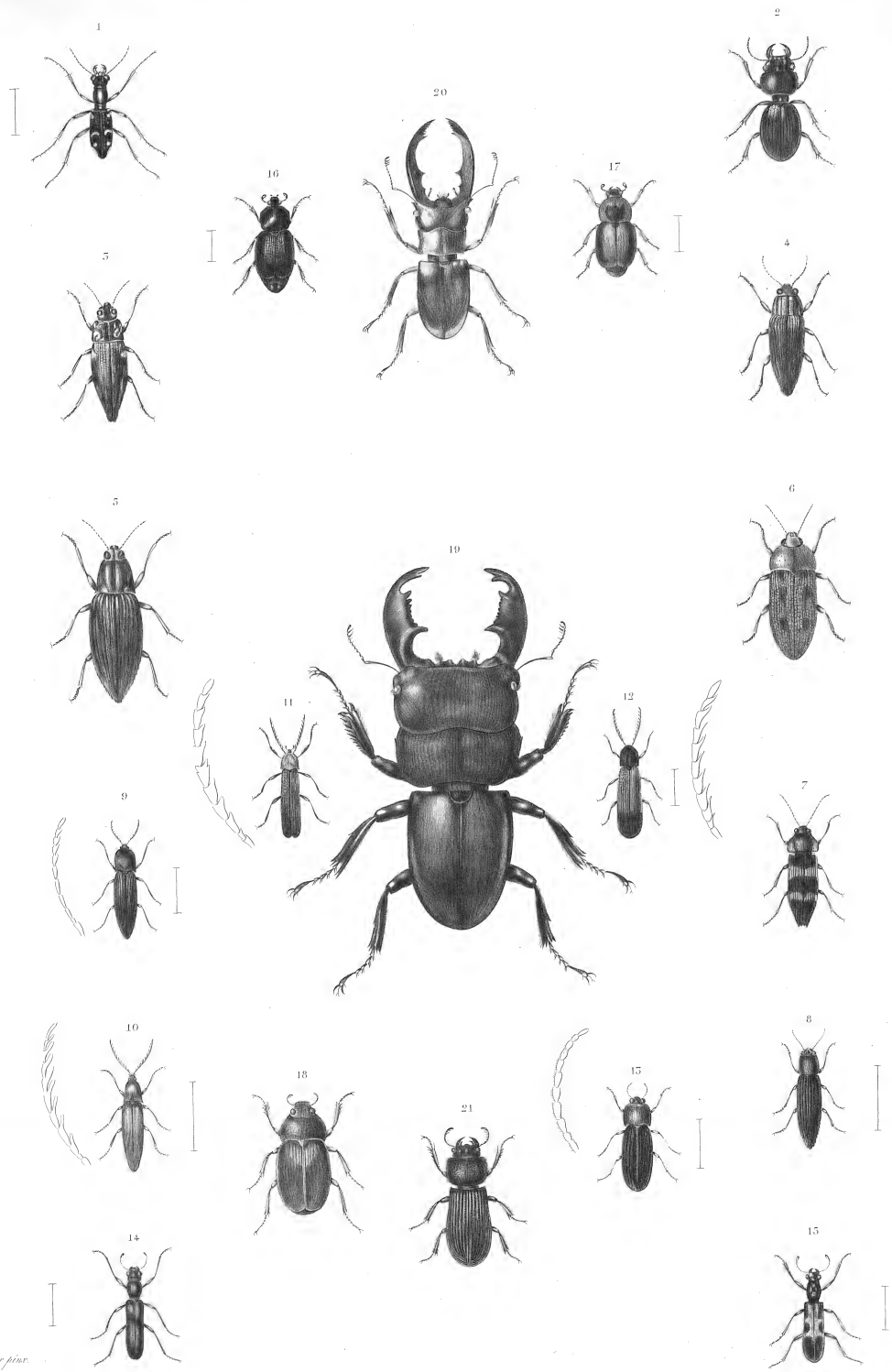
8 *Glaucopsis irius* *Cram.* (OFFAK)

3 *Aéanaïs australe* *Boisd.* (DORÉ)

6 *Chélonie à côtes* *Boisd.* (SOLV-IRLANDE)

9 *Leptosome annelé* *Boisd.* (SOUV-GUISNE)

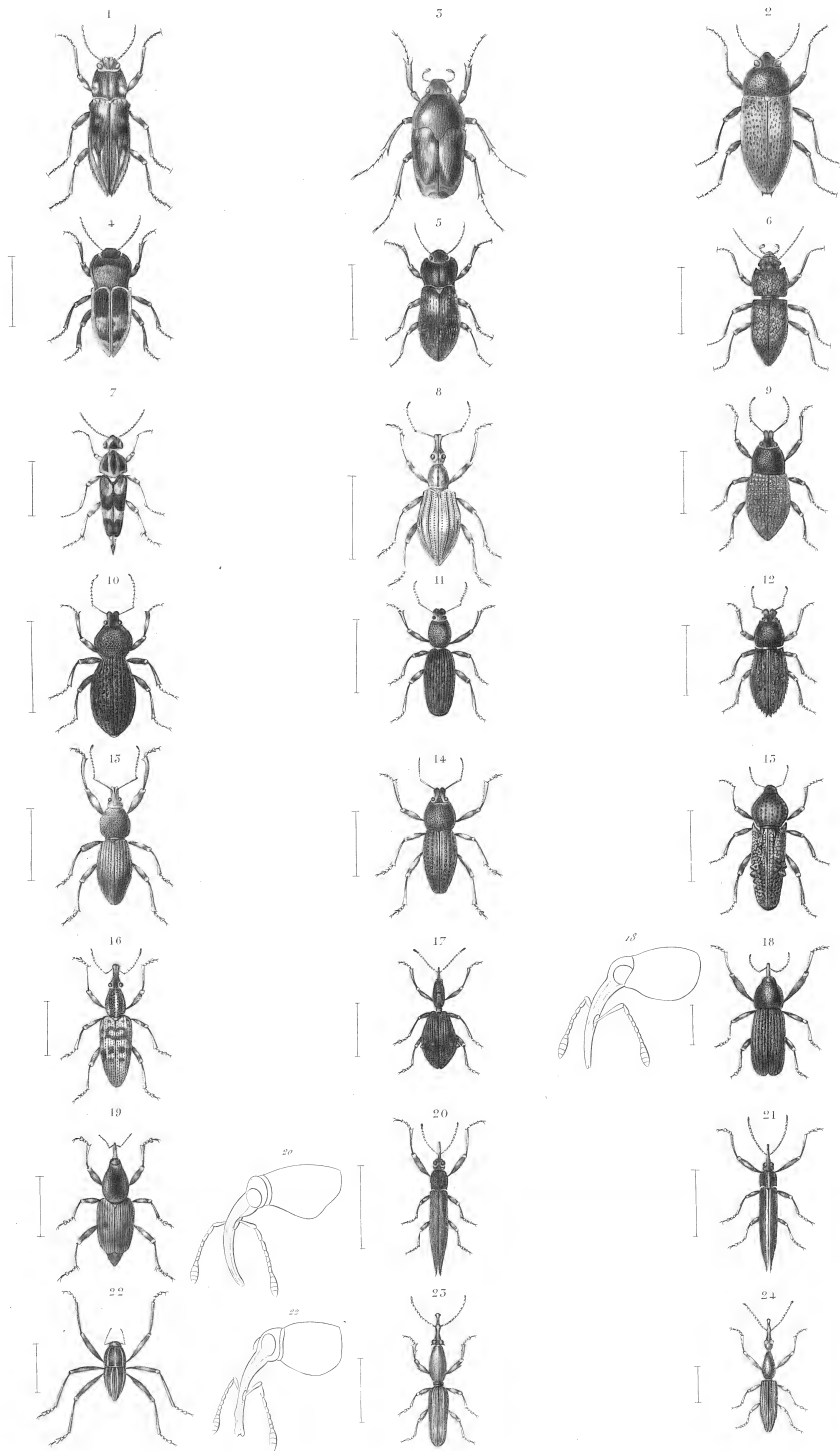




Voeltz et pin.

Monges et.

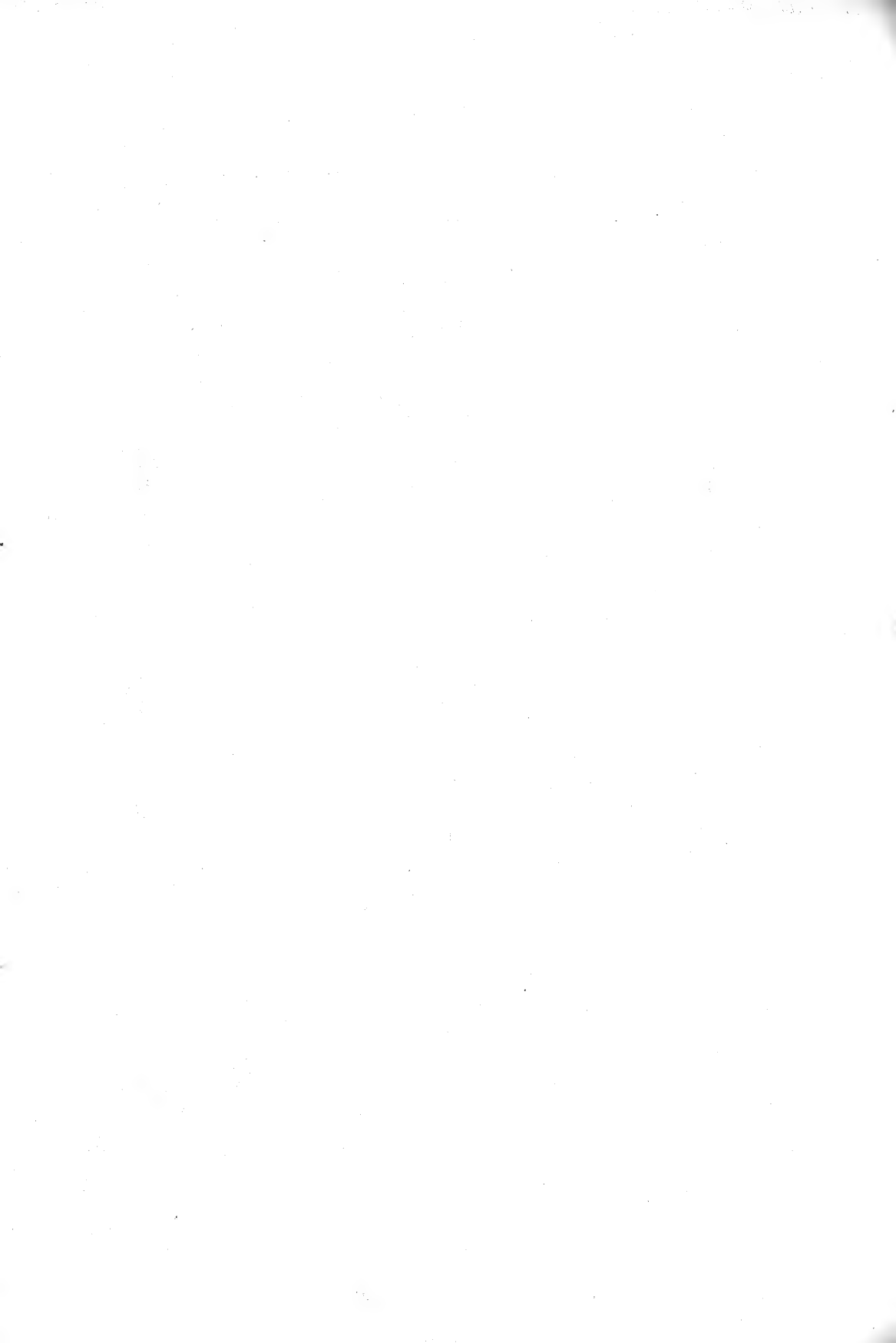
- | | | |
|---|---|---|
| 1. Cicindèle briménaire <i>Boisd.</i> (DORÉ) | 8. Bupreste à nervures <i>Boisd.</i> (NOUV.-HOLLANDE) | 15. Notoxe porte-selle <i>Boisd.</i> (PORT-WESTERN) |
| 2. Scarite à élytres arrondies <i>Dij.</i> var. (AFRIQUE) | 9. Cryptoclène mélanoptère <i>Boisd.</i> (DORÉ) | 16. Popille noire <i>Boisd.</i> (VANIKORO) |
| 3. Bupreste à fossettes <i>Dij.</i> (DORÉ) | 10. Lucie de Hunter <i>Nucleay</i> (NOUV.-HOLLANDE) | 17. Mélanthe marginée <i>Dij.</i> (DORÉ) |
| 4. Bupreste xanthoécère <i>Boisd.</i> (VANIKORO) | 11. Lycus thoracique <i>Fab.</i> (VANIKORO) | 18. Rutèle chlorophylle <i>Boisd.</i> (NOUV.-ZÉLANDE) |
| 5. Bupreste héléos <i>Boisd.</i> (VANIKORO) | 12. Dielyptère de deux couleurs <i>Boisd.</i> (DORÉ) | 19. Lucane titan <i>Boisd.</i> (CÉLÈBES) |
| 6. Bupreste de Dejean <i>Boisd.</i> (NOUV.-HOLLANDE) | 13. Lampyre austral <i>Fab.</i> (HAVRE-CARTHERET) | 20. Lucane métallique <i>Boisd.</i> (CÉLÈBES) |
| 7. Bupreste cythromélas <i>Boisd.</i> (CHOBART-TOWN) | 14. Notoxe pantomélas <i>Boisd.</i> (PORT-WESTERN) | 21. Passale austral <i>Boisd.</i> (VANIKORO) |

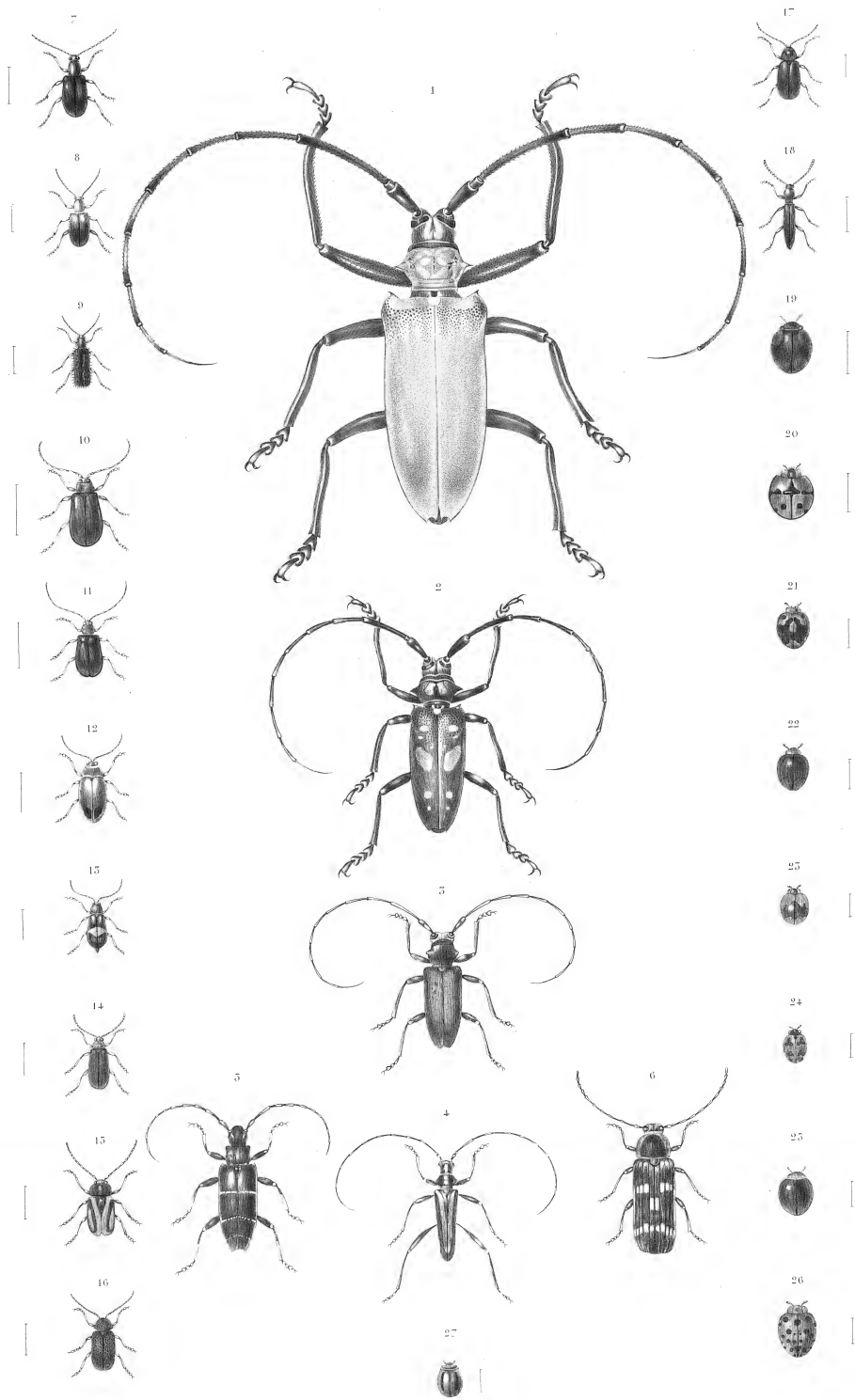


Boisduval sculp.

Boisduval sculp.

- | | | |
|---|--|--|
| 1. Bupreste de Lattin <i>Bois.</i> (NOUVELLE-GUINÉE) | 9. Polyde à impressions <i>Boisid.</i> (PORT-DU-ROI-GEORGES) | 17. Enrhine acanthoptère <i>Boisid.</i> (HOBART-TOWN) |
| 2. Bupreste de Jacquinet <i>Bois.</i> (HOREI) | 10. Phalidure imprimé <i>Boisid.</i> (HOBART-TOWN) | 18. Aleide austral <i>Dy.</i> (HOREI) |
| 3. Céloine à pieds jaunes <i>Boisid.</i> (AMBROISE) | 11. Phalidure tomenteux <i>Boisid.</i> (PORT-WESTERN) | 19. Calandre de Tasman <i>Boisid.</i> (VANIKORO) |
| 4. Aside lucienense <i>Boisid.</i> (AMBROISE) | 12. Phalidure triste <i>Boisid.</i> (HOBART-TOWN) | 20. Orthorhynque sutural varié. (PORT-WESTERN) |
| 5. Belops à corselet sillonné <i>Dy.</i> (NOUVEAU-HOLLANDE) | 13. Cherrus austral <i>Boisid.</i> (PORT-DU-ROI-GEORGES) | 21. Orthorhynque sutural <i>Boisid.</i> (PORT-WESTERN) |
| 6. Adèle aphate <i>Boisid.</i> (HOBART-TOWN) | 14. Cherrus isolimère <i>Boisid.</i> (NOUVELLE-HOLLANDE) | 22. Archarias à pieds longs <i>Boisid.</i> (HOREI) |
| 7. Mordelle de Duviville <i>Boisid.</i> (HOREI) | 15. Phalidure scorpion <i>Boisid.</i> (PORT-DU-ROI-GEORGES) | 23. Brente à deux lignes <i>Boisid.</i> (HOREI) |
| 8. Chlorotope aréolaire <i>Boisid.</i> (VANIKORO) | 16. Rhinaire variée <i>Boisid.</i> (PORT-DU-ROI-GEORGES) | 24. Brente noire <i>Boisid.</i> (VANIKORO) |

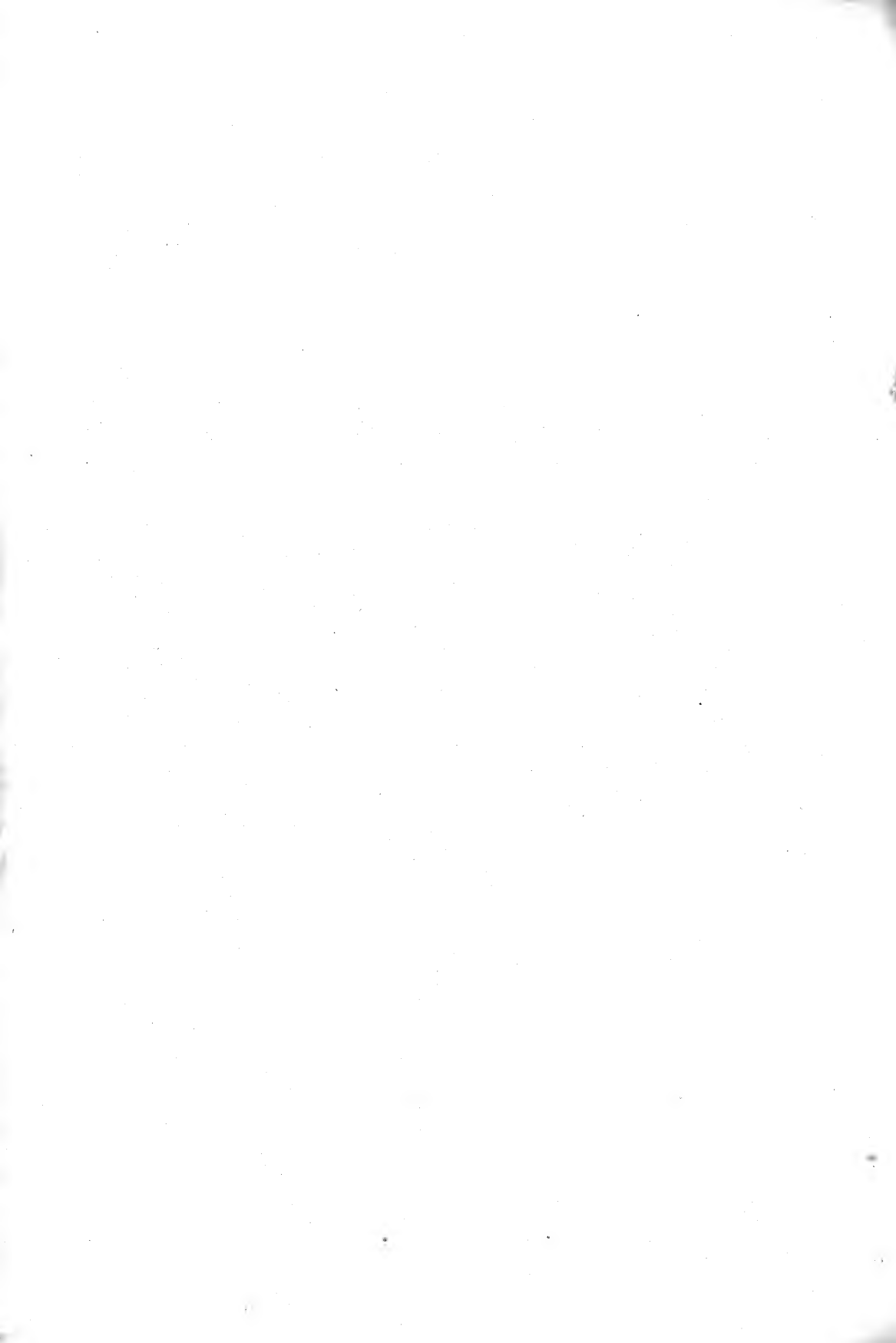


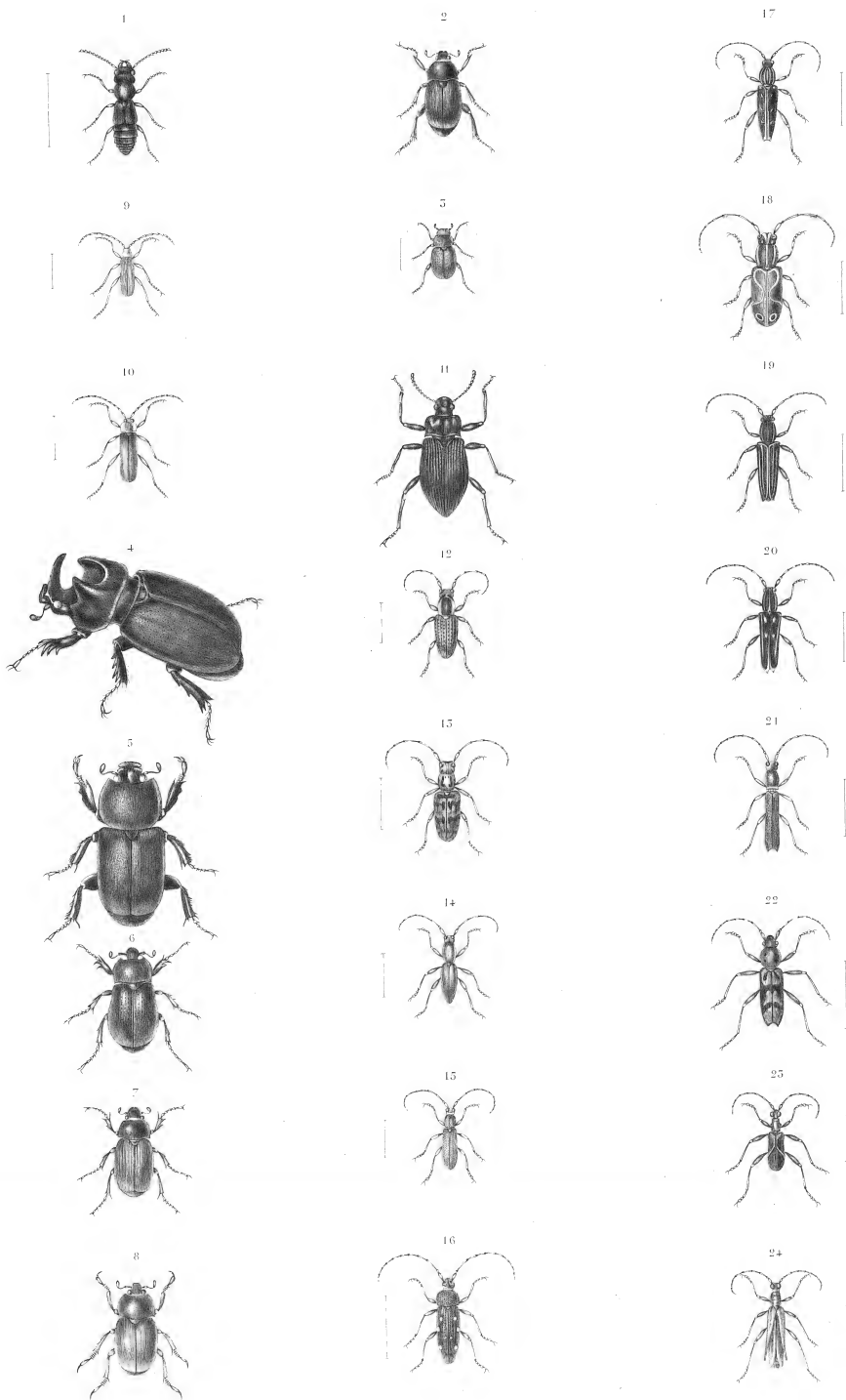


Conchocera pini

Mygale

- | | | | | | |
|---|--|----|--|----|---|
| 1 | Lamie hercule <i>Boisd.</i> (MASADO) | 10 | Galérucque Chloride <i>Boisd.</i> (VANIKORO) | 19 | Coccinelle hematomelas <i>Boisd.</i> (BOBÉ) |
| 2 | Lamie à huit taches variée (MASADO) | 11 | Galérucque melanoptère <i>Def.</i> (VANIKORO) | 20 | Coccinelle de Lapeyrouse <i>Boisd.</i> (VANIKORO) |
| 3 | Lamie holotephra <i>Boisd.</i> (HAVRE DE CARTERET) | 12 | Galérucque postique <i>Def.</i> (BOBÉ) | 21 | Coccinelle de Dorci <i>Boisd.</i> |
| 4 | Ceramix de Dorci <i>Boisd.</i> | 13 | Galérucque dorsale <i>Def.</i> (BOBÉ) | 22 | Coccinelle hemorrhoa <i>Def.</i> (BOBÉ) |
| 5 | Ichtyosome admirable <i>Boisd.</i> (BOBÉ) | 14 | Galérucque azuée <i>Boisd.</i> (VANIKORO) | 23 | Coccinelle parente <i>Def.</i> (VANIKORO) |
| 6 | Tragocère austral <i>Def.</i> (NOUVELLE-HOLLANDE) | 15 | Cryptocéphale austral <i>Def.</i> (CHARENTAUX) | 24 | Coccinelle de Tongatabou <i>Boisd.</i> |
| 7 | Lema de Dorci <i>Boisd.</i> | 16 | Cryptocéphale monochroa <i>Boisd.</i> (P. DE R. GEORGES) | 25 | Coccinelle ptéromelas <i>Boisd.</i> (BOBÉ) |
| 8 | Lema bicolor <i>Boisd.</i> (BOBÉ) | 17 | Cryptocéphale consors <i>Boisd.</i> (BOBÉ-TOWN) | 26 | Coccinelle panthere <i>Boisd.</i> (VANIKORO) |
| 9 | Hispe de Vanikoro <i>Boisd.</i> | 18 | Langurie thoracique <i>Def.</i> (VANIKORO) | 27 | Coccinelle strigule <i>Boisd.</i> (SIBRY) |

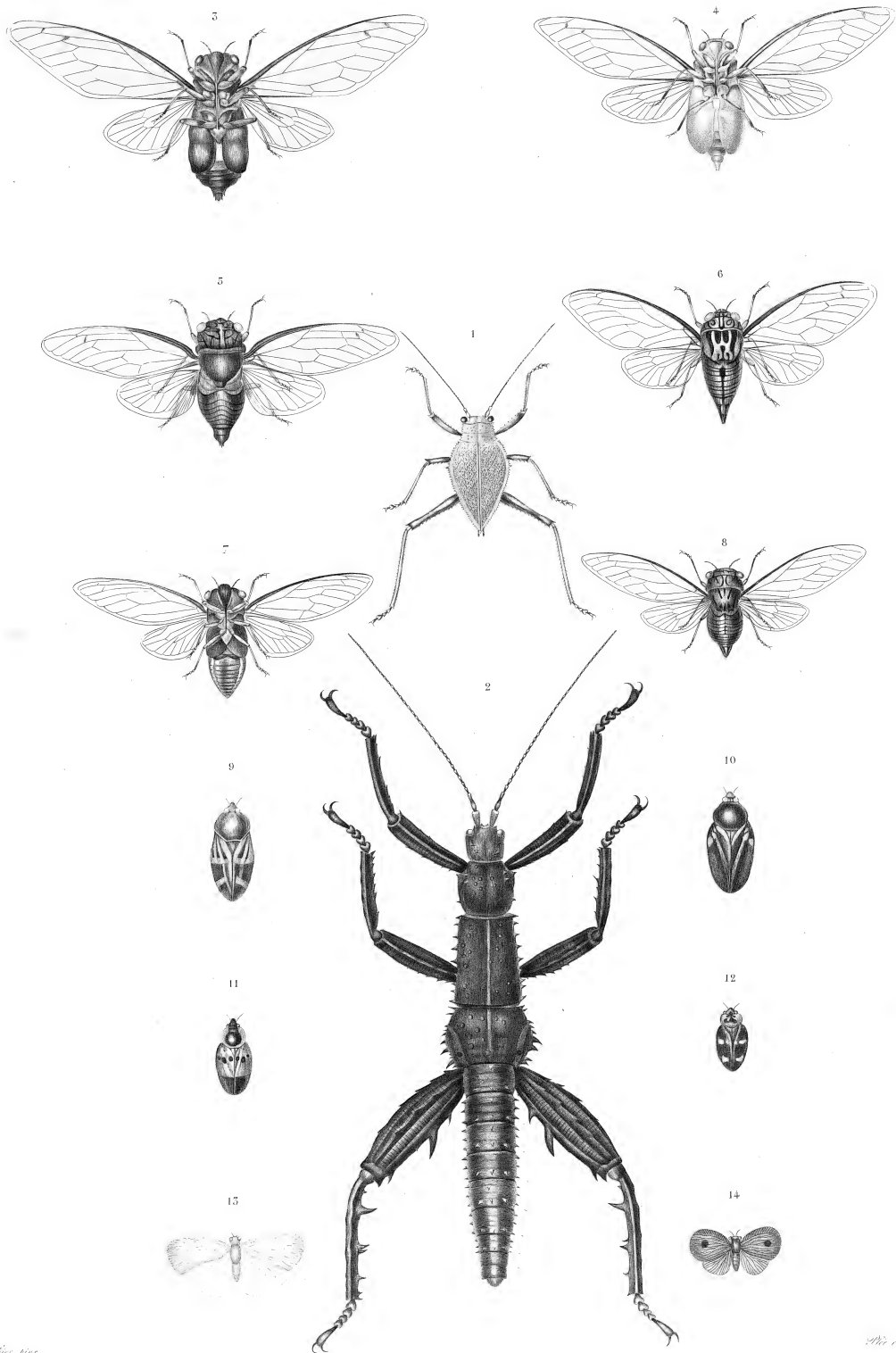




Antennae, pinn.

F. W. et. H. pinn.

- | | | |
|--|--|---|
| 1 Staphilin oculé <i>Germ.</i> (NOUVELLE-ZÉLANDE) | 9 Lycus de dorci <i>Bois.</i> (BORNE) | 17 Leptocère graphique <i>Bois.</i> (VANIKORO ?) |
| 2 Apogonie saupoudré <i>Bois.</i> (VANIKORO) | 10 Cantharis de Vanikoro <i>Bois.</i> (VANIKORO) | 18 Saperde de Vanikoro <i>Bois.</i> (VANIKORO ?) |
| 3 Anomale ferrugineuse <i>Def.</i> (BORNE) | 11 Epis Suleigère <i>Bois.</i> (CAMBODGE) | 19 Saperde villigère <i>Bois.</i> (VANIKORO ?) |
| 4 Orvetès Austral <i>Bois.</i> (NOUVELLE-ZÉLANDE) | 12 Acanthocinus marginéol <i>Def.</i> (PORT-WESTERN) | 20 Saperde à ceinture verte <i>Def.</i> (BORNE) |
| 5 Scarabée à large tarse <i>Bois.</i> (NOUVELLE-ZÉLANDE) | 13 Lamie fasciolée <i>Bois.</i> (CAMBODGE) | 21 Saperde cousine <i>Bois.</i> (CAMBODGE) |
| 6 Melolonthe épaisse <i>Def.</i> (NOUVELLE-HOLLANDE) | 14 Lamie hétéromorphe <i>Bois.</i> (BORNE) | 22 Clytus Glaucinus <i>Bois.</i> (NOUVELLE-ZÉLANDE) |
| 7 Melolonthe de l'Astrolabe <i>Bois.</i> (NOUVELLE-HOLLANDE) | 15 Lamie très-punctuée <i>Bois.</i> (BORNE) | 25 Clytus V. blanc <i>Bois.</i> (HOBART-TOWN) |
| 8 Melolonthe Sitala <i>Bois.</i> (HOBART-TOWN) | 16 Iethyosome à huit points <i>Bois.</i> (CAMBODGE) | 24 Stenoptère Australe <i>Bois.</i> (PORT-WESTERN) |

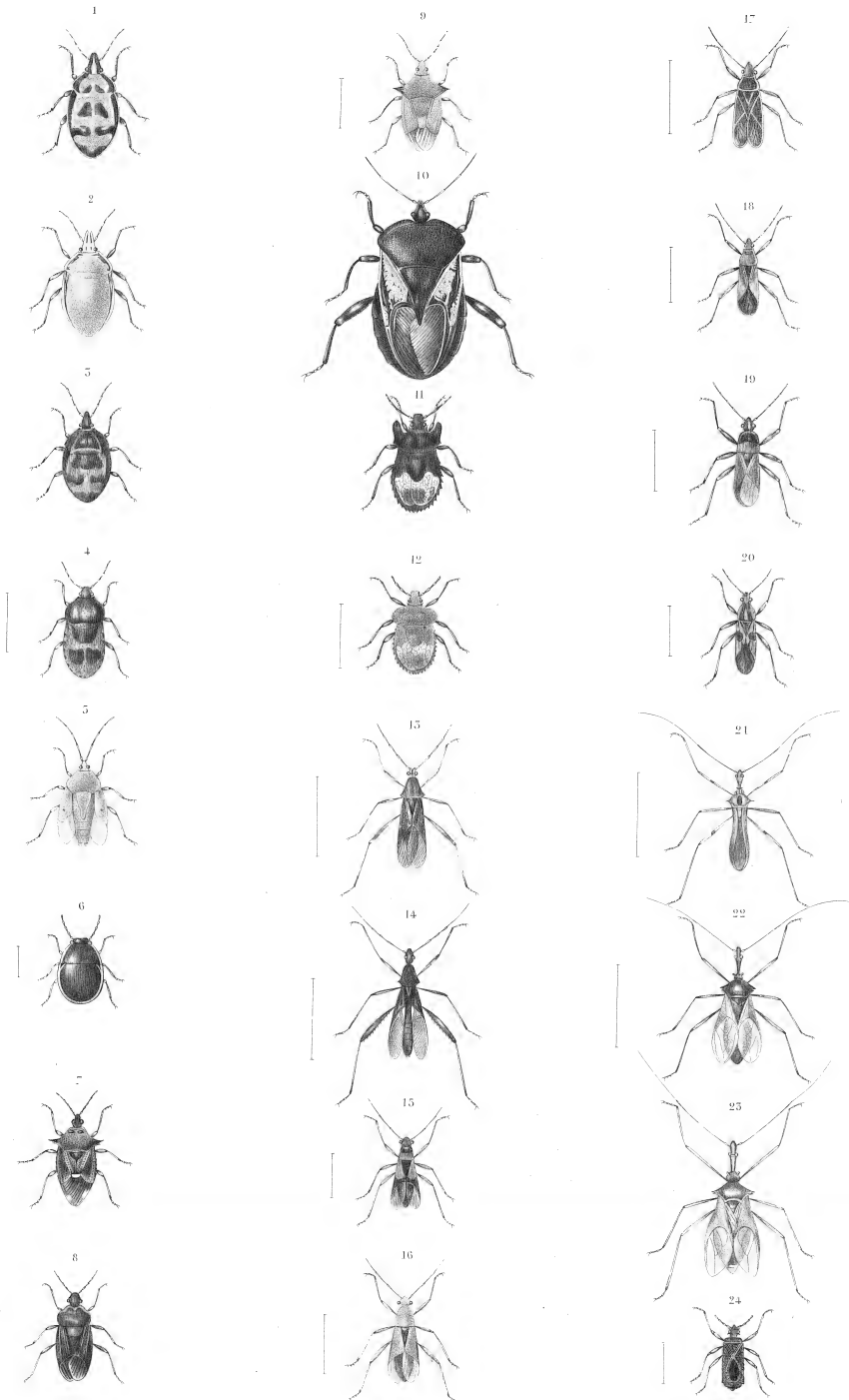


Vanthier pinx.

Del. et. impert. sc.

- 1 Hyperbonale Virescente Servil. (NOUV. IRLANDE.)
- 2 Eurycanthe horrible Boisd. (DORÉ.)
- 3 Cigale de Doréi Boisd. (DORÉ.)
- 4 Cigale Chlorogastre Boisd. (VANIKORO.)
- 5 Cigale Téphrogastre Boisd. (SIDNEY.)
- 6 Cigale de la Zélande Boisd. (DORÉ.)
- 7 Cigale de deux couleurs Boisd. (SIDNEY.)

- 8 Cigale didyme Boisd. (NOUV. IRLANDE.)
- 9 Cercopis de Lapeyrouse Boisd. (VANIKORO.)
- 10 Cercopis Xanthorhine Boisd. (DORÉ.)
- 11 Cercopis Discolorpe Boisd. (DORÉ.)
- 12 Euryuela de Lesson Boisd. (AMBROISE.)
- 13 Flata de Doréi Boisd. (DORÉ.)
- 14 Flata lo Boisd. (DORÉ.)



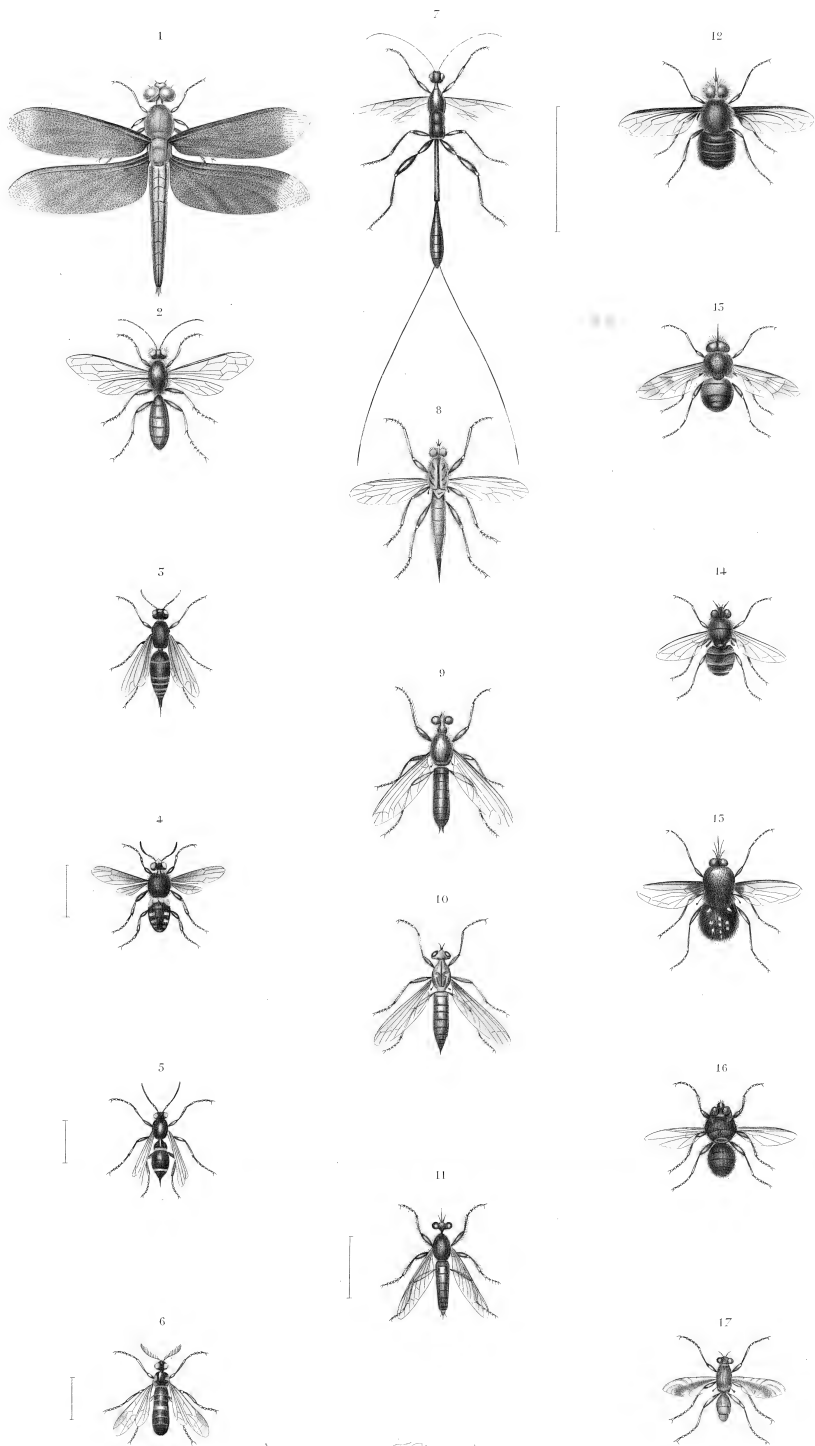
Voir le plan.

- 1 Scutellère à pieds bleus. *Boisd.* (CANADABOIS)
- 2 Scutellère idem variété.
- 3 Scutellère de Tonga. *Boisd.* (TONGATABOIS)
- 4 Scutellère pagana. *fib.* var. (CARTREY)
- 5 Agapophyte bipunctuée. *Guer.* (DOREY)
- 6 *Brachyplatys vanikoro.* *Boisd.* (CANADABOIS)
- 7 Pentatome melacanthé. *Boisd.* (DOREY)
- 8 Pentatome erythraspis. *Boisd.* (CARTREY)

- 9 Pentatome familière. *Boisd.* (SIDNEY)
- 10 Tassarotome flavicorne. *Guer.* (DOREY)
- 11 *Megymène dentée.* *Guer.* (DOREY)
- 12 *Megymène voisine.* *Boisd.* (DOREY)
- 13 *Neumatopus albithorax.* *Boisd.* (DOREY)
- 14 *Alydus annulicorne.* *Guer.* (CANADABOIS)
- 15 *Astacops austral.* *Boisd.* (DOREY)
- 16 *Astacops de Dorei.* *Boisd.* (DOREY)

- 17 *Dysdercus en sautoir.* *Boisd.* (CARTREY)
- 18 *Dysdercus océanique.* *Boisd.* (CARTREY)
- 19 *Dysdercus pyrochroa.* *Boisd.* (DOREY)
- 20 *Lygée pacifique.* *Boisd.* (DOREY - WESTERN)
- 21 *Zelus de Dorei.* *Boisd.* (DOREY)
- 22 *Reduve de Dorei.* *Boisd.* (DOREY)
- 23 *Reduve tuberculée.* *Guer.* (DOREY)
- 24 *Aradus lugubre.* *Boisd.* (CANADABOIS)

Boisgel. 26



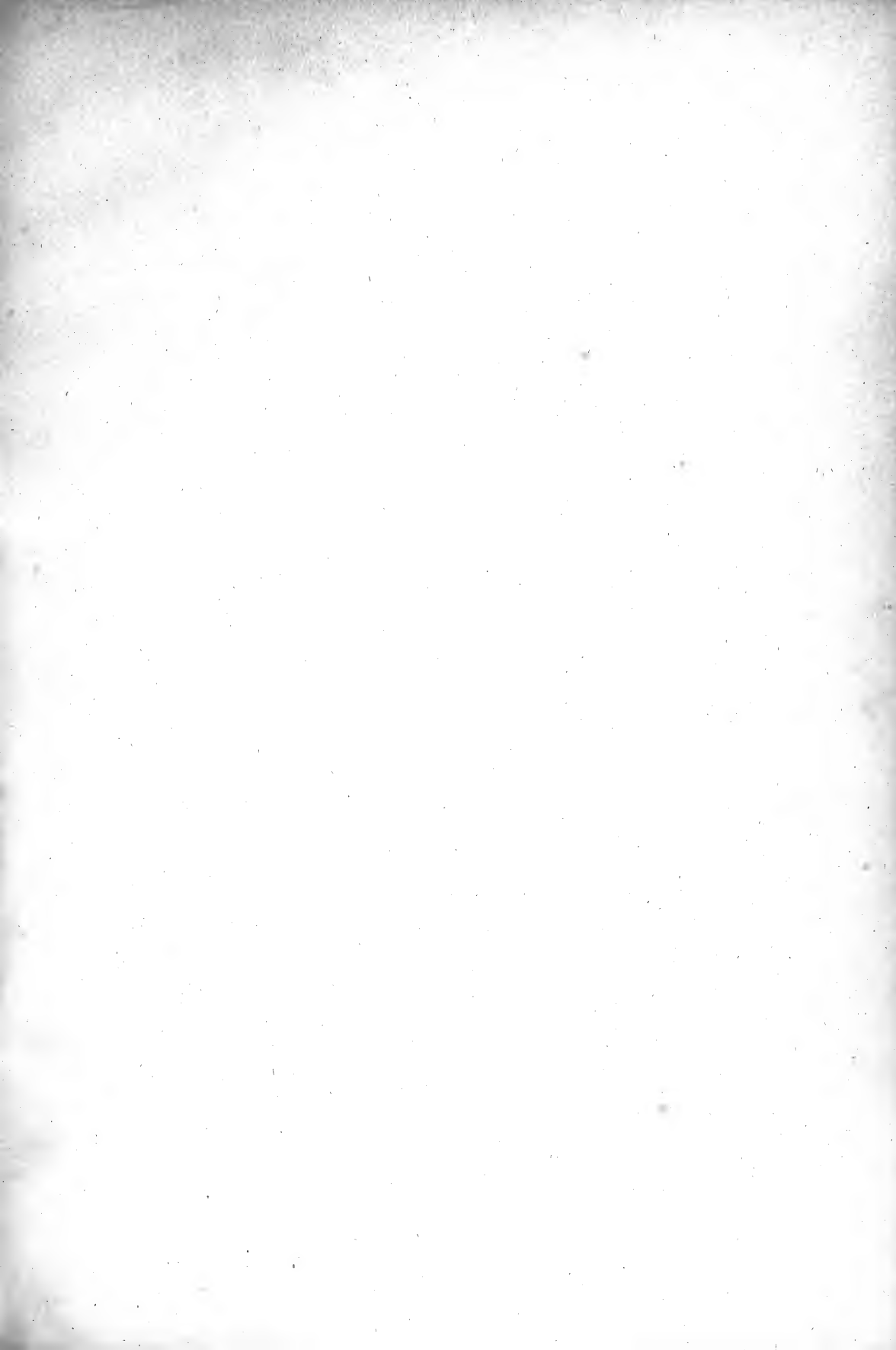
Walters pin.

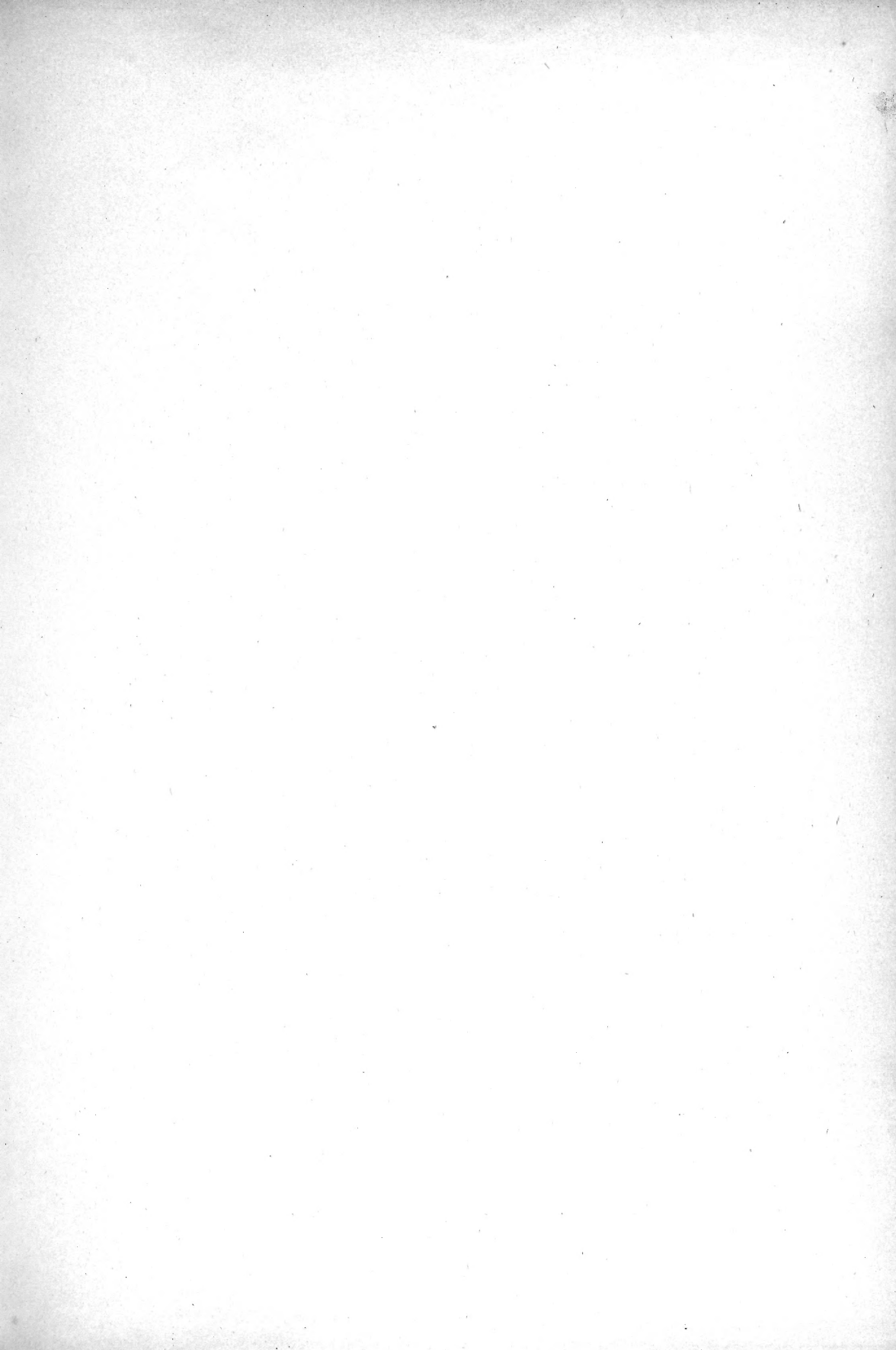
Dr. Wm. H. Dall.

Angot sc.

- | | | |
|--|--|--|
| 1 Libellule de Manado <i>Boisd.</i> (MANABO) | 7 Stéphane couronné <i>Fab?</i> (DOREI) | 15 Pangonic fuligineuse <i>Boisd.</i> (NOUV.-HOLLANDE) |
| 2 <i>Thynnus austral</i> <i>Boisd.</i> (PORT-ARISTERN) | 8 Asyle de Tanager <i>Boisd.</i> (ALGÉSIRAS) | 14 Mouche australe <i>Boisd.</i> (NOUV.-HOLLANDE) |
| 3 <i>Ryégie annulifère</i> <i>Boisd.</i> (CARTERET) | 9 Laphrie iodisome <i>Boisd.</i> (DOREI) | 15 Bombye sictique <i>Boisd.</i> (ALGÉSIRAS) |
| 4 Crocise Lamprosome <i>Boisd.</i> (VASTIKORO) | 10 Daşypogon de Dorei <i>Boisd.</i> (DOREI) | 16 Hippobosque altérée <i>Boisd.</i> (VASTIKORO) |
| 5 Odyneré Bizonée <i>Boisd.</i> (TONGA) | 11 Laphrie colorée <i>Boisd.</i> (CARTERET) | 17 Ortalis de l'Astrolabe <i>Boisd.</i> (DOREI) |

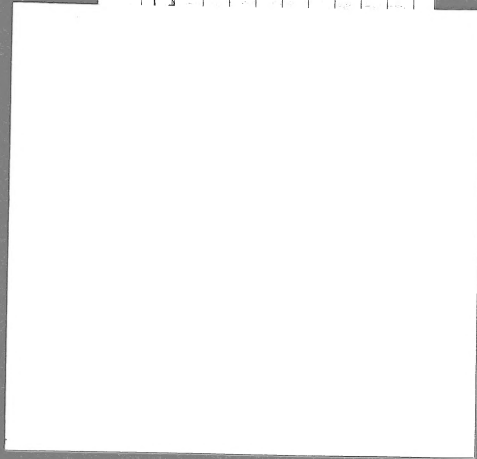






Atlas

Island. E. Tom.



191000

390800353:488