

2537
LV2
mpo
mp

Coulter, Thomas

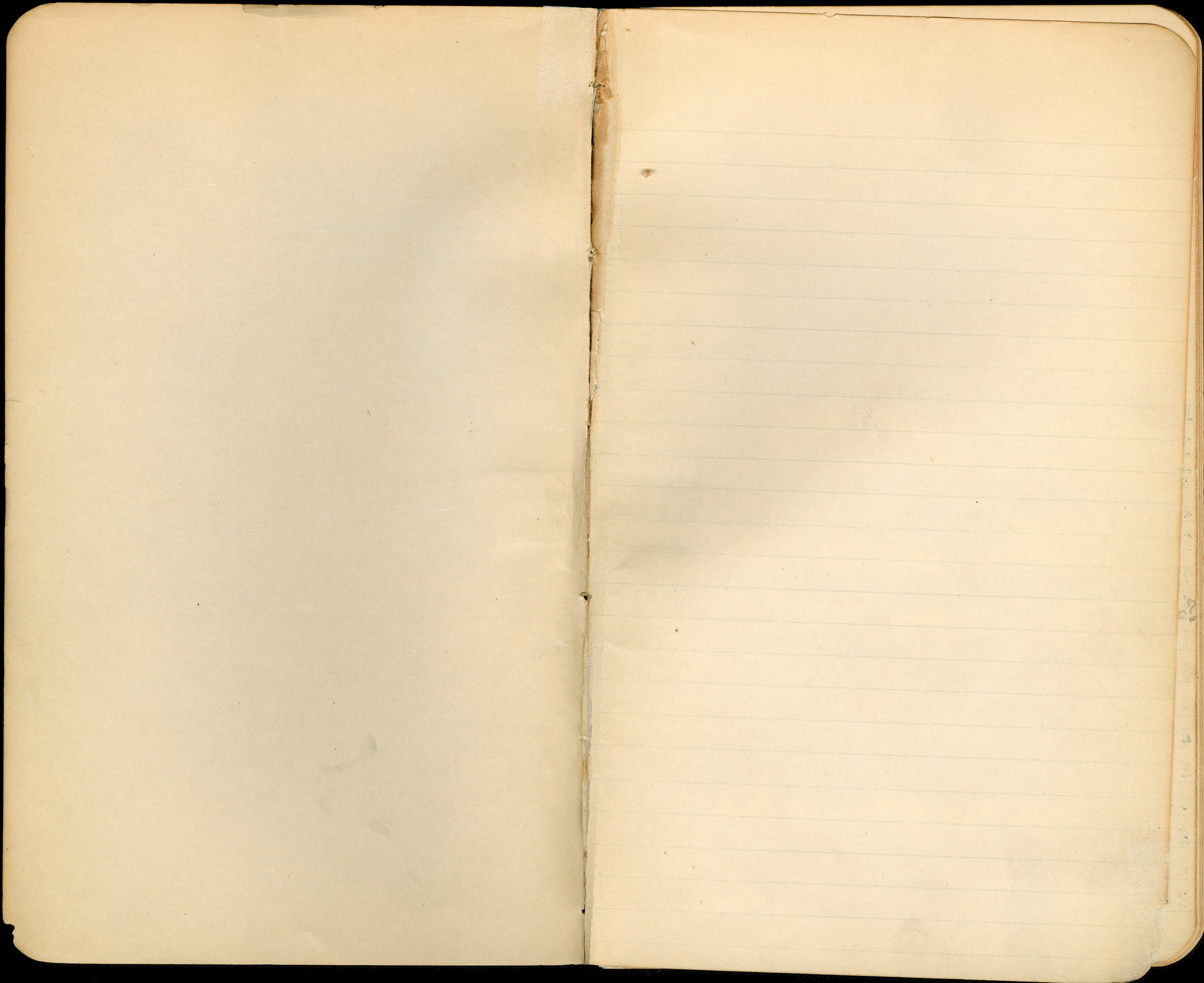
Field notes nos. 1 - 1514

Mexico 1825

(Apparently a copy of the
original data.)

See Coville in Bot. Gaz.

20: 519-531. 1895.



- 1 *Karwinskia humboldtiana* Gucc.
- 2 " " "
- 3 *Karwinskia* " "
- 4
- 5
- 6
- 7 *Rhamnus*
- 8 *Colubrina*
- 9
- 10 *Adolphia infesta* Meissn.
- 11 *Ceanothus depressus* Benth.
- 12
- 13 *Zizyphus*
- 14 *Ceanothus azureus* Desf.
- 15 " " "
- 16 *Ribes jorrulense* H. B. K.
- 17
- 18
- 19
- 20
- 21
- 22 *Lobelia laxiflora* H. B. K.
- 23
- 24
- 25

Gacatecas
 Zimapan
 Sonora Alta

Jalapa
 Zimapan

Gacatecas
 Real del Monte

Zimapan
 Real del Monte

Zimapan
 Zimapan & Real del Monte.

Zimapan.

Lycop?

- 26 *Lobelia divaricata* Hook.
- 27 *Lobelia micrantha* H.B.K.
- 28 *Lobelia subnuda* Benth.
- 29
- 30
- 31 *Mamillaria irregularis* DC.
- 32
- 33
- 34
- 35 *Lobelia gruinata* Cav.
- 36
- 37
- 38
- 39 *Cotyledon parviflora* Hemseley.
- 40
- 41
- 42 *Melothria* sp.
- 43
- 44
- 45
- 46 *Cyclanthera dissecta* Arn.
- 47 *Cyclanthera ribiflora* Cogn.
- 48 *Cyclanthera integrifolia* Cogn.
- 49
- 50 *Sicyos parviflorus* Willd.

Real del Monte to Zacatecas.
 Real del Monte to Zacatecas.
 No locality.

"Mexico".

Type?

Real del Monte.

Real del Monte.

Cotype?

Zimapan.

Type?

Zimapan.

Zimapan.

Zimapan.

Real del Monte.

- 51 *Echinocystis coulteri* Cogn.
 52
 53 *Mentzelia hispida* Willd.
 54 *Mentzelia hispida* Willd.
 55 *Mentzelia lobata* Hemsley.
 56
 57
 58 *Passiflora suberosa hirsuta* Mart.
 59 " " " "
 60
 61 *Passiflora foetida gossypifolia* Desf. (species)
 62 *Passiflora scyoides* Ch. & Schl.
 63 " " " "
 64
 65
 66
 67
 68
 69 *Potentilla canadensis* Humb. & Bonp.
 70
 71 *Alchemilla tripartita* Ruiz & Pav.
 72 *Alchemilla sibbaldiaefolia* H. B. K.
 73 *Potentilla leptopetala* Lehm.
 74 *Acæna lappacea* Ruiz & Pav.
 75 *Pterostemon mexicanus* Schauer.

- Zacatecas. Type?
 Real del Monte.
 Zacatecas. Colotype.
 Zimapan.
 Zimapan Type?
 " "
 Zimapan.
 Zimapan. Type?
 " Type?
 Jalapa.
 Real del Monte.
 Zimapan.
 Real del Monte.
 Real del Monte Type?
 Zimapan. Type?

- 76 *Lindleya mespiloides* H.B.K.
- 77 *Philadelphus mexicanus* Schl.
- 78 " " "
- 79 *Lindleya mespiloides* H.B.K.
- 80
- 81
- 82
- 83 *Cercocarpus fothergilloides* H.B.K.
- 84 *Crataegus pubescens* Steud.
- 85 *Pterostemon mexicanus* Schauer.
- 86
- 87
- 88
- 89 *Prunus capuli* Cav.
- 90
- 91 *Rubus* sp.
- 92
- 93
- 94 *Fragaria mexicana* Schl.
- 95 *Saurauja pedunculata* Hook.
- 96 *Rosa montezumae* Red.
- 97
- 98
- 99
- 100

- Zimapan,
- Zimapan
- "
- Zimapan.

- Zimapan.
- Real del Monte,
- Zimapan.

Real del Monte and Zimapan.

Zimapan.

- Zimapan.
- Jalapa
- Zimapan.

Lycopodium?

101 *Eryngium cymosum* Delar.

102 *Eryngium* sp.

103 *Eryngium* sp.

104

105 *Eryngium beecheyanum* Hook. & Arn.

106 *Eryngium* sp.

107 *Hydrocotyle interrupta* Muhl.

108 *Hydrocotyle ranunculoides* L.f.

109

110 *Daucus montanus* Willd.

111 *Peucedanum* sp.

112

113

114 *Arracacia decumbens* Benth.

115 *Eulophus* sp.?

116

117

118

119

120 *Zauschia nudicaulis* Schl.

121 *Zauschia coulteri* Gray.

122

123

124

125

Zimapan.

Zimapan.

Zimapan

Jalapa to Real del Monte.

Real del Monte.

Sonora Alta.

Jalapa to Real del Monte.

Real del Monte.

Zimapan.

Zimapan.

Zacatecas.

Typo?

Jalapa.

Real del Monte.

Cotype?

Typo?

126

127 *Pleroma mexicanum* Triana.

128

129 *Miconia mexicana* Naud.

130

131

132

133 *Eugenia schiedeana* Schl.

134

135

136 *Cladanthus lanuginosa* Nutt.

137

138 *Psidium pomiferum* L.

139

140 *Lythrum hyssopifolium* L.

141

142

143

144

145

146 *Nesaea salicifolia* H.B.K.

147

148

149

150

Zimapan.

Jalapa.

Jalapa.

Sonora Alta

Zimapan.

Sonora Alta.

Zacatecas.

- 151 *Cuphea lanceolata* Ait.
 152 " " "
 153 " " "
 154 " " "
 155 *Cuphea nitidula* H. B. K.
 156 *Cuphea debilis* Hemsl.
 157 *Cuphea lanceolata* Ait.
 158 " " "
 159 *Cuphea aequipetala* Cav.
 160 " " "
 161 *Epilobium mexicanum* DC.
 162 " " "
 163 *Gaura* sp.
 164 *Gaura coccinea* Nutt.
 165 *Oenothera rosea* Ait.
 166 *Oenothera tetraptera* Cav.
 167 " " "
 168 " " "
 169 *Oenothera tetraptera* Cav.
 170 *Oenothera sinuata* Michx.
 171 " " "
 172 *Hauya elegans* Moc. & Sess.
 173 *Gaura* sp.
 174 " " "
 175 *Fuchsia parviflora* Jucc.

- Zimapan, etc. Type?
 " " "
 s
 Jalapa.
 Jalapa. Type.
 Zimapan, etc. Type?
 " " "
 Zimapan.
 Zimapan.
 Real del Monte to Zacatecas
 Jalapa.
 Zacatecas.
 Zimapan.
 Zimapan.
 Real del Monte.
 Zimapan.
 Sonora Alta.
 Zimapan.

176 *Luchsia thymifolia* H. B. K.

177

178 *Lopezia mexicana* Gaeg.

179 *Lopezia* sp.

180 *Semecandra grandiflora* Hook. & Arn.

181 *Jussiaea suffruticosa* L.

182

183 *Jussiaea repens* L.

184

185 *Galium obstipum latifolium* Sch.

186 *Rebunium microphyllum* Hemsley.

187

188 *Galium orizabense* Hemsley.

189 *Galium geminiflorum* Mart. & Gal.

190

191

192

193

194 *Houstonia* sp.

195 *Spermaecce subulata* Pav.

196 *Houstonia rubra* Cav.

197 *Diodia tetracocca* Hemsley.

198 *Crusea rubra* Cham. & Schlecht.

199

200

Real del Monte.

Real del Monte.

Zimapan.

San Blas to Tepic.

Mazatlan.

Sonora Alta.

Real del Monte.

Zimapan.

Zimapan.

Zimapan.

Jalapa.

Real del Monte & Zimapan.

No locality.

Real del Monte.

Jalapa.

Cotylo

201

202

203 *Manettia zimapanica* Hemsley.

Zimapan.

Type.

204

205 *Bouvardia triphylla* Salisb.

Real del Monte.

206 *Bouvardia hirtella* H.B.K.

Jalapa.

207

208

209 *Exostemma coulteri* Hook. f.

Zimapan

Type.

210

211

212

213

214

215

216 *Viburnum densum* Benth.

No locality.

217

218

219 *Houstonia triflora* Gray.

Zimapan.

220

221

222

223

224 *Exostemma caribaeum* Roem. & Schult.

Zimapan.

225 *Portlandia mexicana* Hemsley.

Zimapan

Type.

226 *Eupatorium pulchellum* H.B.K.

227

228

229

230

231

232

233

234 *Perezia coulteri* Gray.

235

236

237 *Brickellia lanata* Gray.

238 *Bolanosa coulteri* Gray.

239 *Brickellia hymenochlaena* Gray.

240

241 *Brickellia cavanillesii* Gray.

242 *Carminatia tenuiflora* DC.

243 *Brickellia veronicæfolia* Gray.

244

245

246

247 { *Ageratum tomentosum* Hemsl.
Ageratum corymbosum Zucc.

248

249 *Eupatorium collinum* DC.

250

Real del Monte to Zacatecas.

Zimapan.

Bolaños.

Bolaños.

Zimapan.

Zimapan.

Zimapan.

Real del Monte to Zacatecas.

Real del Monte.
Real del Monte.

San Blas to Tepic.

- 251 *Eupatorium longipes* Gray.
 252 *Eupatorium sagittatum* Gray.
 253
 254
 255 *Eupatorium orizabae* Sch.
 256 *Eupatorium calaminthæ folium* H. B. K.
 257 " " "
 258
 259 *Mikania gonoclada* DC.
 260
 261 *Encelia heterophylla* Hemsley.
 262
 263 *Piqueria trinervis* Cav.
 264 *Gutierrezia coulteri* Hemsley.
 265 *Stevia laxiflora* DC.
 266 *Stevia podoccephala* DC.
 267 *Stevia trichopoda* Gray.
 268
 269
 270 *Stevia paniculata* Lag.
 271 *Stevia tomentosa* H. B. K.
 272
 273
 274 *Stevia viminea* Schrad.
 275 *Stevia salicifolia* Cav.

- Real del Monte.
 Sonora Alta. Type?
- Real del Monte, 8,000 feet.
 Real del Monte, Zimapan,
 " " " "
 San Blas to Tepic.
 Between Tampico and Real del Monte.
 Zimapan to Real del Monte.
 Zimapan. Type?
 Zimapan.
 Real del Monte.
 Zimapan.
 Zimapan. Type?
 Real del Monte.
 Real del Monte.
 Zimapan.
 Real del Monte.
 Zimapan. Type?

276 *Stevia canescens* H.B.K.

277 " " " "

278

279 *Stevia pubescens* Lag.

280 *Stevia pilosa* Lag.

281 *Stevia serrata* Cav.

282 *Stevia laxiflora* DC.

283 *Conyza sophiaefolia* H.B.K.

284 { *Conyza* sp. *gnaphalioides* H.B.K.

285 *Conyza coronopifolia* H.B.K.

286 " " " "

287

288

289 *Baccharis caerulescens* DC.

290

291

292

293

294 *Aster divaricatus* Nutt.

295 *Psilactis coulteri* Gray.

296

297 *Happopappus spinulosus* DC.

298 *Aster* sp.

299 *Xanthocephalum conoideum* Herms

300 *Aster* sp.

Real del Monte.

" " " "

Real del Monte.

Real del Monte.

Zimapan.

Bolaños.

Zacatecas.

Real del Monte.

Zimapan.

"

Zacatecas.

Zimapan.

Sonora Alta.

Zacatecas.

Zimapan

Real del Monte to Zacatecas.

Zimapan.

Type.

301 *Aphanostephus humilis* Gray.

302 *Aster gymnocephalus* Gray.

303 *Aster gymnocephalus* Gray.

304

305

306 *Erigeron mucronatus* DC.

307 *Erigeron delphinifolius* Willd.

308 *Erigeron palmeri* Gray.

309 *Erigeron scaposus* DC.

310 *Erigeron pubescens* H. B. K.

311 *Erigeron palmeri* Gray.

312

313

314 *Schkuhria abrotanoides* Roth.

315 *Gutierrezia glutinosa* Benth.

316

317

318 *Eutetras palmeri* Gray.

319

320

321

322

323

324

325

Real del Monte to Zacatecas.

Zimapan.

Zacatecas to Real del Monte.

Zimapan.

Zimapan.

Zimapan.

Real del Monte.

Zimapan.

Zimapan.

Real del Monte.

No locality

Zacatecas.

Copy
Copy

Copy?

Copy

Copy?

Copy

326 *Gexmenia lantaniifolia* Schz. Bip.

327 *Melampodium perfoliatum* H.B.K.

328

329 *Perymenium* sp.

330 *Calea axillaris* DC.

331

332 *Blainvillea tampicana* Benth. & Hook.

333

334 *Calea peduncularis* H.B.K.

335 *Zinnia bicolor* Hemsl.

336 *Sanvitalia procumbens* Lam.

337

338

339

340 *Perymenium cervantesii* DC.

341 *Verbesina capitaneja* Nees.

342 *Verbesina longipes* Hemsl.

343

344

345

346

347 *Bidens heterophylla* Ort.

348 *Tridax coronopifolia* Hemsl.

349 *Salmea oligocephala* Hemsl.

350 *Zaluzania coulteri* Hemsl.

Zimapan.

Real del Monte.

Real del Monte.

San Blas to Tepic.

Real del Monte to Zimapan.

Real del Monte.

Mazatlan.

Zimapan & Real del Monte.

Real del Monte.

Zimapan.

"Mexico".

Real del Monte.

Zimapan.

Zimapan.

Real del Monte.

Cotype.

Cotype.

Type.

Cotype.

351 *Calea discolor* Gray.

352

353

354

355

356

357

358 *Sanvitalia ocymoides* DC.

359

360 *Sclerocarpus dentatus* Benth. & Hook.

361

362 *Actinomeris stricta* Hemsley.

363 *Actinomeris ovata* Nutt.

364

365

366

367

368 *Irsine elosioides* L.

369 *Verbesina* ~~sp~~ *coulteri*

370 *Actinomeris tetraptera* DC.

371

372 *Lithonia tubaeformis* Cass.

373

374 *Isoetephane heterophylla* Benth.

375 *Cosmos crithmifolius* H. B. K.

Zimapan.

Lycopodium

Zacatecas.

Jalapa.

Real del Monte.

Real del Monte.

Cotyledon
Lycopodium

Zimapan.

Zimapan.

Zimapan.

Zacatecas.

Real del Monte.

Zimapan.

376 *Tridax coronopifolia* Hemsl.ey.

377 *Heterospermum pinnatum* Cav.

378 *Coreopsis anthemoides* DC.

379 *Cosmos sulphureus* Cav.

380

381

382 *Cosmos bipinnatus* Cav.

383 *Cosmos crithmifolius* H.B.K.

384 *Cosmos bipinnatus* Cav.

385

386 *Cosmos diversifolius* Otto.

387 *Dahlia merckii* Lehm.

388 *Cosmos diversifolius* Otto.

389 *Dahlia variabilis* Desf.

390 *Cosmos scabiosoides* H.B.K.

391

392 *Bidens striata* Sweet.

393

394

395 *Ambrosia fruticosa canescens* Benth.

396

397

398

399

400

Parthenium hysterophorus L.

Real del Monte.

Real del Monte.

No locality.

Bolaños.

Zimapan.

Zimapan.

Real del Monte.

No locality.

Real del Monte.

No locality.

Zimapan.

Real del Monte.

Real del Monte.

Zacatecas.

Jalapa.

401

402

403

404

405 *Galuzania triloba* Pers.

406 *Distasis heterophylla* Hemsley.

407

408 *Senecio calcareus* H. B. K.

409 *Senecio longilobus* Benth.

410

411 *Senecio argutus* H. B. K.

412

413

414

415

416 *Senecio platanifolius* Benth.

417 *Senecio platanifolius* Benth.

418

419

420 *Senecio peltiferus* Hemsley.

421 *Senecio aschenbornianus* Schauer.

422 *Senecio sinuatus* H. B. K.

423 *Senecio zimapanicus* Hemsley.

424

425 *Senecio calophyllus* Hemsley.

Jalapa.

Zacatecas

Chihuahua & Sonora (ex A. Gray), Zacatecas.

Real del Monte.

Zacatecas.

Zimapan.

Real del Monte.

Real del Monte.

Zacatecas

Zimapan.

Zimapan & Real del Monte.

426 *Senecio calophyllus* Hemsl. & Gray.

427

428

429

430

431 *Dysodia pubescens* Lag.

432 *Dysodia chrysanthemoides* Lag.

433

434

435 *Lagetes lucida* Cav.

436 *Lagetes erecta* L.

437 *Lagetes foetidissima* DC.

438 *Lagetes peduncularis* Lag.

439 *Lagetes peduncularis* Lag.

440 *Lagetes micrantha* Cav.

441 *Pectis coulteri* Harv. & Gray.

442 *Adenophyllum porophyllum* Hemsl. & Gray.

443

444 *Zinnia multiflora* L.

445 *Thymophyllum setifolium* Lag.

446 *Porophyllum* sp.

447 *Porophyllum macrocephalum* DC.

448 *Porophyllum coloratum* DC.

449 *Porophyllum gracile* Benth. (?)

450 *Gnaphalium leptophyllum* DC.

Zimapan & Real del Monte.

Zimapan.

Real del Monte to Zacatecas.

Real del Monte.

Jalapa, 3000 feet.

Real del Monte.

Zacatecas.

Real del Monte.

Real del Monte, at about 7500 feet.

Sonora Alta.

Zimapan.

Zimapan.

Zimapan.

Mazatlan.

Zimapan.

Zimapan.

"Mexico"

No locality.

- 451 *Gnaphalium* sp.
 452 *Gnaphalium polycephalum* Michx.
 453
 454 *Gnaphalium purpurascens* DC.
 455
 456 *Gnaphalium spicatum* Lam.
 457
 458
 459
 460 *Pinaropappus roseus* Less.
 461
 462
 463
 464
 465
 466
 467 *Cnicus subcoriaceus* Hemslery.
 468
 469 *Trixia corymbosa* Don.
 470
 471
 472 *Bauhinia unguicularis* Benth.
 473 *Bauhinia ramosissima* Benth.
 474
 475

Real del Monte,
 Jalapa.

Zimapan.
 No locality.

Real del Monte.

Real del Monte.

Bolaños

Zimapan
 Zimapan

Type.
 Type.

476
477
478
479
480
481
482
483
484
485
486
487
488
489
490
491
492
493
494
495
496
497
498
499
500

485 *Caesalpinia gracilis* Benth.
486 *Hoffmanseggia platycarpa* Benth.
487
488 *Hoffmanseggia stricta* Benth.
489 *Cercidium floridum* Benth.
490 *Parkinsonia microphylla* Torr.

Sonora Alta
(No locality.)

Zacatecas
Sonora Alta
Sonora Alta.

Type

Type

501

502 *Phaseolus heterophyllus* Willd.
503

504

505

506

507

508

509 *Calliandra grandiflora* Benth.

510

511 *Calliandra humilis* Benth.

512 *Pithecolobium albicans* Benth.

513

514 *Acacia filicina* Willd. Zimapan

515

516

517

518

519

520

521

522 *Mimosa laxiflora* Benth.

523

524

525

Zimapan

Zimapan and Real del Monte.

Zacatecas.

Zacatecas.

Zimapan.

Zimapan.

Sonora Alta.

Type?

526

527

528

529

530

531 *Bauhinia platy petala* Benth.

532

533 *Dalea polycephala* Benth.

534 *Dalea leptoclados* Benth.

535

536 *Dalea procumbens* DC.

537 *Dalea erroides* Hemsl.

538 *Dalea mutabilis* Willd.

539

540

541

542 *Dalea polyphylla* Mart. & Gal.

543 *Dalea sericea* Lag.

544 *Dalea mutans* Willd.

545

546 *Dalea leucostoma* Schlecht.

547

548

549

550

Zimapan

Real del Monte

Zimapan

Real del Monte & Jacatecas

Real del Monte

Zimapan

Real del Monte

Zimapan

Real del Monte

Lype.

Co. type?

Texas?

Yppoc...

551

552

553

554

555 *Brougniartia foliolosa* Benth

556 *Harpalyce arborescens* Gray

557 *Diphylla sennoidea* Benth

558

559 *Dalea schottii* Torr.

560

561 *Psoralea melanoearpa* Benth

562 *Trifolium amabile* H. B. K.

563

564

565

566

567

568 *Lupinus marshallianus* Sweet

569

570

571

572

573 *Phaseolus pedicellatus* Benth.

574

575

Zimapan

Zimapan

Sonora Alta

Zimapan

Real del Monte

Zimapan

Real del Monte

Type

Type

Type

Type

576
577
578
579
580
581
582
583
584
585
586
587
588
589
590
591
592
593
594
595
596
597
598
599
600

583 *Vicia humilis* H.B.K.
584 *Nissolia platycarpa* Benth.

Zimapan
Zimapan

601

602

603 *Cologania pulchella* H.B.K.

604

605

606

607

608 *Galactia brachystachys* Benth.

609

610

611

612 *Erythrina*

613

614

615

616 *Mohavea viscida* Gray

617

618

619

620

621 *Hosackia angustifolia* S. Don

622

623

624

625 *Indigofera mexicana* Benth.

Zimapan and Real del Monte

Zimapan

Zimapan

"Calif. coll." fide Lous Report.

Real del Monte

Zimapan

626 *Esenhardtia amorphoides* H.B.K.

627 *Astragalus triflorus* Gray

628

629

630

631 *Astragalus strigosus gracilis* Kunst.

632 *Astragalus strigosus* H.B.K.

633

634 *Clematis drummondii* Torr. & Gr. So-

635

636 *Clematis grossa* Benth. Jimapan

637 *Clematis drummondii* Torr. & Gr. So-

638

639 *Clematis dioica* L. Jimapan.

640

641

642 *Clematis filifera* Benth. Jimapan

643

644

645 *Ranunculus hookeri* Schlecht.

646

647 *Ranunculus dichotomus* Moc. & Sesse

648 *Ranunculus delphinifolius* H.B.K.

649

650 *Ranunculus delphinifolius* H.B.K.

Jimapan

(No locality)

Jimapan

Jimapan and Real del Monte.

nora Alta.

nora Alta.

Jimapan

Real del Monte 677 according to Lindl.

Real del Monte

Real del Monte

Jimapan

651 *Ranunculus cymbalaria* Pursh

Zimapan

652 *Thalictrum strigillosum* Herud.

Zimapan

653

654 *Anemone mexicana* H. B. K.

Zimapan

655

656 *Cocculus diversifolius* DC.

Sonora Alta

657

..

.. ..

658

659

660

661

662

663 *Hunnemannia fumariaefolia* Sweet

(No locality).

664

665

666

667 *Berberis pallida* Hartw.

Zimapan

668

669 *Capparis verrucosa* Jacq.

Mazatlan

670 *Wislizenia refracta* Engelm. (*Cleomella coulteri* Harv.)

Sonora Alta. Type of *Cleomella coulteri*.

671

672

673 *Polanisia uniglandulosa* Cav.

Zimapan

674

675 *Sisymbrium coulteri* Herud.

(No locality)

676

677 *Nasturtium taracetifolium* Hook. & Arn.

678 *Nasturtium palustre* DC.

679

680 *Sisymbrium schaffneri* Hemsl.

681

682

683 *Sisymbrium streptocarpum* Fourn.

684

685 *Thelypodium petiolatum* Hemsl.

686

687 *Thelypodium longifolium* Mats.

688 *Erysimum asperum* DC.

689

690

691 *Vesicaria argentea* Schauer

692 *Arenaria decussata* Willd.

693 *Pentacaena polycaemoides* Bartl.

694 *Arenaria alsinoides* Willd.

695

696

697 *Drymaria nodosa* Engelm.

698 *Drymaria annarioides* Willd.

699 *Cerastium nutans* Raf.

700 *Stellaria nemorum* L.

Real del Monte

Real del Monte

Zimapan

Jalapa

Zimapan

Zimapan.

Zimapan

Zimapan

Real del Monte

Real del Monte

(No locality)

Real del Monte

Zimapan

Real del Monte

Real del Monte

Very probably by mistake by 677
A long name in this place. This

How often fruitless. Bell.

701

702 *Arenaria*

Real del Monte

703 *Arenaria alsinoides* Willd.

(No locality)

704

705 *Arenaria alsinoides* Willd.

(No locality)

706 *Drymaria cordata* Willd.

707 *Drymaria*

(No locality)

708

709 *Drymaria cordata* Willd.

No locality

710

711

712

713

714 *Talinum aurantiacum* Engelm.

Zimapan

715

716

717

718

719

720

721 *Piqueria trinervia* Cav.

Real del Monte

722 *Drymaria serophylla* Gray

Real del Monte

723

724 *Polygala paniculata* L.

(No locality)

725 *Polygala alba* Nutt.

Zacatecas

726

727

728 *Polygala obscura* Benth

729

730

731

732 *Polygala americana* Mill.

733

734

735 *Krameria cinerea* Schauer

736 *Viola latistipula* Hemslay

737

738 *Tonidium*

739

740

741

742

743 *Helianthemum arnicola* Chapm.

744 *Vitis sicyoides ovata*

745

746 *Vitis elliptica* Cham. & Schlecht.

747 *Vitis tiliaefolia* Willd.

748 *Vitis sicyoides* Baker

749 *Vitis*

750 *Ternstroemia sylvatica* Cham. & Schlecht.

Zimapan

Zimapan. No. 732 is also *P. buxifolia* H. B. K. without loss

Zimapan No. 735 also *K. clypeoides* Cav.
Zimapan. Type.

Zimapan

Zimapan
San Blas to Tepic.

Jalapa
Zimapan
Zimapan
Zimapan
(No locality)

751 *Hypericum fastigiatum* H.B.K.

Real del Monte

752 " " "

" " "

753 *Hypericum*

" " "

754 *Linum scabellum* Planch

Zimapan

755

756

757

758 *Linum schiedeannum coulterianum* Planch

Zimapan

Type

759 *Linum mexicanum* H.B.K.

Zimapan

760

761

762 *Geranium carolinianum* L.

Real del Monte

763

764 *Geranium schiedeannum* Schlecht.

"
"

765 *Erodium moranense* Willd.

Zimapan

766

767 *Oxalis latifolia* H.B.K.

Zimapan

768

769

770

771

772 *Oxalis lasiantha* Griseb.

Zimapan

773 *Oxalis corniculata* L.

Jalapa

774

775

776

777

778 *Larrea mexicana* Moric.

779 *Guaiacum coulteri* Gray

780 *Tribulus maximus* L.

781

782 *Tribulus cistoides* L.

783 *Tribulus grandiflorus*

784 *Chitoria mexicana* Moc. & Sesse

785

786

787 *Casimiroa edulis* Llave & Lex.

788 *Physodium corymbosum* Presl

789 *Amorimia palmatifida* Moc. & Sesse

790 *Tilia mexicana* Benth.

791

792 *Triumfetta semitriloba* L.

793 *Melochia hirsuta* Cav.

794 *Melochia pyramidata* L.

795

796

797 *Melochia tomentosa* L.

798 *Turnera* sp.

799 *Malvastrum tricuspdatum* Gray

800 *Sphaeralcea*

Sonora Alta

Gimapan

Sonora Alta

Gimapan

Gimapan

St. Blas to Guadalupe

Sonora Alta

Gimapan

Jalapa

Jalapa

Gimapan

Sonora Alta

Gimapan.

Sonora Alta

Gimapan

802 *Sphaeralcea umbellata* St. Hil.
803 *Hermannia inflata* Link & Otto. (Hems. IV, 15)

804 *Kosteletzkya coulteri* Gray
805 *Hibiscus cardiophyllus* Gray

806 *Malva viscus mollis* DC.
807 *Malva viscus sepium* Schlecht.
808 *Hibiscus coulteri* Harv.

809
810
811
812 *Abutilon*

813
814
815
816
817 *Abutilon floribundum* Schlecht.

818 *Abutilon*
819
820 *Abutilon crispum* Don

821
822
823
824
825

Zimapan
Zimapan.

Sonora Alta
Zimapan

Zimapan
In hedges near Jalapa
Zimapan

Co-type

Sonora Alta

Zimapan
Zimapan

Zimapan

..

823
824
825
826

827 *Sida longipes* Gray

828

829

830

831

832 *Sida filiformis* Moric.

833

834

835 *Sphaeralcea angustifolia* St. Hil.

836 *Malvastrum vitifolium* Herndl.

837 *Abutilon wrightii* Gray

838

839 *Malvastrum*

840

841

842 *Anoda hastata* Cav.

843 *Anoda crenatiflora* Ort.

844 *Anoda hastata* Cav.

845 *Anoda hastata* Cav.

846

847 *Anoda cristata* Schlecht.

Gimapan

Zacatecas

Real del Monte

Province of Mexico

Sonora Alta

Sonora Alta

Gimapan

Gimapan

851 Hippocratea
 852 Malpighia glabra L.
 853
 854 Gaudichaudia filifendula Ad. Juss.
 855 Tetrapterys acapulcensis H.B.K.
 856 Hiraea
 857
 858 Aspicarpa hartwegiana Ad. Juss.
 859
 860 Hiraea septentrionalis Ad. Juss.
 861 Burchosia glauca H.B.K.
 862
 863 Heteropterys
 864 Byrsonima cotinifolia H.B.K.
 865 Galphimia glauca Cav.
 866 Echinopterys lappula Ad. Juss.
 867
 868 Llavea integrifolia Hemsl.
 869 Pistacia mexicana H.B.K.
 870 Rhus
 871 Decatropis coulteri Hook. f.
 872
 873 Caesalpinia
 874 Polyaster boronioides Hook. f.
 875 Rhus

San Blas to Guadalupe
 Zimapan
 San Blas to Tepic
 Zimapan
 Sonora Alta
 Zacatecas
 Zimapan
 Zimapan
 San Blas to Tepic.
 San Blas to Tepic
 Zimapan
 Bolanos.
 Zimapan
 Zimapan
 Zimapan
 Zimapan
 Zimapan
 Zimapan
 Zimapan
 Zimapan

Type.

^{Pres. + sp.}
Type of

Type of ^{land species} genus

876

877 *Serjania cardiospermoides* Cham. + Schlect.

878 Rhus

879

880

881 *Serjania mexicana* Willd.

882

883 *Paullinia velutina* DC.

884

885 *Serjania sphenocarpa* Radlk.

886

887 *Cardiospermum grandiflorum* Sw.

888

889

890

891 *Vaccinium geminiflorum* H.B.K.

892 *Vaccinium kunthianum* Klatsch.

893

894 *Arctostaphylos pungens* H.B.K.

895

896 *Arctostaphylos polifolia* H.B.K.

897

898

899

900 *Hypopithys multiflora* Scop.

Zimapan

Zimapan

San Blas to Guadaluajara

San Blas to Tepic

Sonora Alta

Zimapan.

Zimapan.

Real del Monte.

Zimapan.

Real del Monte.

901 *Chimaphila maculata* Pursh.

Real del Monte.

902 *Lonicera pilosa* Willd.

No locality.

903

904 *Symphoricarpos rotundifolius* Gray.

Zimapan.

905 *Symphoricarpos microphyllus* N.B.K.

No locality.

906 *Valeriana napius* Lindl.

"South Mexico".

907

908

909

910 *Valeriana scandens* L.

Real del Monte.

911

912

913

914 *Nama sericeum* Willd.

"Mexico"

915

916 *Nama dichotomum* Choisy.

Zimapan.

917

918

919 *Fouquieria spinosa* Torr.

Sonora Alta

920

C

921 *Phacelia glandulosa* Nutt.

Real del Monte.

922

923

924

925

Lycop?

Lycop?

926 *Plantago virginica* L
 927
 928 *Cobaea stipularis* Benth.
 929 *Pinguicula caudata* Schlecht.
 930
 931 *Pinguicula acuminata* Benth.
 932
 933
 934 *Bumelia occidentalis* Hemsley.
 935
 936
 937 *Menodora helianthemoides* Humb. & Bonp.
 938 *Menodora coulteri* Gray.
 939 *Halenia plantaginea* Griseb.
 940
 941 *Erythraea macrantha* Hook. & Arn.
 942 " " " "
 943 " " " "
 944
 945 *Geniostemon coulteri* Engelm. & Gr.
 946 *Eustoma exaltatum* Salisb.
 947
 948 *Gentiana spathacea* H. B. K.
 949 " " "
 950 *Gentiana angustifolia* Mx.

Real del Monte.
 Zimapan.
 Zimapan.
 "
 Zimapan.
 Sonora Alta.
 No locality.
 Zimapan.
 Real del Monte.
 Zimapan.
 Real del Monte.
 Zimapan.
 "Mexico".
 Sonora Alta.
 San Blas to Guadalajara.
 Zimapan.
 Zacatecas.

Lyell?

Lyell?

Lyell?

951 *Gentiana angustifolia* Mx.

Zacatecas.

952

953

954

955

956

957

958

959

960

961 *Echites umbellata* Jacq.

"Mexico".

962 *Spigelia coulteriana* Benth.

Zimapan.

963

964 *Marsdenia zimapanica* Hemsl.

Zimapan.

965

966 *Macrosiphonia berlandieri* Gray.

Zimapan.

967 *Macrosiphonia hypoleuca* Muell.

Zimapan.

968

969

970 *Marsdenia coulteri* Hemsl.

Zimapan.

971 *Philibertia elegans* Hemsl.

Real del Monte.

972

973

974

975 *Gonobolus pilosus* Benth.

Zimapan.

976

977

978

979 *Gonobolus velutinus*

980 *Gonobolus nummularius* Hemsl.

981

982

983 *Asclepias coulteri* Gray.

984 *Asclepias neglecta* Hemsl.

985 *Asclepias bidentata* Hemsl.

986

987 *Echites coulteri* Wats.

988 *Asclepias longicornu* Benth.

989 *Asclepias setosa* Benth.

990

991 *Asclepias setosa* Benth.

992

993

994

995

996

997

998 *Philibertia linearis* Gray.

999

000

Jalapa.
Jalapa.

"Mexico".
Zimapan.
Real del Monte.

No locality.

Zimapan.

Zimapan.

Zimapan.

Lyell

Lyell

Co. type?

1001

1002

1003

1004 *Bignonia unguis* L.
1005 *Amphilophium molle* Cham. & Schlecht.
1006 *Pithecoctenium muricatum* Moq.

1007

1008

1009 *Tecoma stans* Juss.

1010

1011

1012

1013 *Dichondra argentea* Humb. & Bonp.

1014

1015

1016

1017

1018

1019

1020

1021 *Spomoea longifolia* Benth.
1022 *Spomoea hartwegi* Benth.
1023 *Spomoea murucoides* Roem. & Schult.

1024

1025

"Mexico".
Zimapan.
Zimapan.

Zimapan.

Real del Monte.

Zacatecas.
Zacatecas.
Zacatecas.

026 *Ipomoea umbellata* Mey.

027

028

029

030

031

032

033

034

035

036 *Ipomoea capillacea* Don.

037

038 *Ipomoea stans* Cav.

039

040 *Ipomoea peduncularis* Bertol.

041 *Ipomoea heterophylla* Ort.

042

043

044

045

046

047

048 *Lithospermum strictum* Lehm.

049

050

San Blas to Tepic.

Zimapan.

Zimapan.

San Blas to Tepic.
"Mexico".

Real del Monte to Zimapan.

051

052

053

054

055 *Antiphytum heliotropoides* A. DC.

056 *Echinopspermum mexicanum* Hemsl.ey.

057

058

059

060

061

062

063

064 *Heliotropium parviflorum* L.

065

066

067 *Cordia boissieri* A. DC.

068 *Cordia macrocephala* H. B. K.

069

070 *Journefortia velutina* H. B. K.

071 *Stachys drummondii* Benth.

072 *Tetradlea coulteri* Gray.

073 *Stachys drummondii* Benth.

074 *Cedronella mexicana* Benth.

075 *Stachys coccinea* Jacq.

Zimapan.

Real del Monte.

Zimapan.

Zimapan.

Sonora Alta.

San Blas to Tepic.

Real del Monte.

Zimapan.

Real del Monte.

Real del Monte.

Real del Monte.

076 *Stachys agraria* Cham. & Schlecht.

077

078 *Cedronella* sp.

079

080 *Poliomintha maribolia* Gray.

081 *Hedeoma rotundifolia* Hemsley.

082

083

084

085

086

087 *Salvia involucrata* Cav.

088

089 *Salvia curviflora* Benth.

090

091

092

093 *Salvia grahami* Benth.

094

095 *Salvia pulchella* DC.

096 *Salvia grahami* Benth.

097 *Salvia elegans* Vahl.

098

099 *Salvia pubescens* Benth.

100 *Salvia mexicana* L.

Real del Monte.

Zimapan.

Zimapan.

Zimapan.

Type.

Zimapan.

Zimapan.

Zimapan.

Zimapan.

Zimapan.

Zimapan.

Real del Monte to Zacatecas.

Real del Monte & Zimapan.

- 101 *Salvia mexicana* L.
 102 *Salvia patens* Cav.
 103 *Salvia polystachya* Ort.
 104
 105
 106
 107
 108
 109
 110
 111 *Salvia angustifolia* Cav.
 112
 113
 114
 115
 116 *Salvia helianthemifolia* Benth.
 117
 118 *Salvia cuneifolia* Benth.
 119
 120
 121 *Hyptis albida* H. B. K.
 122
 123
 124
 125 *Scutellaria caerulea* Moq. & Sessé.

Real del Monte & Zimapan.
 Real del Monte, 7,500 to 8,000 feet.
 Zimapan

Real del Monte.

Real del Monte.

San Blas to Tepic.

Real del Monte & Zimapan.

126

127 *Scutellaria drummondii* Benth.

128

129 *Marrubium vulgare* L.

130 *Gardogia mexicana* Benth.

131

132

133

134

135

136

137

138

139

140

141 *Piva echinata* Puss.

142 *Verbena officinalis* L.

143

144

145

146 *Verbena canescens* H. B. K.

147

148

149 *Verbena ciliata* Benth.

150

Real del Monte at 8,000 feet.
Zimapan.

Zimapan.
Real del Monte.

Zimapan.

1151 *Stachytarpheta albiflora* DC.

1152 *Eryngium* sp.

1153

1154

1155 *Lantana velutina* Mart. & Gal.

1156 *Lippia purpurea* Jacqz.

1157

1158

1159

1160

1161

1162 *Lippia berlandieri* Schauer.

1163

1164 *Duranta plumieri* Jacqz.

1165

1166 *Lippia lycioides* Steud.

1167 *Microsplenium coulleri* Hook. f.

1168 *Vitex mollis* H. B. K.

1169

1170

1171

1172

1173 *Citharexylum affine* D. Don.

1174 *Petræa arborea* H. B. K.

1175

Zimapan.
Real del Monte.

Zimapan.
Zimapan.

Zimapan.

Jalapa.

"
Sonora Alta.

Zimapan.

San Blas to Guadalupe.

Zimapan.

Zimapan.

Lycop?

1176
1177
1178 *Calophanes decumbens* Gray.
1179 *Ruellia parva* Hemsley. (?)

1180

1181

1182

1183

1184 *Ruellia lactea* Cav.

1185

1186 *Ruellia rosea* Hemsley.

1187 *Ruellia pulcherrima* J. Anderson.

1188

1189

1190

1191

1192

1193

1194 *Jacobinia incana* Hemsley.

1195

1196

1197

1198

1199

1200

Bolaños.

Zimapan.

Zimapan.

"
Zimapan.
Zimapan.

Zimapan.

1201

1202

1203 *Loeselia amplexans* Benth.

1204

1205

1206 *Tetramerium hispidum* Nees.

1207

1208

1209

1210 *Calophanes jasminum-mexicanum* Nees.

1211 *Holographis ehrenbergiana* Nees.

1212

1213 *Siphonoglossa pilosella* Torr.

1214

1215 *Spigelia speciosa* H.B.K.

1216

1217

1218 *Physalis foetens* Poir.

1219

1220 *Margaranthus solanaceus* Schlecht.

1221

1222 *Physalis gracilis* Miers.

1223

1224

1225

San Blas to Guadalajara.

Zacatecas.

Zimapan.

Zimapan.

Zimapan.

Zimapan.

Real del Monte.

Zimapan.

Real del Monte.

803.
804.
805.
806.
807.
808.
809.
810.
811.
812.
813.
814.
815.
816.
817.
818.
819.
820.
821.
822.
823.
824.
825.

826?

1226 *Saracha glabrata* Miers.

1227 *Saracha conspersa* Miers.

1228

1229

1230

1231

1232

1233

1234

1235

1236

1237

1238 *Solanum caavurana* Vell.

1239

1240

1241

1242

1243

1244

1245 *Solanum diversifolium* Schlecht.

1246 *Solanum elaeagnifolium* Cav.

1247 " " "

1248 " " "

1249

1250 *Solanum cornutum* Lam.

Zacatecas.
Zimapan.

Jalapa.

San Blas to Tepic.

Zacatecas.

"

"

Zimapan.

1251 *Solanum rostratum* Dun.
1252 *Chamaesaracha coronopus* Gray.

1253

1254

1255 *Nicotiana ipomopsisiflora* Dun.

1256

1257

1258 *Datura ferox* L.

1259

1260 *Allionia incarnata* L.

1261

1262

1263

1264

1265

1266

1267 *Bumelia* sp.?

1268

1269

1270 *Nectouxia formosa* H. B. K.

1271 *Leucophyllum ambiguum* Humb. & Bon.

1272 *Lamourouzia tenuifolia* Mart. & Gal.

1273 *Pentstemon campanulatus* Willd.

1274 *Pentstemon barbatus* Nutt.

1275

Zimapan.
Zacatecas.

Sonora.

Zacatecas.

Sonora Alta

Zimapan.

Real del Monte at about 8500 feet.

Zimapan at 5000 feet.

Real del Monte.

"South Mexico".

Zimapan.

1276 *Pentstemon imberbis* Trautv.

1277

1278 *Pentstemon perfoliatus* Brong.

1279 *Pentstemon hartwegii* Benth.

1280 *Seymeria virgata* Benth.

1281 *Seymeria pinnatifida* Hemsl.

1282 *Seymeria decurva* Benth.

1283 ^{*Silvia prostrata* Benth.}
Seymeria pinnatifida Hemsl.

1284 *Gerardia peduncularis* Benth.

1285 *Herpestis chamaedryoides* H.B.K.

1286 *Loeselia glandulosa* Don.

1287

1288 *Loeselia caerulea* Don.

1289

1290 *Talinum patens* Willd.

1291

1292 *Petunia parviflora* Juss.

1293 *Stemodia durantifolia* Sw.

1294 *Salvia cuneifolia* Benth.

1295

1296

1297

1298

1299

1300

Zimapan.

Zimapan.

Real del Monte.

Real del Monte.

Zimapan.

Real del Monte.

Zimapan.

Zimapan.

Real del Monte.

Zacatecas.

Zacatecas.

Zimapan

Sonora Alta.

Sonora Alta.

Real del Monte.

Type.

(With 1281) Type.

1301

1302

1303

1304

1305

1306

1307

1308

1309

1310 *Mimulus glabratus* H.B.K.

1311

1312

1313 *Sibthorpia pichinchensis* H.B.K.

1314

1315

1316

1317 *Buddleia scordioides* H.B.K.

1318

1319

1320

1321 *Buddleia humboldtiana* Roem. & Schult.

1322

1323

1324

1325

Sonora Alta.

Zimapan.

Zacatecas.

Zacatecas.

- 1326
- 1327 *Mirabilis multiflora* Gray
- 1328 *Loeselia coccinea* Don.
- 1329 *Aphyllon ludovicianum* Gray.
- 1330 *Aphyllon* sp. n. ?
- 1331 *Conopholis americana* Wallr.
- 1332
- 1333 *Leucocarpus alatus* Don.
- 1334 *Berendtia coulteri* Gray
- 1335
- 1336 *Mirabilis longiflora* L.
- 1337
- 1338 *Ipomoea bracteata* Cav.
- 1339 *Maurandia erubescens* Gray.
- 1340 *Antirrhinum maurandioides* Gray.
- 1341
- 1342 *Maurandia barclayana* Lindl.
- 1343
- 1344 *Collomia cavanillesiana* Don.
- 1345
- 1346 *Nierembergia coulteri* Hemsl.ey.
- 1347 *Castilleja scorzoneraefolia* H. B. K.
- 1348
- 1349 *Castilleja arvensis* Cham. & Schlecht.
- 1350

- Zacatecas
- Zimapan.
- Zimapan.
- Sonora Alta.
- Zimapan.
- Zimapan.
- Zimapan & San Blas to Guadalupe. Type?
- " " " " "
- Zimapan
- Mazatlan.
- Zimapan.
- Real del Monte.
- Zimapan.
- Real del Monte.
- Zimapan.
- Real del Monte.
- " " "
- Zacatecas.

1351

1352

1353

1354

1355 *Orthocarpus mexicanus* Hemsl. ex.

1356 *Lamourouxia multifida* H. B. K.

1357 *Lamourouxia rhinanthifolia* H. B. K.

1358 *Lamourouxia viscosa* H. B. K.

1359 *Lamourouxia tenuifolia* Mart. & Gal.

1360 *Pedicularis canadensis* L.

1361

1362

1363

1364

1365

1366 *Mollugo glinusa* A. Rich.

1367

1368

1369

1370

1371 *Gonolobus decumbens* Jacq.

1372

1373

1374

1375

Zacatecas.

Real del Monte.

Zimapan.

Zimapan.

Zacatecas.

Real del Monte.

Cotype.

Sonora Alta

Real del Monte

1376
1377
1378
1379
1380
1381
1382
1383
1384
1385
1386
1387
1388
1389
1390
1391
1392
1393
1394
1395
1396
1397
1398
1399
1400

Polygonum persicarioides HBK.

Polygonum lapathifolium L.

Antigonon leptopus Hook. & Arn.

Oserya coulteriana Tul.

Piper tuberculatum Jacq.

Piper berterianum C. DC.

Peperomia umbilicata Ruiz & Pav.

Peperomia coulteri C. DC.

Real del Monte to Guimapan
Locality

San Blas to Tepic

San Blas to Guadalupe

San Blas to Tepic

Real del Monte

Guimapan

Guimapan

Type

- 1401 *Piper jalapense*
- 1402 *Garrya macrophylla* Hartw.
- 1403 *Garrya laurifolia* Hartw.
- 1404
- 1405
- 1406
- 1407
- 1408
- 1409
- 1410
- 1411
- 1412
- 1413 *Aristolochia taliscana* Hook. & Arn
- 1414
- 1415
- 1416 *Begonia gracilis martiana* (Luh & Otto) Nems.
- 1417
- 1418
- 1419
- 1420
- 1421
- 1422
- 1423
- 1424 *Senkenbergia*
- 1425 *Senkenbergia coulteri* Hook. f.

Jalapapa
Near Real del Monte.
Zimapan.

San Blas to Tepic.

Real del Monte.

Sonora Alta
Sonora Alta

Type?
Cotype?
Cotype?

Type

- 1426 *Okenia hypogaea* Ch. + Schl.
- 1427 *Oxybaphus viscosus* L'Her.
- 1428
- 1429 *Boerhavia paniculata* Rich
- 1430 " "
- 1431
- 1432
- 1433
- 1434 *Senkenbergia annulata* Schauer
- 1435
- 1436
- 1437
- 1438
- 1439
- 1440
- 1441
- 1442
- 1443
- 1444
- 1445
- 1446
- 1447
- 1448
- 1449
- 1450

- Bolaños
- Zacatecas
- Zimapan
- "
- Zimapan

1451
1452
1453
1454
1455
1456
1457
1458
1459
1460
1461
1462
1463
1464
1465
1466
1467
1468
1469
1470
1471
1472
1473
1474
1475

1476
1477
1478
1479
1480
1481
1482
1483
1484
1485
1486
1487
1488
1489
1490
1491
1492
1493
1494
1495
1496
1497
1498
1499
1500

Vitis tiliacifolia Willd
Rhamnus serrata Willd.

Ginapan
Ginapan

- 1501
- 1502
- 1503
- 1504
- 1505
- 1506
- 1507
- 1508
- 1509
- 1510
- 1511
- 1512
- 1513
- 1514
- 1515
- 1516
- 1517
- 1518
- 1519
- 1520
- 1521
- 1522
- 1523
- 1524
- 1525

1514 *Ayeria rotundifolia* Hemsl.
1515 *Ayeria ovata* Hemsl.

Gimapan
Gimapan

Type.
Type.

1526
1527
1528
1529
1530
1531
1532
1533
1534
1535
1536
1537
1538
1539
1540
1541
1542
1543
1544
1545
1546
1547
1548
1549
1550

1551
1552
1553
1554
1555
1556
1557
1558
1559
1560
1561
1562
1563
1564
1565
1566
1567
1568
1569
1570
1571
1572
1573
1574
1575

1576
1577
1578
1579
1580
1581
1582
1583
1584
1585
1586
1587
1588
1589
1590
1591
1592
1593
1594
1595
1596
1597
1598
1599
1600

1601

1602

1603

1604

1605

1606

1607

1608

1609

1610

1611

1612

1613

1614

1615

1616

1617

1618

1619

1620

1621

1622

1623

1624

1625

1626
1627
1628
1629
1630
1631
1632
1633
1634
1635
1636
1637
1638
1639
1640
1641
1642
1643
1644
1645
1646
1647
1648
1649
1650

1651

1652

1653

1654

1655

1656

1657

1658

1659

1660

1661

1662

1663

1664

1665

1666

1667

1668

1669

1670

1671

1672

1673

1674

1675

1676

1677

1678

1679

1680

1681

1682

1683

1684

1685

1686

1687

1688

1689

1690

1691

1692

1693

1694

1695

1696

1697

1698

1699

1700

701
702
703
704
705
706
707
708
709
710
711
712
713
714
715
716
717
718
719
720
721
722
723
724
725

1726

1727

1728

1729

1730

1731

1732

1733

1734

1735

1736

1737

1738

1739

1740

1741

1742

1743

1744

1745

1746

1747

1748

1749

1750

