

# EL PLA SANITARI DEL VALLÈS OCCIDENTAL AL TERRITORI EST

Seguiment  
Sabadell 24/03/2011

# Pla sanitari del Vallès Occidental (I)

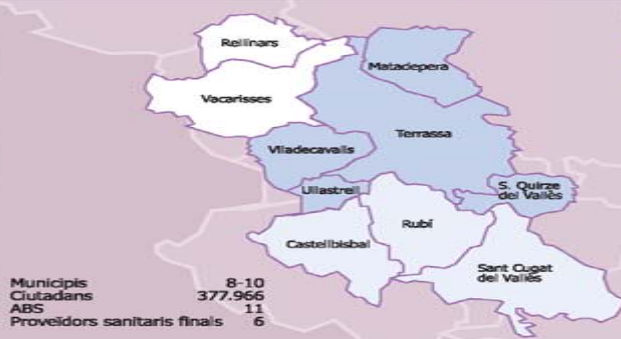


## Objectius

- Millorar la qualitat i l'accessibilitat de l'atenció sanitària dels ciutadans del Vallès Occidental
- Participació dels municipis en el govern dels serveis de salut.

## Planificació en tres fases I. Període 2005 - 2006

### Constitució de dos governs territorials de salut (GTS)



### Pla de xoc 2005-2006

- Accessibilitat i resolució dels serveis d'atenció primària**
- Increment de recursos humans d'atenció primària (+40 medicina general, +27 infermeria)
  - Ampliació de centres d'atenció primària
  - Millorar l'atenció continuada: centres d'urgències d'atenció primària (CUAP), 061.
  - Promoure i facilitar la coordinació entre atenció primària i hospital (TIC, protocols i programes, Salut en Xarxa)
  - Increment de la capacitat resolutiva d'atenció primària (teleoftalmologia, control d'anticoagulants, etc.)
  - Increment de la capacitat resolutiva de l'atenció a la salut social i reproductiva

- L'atenció a les emergències, el transport sanitari: l'urgent i el programat**
- Incrementar la cobertura d'unitats de suport avançat
  - Ampliar vehicles dels lots/nou concurs

- Accessibilitat a alguns programes i serveis**
- Atenció en salut mental: serveis d'atenció ambulatoria i comunitària, Pla de serveis individualitzats, trastorn mental greu, trastorn mental sever, Hospital de Dia de Terrassa, ampliació del Centre de Dia
  - Atenció sociosanitària: Incrementar recursos no institucionalitzats (equip d'avaluació integral ambulatori, PAQES)
  - Atenció a les drogues dependències: nou centre a Sant Cugat
  - Rehabilitació ambulatoria i domiciliària segons concurs
  - Programa Salut i Escola, Programa de diagnòstic ràpid

- Listes d'espera per a intervencions quirúrgiques**
- Augmentar la compra d'intervencions als hospitals del sector (+1.200 intervencions 2005, +1.000 intervencions 2006)
  - Reorganització de quiròfanes al Parc Taulí (+ cirurgia major, + 3.000 cirurgia major ambulatoria)
  - Derivar pacients dins i fora del sector

- Espera i col·lapses als serveis d'urgències hospitalaris**
- Millorar l'accessibilitat d'ingressos urgents
    - Incrementar la capacitat
    - Incrementar les altes mèdiques (Consorci Sanitari de Terrassa, mantenir l'Hospital General de Catalunya, Clínica l'Aliança final 2006)
    - Incrementar la rotació de pacients
    - Reduir l'estada mitjana d'urguts i PIUC
    - Hospitalització domiciliària
    - Facilitar l'accés a convalescència/subseguts
  - Apropar l'atenció al ciutadà
    - Millorar la capacitat resolutiva de l'atenció continuada (model CUAP als centres de Sant Fèlix i Cerdanyola-Ripollet)

- Listes d'espera d'especialistes**
- Incrementar visites i proves (Pla de xoc Parc Taulí + 5.000 primeres visites)
  - Descentralitzar visites i proves (millorar Sant Cugat)
  - Integració d'especialitzats (Sabadell i Cerdanyola-Ripollet)

# Pla sanitari del Vallès Occidental (II)

## II. Període 2006 - 2009

### Projeccions demogràfiques



	2005	2009	2015	
	285.545	304.115	332.532	Sabadell
	136.793	176.267	192.265	Cerdanyola V. Ripollès Montcada i R.
	422.338	480.383	524.796	Total GTS
Rubí-S. Cugat del Valles	148.897	175.754	197.928	
Terrassa	214.642	251.866	275.402	
Total GTS	363.539	427.620	473.330	
<b>Total</b>	<b>785.877</b>	<b>906.002</b>	<b>998.127</b>	<b>Total</b>



### Milliores proposades

**Atenció primària**  
Increment de recursos humans  
Millora d'equipaments  
Millora de la capacitat resolutiva amb ampliació de serveis

	Sabadell	Cerdanyola V.-Ripollès Montcada i Reixac	Rubí-Sant Cugat del Valles	Terrassa	Total
<b>NOVES ÀREES BÀSIQUES DE SALUT</b>	Pisau-solità i Piegamans Polinyà-Sentmenat Can Llong	"Uralita" (Cerdanyola) "Centre Direccional" (Cerdanyola)	Rubí 3 Sant Cugat del Valles 2 i 3	Sant Quirze V. Terrassa (+2) Matadepera	<b>12 o més</b>
<b>CENTRES NOUS</b>	Centre Concòrdia Sud-Campomar Gràcia Can Llong Sentmenat Santa Perpètua 2	"Uralita" "Centre Direccional" Barberà V. 2 Montcada i Reixac 2	Rubí 3 Sant Cugat del Valles 3	Matadepera Can Parellada CL Viladecavalls CL Les Fonts	<b>18</b>
<b>CENTRES AMPLIATS</b>	Santa Perpètua 1 Merinals Pisau-solità i Piegamans Castellor del Valles Polinyà	Serrapareira (Cerdanyola)		Sant Quirze V.	<b>7</b>
<b>CENTRES REFORMATS</b>	Sant Fèlix	Cerdanyola-Ripollès	Sant Cugat Rubí Múria	Rambia	<b>5</b>

**Sabadell**  
Hospital de Sabadell. Posada en funcionament fase 1 prevista per al 2009  
Suport Clínica l'Aliança. 60 llits. Previsió finalització obres final 2006

**Cerdanyola V.-Ripollès Montcada i Reixac**  
Dispositiu hospitalari de Cerdanyola-Ripollès-Montcada i Reixac de 180-200 llits. Posada en funcionament prevista per al 2010. Gestió Corporació Sanitària Parc Taulí de Sabadell

**Rubí-Sant Cugat del Valles**  
Dispositiu hospitalari 80-120 llits de Sant Cugat-Rubí. Calendari pendent de determinar. Gestió Múria de Terrassa-Consejo Sanitari de Terrassa

**Terrassa**  
Ampliació Hospital de Terrassa. Posada en funcionament progressiva.

**Mollet**  
Hospital de Mollet. Posada en funcionament prevista per al 2009 (Hospital de referència de zona. Perpetua de Mogoda i Pisuà-solità i Piegamans). Gestió del Consorci Sanitari de Mollet

**Atenció especialitzada**  
**Millora d'estructures**  
• Hospital de Sabadell  
• Hospital de Terrassa  
**Aprofitament de recursos**  
• Clínica l'Aliança (60 llits)  
• Integració d'especialistes al CAP II  
**Nous recursos**  
• Nou hospital Cerdanyola-Ripollès-Montcada  
• Nou hospital Sant Cugat-Rubí  
**Increment de recursos socio-sanitaris de mitjana i llarga estada**

## III. Horitzó 2015

**Variables d'entorn**

- Prioritats política de salut (Pla de salut)
- Evolució demogràfica
- Evolució de necessitats
- Financament del sistema públic de salut

**Criteris generals de sistema**  
(Equitat, Accessibilitat, Integralitat, Eficàcia, Sostenibilitat, Qualitat, Satisfacció, Participació, Continuitat assistencial.)

- Plans directores (clínica, salut mental, malalties rares i d'última generació, socio-sanitària, integració)
- Plans de reordenació de serveis (atenció primària, terciària, atenció especialitzada, rehabilitació, insuflència renal...)
- Hospitalització d'urgència
- Atenció urgent
- Dependència i serveis socials
- Salut pública

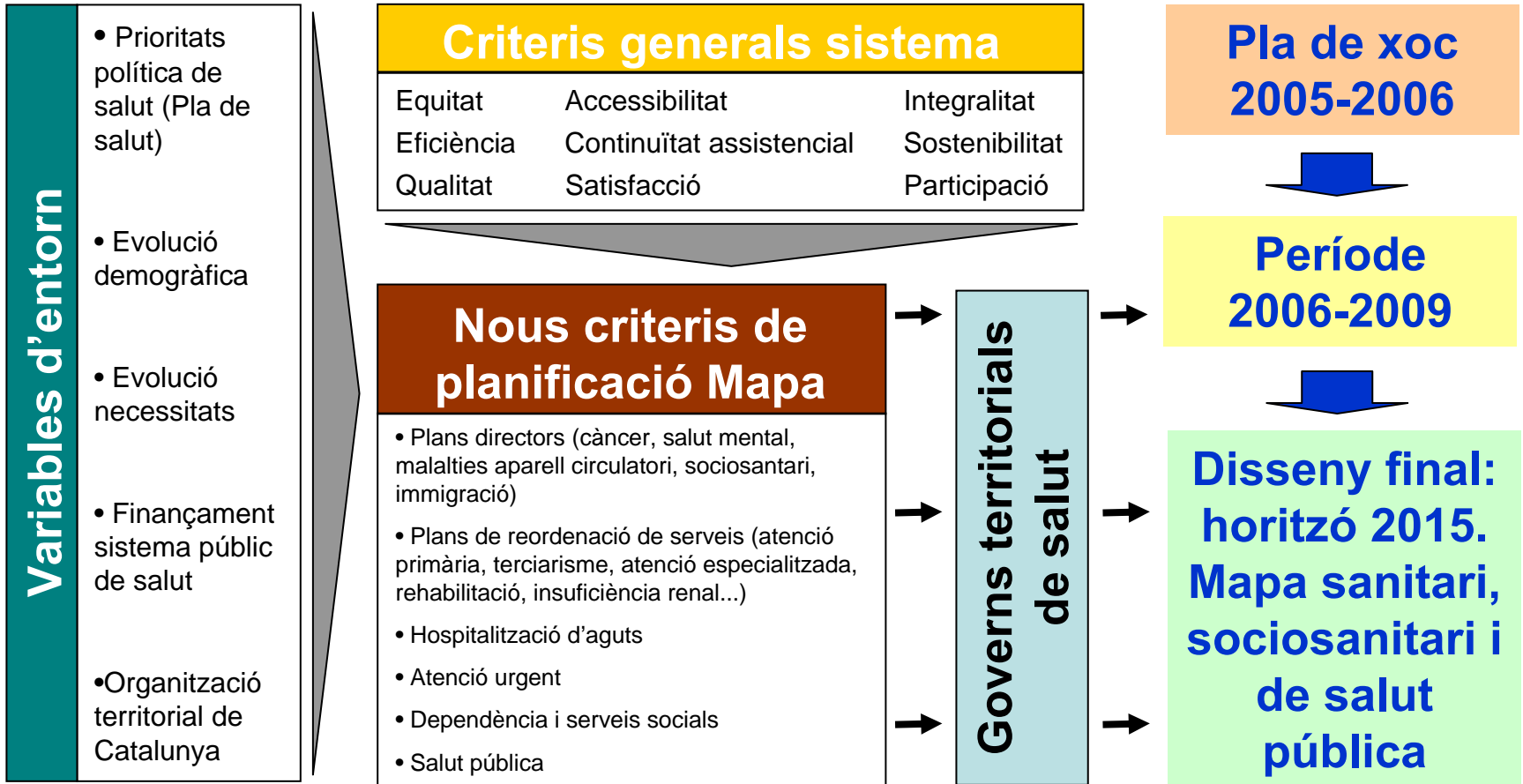
**Nous criteris de planificació**

**Pla de xoc 2005-2006**

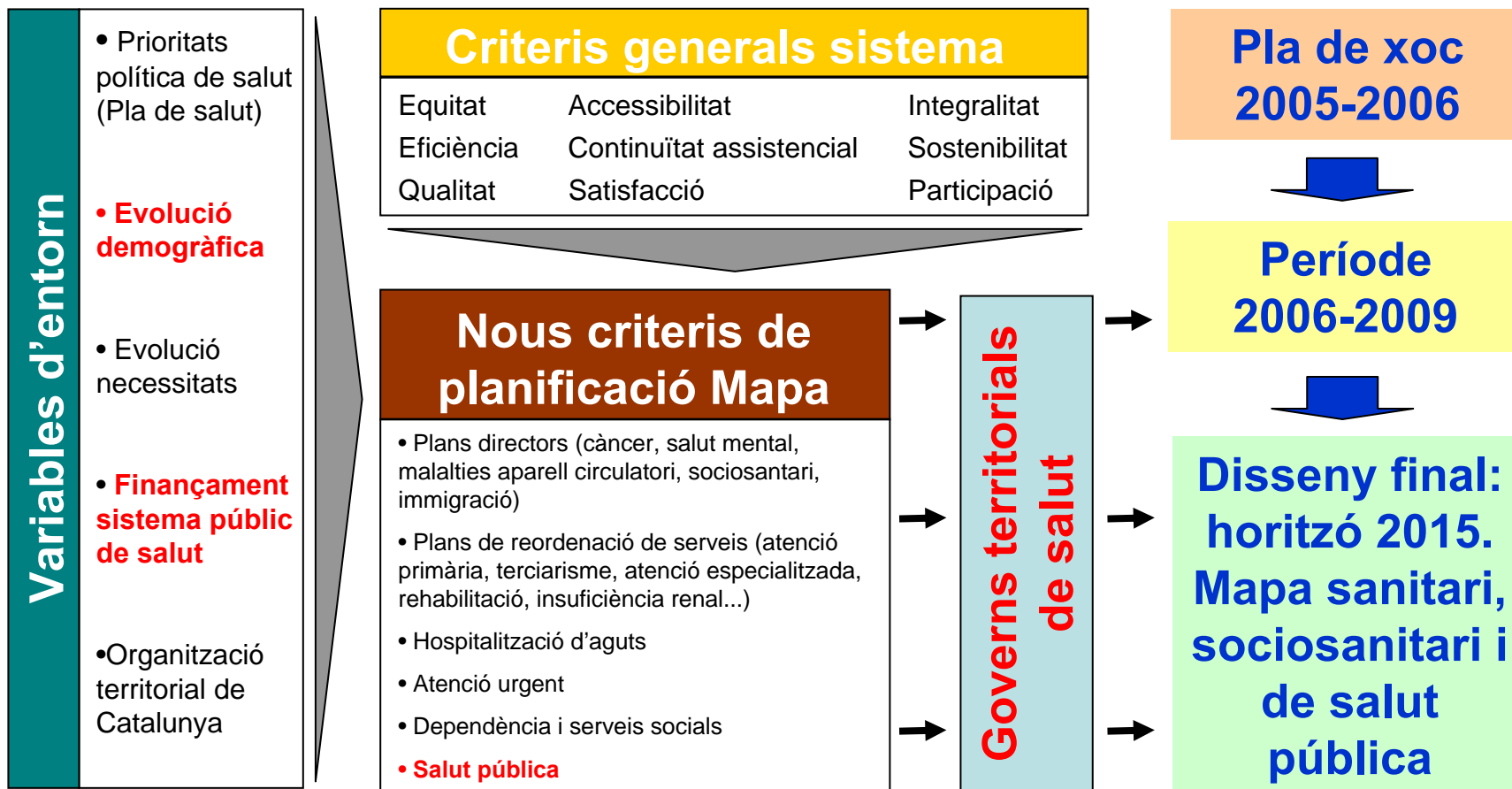
**Període 2006-2009**

**Horitzó 2015. Mapa sanitari, socio-sanitari i de salut pública**

## Mapa: horitzó 2015



## Mapa: horitzó 2015



## PLA DE XOC: Compromisos del Departament de Salut (1Sabadell)

### Actuacions 2004-05

Disponibilitat de 30 llits de l'Hosp. de Terrassa per l'Hosp. de Sabadell  
Derivació de 3 malalts diaris de l'Hosp. de Sabadell a l'H. G. De Catalunya  
Habilitar llist a l'H. G. Granollers i l'H. de Mollet per l'H. de Sabadell  
Ens coordinador CST-CSPT  
Referenciar la població de Sant Quirze del Vallès a l'H. de Terrassa  
Nova unitat d'hosp.subaguts d'SM a Mútua per a tot el Vallès Occidental

Executat  
Executat  
Executat  
Executat  
Executat  
Executat

### Actuacions PIUC 2005-06

Ampliació de 60 llits a l'H. de Terrassa per l'H. de Sabadell  
Aprovació i execució de l'obra de l'H. de Sabadell  
  
Disseny del Pla funcional de l'Hospital lleuger de Montcada-Ripollet-Cerdanyola  
  
Estudi de l'obertura d'una unitat de 30 (60) llits de curta estada a l'Aliança de Sabadell

### PIUC 2005-2006

En marxa. **Edifici façana posada en marxa progressiva. Iniciada fase 1b.**  
**Adjudicada idea guanyadora 10/06/2009. Acabat projecte bàsic avançat. Pendent concurs.**  
**En funcionament des de 1 de novembre de 2009**



# PLA DE XOC: Compromisos de la Conselleria de Salut (2 Sabadell)

## Actuacions V Occ. 2005-06

### Actuacions

#### Infraestructures Atenció Primària

CAP Sabadell Centre  
CAP Sabadell Concòrdia  
CAP Sabadell Gràcia  
CAP Sabadell Sud-Campoamor  
CAP Sabadell Can Llong  
CAP Sabadell Merinals (ampliació)  
CAP Sentmenat  
CAP Santa Perpètua 1 (ampliació)  
CAP Santa Perpètua 2 (nou)  
CAP Barberà (2)  
CAP Cerdanyola "Uralita", La Farigola  
CAP Cerdanyola Serraperera (ampliació)  
CAP II Cerdanyola Ripollet  
CAP Sant Quirze del Vallès (ampliació)

#### Reforços EAP

EAP Castellar del Vallès, ...1 UBA  
EAP Santa Perpètua de la Moguda, ...2 UBA  
EAP Barberà del Vallès... 1 UBA  
EAP Cerdanyola del Vallès...2 UBA  
EAP Sabadell 5, ...1 UBA

#### Altres actuacions atenció extrahospitalària

Actuacions en Atenció Continuada

Transport sanitari Programat

Actuacions Salut Mental

Rehabilitació ambulatoria Sentmenat i Ripollet

### Situació actual

En funcionament

En funcionament

**En obra i equipament. Prevista obertura final 2011**

**En funcionament (inici maig de 2010)**

En projecte. **Conveni 2011.**

**En funcionament. Obertura progressiva 2009**

**En funcionament. Obertura març 2010**

En funcionament

**En funcionament. Obertura juliol 2010**

En funcionament

**En funcionament des de juliol 2009**

En funcionament

En funcionament

En funcionament

#### +Polinyà + Palausolità

Fet

Fet

Fet

Fet

Fet

Fet

Centre d'Urgències d'Atenció Primària (CUAP) del CAP Sant Fèlix idel CAP Cerdanyola-Ripollet

Concurs fet, millora notable

Finalització del Pla de Salut Mental de Catalunya per finals 2005

PSI a Sabadell a partir del juliol d'enguany

Concurs. Ripollet i Palau-Solità, funcionen, Sta Perpètua aviat.



- El Govern Territorial de Salut del Vallès Occidental Est



## Situació de desenvolupament del GTS Vallès Occidental Est

- Constitució **Consell Rector** GTS març de 2009
  - Reunió setembre de 2009 per tal de coordinar actuacions al voltant de la epidèmia de grip A.
  - Reunió estiu 2010, aprovació de memòria i constitució de Consell de Salut
- Constitució de la **Comissió de Coordinació d'Entitats Proveïdores**
  - Reunió constitutiva 14 de juny de 2010
  - Propera constitució de la subcomissió de salut pública.
- En marxa la constitució del **Consell de Salut** (òrgan de participació).
  - Prevista posada en marxa estiu de 2010.



## Govern Territorial de Salut Vallès Occidental Est

(Població assegurats residents RCA 2010)

MUNICIPI	RESIDENTS	ABS
BADIA DEL VALLÈS	14.935	BADIA
BARBERÀ DEL VALLÈS	31.933	BARBERÀ DEL VALLÈS
CASTELLAR DEL VALLÈS	22.934	CASTELLAR DEL VALLÈS
CERDANYOLA DEL VALLÈS	59.405	CERDANYOLA DEL VALLÈS 1, 2, CERDANYOLA -RIPOLLET
MONTCADA I REIXAC	33.328	MONTCADA I REIXAC
PALAU DE PLEGAMANS	14.198	SANTA PERPÈTUA DE MOGODA
POLINYÀ	7.291	SANTA PERPÈTUA DE MOGODA
RIPOLLET	37.971	RIPOLLET, CERDANYOLA - RIPOLLET
SABADELL	212.501	SABADELL 1-A, 1-B, 2, 3-A, 3-B, 4-A, 4-B, 5, 6 I 7
SANT LLORENÇ SAVALL	2.282	CASTELLAR DEL VALLÈS
SANTA PERPÈTUA DE MOGODA	25.119	SANTA PERPÈTUA DE MOGODA
SENTMENAT	7.612	CASTELLAR DEL VALLÈS
<b>TOTAL 12</b>	<b>469.509</b>	<b>19 ABS</b>

GOVERN TERRITORIAL DE SALUT / ÀREA FUNCIONAL	RCA	RCA	RCA	RCA	RCA	Δ%	Δ%	Δ%	Δ%	Δ(n) 09-	Superfície Km <sup>2</sup>	Desnitat Hab/ Km <sup>2</sup>
	2006	2007	2008	2009	2010	06-07	07-08	08-09	09-10	10		
GTS Vallès Occidental Est	442.208	449.834	460.190	466.659	<b>469.509</b>	1,72	2,30	1,41	0,61	2.850	259,00	1.812,78
<b>Total RSB</b>	<b>4.829.331</b>	<b>4.887.691</b>	<b>4.975.876</b>	<b>5.051.946</b>	<b>5.063.118</b>	<b>1,21</b>	<b>1,80</b>	<b>1,53</b>	<b>0,22</b>	<b>11.172,00</b>	<b>3.178,79</b>	<b>1.592,78</b>
<b>Població total Catalunya</b>	<b>7.196.168</b>	<b>7.324.047</b>	<b>7.503.118</b>	<b>7.611.711</b>	<b>7.646.944</b>	<b>1,78</b>	<b>2,44</b>	<b>1,92</b>	<b>0,46</b>	<b>35.233</b>		





Govern Territorial de Salut Vallès Occidental Est

(Població assegurats residents RCA 2010)

MUNICIPI	RESIDENTS	ABS
BADIA DEL VALLÈS	14.935	BADIA
BARBERÀ DEL VALLÈS	31.933	BARBERÀ DEL VALLÈS
CASTELLAR DEL VALLÈS	22.934	CASTELLAR DEL VALLÈS
CERDANYOLA DEL VALLÈS		YOLA -RIPOLLET
MONTCADA I REIXAC		
PALAU DE PLEGAMANS		
POLINYÀ		
RIPOLLET		
SABADELL		
SANT LLORENÇ SAVALL		
SANTA PERPÈTUA DE MOGODA		
SENTMENAT		
<b>TOTAL 12</b>		

**Dades provisionals RCA  
2011**

**Vallès Occidental Est:  
467.700 ciutadans**

**Evolució: -0,4%**

GOVERN TERRITORIAL DE SALUT / ÀREA FUNCIONAL	RCA									Δ(n) 09- 10	Superfície Km <sup>2</sup>	Desnitat Hab/ Km <sup>2</sup>
	2006	2007										
GTS Vallès Occidental Est	442.208	449.834	460.190	466.659	<b>469.509</b>	1,72	2,30	1,41	0,61	2.850	259,00	1.812,78
<b>Total RSB</b>	<b>4.829.331</b>	<b>4.887.691</b>	<b>4.975.876</b>	<b>5.051.946</b>	<b>5.063.118</b>	<b>1,21</b>	<b>1,80</b>	<b>1,53</b>	<b>0,22</b>	<b>11.172,00</b>	<b>3.178,79</b>	<b>1.592,78</b>
<b>Població total Catalunya</b>	<b>7.196.168</b>	<b>7.324.047</b>	<b>7.503.118</b>	<b>7.611.711</b>	<b>7.646.944</b>	<b>1,78</b>	<b>2,44</b>	<b>1,92</b>	<b>0,46</b>	<b>35.233</b>		



Inversions per GTS Vallès Occidental Est							
PROGRAMA	Horitzó 2012						
GTS	GTS VALLÈS OCCIDENTAL EST						
LÍNIA	MUNICIPI	CENTRE	ACTUACIÓ	TIPUS	SITUACIÓ	Total	
Atenció primària	BADIA DEL VALLÈS	CAP BADIA DEL VALLÈS	Adequació seguretat i tancament	RAM	No iniciada	635.000	
			Remodelació	RAM	No iniciada	1.260.000	
	BARBERÀ DEL VALLÈS	CAP ROSA DELS VENTS	Construcció nou CAP	ON	Acabada	2.316.047	
	CASTELLAR DEL VALLÈS	CAP CASTELLAR DEL VALLÈS	Ampliació	RAM	En projecte	932.221	
	CERDANYOLA DEL VALLÈS	CAP CERDANYOLA DEL VALLÈS-SERRAPARERA	Ampliació	RAM	Acabada	294.803	
			Construcció	ON	No iniciada	2.750.000	
	MONTCADA I REIXAC	CAP LA PLANA DEL CASTELL	Construcció nou CAP	ON	Acabada	1.969.461	
			CAP LES INDIANES (MONTCADA I REIXAC-2)	Construcció	ON	Acabada	2.253.991
	PALAU DE PLEGAMANS	CAP MONTCADA I REIXAC	Reforma i ampliació (o nou)	RAM	No iniciada	1.630.000	
			Substitució torres de refrigeració	RAM	Acabada	43.186	
	PALAU DE PLEGAMANS	CAP PALAU-SOLITÀ I PLEGAMANS (NOU)	Construcció CAP nou	ON	Acabada	3.473.123	
	POLINYÀ	CAP POLINYÀ (NOU)	Construcció nou CAP	ON	Acabada	2.109.913	
	RIPOLLET	CAP PINETONS	Construcció	ON	Acabada	3.725.470	
	SABADELL	CAP CAN LLONG	Construcció CAP Can Llong	ON	En projecte	2.480.000	
			CAP CONCÒRDIA (NOU)	Construcció nou CAP	ON	Acabada	2.580.697
			CAP CREU DE BARBERÀ	Construcció	ON	Acabada	1.953.847
			CAP LA SERRA (TORRE ROMEU NOU)	Construcció nou CAP	ON	Acabada	2.037.215
			CAP GRÀCIA LEPANT (NOU)	Construcció nou CAP	ON	En obra	2.952.430
			CAP MERINALS	Ampliació	RAM	Acabada	2.950.000
			CAP CENTRE (ANTIC CAP RAMBLA)	Construcció CAP Centre	ON	Acabada	3.199.265
			CAP SANT FÈLIX	Aire confionatl	RAM	Acabada	3.371.687
				Instal·lació d'ascensors	RAM	Acabada	93.374
				Reposició per adequació normativa	RAM	Acabada	313.000
			CAP SABADELL SUD(NOUI)	Construcció CAP Sud	ON	Acabada	3.981.997
	SANTA PERPÈTUA DE MOGODA	CAP SANTA PERPÈTUA DE MOGODA	Ampliació	RAM	Acabada	2.040.827	
	DE MOGODA	CAP La Florida	Construcció nou CAP	ON	Acabada	2.356.954	
	SENTMENAT	CAP SENTMENAT (NOU)	Construcció	ON	Acabada	2.453.868	
	<b>Atenció Primària Total</b>						<b>56.158.376</b>
	Atenció Hospitalària	MONTCADA I REIXAC	HOSPITAL CERDANYOLA-RIPOLLET-MONTCADA-BARBERÀ (NOU)	Construcció nou hospital Cerdanyola-Ripollet-Montcada i Barberà	ON	En projecte	126.300.000
				SABADELL	CORPORACIÓ SANITÀRIA DEL PARC TAULÍ	POPT-2 fase 1a	RAM
POPT-2 fase 1b			En obres				
<b>Atenció Hospitalària Total</b>						<b>176.855.830</b>	
Atenció Socio sanitària	RIPOLLET	CENTRE SOCIO SANITARI RIPOLLET (NOU)	Construcció centre socio sanitari	ON	En obres	7.820.000	
<b>Atenció Socio sanitària Total</b>						<b>7.820.000</b>	
Atenció Salut Mental	RIPOLLET	CENTRE POLIVALENT I D'INTERNAMENT SALUT MENTAL (NOU)	Construcció	ON	No iniciada	2.480.000	
<b>Atenció Salut Mental Total</b>						<b>2.480.000</b>	
<b>Total general</b>						<b>243.314.206</b>	

**Altres:** L'Aliança de Sabadell (Clínica del Vallès)

**En estudi:** ampliació CAP Montcada i Reixac, CAP/Consultori Can Puiggener Sabadell (ARE), POPT2 fase 2.

## Pressupost

### Contractació al GTS Vallès Occidental Est

	2005	Δ% 06-05	2006	Δ% 07-06	2007	Δ% 08-07	2008	Δ% 09-08	2009	Δ% 09-05
<b>Atenció Primària</b>	56.940.760,07	3,70%	59.050.000,69	10,16%	65.051.541,85	5,87%	68.870.663,59	2,06%	70.286.901,56	23,44%
<b>Atenció especialitzada</b>	134.526.729,32	8,04%	145.344.433,60	16,69%	169.605.355,99	10,14%	186.809.414,94	1,08%	188.831.736,96	40,37%
<b>Atenció Sociosanitària</b>	7.281.744,40	10,70%	8.060.807,16	4,48%	8.422.276,69	7,23%	9.030.832,08	2,00%	9.211.774,60	26,51%
<b>Atenció SM i Addiccions</b>	7.178.771,17	13,31%	8.134.486,97	20,24%	9.780.736,10	2,48%	10.023.001,57	2,75%	10.298.661,61	43,46%
<b>Farmàcia</b>	115.225.522,07	8,17%	124.642.824,20	4,39%	130.112.244,02	9,14%	142.006.297,74	2,00%	144.846.423,69	25,71%
<b>Altres prestacions</b>	6.483.682,31	-5,55%	6.123.688,18	24,79%	7.641.496,24	7,74%	8.232.696,54	8,54%	8.935.981,70	37,82%
<b>Transport Sanitari</b>	3.016.669,74	158,16%	7.787.708,00	49,05%	11.607.520,38	9,23%	12.679.247,16	6,31%	13.479.664,46	346,84%
<b>TOTAL</b>	<b>330.653.879,07</b>	<b>8,62%</b>	<b>359.143.948,80</b>	<b>11,99%</b>	<b>402.221.171,28</b>	<b>8,81%</b>	<b>437.652.153,63</b>	<b>1,88%</b>	<b>445.891.144,58</b>	<b>34,85%</b>

	2005	Δ% 06-05	2006	Δ% 07-06	2007	Δ% 08-07	2008	Δ% 09-08	2009	Δ% 09-05
<b>Càpita per habitant</b>	751,89	8,02%	812,16	10,10%	894,15	6,36%	951,02	0,47%	955,50	27,08%

2009

Atracció	HOSPITALS	ACTIVITAT REALITZADA ALS RESIDENTS EN EL TERRITORI	%	ACTIVITAT REALITZADA ALS RESIDENTS D'ALTRES TERRITORS	%	TOTAL
	Hospital de Sabadell	32.958	93,2%	2.401	6,8%	35.359

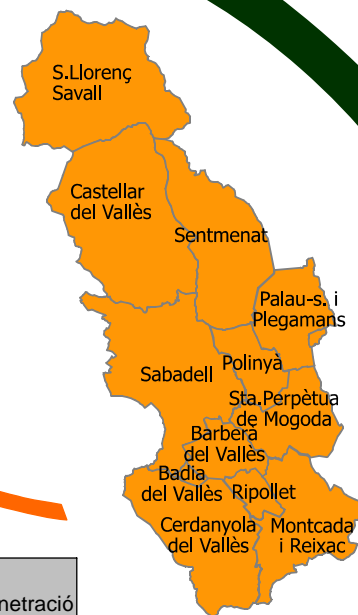
*ABS Sabadell	23.257
ABS Cerdanyola 1 i 2	4.755
ABS Santa Perpètua de Mogoda	4.197
ABS Ripollet	3.465
ABS Montcada i Reixac	3.365
ABS Barberà del Vallès	3.130
ABS Castellar del Vallès	2.917
ABS Badia del Vallès	2.058

GTS Vallès Occidental Oest	554	23,1%
GTS Barcelona	357	14,9%
GTS Vallès Oriental sector central	220	9,1%
GTS Baix Vallès	143	5,9%
GTS Barcelonès Nord - Baix Maresme	88	3,6%
GTS Maresme Central	49	2,0%

\*Nota: correspon a la suma de totes les ABS del municipi

Penetració	Població del GTS Vallès Occidental Est	HOSPITALS				
		ACTIVITAT GENERADA A L'HOSPITAL DEL TERRITORI	%	ACTIVITAT GENERADA A ALTRES HOSPITALS	%	TOTAL
		32.958	68,4%	15.243	31,6%	48.201

Hospital Gral Vall d'Hebron	4.029	26,4%
Hospital Plató	1.530	10,0%
Hospital General de Catalunya	1.510	9,9%
Hospital de Terrassa	1.500	9,8%
Hospital Sant Rafael	1.186	7,8%
Hospital Clínic	999	6,5%



El 68,4% de les altes hospitalàries dels ciutadans del GTS són ateses a centres del propi territori

GTS VALLÈS OCCIDENTAL EST	Nbre altes	Freqüentació	Taxa ajustada	IC 95 %		Penetració
				Inf	Sup	
DRG AP v23						
MÈDICS						
373 PART VAGINAL s/DIAGNOSTICS DE COMPLICACIO	1.797	7,58	7,40	7,38	7,42	83,36
541 PNEUMONIA i ALTRES RESP. exc/BRONQUITIS/ASMA a/cc major	1.323	2,82	3,10	3,08	3,12	54,42
372 PART VAGINAL a/DIAGNOSTICS DE COMPLICACIO	995	4,20	4,10	4,08	4,11	81,91
087 EDEMA PULMONAR/INSUFICIENCIA RESPIRATORIA	952	2,03	2,17	2,16	2,18	94,64
629 NOUNAT DIAG NORMAL PES >2499g s/PQ SIGN	839	1,79	1,67	1,66	1,68	84,15
QUIRÚRGICS						
039 PQ CRISTAL-LI a/ o s/ VITRECTOMIA	3.245	6,91	7,66	7,61	7,71	67,70
119 LIGADURA i ESQUINÇAMENT DE VENES	1.010	2,15	2,18	2,17	2,18	54,36
169 PQ CAVITAT ORAL s/cc	676	1,44	1,43	1,43	1,44	14,94
359 PQ UTER/ANNEXOS s/NEO MALIGNA s/cc	634	2,67	2,72	2,71	2,73	79,18
162 PQ HERNIA INGUINAL/FEMORAL >17a s/cc	609	1,30	1,35	1,34	1,35	50,41

Font d'informació: Sistemes d'informació RSB

N.persones contractades (**)	Atenció hospitalària	Atenció primària de salut	Atenció sociosanitària	Salut mental	Udiat	Salut Pública (*)	Total
<b>Metges</b>	455	413	8	43	80	8	<b>1.007</b>
<b>Infermeres</b>	646	362	45	32	42	7	<b>1.134</b>
<b>Tit.Grau Mig altres</b>	46		3	9	5		<b>63</b>
<b>Treballadores socials</b>	5	10	6	8			<b>29</b>
<b>Tècnics mitjos i Aux. Infermeria</b>	489	105	115	20	104		<b>833</b>
<b>Llevadores</b>	30	35					<b>65</b>
<b>Farmacèutics</b>	12				2	7	<b>21</b>
<b>Veterinaris</b>						6	<b>6</b>
<b>Psicòlegs</b>	5	2	1	27			<b>35</b>
<b>Personal no sanitari</b>	734	426	50	42	116		<b>1.368</b>
<b>Total</b>	<b>2.422</b>	<b>1.353</b>	<b>228</b>	<b>181</b>	<b>349</b>	<b>28</b>	<b>4.561</b>

(\*) No inclosos els professionals d'ajuntaments  
 (\*\*) Dades en personal contractat

- Millores en la xarxa d'atenció primària



## Evolució població ABS i EAP a Sabadell

Unitat Proveïdora	ENTITAT	Població per ABS				Població per EAP			
		2008	2009	2010	Δ% 09-10	2008	2009	2010	Δ% 09-10
EAP SABADELL 1A RAMBLA	ICS	30.081	30.636	31.324	2,2%	28.577	29.623	30.910	4,3%
EAP SABADELL 1B SANT OLEGUER	ICS	20.359	20.623	20.724	0,5%	18.125	18.426	18.846	2,3%
EAP SABADELL 2 CREU ALTA	ICS	26.229	26.263	25.903	-1,4%	24.528	24.743	24.494	-1,0%
EAP SABADELL 3A CA N'ORIAN	ICS	20.480	20.623	20.643	0,1%	20.229	20.300	20.893	2,9%
EAP SABADELL 3B NORD	ICS	16.834	16.962	16.930	-0,2%	15.906	16.456	16.508	0,3%
EAP SABADELL 4A CONCÒRDIA	ICS	15.212	15.262	15.348	0,6%	14.289	14.719	14.935	1,5%
EAP SABADELL 5 LEPANT/ MERINALS	ICS	18.427	18.544	18.564	0,1%	17.476	17.741	17.800	0,3%
EAP SABADELL 6 CREU DE BARBERÀ/ SUD	ICS	31.519	31.956	31.848	-0,3%	31.498	32.894	32.881	0,0%
EAP SABADELL 7 TORRE ROMEU	ICS	8.429	8.761	8.773	0,1%	8.358	8.714	8.787	0,8%
EAP SABADELL 4B CAN RULL	CSPT	20.971	21.800	22.444	3,0%	21.950	21.954	22.081	0,6%
<b>TOTAL GTS VALLÈS OCCIDENTAL EST</b>		<b>208.541</b>	<b>211.430</b>	<b>212.501</b>	<b>0,5%</b>	<b>200.936</b>	<b>205.570</b>	<b>208.135</b>	<b>1,2%</b>

## Ràtios d'atenció primària a la ciutat de Sabadell

	Població assignada 2010
EAP SABADELL 1A RAMBLA	30.910
EAP SABADELL 1B SANT OLEGUER	18.846
EAP SABADELL 2 CREU ALTA	24.494
EAP SABADELL 3A CA N'ORJAC	20.893
EAP SABADELL 3B NORD	16.508
EAP SABADELL 4A CONCÒRDIA	14.935
EAP SABADELL 4B CAN RULL	22.081
EAP SABADELL 5 LEPANT/MERINALS	17.800
EAP SABADELL 6 CREU DE BARBERÀ	32.881
EAP SABADELL 7 CAP LA SERRA	8.787
<b>TOTAL</b>	<b>208.135</b>
	2009 205.570
	2008 200.936

Referència mapa sanitari  
 GTSV Occ Est

Ràtios		
MF	Ped	DUI
1.848	1.401	1.932
1.591	978	1.713
1.522	950	1.633
1.390	1.098	1.607
1.506	985	1.651
1.500	1.273	1.358
1.494	1.434	1.531
1.489	969	1.618
1.644	985	1.566
1.431	654	1.757
<b>1.559</b>	<b>1.063</b>	<b>1.633</b>
1.525	1.073	1.576
1.492	1.046	1.540
<b>1.500</b>	<b>1.200</b>	<b>1.550</b>
<b>1.508</b>	<b>1.109</b>	<b>1.508</b>

# Accessibilitat Atenció Primària



Servei Català  
 de la Salut  
 Regió Sanitària  
 Barcelona

DIRECCIÓ D'ATENCIÓ AL CIUTADÀ

Relació de GTS de la Regió: Dades Desembre Any 2010

Seguiment de l'acompliment de l'objectiu " 85% de cita prèvia en menys de 48 h. de les agendes d'un EAP" (especialitat de MFIC).

Codi GTS	GTS	Percentatge d'acompliment	MFIC
23	ALT PENEDES		69,52%
24	BAIX LLOBREGAT CENTRE - FONTSANTA		74,35%
25	L'HOSPITALET I EL PRAT DE LLOBREGAT		77,15%
26	BAIX LLOBREGAT LITORAL		65,78%
27	BAIX LLOBREGAT NORD		69,50%
28	BAIX MONTSENY		80,65%
29	BARCELONA		80,93%
30	BARCELONES NORD - BAIX MARESME		65,73%
31	GARRAF		94,43%
32	VALLÈS ORIENTAL CENTRAL		82,29%
33	MARESME CENTRAL		76,54%
34	BAIX VALLÈS		49,85%
35	VALLÈS OCCIDENTAL EST		88,74%
36	VALLÈS OCCIDENTAL OEST		82,98%
<b>Total Percentatge de la Regió</b>		<b>REGIÓ SANITÀRIA BARCELONA</b>	<b>75,60%</b>

08/02/2011

GTS - CITA PREVIA - MFIC

Desembre

1 de 1

## Accessibilitat visita programada primària

	%cites < 48 hores		
	setembre 2009	març 2010	desembre 2010
Sabadell 1A Rambla	37,5	74,38	76,25
Sabadell 1B Sant Oleguer	58	83,33	94
Sabadell 2 Creu Alta	52,86	93,28	92,31
Sabadell 3A Ca n'Oriac	100	100	100
Sabadell 3B Nord	64,44	100	100
Sabadell 4A Concòrdia	20	90	91,11
Sabadell 4B Can Rull	61,4	72,13	77,42
Sabadell 5 Lepant/Merinals	84	100	96
Sabadell 6 Creu de Barberà	47,06	84,38	98,81
Sabadell 7 La Serra	100	100	100
<b>MITJANA VOccEst</b>	<b>62,53</b>	<b>84,85</b>	<b>88,74</b>

## Seguiment de les actuacions en infraestructures d'atenció primària

	SABADELL		CERDANYOLA V.- RIPOLLET-MONTCADA I REIXAC		TOTAL
<b>CENTRES NOUS</b> * en negreta, centres addicionals, la resta, substitució de centres actuals	Centre (S) Concòrdia (S) Sud-Campoamor (S) Gràcia (S) <b>Can Llong (S)</b> Sentmenat <b>Santa Perpètua 2</b>		<b>La Farigola (C)</b> <b>Plana del Castell (C)</b> <b>Ripollet 2</b> <b>Barberà V. 2</b> <b>Montcada i Reixac 2</b>		<b>12</b>
<b>CENTRES AMPLIATS</b> , en cursiva, seràn centres nous	Santa Perpètua 1 Merinals <i>Palau-solità i Pleglamans</i> <b>Castellar del Vallès</b> <i>Polinyà</i>		Serraparera		<b>6</b>
<b>CENTRES REFORMATS</b>	Sant Fèlix +CUAP		CAP II Cerdanyola-Ripollet +CUAP		<b>2</b>

Funcional  
Projecte  
Obra  
Finalitzat



Conveni amb l'Ajuntament  
Entitat proveïdora

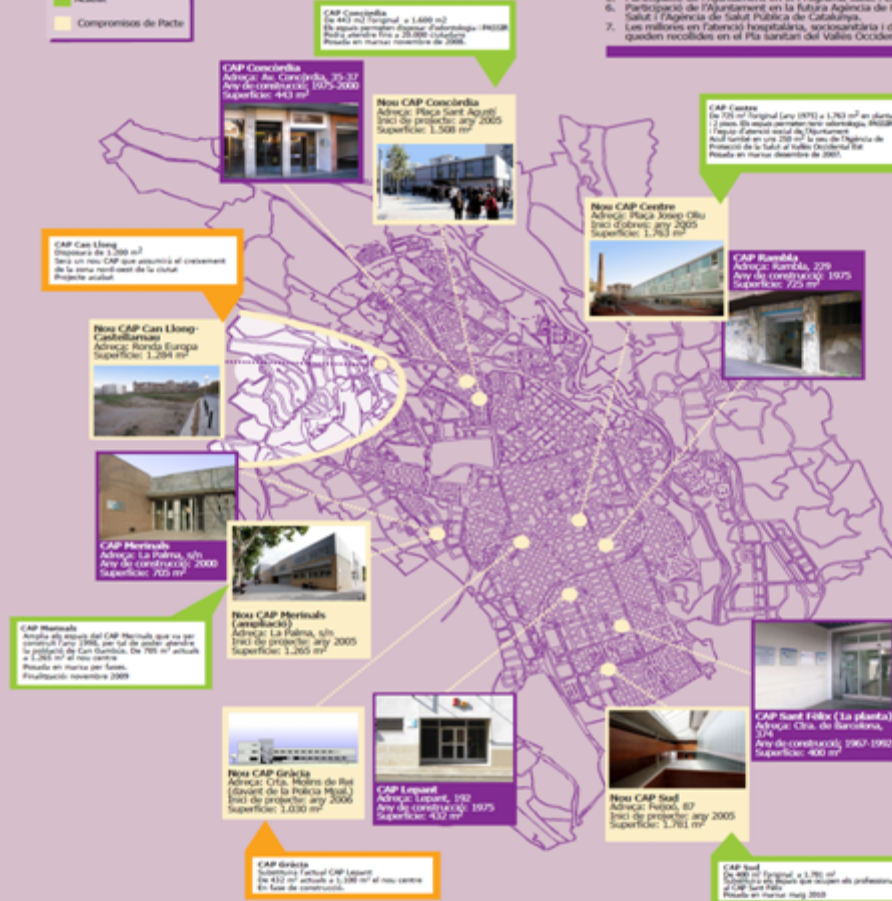
El bon ritme en les actuacions no seria possible sense la col·laboració dels ajuntaments i les entitats proveïdores

# Conveni per a la millora de la qualitat de la xarxa sanitària de la ciutat de Sabadell

- Situació 2006
- Situació 2010
- En fase d'execució
- Acabat
- Compromís de Pacte

## Acords

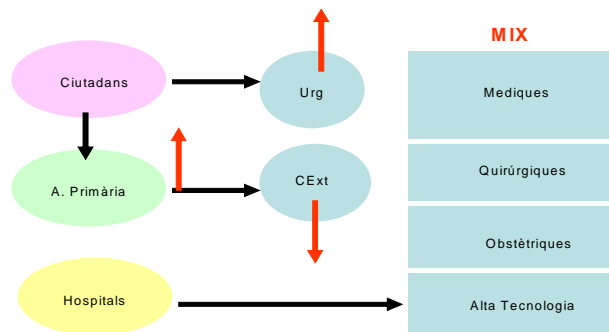
1. Censat de terrenys municipals per a la construcció de nous centres d'atenció primària (CAP).
2. Ampliació d'un CAP.
3. Substitució de 4 CAP antics per 4 CAP nous.
4. Creació d'una nova àrea bàsica de salut (ABS) i construcció del seu CAP nou.
5. Participació de l'Ajuntament en el Programa Salut i Escola.
6. Participació de l'Ajuntament en la futura Agència de Protecció de la Salut i l'Agència de Salut Pública de Catalunya.
7. Les millores en l'atenció hospitalària, socio sanitària i de salut mental queden recollides en el Pla Sanitari del Vallès Occidental.



2006 - 2010

- Millores als centres d'atenció especialitzada

## Accessibilitat a la hospitalització a Taulí



### ACTUACIONS ESTRUCTURALS

Hospital l'Aliança de Sabadell (Clínica del Vallès)

- **Obertura finals d'any 2009 increment progressiu d'activitat.**

Hospital Ernest Lluch (Cerdanyola – Ripollet – Montcada - Barberà)

- **Projecte bàsic finalitzat. Pendent licitació obra.**

Nou hospital de Mollet

- **Obertura juliol 2010, des de gener derivacions des de Palau-solità i Santa Perpètua.**

Ampliació Parc Taulí

- **Edifici façana inaugurat maig 09 obertura progressiva**

### ACTUACIONS FLUXOS EN MARXA

#### Drenatge d'urgències

- Clínica del Vallès (prop de 2000)
- Gral de Catalunya (prop de 2.000)

#### Reducció de territori de referència

- Sant Quirze
- Can Rull
- **Santa Perpètua i Palau-solità.**

#### Drenatge d'intervencions quirúrgiques

- Clínica del Vallès (prop de 2000)
- Altres drenatges (Terrassa i Barcelona)

#### Altres fluxos directament des de la primària

- Cl. Plató
- Altres



## Pla d'obres de l'Hospital de Sabadell (POPT)

### Les grans fases del Projecte

El manteniment de l'activitat assistencial amb el mínim impacte sobre els usuaris ens obliga a desenvolupar el projecte *Taulí nou 2006 -2010* en dues subfases arquitectòniques:



1a fase		2a fase
Subfase A	Subfase B	
2006 -2008	2009 -2010	Per determinar
Construcció 2/3 edifici Taulí nou	Adequació altres espais edifici Taulí	- Enderroc edifici Santa Fe - Construcció nou edifici Salut Mental - Construcció 1/3 edifici Taulí nou
Nova construcció: 15.277 m <sup>2</sup> Rehabilitació: 1.048 m <sup>2</sup>	Rehabilitació: 3.978 m <sup>2</sup>	Nova construcció: 13.278 m <sup>2</sup> Rehabilitació: 3.619 m <sup>2</sup>
Superfície afectada: 20. 303 m <sup>2</sup>		Superfície afectada: 16.897 m <sup>2</sup>
		Per determinar



## Nova Clínica del Vallès i futur hospital Ernest Lluch





## EVOLUCIÓ CONTRACTACIÓ CORP. SANITÀRIA TAULÍ: 2004-2010

### CONTRACTACIÓ CATSALUT (no inclou política retributiva)

(provisional)

		Any 2004	Any 2005	Any 2006	Any 2007	Any 2008	Any 2009	Any 2010	
<b>XHUP</b>	H. Sabadell	88.815.809,91 €	93.778.335,03 €	102.619.894,71 €	119.935.722,79 €	129.887.526,20 €	136.537.102,49 €	157.413.752,52 €	77,24%
<b>AIR</b>	CH Taulí	2.295.715,98 €	2.362.246,24 €	2.953.524,36 €	3.047.674,96 €	3.175.792,52 €	3.239.308,37 €	3.239.308,37 €	41,10%
<b>SS</b>	R. Albada	6.385.913,20 €	7.281.742,40 €	8.060.807,20 €	8.540.747,65 €	9.030.832,06 €	9.211.774,58 €	9.211.774,58 €	44,25%
<b>SM</b>	CH Taulí	4.658.543,21 €	5.376.513,80 €	6.020.145,01 €	7.038.085,19 €	7.179.665,24 €	7.408.122,59 €	8.284.271,33 €	77,83%
<b>AP</b>	EAP Sabadell 4B	1.989.977,14 €	2.184.554,36 €	2.473.288,13 €	2.689.245,81 €	2.936.853,11 €	3.040.191,25 €	3.325.385,85 €	67,11%
<b>TOTAL</b>		<b>104.145.959,44 €</b>	<b>110.983.391,83 €</b>	<b>122.127.659,41 €</b>	<b>141.251.476,40 €</b>	<b>152.210.669,13 €</b>	<b>159.436.499,28 €</b>	<b>181.474.492,65 €</b>	
<b>Increment</b>			6,6%	10,0%	15,7%	7,8%	4,7%	13,8%	

### POLÍTICA RETRIBUTIVA

		Any 2004	Any 2005	Any 2006	Any 2007	Any 2008	Any 2009	Any 2010	
<b>XHUP</b>	VI Conveni	5.743.515,75 €	7.362.279,99 €	9.250.838,27 €	Absorbit en contracte				
<b>XHUP</b>	VII Conveni			4.751.024,06 €	11.157.730,06 €	14.334.981,12 €	14.334.981,12 €	Absorbit en contracte	
<b>SS</b>	VII Conveni			380.472,74 €	838.990,30 €	907.427,74 €	907.427,74 €	907.427,74 €	
<b>SM</b>	VII Conveni			284.182,68 €	649.129,58 €	701.044,74 €	701.044,74 €	Absorbit en contracte	
<b>AP</b>	VII Conveni			116.740,01 €	263.342,42 €	285.194,60 €	285.194,60 €	Absorbit en contracte	
<b>TOTAL</b>		<b>5.743.515,75 €</b>	<b>7.362.279,99 €</b>	<b>14.783.257,76 €</b>	<b>12.909.192,36 €</b>	<b>16.228.648,20 €</b>	<b>16.228.648,20 €</b>	<b>907.427,74 €</b>	
<b>Increment</b>			28,2%	100,8%	-12,7%	25,7%	0,0%	-94,4%	

<b>TOTAL</b>	<b>109.889.475,19 €</b>	<b>118.345.671,82 €</b>	<b>136.910.917,17 €</b>	<b>154.160.668,76 €</b>	<b>168.439.317,33 €</b>	<b>175.665.147,48 €</b>	<b>182.381.920,39 €</b>
<b>Increment anual</b>		7,7%	15,7%	12,6%	9,3%	4,3%	3,8%
<b>Increment acumulat</b>			24,6%	40,3%	53,3%	59,9%	66,0%





## EVOLUCIÓ DE L'EQUIP HUMÀ DE LA CSPT

	2004	2005	2006	2007	2008	2009	Increment
<b>total professionals</b>	2.506	2.620	2.764	3.120	3.265	3.377	<b>34,76%</b>
<b>persones amb contracte fix</b>	1.855	1.963	2.098	2.360	2.419	2.553	<b>37,63%</b>
<b>total per categories:</b>							
<b>metges</b>	500	531	589	626	655	670	<b>34,00%</b>
<b>infermeria</b>	1.308	1.378	1.458	1.733	1.795	1.850	<b>41,44%</b>
<b>serveis generals (1)</b>	347	352	358	380	394	420	<b>21,04%</b>
<b>funció admtdva. i de suport (2)</b>	351	359	359	381	421	437	<b>24,50%</b>
<b>residents en formació:</b>							
<b>MEF (metges especialistes)</b>	122	124	126	141	143	156	<b>27,87%</b>
<b>FEF (farmacèutics)</b>	4	4	4	4	4	6	<b>50,00%</b>
<b>LLIR (llevadores)</b>	6	6	6	7	8	8	<b>33,33%</b>

(1) administratius, informàtics, ordenances, telefonistes,...

(2) Cuiners, manteniment, etc

En l'evolució del personal han influït:

- l'impacte dels 2 darrers convenis XHUP (reduccions de jornada)
- integració d'especialitats
- increment d'activitat i nous serveis
- millores selectives de dotació en àmbits deficitaris



## **EVOLUCIÓ DE L'EQUIP HUMÀ de l'ATENCIÓ PRIMÀRIA DE l'ICS al GTS VALLÈS OCCIDENTAL**

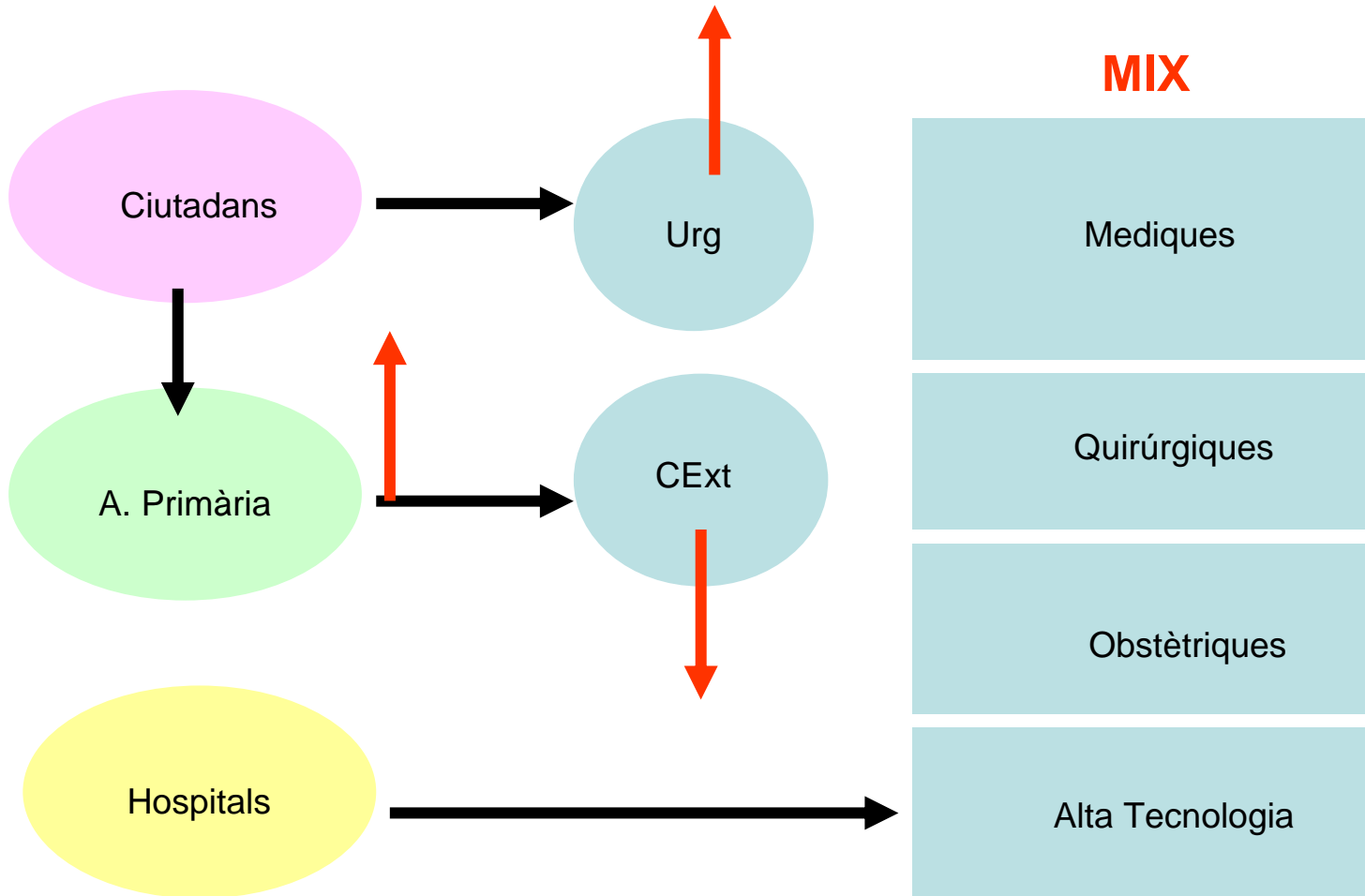
<b>Total per categories</b>	<b>2004</b>	<b>2005</b>	<b>2006</b>	<b>2007</b>	<b>2008</b>	<b>2009</b>	
Personal facultatiu (1)	421	425	458	452	448	457	8.5%
Infermeras(personal no facultatiu)(2)	436	449	461	480	478	485	11.2%
Personal no sanitari(3)	357	355	370	364	376	380	6.4%
<b>Total Professionals</b>	<b>1214</b>	<b>1229</b>	<b>1289</b>	<b>1296</b>	<b>1302</b>	<b>1322</b>	<b>8.9%</b>

(1) Metges de família, Radiòlegs, Ginecòlegs, Especialistes, Odontòleg

(2) Infermeres, Aux. Infermeria, Llevadores, Treballadors Socials

(3) Aux. Admin., Administratius, Zeladors, Manteniment, Conductors, Suport Direcció, Informàtica

## Accessibilitat a la hospitalització a Taulí





## Llista d'espera ambulatoria al Taulí

Desembre de 2005:

Segons la graella d'activitat i llista d'espera ambulatoria, a final de 2005 hi havia gairebé 41.000 pacients en espera de 1a visita dels que 14.140 estaven pendents de programar, amb una activitat de 64.394 primeres, el temps mitjà de resolució era de 232 dies

Desembre de 2006:

Segons la graella d'activitat i llista d'espera ambulatoria, a final de 2006 hi havia 38.224 pacients en espera de 1a visita dels que 11.087 estaven pendents de programar, amb una activitat de 84.905 primeres, el temps mitjà de resolució era de 164 dies

Desembre de 2008:

Segons la graella d'activitat i llista d'espera ambulatoria, a setembre de 2008 hi ha 21.299 pacients en espera de 1a visita, el temps mitjà de resolució és de 66 dies

Març de 2010:

Segons la graella d'activitat i llista d'espera ambulatoria, a Març de 2010 hi ha 23.194 pacients en espera de 1a visita, el temps mitjà de resolució és de 74,22 dies

### Elements clau de la millora:

- Integració de l'atenció especialitzada
- Increment de l'activitat del Parc Taulí \*\*\*\*\*
- Derivació de pacients a d'altres centres
- Assignació de territoris a d'altres centres
- Coordinació Primària-especialitzada



## Llista d'espera ambulatoria al territori

### Dades a març 2010. Llista d'espera en mesos

TMR(dies)	Cerd-Rip	S. Fèlix	H. Sabadell	Total general
ACV			0,33	0,33
CAR	0,18	1,23	0,58	0,74
CIR			4,31	4,31
COT	2,88	2,84	1,31	2,13
DER	2,12	4,42	0,43	2,48
DIG	0,20	1,18	1,08	0,93
END	2,24	0,83	1,27	1,37
GIN			1,07	1,07
NEU	1,65	3,53	1,99	2,12
OFT			3,39	3,39
ONC			0,62	0,62
ORL	2,60	5,03	3,09	3,74
PNL	2,65	2,27	5,90	4,54
REU	1,84	2,02	0,68	1,58
URO			2,31	2,31
<b>Total general</b>	<b>1,98</b>	<b>3,03</b>	<b>1,94</b>	<b>2,25</b>

### Dades a desembre 2010

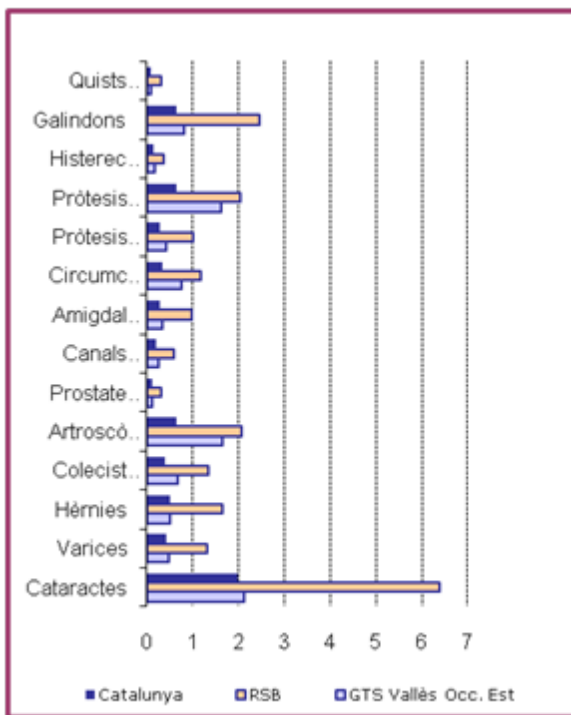
Suma de Temps mitjà de resolució (mesos)	Cerdanyola-Ripollet	Sant Fèlix	Hospital Sabadell
ACV			1,4
CAR	0,6	1,8	1,0
CIR			4,1
COT	1,8	5,3	1,4
DER	0,9	5,3	1,1
DIG	0,2	1,6	1,4
END	2,7	2,5	1,1
GIN			2,7
NEU	3,2	1,9	1,4
OFT			3,0
ONC			0,5
ORL	2,9	5,4	1,6
PNL	3,2	2,6	3,9
REU	1,7	2,2	1,2
URO	0,1		2,3

Mitjana mesos  
espera

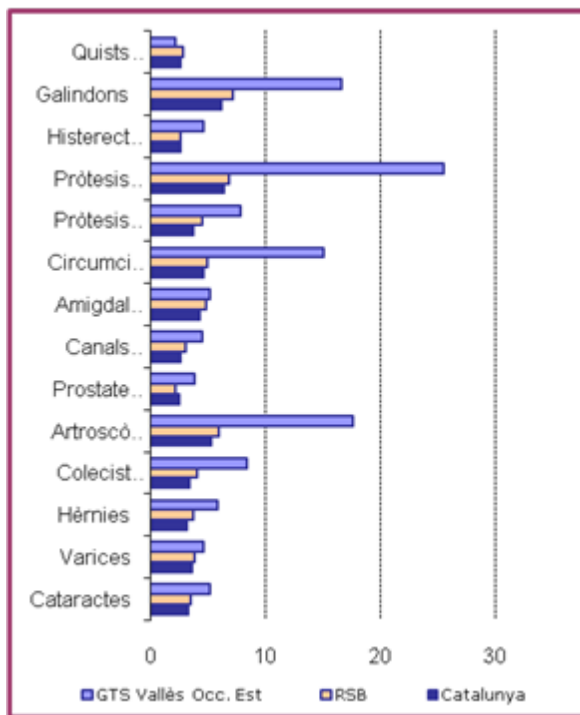
**2,4**



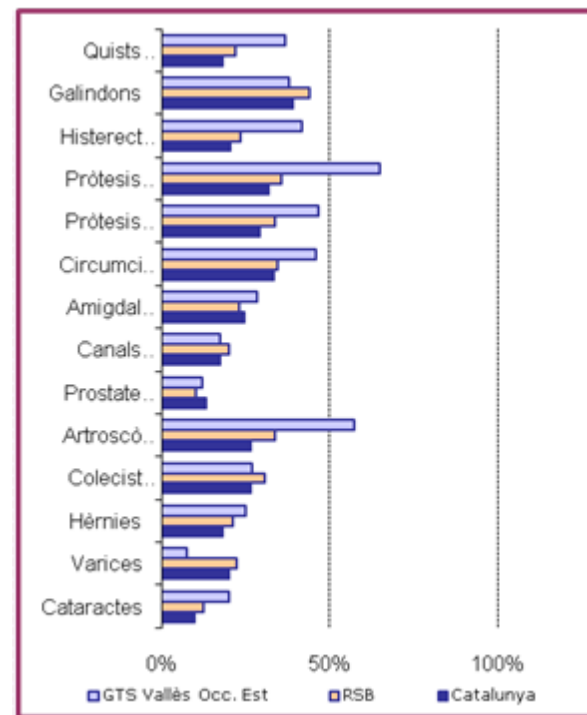
Pacients en llista d'espera per 1000 habitants



Temps de resolució (en mesos)



% de casos per sobre dels 6 mesos



	Catalunya	RS Barcelona	GTS Vallès Occidental Est
Pacients en llista d'espera quirúrgica	50.705	37.427	4.639
% diferència període anterior	-0,02%	-0,83%	7,26%
Temps de resolució (en mesos) dels procediments quirúrgics	3,85	4,21	8,23
Pacients en llista d'espera de proves diagnòstiques*	122.891	83.401	4.796
Temps d'espera de proves diagnòstiques (dies)*	46	51	64

\*Les dades de proves diagnòstiques actualment fan referència a un 40% aproximadament del total de la xarxa sanitària pública



## Derivacions 2010

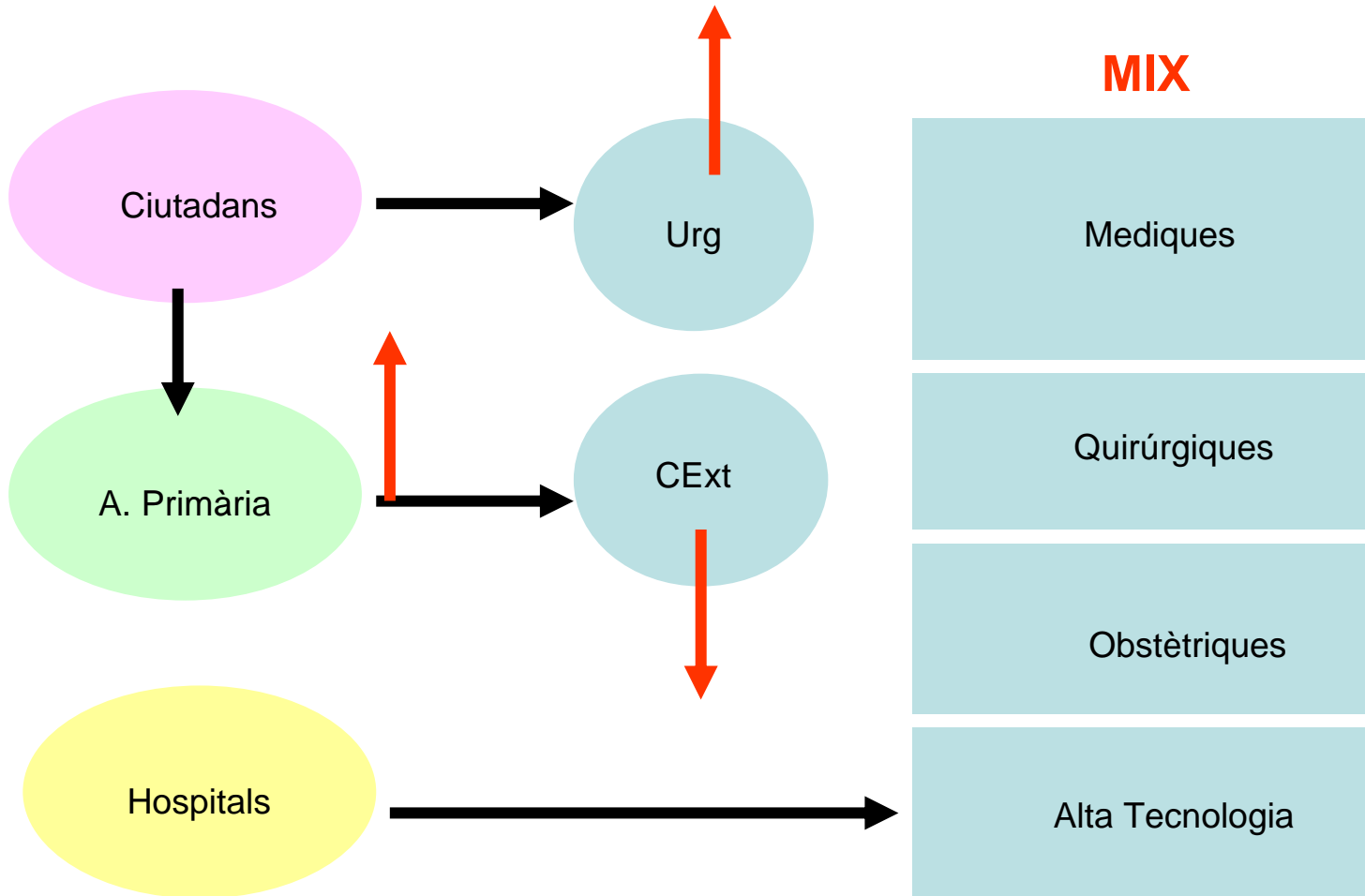
Centre d'origen

Hospital de Sabadell

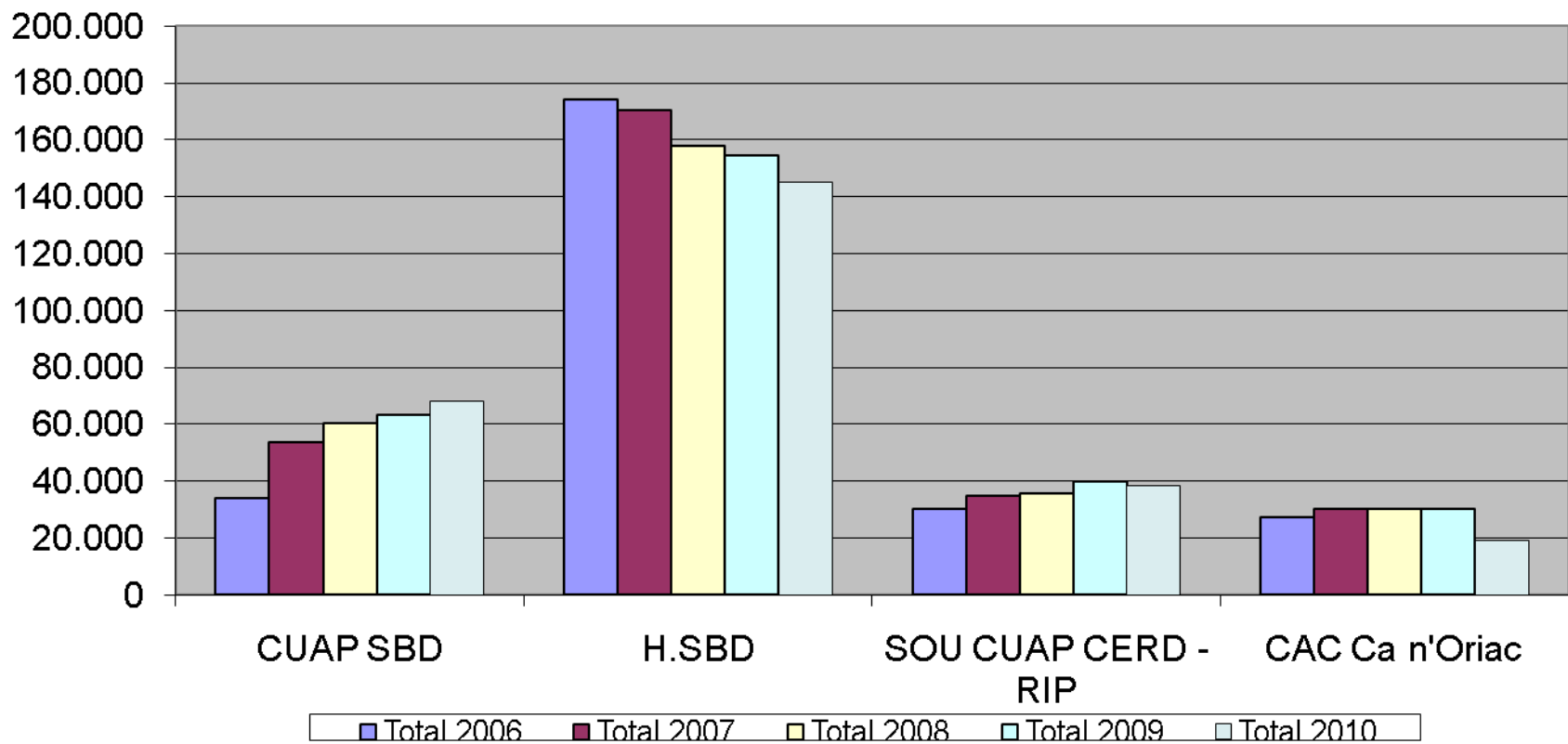
	C. Vallès	H. Clínic	H. Plato	H. Sagrat Cor	H. Sant Rafael	IMAS	Total general
<b>Amigdales</b>	<b>25</b>						<b>25</b>
<b>Artroscòpies</b>	<b>344</b>						<b>344</b>
<b>Cataractes</b>	<b>498</b>						<b>498</b>
<b>Circumsicions</b>	<b>251</b>		<b>50</b>				<b>301</b>
<b>Colecistectomies</b>	<b>253</b>						<b>253</b>
<b>Dacrios</b>	<b>77</b>				<b>26</b>		<b>103</b>
<b>Gallindons</b>	<b>375</b>						<b>375</b>
<b>Lligaments Encreuats</b>	<b>3</b>						<b>3</b>
<b>Material Osteosintesi</b>	<b>214</b>						<b>214</b>
<b>Ovaris</b>	<b>80</b>						<b>80</b>
<b>P.Genoll</b>	<b>89</b>	<b>70</b>				<b>63</b>	<b>222</b>
<b>P.Maluc</b>	<b>9</b>				<b>91</b>		<b>100</b>
<b>P.Vesicals</b>			<b>50</b>				<b>50</b>
<b>Parpella</b>	<b>115</b>						<b>115</b>
<b>Pterigi</b>	<b>153</b>		<b>25</b>				<b>178</b>
<b>Quist Pilonidal</b>	<b>6</b>						<b>6</b>
<b>Septoplasties</b>				<b>30</b>			<b>30</b>
<b>Total general</b>	<b>2492</b>	<b>70</b>	<b>125</b>	<b>30</b>	<b>117</b>	<b>63</b>	<b>2897</b>



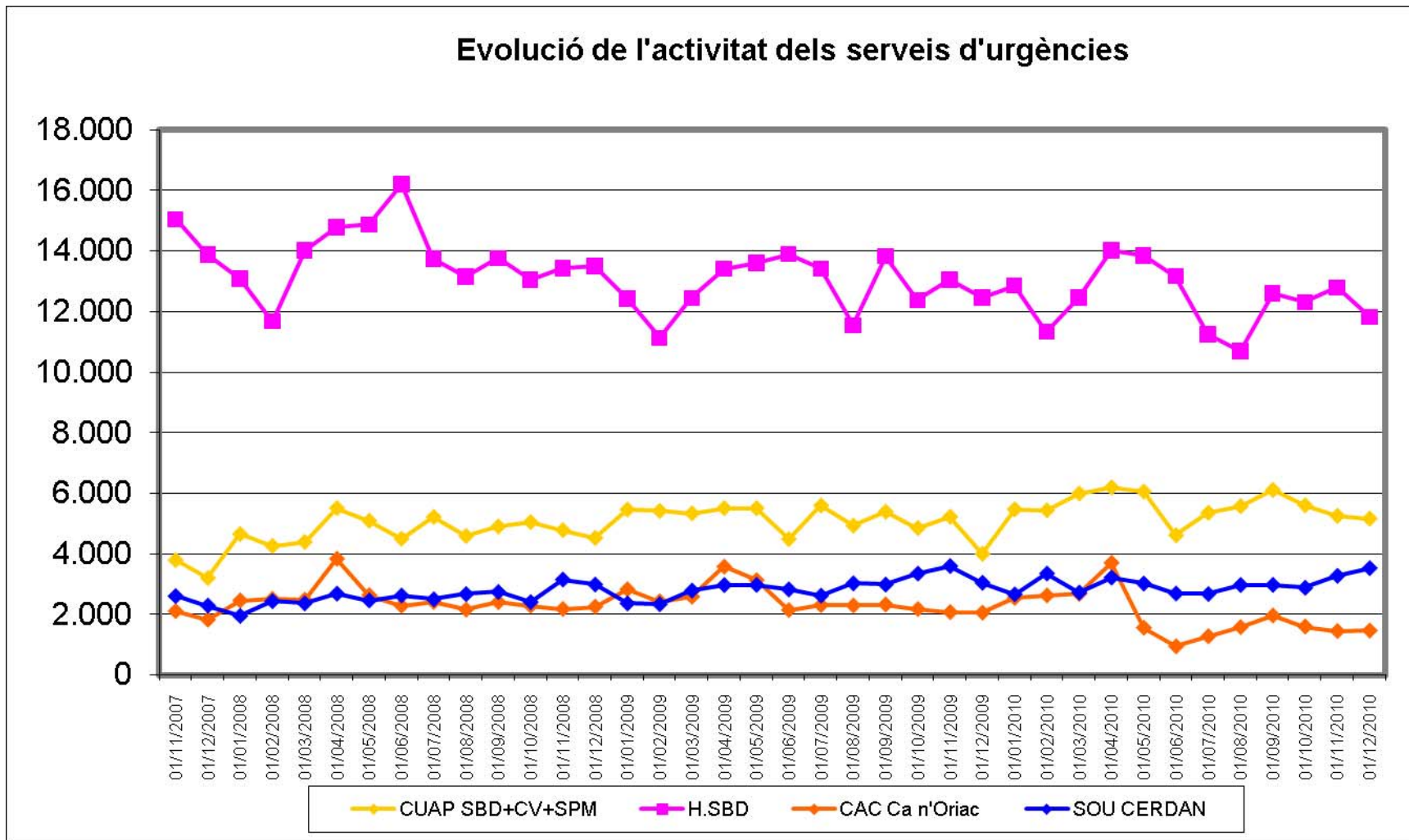
## Accessibilitat a la hospitalització a Taulí

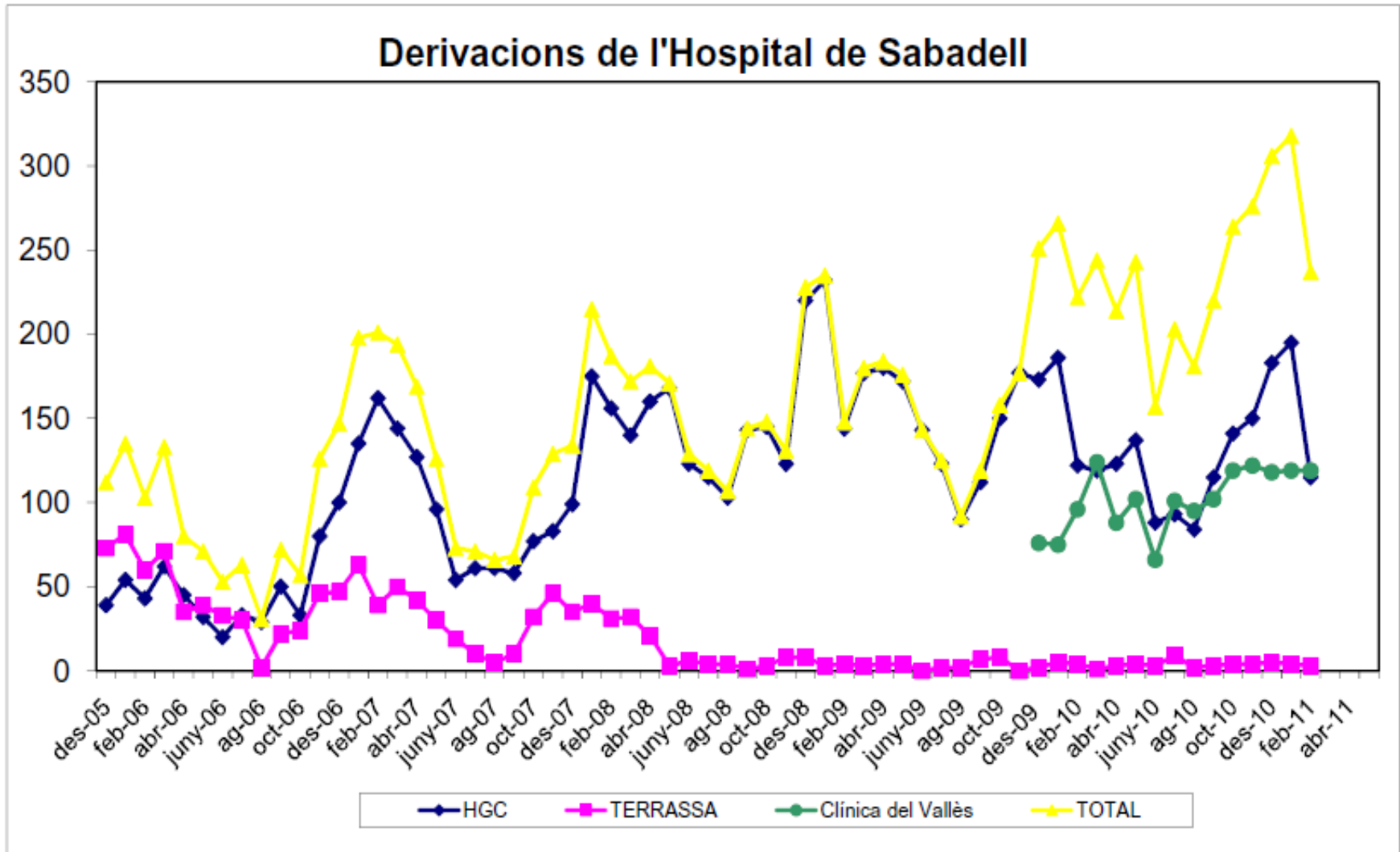


## ACTIVITAT URGÈNCIES

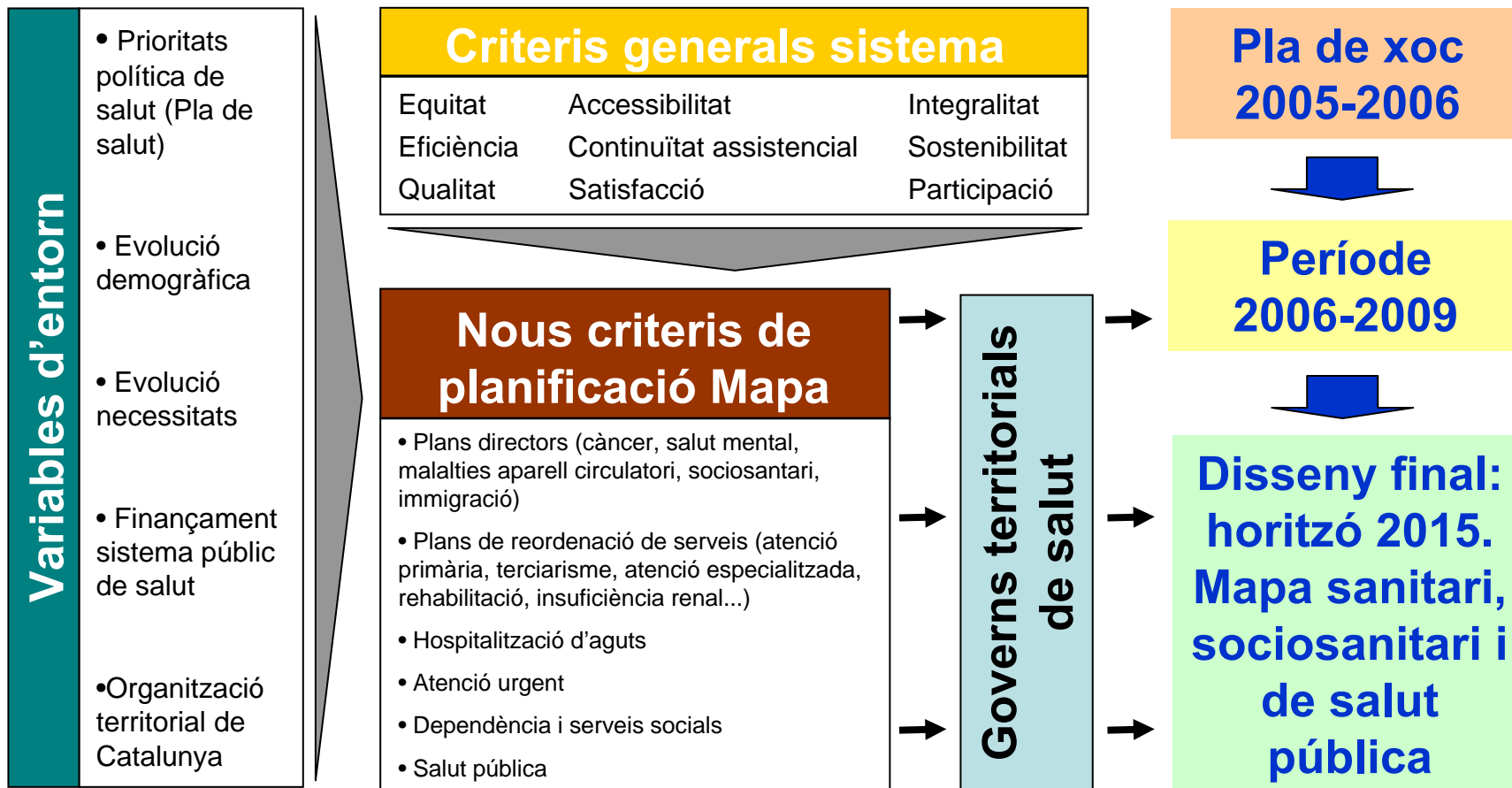


# Evolució de les urgències ateses als diferents centres





## Mapa: horitzó 2015



## Mapa: horitzó 2015

