

THE METROPOLITAN MUSEUM OF ART

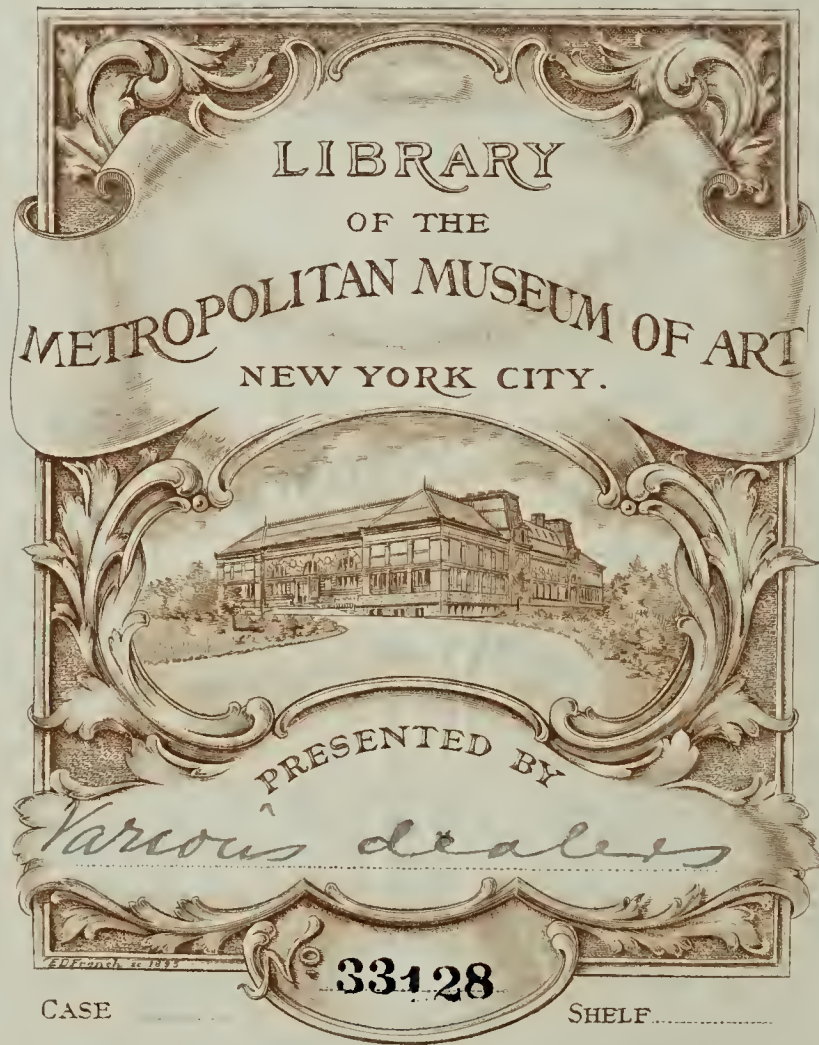


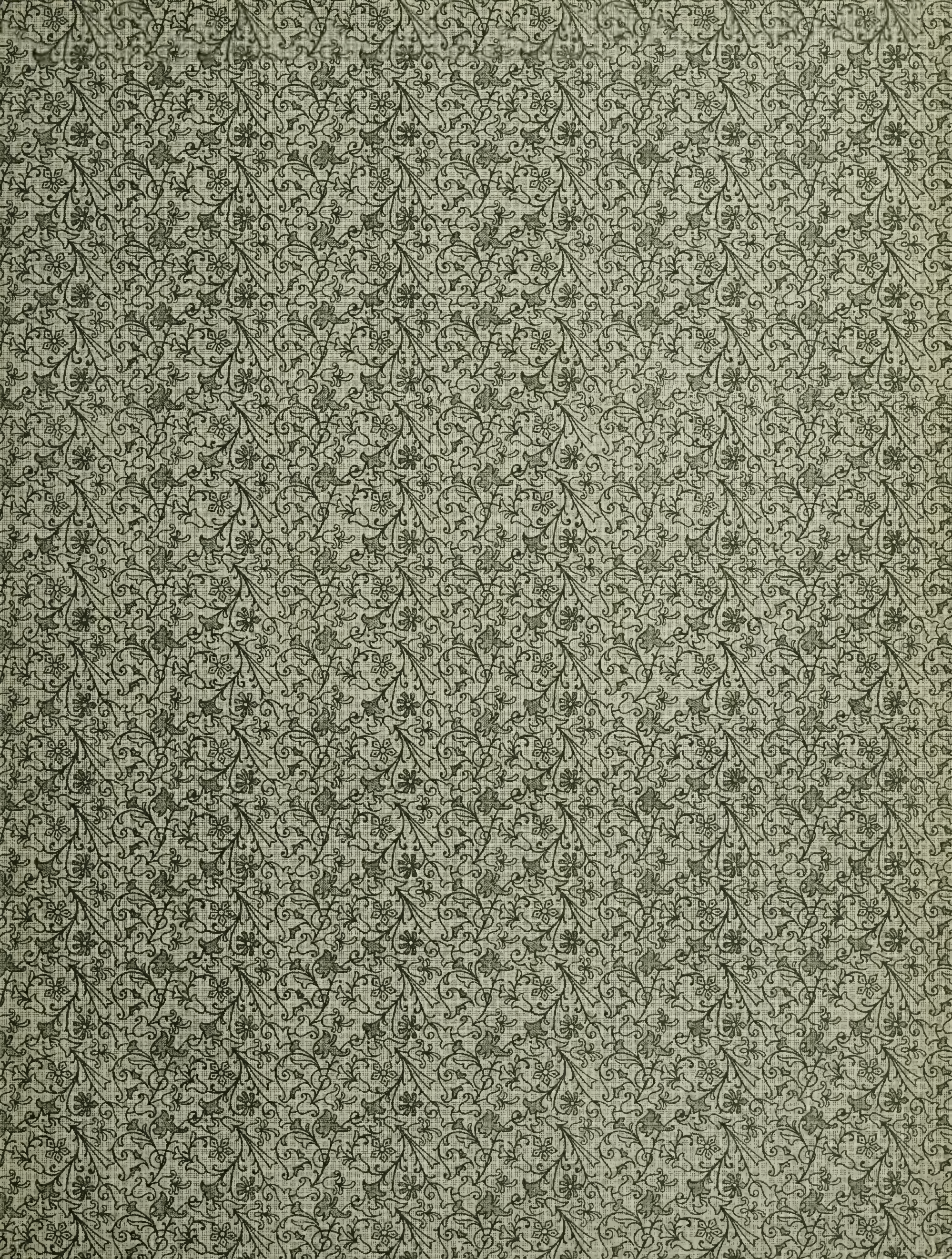
3 0620 00487901 0

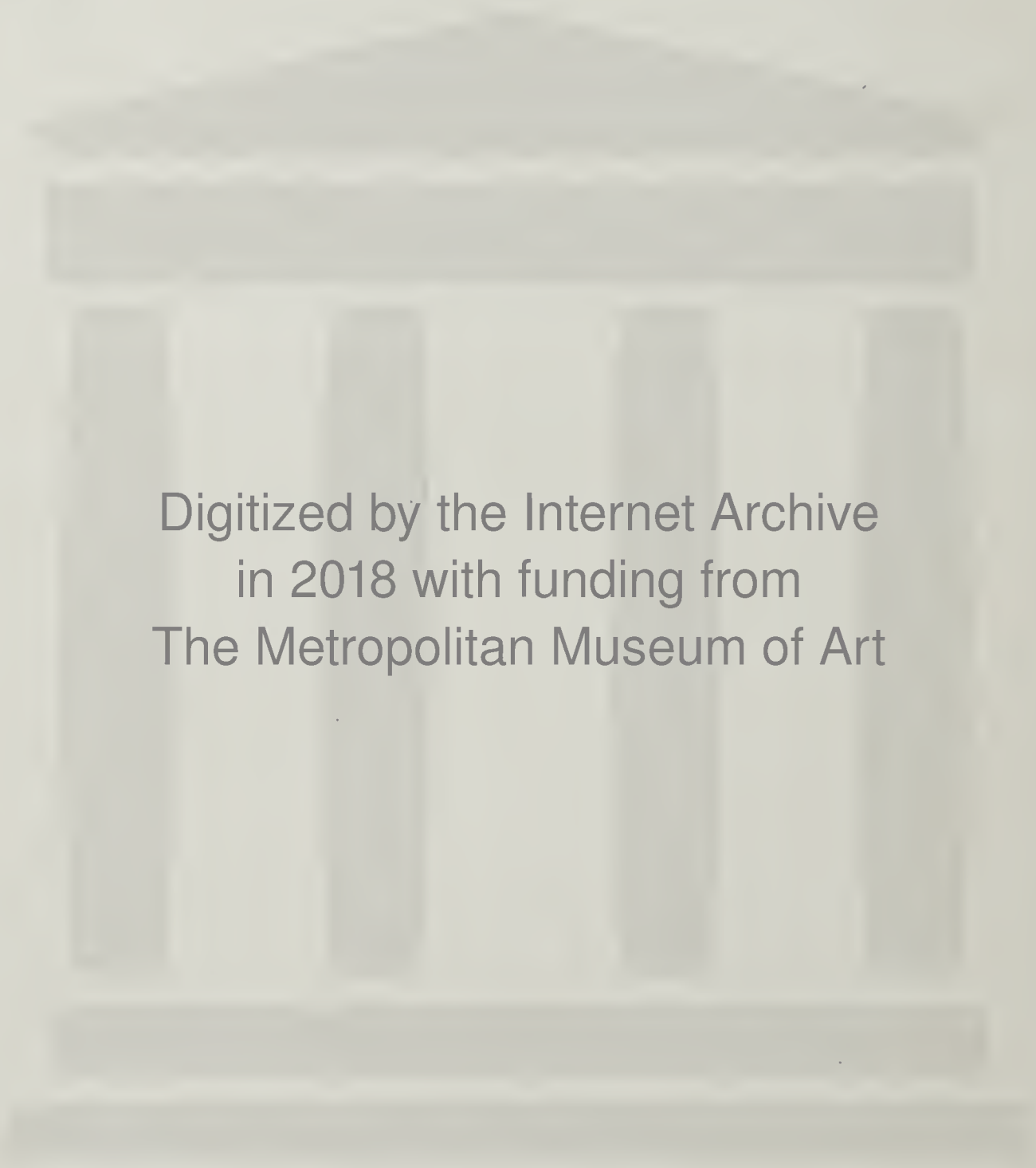


119.2

R325







Digitized by the Internet Archive
in 2018 with funding from
The Metropolitan Museum of Art



dup.

Rudolf Bangel's 881. Katalog.

VERZEICHNIS

über

Alte süddeutsche Porzellane und Fayencen

Höchst, Damm, Frankenthal, Ludwigsburg, Fulda,
Mosbach, Kelsterbach, Niederviller, Strassburg u. a.

Wachsbossierungen, Orientalische Bronzen, Teppiche

Briefmarken

Gemälde u. Kunstblätter älterer und neuerer Meister

aus süddeutschem Besitz.

VERSTEIGERUNG

Frankfurt a. M., Neue Börse

Oberlichtsaal, Eingang Börsenplatz

Dienstag und Mittwoch, den 7. u. 8. April 1914

vormittags 10 und nachmittags 3 Uhr

unter Leitung von

Telephon Amt I, 547. **RUDOLF BANGEL** Telephon Amt I, 547.



AUSSTELLUNG:

Samstag, Sonntag und Montag, den 4.—6. April 1914

Werktags von 10—1 und 3—6 Uhr, Sonntag von 11—1 Uhr.

Verkaufsordnung und Bedingungen umstehend.

Verkaufs-Ordnung.

Die Versteigerung geschieht nach der Reihenfolge der Nummern, doch behält sich der Unterzeichnete ausdrücklich das Recht vor, auch ausser der Reihe zu versteigern.

**Dienstag I. u. II. Abteilung Nr. 1—293,
Mittwoch III. Abteilung Nr. 1—Schluss.**

Bedingungen der Auktion.

Nur den mit Katalogen versehenen Personen ist der Zutritt zur Ausstellung und die Beiwohnung der Auktion gestattet.

Die Versteigerung findet gegen Barzahlung statt. Der Steigerer hat für den Unterzeichneten ein Aufgeld von **10%** des Steigpreises zu entrichten.

Gebote bis zu Mk. 100.— können mit Mk. 1.—, über Mk. 100.— mit Mk. 5.— **mindestens** abgegeben werden.

Wenn zwei oder mehrere Personen zugleich ein und dasselbe Gebot abgeben und die Aufforderung zur Abgabe eines höheren Gebots erfolglos bleibt, entscheidet das Los. (Verordnung vom 10. 7. 02.)

Sofern nicht ein anderes Übereinkommen getroffen ist, oder ein solches nicht eingehalten wird, steht dem Auktionator das Recht zu, Gegenstände, welche innerhalb 24 Stunden nach Ablauf der Auktion nicht bezahlt sind, für Rechnung des Steigerers, auf die ihm am geeignetsten erscheinende Art weiter zu verkaufen, ohne den Schuldner davon zu benachrichtigen. Für einen etwaigen Mindererlös ist dieser haftbar, während er auf Mehrerlös keinen Anspruch hat.

Die Gegenstände gehen beim Zuschlag in Rechnung und Gefahr des Steigerers über. Die Aufbewahrung bis zur Zahlung und Abnahme geschieht mit möglichster Sorgfalt, jedoch auf Gefahr des Steigerers. — Während der Dauer der Auktion ist der Auktionator nicht verpflichtet, Rechnung zu erteilen oder Ersteigertes, sollte es gleich bezahlt sein, abzugeben.

Die Porzellane und Fayencen werden **unter Garantie**, dass es alte Arbeiten sind, aber sämtlich in dem Zustande verkauft, in welchem sie sich befinden. Die Bezeichnungen sämtlicher Gegenstände und Gemälde sind nach den Aufzeichnungen der Vorbesitzer beibehalten und werden, wie alle Angaben im Katalog, nicht gewährleistet. Reklamationen nach erfolgtem Zuschlag können nicht berücksichtigt werden, da die Ausstellung Gelegenheit zur Prüfung bietet. Die Masse sind in Zentimeter angegeben. Die erste Zahl bedeutet die Höhe, die zweite Zahl die Breite.

Aufträge und **Gebote** werden angenommen und durch zuverlässige Kommissionäre, gegen die übliche Provision, auf das Gewissenhafteste ausgeführt.

Als vereinbarter Erfüllungsort für alle Verpflichtungen der Käufer gilt Frankfurt a. M.

Telephon Amt 1, 547.

Rudolf Bangel.

Für etwaigen, bei unsachgemäßem Anfassen der Gegenstände, entstandenen Schaden, ist der Besucher haftbar.



ERSTE ABTEILUNG.

Porzellan, Fayence, Wachsarbeiten,
Orientalische Metalle und Teppiche.

a. Höchst und Damm.

- 1 **Kumpen**, weiss mit bunten Blumen. Höchst. Blindstempel IN.
Höhe 9, Durchm. 18,5 cm.
- 2 **Teller**, weiss mit Reliefblumen und bunten Blumensträussen.
Höchst. Blaue Radmarke. Durchm. 24,5 cm.
(Siehe Abbildung Tafel II.)
- 3 **Runde Platte**, weiss mit gebogtem Goldrand und bunter Blumenmalerei. Höchst. Durchm. 29 cm.
- 4 **Teller**, weiss mit gebogtem Goldrand, gepresstem und gemaltem Blumendekor. Höchst. Blaue Radmarke mit Krone.
Durchm. 25 cm.
- 5 **Zwei Tassen und Untertassen** mit rotem Blumendekor und Goldrand.
Höchst. Blaue Radmarke.
- 6 **Milchkännchen**, gerade Form mit geflochtenem Henkel, buntem Blumendekor und verziertem Fuss und Hals. Höchst. Blaue Radmarke.
- 7 **Kaffeekanne**. Bauchig, weiss mit bunter Blumenmalerei und Nelke auf Deckel. Höchst. Rote Radmarke. Höhe 22 cm.
(Siehe Abbildung Tafel II.)
- 8 **Desgl.** Bauchig, weiss mit bunter Blumenmalerei und Birne auf Deckel. Höchst. Blaue Radmarke. Höhe 24 cm.
(Siehe Abbildung Tafel II.)

- 9 **Teekännchen**, Zylindrische Form, weiss mit bunten Blumen und geradem Henkel. Höchst. Blaue Radmarke u. eingeritzt P L. Höhe 11 cm.
- 10 **Sechs Obertassen**, gerade Form mit buntem Blumendekor. Höchst. Blaue Radmarke.
- 11 **Sahnekännchen**, gerade Form mit geflochtenem Henkel und buntem Blumendekor. Höchst. Blaue Radmarke. Höhe 10 cm.
- 12 **Tablet**, weiss, mit breitem, schwarzblauem Rand, durchzogen von einem schmalen, weissen, schlangenartigen Band mit Vergissmeinnichtguirlanden und roten Zweigen. Höchst. Durchm. 27 cm.
- 13 **Milchkännchen**, weiss, bauchig auf vier Füßen mit gleichem Banddekor und auf der Leibung goldene Streublättchen. Höchst. Blaue Radmarke.
- 14 **Figur, Tambour** mit Turban, rotem Rock mit blauen Aufschlägen, weissen Pumphosen, eine grosse Trommel tragend. Damm. Eingeritzt 36. Höhe 20 cm. *(Siehe Abbildung Tafel I.)*
- 15 **Grüppchen, Würfelspieler**. Drei hockende und ein stehender Knabe, dieser in schwarzem Hut, weisser Hose und blauem Rock. Damm. Eingeritzt 34. Höhe 12,5, 10/10 cm. *(Siehe Abbildung Tafel I.)*
- 16 **Figur, Moses** mit langem, braunem Bart, lila Gewand, im linken Arm die Gesetzestafel haltend. Damm. Blaue Radmarke mit D, Eingeritzt 316. Höhe 11,5 cm. *(Siehe Abbildung Tafel I.)*
- 17 **Figur, Gambrinus** mit Krone, blauem Rock und Hermelinmantel, in der rechten Hand das schäumende Bierglas haltend. Damm. Blaue Radmarke mit D. Eingeritzt 222. Höhe 10 cm. *(Siehe Abbildung Tafel I.)*
- 18 **Figur, Schnupfer**, in weissem, rot getupften und eingefassten Schlafrock; in der linken Hand die Schnupftabaksdose, in der rechten die Prise haltend. Damm. Blaue Radmarke mit D. Eingeritzt 314. Höhe 9 cm. *(Siehe Abbildung Tafel I.)*
- 19 **Figur, Windhund**, stehend, weiss und braun gefleckt. Damm. Blaue Radmarke mit D. Blindstempel 96. Höhe 10, 11,5/6 cm. *(Siehe Abbildung Tafel I.)*
- 20 **Figur, Schifferin**. Mädchen mit gelbem Strohhut, rosa Mieder, weissem geblühten Unterrock, aufgeschürztem gelben Rock, ein Ruder haltend. Damm. Eingeritzt 92. Höhe 14 cm. *(Siehe Abbildung Tafel III.)*

- 21 **Figur, Fischerin.** Mädchen in rosa Jacke und gelbem geblümtem Rock, blau und rot getupftem weissen Kopftuch, in der rechten Hand einen Kübel, in der linken einen Fisch haltend. D a m m. Eingeritzt 62. Höhe 15,5 cm.
- 22 **Gruppe, Knabe im Gras liegend,** neben sich einen Hut mit Obst, in der rechten Hand eine Frucht haltend. D a m m. Blaue Radmarke mit D. Eingeritzt 109. Höhe 13,5, 10/15 cm.
- 23 **Gruppe, Mädchen und junger Mann,** stehend, zum Tanzen bereit. Mädchen in weissem Mieder, hellblauer Jacke, weissem Rock und rosa Schürze mit kleinem weissen Deckelhut, Herr in Perücke mit besticktem Rock, gestreifter Weste und Hose. D a m m. Eingeritzte Zahl 22. Höhe 18, 12/8 cm.
(*Siehe Abbildung Tafel III.*)
- 24 **Figur, Knabe mit Birne,** an einem Baumstamm lehnend. D a m m. Blaue Radmarke mit D. Eingeritzte Zahl 188. Höhe 12,5 cm.

b. Frankenthal.

- 25 **Kumpen** mit reliefiertem Korbrand und bunten Blumensträussen. Marke C. T. mit Krone. Höhe 8, Durchm. 17,5 cm.
(*Siehe Abbildung Tafel II.*)
- 26 **Tablett,** viereckig, fassoniert. Weiss mit Kornblumenmalerei, aufrechtstehendem Rand und zwei durchbrochenen Griffen. Marke C. T. mit Krone. 33/24,5 cm.
- 27 **Dejeuner-Platte,** rund gebogt mit bunten Blumen. Marke C. T. mit Krone. Durchm. 28 cm. (*Siehe Abbildung Tafel II.*)
- 28 **Teller** mit buntem Stoffmusterdekor in der Art von Nymphenburg. Marke C. T. mit Krone. Durchmesser 23 cm.
- 29 **Milchkännchen,** bauchig mit bunten Blumen. Marke C. T. mit Krone Höhe 17,5 cm.
- 30 **Kaffeekanne** mit Deckel, bunter Landschaft und Goldrand. Marke C. T. mit Krone. Höhe 27 cm. (*Siehe Abbildung Tafel II.*)
- 31 **Desgl.** mit Purpur-Landschaftsmalerei und Goldrand. Marke C. T. mit Krone. Höhe 25,5 cm. (*Siehe Abbildung Tafel II.*)
- 32 **Dejeuner-Platte.** Rhombenform, weiss mit bunten Blumen. Marke C. T. mit Krone. 25/29 cm. (*Siehe Abbildung Tafel II.*)

- 33 **Tasse.** Bienenkorbform mit buntem jap. Blumendekor. Hannong. Marke P. A. H., Löwenmarke und 71. (*Siehe Abbildung Tafel II.*)
- 34 **Gruppe, Amor und Psyche** auf Felsensockel, weiss. Marke C. T. mit Krone und 88. Höhe 23 cm.
- 35 **Figur, Chinese,** eine Schale tragend, weiss. Marke C. T. mit Krone 74. Höhe 14,5 cm.
- 36 **Desgl., Amor** mit Pfeil und Bogen, bunt. Hannong. Höhe 10 cm. (*Siehe Abbildung Tafel I.*)
- 37 **Zwei Figuren, Putten** auf Rocaillesockel, bunt. Marke C. T. mit Krone. Höhe je 13 cm. (*Siehe Abbildung Tafel I.*)
- 38 **Figur, Farbenreiber,** bunt. Hannong. Löwenmarke. Höhe 10 cm. (*Siehe Abbildung Tafel I.*)
- 39 **Figur, Amor als Fischer,** bunt. Marke C. T. mit Krone. Höhe 10 cm. (*Siehe Abbildung Tafel I.*)
- 40 **Teller** mit Amor bunt bemalt und durchbrochenem Rand. Marke C. T. mit Krone. Durchmesser 22,5 cm.
- 41 **Desgl.** mit bunten Blumen und durchbrochenem Rand. Marke C. T. mit Krone. Durchm. 23 cm. (*Siehe Abbildung Tafel II.*)
- 42 **Desgl.** mit Korbrelief, durchbrochenem Rand und bunten Blumen. Marke C. T. mit Krone. Durchm. 26 cm.
- 43 **Figur, Lamm** auf Rasensockel, bunt, Hannong. Marke P. H. eingepresst. Höhe 4/8,5/5,5 cm. (*Siehe Abbildung Tafel I.*)
- 44 **Becher,** hohe Form, dunkelblau mit goldenen Streublumen und ausgespartem Medaillon; in diesem bunt gemalter Engel mit Vogelbauer. Manier Sèvres. Sehr selten. Marke C. T. mit Krone. (*Siehe Abbildung Tafel II.*)

c. Ludwigsburg u. And.

- 45 **Teller** mit Arabesken und Urne in Purpurmalerei. Marke C. C. mit Kurhut. Durchm. 23,5 cm. (*Siehe Abbildung Tafel II.*)
- 46 **Tintenzeug,** weiss mit bunten Blumenbukets. Marke C. C. mit Kurhut. Höhe 8,5/22/15,5 cm.
- 47 **Grosse runde Platte** mit bunten Blumen und Korbrandbordüre. Marke C. C. mit Kurhut. Durchm. 32 cm.
- 48 **Tasse,** breite gerade Form mit geflochtenem Henkel, weiss mit bunten Blumen. Empire. Rote Marke W. R. mit Krone.

- 49 **Tasse**, Bienenkorbform, weiss mit bunten Blumen und Korbrandbordüre. Marke C. C. mit Kurhut. *(Siehe Abbildung Tafel II.)*
- 50 **Gruppe. Sitzende Mutter**, zwei Körbe haltend; ihr zur Rechten das Kind. Bunt mit Gold. Marke C. C. Höhe 16,5/18/17 cm.
(Siehe Abbildung Tafel III.)
- 51 **Plättchen** mit reliefierten, gemalten und aufgelegten Blumen sowie Rocaillerand. Marke C. C. mit Kurhut. Durchm. 12 cm.
(Siehe Abbildung Tafel III.)
- 52 **Platte** mit reicher Watteaumalerei, Streublumen, Goldrand und Monogramm L. P. Sèvres 1847. Château de Bizy. Durchm. 31,5 cm.
- 53 **Rechaud**, weiss mit bunten Blumen. Blindstempel I:K, wohl Fulda. Höhe 16 cm.
- 54 **Milchkännchen**, Helmform, weiss mit Purpur-Blumenmalerei. Fulda. Marke F.F. mit Krone. Höhe 9 cm.
- 55 **Kaffeekanne**, bauchig, ebenso. Höhe 18,5 cm.
- 56 **Zwei Porzellanväschen**, Urnenform, gerieft, auf Sockeln mit Blumen-dekor. Mennecey. Marke D. V. Höhe je 13,5 cm.

d. Fayencen.

- 57 **Achteckige Schüssel**, durchbrochen, auf drei canellierten Füßen. Wedgwood. Höhe 7,5, Durchm. 23 cm.
- 58 **Tiefer Teller**, der Rand mit breiten flachen Rippen. Durchm. 25 cm. Bez.: Hirschau.
- 59 **Schüsselchen** mit reichen erhabenen Rokokoornamenten und durchbrochen, Rand gebogen. Durchm. 20,5 cm.
- 60 **Walzenkrug** mit feiner hellblauer Glasur und braunem Streublumendekor. Nürnberg. Höhe 16 cm.
- 61 **Desgl.** mit Zinndeckel, weiss mit Vogeldekor auf Zweig. Bez : F. Höhe 20 cm.
- 62 **Desgl.** mit Zinndeckel und feiner gelber Glasur. Höhe 20 cm.
- 63 **Englische Ofenfigur**. Hochländer mit seinem Hund auf der Jagd. Bunt. Höhe 34, Breite 20 cm.
- 64 **Bauernschüssel** mit zwei Henkeln und buntem Blumendekor. Oberfränkisch. Höhe 7, Durchm. 34,5 cm.
- 65 **Desgl.** mit zwei Henkeln und buntem Vogeldekor. Höhe 6, Durchm. 31 cm.

- 66 **Tyroler Schüssel** mit heil. Jacobus im Spiegel und Lappenhenkeln.
Höhe 7, Durchm. 14 cm.
- 67 **Bauchiger Halskrug** mit Henkel und Zinndeckel, weissem Fond und
farbigem Blumendekor. Höhe 27 cm. *(Siehe Abbildung Tafel IV.)*
- 68 **Desgl.** mit Zinndeckel und grünem Blätterdekor. Bez.: P.
Höhe 23 cm. *(Siehe Abbildung Tafel III.)*
- 69 **Desgl.** mit landschaftlichem Dekor in Medaillon auf manganfarbig-
gesprenkeltem Untergrund. Höhe 21 cm. *(Siehe Abbildung Tafel III.)*
- 70 **Walzenkrug**, farbig mit Zinndeckel und Märtyrerin in Landschaft.
Höhe 19 cm.
- 71 **Desgl.** farbig mit Zinndeckel und Figur im Festgewand in land-
schaftlichem Dekor. Höhe 21 cm.
- 72 **Bauchiger Henkelkrug**, weisser Fond mit buntem Rokocoschild und
Blumen. Proskau. Höhe 25 cm. *(Siehe Abbildung Tafel IV.)*
- 73 **Ovale italienische Platte** mit reicher Ornamentierung; im Spiegel
Medaillon mit Putte, zwei Schlangen haltend. Urbino. 33/41 cm.
(Siehe Abbildung Tafel III.)
- 74 **Jardinière**, oval auf Füßen, durchbrochen mit bunten Blumen.
Niederviller. Bezeichnet. Höhe 8/17,5/14 cm.
- 75 **Terrine** mit reich verziertem Deckel, Rokokohenkeln und Füßen,
weiss. Bez.: Niederviller. Höhe 14, Durchm. 27 cm.
- 76 **Déjeuner**, bestehend aus: Zwei Kannen und zwei Tassen, weiss mit
blauen Trefle. Bez.: Schramberg.
- 77 **Terrine** als Henne mit Kücken und Eier auf Platte, fein dekoriert.
Lothringisch. Höhe 16/37/33,5 cm. *(Siehe Abbildung Tafel IV.)*
- 78 **Melone als Dose** auf Teller, bunt, Kelsterbach. Durchm. 25 cm.
(Siehe Abbildung Tafel IV.)
- 79 **Desgl.** auf grossem Blatt. Bunt. 28/24,5 cm.
(Siehe Abbildung Tafel IV.)
- 80 **Figur, Katze**, weiss mit blauem Dekor. Delft. Bezeichnet.
Höhe 9,5/16,5/5 cm. *(Siehe Abbildung Tafel III.)*
- 81 **Tintenzeug**, komplett, weiss mit bunten Blumensträussen. Höchst.
Zechinger. Höhe 9/23/15 cm. *(Siehe Abbildung Tafel III.)*
- 82 **Teller** mit gebogtem Rand und farbiger Landschaft. Mosbach.
Durchm. 21 cm. *(Siehe Abbildung Tafel IV.)*

- 83 **Ovale Wandplatte** mit Reliefporträt Carl Theodor, modelliert von Verschaffelt. Weiss. Frankenthal 1780. Blaue Marke C.T. 40/36,5 cm. *(Siehe Abbildung Tafel IV.)*
- 84 **Ovale Platte**, fassoniert, weiss mit bunten Blumen. Strassburg. 37/27 cm.
- 85 **Runder Teller** mit fasson. Rand und Blumenzweigen. Durchm. 26 cm.
- 86 **Wandjardinière**, weiss. Strassburg. Blaue Marke IH 411. Höhe 11, 12/18,5 cm.
- 87 **Tafelaufsatz** mit 4 Schalen, weiss. Strassburg. Höhe 19,5/22/18,5 cm.
- 88 **Tintenzeug** in Form einer geschweiften Kommode. Weiss. Mosbach. Marke C. T. Höhe 7/15/10,5 cm.
- 89 **Teekanne**. Form eines sitzenden Chinesen. Bunt. Höhe 13,5/20/9,5 cm.
- 90 **Säulenkumpen**. Muschelform, weiss mit Fuss und 2 Henkeln. Mosbach. Bez. CF. Höhe 9/15/13 cm.
- 91 **Zuckerdose** in bläulicher Glasur mit Rokokomalerei. Kelsterbach. Höhe 6,5, Durchm. 11 cm.
- 92 **Ovales Plättchen**, weiss, Wedgwood. Korbartig geflochten und durchbrochen. Bezeichnet. 26,5/24 cm.
- 93 **Dose** in Form einer Birne auf Blatt. Bunt. Hornberg. Höhe 10, 18/13 cm.
- 94 **Kännchen**, bauchig, gelblich-weiss mit Vogelkopfausguss. Grünstadt. Höhe 18 cm.
- 95 **Desgl.** Zylindrisch, weiss mit blauen Streublumen. Blindstempel Monogramm S. P. Höhe 14 cm.
- 96 **Gruppe Frühling**. Kavalier überreicht seiner Dame ein Blumensträusschen. Bunt. Frankenthaler Modell. Bez. H. 39. Höhe 16, 14,5/8 cm. *(Siehe Abbildung Tafel IV.)*
- 97 **Gruppe. Schlafende Bäuerin** mit Spinnrocken im Arm und spielendes Kätzchen zur Rechten. Bez. H. 39. Höhe 17/10/10 cm. *(Siehe Abbildung Tafel IV.)*
- 98 **Figur. Knieender Amor** den Pfeil abschiessend, auf Felssockel. Bunt. Damm. Höhe 12,5 cm. *(Siehe Abbildung Tafel III.)*
- 99 **Teller mit aufgelegten Oliven** und fassoniertem, blau dekoriertem Rand. Bunt. Kelsterbach. Durchm. 24,5 cm. *(Siehe Abbildung Tafel IV.)*
- 100 **Tintenzeug**, weiss mit Streublumen. Mosbach. Höhe 6/13/10 cm.

e. Wachsbossierungen.

- 101 **Brustbild eines Fürsten.** Rosa Wachs auf schwarzem Grund. 9/6,5 cm.
102 **Landschaftsbild mit Hirte und Schafen.** Weisses Wachs auf Schiefer.
13/19 cm.
103 **Kopf eines Römers mit Lorbeerkranz.** Farbiges Wachs. Oval 10,5/8,5 cm.
104 **Kniebild Friedrichs des Grossen.** Farbiges Wachs auf hellblauem
Grund. 16/10,5 cm.
105 **Desgl. Napoleon I.** Farbiges Wachs auf grünem Grund. 16/10,5 cm.
106 **Brustbild einer Blondine.** Farbiges Wachs auf hellgrünem Grund.
Durchm. 7 cm.
107 **Brustbild Kaiser Alexander von Russland.** Farbiges Wachs auf Braun.
Durchm. 8,5 cm.
108 **Brustbild eines Domherrn.** Farbiges Wachs auf Schiefer. Arbeit von
Brugger. Bez.: Ad Abbatiam Rhenovicusem 1830. Durchm. 9,5 cm.

(Siehe Abbildung Umschlag.)



Nr. 109.

- 109 **Genrebild.** Obstverkäufer von Hardy. Cöln 1810. Farbiges Wachs
auf schwarzem Glas. 18/14,5 cm. *(Siehe vorstehende Abbildung.)*

- 110 **Brustbild eines Apostels.** Farbiges Wachs. 16/12,5 cm.
 111 **Brustbild eines Herrn in Biedermeiertracht.** Farbiges Wachs auf blauem Glas. Oval 10,5/8,5 cm.
 112 **Reliefbild. König David** mit der Harfe in einer Säulenhalle. Farbiges Wachs auf schwarzem Grund. 18/13 cm.
 113 **Rotes Siegel Carls des VI.,** Deutscher Kaiser, in Holzkapsel. Rund, Durchm. 13,5 cm.

f. Orientalische Bronze- und Messing-Arbeiten.

- 114 **Koro mit Deckel.** Bronze. Höhe 58,5 cm.
 115 **Vase.** 2teilig. Bronze. Höhe 27,5 cm.
 116 **Alter Koro mit Deckel.** Genroku. Bronze.
 117 **Figur. Kuh mit Holzbündel.** Bronze.
 118 **Reiter auf Fabeltier.** Bronze.
 119 **Vase mit zwei runden Henkeln.** Bronze.
 120 **Sentoku-Kanne.** Bronze.
 121 **Hibachi mit Henkel.** Bronze.
 122 **Vase.** Desgl.
 123 **Desgl.** 2teilig. Desgl.
 124 **Desgl.** Desgl.
 125 **Koro mit Deckel.** Desgl.
 126 **Desgl.** auf Untersatz. Desgl.
 127 **Figur Pfau.** Bronze mit Grubenschmelzemail.
 128 **Buddhafigur,** sitzend, auf Holzuntersatz. Bronze. Höhe 54 cm.
 129 **Ente auf Sockel.** Bronze. 9. Jahrh.
 130 **Kriegerfigur.** Bronze, fein ziseliert. Höhe 25 cm.
 131 **Kannen-Vase.** Bronze mit Grubenschmelzemail.
 132 **Vase.** Schlanke Form. Bronze mit Grubenschmelzemail.
 133 **Paar Cloisonné-Vasen** auf Untersätzen. Höhe je 34 cm.
 134 **Desgl.** Höhe je 44 cm.
 135 **Koro.** Dreifuss mit Gold und Silber eingelegt. Höhe 34 cm.
 136 **Zwei Leuchter.** Bronze.
 137 **Koro mit Deckel.** Bronze.
 138 **Desgl.** Bronze.

- 139 Koro mit Deckel. Bronze.
 140 Gefäß mit Deckel, Henkel und Kette. Bronze.
 141 Hängevase. Bronze.
 142 Messinglaterne.
 143 Paar Messinglaternen.
 144 Gruppe, Hahn und Henne. Bronze.
 145 Rakau auf Felsen. Bronze.
 146 Ampel als Eule. Bronze.
 147 Vase. Bronze.
 148 Desgl. Desgl.
 149 Kübel. Desgl.
 150 Weihrauchbrenner auf Untersatz. Messing.
 151 Jardinière. Messing.
 152 Desgl. Desgl.
 153 Vase. Desgl.
 154 Koro auf Untersatz. Messing.
 155 Vase. Messing.
 156 Zwei Tempelleuchter. Messing.

g. Orientalische Teppiche.

- | | | | |
|-----|------------------|---------|-----|
| 157 | Kendjevorlage. | 198/95 | cm. |
| 158 | Mossulvorlage. | 218/98 | „ |
| 159 | Kassakteppich. | 255/123 | „ |
| 160 | Gebetteppich. | 180/117 | „ |
| 161 | Beschirteppich. | 203/165 | „ |
| 162 | Afghanteppich. | 310/220 | „ |
| 163 | Desgl. | 340/270 | „ |
| 164 | Desgl. | 285/207 | „ |
| 165 | Joraghanteppich. | 400/315 | „ |
| 166 | Meschedteppich. | 432/333 | „ |
| 167 | Sumackteppich. | 390/235 | „ |
| 168 | Desgl. | 410/295 | „ |
| 169 | Afghanteppich. | 270/230 | „ |
| 170 | Desgl. | 290/215 | „ |
| 171 | Talischteppich. | 233/100 | „ |
| 172 | Desgl. | 280/102 | „ |

173	Desgl.	290/98	cm.
174	Schirasteppich.	131/114	„
175	Iransteppich.	205/120	„
176	Pallasteppich.	235/165	„
177	Cabistanteppich.	195/105	„
178	Kurdistanteppeich.	205/105	„
179	Kasakteppich.	210/137	„
180	Desgl.	280/170	„
181	Sultanteppich.	240/125	„
182	Coulateppich.	213/121	„
183	Desgl.	272/155	„
184	Beschirteppich.	243/130	„
185	Sumackteppich.	305/218	„
186	Schirasteppich.	117/100	„
187	Desgl.	170/113	„
188	Desgl.	235/150	„
189	Exotischer Teppich.	275/150	„
190	Desgl.	350/160	„
191	Derbenteppich.	320/170	„
192	Bucharavorlage.	115/80	„
193	Schirvanteppich.	156/120	„
194	Joraghanteppich.	395/310	„
195	Afghandjakissen.	100/85	„
196	Desgl.	100/75	„
197	Schirasteppich.	245/200	„

ZWEITE ABTEILUNG.

Briefmarken.

- | | | | | |
|-----|--------------------------|----------|--|--|
| 198 | Bayern | 1862. | 18 Kr., | rot. |
| 199 | Braunschweig | 1861/63. | 3 Sgr., | rosa auf weiss. |
| 200 | Deutsches Reich | 1872. | 2 ¹ / ₂ Gr., | dunkelbraun, Briefst. |
| 201 | Desgl. | 1872. | 2 Kr., | orange, Briefst. |
| 202 | Desgl. | 1872. | 9 „ | dunkelbraun, Briefst. |
| 203 | Hamburg | 1864/65. | 2 Sch., | rot, ungebr. mit Or.G. |
| 204 | Desgl. | 1864/65. | 4 „ | grün, gebr. |
| 205 | Bergedorf | 1861. | 1 ¹ / ₂ u. 1 ¹ / ₂ „ | schwarz auf gelb, ungebr., tête-bêche. |
| 206 | Hannover | 1851/55. | 1 ¹ / ₃₀ Th., | dunkelrot. |
| 207 | Desgl. | 1851/55. | 1 ¹ / ₁₀ „ | orange, Briefst. |
| 208 | Desgl. | 1859. | 3 Gr., | orange gelb, Briefst. |
| 209 | Lübeck | 1863. | 2 Sch., | rot, ungebr., ohne Gummi. |
| 210 | Desgl. | 1863. | 2 ¹ / ₂ Sch., | blau, ungebr., ohne Gummi. |
| 211 | Desgl. | 1864. | 1 ¹ / ₄ „ | braun, „ „ „ |
| 212 | Meckl.-Schwerin | 1865. | 2 Sch., | lilagrau, ungebr. |
| 213 | Meckl.-Strelitz | 1864. | 1 ¹ / ₄ „ | ziegelrot, „ |
| 214 | Desgl. | 1864. | 1 ¹ / ₃ „ | hellgrün, „ |
| 215 | Nordd. Postbezirk | 1870. | Dienstmarke, 1 Kr., | schwarz auf grau, ungebr. |
| 216 | Desgl. | 1870. | 2 „ | „ „ „ „ ohne Gummi. |
| 217 | Elsass | 1870. | 4 C., | grau. |
| 218 | Oldenburg | 1852/55. | 1 ¹ / ₁₀ Th., | gelb, Briefst. |
| 219 | Desgl. | 1861. | 1 ¹ / ₃ Gr., | moosgrün, unten etwas ange-
schnitten, von Thier geprüft. |
| 220 | Desgl. | 1862. | 1 Gr., | rosa, enger Durchstich, ungebr. Or. G. |
| 221 | Desgl. | 1862. | 2 „ | blau, „ „ „ |
| 222 | Desgl. | 1862. | 3 „ | braun, „ „ „ |
| 223 | Desgl. | 1862. | 1 „ | rosa, weiter „ gebr. |

- 224 **Preussen** 1850/56. 4 Pf., dunkelgrün.
- 225 **Desgl.** 1857. 2 Sgr., dunkelblau.
- 226 **Desgl.** 1861/65. 3 Pf., violett.
- 227 **Desgl.** 1867. 1 Kr., grün.
- 228 **Desgl.** 1867. 2 „ orange.
- 229 **Sachsen** 1852. 2 Neugr., dunkelblau.
- 230 **Desgl.** 1863/67. 5 „ grau, ungebr. Or. G.
- 231 **Württemberg** 1875. 5 Mark, blau, ungebr. „
- 232 **Deutsch-China** 1898. 3 Pf., braun, diagonalen Aufdruck, ungebr.
- 233 **Desgl.** 1898. 5 „ grün, „ „ „
- 234 **Desgl.** 1900. 5 auf 10 Pf., rosa Aufdruck, steil.
- 235 **Desgl.** 1905. 5 Mark ohne Wasserz. Briefst.
- 236 **Deutsch-Marocco** 1899. 30 C. auf 25 Pf., orange.
- 237 **Desgl.** 1899. 60 C. auf 50 Pf., choc.-braun.
- 238 **Deutsch-Levante** 1905. 25 Piaster auf 5 Mark o. Wasserz. Briefst.
- 239 **Kiautschou** 1905. 1 Dollar ohne Wasserz. Briefst.
- 240 **Deutsch-Ostafrika** 1893. 2 Pesa, braun.
- 241 **Desgl.** 1893. 3 Pesa, grün.
- 242 **Deutsch-Südwestafrika** 1897. 10 Pf., rosa Briefstück.
- 243 **Karolinen** 1899. 3 Pf., braun, diagonalen Aufdruck, ungebr.
- 244 **Desgl.** 1899. 10 „ rosa, „ „ „
- 245 **Desgl.** 1900. 25 „ orange, steiler „ „
- 246 **Desgl.** 1900. 50 „ choc.-braun, „ „ „
- 247 **Marianen** 1899. 10 „ rosa, diagonalen „ „
- 248 **Marschall-Insel** 1899/1900. 50 Pf., choc.-braun., „
- 249 **Togo** 1897. 25 Pf., orange, gebr.
- 250 **Desgl.** 1897. 50 „ choc.-braun, gebr.
- 251 **Helgoland** 1873. 1/4 Schill., Fehldruck, gebr., gepr. von Thier.
- 252 **Desgl.** 1875. 50 Pf., grün und rot, gebr.
- 253 **Desgl.** 1879. 1 Mark, „ „ „ ungebr.
- 254 **Desgl.** 1879. 5 „ „ „ „ „
- 255 **Dänemark** 1853/57. 16 Sk., grau.
- 256 **Desgl.** 1870/71. 48 „ lila und braun.
- 257 **Frankreich** 1876/78. 5 Fr., lila, ungebr.
- 258 **Desgl. Port Lagos** 1892. 15 C., blau, Aufdruck ziegelrot.
- 259 **Griechenland** 1896. 5 Drachmen, malachitgrün.

- 260 **Grossbritannien** 1855/57. 4 Pence, karmin auf weiss, mittl. Hosenband.
- 261 **Desgl.** 1862. 4 „ ziegelrot, ungebr.
- 262 **Desgl.** 1862. 9 „ gelbbraun, gebr.
- 263 **Desgl.** 1876. 2^{1/2} „ lilarosa, Pl. 8, ungebr.
- 264 **Desgl.** 1902. Board of Education 2^{1/2} Pence, blau.
- 265 **Desgl.** 1901. J. R. Official 6 Pence, braun auf rosa.
- 266 **Italien, Levante** 1874. 20 Cent., hellblau.
- 267 **Desgl.** 1878/79. 20 „ orange.
- 268 **Italien, Tripolis** 1910. 1 Lira, grün und braun.
- 269 **Jonische Inseln** 1859. 1/2 u. 1/2 P., orangegelb, Doppelstück, ungebr.
- 270 **Luxemburg** 1872. un Franc, auf 37^{1/2} C., gelbbraun.
- 271 **Desgl.** 1882. 5 „ braunorange.
- 272 **Desgl.** 1875/81. Dienst 2 C., schwarz, Aufdruck kopfsteh.
- 273 **Desgl.** 1882. „ 5 Fcs., braunorange.
- 274 **Desgl.** 1891/93. „ 2^{1/2} „ schwarz.
- 275 **Desgl.** 1891/93. „ 5 „ rotviolett.
- 276 **Norwegen** 1872/76. 6 Sk., braun, ungebr.
- 277 **Oesterreich, Levante** 1867, 10 Soldi, blau, feiner Bart, ungebr.
- 278 **Desgl.** 1892, 20 Piaster auf 2 Gulden, karmin.
- 279 **San Marino** 1892. 5 C. auf 10 C., blau.
- 280 **Desgl.** 1892/94. 15 „ dunkelkarmin.
- 281 **Schweiz** 1855/62. 40 Rappen, grün, ungebr., ohne Gummi.
- 282 **Spanien** 1862. 19 quartos, karmin auf lila, ungebr., Or G. Knapp
- 283 **Desgl.** 1864. 19 quartos, lila auf blass rosa, „ „
- 284 **Desgl.** 1865. 2 quartos, rosa, „ „
- 285 **Desgl.** 1865. 12 quartos, blau, Mitte rosa, „ „
- 286 **Desgl.** 1865. 1 Real, grün, „ „
- 287 **Desgl.** 1865. 2 Real, lila „ „
- 288 **Desgl.** 1866. 2 quartos, rosa, gebr.
- 289 **Desgl.** 1872/73. 5 cent, grün, ungebr.
- 290 **Desgl.** 1905. 4 pes., violett.
- 291 **Desgl.** 1905. 10 pes., orange.
- 292 **Türkei.** 1863. 20 para, gelb.
- 293 **Desgl.** 1884/86. 5 para, lila, ungebr. ohne G. gez. 11^{1/2}.



36

43

37

16

18

14

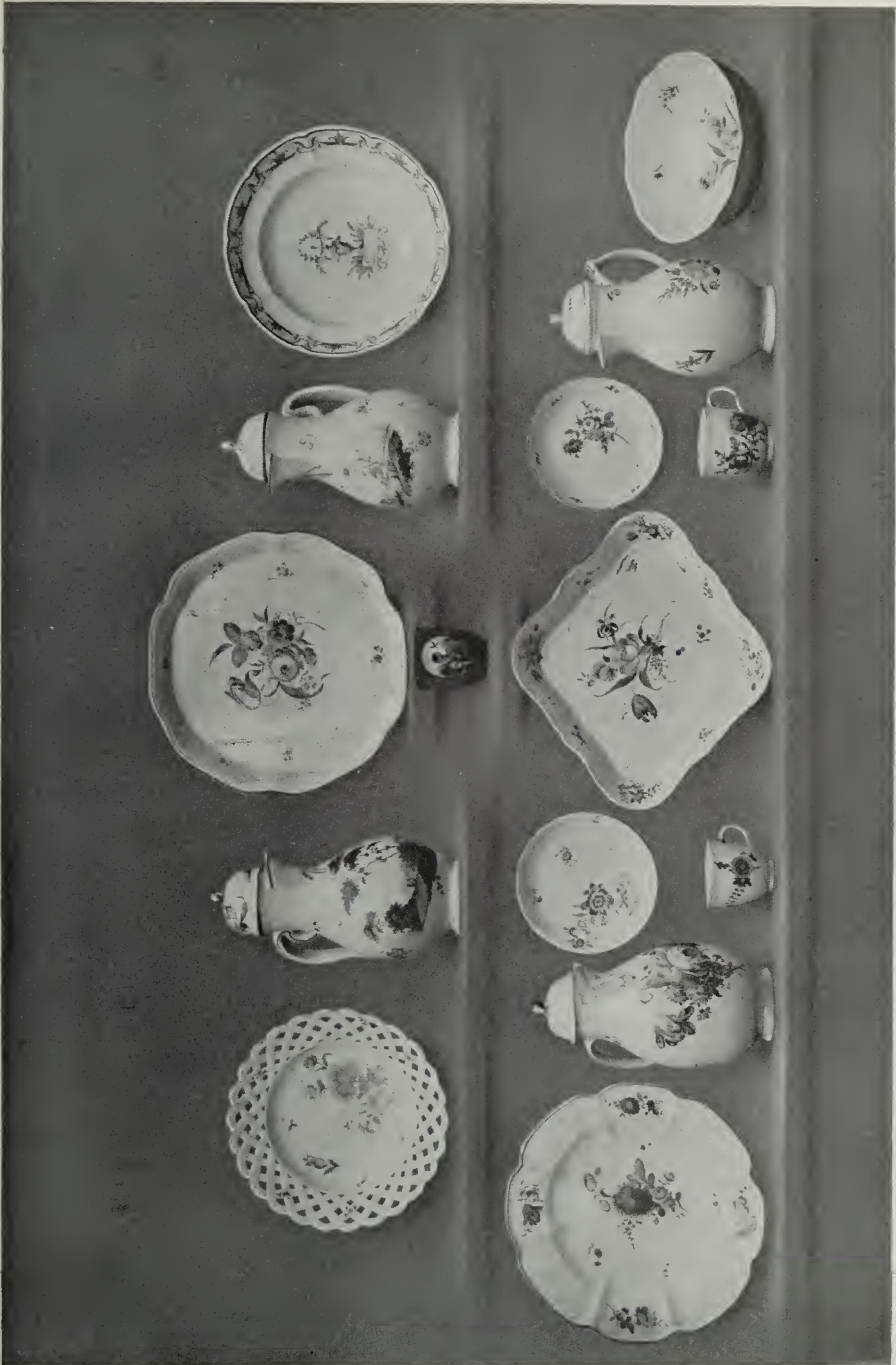
15

19

17

38

39



- | | | | | | | | |
|---|----|---|----|----|----|----|----|
| 2 | 41 | 8 | 30 | 27 | 31 | 45 | 25 |
| | | | 33 | 44 | 49 | 7 | |
| | | | | 32 | | | |



69
80

20

23

73

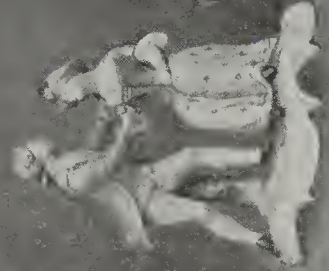
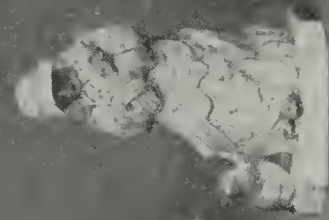
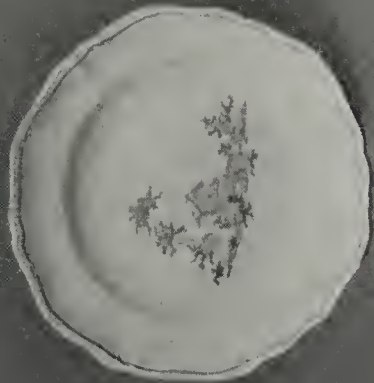
81

98

50

68

51



82
79

72
97

83
77

67
96

99
78

DRITTE ABTEILUNG.

Gemälde und Kunstblätter

älterer und moderner Meister.

Andreas Aschenbach †, Düsseldorf, angebl.

- 1 Seesturm. Leinw. 51/60

Professor **A. Achtenhagen**, Meissen.

- 2 Erste Liebe. Leinw. 65/58
Bezeichnet.

A. W. L. Amberg †, Berlin.

- 3 Liebespaar. Karton 43/29

Anonyme Meister.

- 4 Herr mit Laute und Dame in weissem Kostüm. Metall 30/26
5 Stilleben mit Amor. Leinw. 117/78

Aquarelle.

- 6 Jos. Willroider, München. Landschaft mit Feldkreuz. 11/15,5
7 Derselbe. Landschaft mit Hütte. 11/16,5
Beide bezeichnet.

Professor **Herm. Baisch** †, nach ihm.

- 8 Holländische Landschaft. Leinw. 60/50

Job. Ad. Berck Heyde, 1630—1693, Haarlem, angebl.

- 9 Vlämische Landschaft mit Ortschaft und reicher Staffage. Holz 26/44

Claasz Piet. Berghem, 1620—1683, Amsterdam, angebl.

- 10 Italienische Landschaft mit Staffage. Holz 29,5/36

Fritz Boehle, Frankfurt a. M.

- 11 Alter Mann mit Stab. Bleizeichnung 57/43
Bezeichnet.

Boyermans, Schüler v. A. v. Dyck.

- 12 Herr in Amtstracht. Kniestück. Leinw. 91/68

Professor **Ant. Braith** †, nach ihm.

- 13 Kälbchen am Bach. Karton 16/24

Adriaen Brouwer, 1605—1638, Antwerpen, angebl.

- 14 Rauchende und trinkende Bauerngesellschaft. Leinw. 27/21
Bezeichnet.

Anton Burger †, Cronberg.

- 15 Taunuslandschaft. Ein Jäger durchstreift mit seinem Hund einen
hügeligen Wald. Holz 21/18
Bezeichnet.

E. Burghy, München.

- 16 Wasserburg a. Inn. Feder mit Braunstift 40/48
17 Rheinfeldern. Desgl. 43/60
Beide bezeichnet.

Hermann Bahner, Schotten.

- 18 Insel Monte Christo. Holz 23/32
19 Der Ätna auf Sicilien. Pendant z. Vor.
20 Mondaufgang am Mittelmeer. Holz 16/24
21 Küste von Monte Carlo. Pendant z. Vor.
22 Wintertag im Vogelsberg. Leinw. 65/84
23 Sonnenuntergang. Karton 16/12
24 Wintertag. Pendant z. Vor.

- 25 Boote auf der Maas. Holz 8/12
 26 Bei Dordrecht. Pendant z. Vor.
 27 Holländische Kanallandschaft. Holz 42/51
 28 Landschaft aus Flandern. Holz 33/43
 Sämtlich bezeichnet.

A. Costenoble, Berlin.

- 29 Inneres eines Ateliers. Leinw. 62/88
 Bezeichnet.

A. Jansz van Croos, 1606—1669, Haag.

- 30 Flusslandschaft. Holz 18/24

H. Deuchert, München.

- 31 Partie bei Starnberg. Karton 27/17
 32 Bei Etzenhausen. Karton 24,5/16
 Beide gute Werke und bezeichnet.

J. F. Dielmann †, Frankfurt a. M.

- 33 Muss i denn zum Städt'le hinaus. Junger Mann winkt seiner am
 Fenster stehenden Geliebten Abschiedsgrüsse zu.
 Leinw. auf Karton 21/16

Julius Dielmann, Frankfurt a. M.

- 34 Gerbermühle zu Goethes Zeit. Leinw. 47/64
 Bezeichnet.

B. Dmitrieff, Marseille.

- 35 Le Levandon. Karton 16/26
 36 Am Strand. Pend. z. Vor.
 37 Küste am Abend. Holz 45,5/55
 Sämtlich bezeichnet.

J. Donner, Wien.

- 38 Wasserfall in Tyrol. Leinw. 74/103
 39 Desgl. Pend. z. Vor.
 Beide bezeichnet.

Friedr. Eckenfelder, München.

40 **Pferdemusterung.**

Bezeichnet.

Leinw. 85/113.

(*Siehe Abbildung.*)



Nr. 40. F. Eckenfelder.

Hellmut Eichrodt, Karlsruhe.

41 **Sonniger Sonntag.** Landschaft mit mächtigen Pappeln am Ufer eines Bächleins. Im Hintergrund die Silhouette eines Schlosses auf steiler Höh. In einer roten Hofkutsche, mit Vorreiter und Gefolge, sieht man den Landesherrn den Wiesengrund durchqueren, begrüsst von seinen Landeskindern. Im Vordergrund versteckt sich ein badender Jüngling angesichts des unerwarteten hohen Besuchs hinter einem Felsblock. Farbenprächtiges Gemälde.

Bezeichnet.

Leinw. 54/47

H. Elmblad, Wien.

- 42 **Norwegischer Fjord.** Leinw. 52,5/79
43 **Desgl. Pendant z. Vor.**
Beide bezeichnet.

O. W. Erhardt, München.

- 44 **Stilleben. Zitrone.** Leinw. a. Karton 31/27
Bezeichnet.

Bezeichnet: **Fahrenschon.** Rom 1847.

- 45 **Portrait Guiseppe Verdi. Halbfigur..** Bleizeichnung 17/14

Professor **Paul Flickel, Berlin.**

- 46 **Waldtümpel.** Leinw. auf Karton 36/28
Bezeichnet.

Frankfurtensien.

- 47 **Das Fahrtor im Jahr 1836.** Leinw. 31,5/23
48 **Der Schneidwall.** Aquarell 6/9
49 **Die Stadtwage.** Desgl. 6,5/8,5
50 **Der Dom.** Desgl. 10/7
51 **Das Holzpförtchen.** Desgl. 10/7
52 **Der Kuhirtenturm.** Desgl. 9/7
53 **Alter Mauerturm in Sachsenhausen.** Desgl. 9/7

Schule Francken.

- 54 **Besuch der hl. drei Könige.** Leinw. 39/50

Französische Schule.

- 55 **Treiberjunge.** Leinw. 43/34
56 **Apotheose.** Leinw. 30/38
57 **Schwerer Entschluss.** Holz 32,5/24

B. Froriep nach Müller.

- 58 **Luther als Junker Georg.** Leinw. 57,5/26,5

Josef Futterer, München.

- 59 Bauernjunge mit Zipfelmütze. Leinw. 48/32
Bezeichnet.

Professor Max Gaisser, München.

- 60 Dorfpolitiker. Holz 25/31,5
Bezeichnet.

J. G. Gerstenhauer, Utrecht.

- 61 Herbstlandschaft mit Brücke. Holz 23/32
62 Mutter mit ihrem Kind spielend. Holz 32/23
Beide bezeichnet.

Jan van Gool, 1685—1763, Haag.

- 63 Landschaft (in der Art des Ruisdael). Holz 33/41
Bezeichnet.

Bezeichnet: A. Graux.

- 64 Stilleben. Hahn, Blumen und Früchte. Leinw. 78/62,5

F. Halberg-Krauss, München.

- 65 Landschaft. Karton 34/50
Bezeichnet.

Dirk Hals, 1600—1656, Haarlem (zugeschrieben).

- 66 Fürstliches Familienkonzert von Kindern. Holz 57/73

Schule Franz Hals.

- 67 Männerporträt. Leinw. 41/31

Fritz Hartberg, München.

- 68 Wetterhorn. Leinw. 57/78
69 Landschaft. Leinw. 34/54
Beide bezeichnet.

Professor **Joh. Hch. Hasselhorst** †, nach ihm.

- 70 **Civitella.** Leinw. 32/50
71 **Civita castelana.** Leinw. 43/47

M. Heilmeyer, München.

- 72 **Segelschiffe im Hafen.** Leinw. auf Karton 16/19,5
Bezeichnet.

Alfred Helberger, Frankfurt-Berlin.

- 73 **Norwegische Küste.** Leinw. 53/66
Bezeichnet.

Hermann Hendrich, Berlin,

- 74 **Römische Landschaft.** Aquarell 18,5/26,5
Bezeichnet.

Richard Herdtle, Stuttgart.

- 75 **Pferde auf dem Feld. Studie.** Leinw. 51/45
Bezeichnet.
76 **Schloss Chillon am Genfer See.** Leinw. 36/45

Bezeichnet: **Jan van Heyden.**

- 77 **Mädchen am Fenster bei Lampenlicht.** Holz 34,5/27,5

E. Hoffmann, München.

- 78 **Geflügel.** Leinw. 35/70
79 **Desgl. Pend. z. Vor.**
Beide bezeichnet.

Hogarth, angebl.

- 80 **Porträt eines Künstlers.** Leinw. 27,5/22

Holländische Schule.

- 81 **Heilige Familie.** Leinw. 60,5/81
82 **Der Buchschreiber.** Holz 31/28
83 **Brustbild eines alten Mannes.** Leinw. 42/35

Gisbert Hondekoeter, 1604—1653, Utrecht (angebl.).

- 84 **Landschaft mit verschiedenem Geflügel.** Leinw. 37,5/49

Japanische Aquarelle.

- 85 Bezeichnet: **Kanek.** Mühle bei Mondschein. Aquarell 14/44
86 Bezeichnet: **Egawa.** Flusslandschaft mit Segelschiffen. Aquarell 22/28

Justus Junker †, Frankfurt a. M.

- 87 **Federschneider.** Holz 31/28

Carl Jünemann, München.

- 88 **Bei Schleissheim.** Leinw. 70/100
89 **Stilleben. Rosen.** Leinw. 54/45
90 **Stilleben. Astern.** Leinw. 50/64
Sämtlich bezeichnet.

O. von Kameke †, Berlin.

- 91 **Matterhorn.** Holz 32/26
Bezeichnet.

Professor **Arthur Kampf**, Berlin.

- 92 **Mädchenköpfchen mit aufgelöstem blonden Haar.** Leinw. 34,5/35,5
Bezeichnet.

Fritz Aug. von Kaulbach †, nach ihm.

- 93 **Dame in Renaissancetracht mit Blumen.** Leinw. 79/63,5
94 **Desgl. Pendant z. Vor.**

Bezeichnet: **St. Kern.**

- 95 **Partie vom Mühlberg.** Aquarell 25/35

Jan van Kessel, 1684—1741, Antwerpen.

- 96 **Männerporträt.** Holz 25/19

Theodor Kleehaas. München.

- 97 **Auf der Pürsch.** Leinw. 39/30
Bezeichnet. Charakteristisches Werk des Künstlers.

Alex Köster, Klausen i. Tirol.

98 **Enten.**

Leinw. 57/76

Werk von feiner Durchführung und bezeichnet.

Henri Kokken.

99 **Blumenstilleben.**

Leinw. a. Karton 26/20,5

100 **Desgl.** Pendant z. Vor.

E. Kraus, Stuttgart.

101 **Strasse in Marokko.**

Leinw. a. Karton 46/60

Bezeichnet.

Kunstblätter.

102 Nach **Friedr. Schulz** von Carl Deucher. Friedrich der Grosse in der Schlacht bei Leuthen, 5. Dez. 1757. Stahlstich. Platte 48/46

103 **J. D. Schleuen.** Gedächtnisblatt auf den Friedensschluss 1745 zwischen Friedrich dem Grossen, Maria Theresia und König von Polen, Churfürst zu Sachsen. Kupferstich. Platte 42,5/34,5

Künstler unbekannt.

104 **Vogelporträt** mit wirklichen Federn und Aquarell komponiert.

Karton 30/40

Dirk Jan van Laen, 1759—1829, Zwolle.

105 **Stilleben.** Blumen und Früchte.

Leinw. 50/49

Bezeichnet.

Bezeichnet: **De Launay.**

106 **Halali.**

Holz 22/28

Schule Sir Tomas Lawrence.

107 **Junges Mädchen** mit Rose im Park.

Leinw. 122/96

Schule Sir Peter Lely.

108 **Junge Dame** in ausgeschnittenem Kostüm.

Holz 48,5/38

S. Ley, Karlsruhe.

- 109 **Weiher mit Seerosen.** Leinw. 71/100
Bezeichnet.

J. H. Limpert, Frankfurt a. M.

- 110 **Jungvieh auf dem Heimweg.** Leinw. 36/50
111 **Kühe unter Weiden.** Leinw. 34/45
112 **Auf der Wiese.** Leinw. 29/42
113 **Herbststimmung.** Leinw. 43/56
Sämtlich bezeichnet.

R. Lischka, München.

- 114 **Wiesenblumen.** Pergament 51/47
Reizendes Werk und bezeichnet.

Jules Luntenschütz †, Frankfurt a. M.

- 115 **Junges Mädchen** in Morgentoilette auf gelbem Sofa sitzend, im Schoss ein aufgeschlagenes Album, vor ihr ein blumenfarbiger Teppich liegend. Leinw. 100/70
Bezeichnet.

Maler des XVII. Jahrh.

- 116 **Heiliger Franziskus** in Verzückung. Holz 27/21

Karel van Mander, 1580—1672, Delft.

- 117 **Märtyrer St. Blasius.** Leinw. 155/140

Meister des XVIII. Jahrh.

- 118 **Kampf unter einer Festung.** Holz 36/43

Meister unbekannt.

- 119 **Winterlandschaft.** Leinw. 63/90
120 **Herbstlandschaft.** Leinw. 30/43
121 **Stilleben.** (Holz gebrannt und gemalt.) Holz 46/76
122 **Alter Mann.** Holz 26/19

- 123 **Desgl.** Holz 26/19
 124 **Szene am Ziehbrunnen.** Karton 28/36

P. F. Messerschmidt, München.

- 125 **Tambour des 6. bayr. Inf.-Reg. Herzog Wilhelm 1811.**
 Bezeichnet. Karton 30,5/19,5

Monogramm: DN.

- 126 **Kampfszene. Reitergefecht.** Holz 47/62

Monogramm: NE.

- 127 **In der Schmiede.** Leinw. 34/41,5

Monogramm: OH 1875.

- 128 **Porträt einer Fürstin.** Karton 20/16,5

Willy Moralt, München.

- 129 **Taufers in Tyrol.** Aquarell 48/65
 130 **Bei Tölz.** Aquarell 38/56
 Beide bezeichnet.

Fr. Nerly, Rom.

- 131 **Venedig.** Leinw. 47/57,5
 Bezeichnet.

Caspar Netscher, 1639—1484, Haag.

- 132 **Lieselotte. Churfürstin Charlotte v. d. Pfalz, geb. Prinzessin von
 Hessen.** Aquarell 17,5/14
 Bezeichnet.

John Opie †, London.

- 133 **Kind mit Hund.** Leinw. 71/56

Original-Radierungen.

- 134 **E. Haymann. Schwäne im Nymphenburger Park.** 31/29
 135 **Desgl.** 28,5/39

Leon Paulus, Wien.

- 136 **Gebirgslandschaft** mit Wasserfall. Leinw. 68,5/55,5
137 **Desgl.** Pend. z. Vor.
Beide bezeichnet.

Eugen Peipers †, Frankfurt a. M.

- 138 **Leutersdorf** bei Andernach. Bez. 1870. Aquarell 10,5/20
139 **Bei Boppard** am Rhein. Bez. 1870. Aquarell 10/18,5
140 **An der Morgenbach.** Bez. 1875. Aquarell 15/21
141 **Bornhofen** am Rhein. Bez. 1873. Aquarell 11,5/14,5
142 **Die Pfalz** bei Caub. Bez. 1878. Aquarell 11/21
143 **Bingen** am Rhein. Bez. 1861. Aquarell 14,5/15
144 **Bahnhof von Bingen** am Rhein. Bez. 1882. Aquarell 11,5/19
145 **Partie bei Braubach** am Rhein. Bez. 1855. Aquarell 15,5/12,5
146 **Partie bei Lorch** am Rhein. Bez. 1850. Aquarell 14/9,5
147 **Bei Lorchhausen.** Bez. 1850. Aquarell 11/11,5

Anton Pick, Wien.

- 148 **Partie aus Steiermark.** Leinw. 68/55
Bezeichnet.

Carl Piepho, München.

- 149 **Stilleben.** Goldlack, Früchte und Porzellan. Leinw. 60/85
Hervorragendes Werk des Meisters.
150 **Dame im Garten.** Leinw. 64/80
151 **Stilleben.** (Werk fein im Ton.) Leinw. 44/50
152 **Feldblumenstrauss.** Leinw. 48/58
Sämtlich bezeichnet.

E. Pinchard, Paris.

- 153 **Mädchen mit Fruchtteller.** Leinw. 70/50
154 **Mädchen mit Leier.** Leinw. 70/50
Beide bezeichnet.

W. Plessen, Charlottenburg.

- 155 **Dame und Blumen.** Pastell 40/28
Bezeichnet.

H. Popp, Kiel.

- 156 **Blumenstilleben.** Leinw. auf Karton 32/26,5
Bezeichnet.

Porzellan-Malerei.

- 157 **Königin Louise.** Oval 13/10

Eduard Wilh. Pose †, nach ihm.

- 158 **Albaner See.** Leinw. 33/48
159 **Partie bei Fischbach im Taunus.** Leinw. 24/32
160 **Partie bei Salzburg.** Leinw. 21/31
161 **Motiv aus Oberbayern.** Leinw. 22/32

Bezeichnet: **Nicolas Poussin.**

- 162 **Diogenes mit der Laterne.** Leinw. 93/75

Emil Rau, München.

- 163 **Tirolerin.** Holz 16/11
164 **Tiroler.** Holz 15,5/11
Beide bezeichnet.

Reinhardt, München.

- 165 **Kartenspieler unter einem Baum.** Leinw. 51/64

Bezeichnet: **A. Rohlf's, 14. 10. 1861.**

- 166 **Rebhühner.** Leinw. 49/70

Schule Roos.

- 167 **Hirte und Hund bei der Herde.** Leinw. 58/64

Carl Roux †, Frankfurt a. M.

- 168 **Kuhstudie.** Leinw. a. Karton 34/47,5

Emil Rumpf, Frankfurt a. M.

- 169 **Sechs Francofurtensien nach seinen Wandgemälden Zeil 119.**
Farb. Litho versch. Grössen.

Friedr. Salzer, Heilbronn.

- 170 **Augsburg.** Leinw. 29/36

Joh. Wilh. Schirmer †, Karlsruhe.

- 171 **Gebirgslandschaft. Der Pilatus.** Leinw. 32/40

Hans Schleich †, Berlin.

- 172 **Warnicken an der Ostsee.** Karton 40/56,5
173 **Gören auf Rügen.** Karton 39/56
174 **Breeg auf Rügen.** Karton 34/54
Sämtlich bezeichnet.

Carl Schott, Stuttgart.

- 175 **König Wilhelm I. von Württemberg.** Tempera a. Karton 30/23
176 **Landschaft mit Schafherde.** Karton 24/33
Bezeichnet.

A. Seidel †, München.

- 177 **Landschaft mit Schafherde bei Gewitter.** Leinw. 59/49
Bezeichnet.

Frans Snyder, 1579—1657, Antwerpen (angebl.).

- 178 **Landschaft mit Jäger und Jagdhund.** Holz 28/24

Adolf Stademann †, München.

- 179 **Winterabend im Dorf.** Holz 7/26
180 **Winter vor der Stadt.** Holz 7/15,5
181 **Die Eisbahn.** Holz 7/21
Sämtlich bezeichnet.

Desiré Thomassin, München.

- 182 **Heuernte.** Holz 18/27
Bezeichnet.

W. Tiedjen, Hamburg.

- 183 **Hühnergruppe.** Gouache 35/53
Bezeichnet.

Ch. Tooby, München.

- 184 **Tote Vögel am Boden.** Karton 12/21
Bezeichnet.

Unbekannte Meister.

- 185 **Christus das Kreuz tragend.** Sepia 52/39
186 **Tod eines Fürsten.** Karton 47/65

Professor **H. Urban, München.**

- 187 **Sommer.** Leinw. 58/73
Bezeichnet.

J. Valunghy, München.

- 188 **Marine.** Leinw. 60/85
189 **Desgl. Pendant z. Vor.**
Beide bezeichnet.

A. van der Venne, München.

- 190 **Schlittenfahrt.** Holz 20/25
Bezeichnet.

Adrian Pietersz van der Venne, 1589—1662, Haag.

- 191 **Mann mit Glas.** Grisaille, Leinw. 23/17

Claude Joseph Vernet, 1712—1789, Paris.

- 192 **Sturm in einem Seehafen.** Leinw. 21,4/27

N. de Ville.

- 193 **Landschaft mit Bauernhaus.** Holz 27/36,5
Bezeichnet.

David Vinkeboom, 1578—1629, Amsterdam. (angebl.)

- 194 **Heroische Landschaft mit reicher Staffage.** Leinw. 46/64

Theodor Wagner, Wien.

- 195 **Waldlandschaft mit Fuhrwerk.** Leinw. 52/79,5
196 **Holzfuhrwerk im Wald.** Leinw. 53/79
Beide bezeichnet.

A. Wallner, Wien.

- 197 **Mondschein am Bach.** Leinw. 73,5/100

Heinz Wetzel †, Frankfurt a. M.

- 198 **Der Kühhornshof** von Westen gesehen. Aquarell 16/24
199 **Altes Tor und Pfortchen** der ehemaligen Röderhöfe. Bleizeichn. 21/25
200 **Inneres der Röderhöfe.** Pend. z. Vor.
Sämtlich bezeichnet.

F. A. Wieky.

- 201 **Blumenstück.** Leinw. 54/46
Bezeichnet.

Paul Widmayer, Stuttgart.

- 202 **Reife Kornfelder.** Karton 20/36
203 **Flussufer.** Karton 21/18
Beide bezeichnet.

Professor **L. Willroider †, Bernried.**

- 204 **Landschaft.** Karton 22,5/31
Bezeichnet.

A. Windmaier †, München.

- 205 **Winterlandschaft.** Leinw. 36/29

Mizzi Wunsch †, Meran.

- 206 **Partie am Chiemsee.** Leinw. 23/18
Bezeichnet.

Karl Wuttke, München.

- 207 **Japanische Landschaft.** Leinw. a. Karton 20/28
Bezeichnet.

A. Zisi.

- 208 **Ungarisches Fuhrwerk.** Leinw. 57/47
Bezeichnet.

Zeichnungen und Aquarelle.

- 209 **Adolf Höffler †, Frankfurt a. M.** Taunuslandschaft. Aquarell 16/23
 210 **Ders.** Waldlandschaft mit Fluss. Tusche, weiss gehöht 13/17,5
 211 **Ders.** Küstenlandschaft. Sepia 7,5/15,5
 212 **Ders.** Flachlandschaft. Tusche 9/14
 Sämtlich bezeichnet.
- 213 **Ders.** Waldlandschaft. Tusche u. Aquarell 9/14
 214 **Professor C. Häberlin, Stuttgart.** Huss auf dem Scheiterhaufen.
 Bleizeichnung 42/34
- 215 **Ders.** Weissagung. Bleizeichnung 40/26
 216 **Ders.** Holofernes und Judith. Bleizeichnung 40/26
 217 **Ders.** Feuerspringen im Schwarzwald. Bleizeichnung 16/24
 218 **Ders.** Haydn am Klavier. Bleizeichnung 18/14
 219 **Ders.** Fürstenporträt. Bleizeichnung 30/23
 Sämtlich bezeichnet.
- 220 **Eugen Peipers †, Frankfurt a. M.** Lorch a. Rh. Bez. 1850.
 Aquarell 9,5/17,5
- 221 **Ders.** Coblenz a. Rh. Bez. 1870. Aquarell 9,5/16,5
 222 **Ders.** Salzig a. Rh. Bez. 1875. Aquarell 14/22
 223 **Ders.** Partie bei St. Goarshausen. Bez. 1854. Aquarell 13/18
 224 **Ders.** Bei Hammerstein. Bez. 1870. Aquarell 10/15,5
 225 **Ders.** Der Drachenfels. Bez. 1856. Aquarell 10,5/18,5
 226 **Ders.** Bei Hirzenach. Bez. 1856. Aquarell 12/19
 227 **Ders.** An der Nahe zwischen Bingen und Münster. Bez. 1858.
 Aquarell 16/20
- 228 **Ders.** Bei Sobornheim a. d. Nahe. Bez. 1857. Aquarell 11,5/21
 229 **Ders.** Bei Monzingen. Bez. 1863. Aquarell 15/17,5
 Sämtlich bezeichnet.

Farbige Drucke.

- 230 **Nach J. Ward „The cottager's Favorite.“** Platte 43/54,5
 231 **Volpato Giovanni † 1802, Rom.** Hafen Venedig. Platte 50/73
 532 **Porträt Marie Antoinette.** Seide 11,5/8
 233 **Nach Boucher v. J. Ph. Le Bas.** Première Vue de Charenton.
 Platte 32/38
- 234 **Ders. ders.** Seconde Vue des environs de Charenton. Platte 32/38

235	Nach G. Morland No. 1. Sportsmen Refreshing.	Platte 29/40
236	Ders. No. 2. Sportsmen Refreshing.	Platte 32/44,5
237	Tauschgeschäft im Süden.	Platte 45/36

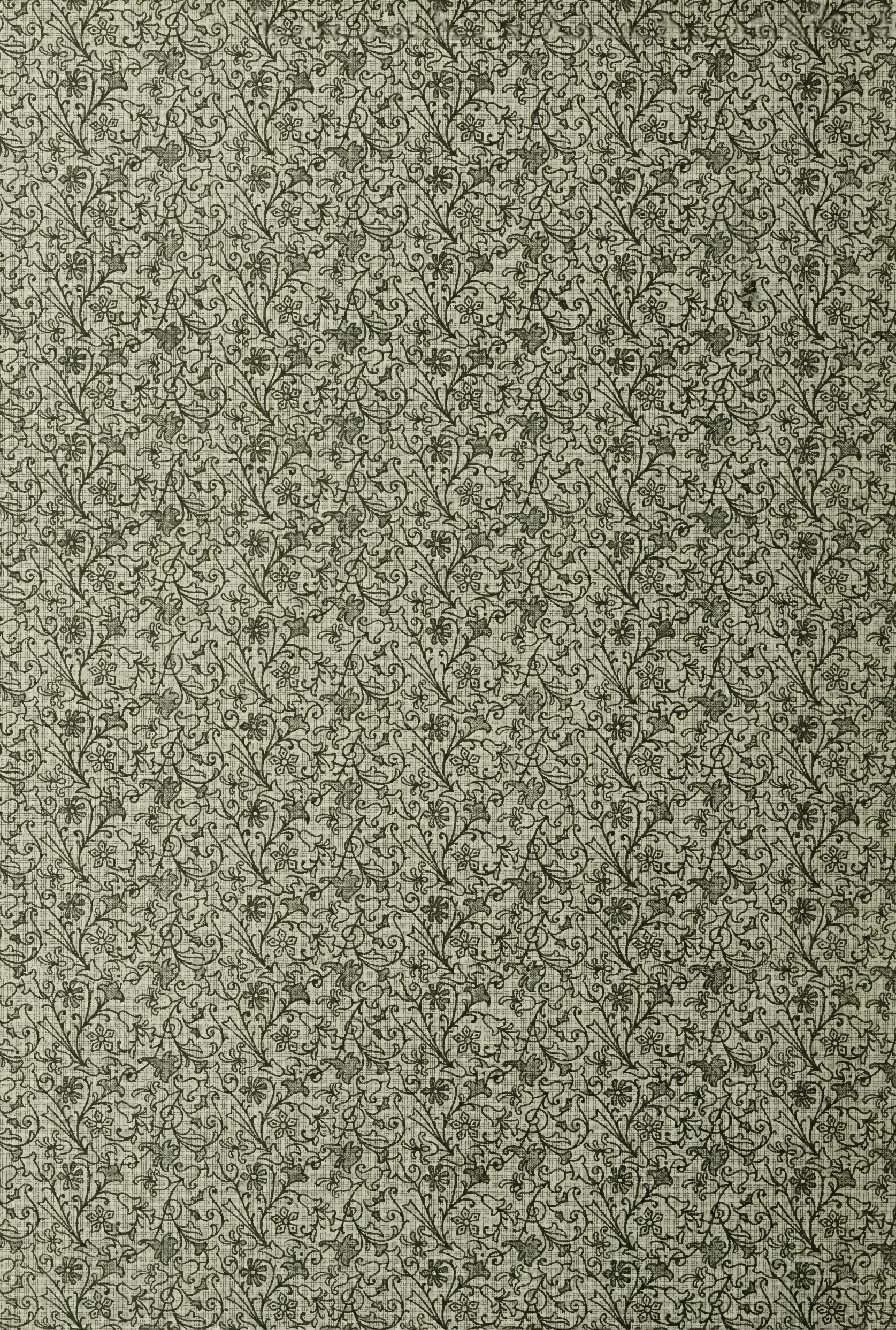
Farbige Reproduktionen.

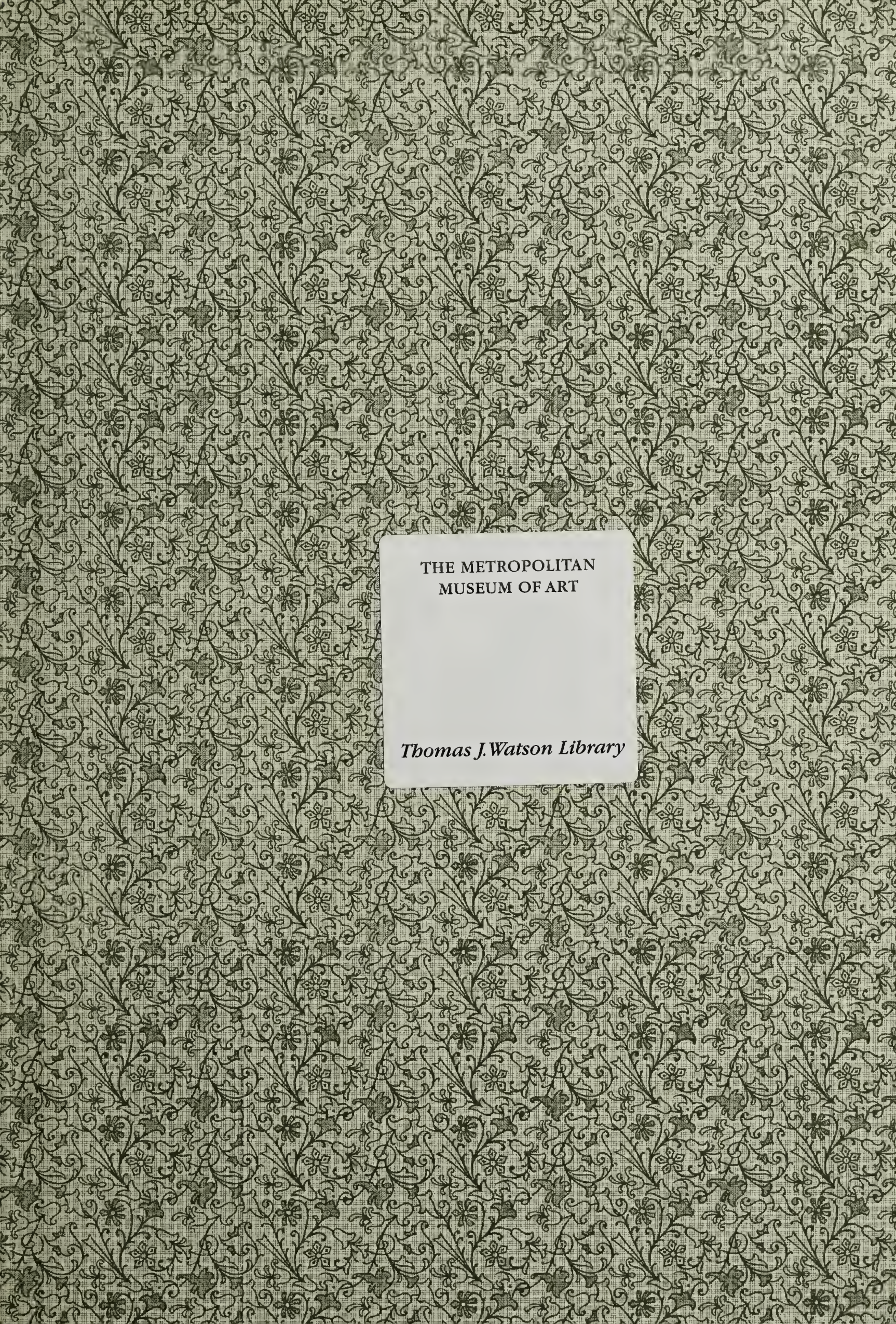
238	Vereitelter Anschlag.	34/29,5
239	Entlarvung. Pend. z. Vor.	
240	Sportbild. Finish.	68/110
241	Diana.	46/36
242	Badendes Mädchen.	46/36
243	Dante.	65/73
244	Sommeil.	65/73
245	Venus à sa Toilette.	57/47
246	Triumph der Venus.	57/47

Diverse.

247	Napoléon.	Faksimilegrav.	52/42
248	Maternité.	Desgl.	53/42
249	Jungfrau im Berner Oberland	Desgl.	45/58
250	Blue China.	Desgl.	54/41
251	Nach Michelangelo. Erschaffung Adams.	Kohlendruck	49/104
252	Landschaft.	Radierung	36 27
253	Nach F. Gérard v. E. Schuler u. G. Metzeroth. „Napoléon.“	Kupferstich.	53/40
254	Nach Luc. Cranach v. Jos. Selb. „Lasset die Kindlein zu mir kommen.“	Litho	42/59,5
255	Nach Corot. Landschaft mit Kühen.	Photo	18/29







THE METROPOLITAN
MUSEUM OF ART

Thomas J. Watson Library

