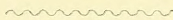


ARC
0849

Library of the Museum
OF
COMPARATIVE ZOOLOGY,

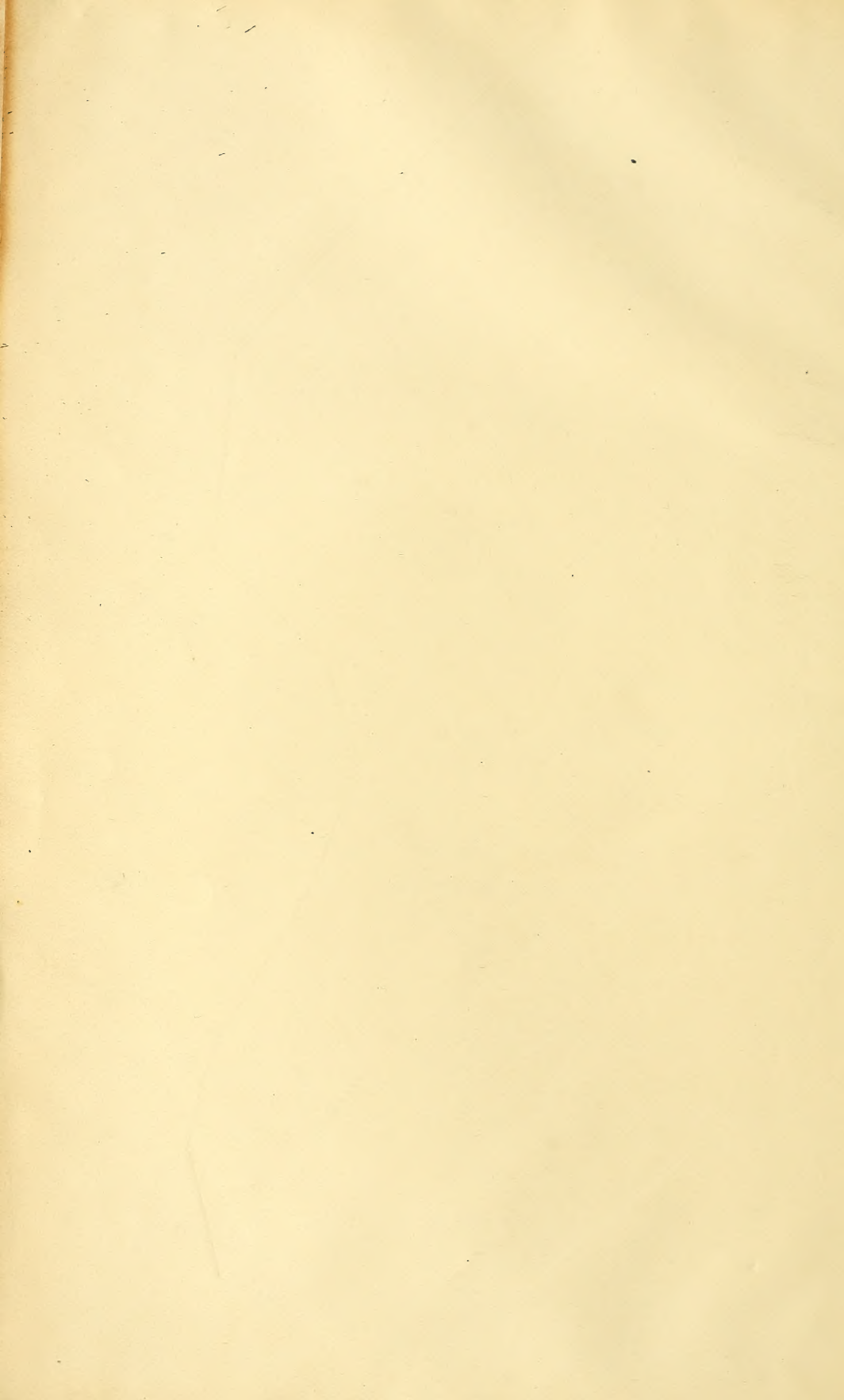
AT HARVARD COLLEGE, CAMBRIDGE, MASS.

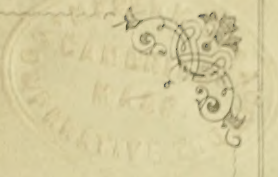

Founded by private subscription, in 1861.



Deposited by ALEX. AGASSIZ.

No. 7467
Oct. 8, 1888 - Jan. 22, 1889





Archiv

7467
Oct. 8. 1888.

für

Mikroskopische Anatomie

herausgegeben

von

v. la Valette St. George in Bonn

und

W. Waldeyer in Berlin.

Fortsetzung von Max Schultze's Archiv für mikroskopische Anatomie.

Zweiunddreissigster Band.

Erstes Heft.



Mit 6 Tafeln und 16 Holzschnitten.

Bonn

Verlag von Max Cohen & Sohn (Fr. Cohen)

1888.

Ausgegeben 16. August 1888.





Inhalt.

	Seite
Ueber Karyokinese und ihre Beziehungen zu den Befruchtungsvorgängen. Von W. Waldeyer	1
Hierzu 14 Holzschnitte.	
Ueber eine neue Art von fettbildenden Organen im lockern Bindegewebe. Von Stud. med. P. Poljakoff. (Aus dem histologischen Laboratorium von Prof. Th. Zawarykin in St. Petersburg.)	123
Hierzu Tafel I—III.	
Fettzellen von eigenthümlicher Form. Von Prof. Dr. Hermann Rabl-Rückhard, Berlin	182
Hierzu 2 Holzschnitte.	
Zur Entwicklung der Rachentonsille. Von Dr. Schwabach in Berlin. (Aus dem anatomischen Institut in Berlin.)	187
Hierzu Tafel IV.	
Ueber histologische Vorgänge an der Ossificationsgrenze mit besonderer Berücksichtigung des Verhaltens der Knorpelzellen. Von Dr. E. Leser, Docent für Chirurgie an der Universität Halle	213
Hierzu Tafel V.	
Ueber die Schleimhaut, besonders die Drüsen, der Oberkieferhöhle. Von Dr. E. Paulsen in Kiel. (Aus dem anatomischen Institut in Kiel.)	222
Hierzu Tafel VI.	

7467
Dec. 17. 1888.

Archiv

für

Mikroskopische Anatomie

herausgegeben

von

v. la Valette St. George in Bonn

und

W. Waldeyer in Berlin.

Fortsetzung von Max Schultze's Archiv für mikroskopische Anatomie.

Zweiunddreissigster Band.

Zweites Heft.

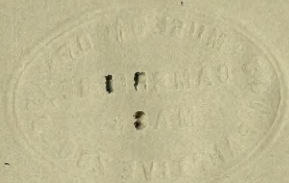
✓ Mit 7 Tafeln.

Bonn

Verlag von Max Cohen & Sohn (Fr. Cohen)

1888.

Ausgegeben 17. October 1888.



Inhalt.

	Seite
Ueber die Flossenmuskeln des Seepferdchens (<i>Hippocampus antiquorum</i>) und über Muskelstructur im Allgemeinen. Von Alexander Rollett	233
Hierzu Tafel VII und VIII.	
Die Verknöcherung des Unterkiefers und die Metaplasiefrage. Ein Beitrag zur Lehre der Osteogenese. Von Dr. Josef Schaffer, Assistent am Institute für Histologie und Embryologie in Graz	266
Hierzu Tafel IX bis XII.	
Der Ursprung der mesenchymatischen Gewebe bei den Selachiern. Von Dr. H. Ernst Ziegler, Privatdocent in Freiburg i. B.	378
Hierzu Tafel XIII.	

In unserm Verlage ist eben erschienen:

Ueber Vererbung.

Von

Dr. M. Nussbaum,

Professor der Anatomie in Bonn.

Preis — 75 \mathcal{M} .

Max Cohen & Sohn (Fr. Cohen) in Bonn.

7467
Dec. 17. 1888.

Archiv

für

Mikroskopische Anatomie

herausgegeben

von

v. la Valette St. George in Bonn

und

W. Waldeyer in Berlin.

Fortsetzung von Max Schultze's Archiv für mikroskopische Anatomie.

Zweiunddreissigster Band.

Drittes Heft.

Mit 6 Tafeln.

Bonn

Verlag von Max Cohen & Sohn (Fr. Cohen)

1888.

Ausgegeben 2. November 1888.

Inhalt.

	Seite
Untersuchungen über die Struktur der Spermatozoën, zugleich ein Beitrag zur Lehre vom feineren Bau der kontraktilen Elemente.	
Von Dr. med. E. Ballowitz, Prosector am anatomischen Institut zu Greifswald	401
Hierzu Tafel XIV bis XVIII.	
Ueber eine eigenthümliche Kolbenform des Kernkörperchens.	
Von S. M. Lukjanow (Warschau)	474
Hierzu Tafel XIX.	
Zur Kenntniss der Tubenmuskulatur und ihrer Fascien.	
Von Kasimir von Kostanecki. (Aus dem anatomischen Institute zu Berlin.)	479

7467
Jan. 32. 1887.

Archiv

für

Mikroskopische Anatomie

herausgegeben

von

v. la Valette St. George in Bonn

und

W. Waldeyer in Berlin.

Fortsetzung von Max Schultze's Archiv für mikroskopische Anatomie.

Zweiunddreissigster Band.

Viertes Heft.

✓ Mit 8 Tafeln und 1 Holzschnitt.

Bonn

Verlag von Max Cohen & Sohn (Fr. Cohen)

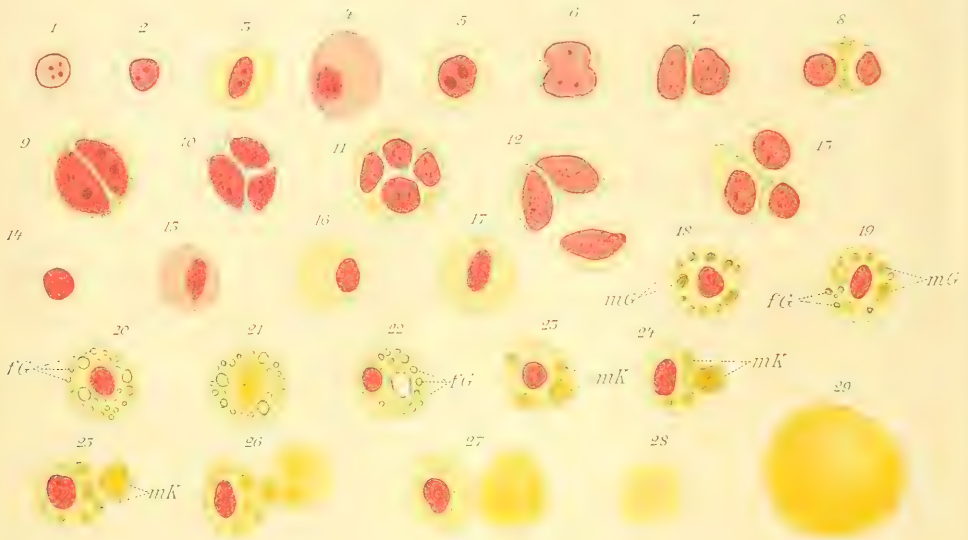
1888.

Ausgegeben 15. December 1888.

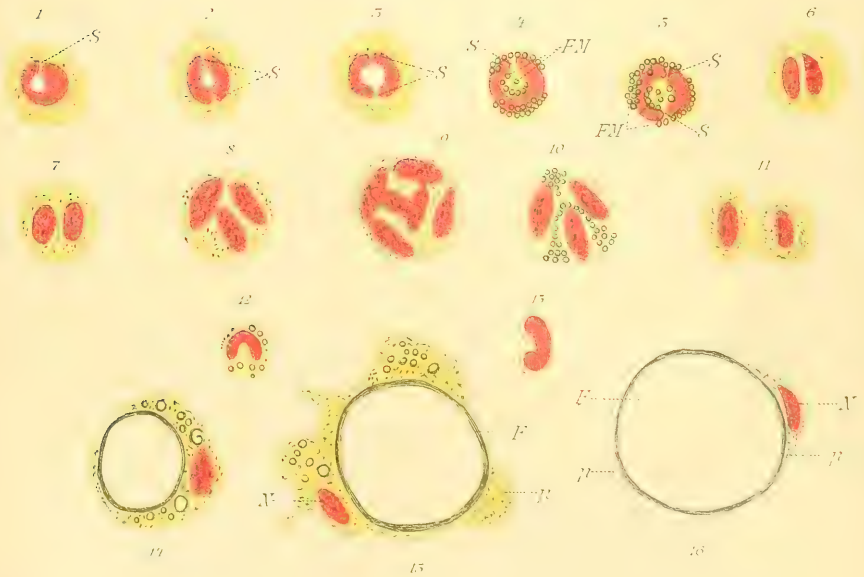
Inhalt.

	Seite
Ueber die Lymphbahnen der Cornea. Von Dr. G. Gutmann, Augenarzt in Berlin. (Aus dem anatomischen Institute zu Berlin.)	593
Hierzu Tafel XX, XXI und XXII.	
Die Theilung der rothen Blutzellen bei Amphibien. Von Dr. Ludwig Török. (Aus dem anatomischen Institut des Prof. W. Flemming in Kiel.)	603
Hierzu Tafel XXIII.	
Ueber Reifung und Befruchtung des Eies von Petromyzon Planeri. Von A. A. Böhm. (Aus dem histiol. Laboratorium in München.)	613
Hierzu Tafel XXIV und XXV.	
Ueber die Eireifung und die Befruchtungsvorgänge bei <i>Ascaris marginata</i> . Von Dr. med. N. Kultschitzky, Prosector der Histologie an der Universität zu Charkow.	671
Hierzu Tafel XXVI und XXVII.	
Eine neue Beleuchtungsmethode mittelst eigenthümlich geformter Glaskörper. Von Dr. W. Kochs, Docent a. d. Universität Bonn. (Aus dem pharmakologischen Institut zu Bonn.)	683
Hierzu 1 Holzschnitt.	

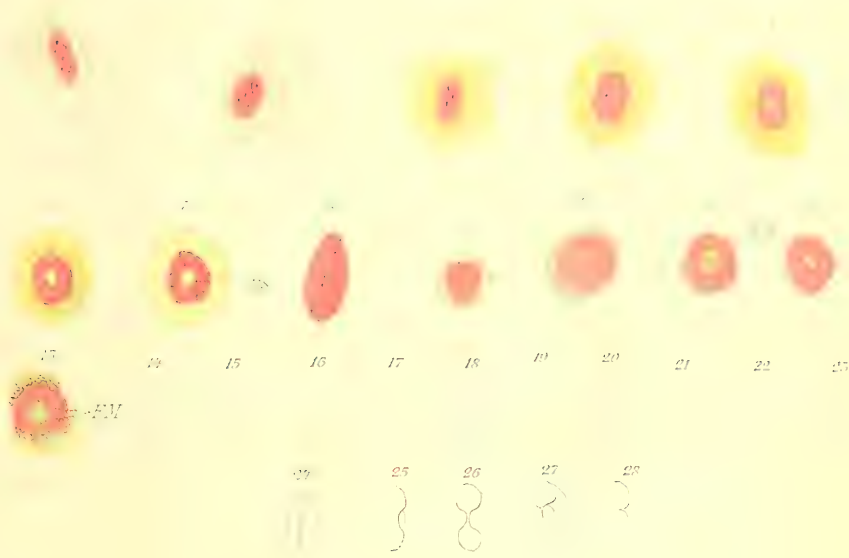
I.



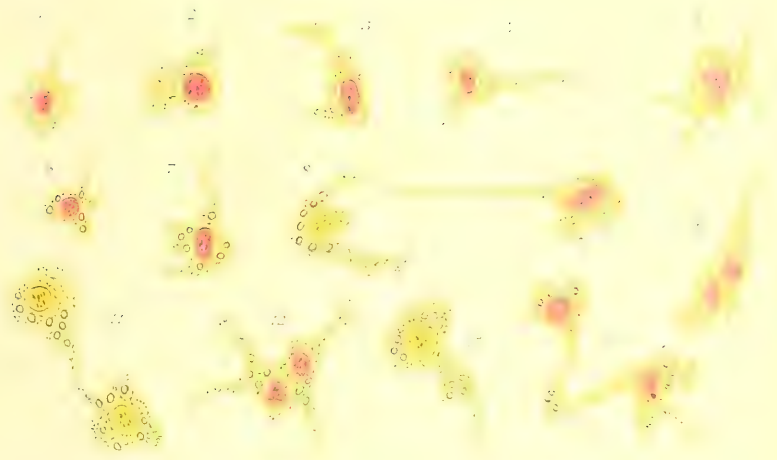
III.



II.

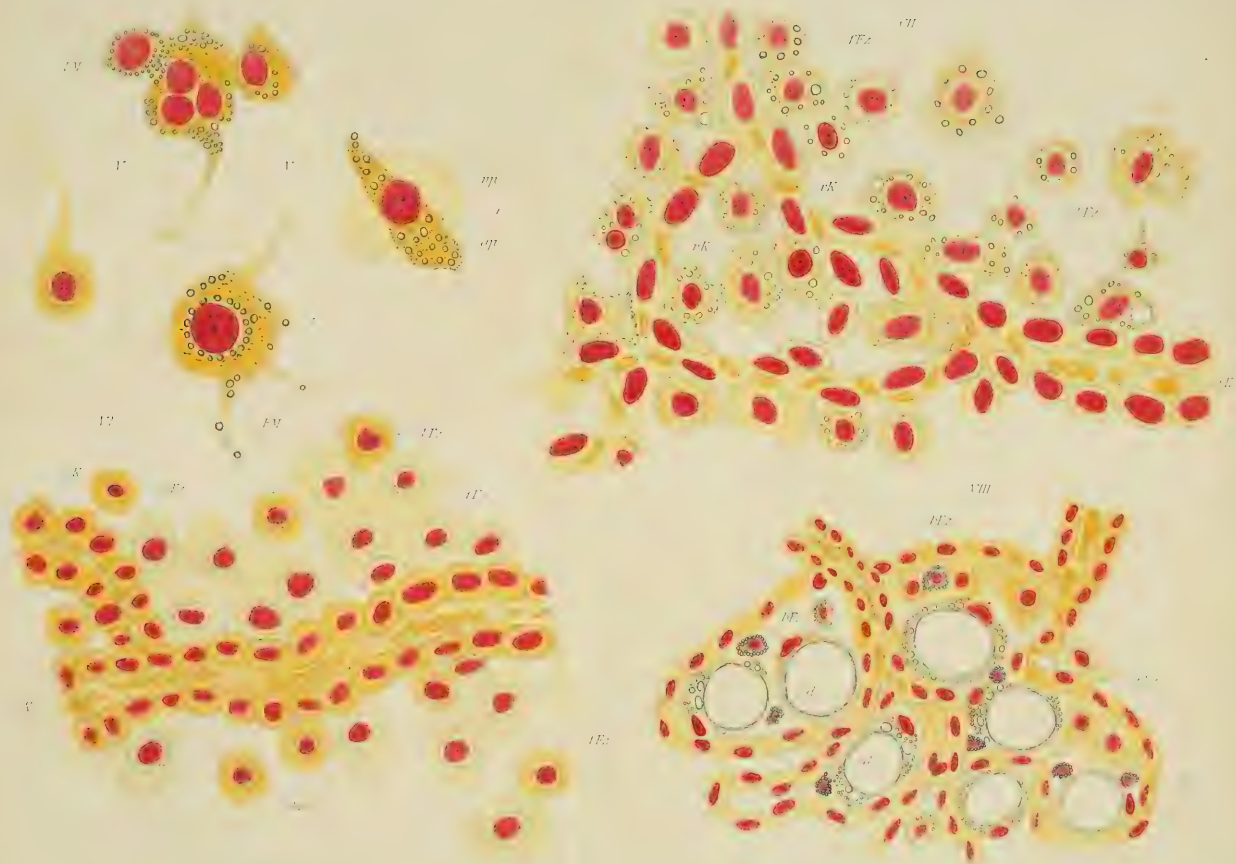


III.

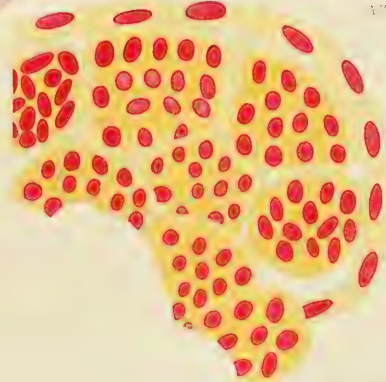
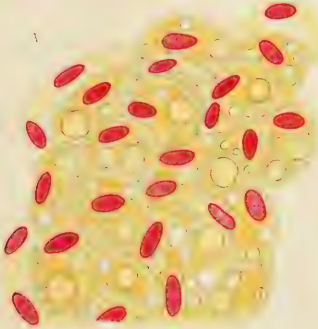
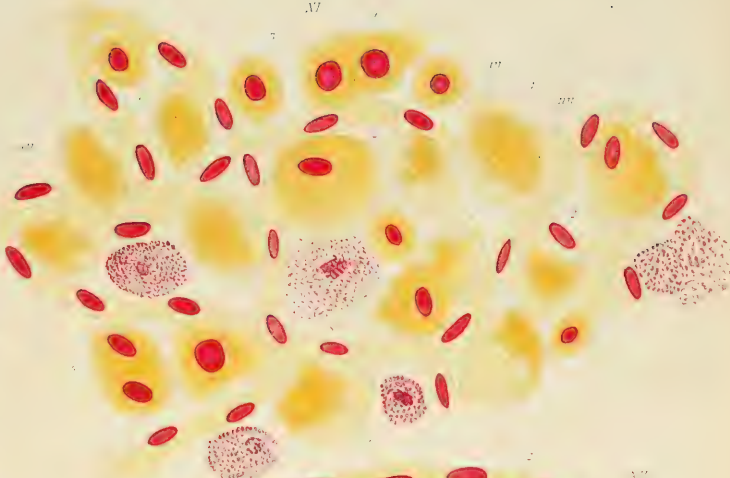
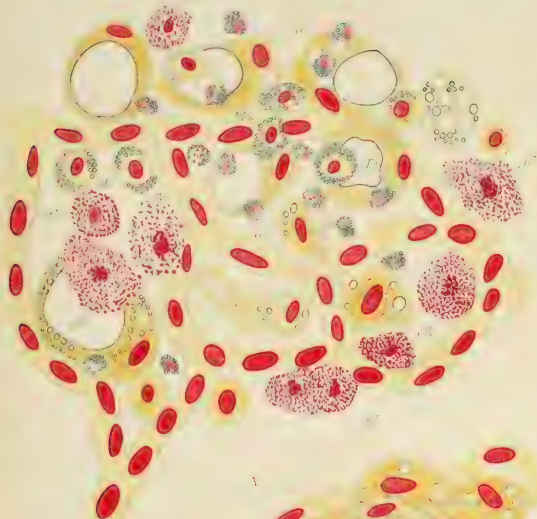


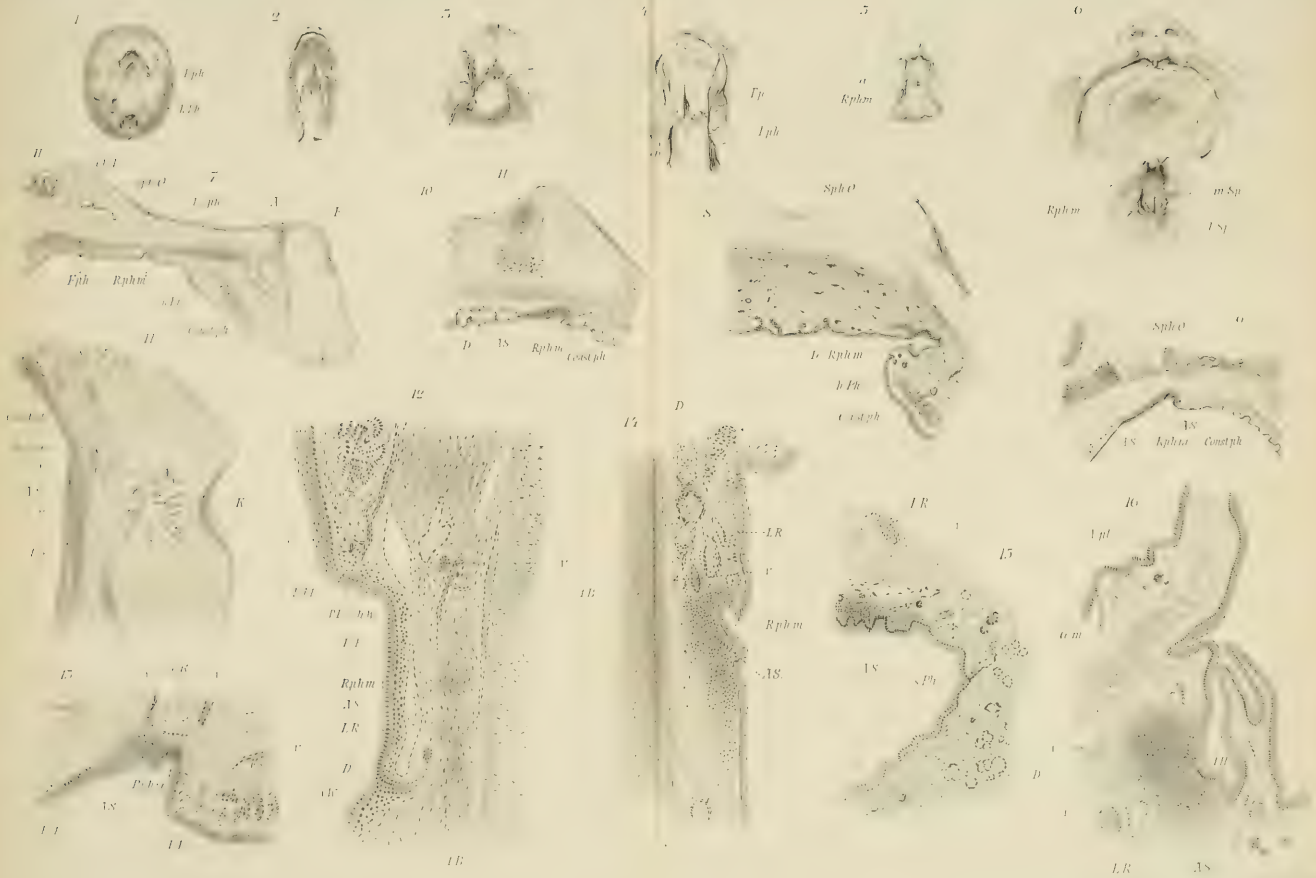






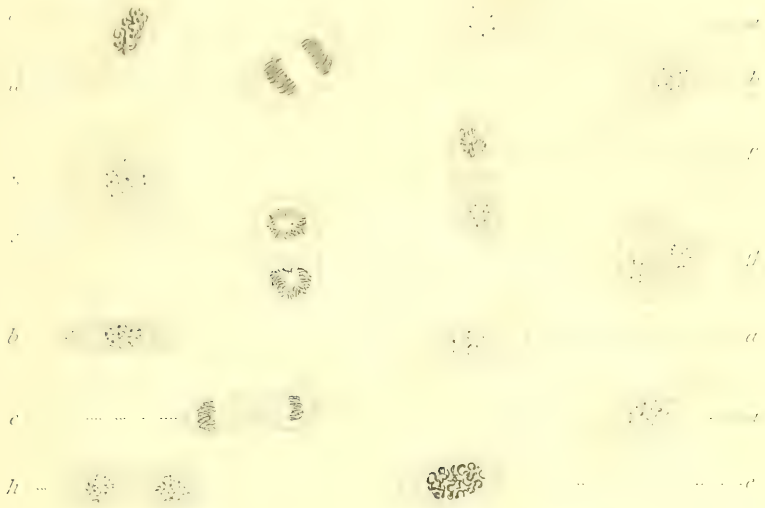




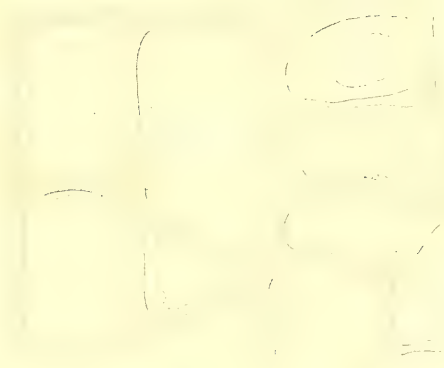




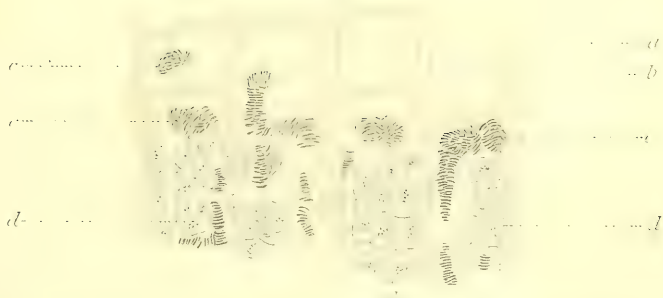
1



2

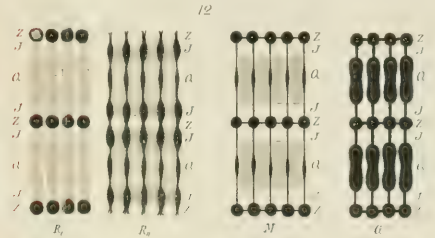
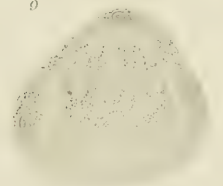
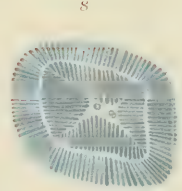
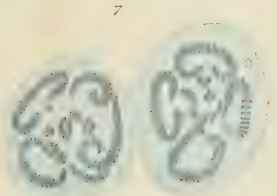
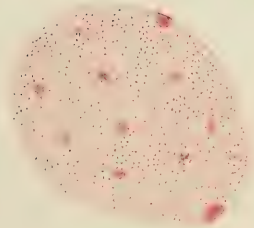
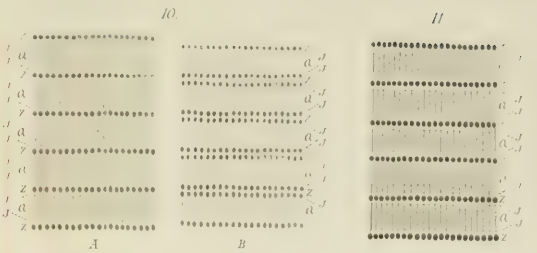


3



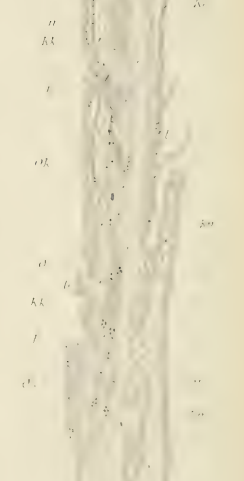
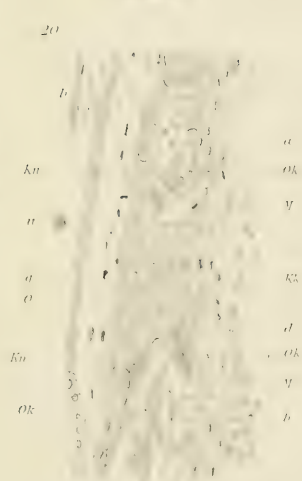
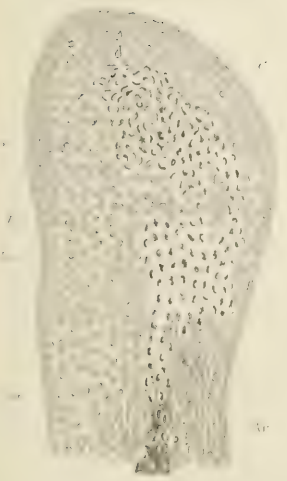
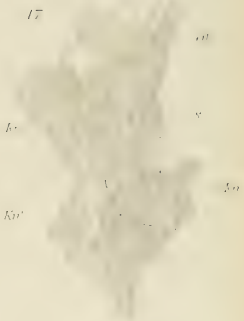












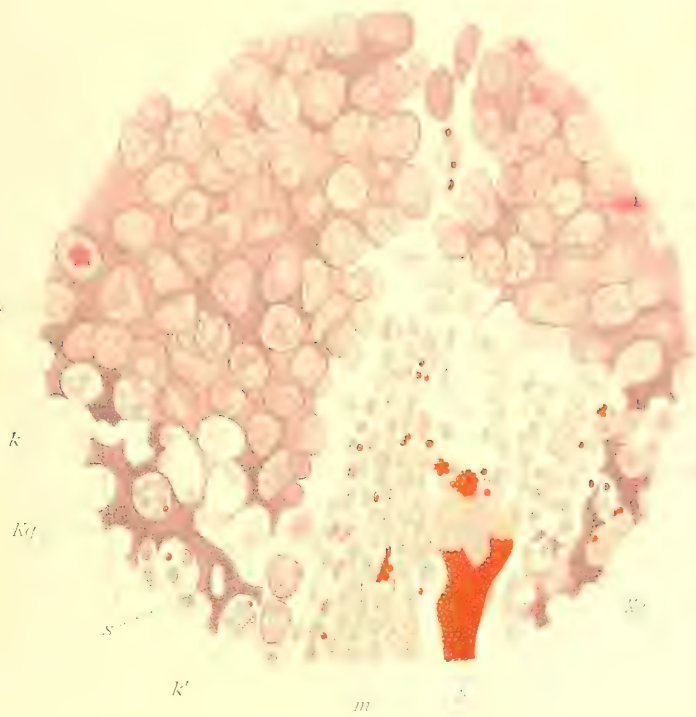




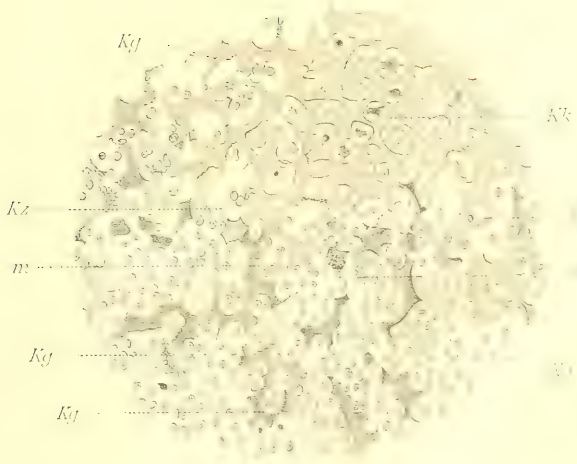
25

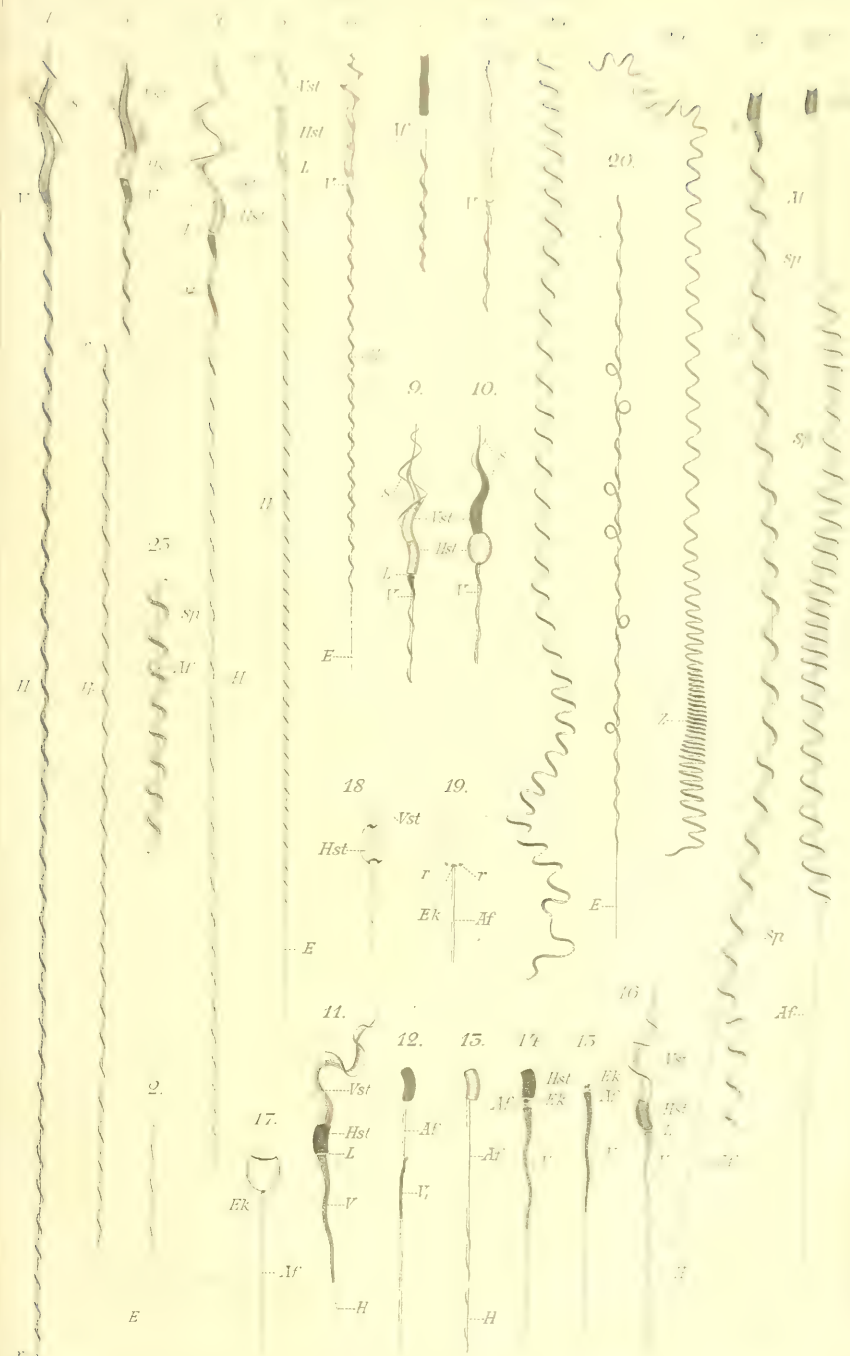


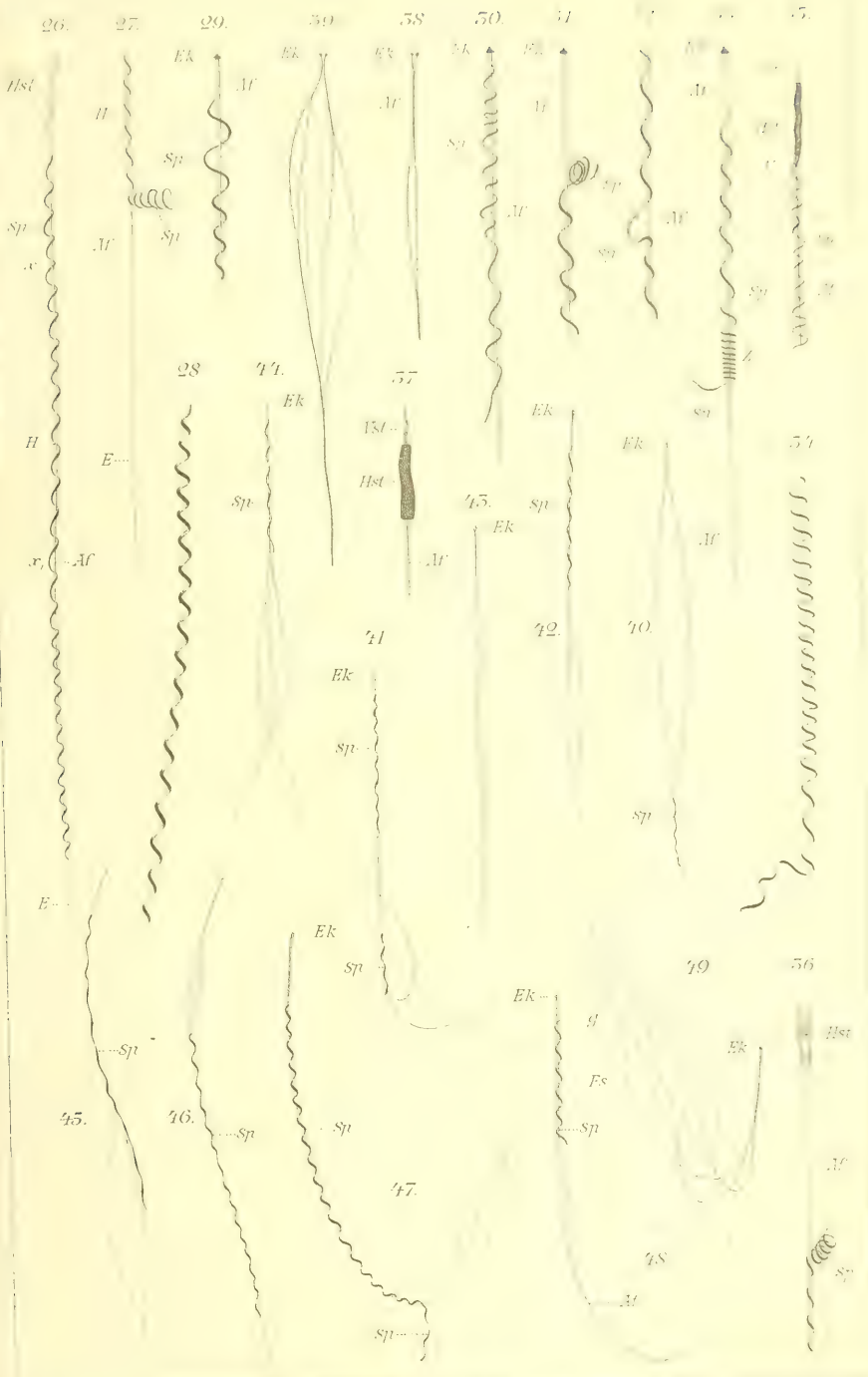
25

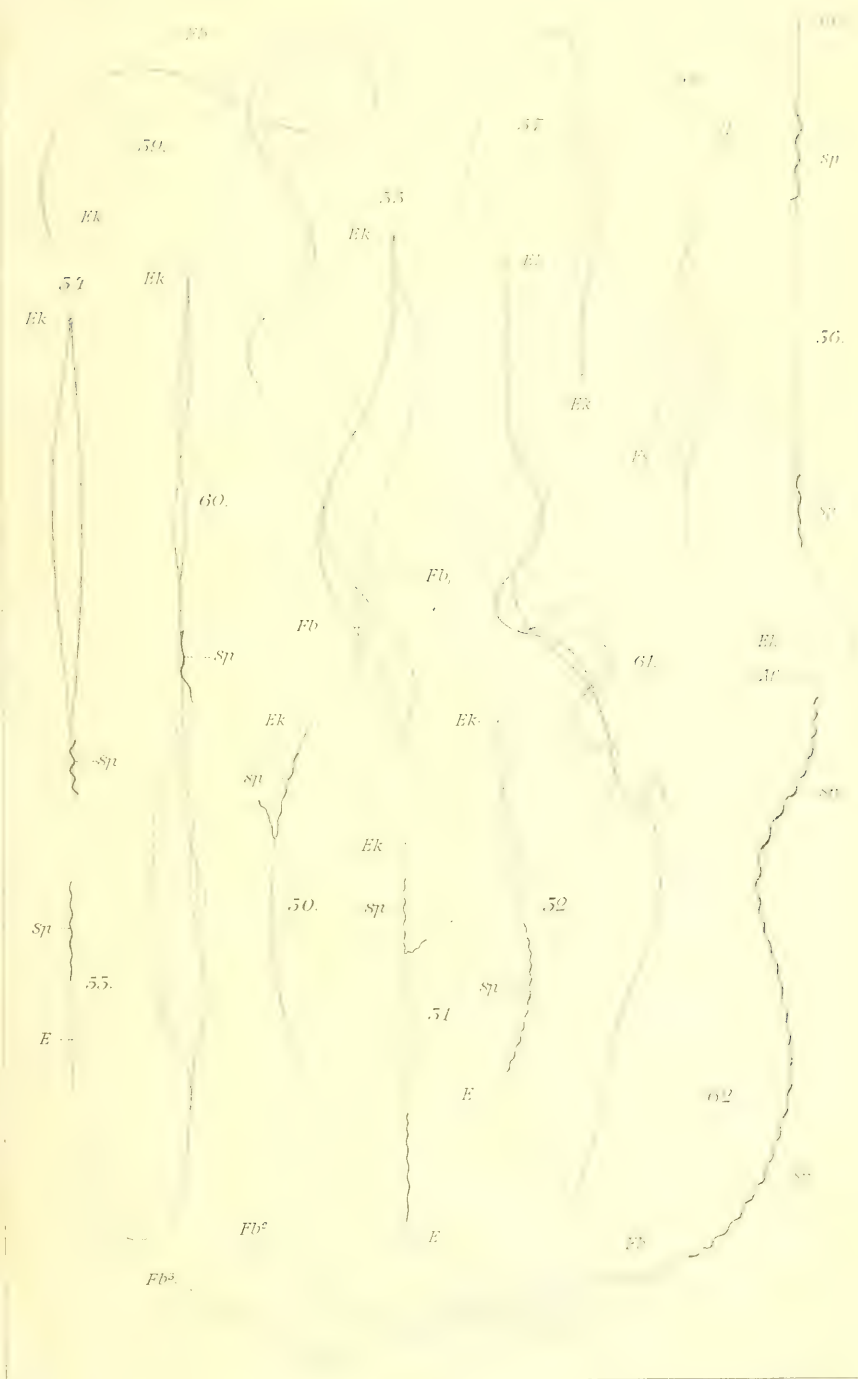


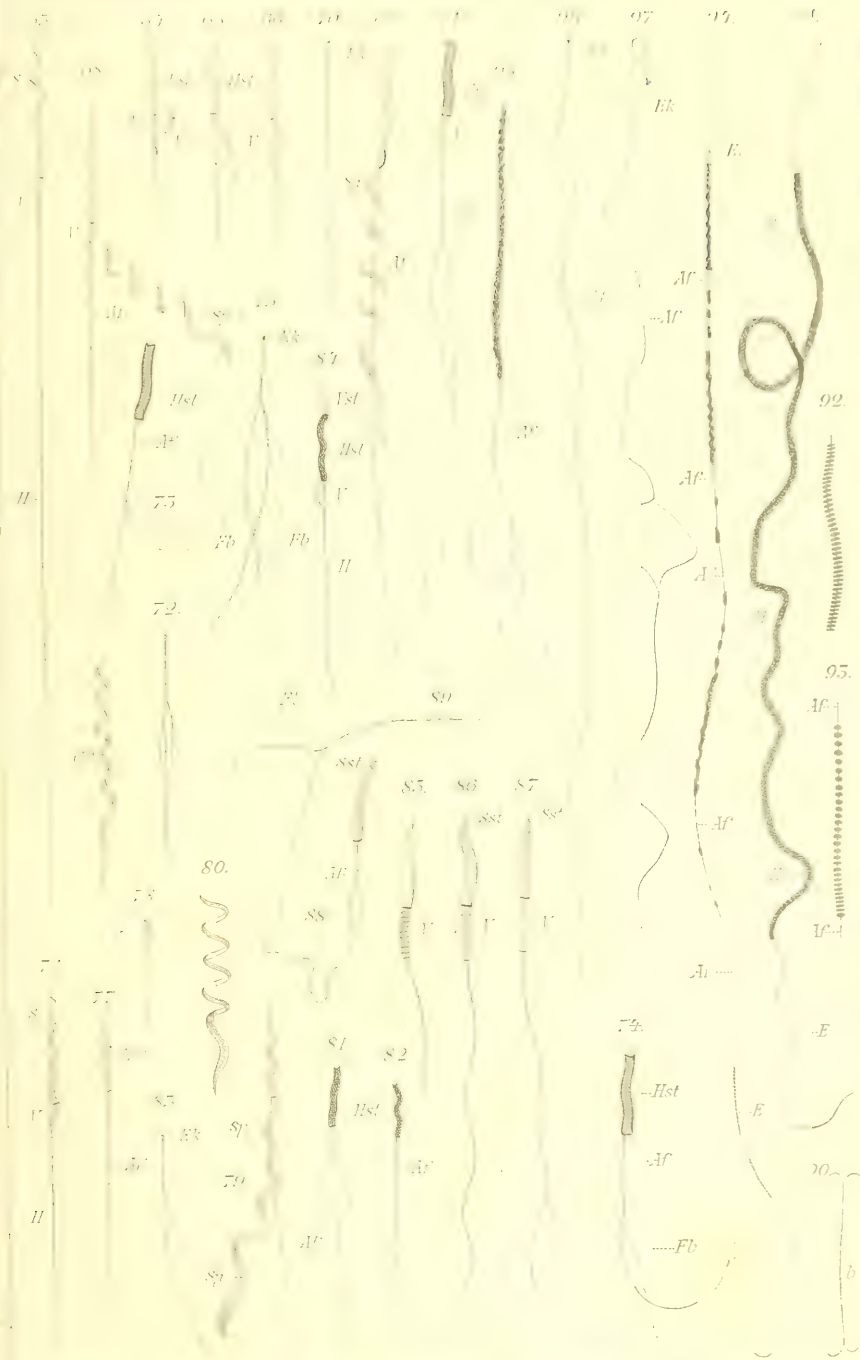
26

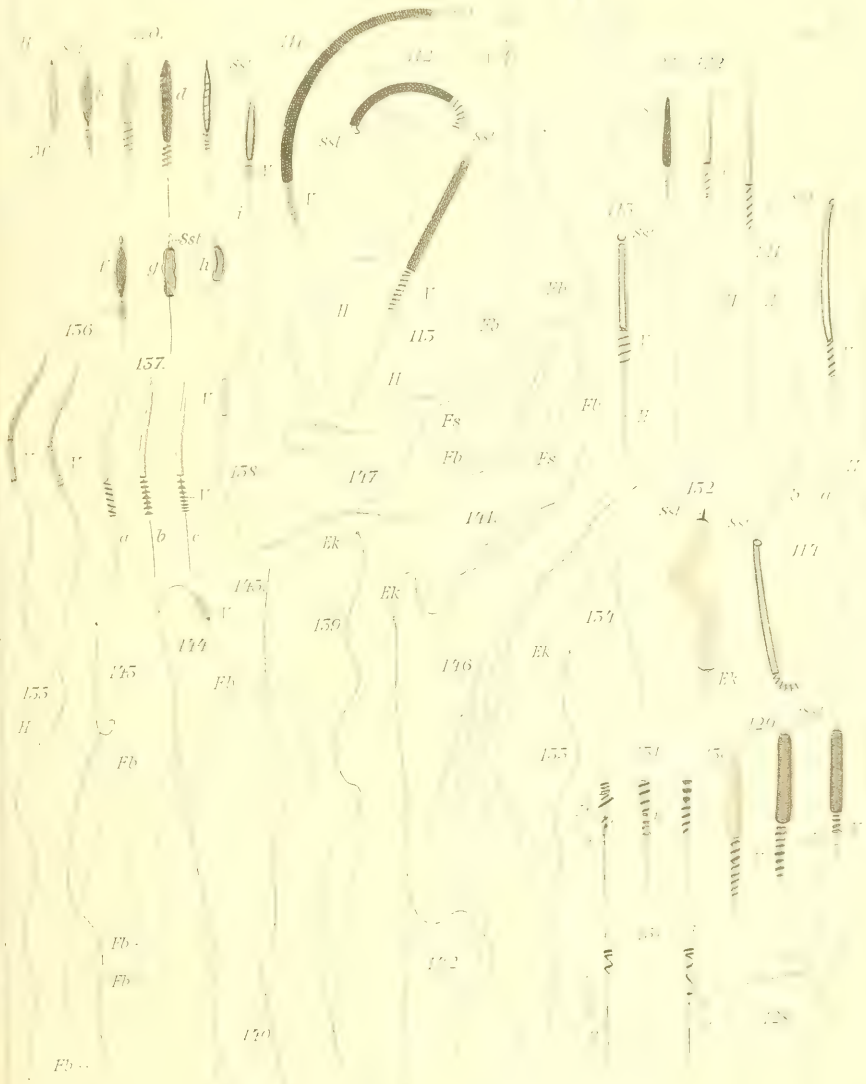


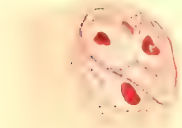








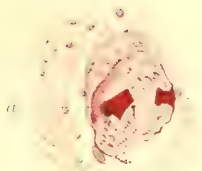




3



4



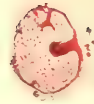
a

b



a

a



b

b

b



a

c

a

7





1



2



3



4



a b



1



2

3

4

5

6



1.



2.



3.



4.



5.



6.



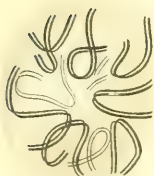
7.



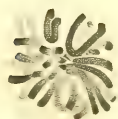
8.



9.



10.



11.



12.



13.



14.



15.



16.



17.



18.



19.

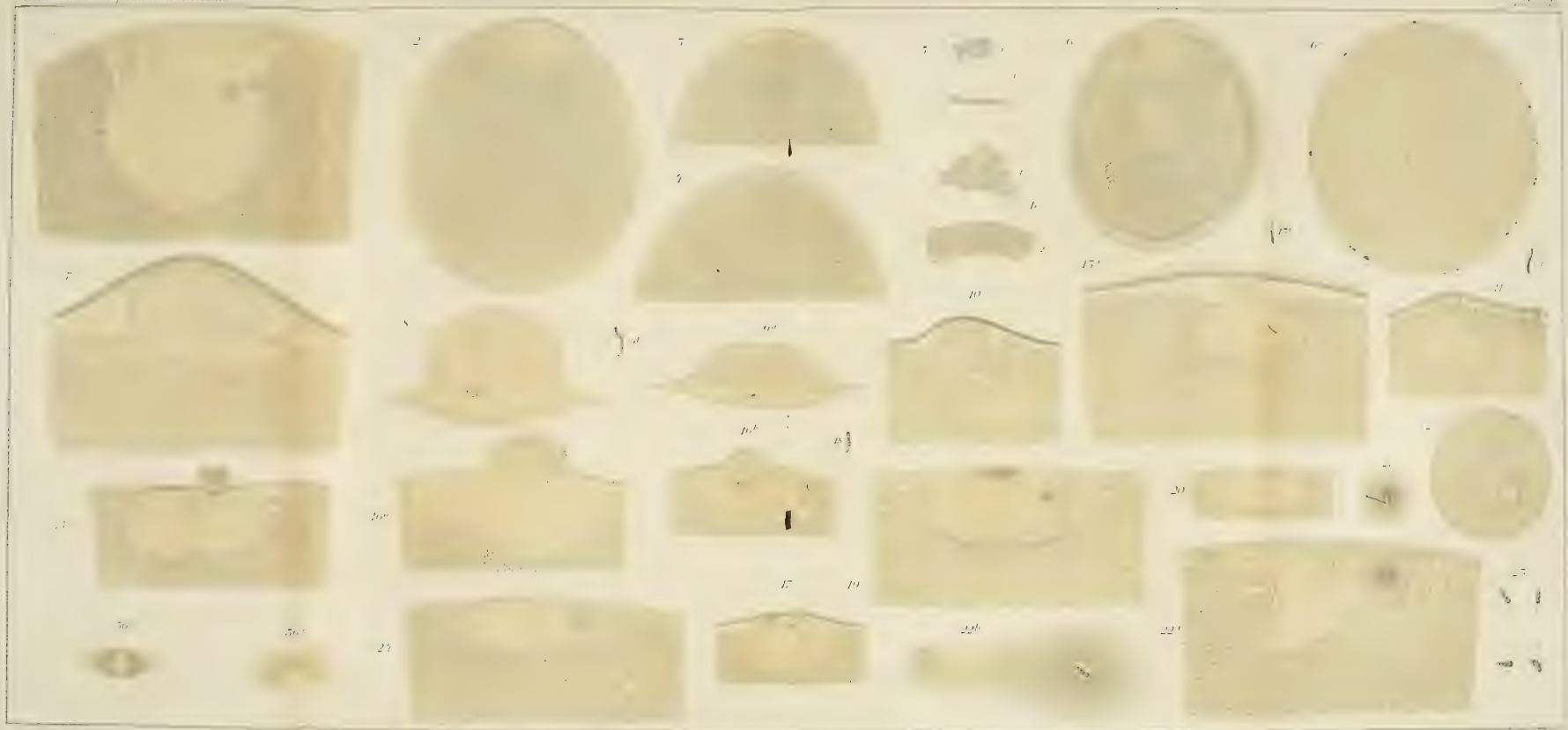


20.



21.







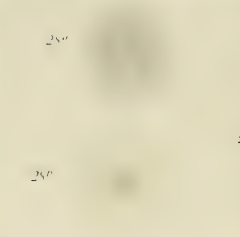
23



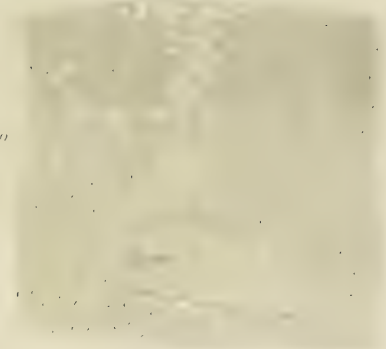
25



28



26



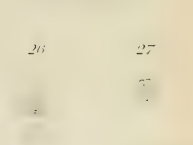
29



27



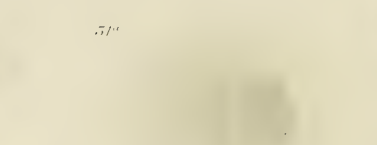
50



26



50



51



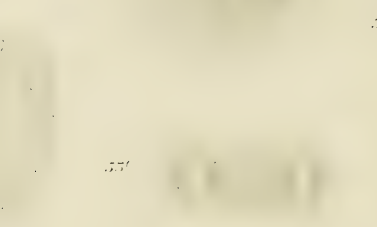
55



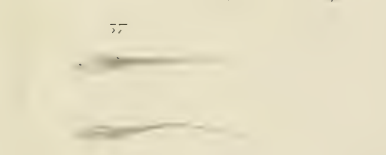
51



55



55



57



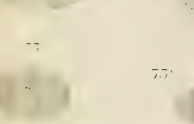
55



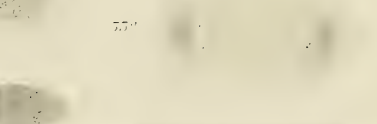
52



55



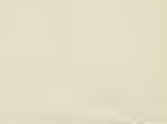
55



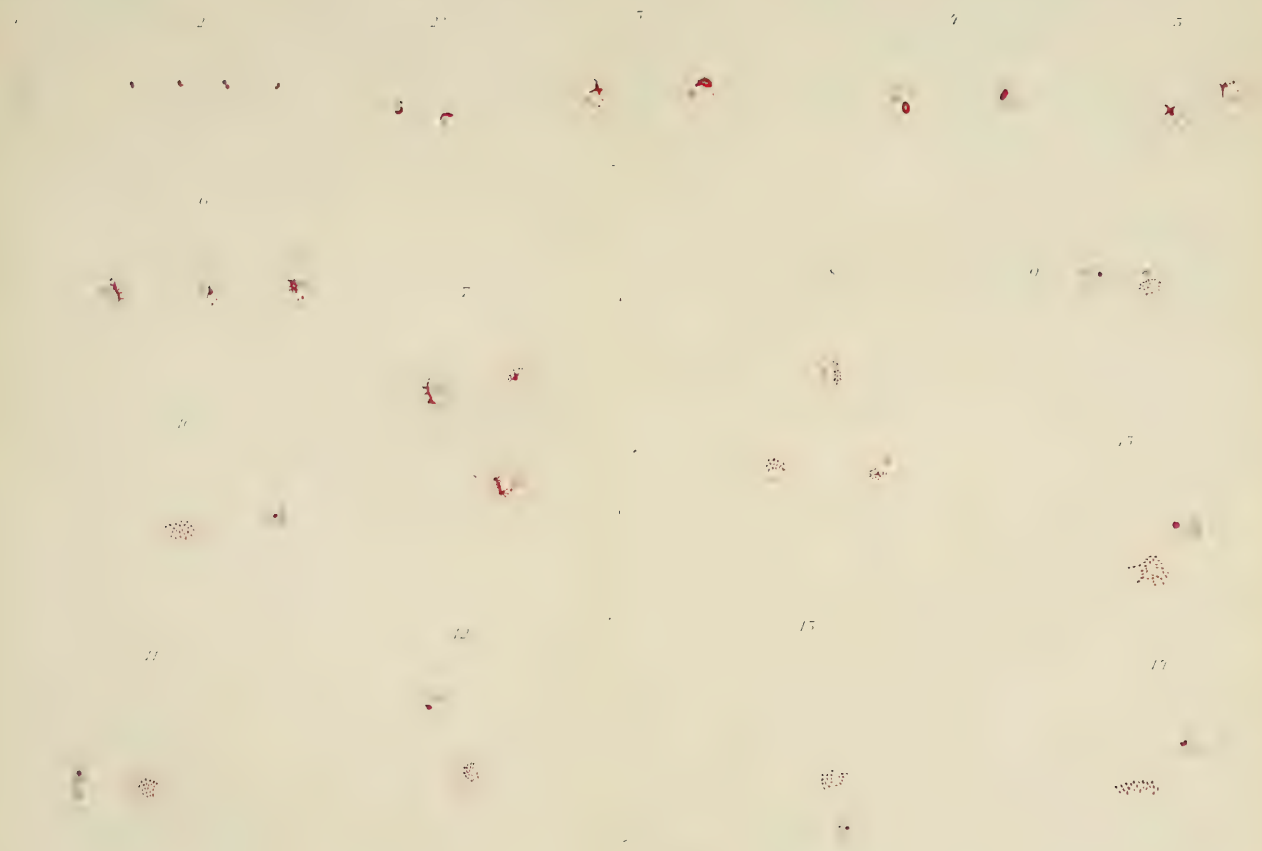
55

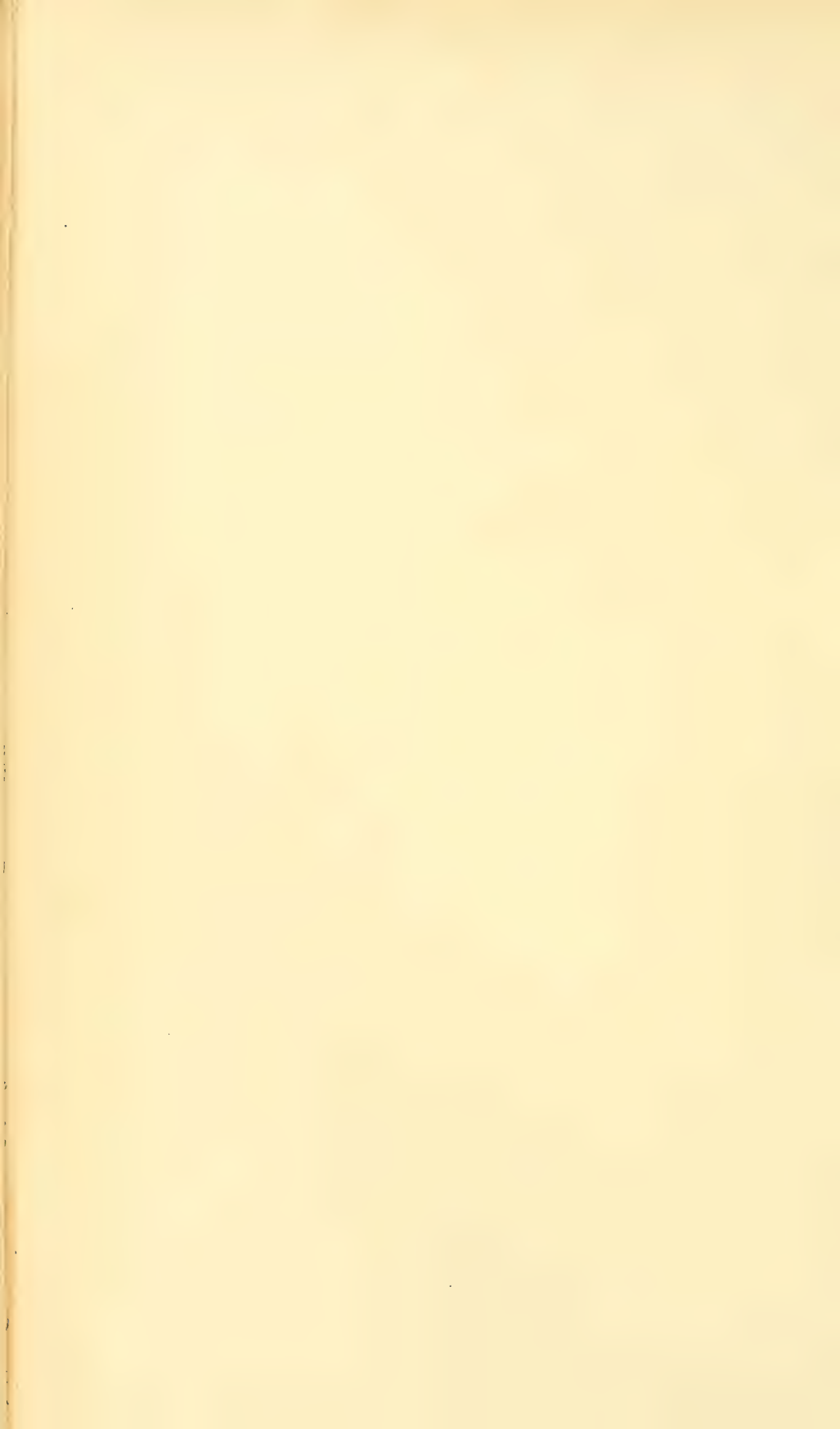


57



55





16



17



18



19



20



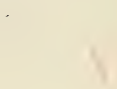
21



22



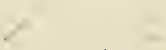
23



24

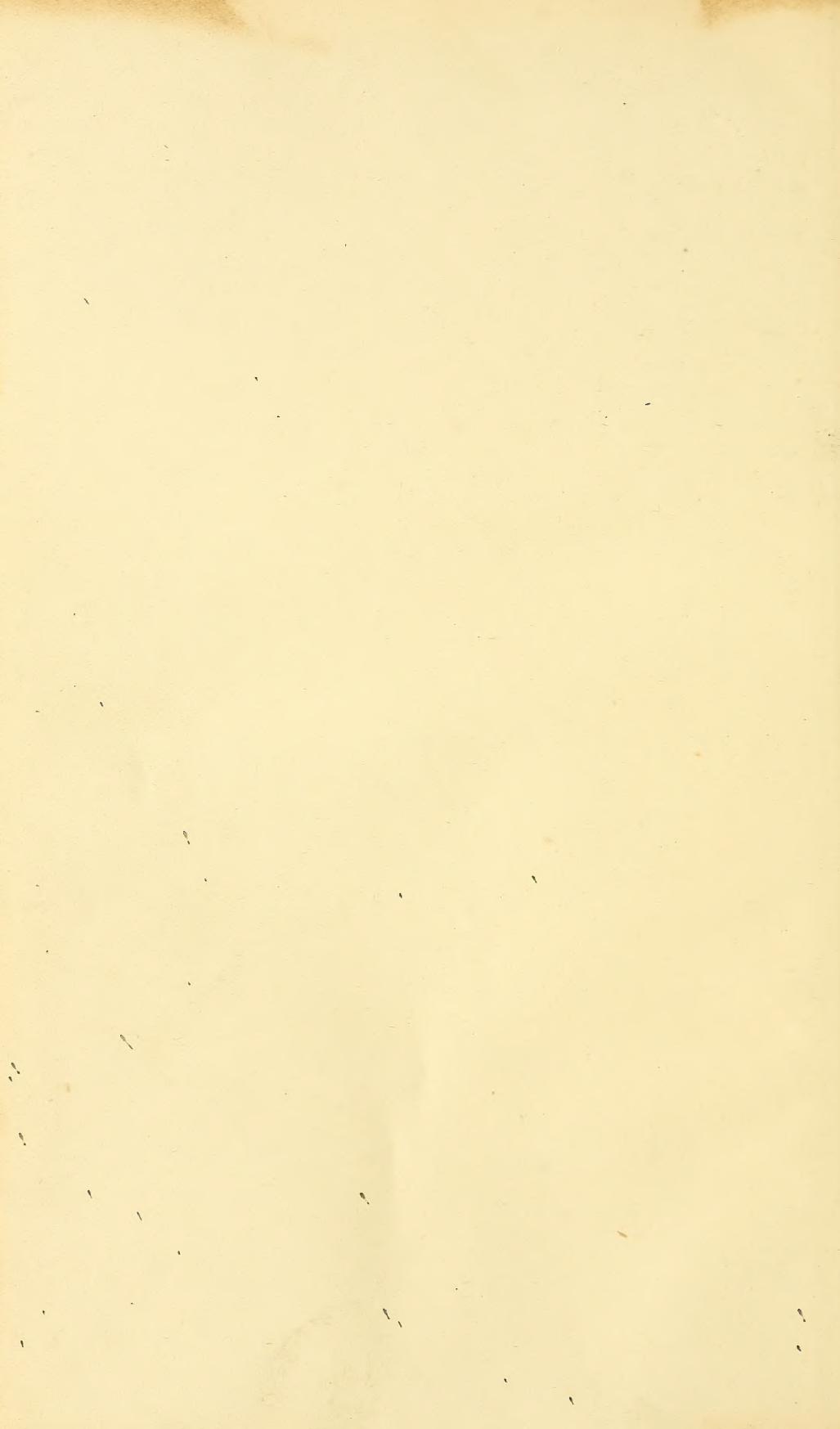


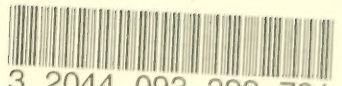
25



26







3 2044 093 323 731

