

ARC
0849

Library of the Museum
OF
COMPARATIVE ZOOLOGY,

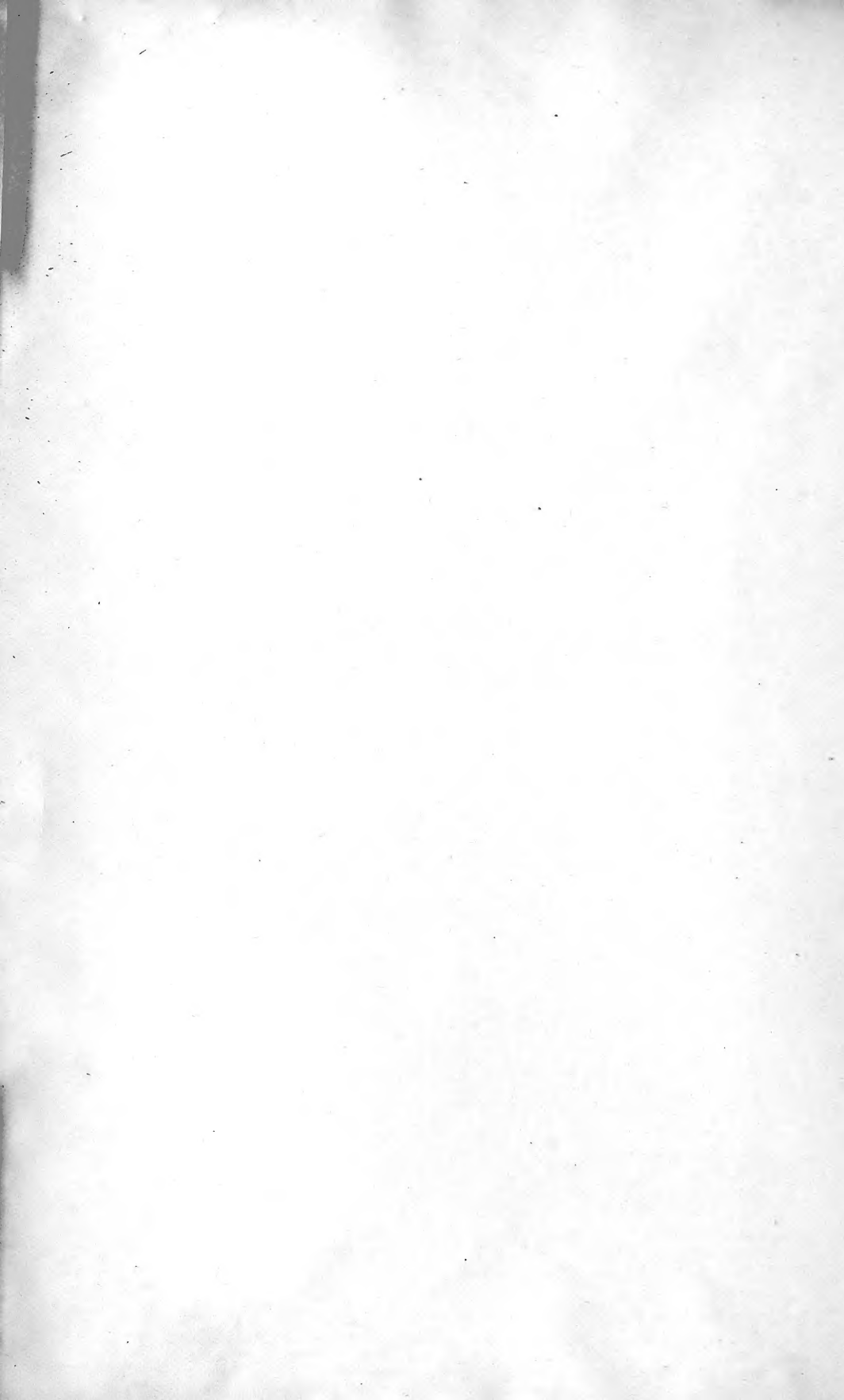
AT HARVARD COLLEGE, CAMBRIDGE, MASS.

Founded by private subscription, in 1861.

~~~~~  
Deposited by ALEX. AGASSIZ.

No. 7467  
Oct. 8, 1888 - Jan. 22, 1889











# Archiv

7467  
Oct. 8. 1888.

für

## Mikroskopische Anatomie

herausgegeben

von

**v. la Valette St. George in Bonn**

und

**W. Waldeyer in Berlin.**

~~~~~  
Fortsetzung von Max Schultze's Archiv für mikroskopische Anatomie.
~~~~~

**Zweiunddreissigster Band.**

**Erstes Heft.**



Mit 6 Tafeln und 16 Holzschnitten.

---

**Bonn**

Verlag von Max Cohen & Sohn (Fr. Cohen)

1888.



**Ausgegeben 16. August**

# Inhalt.

---

|                                                                                                                                                                                                        | Seite |
|--------------------------------------------------------------------------------------------------------------------------------------------------------------------------------------------------------|-------|
| Ueber Karyokinese und ihre Beziehungen zu den Befruchtungsvorgängen.<br>Von W. Waldeyer . . . . .                                                                                                      | 1     |
| Hierzu 14 Holzschnitte.                                                                                                                                                                                |       |
| Ueber eine neue Art von fettbildenden Organen im lockern Bindegewebe.<br>Von Stud. med. P. Poljakoff. (Aus dem histologischen Laboratorium von Prof. Th. Zawarykin in St. Petersburg.) . . . . .       | 123   |
| Hierzu Tafel I—III.                                                                                                                                                                                    |       |
| Fettzellen von eigenthümlicher Form.<br>Von Prof. Dr. Hermann Rabl-Rückhard, Berlin . . . . .                                                                                                          | 182   |
| Hierzu 2 Holzschnitte.                                                                                                                                                                                 |       |
| Zur Entwicklung der Rachentonsille.<br>Von Dr. Schwabach in Berlin. (Aus dem anatomischen Institut in Berlin.) . . . . .                                                                               | 187   |
| Hierzu Tafel IV.                                                                                                                                                                                       |       |
| Ueber histologische Vorgänge an der Ossificationsgrenze mit besonderer Berücksichtigung des Verhaltens der Knorpelzellen.<br>Von Dr. E. Leser, Docent für Chirurgie an der Universität Halle . . . . . | 213   |
| Hierzu Tafel V.                                                                                                                                                                                        |       |
| Ueber die Schleimhaut, besonders die Drüsen, der Oberkieferhöhle.<br>Von Dr. E. Paulsen in Kiel. (Aus dem anatomischen Institut in Kiel.) . . . . .                                                    | 222   |
| Hierzu Tafel VI.                                                                                                                                                                                       |       |

---



7467  
Dec. 17. 1888.

# Archiv

für

## Mikroskopische Anatomie

herausgegeben

von

**v. la Valette St. George in Bonn**

und

**W. Waldeyer in Berlin.**

Fortsetzung von Max Schultze's Archiv für mikroskopische Anatomie.

**Zweiunddreissigster Band.**

**Zweites Heft.**

✓ Mit 7 Tafeln.

**Bonn**

Verlag von Max Cohen & Sohn (Fr. Cohen)

1888.

**Ausgegeben 17. October 1888.**

# Inhalt.

---

|                                                                                                                                                                                                             | Seite |
|-------------------------------------------------------------------------------------------------------------------------------------------------------------------------------------------------------------|-------|
| Ueber die Flossenmuskeln des Seepferdchens ( <i>Hippocampus antiquorum</i> ) und über Muskelstructur im Allgemeinen.<br>Von Alexander Rollett . . . . .                                                     | 233   |
| Hierzu Tafel VII und VIII.                                                                                                                                                                                  |       |
| Die Verknöcherung des Unterkiefers und die Metaplasiefrage.<br>Ein Beitrag zur Lehre der Osteogenese.<br>Von Dr. Josef Schaffer, Assistent am Institute für<br>Histologie und Embryologie in Graz . . . . . | 266   |
| Hierzu Tafel IX bis XII.                                                                                                                                                                                    |       |
| Der Ursprung der mesenchymatischen Gewebe bei den<br>Selachiern.<br>Von Dr. H. Ernst Ziegler, Privatdocent in Freiburg i. B. . . . .                                                                        | 378   |
| Hierzu Tafel XIII.                                                                                                                                                                                          |       |

---

In unserm Verlage ist eben erschienen:

## Ueber Vererbung.

Von

**Dr. M. Nussbaum,**

Professor der Anatomie in Bonn.

Preis — 75 ₤.

**Max Cohen & Sohn (Fr. Cohen) in Bonn.**

7467  
Dec. 17. 1888.

# Archiv

für

## Mikroskopische Anatomie

herausgegeben

von

**v. la Valette St. George in Bonn**

und

**W. Waldeyer in Berlin.**

Fortsetzung von Max Schultze's Archiv für mikroskopische Anatomie.

**Zweiunddreissigster Band.**

**Drittes Heft.**

Mit 6 Tafeln.

**Bonn**

Verlag von Max Cohen & Sohn (Fr. Cohen)

1888.

**Ausgegeben 2. November 1888.**

# Inhalt.

---

|                                                                                                                               | Seite |
|-------------------------------------------------------------------------------------------------------------------------------|-------|
| Untersuchungen über die Struktur der Spermatozoën, zugleich ein Beitrag zur Lehre vom feineren Bau der kontraktilen Elemente. |       |
| Von Dr. med. E. Ballowitz, Prosector am anatomischen Institut zu Greifswald . . . . .                                         | 401   |
| Hierzu Tafel XIV bis XVIII.                                                                                                   |       |
| Ueber eine eigenthümliche Kolbenform des Kernkörperchens.                                                                     |       |
| Von S. M. Lukjanow (Warschau) . . . . .                                                                                       | 474   |
| Hierzu Tafel XIX.                                                                                                             |       |
| Zur Kenntniss der Tubenmuskulatur und ihrer Fascien.                                                                          |       |
| Von Kasimir von Kostanecki. (Aus dem anatomischen Institute zu Berlin.) . . . . .                                             | 479   |

---

7467  
Jan. 32. 1889.

# Archiv

für

## Mikroskopische Anatomie

herausgegeben

von

**v. la Valette St. George in Bonn**

und

**W. Waldeyer in Berlin.**

Fortsetzung von Max Schultze's Archiv für mikroskopische Anatomie.

**Zweiunddreissigster Band.**

**Viertes Heft.**

Mit 8 Tafeln und 1 Holzschnitt.

---

**Bonn**

Verlag von Max Cohen & Sohn (Fr. Cohen)

1888.

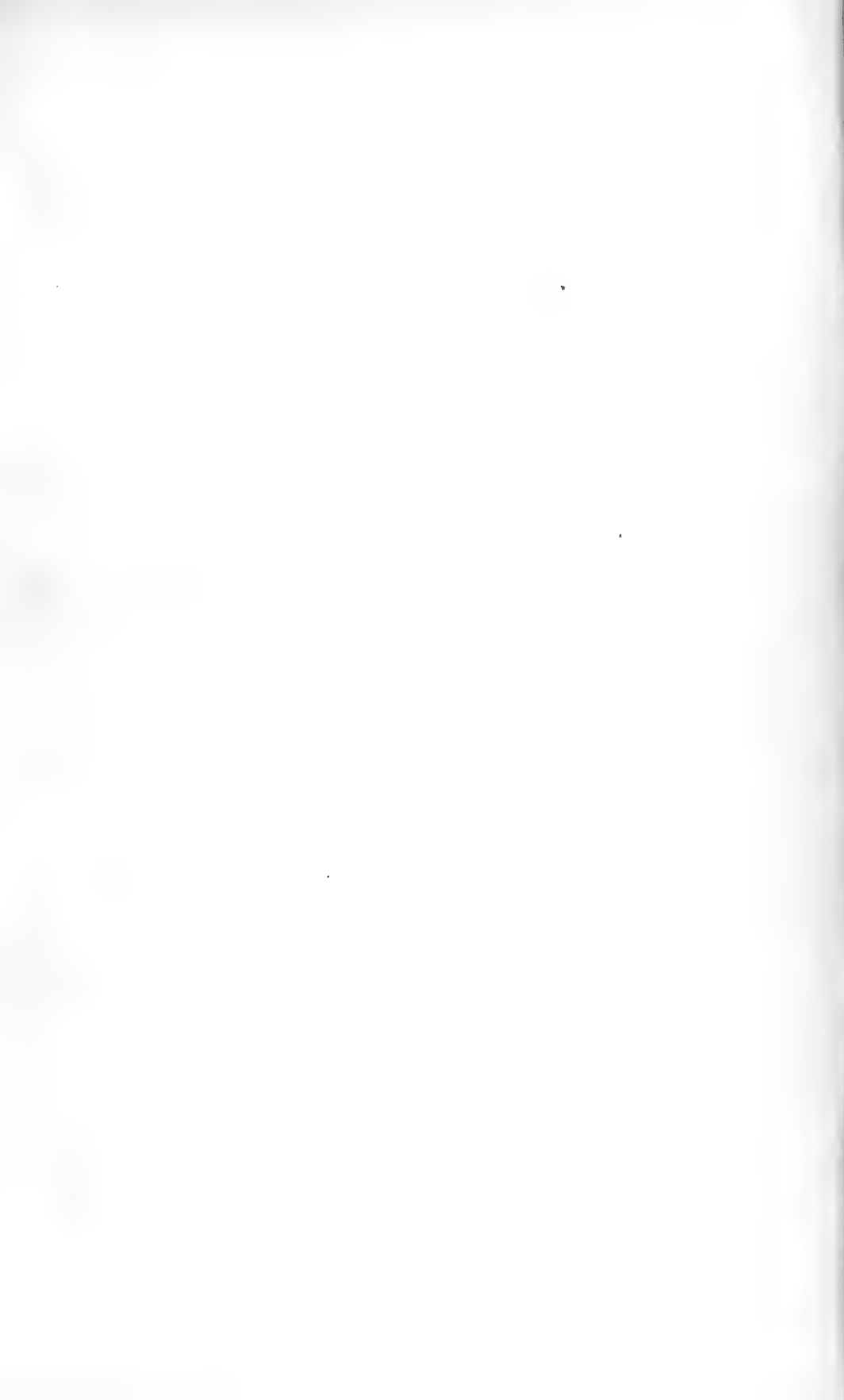
**Ausgegeben 15. December 1888.**

# Inhalt.

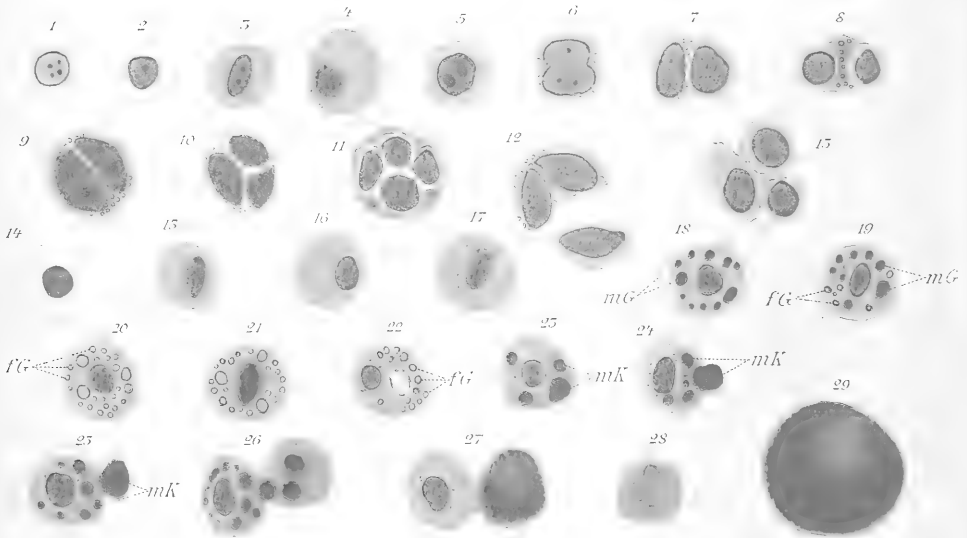
---

|                                                                                                                                                                                        | Seite |
|----------------------------------------------------------------------------------------------------------------------------------------------------------------------------------------|-------|
| Ueber die Lymphbahnen der Cornea.<br>Von Dr. G. Gutmann, Augenarzt in Berlin. (Aus dem anatomischen Institute zu Berlin.) . . . . .                                                    | 593   |
| Hierzu Tafel XX, XXI und XXII.                                                                                                                                                         |       |
| Die Theilung der rothen Blutzellen bei Amphibien.<br>Von Dr. Ludwig Török. (Aus dem anatomischen Institut des Prof. W. Flemming in Kiel.) . . . . .                                    | 603   |
| Hierzu Tafel XXIII.                                                                                                                                                                    |       |
| Ueber Reifung und Befruchtung des Eies von Petromyzon Planeri.<br>Von A. A. Böhm. (Aus dem histiol. Laboratorium in München.) . . . . .                                                | 613   |
| Hierzu Tafel XXIV und XXV.                                                                                                                                                             |       |
| Ueber die Eireifung und die Befruchtungsvorgänge bei <i>Ascaris marginata</i> .<br>Von Dr. med. N. Kultschitzky, Prosector der Histologie an der Universität zu Charkow. . . . .       | 671   |
| Hierzu Tafel XXVI und XXVII.                                                                                                                                                           |       |
| Eine neue Beleuchtungsmethode mittelst eigenthümlich geformter Glaskörper.<br>Von Dr. W. Kochs, Docent a. d. Universität Bonn. (Aus dem pharmakologischen Institut zu Bonn.) . . . . . | 683   |
| Hierzu 1 Holzschnitt.                                                                                                                                                                  |       |

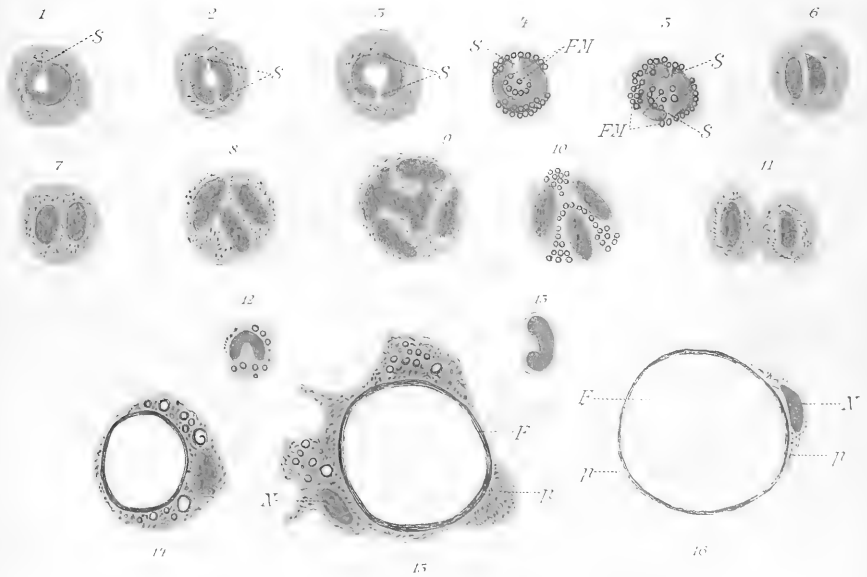
---



I.

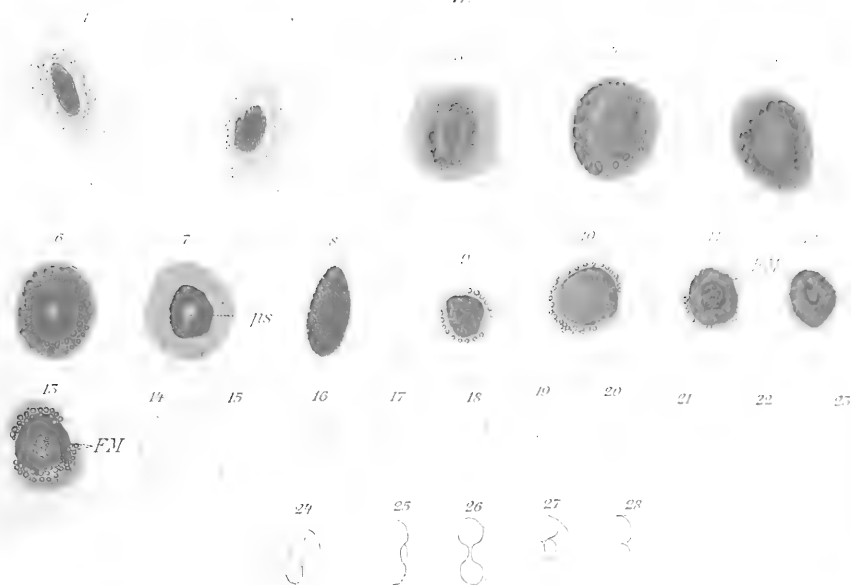


III.

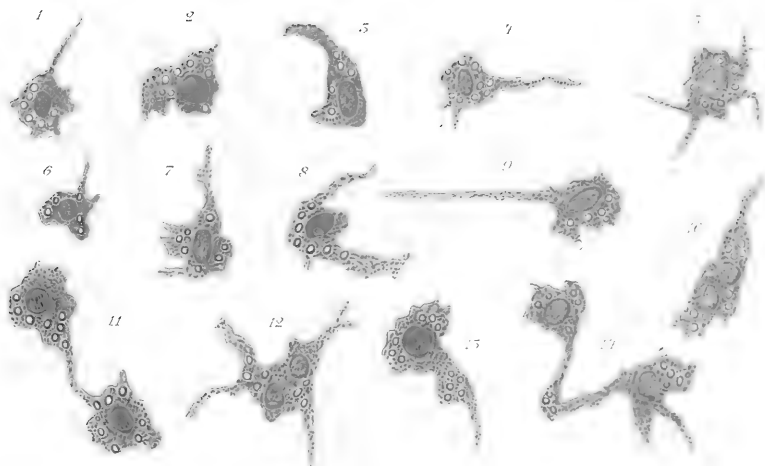


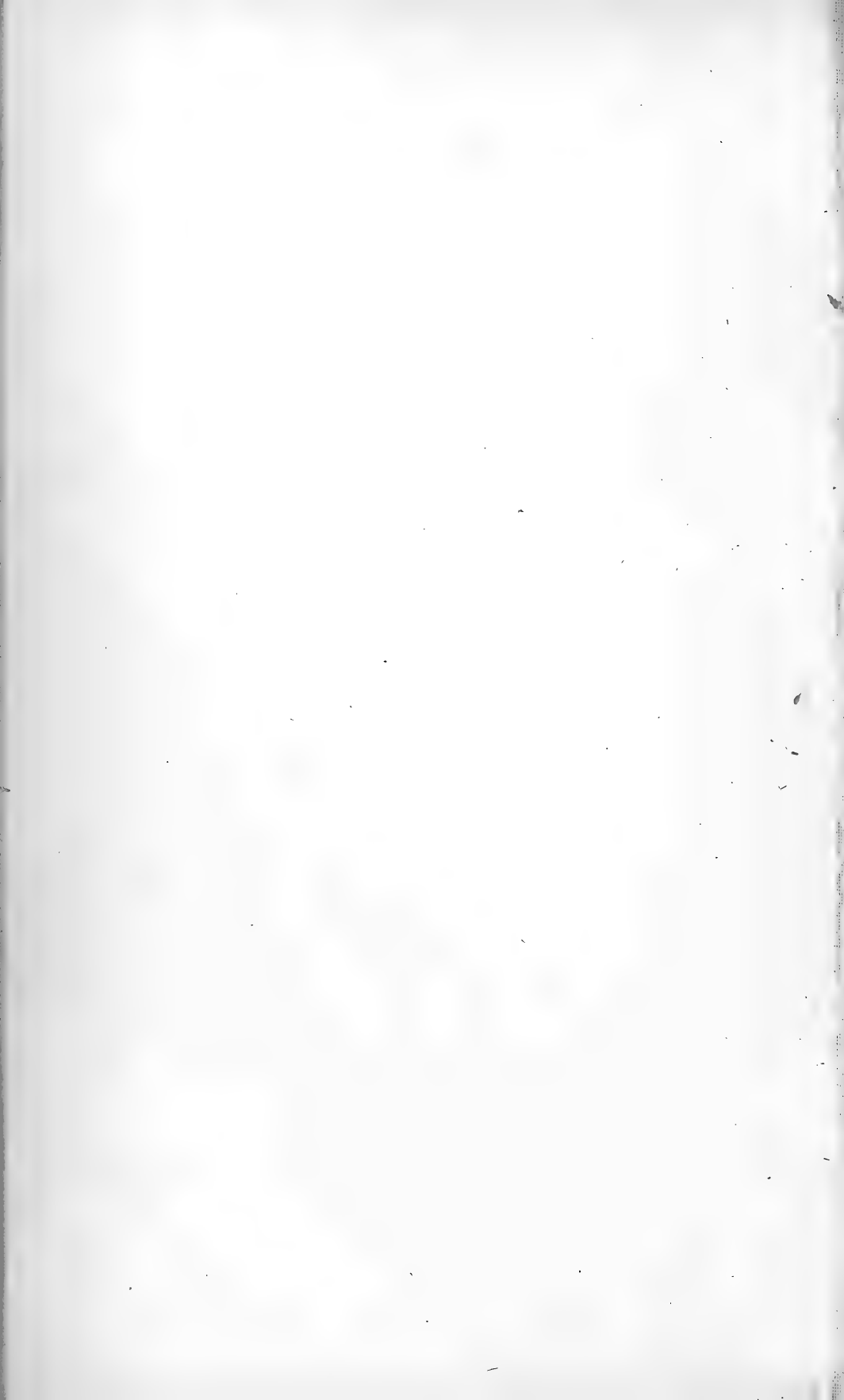


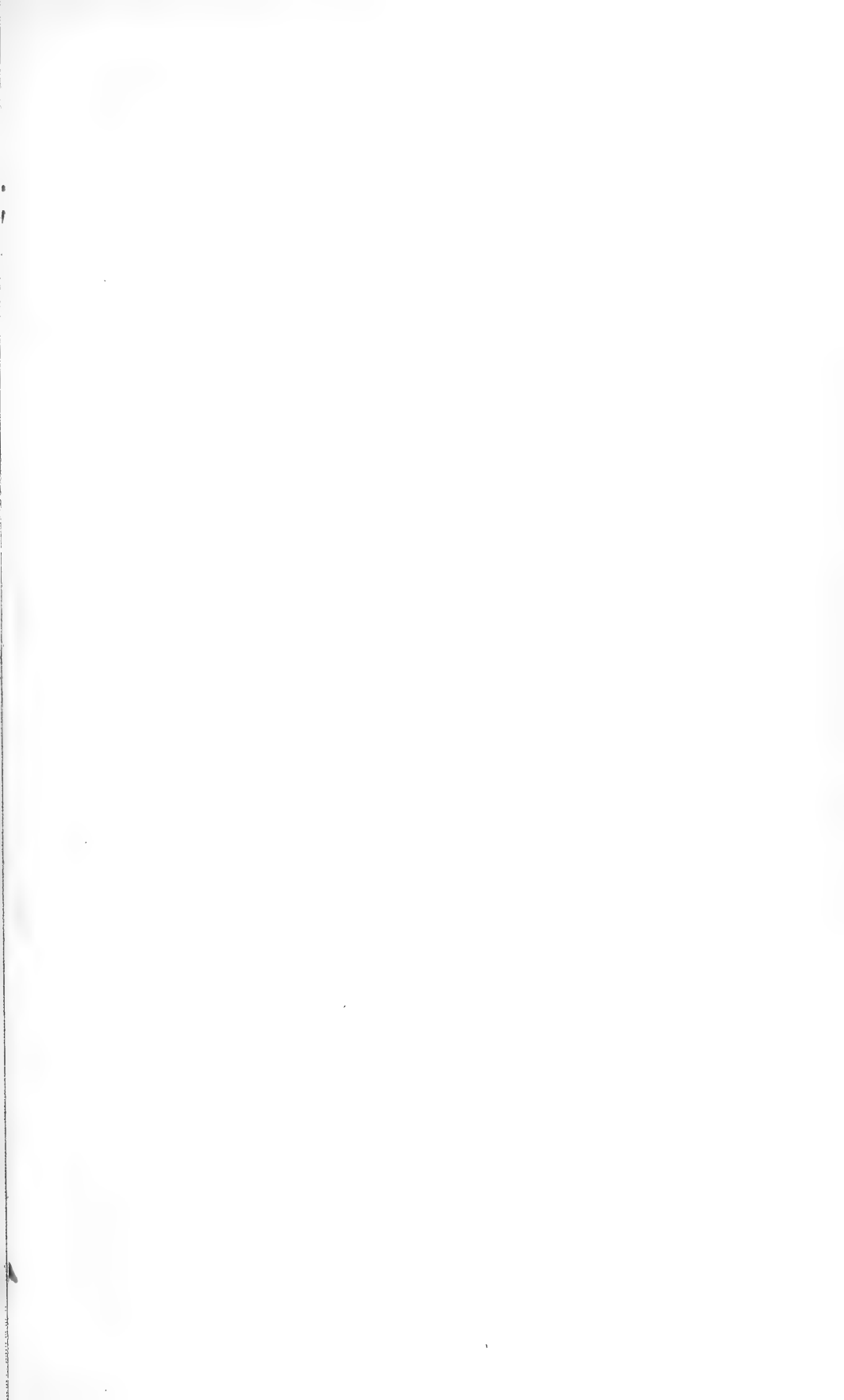
II.



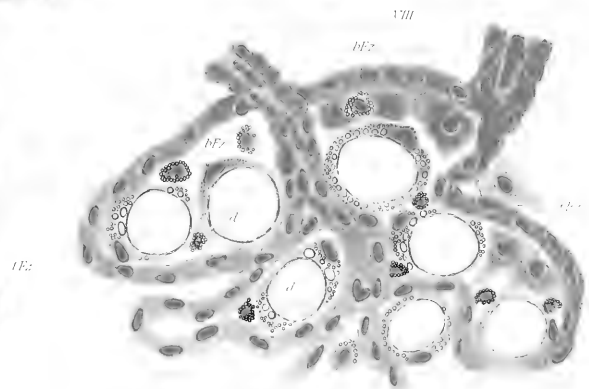
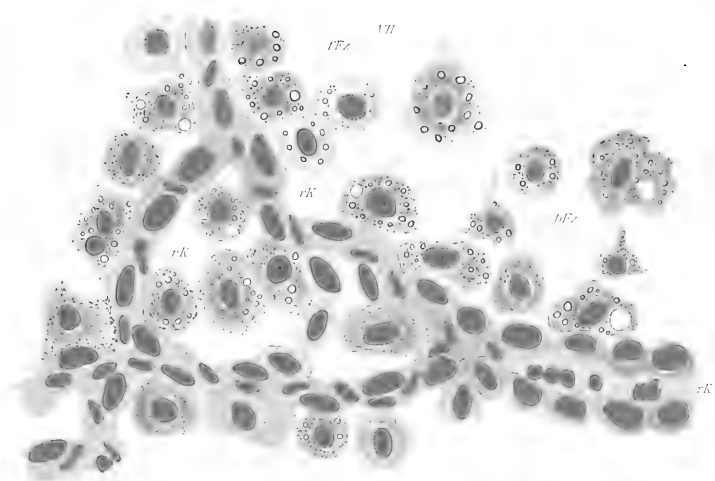
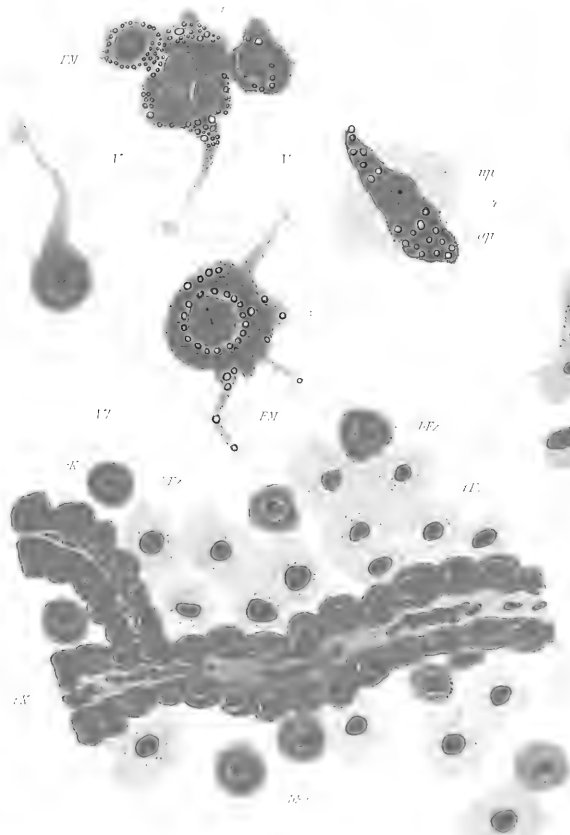
III.

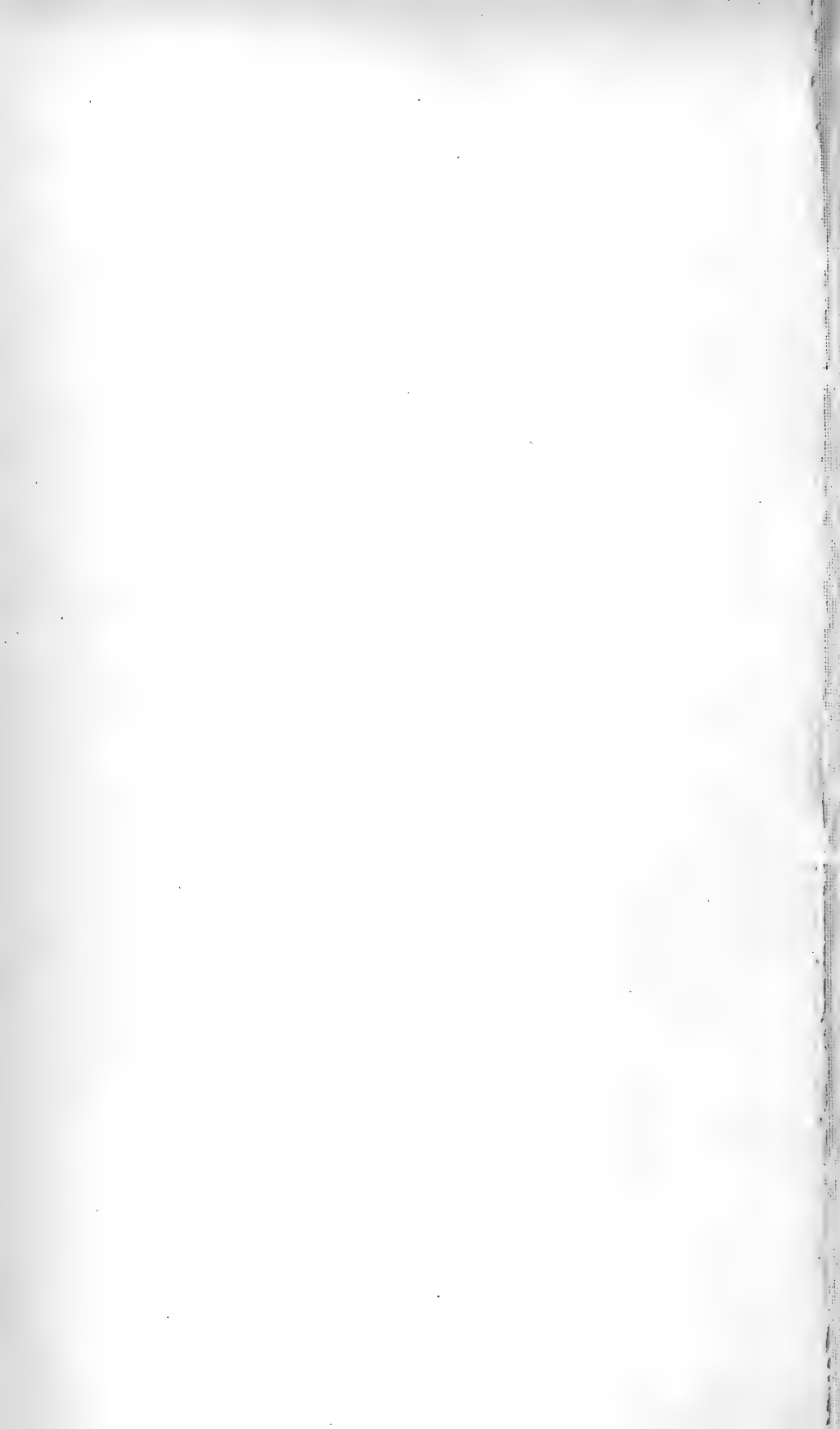








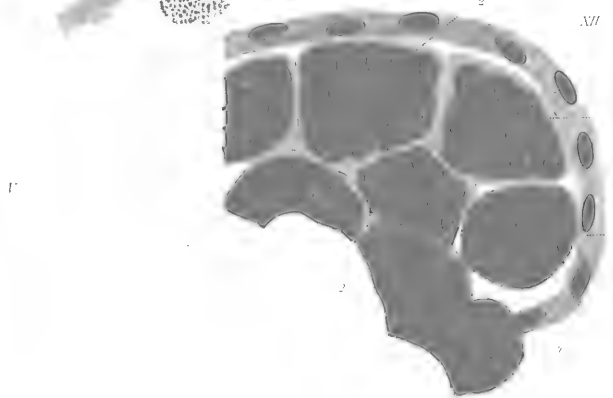
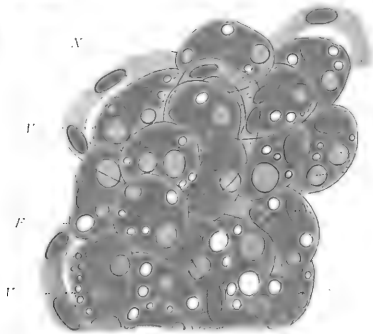
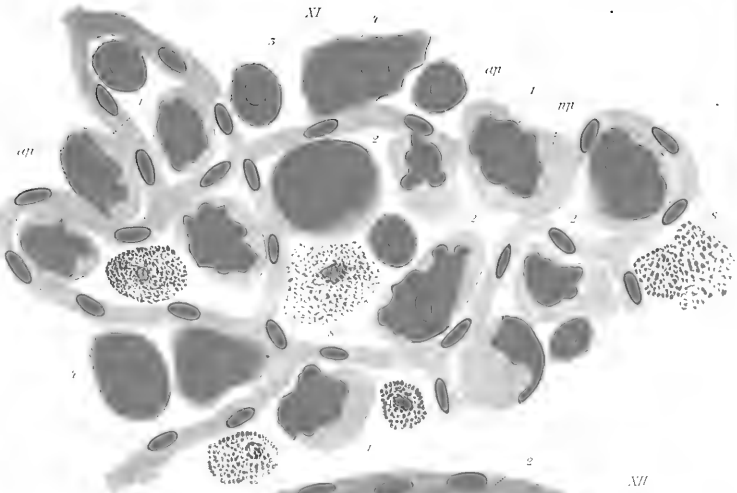
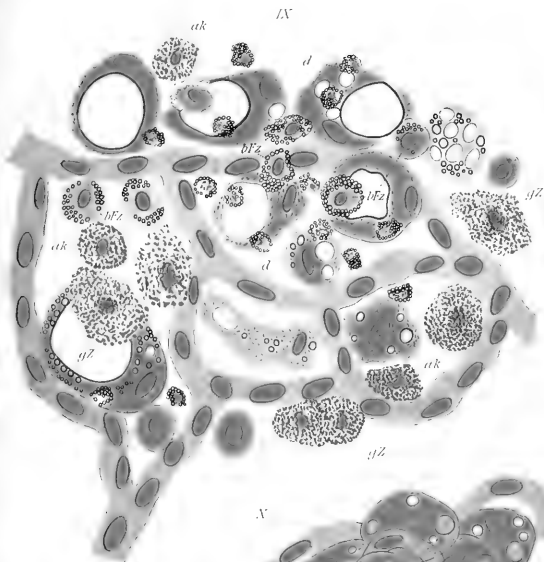










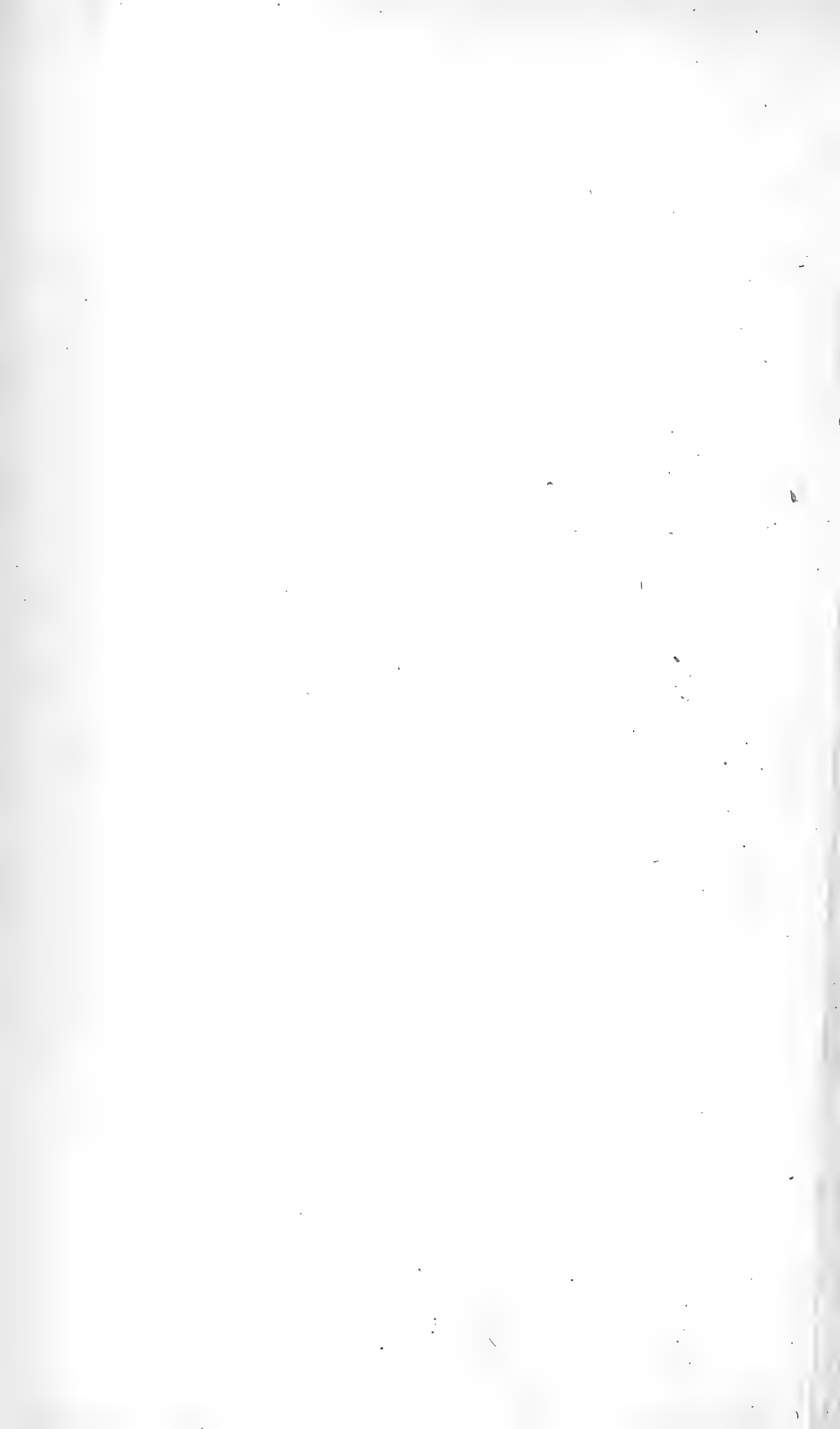




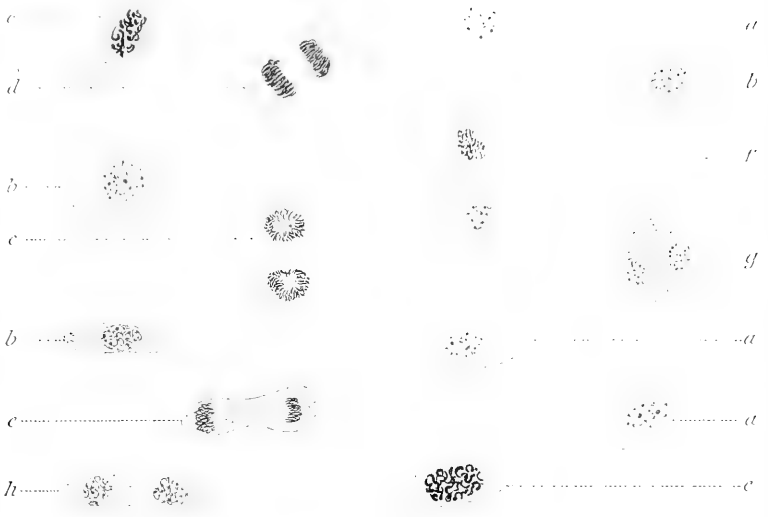




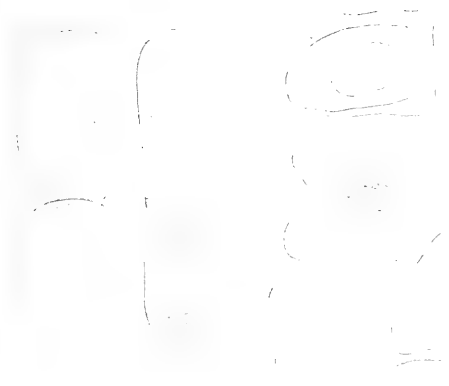




1

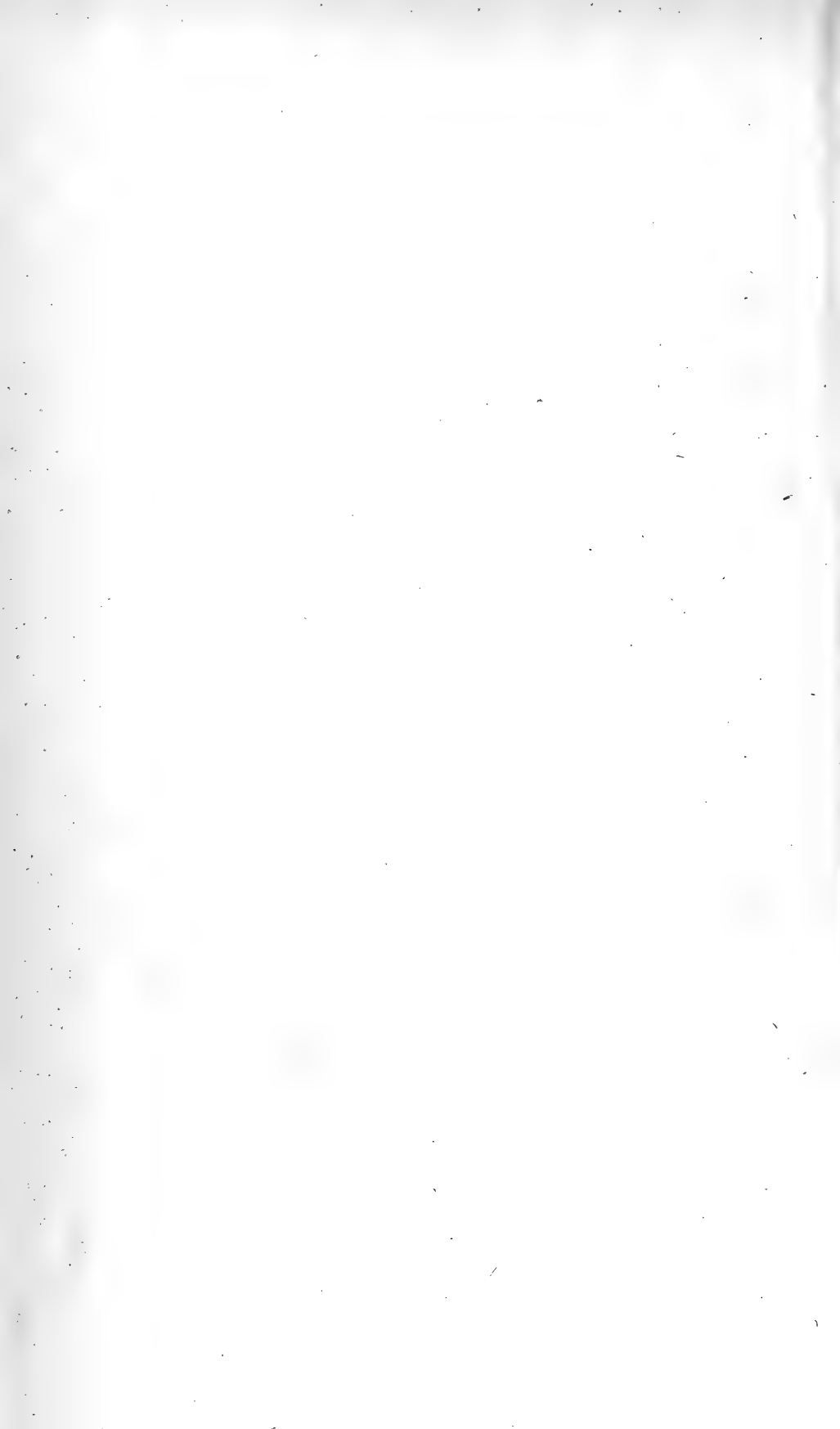


2

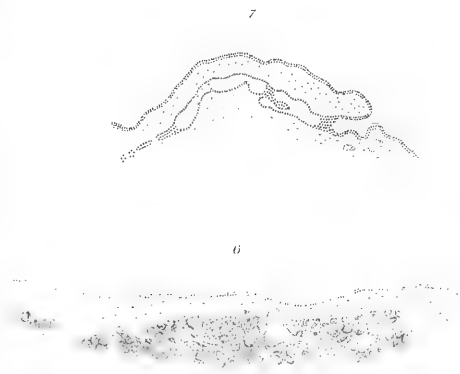
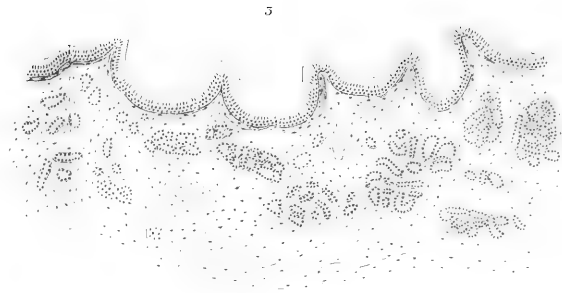
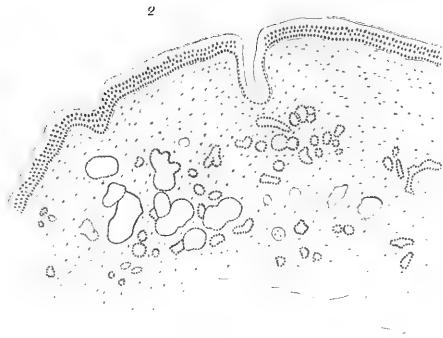
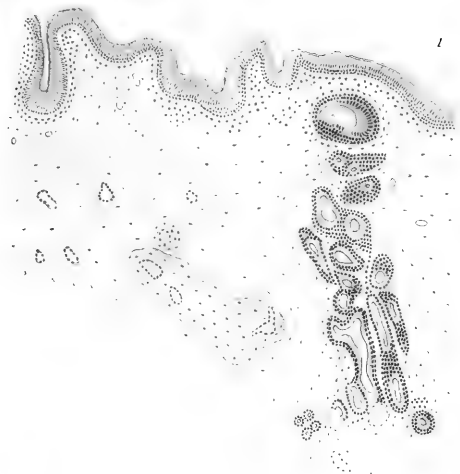


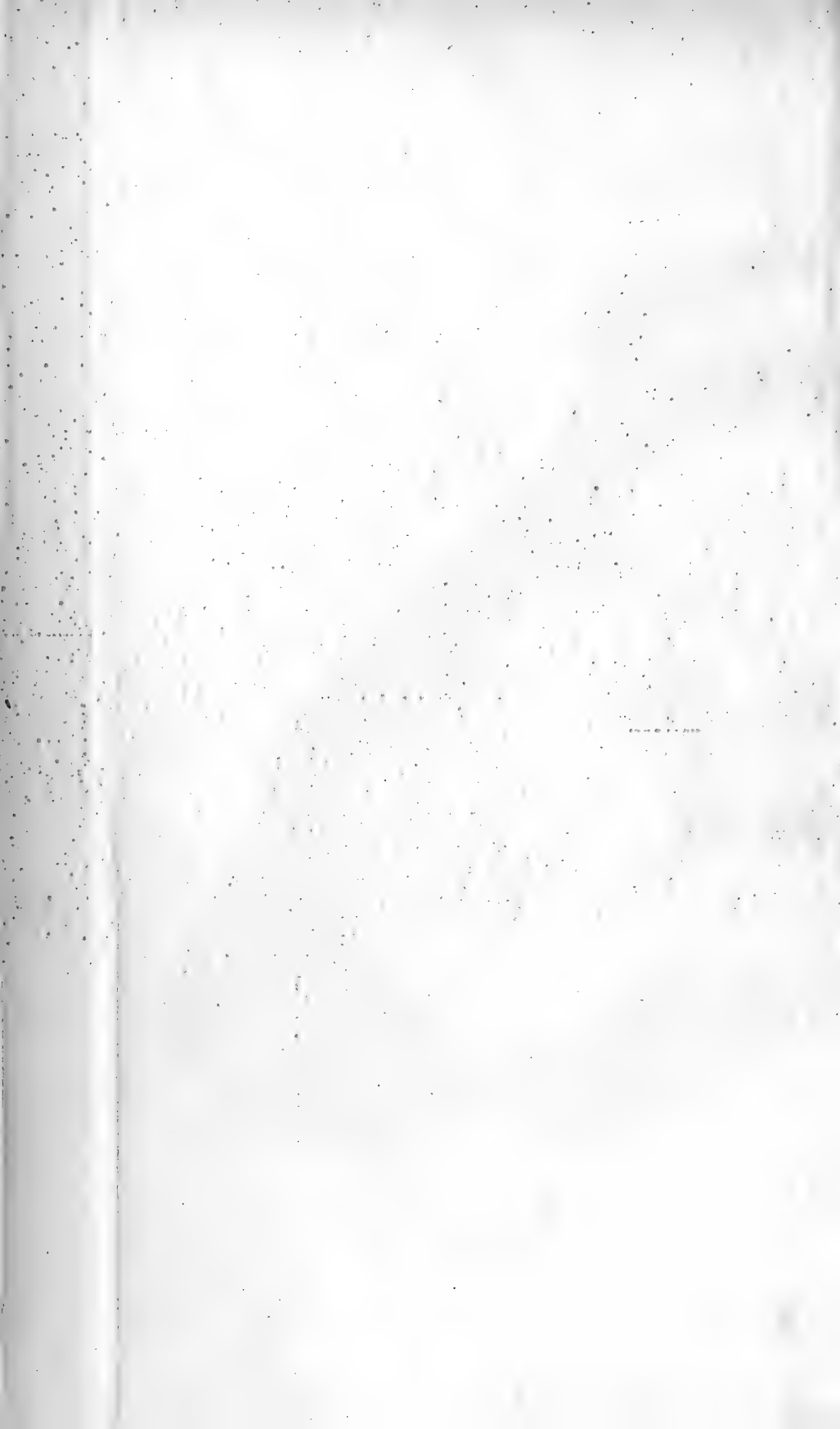
5

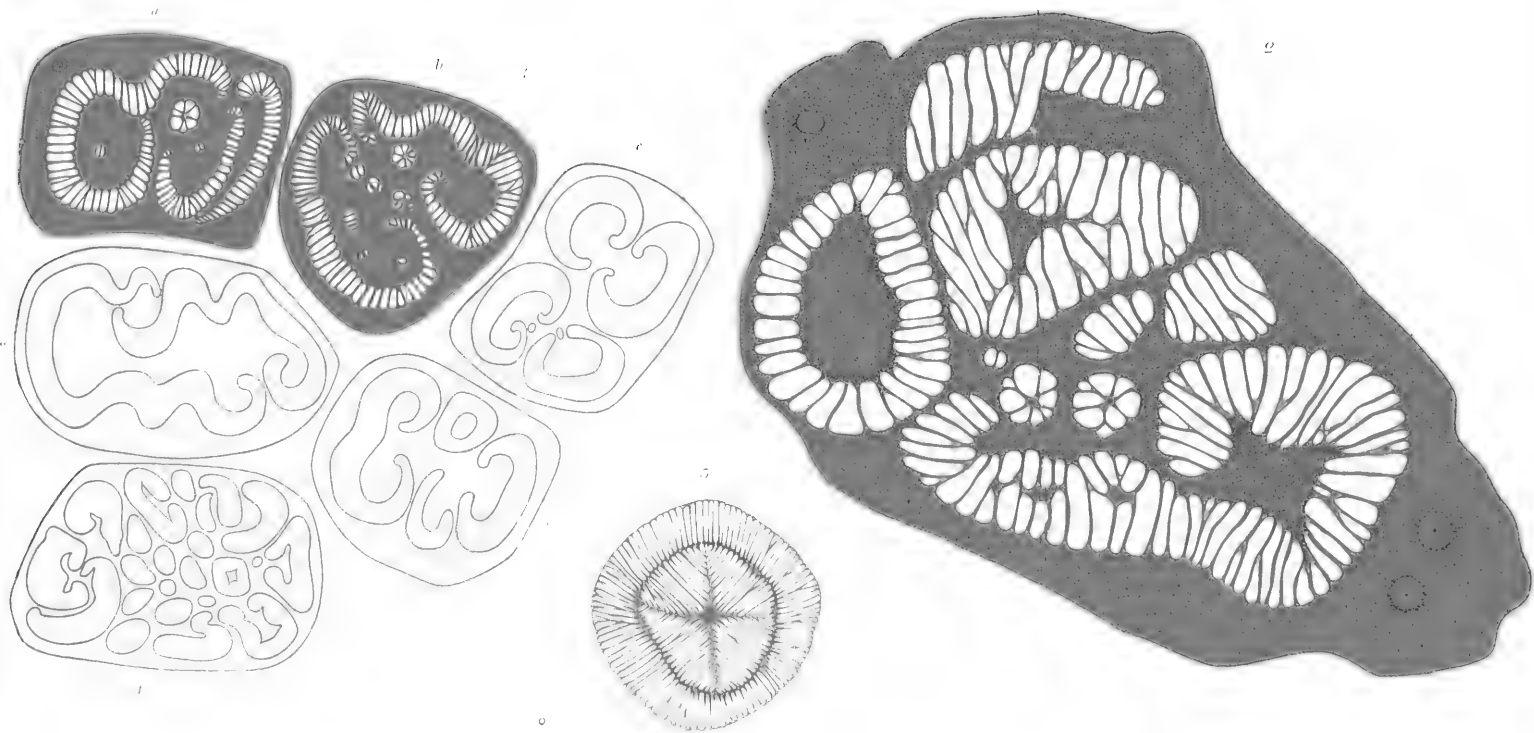


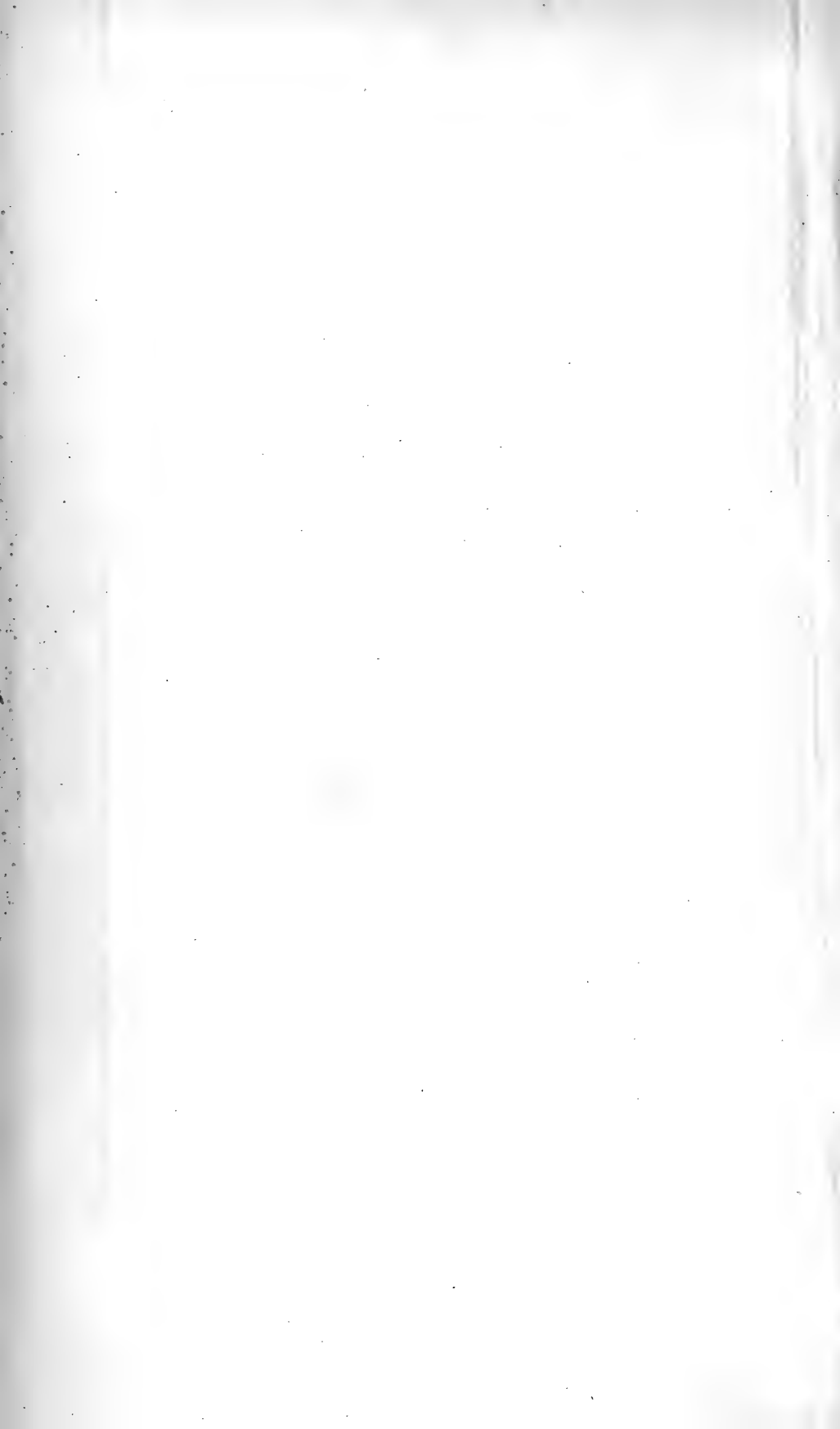






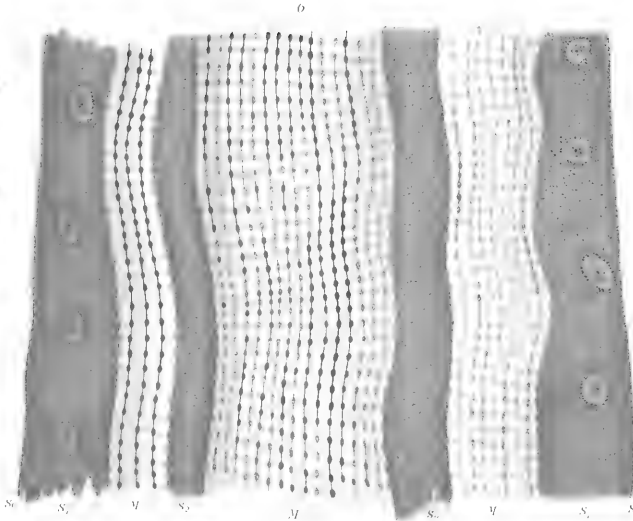






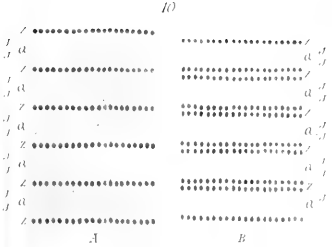


4



6

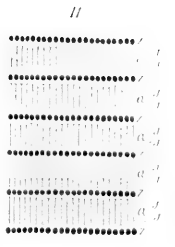
S<sub>1</sub> S<sub>2</sub> V S<sub>2</sub> V S<sub>1</sub> V S<sub>1</sub> S<sub>1</sub>



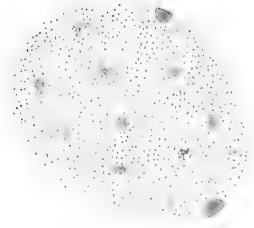
10

A

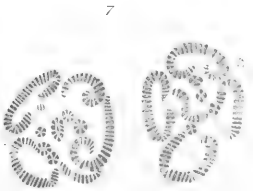
B



11



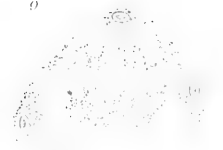
5



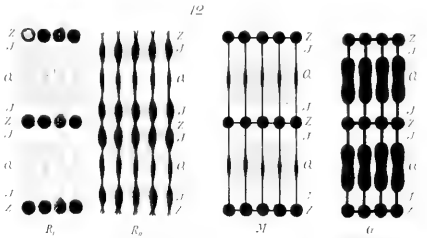
7



8



9



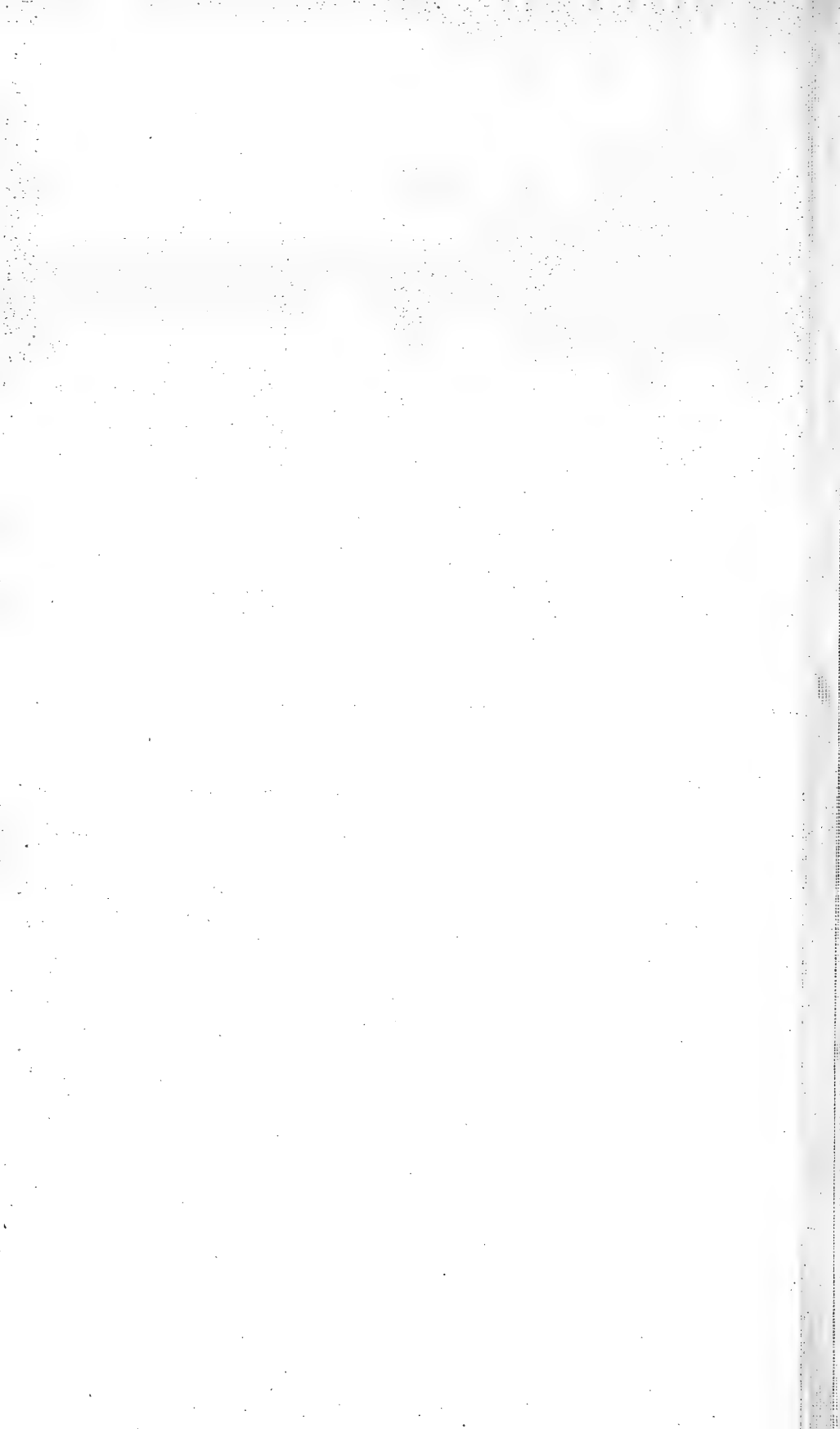
12

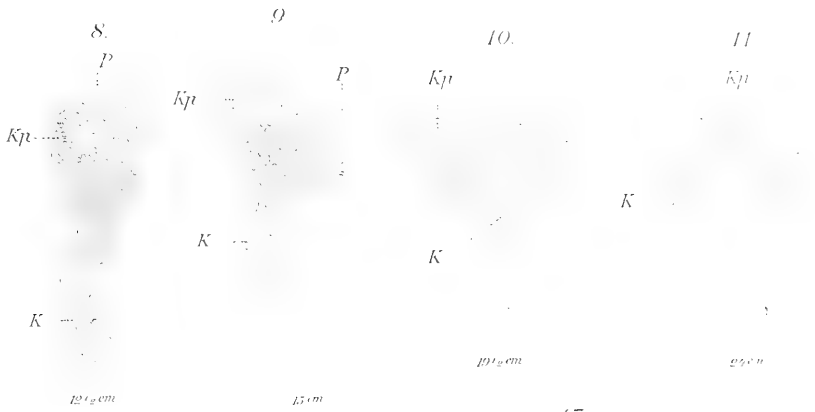
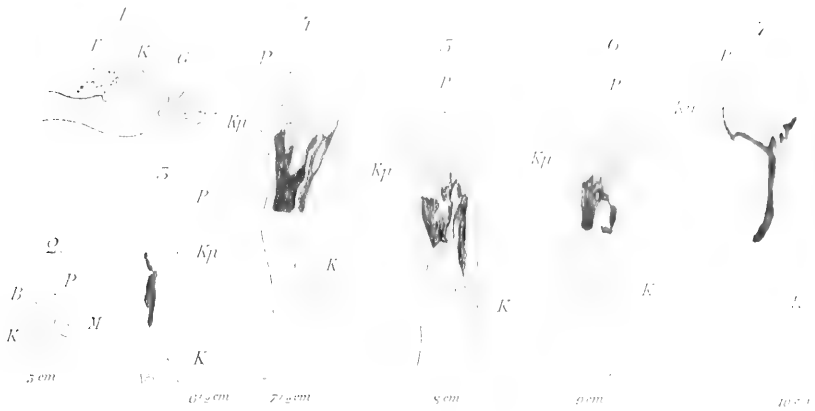
B<sub>1</sub>

B<sub>2</sub>

M

6



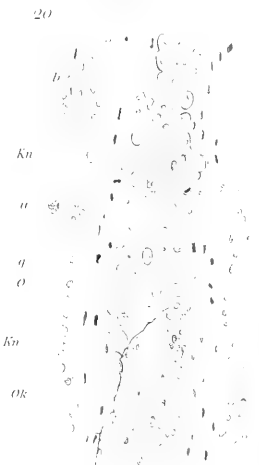
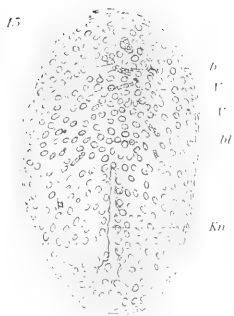
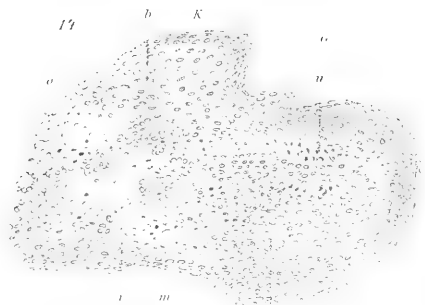






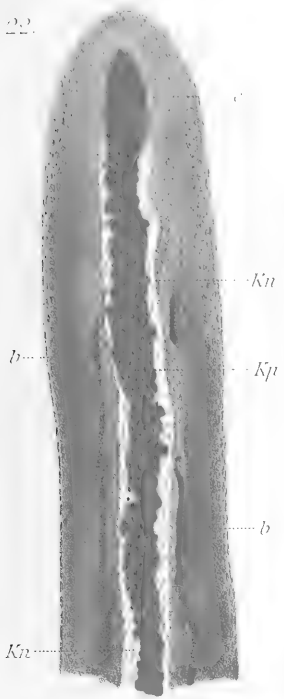




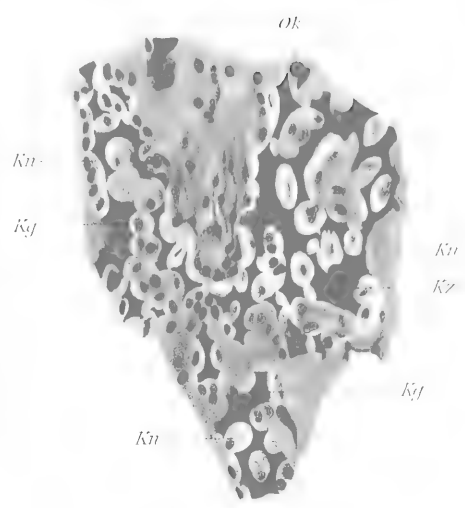




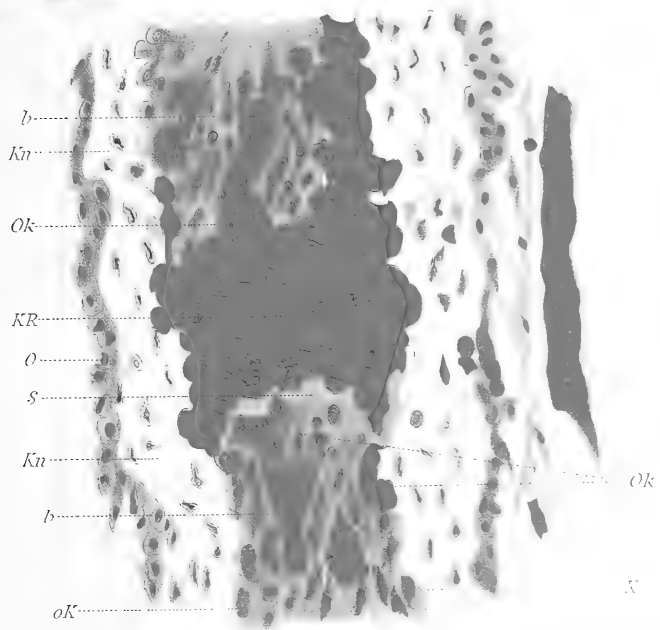
22

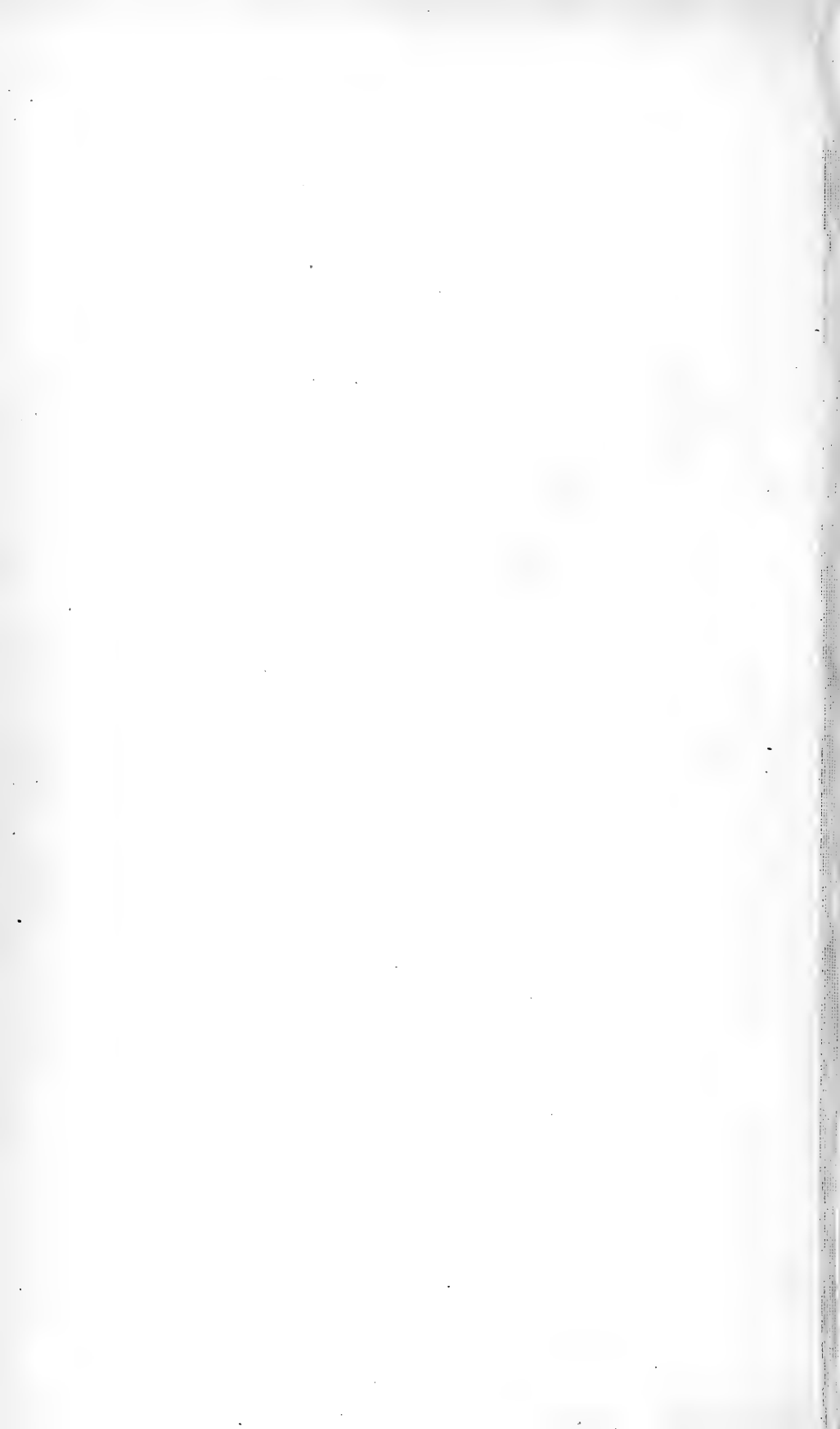


23

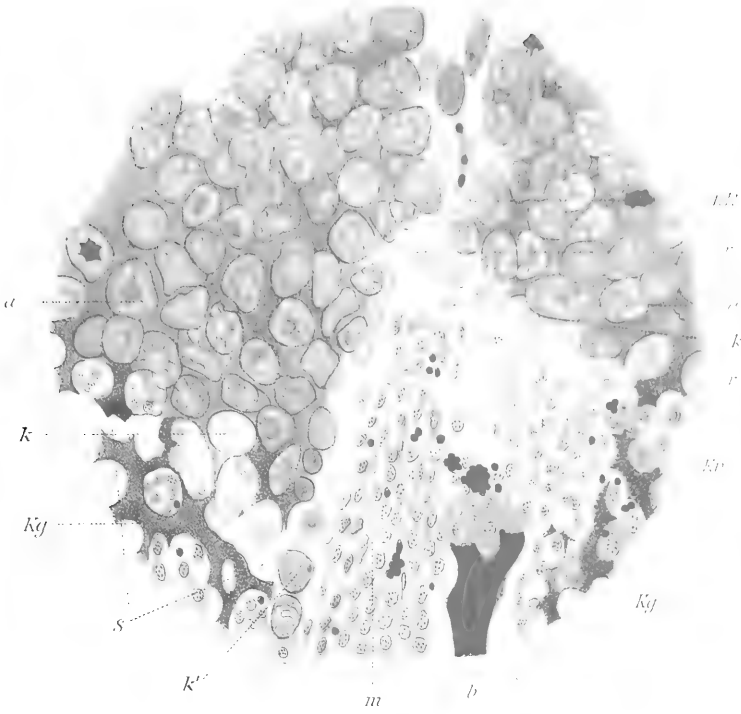


25

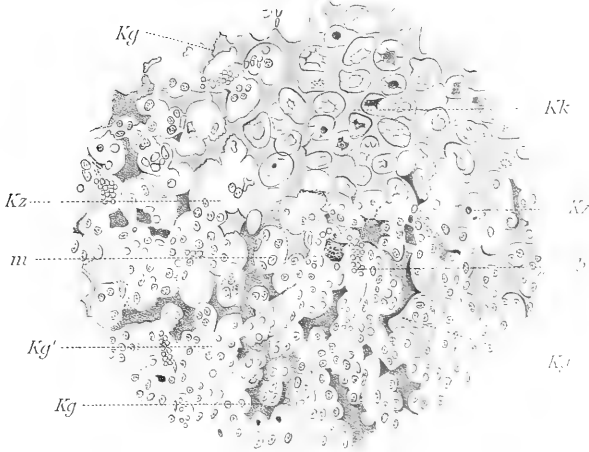


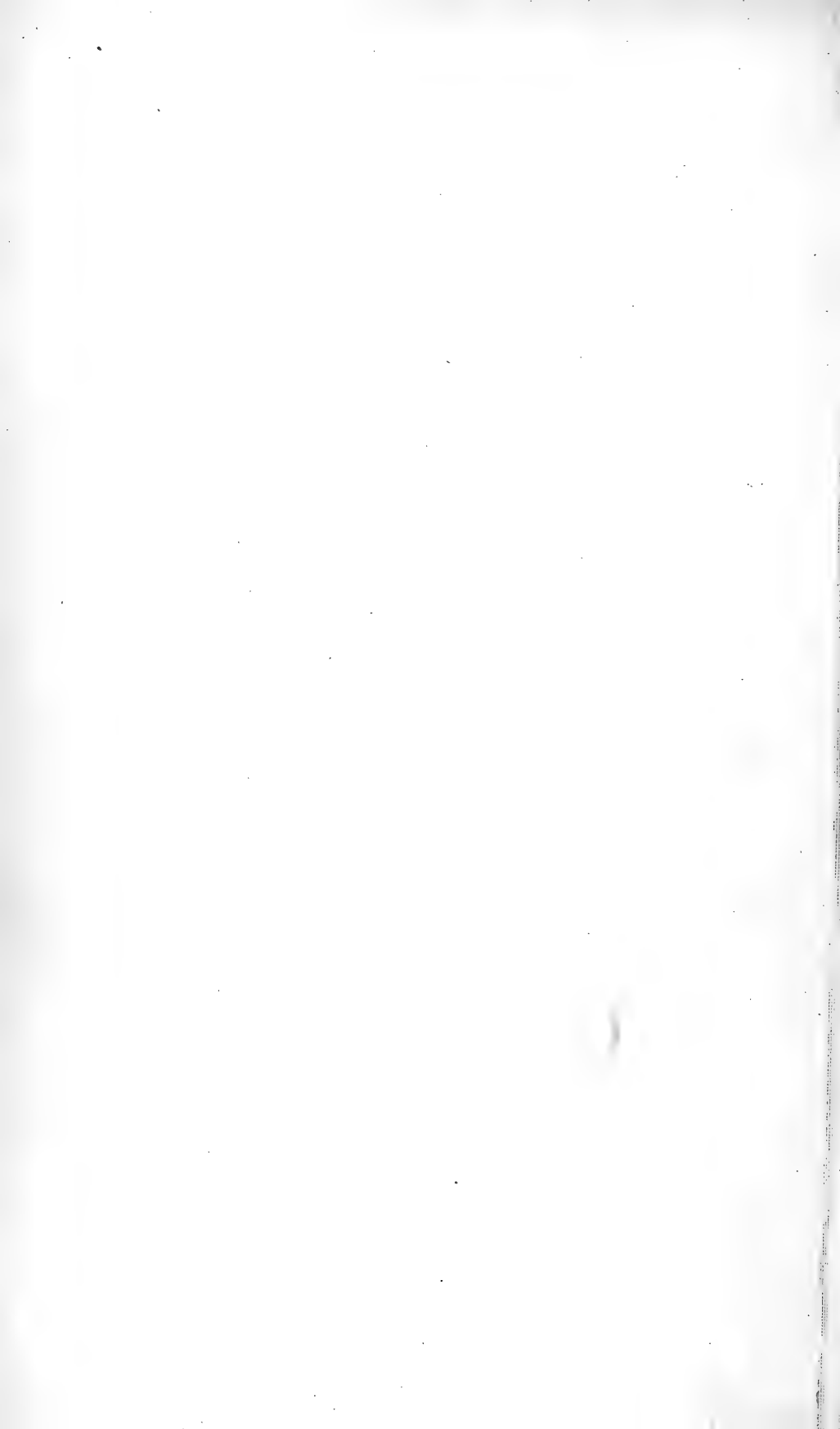


25



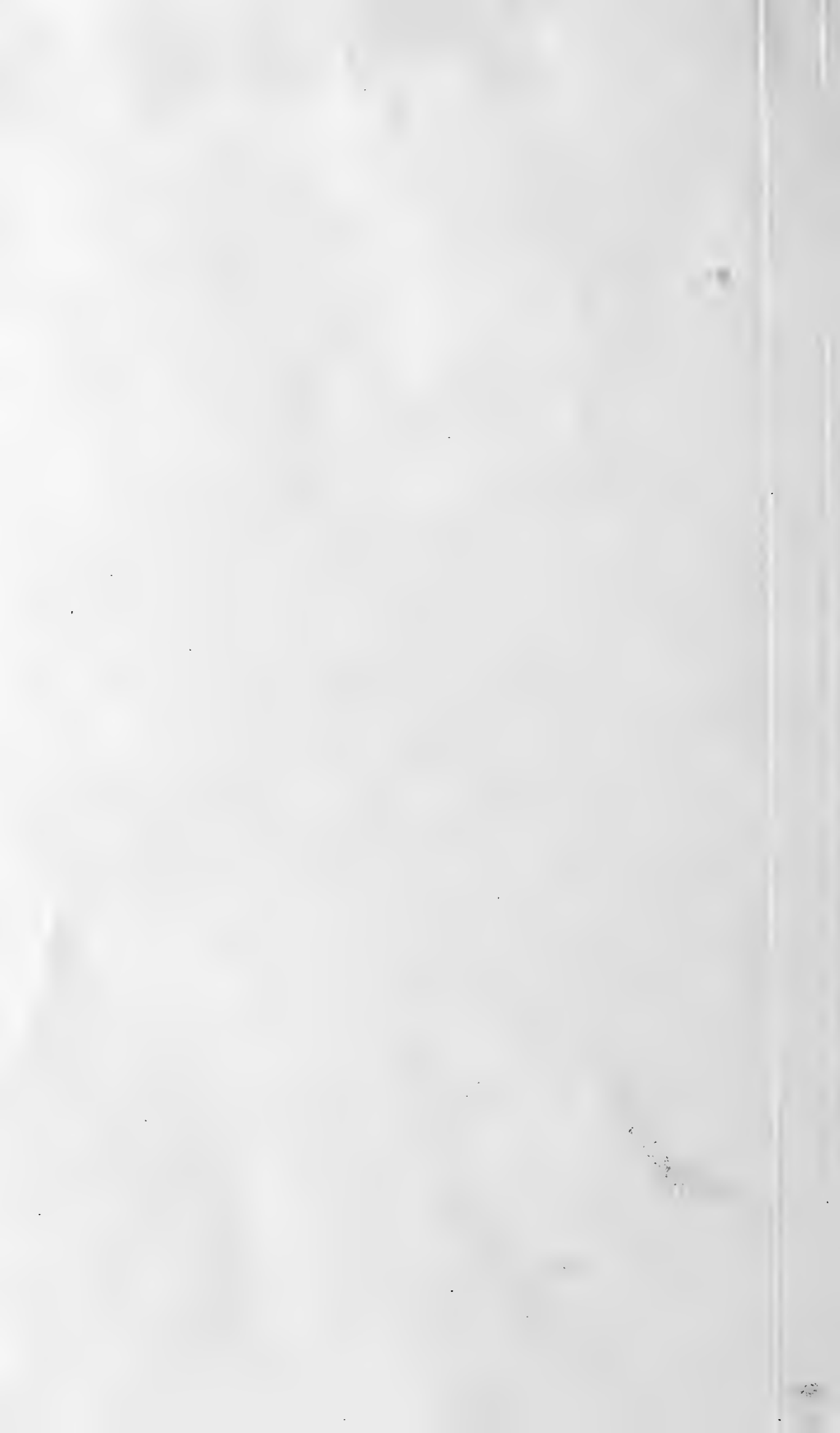
26



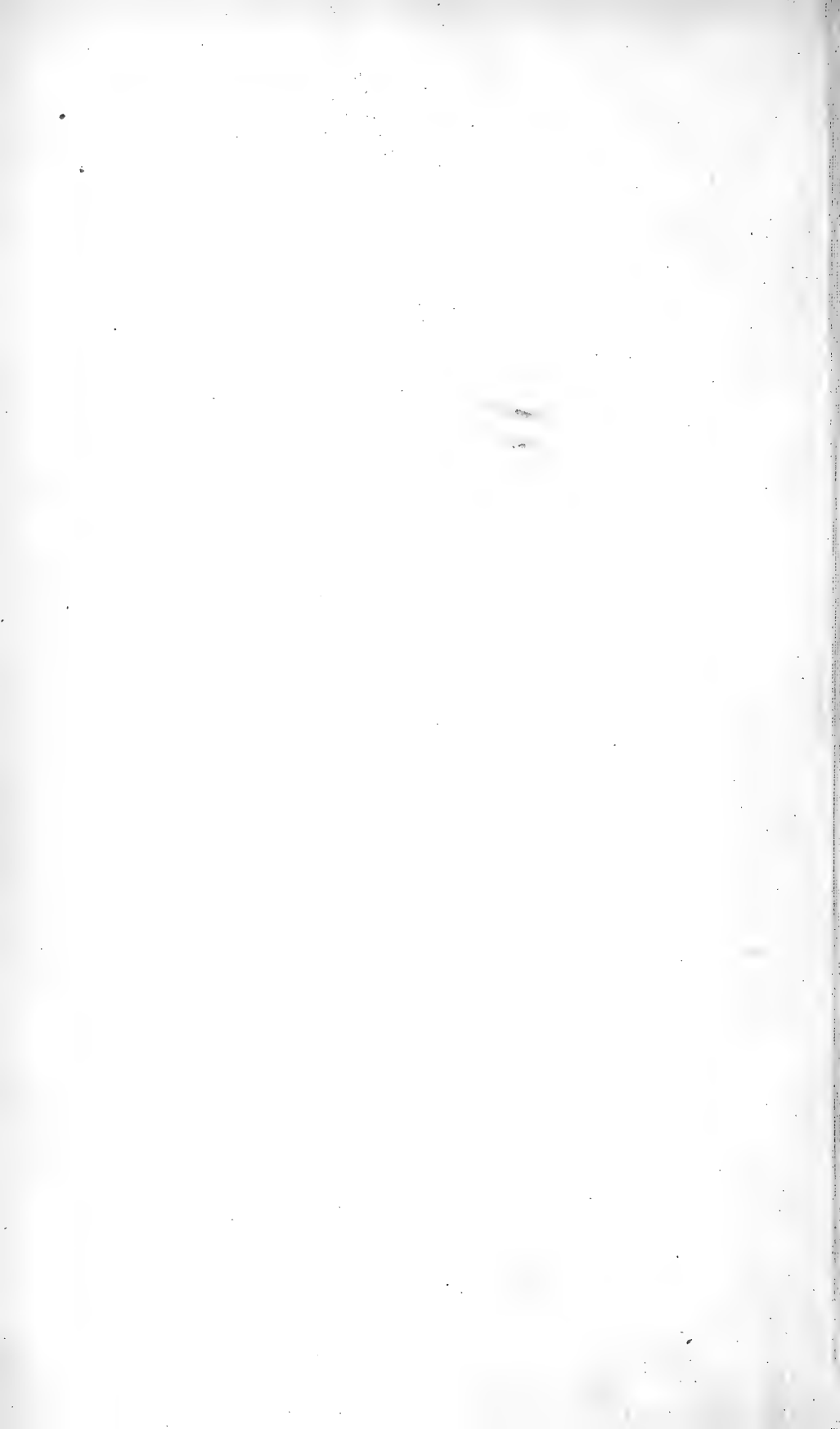




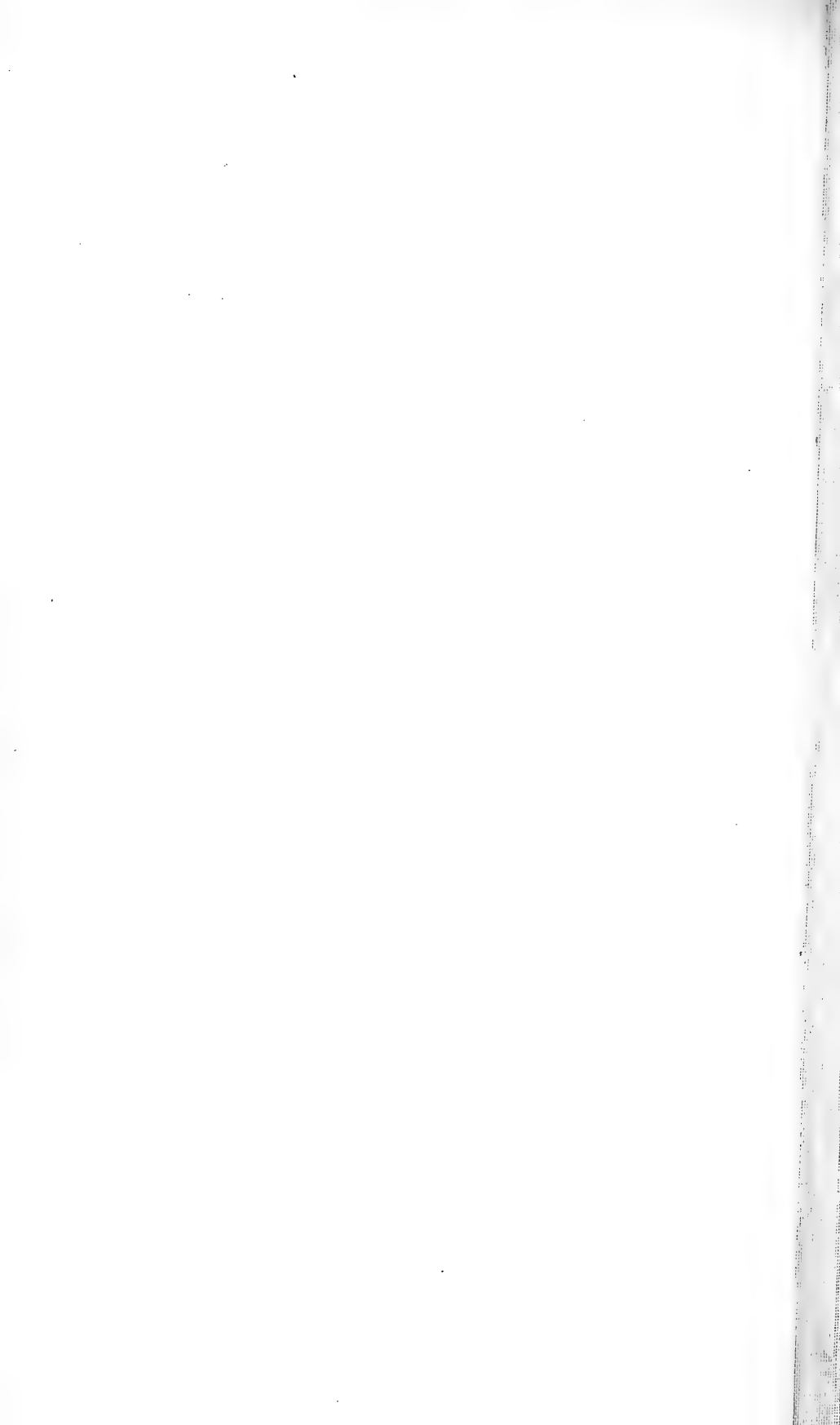


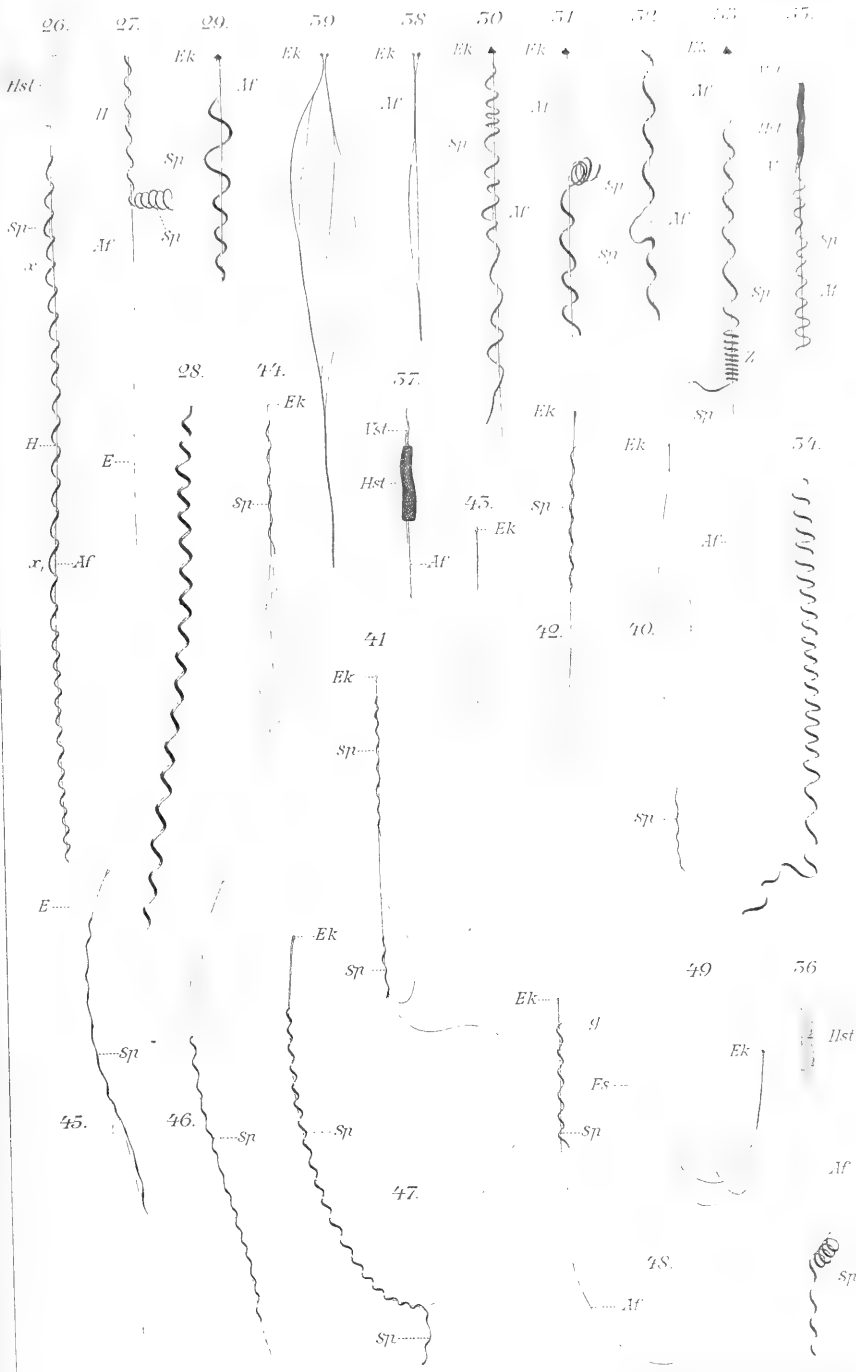






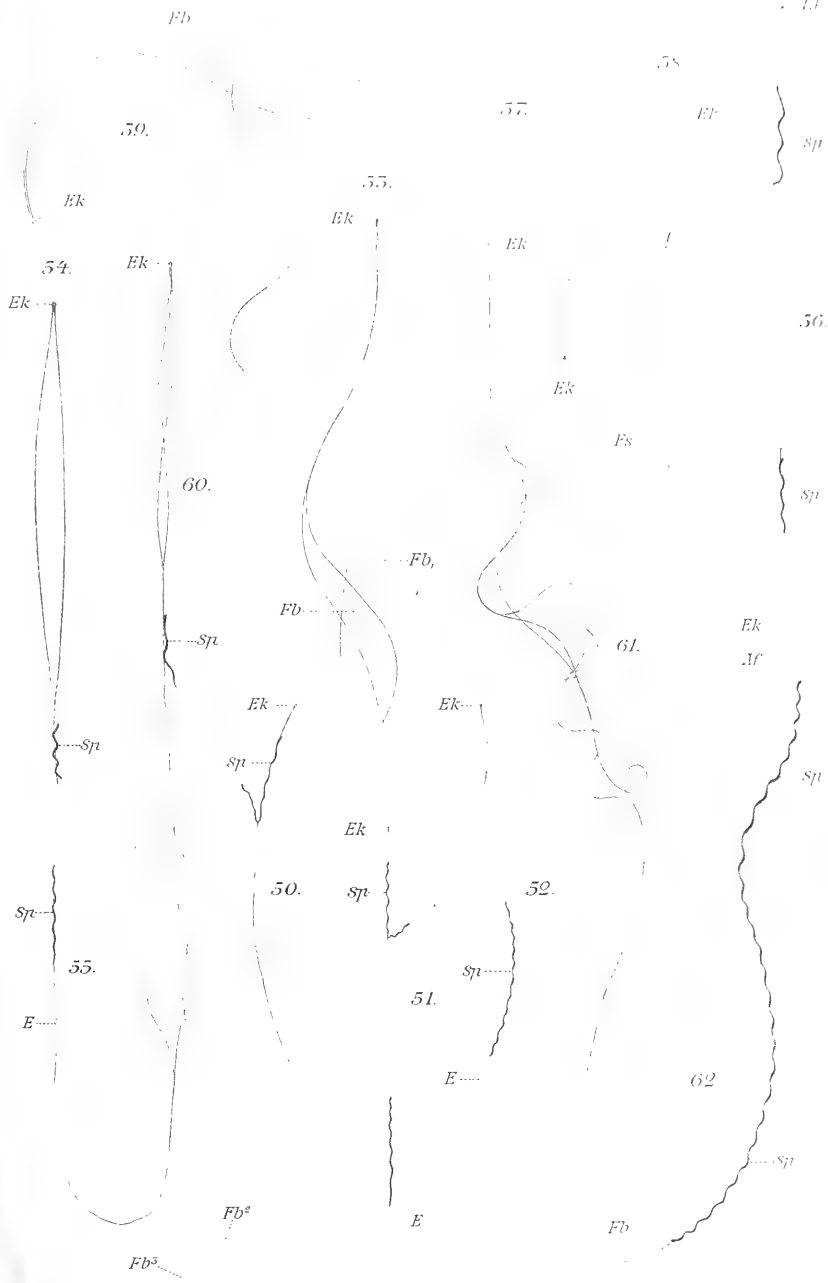


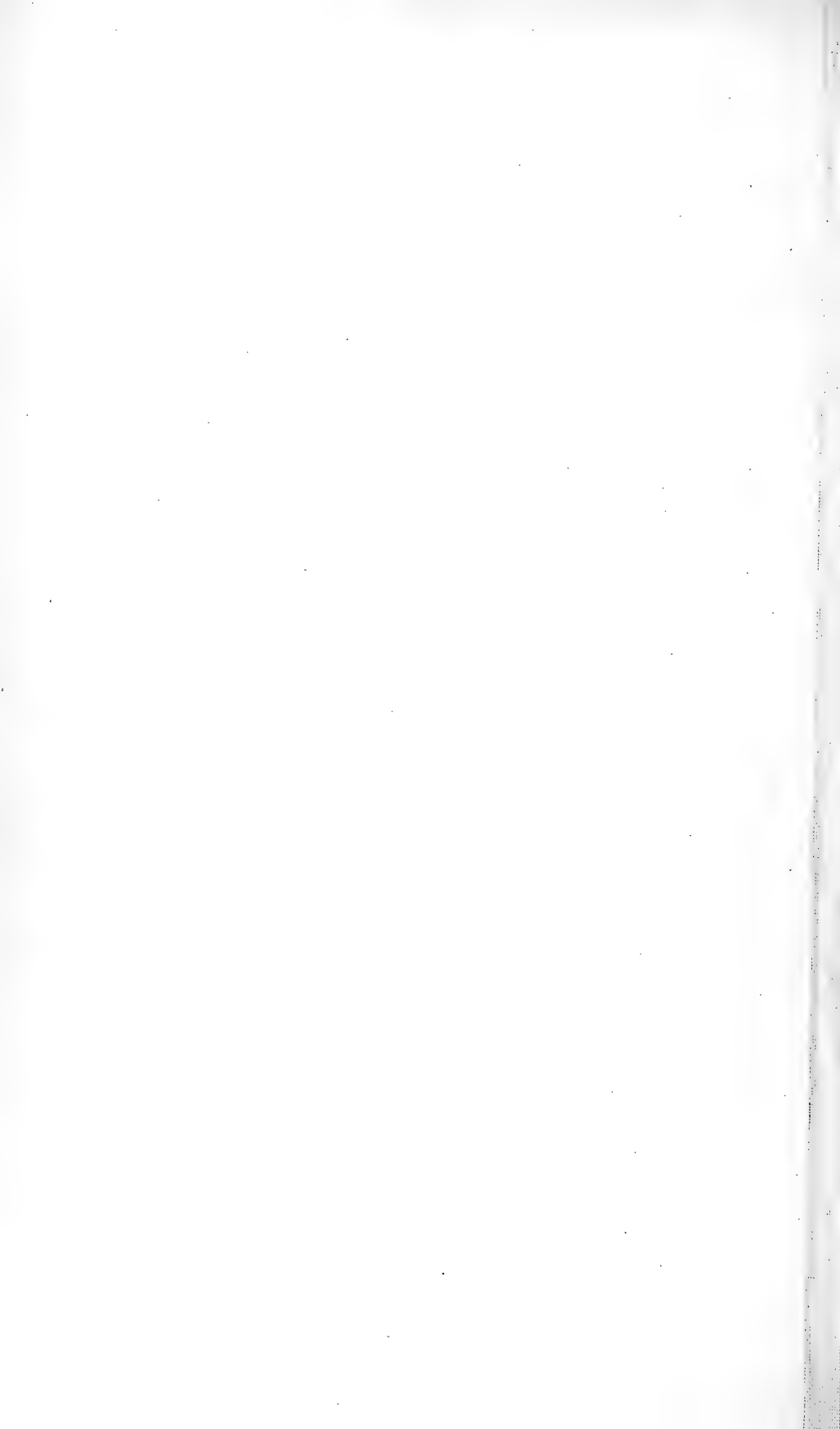




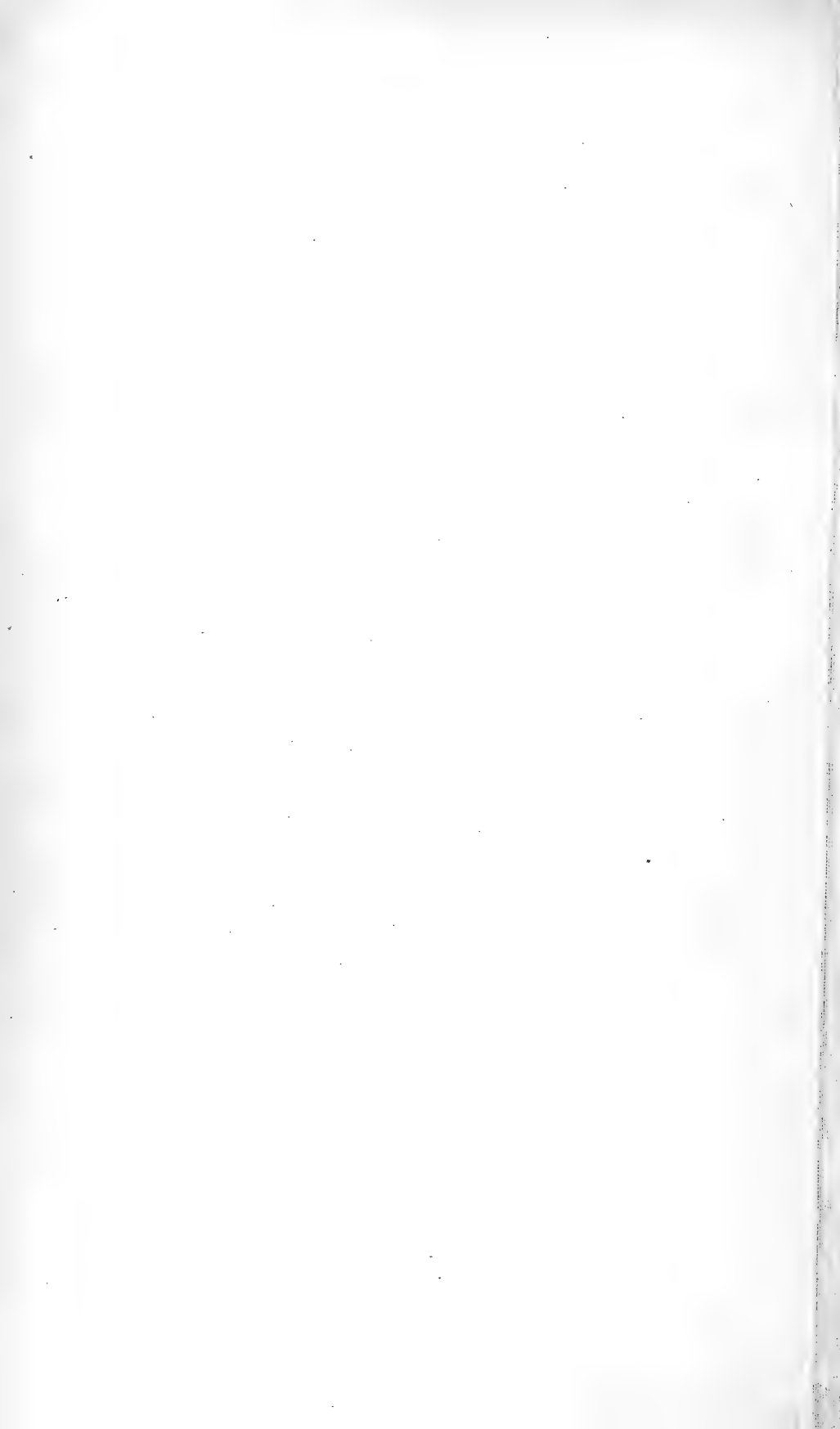


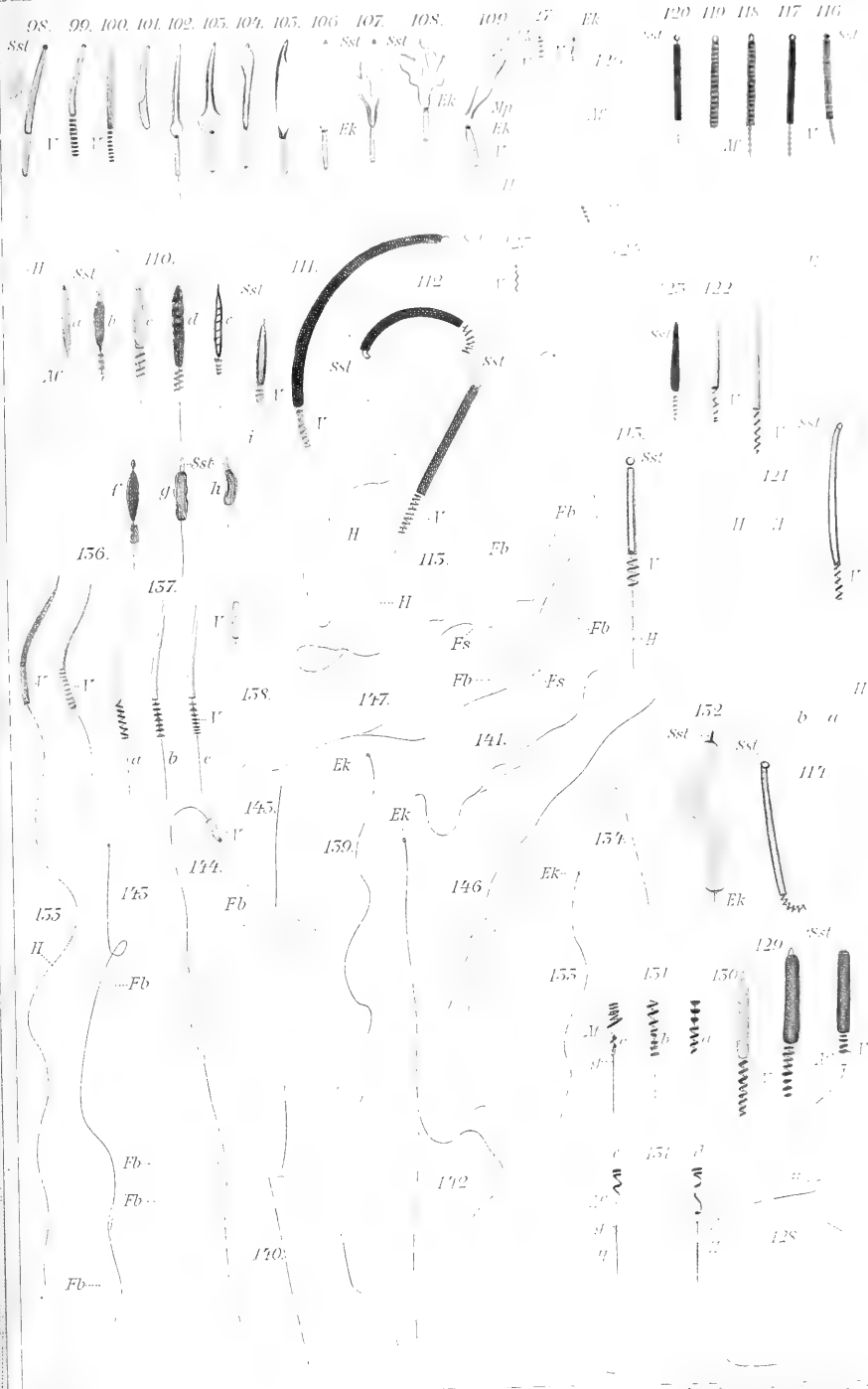


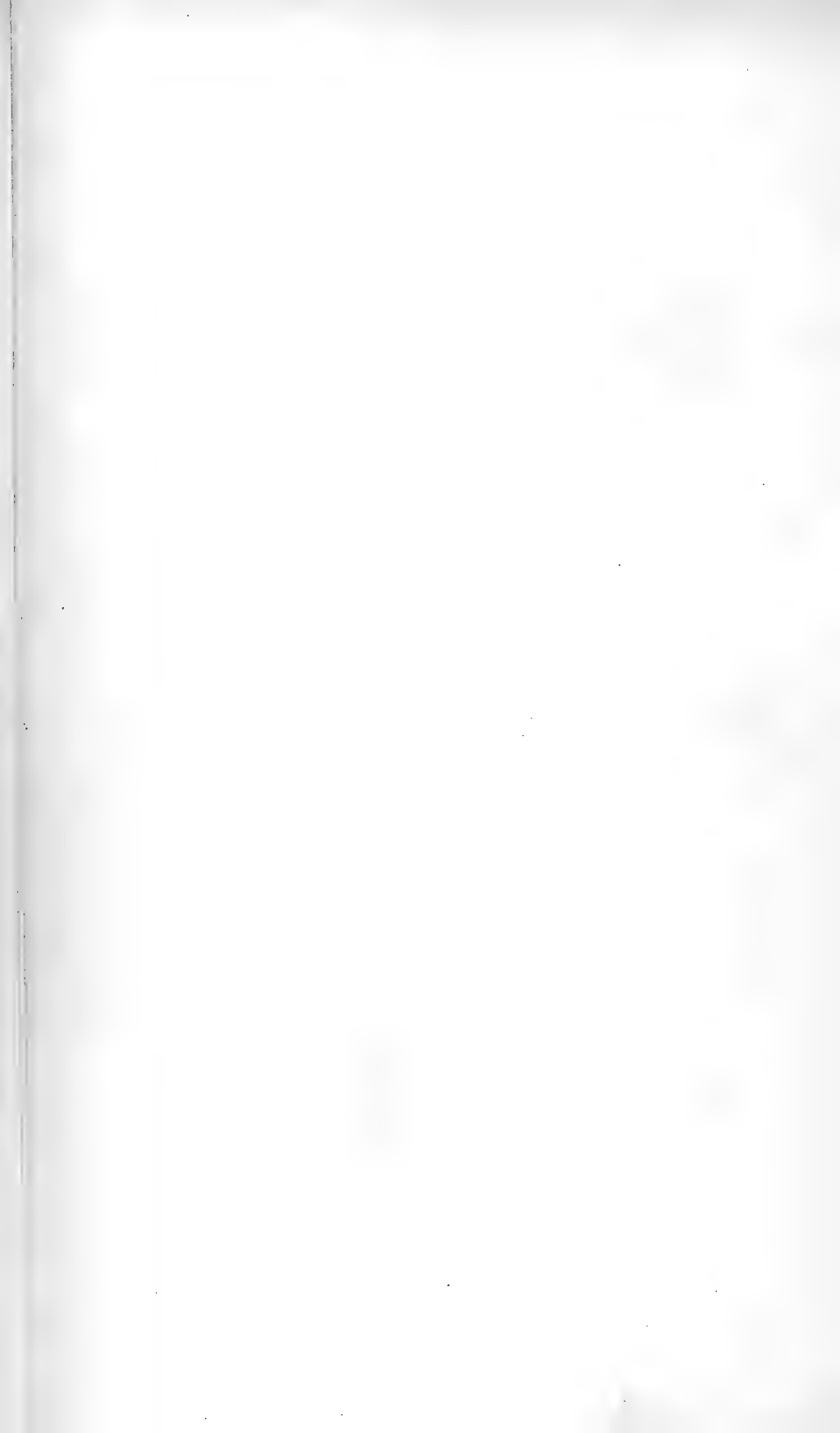












1.



2.

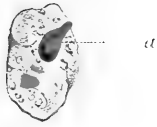
a



3.



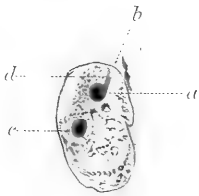
4.



5.



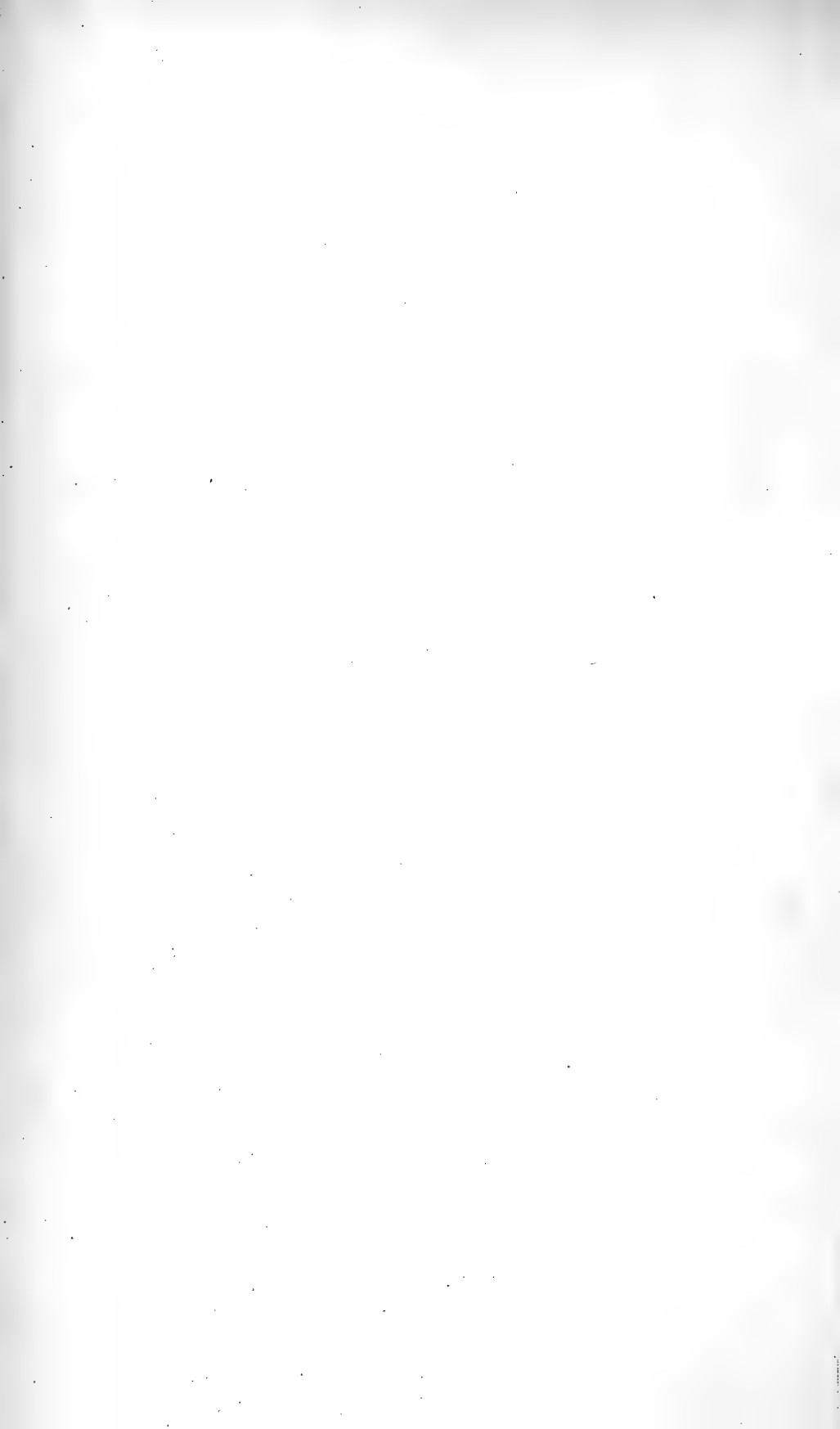
6.



7.

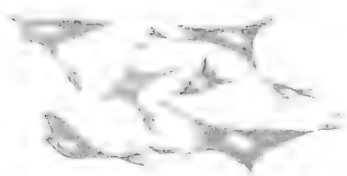


a





1

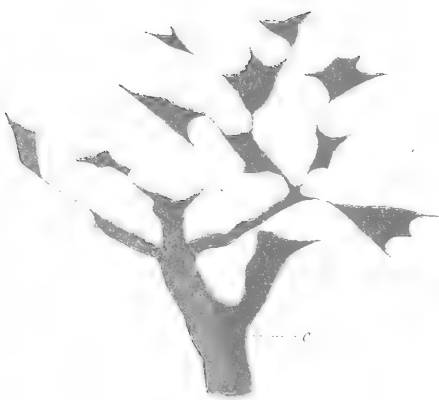


2



3

5

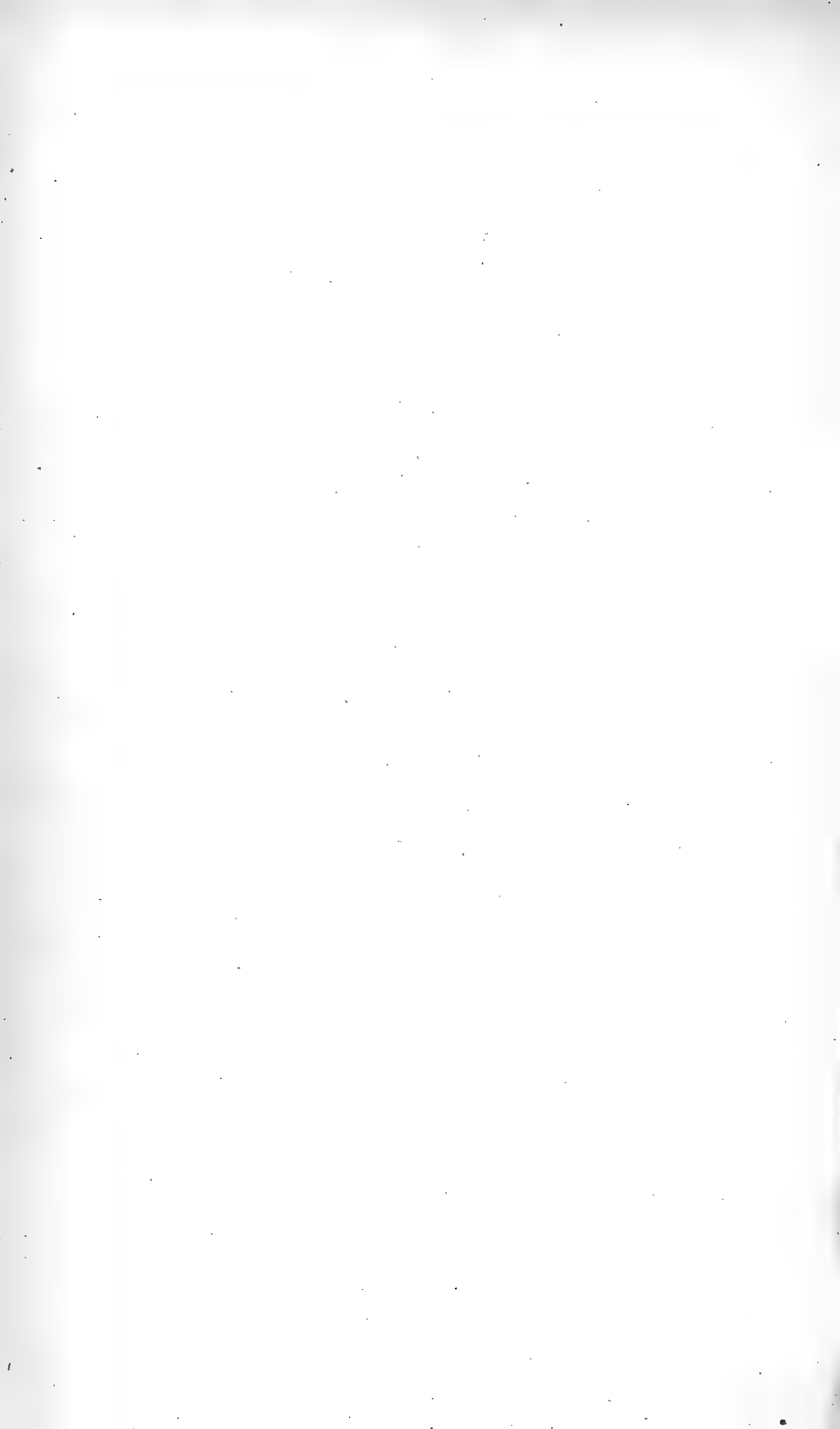


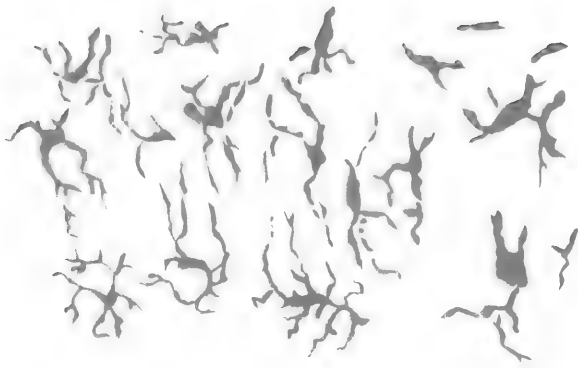
4



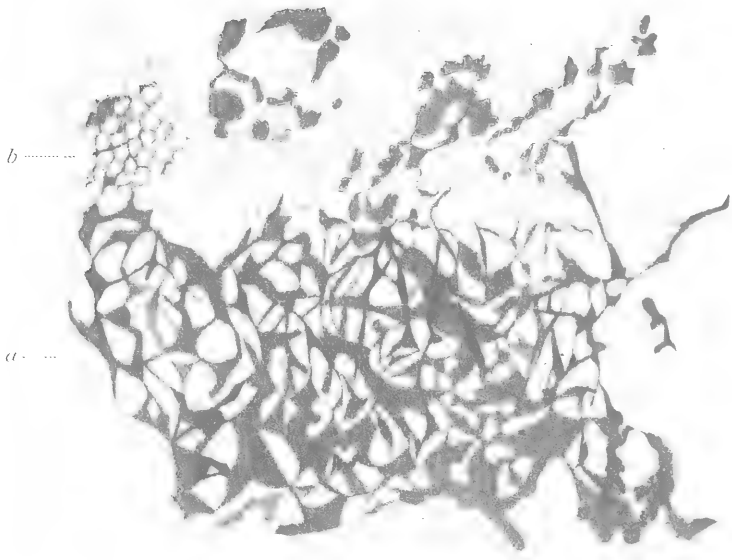








2.



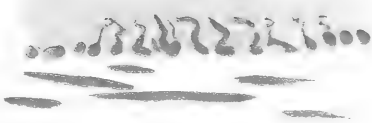
b

a

5.

4.

5.



a



1.



2.



3.



4.



5.



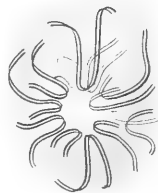
6.



7.



8.



9.



10.



11.



12.



13.



14.



15.



16.



17.



18.



19.

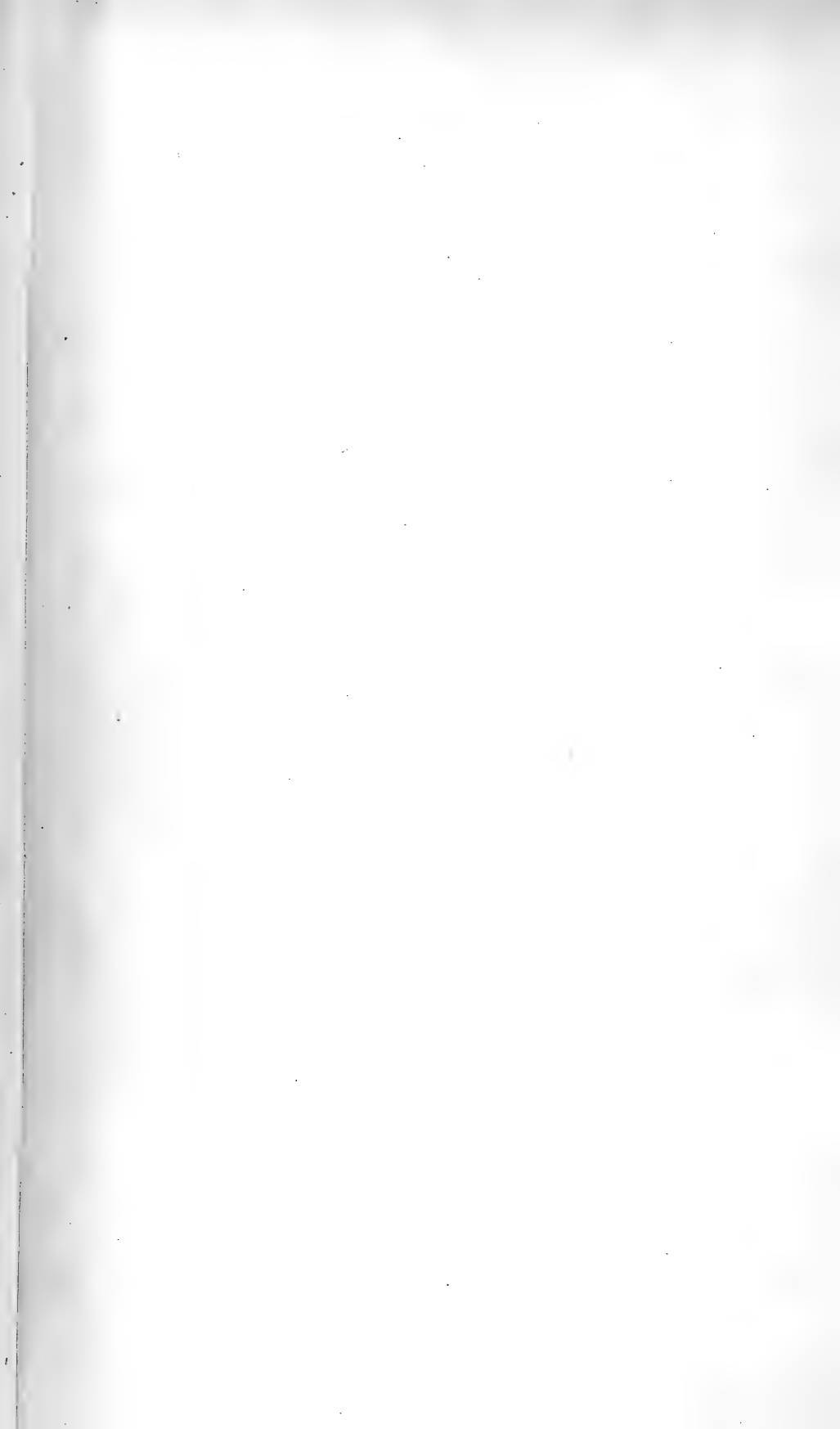


20.



21.

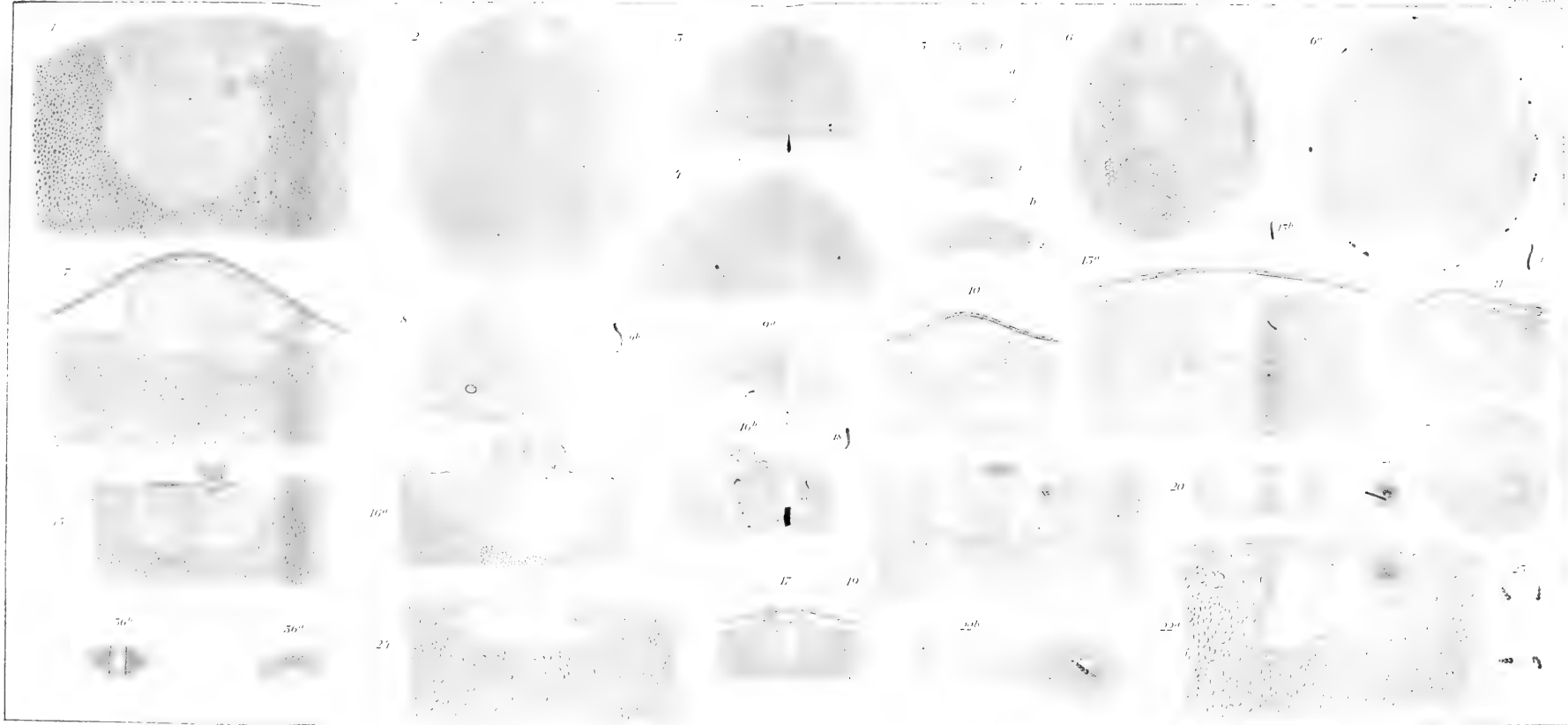




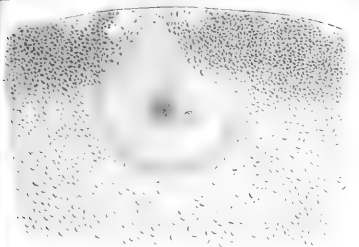








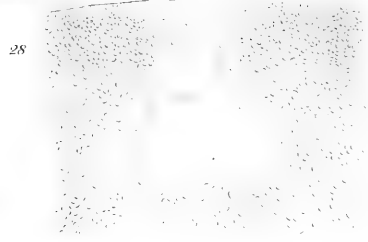




25<sup>a</sup>



25<sup>b</sup>



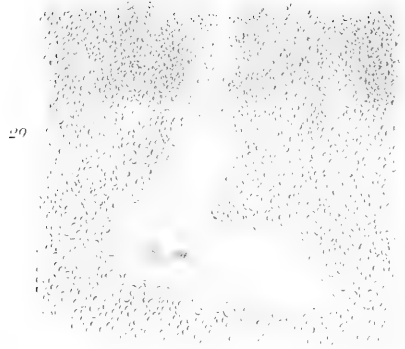
28



28<sup>a</sup>



28<sup>b</sup>



29



29<sup>a</sup>



29<sup>b</sup>



50

26

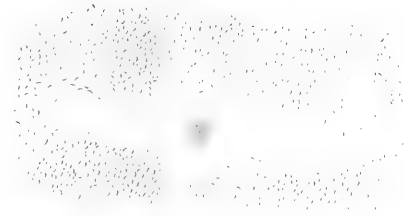
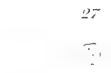
27

50<sup>a</sup>

51<sup>a</sup>

m

51



55<sup>b</sup>

55

55<sup>c</sup>

55<sup>b</sup>

55<sup>d</sup>

57

55<sup>a</sup>

55<sup>c</sup>

55<sup>e</sup>

57<sup>a</sup>

57

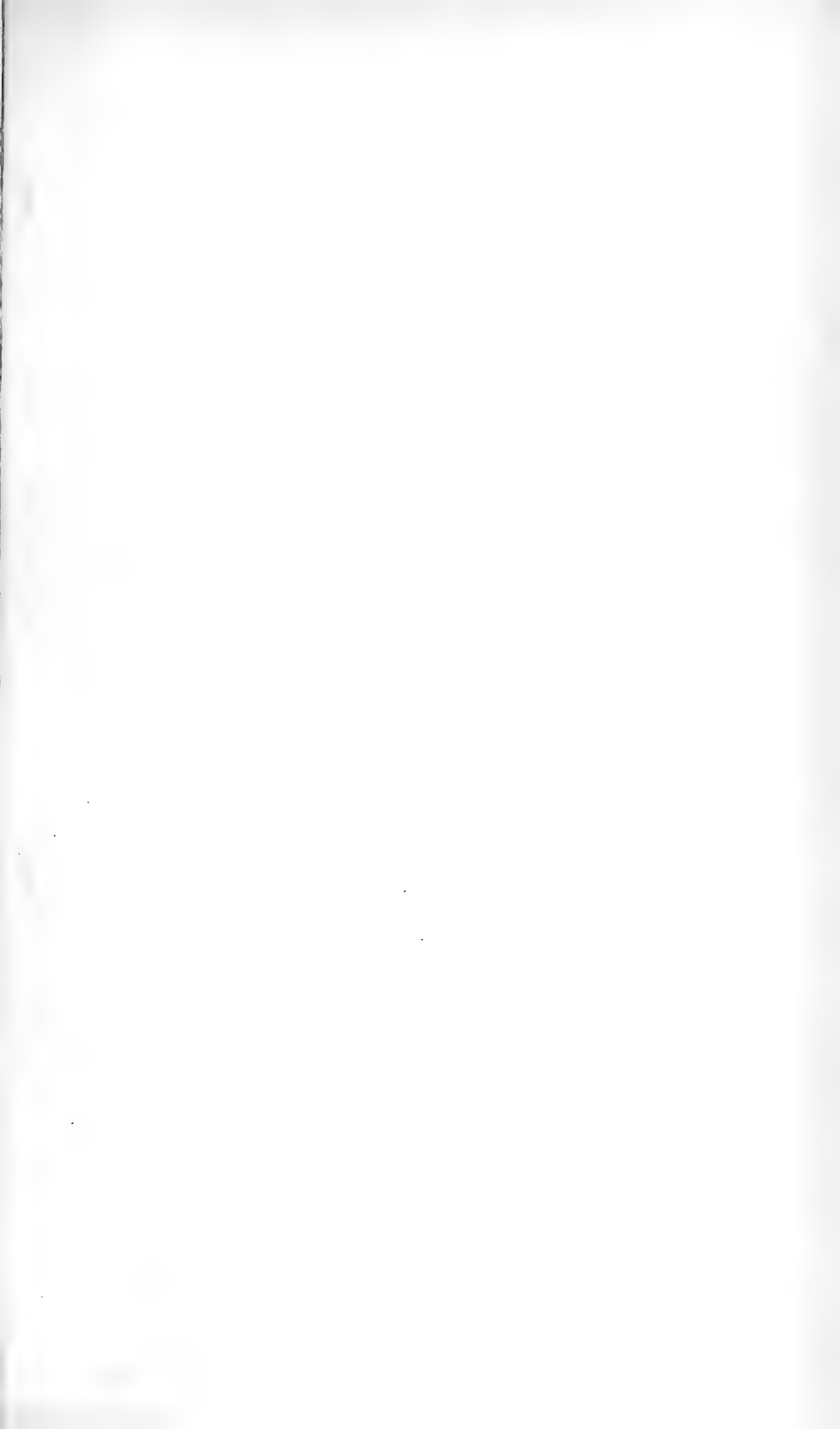


52



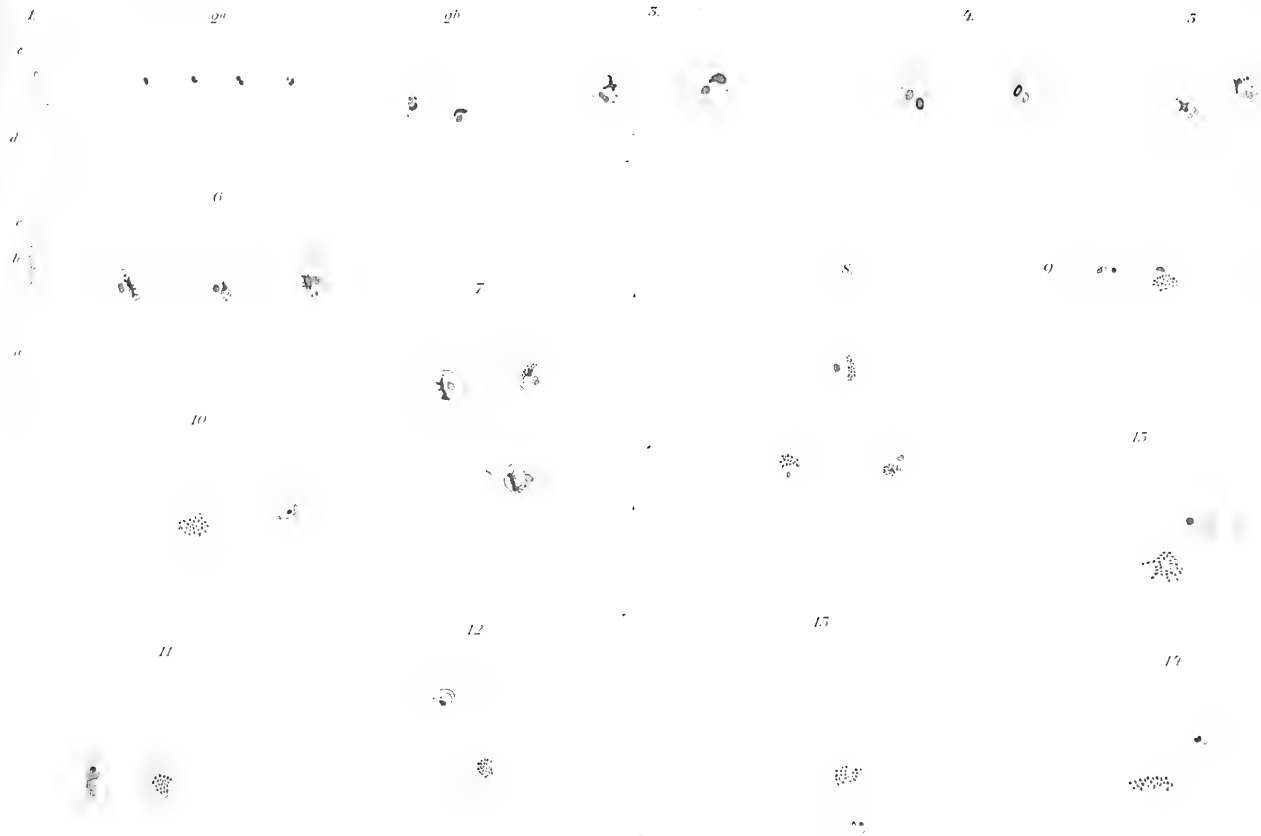
55

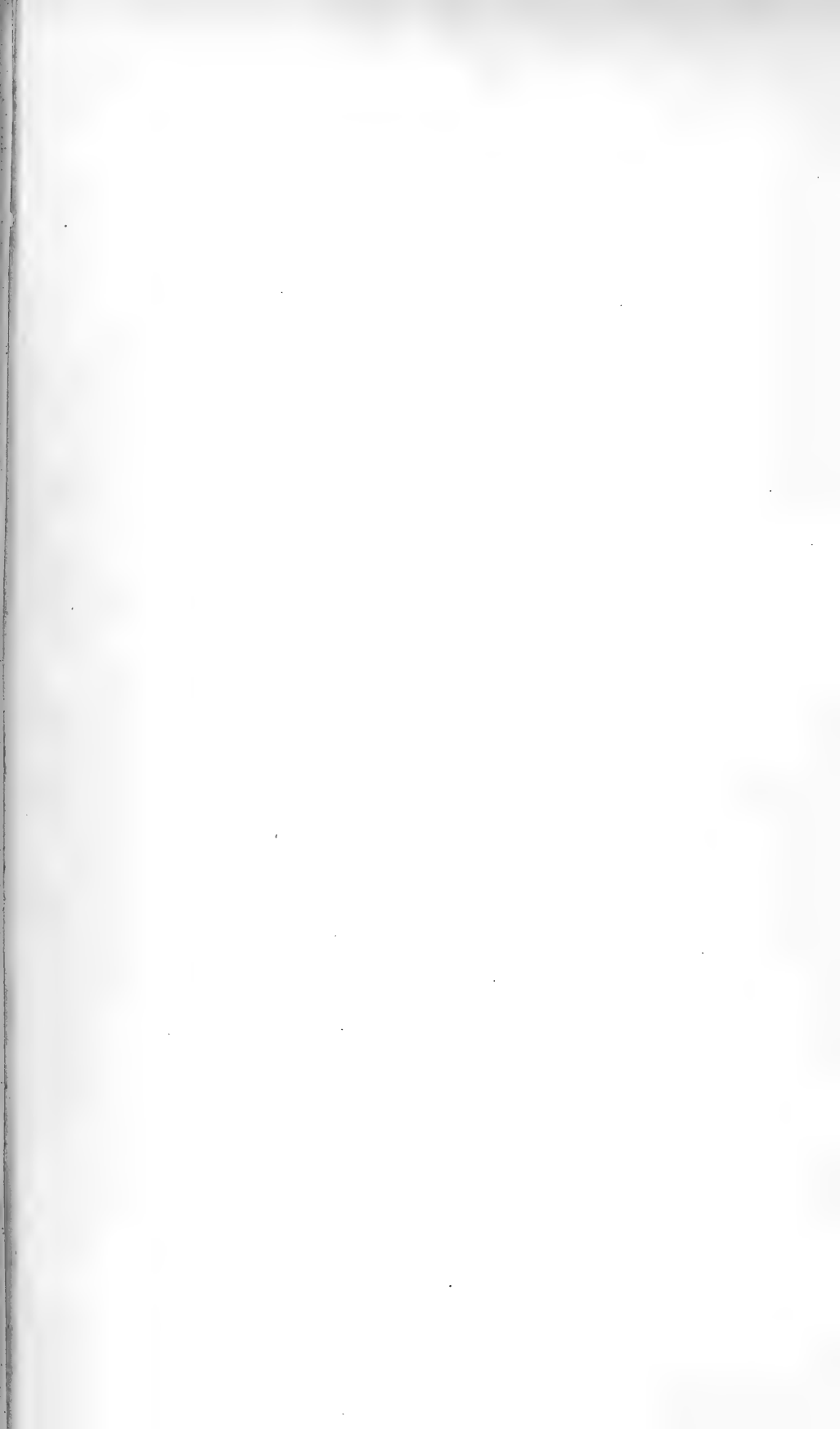




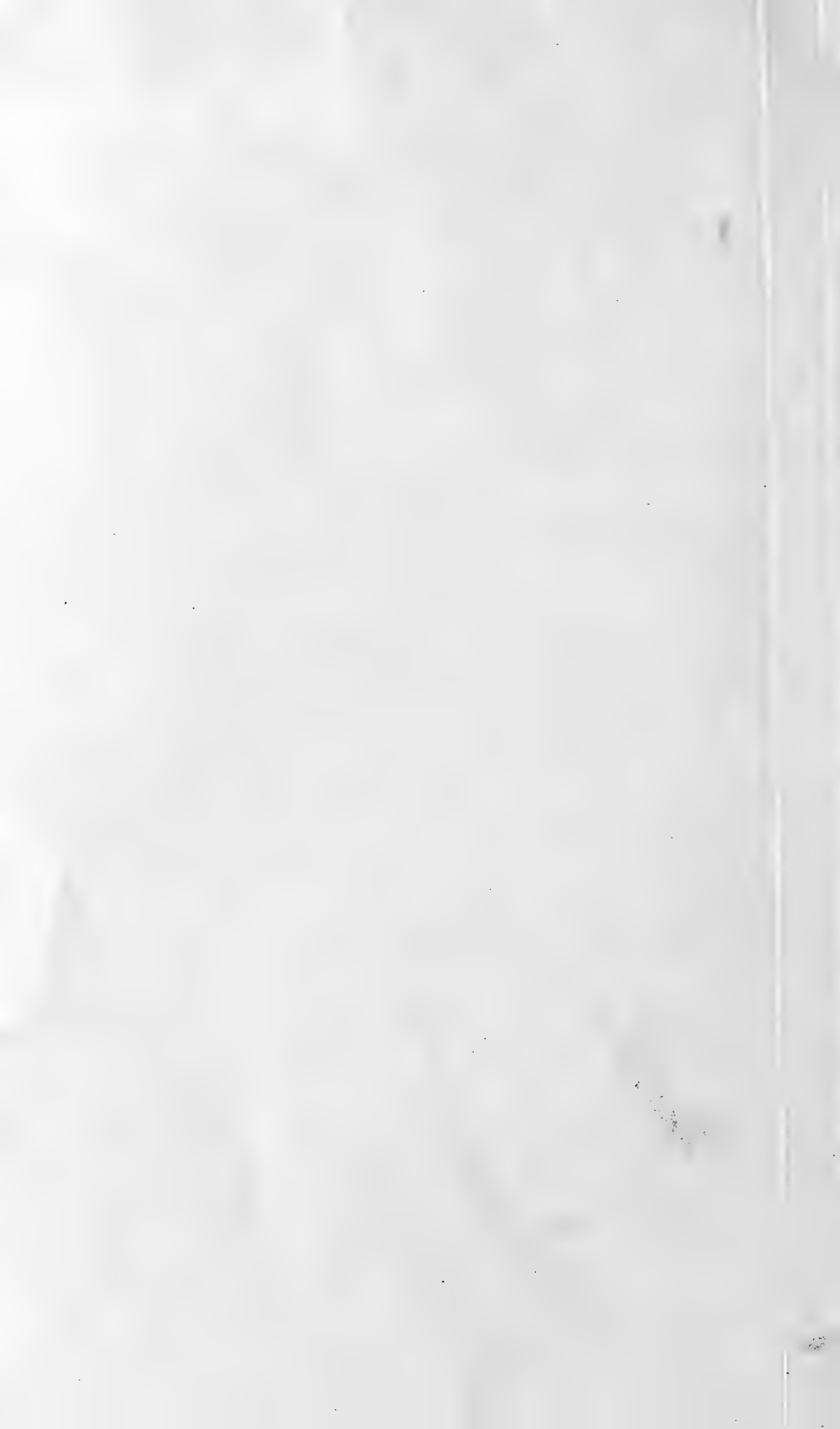












16.



17.



18.



19.



20.



21.



22.



23.



24.



25.

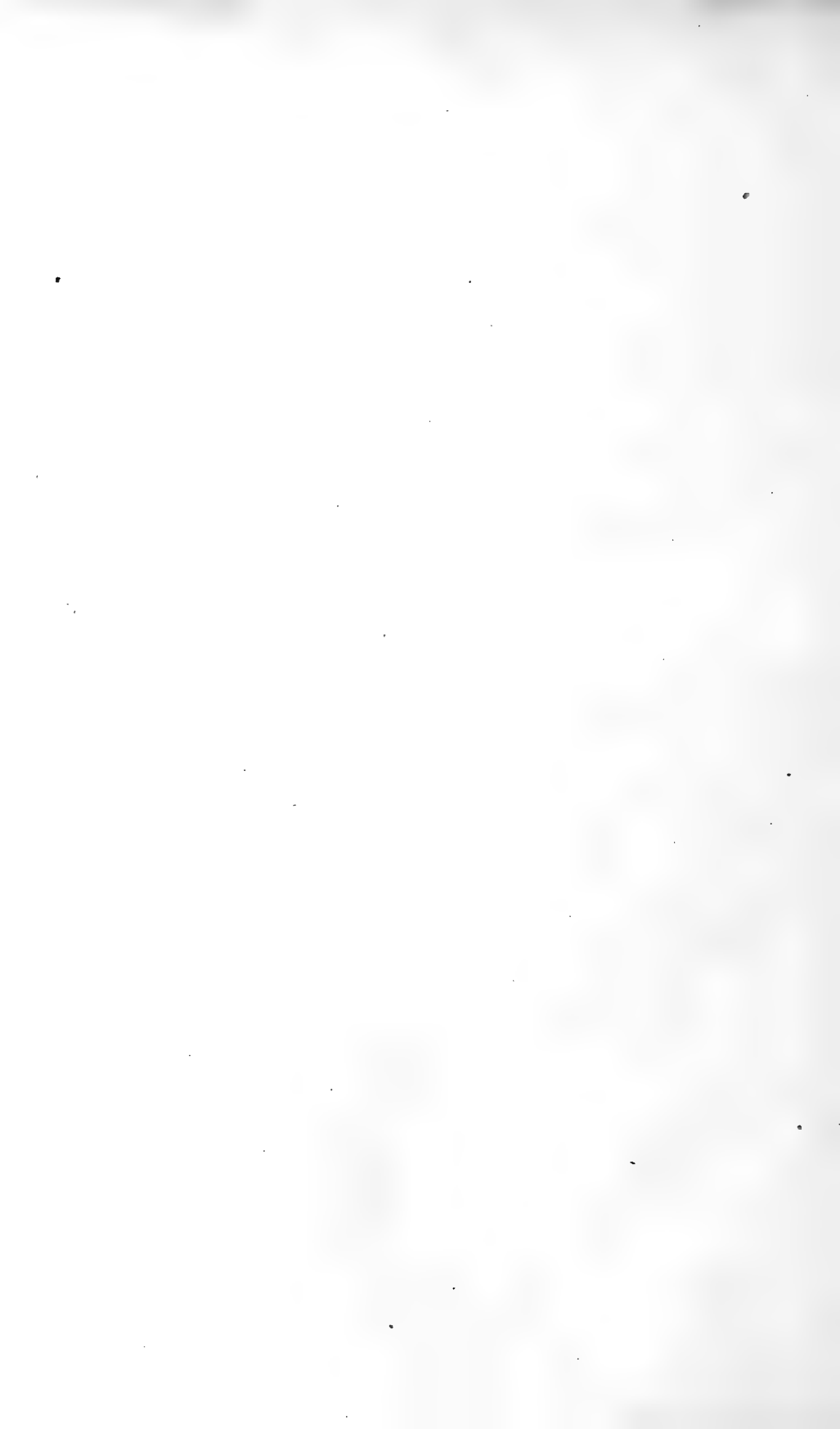


26.

















3 2044 093 323 731

