

PORTRÄTT
AF
SVENSKA LÄKARE
OCH
APOTEKARE

BESKRIFNA AF
N. SJÖBERG

UTGIFNA AF SVENSKA LÄKARESÄLLSKAPET

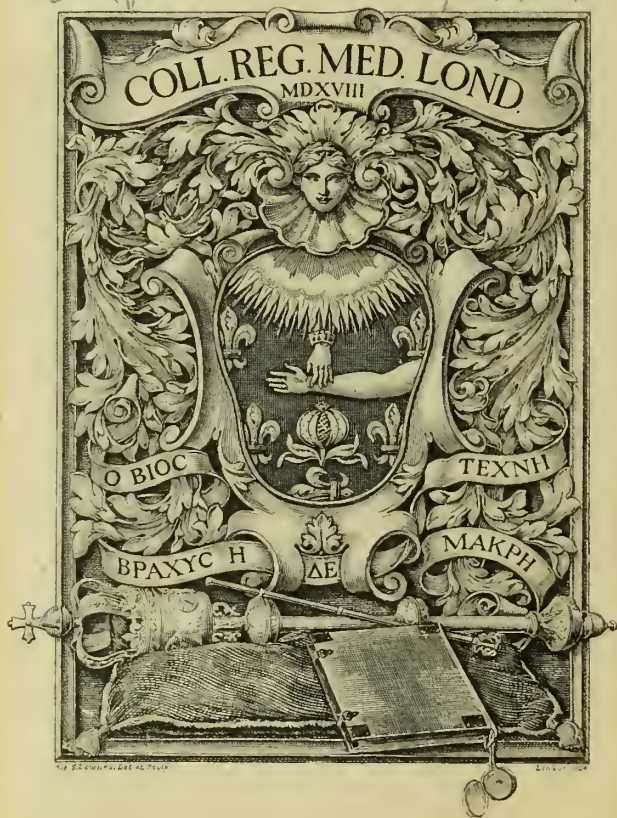
DEL III


STOCKHOLM 1910
CEDERQUISTS GRAFISKA AKTIEBOLAG



S 47

92:704





Digitized by the Internet Archive
in 2016

https://archive.org/details/b28039440_0003

PORTRÄTT
AF
SVENSKA LÄKARE
OCH
APOTEKARE

BESKRIFNA AF
N. SJÖBERG

UTGIFNA AF SVENSKA LÄKARESÄLLSKAPET

DEL III

STOCKHOLM 1910

DETTA ARBETE ÄR TRYCKT I 500 EXEMPLAR

* * *

REPRODUKTION OCH TRYCK

AF

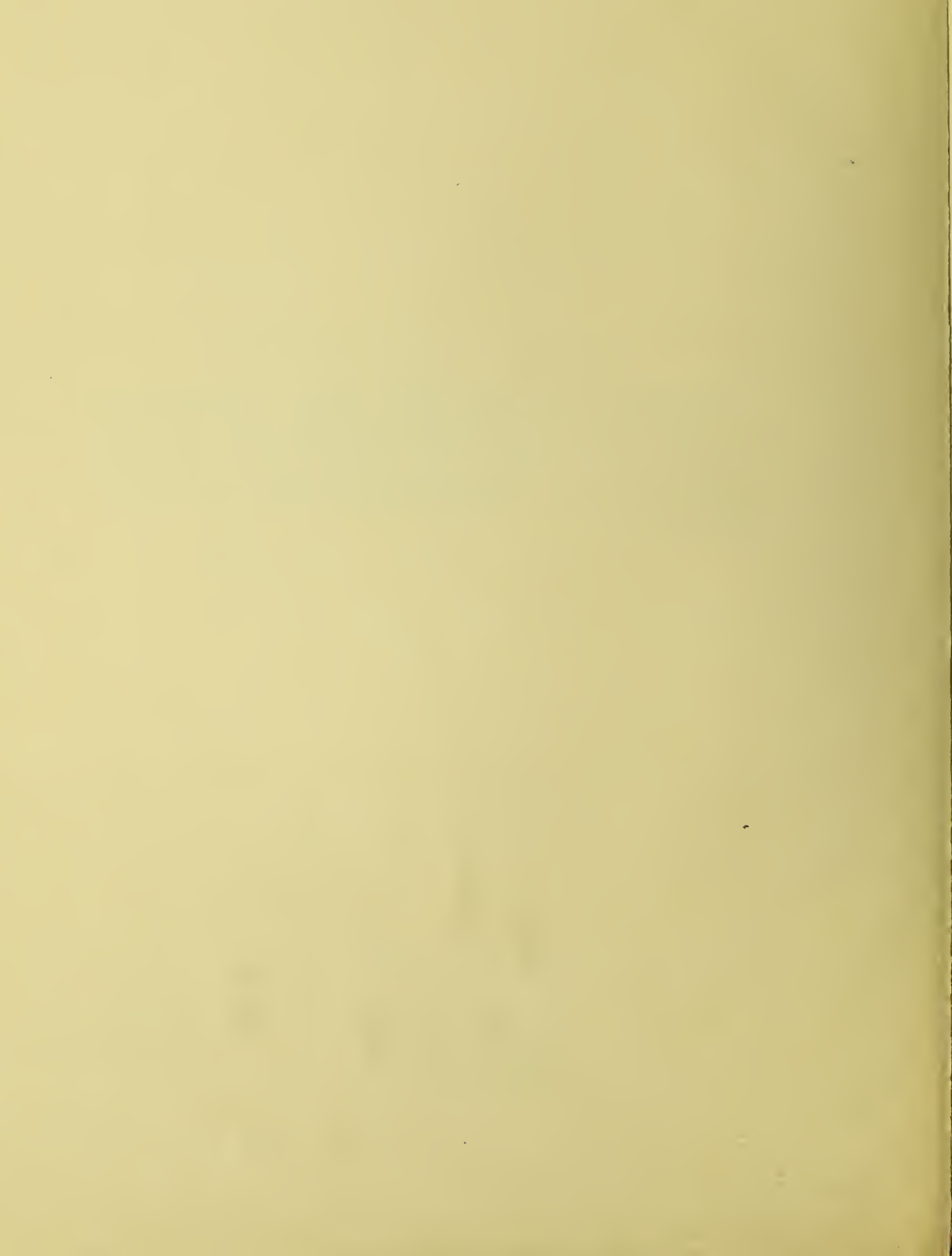
CEDERQUISTS GRAFISKA AKTIEBOLAG

I STOCKHOLM ÅR 1910

S4F

ROYAL COLLEGE OF PHYSICIANS LIBRARY	
CLASS	92.704
AC. N.	37801
SCHE. N.	1910
DATE	1910

Planscherne äro så vidt möjligt ordnade i tidsföljd. Underskriften utgöres af den afbildades namn och titel vid det tillfälle då porträttet utfördes, hans födelse- och dödsår. Konstnärens namn, om det är känt, står till venster, är konstverket signeradt anges detta. Till höger står namnet på ägaren, eller det ställe där porträttet förvaras.





Sign. af P. Krafft d. y. 1808.

Upsala Universitet.

C. P. THUNBERG

F 1743 D. 1828
MED. o. BOT. PROFESSOR

KOMM AF KONGL. NÅSA ORDEN.

PROFESSOR KARL PETER THUNBERG
1743—1828



J. G. Sandberg.

Nationalmuseum.

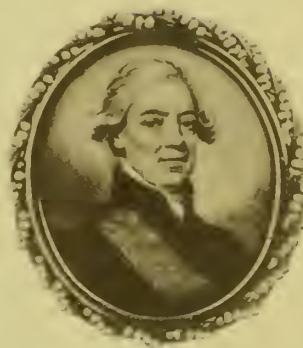
PROFESSOR OLOF PETER SWARTZ
1760—1818



1



2



3

1. FÄLTLÄKARE OLOF JAKOB EKMAN
1764—1839

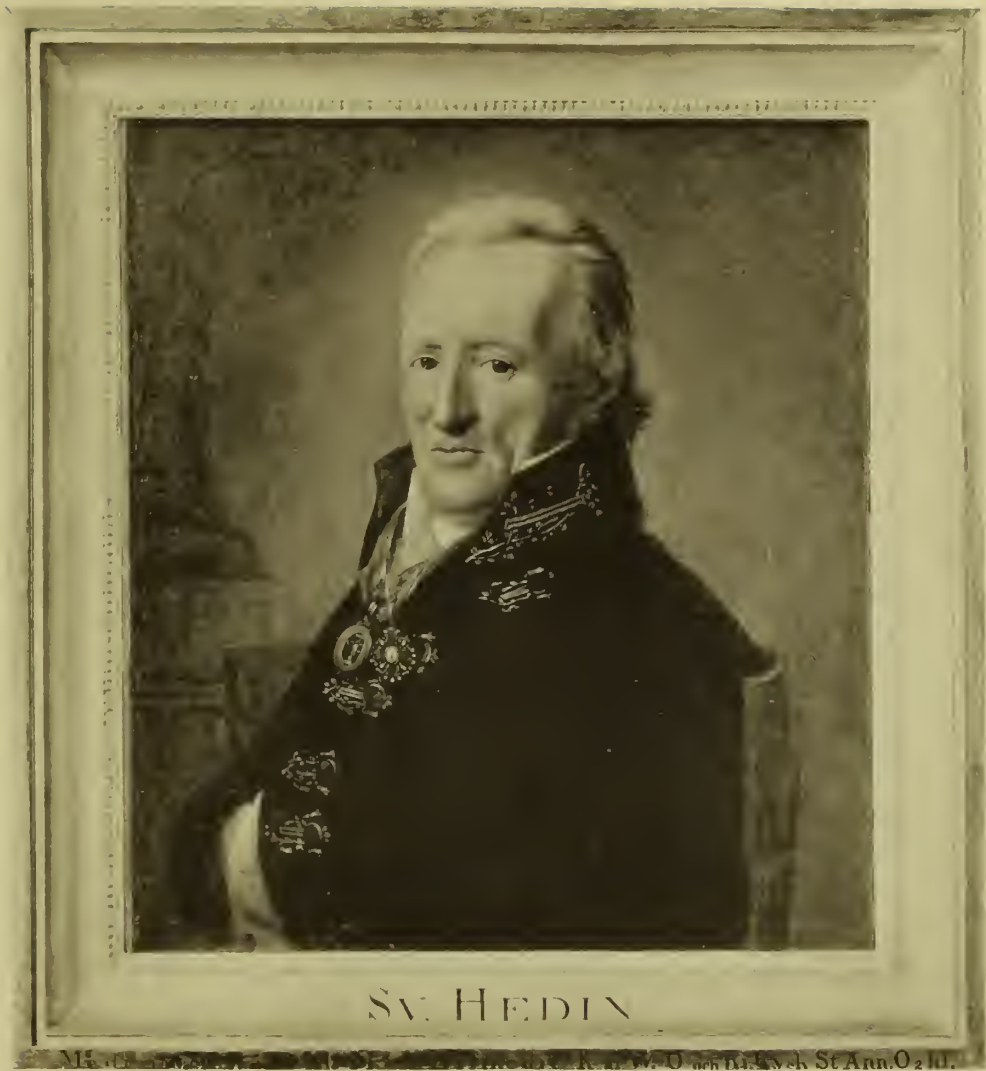
Miniatur af J. A. Gillberg. Fröken H. Ekman.

2. ARKIATER ELIAS SALOMON
1751—1808

Miniatur sign. af J. A. Gillberg. Notarien H. Salomon.

3. ARKIATER DAVID SCHULZ VON SCHULZENHEIM
1732—1823

Miniatur sign. af G. Rota 1809. Fröken E. v. Schulzenheim.



P. Kraft d. y.

Medicinalstyrelsen.

MEDICINALRÅDET SVEN ANDERS HEDIN
1750—1821





F. Westin.

Läkarsällskapet.

PROFESSOR ERIK KARL TRAFVENFELT
1774—1835



K. F. v. Breda.

Friherre H. Rehbinder.

DOKTOR JOHAN JAKOB EKMAN
1771—1814



Okänd mästare.

Pro Patria.

LIFMEDIKUS ADOLF FREDRIK WEDENBERG
1743—1828



Sign. af A. A. Grafström 1813.

Upsala Universitetsbibliotek.

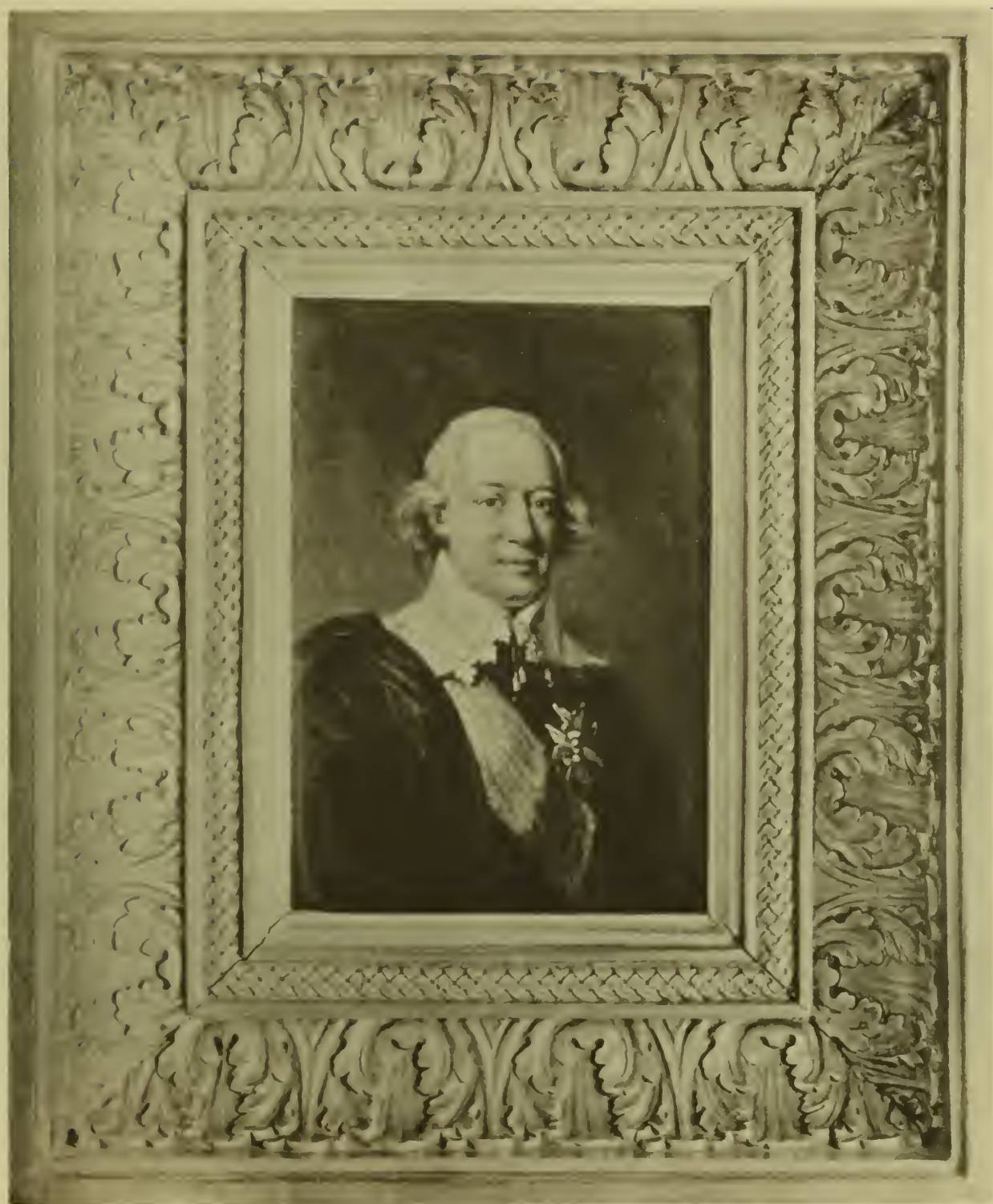
DOKTOR BIRGER MARTIN HALL
1741—1814



Sign af K. F. v. Breda 1814.

Medicinalstyrelsen.

FÖRSTE ARKIATER DAVID VON SCHULZENHEIM
1732—1823



Sign. af K. F. v. Breda 1815.

Kanslirådet C. v. Schulzenheim.

FÖRSTE ARKIATER DAVID VON SCHULZENHEIM
1732—1823



Sign. af P. Krafft d. y

Medicinalstyrelsen.

MEDICINALRÅDET JOHAN LORENS ODHELIUS
1737—1816



Sign. af P. Krafft d. y. 1817.

Medicinalstyrelsen.

BERGSRÅDET DOKTOR NILS DALBERG
1736—1820



Sign. af E. G. Göthe 1818.

Serafimerlasarettet.

LIFMEDIKUS MARTIN LUDVIG WENNER
1772—1818



Järnmedalj sign. af E. G. Göthe 1818.

Serafimerlasarettet.

FÖRSTE LIFMEDIKUS PER AF BJERKÉN
1765—1818



Okänd mästare.

Professor G. Retzius.

PROFESSOR ANDERS JAHAN RETZIUS
1742—1821



1



2



3



4



5

PROFESSOR ERIK KARL TRAFVENFELT
1774—1835

1. Miniatur af J. A. Gillberg. Häradsh. F. R. Egerström. 2. Miniatur sign. af J. A. Gillberg 1811. Häradsh. F. R. Egerström.
3. Miniatur sign. af J. A. Gillberg 1811. Häradshöfding F. R. Egerström.

4. PROFESSOR EBERHARD ZAKARIAS MUNCK AF ROSENSCHÖLD
1775—1840

Miniatur sign. af L. Fränckel 1814. Borgmästare A. Munck af Rosenschöld, Landskrona.

5. LIFMEDIKUS J. AMBROISE L'AUBRY

Miniatur sign. af L. Sparrgren 1812. Generaldirektör E. af Edholm.



1



2



3



4



5

1. PROFESSOR ERIK GADELIUS
1778—1827

Miniatyr sign. af J. A. Gillberg 1817. Fröken H. Flygare.

PROFESSOR JÖNS JAKOB BERZELIUS
1779—1848

2. Elfenbensskulptur af okänd mästare. Fröken G. Skogman 3. Järnmedaljong. Dr. A. Levin.

4. APOTEKARE KARL JOHAN FREDRIK PLAGEMANN
1779—1864

Miniatyr sign. af E. Chiewitz 1814. Fru D. Kindstrand

5. PROVINSIALMEDIKUS NILS VILHELM ELGENSTIERNA
1785—1824

Miniatyr sign. af A. G. Andersson 1815. Fru E. Silfverstolpe.



1



2

1. HOFAPOTEKARE KARL ULRIK SPRINCHORN
1787—1841

Miniatyr af okänd mästare. Hofapotekare C. W. Sebardt.

2. PROFESSOR ANDERS BLAD
1748—1834

Teckning af A. U. Berndes. Nationalmuseum.



Sign. af P. Krafft d. y. 1820.

JACOB ALM.

Medicinalstyrelsen.

PROFESSOR JACOB ALM
1754—1821



Sign. af E. G. Göthe 1821.

Karolinska Institutet.

GENERALDIREKTÖR ANDERS JOHAN HAGSTRÖMER
1753—1830



Sign. af P. Kraft d. y. 1823.

Sekreterare A. Göransson.

ASSESSOR KARL GÖRANSSON
1782—1844



Sigtu af P. Kraftt d. v. 1826.

Vitterhetsakademien

MEDICINALRADET KARI BERGER RUTSTROM
1758—1826



Okänd mästare 1826.

Lunds Universitet.

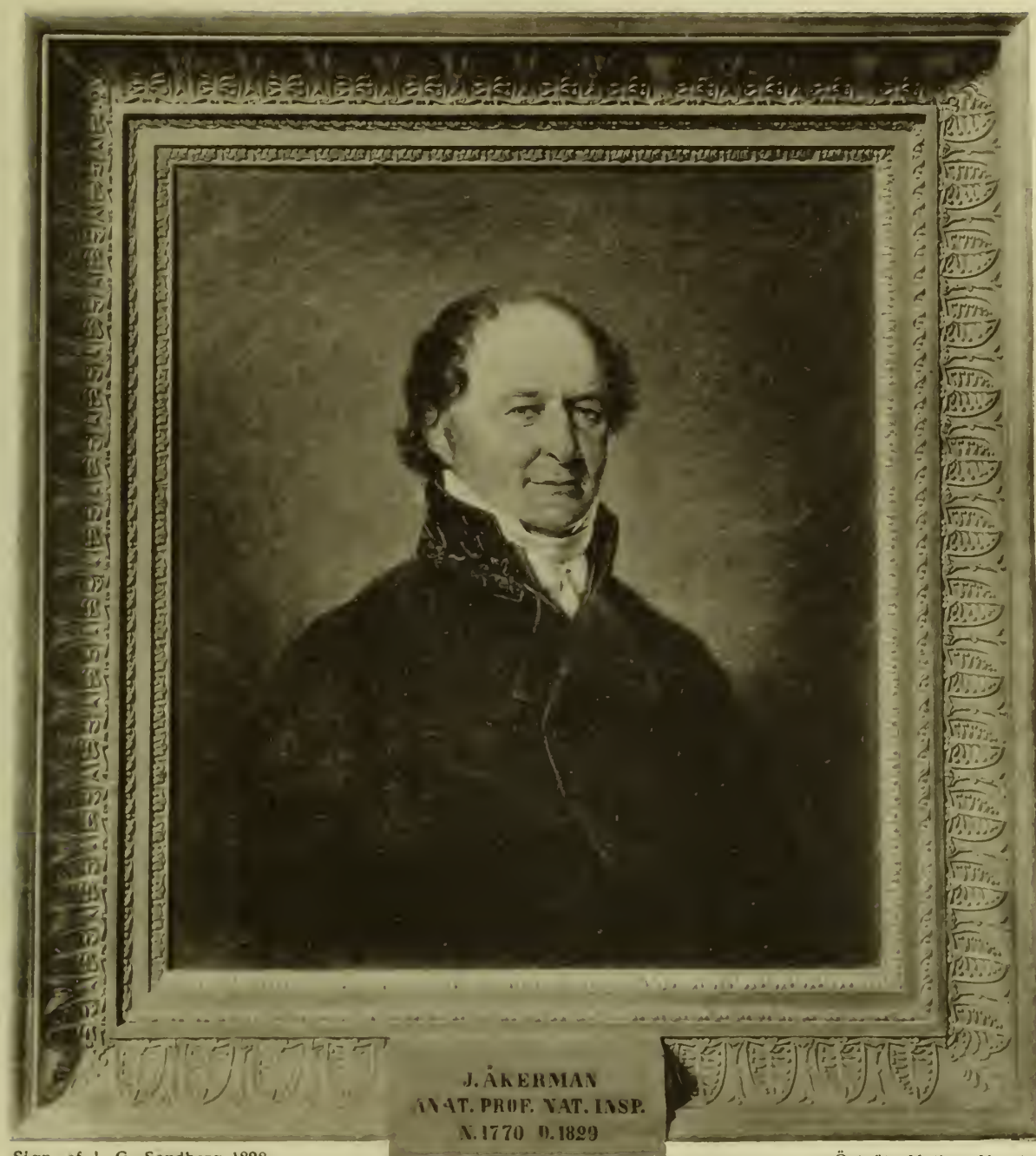
PROFESSOR KARL FREDRIK LILJEWALCH
1770 — 1844



Sign. af P. Kraft d. y. 1827.

Sahlgrenska sjukhuset.

DOKTOR PER DUBB
1750—1834



Sign. af J. G. Sandberg 1828.

Östgöta Nation, Upsala.

PROFESSOR JAKOB ÅKERMAN
1770—1829



Sign. af P. Krafft d. y. 1827.

Upsala Universitet.

PROFESSOR HENRIK VILHELM ROMANSON
1776—1853



Sign. af P. Krafft d. y. 1828.

Upsala Universitet.

PROFESSOR KARL ZETTERSTRÖM
1767—1829



1



2



3



4

1. ASSESSOR ABSALON FÜRST
1754—1828

Miniatur sign. af C. D. Pettersson. Doktorinnan A. Lindvall.

2. DIREKTÖR KRISTOFFER FREDRIK BERNHARD PLAGEMANN
1796—1828

Miniatur af okänd mästare. Fru D. Kindstrand.

3. PROFESSOR JOHAN AFZELIUS
1753—1837

Miniatur af okänd mästare. Upsala Universitet.

4. ÖFVERFÄLT LÄKARE OLOF JAKOB EKMAN
1764—1839

Miniatur af A. G. Andersson. Fröken H. Ekman.



Jöns Berzelius.

1



2

1. PROFESSOR JÖNS JAKOB BERZELIUS
1779—1848

Akvarell sign. af L. H. Roos 1823. Upsala Universitetsbibliotek.

2. MEDICINALRÅDET KARL KLEMENS FLODIN
1752—1822

Okänd mästare. Medicinalstyrelsen.



Okänd mästare.

Fröken H. Ekman.

ÖFVERFÄLT LÄKARE OLOF JAKOB EKMAN
1764—1839



Sign. af P. Lindhberg 1830.

Prof. G. Cederschiöld, Stockholm.

PROFESSOR PER GUSTAF CEDERSCHIÖLD
1782—1848



CHRISTIAN EHRENFRIED
V. WEIGEL.

J. G. Sandberg.

Medicinalstyrelsen.

ARKIATER KRISTIAN EHRENFRIED VON WEIGEL D. Y.
1776—1848



Fredrik Westin.

Generalkonsul C. G. Thulin.

PROFESSOR JONAS HENRIK GISTRÉN
1767—1847



K. P. Lehman.

Farmakologiska Institutionen, Upsala.

PROFESSOR GEORG WAHLENBERG
1780—1851



Sign. af O. Ohlson 1835.

Nordiska Museet.

ASSESSOR KARL GUSTAF OSBECK
1766—1841



K. P. Lehman 1836.

Medicinalstyreisen.

FORSTE LIFMEDIKUS MAGNUS MARTIN AF PONTIN
1781 — 1858



Sign. af E. G. Göthe 1835.

Justitierådet I. Afzelius, Stockholm.

FÖRSTE APCHIATER PEHR VON AFZELIUS
1760—1843



Marburbyst sign. af P. J. David 1836.

Karolinska Institutet.

PROFESSOR JÖNS JAKOB BERZELIUS
1779—1848



Bronsmedaljeng sign. af P. J. David 1836.

Hr. V. Burmeister, Stockholm.

PROFESSOR JÖNS JAKOB BERZELIUS
1779—1848



Sign. af J. G. Sandberg 1837.

J. JACOB BERZELIUS.

F. 1779, D. 1848.

Tillhör Linköpings Stifts- och Läroverksbibliotek.

Linköpings Stiftsbibliotek.

PROFESSOR JÖNS JAKOB BERZELIUS
1779—1848



ISRAEL HWASSER
F.1790 D.1860

Sign. af J. G. Sandberg 1838.

Upplands Nation. Upsala.

PROFESSOR ISRAEL HWASSER
1790 — 1860



Sign. af P. Krafft d. y 1838.

Vestgöta Nation, Upsala.

BRIGADLÄKARE JOHAN JAKOB RÅDBERG
1783—1844



Hans Mickelsen.

Gymnastiska Centralinstitutet

PROFESSOR PER HENRIK LING
1776—1839



Okänd mästare.

Fru J. v. Döbeln.

PROFESSOR JOHAN VILHELM VON DÖBELN
1785—1846



Okänd mästare

Sahlgrenska sjukhuset, Göteborg.

ÖFVERLÄKARE JOHAN AUGUST LIBORIUS
1802—1870



Sign. af K. F. Kiörboe 1839.

Göteborgs Museum.

BATALIONSLÄKARE SVEN JONAS STILLE
1805 — 1839



1



2



3



4

1. ASSESSOR KRISTOFFER CARLANDER
1759—1848

Teckning af Maria Röhl 1839. Kgl. Biblioteket.

3. PROFESSOR ISRAEL HWASSER
1790—1860

Okänd mästare. Professor M. Sondén.

2. PROFESSOR PER GUSTAF CEDERSCHIÖLD
1782—1848

Teckning af Maria Röhl 1836. Kgl. Biblioteket.

4. MED. DOKTOR KARL HERMAN JENTZEN
1803—1871

Teckning af Maria Röhl 1837. Kgl. Biblioteket.



1



2



3



4

1. PROFESSOR JONAS HENRIK GISTRÉN
1767—1847

Miniatyr sign. af K. F. Stelzner 1831. Generalkonsul C. G. Thulin.

2. LIFMEDIKUS JOHAN DANIEL AHLBERG
1793—1856

Miniatyr sign. af K. F. Stelzner. Fru L. Rosenblad.

3. PROSTEN MED. DOKTOR JOHAN HENRIK ENGELHART
1759—1832

Miniatyr af okänd mästare. Läkaresällskapet.

4. PROFESSOR ANDERS ADOLF RETZIUS
1796—1860

Miniatyr sign. af J. Way 1828. Professor G. Retzius, Stockholm.



J. J. BERZELIUS.
F. 1779. D. 1848.

J. O. Södermark.

Vetenskapsakademien.

PROFESSOR J. J. BERZELIUS
1779—1848



Kopia af G. U. Trølli efter J. O. Södermark 1842.

Medicinalstyrelsen.

FÖRSTE ARKIATER ERIK AF EDHOLM
1777—1856



Sign af N. Anderson 1843.

Söderköpings Vattenkuranstalt.

STADSLÄKARE JOHAN OLOF LAGBERG
1789—1856



Sign. af N. Andersson 1843.

Ofveringeniör H. Djurberg.

PROVINSIALLÄKARE FREDRIK AUGUST DJURBERG
1794—1875



Okänd mästare.

Läkarsällskapet.

ASSESSOR KRISTOFFER CARLANDER
1759—1848



Sign. af N. J. Blommér 1846.

Läkarsällskapet.

DOKTOR KARL HERMAN SÄTHERBERG
1812—1897



Sign. af J. P. Södermark 1848.

Nationalmuseum.

BATALJONSLÄKARE KARL JAKOB JOHANNES LINDHAGEN
1817—1857



K. P. Lehman.

Professor C. M. Furst, Lund.

ÖFVERFÄRTLÄKARE KARL JOHAN FÜRST
1791—1855



1



2



3



4

1. STADSLÄKARE KARL GUSTAF SCHÖNBECK
1786—1860

Teckning af Maria Röhl 1841. Kgl. Biblioteket.

2. LIFMEDIKUS PER KRISTOFFER WESTRING
1789—1844

Teckning af Maria Röhl 1841. Kgl. Biblioteket.

3. BATALJONSLÄKARE KARL ULLÉN
1802—1865

Teckning af Maria Röhl. Kgl. Biblioteket.

4. DOKTOR CHARLES DICKSON
1814—1902

Teckning af Maria Röhl. Kgl. Biblioteket.



1



2



3



4

1. FÖRSTE LIFMEDIKUS MAGNUS MARTIN AF PONTIN
1781—1858

Teckning af Maria Röhl 1842. Kgl. Biblioteket.

2. DOKTOR FREDRIK THOLANDER
1806—1872

Teckning af Maria Röhl 1841. Kgl. Biblioteket.

3. PROFESSOR MAGNUS HUSS
1807—1890

Teckning af Maria Röhl 1842. Kgl. Biblioteket.

4. DOKTOR KARL HERMAN SÄTHERBERG
1812—1897

Teckning af Maria Röhl 1844. Kgl. Biblioteket.



F. Dardel.

Dardelska samlingen.

DOKTOR TOMAS MINTON
1804—1866



Sign. af J. P. Södermark.

Läkarsällskapet.

DOKTOR KNUT FABIAN LEVIN
1818—1882



Maria Röhl. 1855.

Kgl. Biblioteket.

DOKTOR GUSTAF FREDRIK HJORT
1818—1876



Sign. af P. Södermark 1851.

Medicinalstyrelsen.

GENERALDIREKTÖR KARL JOHAN EKSTRÖMER
1793—1860



Sign. af K. E. Lehman.

Grevinnan E. Cronhielm, Stockholm.

PROFESSOR MAGNUS KRISTIAN RETZIUS
1795—1871



Sign. af B. Hoppe 1908.

Veterinärinstitutet.

ÖFVERDIREKTÖR SVEN ADOLF NORLING
1785—1858



Sign. af G. U. Troili 1854

Karolinska Institutet.

PROFESSOR ANDERS ADOLF RETZIUS
1796—1860



Sign. af G. U. Troili 1857.

Kronprinsessan Lovisas Vårdanstalt.

PROFESSOR MAGNUS HUSS
1807—1890



Sign. af K. T. Staaff 1858.

Fröken E. Sprinchorn, Stockholm.

HOFAPOTEKARE KARL SPRINCHORN
1814—1865



Sign. af C. G. Plagemann 1858.

Fru D. Kindstrand, Stockholm.

DIREKTÖR KARL JOHAN FREDRIK PLAGEMANN
1779—1864



Sigtun af K. G. Plagemann 1859.

Apotekarsocieteten

PROFESSOR KARL GUSTAF MOSANDER
1797 1858



Sign. af K. G. Plagemann 1859.

Apotekaresocieteten.

PROFESSOR PETER FREDRIK WAHLBERG
1800—1877



1



2



3



4

1. PROFESSOR NILS ÅKERMAN
1777—1850

Teckning sign. af H. Säterberg. Fröken Säterbergs sterbhus.

2. BATALJONSLÄKARE KARL ULLÉN
1802—1865

Teckning af F. L. Dardel. Dardelska samlingen.

3. REGEMENTSLÄKARE KARL ANTON WETTERBERGH
1804—1889

Sign. af J. A. Wetterbergh 1859. Professor M. Sondén

4. REGEMENTSLÄKARE PETTER OLOF LILJEWALCH
1807—1877

Teckning af F. L. Dardel. Dardelska samlingen.



J. O. Cantzler.

Ingeniör C. F. Tholander, Stockholm.

DOKTOR FREDRIK THOLANDER
1806—1872



OLOF GLAS.
Gottlands nations Inspector

Amalia Lindegren.

Gottlands Nation, Upsala.

PROFESSOR OLOF GLAS
1813—1880



Sign. af C. G. Holmgren 1882.

Upsala Universitet.

PROFESSOR FREDRIK EMIL SUNDEVALL
1811—1881



1



2



3

1. PROFESSOR PER HENRIK MALMSTEN
1811—1883

Teckning af Maria Röhl 1860. Kgl. Biblioteket.

2. PROFESSOR PER HENRIK MALMSTEN
1811—1883

Teckning af F. L. Dardel. Dardelska samlingen.

3. PROVINSIALLÄKARE AXEL ABRAHAM SJÖBERG
1829—1901

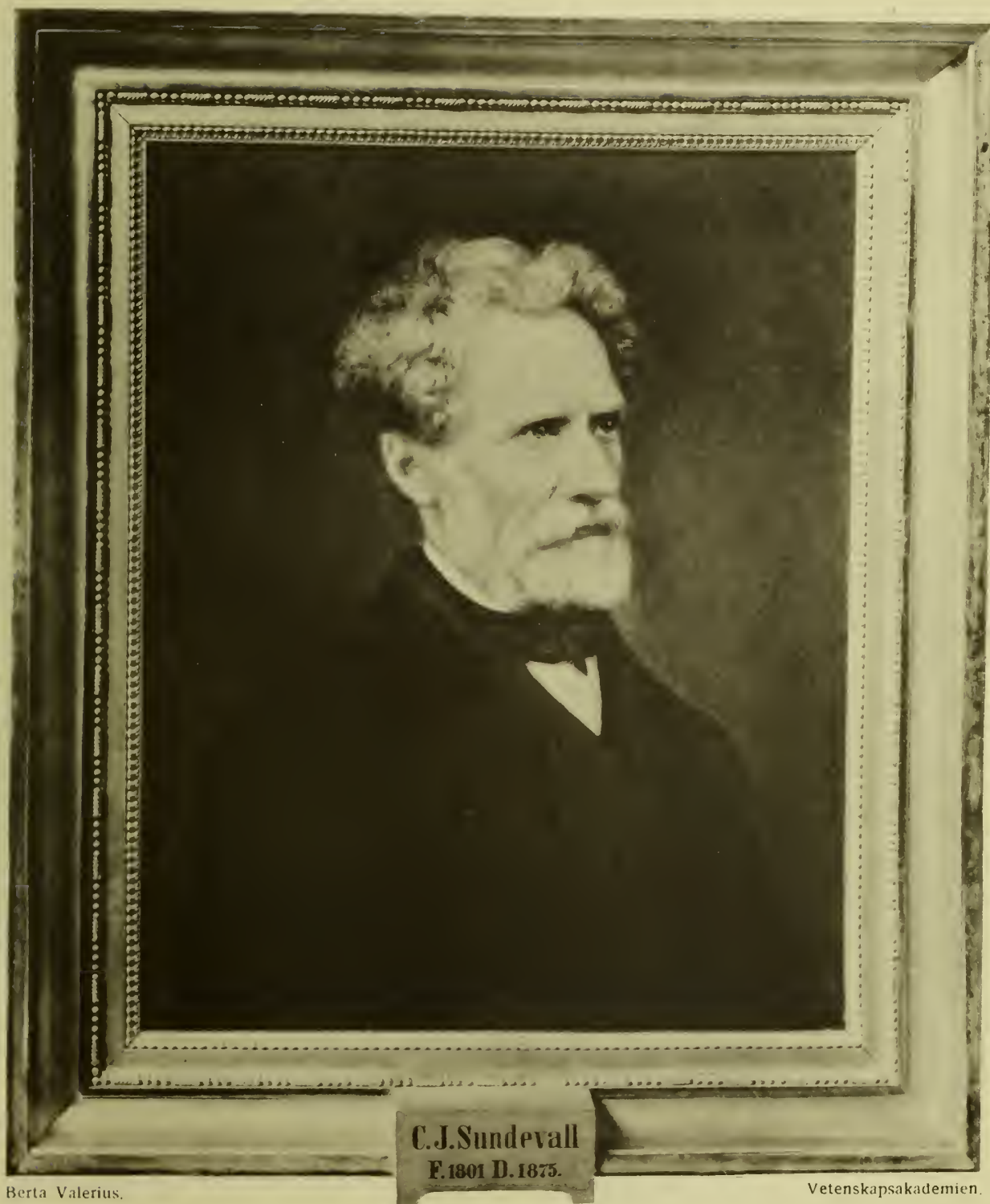
Snäckkamé af J. E. Ericsson. Doktorinnan H. Sjöberg, Mariestad.



Sign. af G. U. Troili 1872.

Tandläkare D. Mesterton, Upsala.

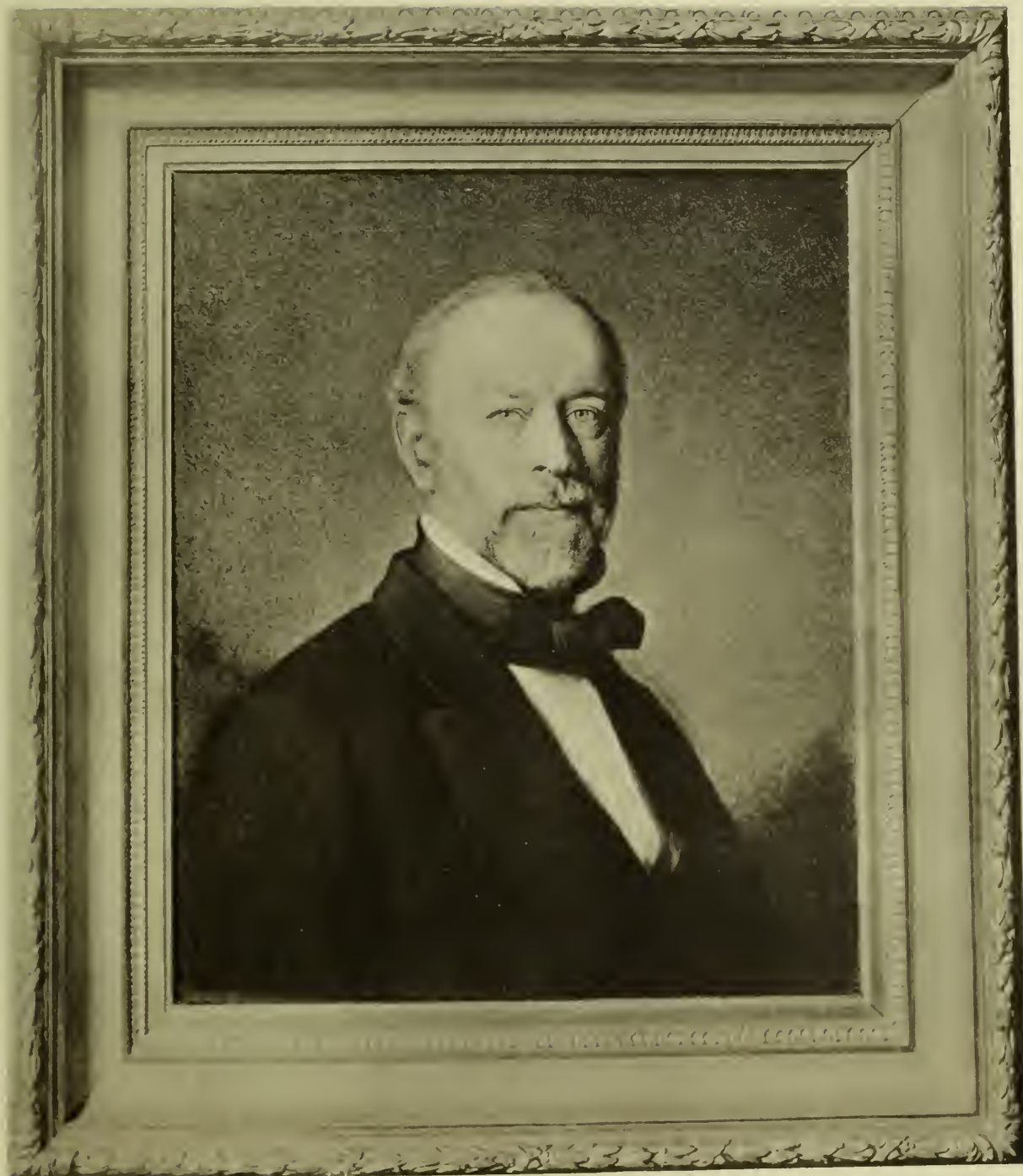
PROFESSOR KARL BENEDIKT MESTERTON
1826—1889



Berta Valerius.

Vetenskapsakademien.

PROFESSOR KARL JAKOB SUNDEVALL
1801—1875



Sign. af G. U. Troili 1873.

Professor C. G. Santesson, Stockholm.

PROFESSOR KARL GUSTAF SANTESSON
1819—1886



Sign. af Wilhelmina Lagerholm 1897.

Karolinska Institutet.

PROFESSOR HJALMAR AUGUST ABELIN
1817—1893



And. Fred. Regnell
★ 1807. ✦ 1884.

C. G. Holmgren.

Upsala Universitet

DOKTOR ANDERS FREDRIK REGNELL
1807—1884



Carl Emil Hagdahl

Okänd mästare.

Professor M. Sonden.

DOKTOR CHARLES EMIL HAGDAHL
1809—1897



Sign. af Amalia Lindegren 1876.

Göteborgs Nation, Upsala.

PROFESSOR AUGUST THEODOR ALMÉN
sedan generaldirektör
1833—1903



Sign. af G. v. Rosen 1877.

Vestgöta Nation, Upsala.

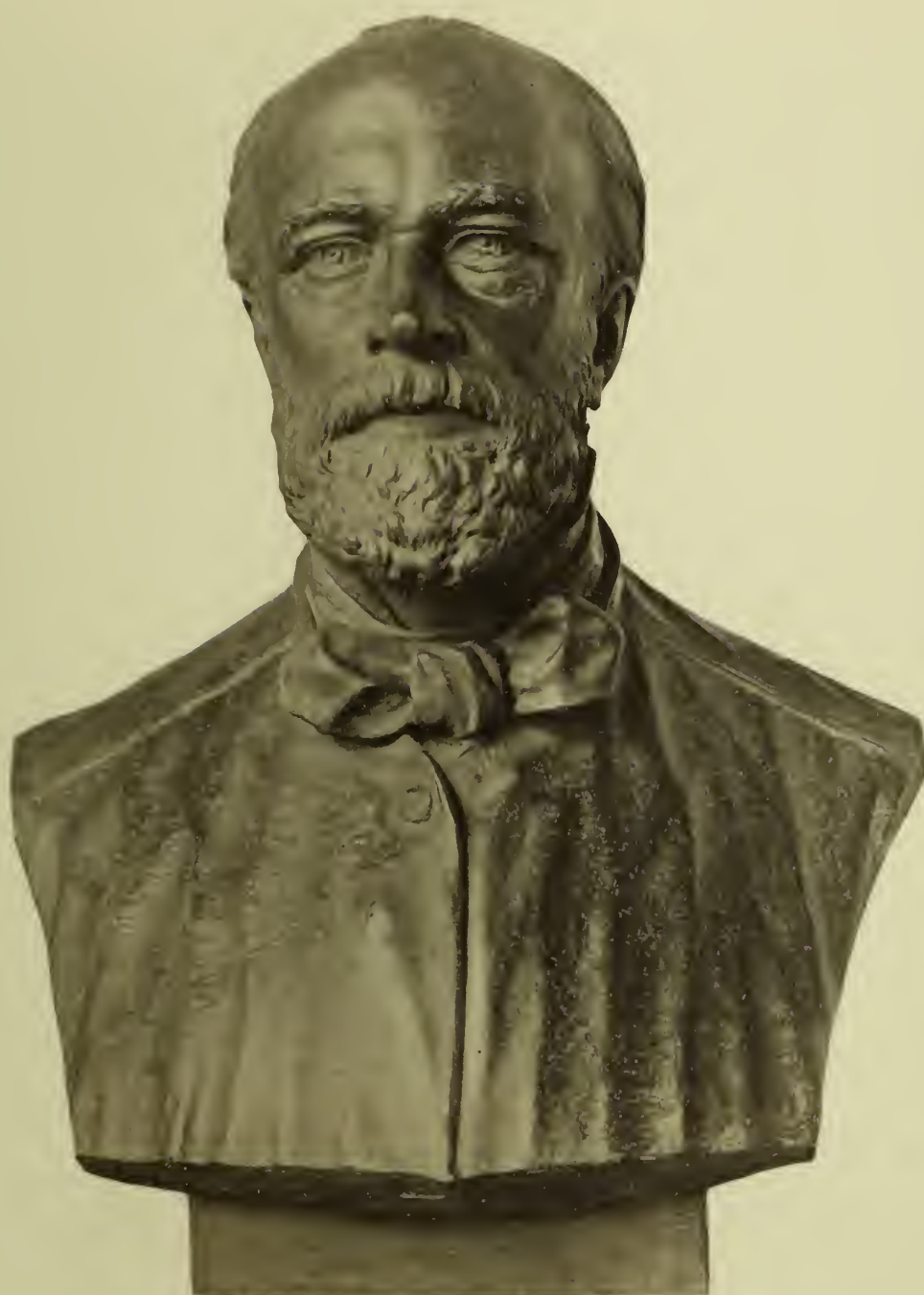
PROFESSOR PER HEDENIUS
1828—1896



Sign. at Amalia Lindgren 1882.

Norrlands Nation, Upsala.

PROFESSOR JOHAN ANTON WALDENSTRÖM
1839 1879



C. J. Nilson 1877.

Professor J. Berg, Stockholm.

PROFESSOR KARL GUSTAF SANTESSON
1819—1886



Okänd mästare

Öfverste C. E. Grill.

PROVINSIALLÄKARE KLAS ANTON OSKAR GRILL
1813—1879



E. Perséus.

Sekreterare E. Hallin.

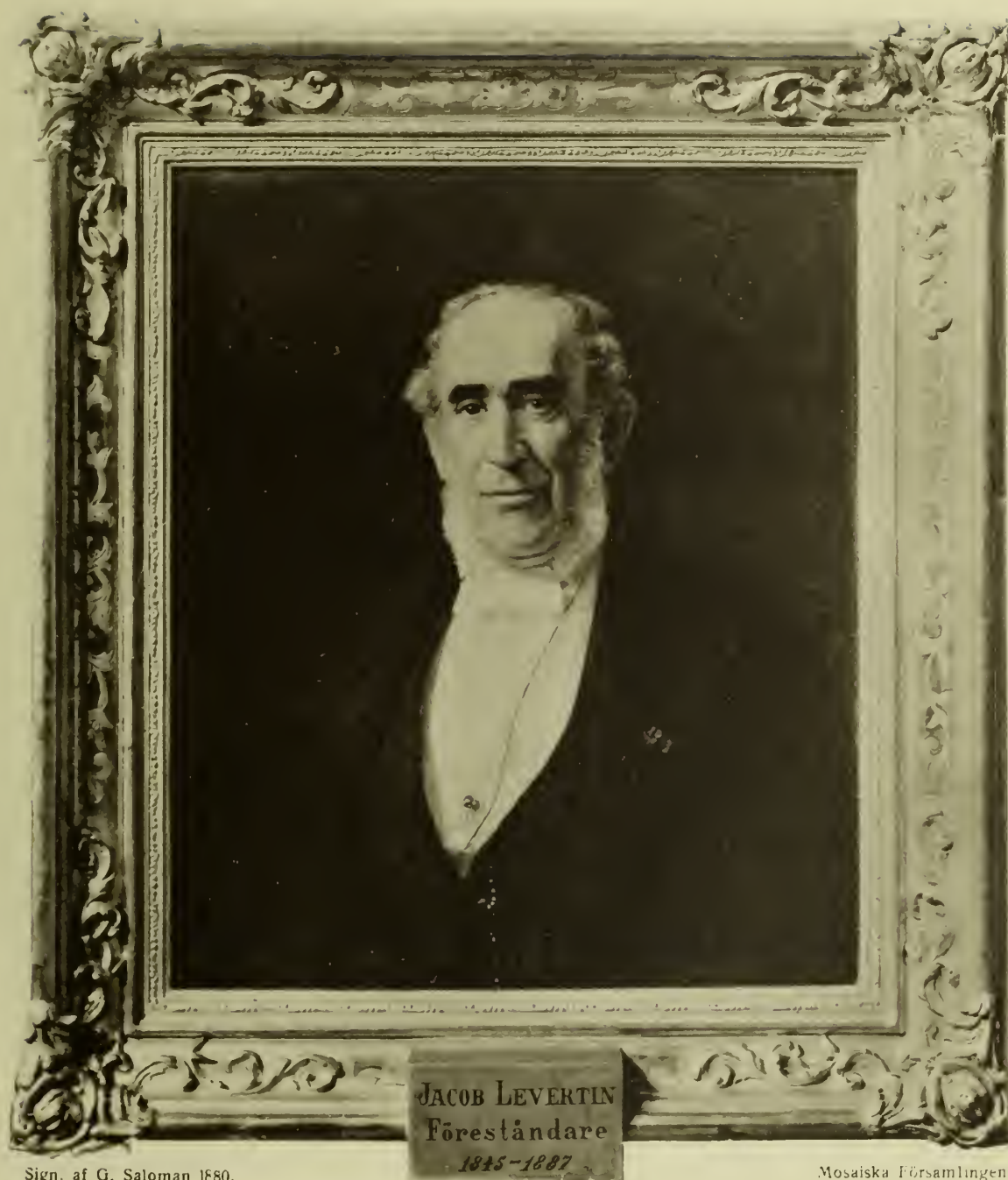
MEDICINALRÅDET OLOF FREDRIK HALLIN
1821—1888



Sign. af K. E. Källström.

Fru H. E. Nisser.

FÄTLÄKARE KARL JAKOB WETTERGREN
1806—1879



Sign. af G. Saloman 1880.

Mosaiska Församlingen.

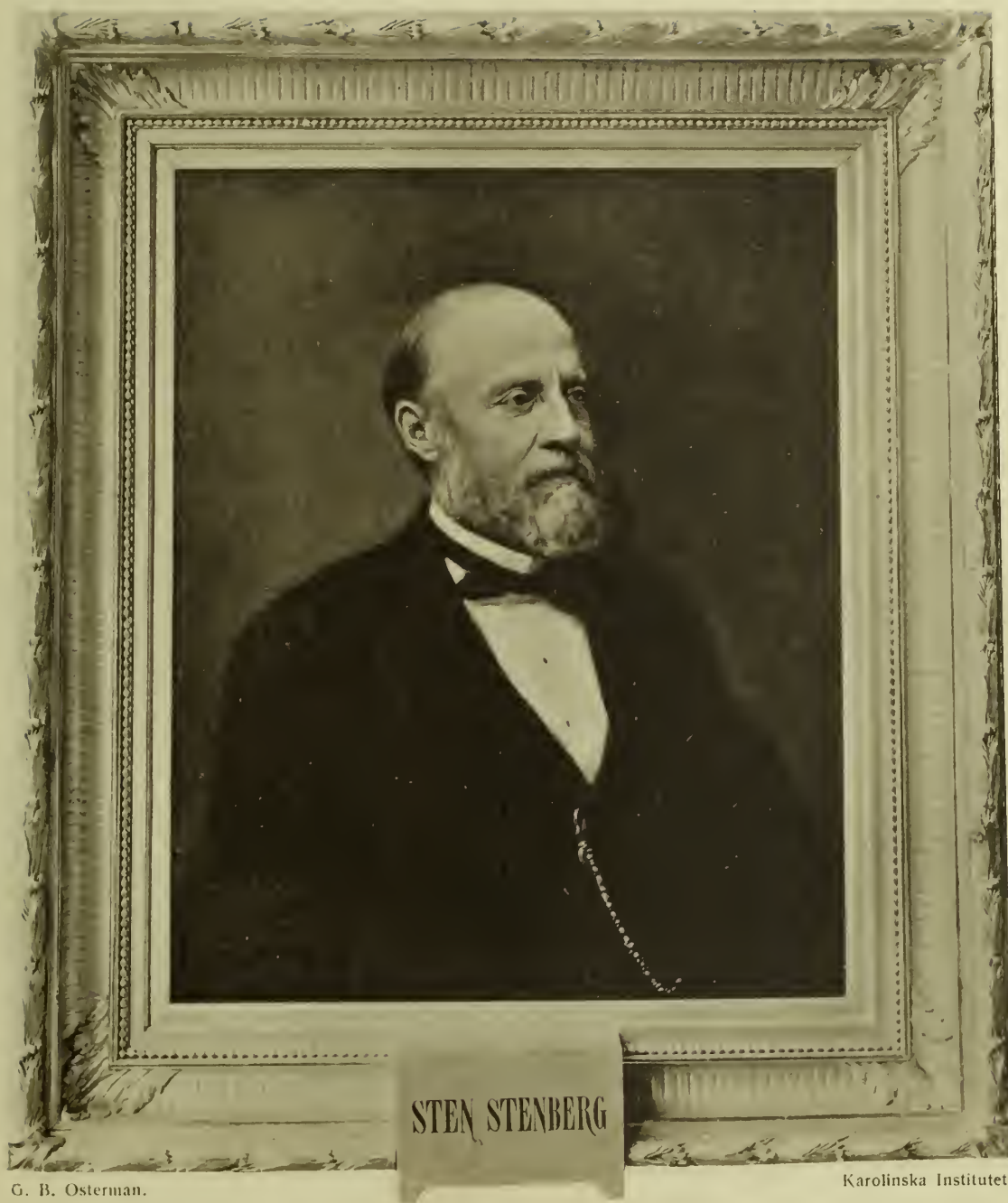
DOKTOR JAKOB LEVERTIN
1810—1887



Sign. af E. Perséus 1880.

Lunds Universitet.

PROFESSOR PER ERIK GELLERSTEDT
1815—1881



G. B. Osterman.

Karolinska Institutet.

PROFESSOR STEN STENBERG
1824—1884



Sign. af Wilhelmina Lagerholm 1902.

Värmlands Nation, Upsala.

PROFESSOR NILS GUSTAF KJELLBERG
1827—1893



Sign af K. E. Österman 1899.

Karolinska Institutet.

PROFESSOR ADOLF KJELLBERG
1828 - 1884



Kopia af Elisabet Warling efter P. Södermark.

Karolinska Institutet.

PROFESSOR AXEL OLOF GUSTAF JÄDERHOLM
1837—1885



Sign. af J. P. Södermark 1883

Professorskan W. Rossander, Stockholm.

PROFESSOR KARL JAKOB ROSSANDER
1828—1901



Sign. af G. v. Rosen 1884.

Dr. K. Malmsten, Stockholm.

PROFESSOR PER HENRIK MALMSTEN
1811—1883



Kop. af H. Thorell efter A. Lindegren.

Medicinalstyrelsen.

GENERALDIREKTÖR NILS JOHAN BERLIN
1812—1891



Sign. af A. Wallander 1885.

DR. T. G. O. BÖTTIGER
Intendent vid St. Ragnhilds källa 1857—1885.
i äckelamma badgäster.

Söderköpings Vattenkuranstalt.

INTENDENTEN DOKTOR TURE GUSTAF OLOF BÖTTIGER
1817—1887



FR. TH. BERG.
★1806, †1887.

Af Hildegard Norberg.

Karolinska Institutet.

ÖFVERDIREKTÖR FREDRIK TEODOR BERG
1806—1887



Sign. af S. Anderson 1888.

Professor J. Berg

ÖFVERDIREKTÖR FREDRIK TEODOR BERG
1806—1887



Anna Nordgren.

Dr. V. Lundberg, Stockholm.

FÖRSTE LIFMEDIKUS DAN VINCENT LUNDBERG
1816—1891



Sign. Elisabeth Warling 1901.

Karolinska Institutet.

PROFESSOR ANDERS ANDERSON
1822—1892



Sign. af Clara Löfgren 1897.

Friherrinnan L. v. Düben, Nysund

PROFESSOR GUSTAF VILHELM VON DÜBEN
1822—1892



Sigu. at J. A. Lindberg 1898

Upplands Nation, Upsala

PROFESSOR KARL BENEDIKT MESTERTON
1826—1889



G. B. Österman.

Serafimerlasarettet.

PROFESSOR
R. BRUZELIUS
Tacksamma Lärjungar.
1832—1902



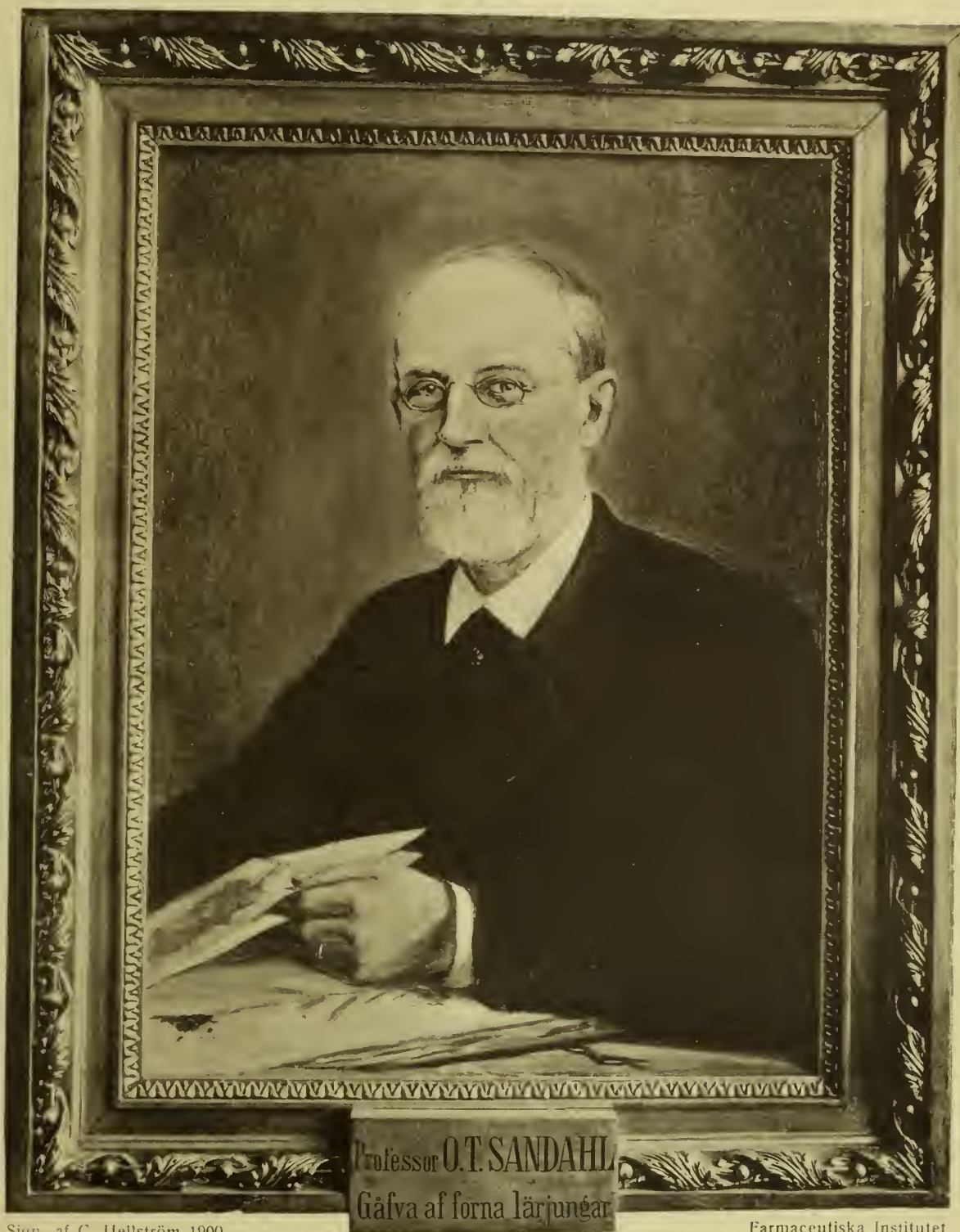
Sign. af Clara Löfgren 1890.

FRITHIOF HOLMGREN

F. 1831 D. 1897

Östgöta Nation, Upsala.

PROFESSOR ALARIK FRITHIOF HOLMGREN
1831—1897



Sign. af C. Hellström 1900.

Farmaceutiska Institutet

Professor O.T. SANDAHL
Gåfva af forna lärjungar

PROFESSOR OSKAR TEODOR SANDAHL
1829—1894



Sign. af G. Christoffersen 1899.

Lunds Universitet.

PROFESSOR KARL JACOB ASK
1825—1897



Pastell sign. af J. Kronberg 1897.

Professorskan E Hamberg, Stockholm.

PROFESSOR NILS PETER HAMBERG
1815—1902



Sign. af Klara Löfgren.

Södra Barnbördshuset, Stockholm .

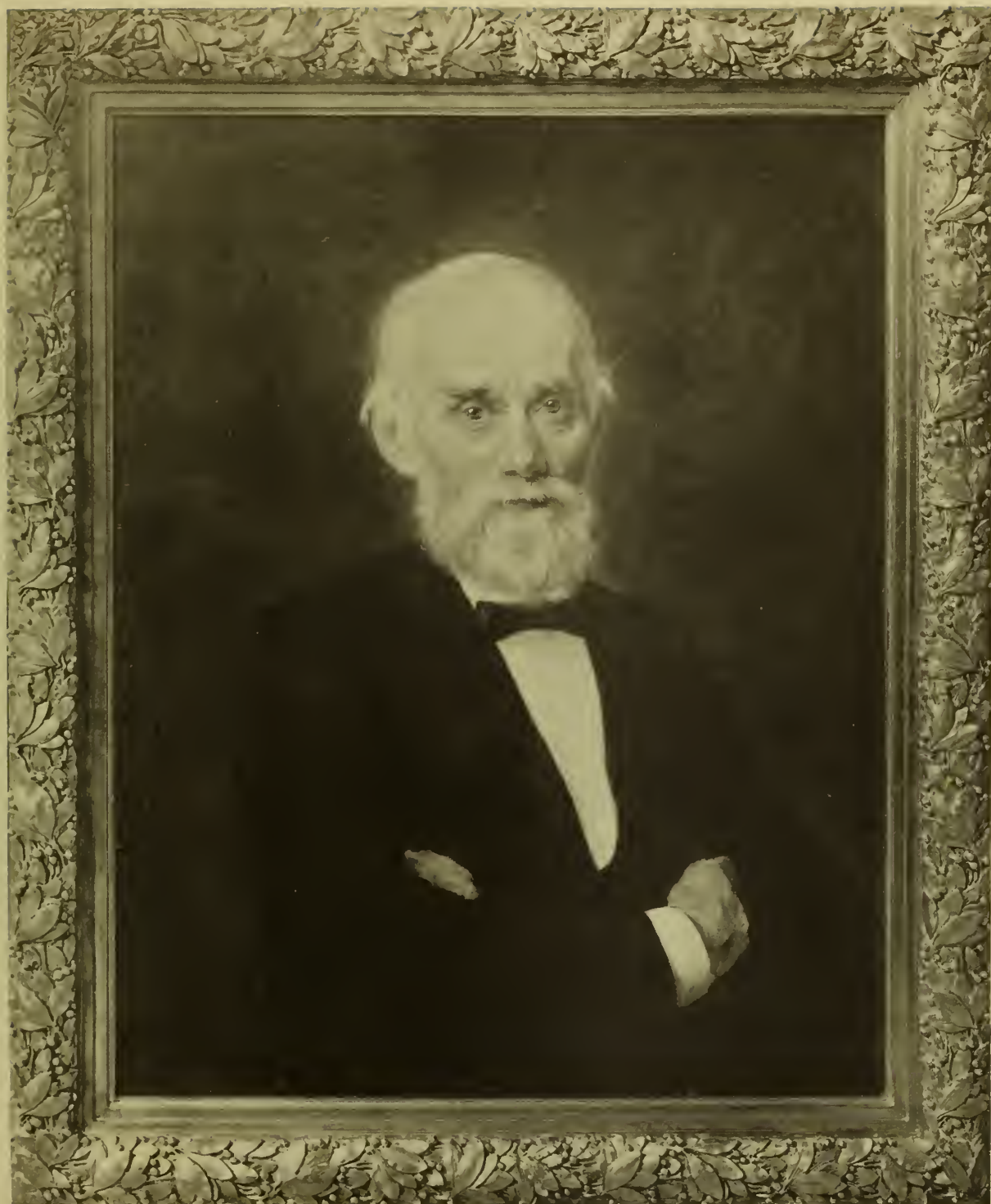
PROFESSOR KARL MAGNUS GROTH
1831—1908



Sign. af Clara Löfgren 1899.

Medicinalstyrelsen.

GENERALDIREKTÖR AUGUST THEODOR ALMÉN
1833—1903



Sign. af A. Jungstedt 1899.

Professorskan H. Lovén, Stockholm.

PROFESSOR OTTO KRISTIAN LOVÉN
1835—1904



Sign. af K. E. Österman 1900.

Karolinska Institutet.

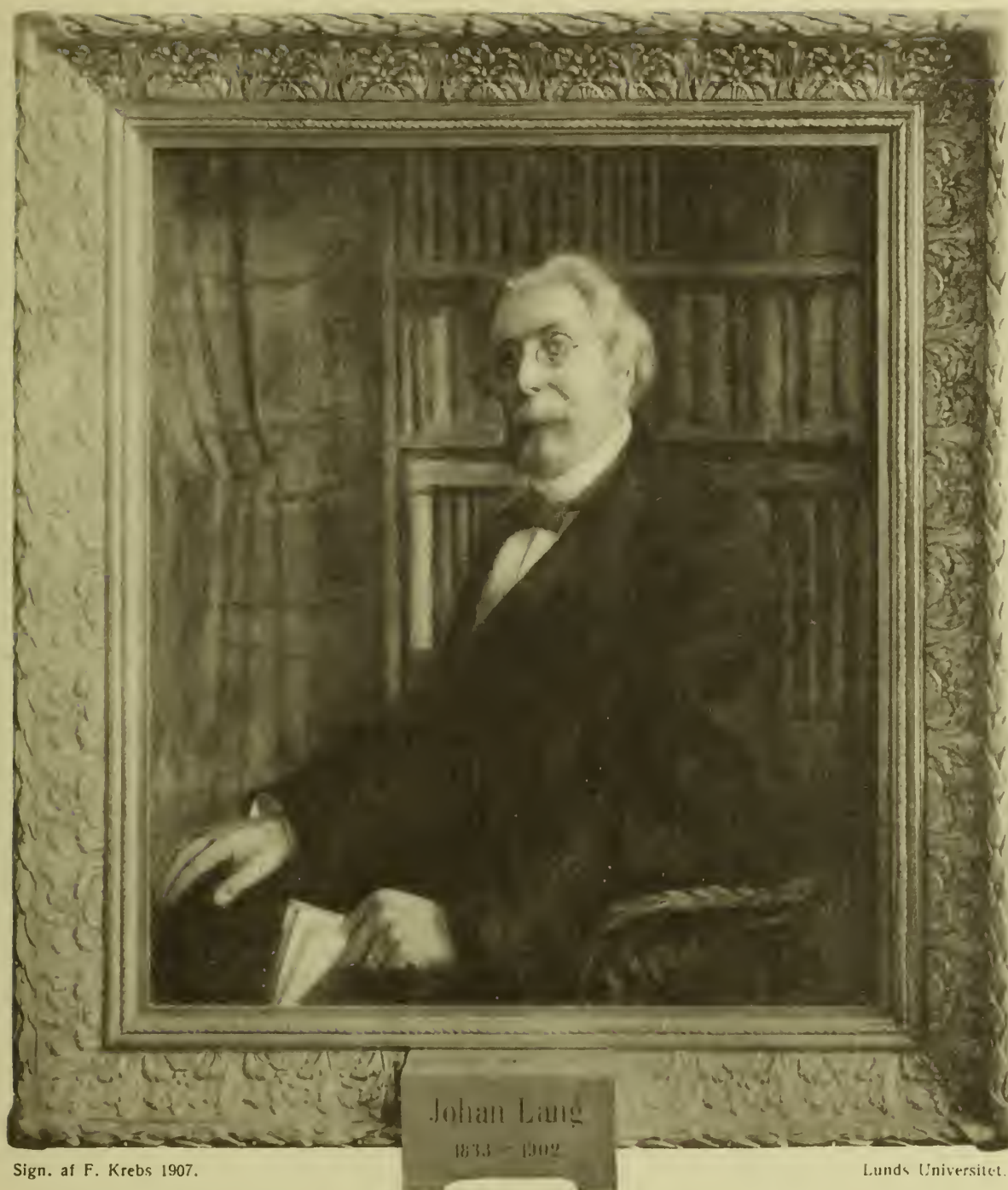
PROFESSOR ERNST AXEL HENRIK KEY
1832—1901



Sign. af A. Lindberg 1899.

Svenska Militärläkareföreningen, Stockholm.

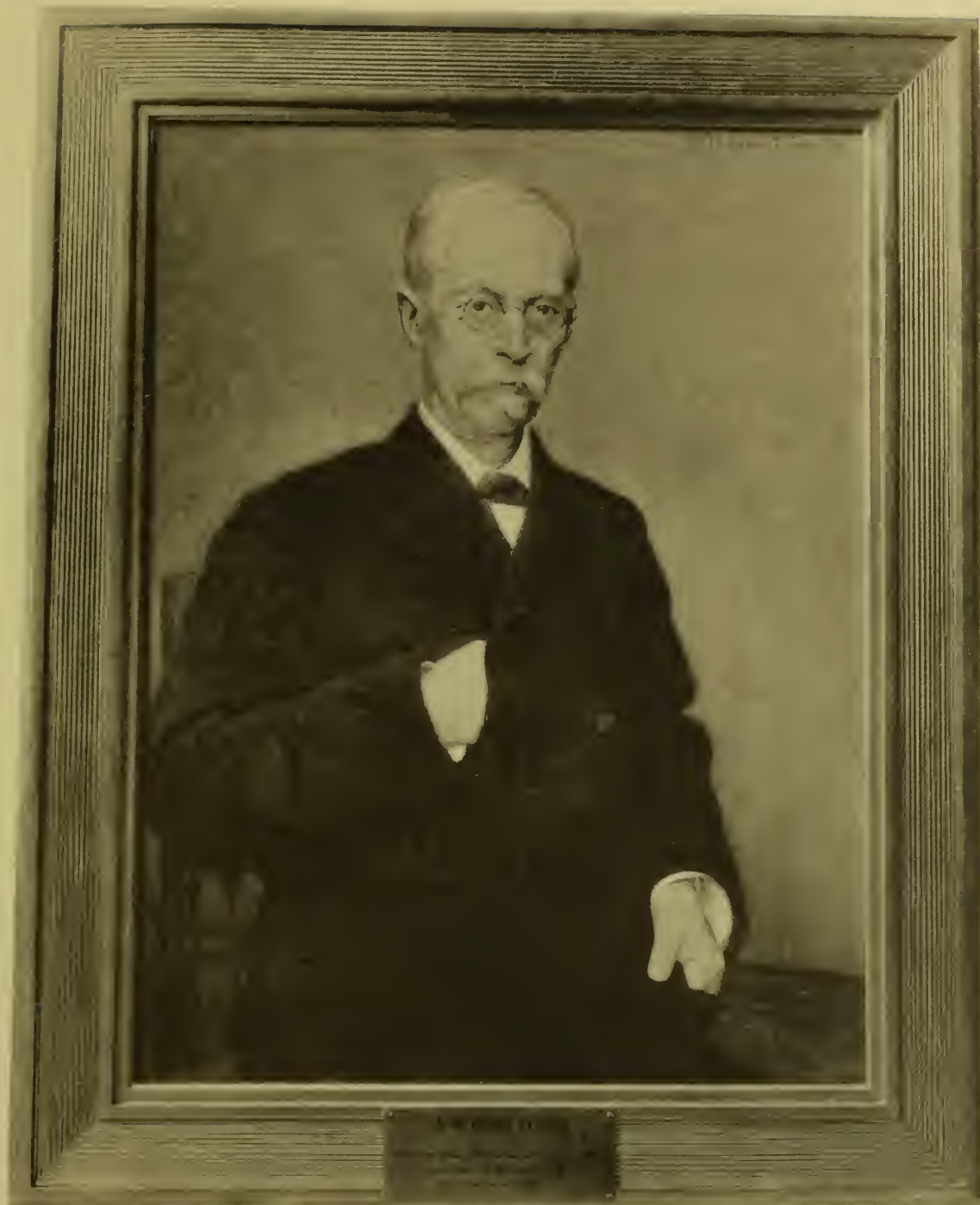
FÄRTLÄKARE KARL MAGNUS APPELBERG
1826—1896



Sign. af F. Krebs 1907.

Lunds Universitet.

PROFESSOR JOHAN ROBERT TOBIAS LANG
1833—1902



Sign. af R. Thegerström 1904.

Sabbatsbergs sjukhus.

ÖFVERLÄKARE FRANS WILHELM WARFVINGE
1834—1908



Sign. af Ida Thoresen 1907.

Läkarsällskapet.

MED. LICENCIAT ELLEN BEATA ELISABET SANDELIN
1862 — 1907

