



Schwäbisch Gmünd
Stadtarchiv

Stadtarchiv Schwäbisch Gmünd | Augustinerstr. 3 | 73525 Schwäbisch Gmünd
stadtarchiv@schwaebisch-gmuend.de | 07171 / 603 4150

Bestand D03

Signatur Bü ~~106~~ 106

Schwäbisch Gmünd, den 07/12/2020

Veröffentlichungen
allgemein
von

Rudolf Weser

1900-

Veröffentlichungen

von

Rudolf Weser

Kaplan in Schw. Gemünd

u.
Stadtpfarrer in Töflingen

- 1907 Wannenmacher Josef, Morlas, Prof. d. yf. Künst. 13
- 1907 Zwi Gaff der Kirchlichen Pforte in Gant. Kumbz. N 277. 278. 279. 281 14
- 1907 Zwi Gaff. d. Gemeinder Landbesitzer in Kumbz. 15
- 1907 di P. Lorenz von Kapella, Kirchl. Angehöriger Gant. 16
 I Folge 1907: N 11. 12. 13. 15. 17. 18. 19. 21. 25. 26. 27. 29
 1907/18 di P. Lorenz in d. P. Prof. Kap. I N 15. 17. 18. 19. 24. 25. 26. 27. 29. II N 4.
 " Kaplan in d. Kirche II N 2.
- 1908 Altk. Gemeinder I Kirchl. Angehöriger Gant, Kumbz. N 60 17
- 1908 " II Medizinikus, 68. 79. 85 18
- 1908 " III Apotheker, 96. 19
- 1908 " IV Ziviler, 110 20
- 1908 " V Georg in Kap. Säckel, 123 21
- 1908 " VI Universitätslehrer 212 22
- 1908 der Altk. der Kirchl. Kapelle, Kirchl. Angehöriger 1908(2) N 67. 8. 9.
- 1909 P. Scharlach'scher Kirchl. Angehöriger in Gant. 23
 III N 32. 33. 34

- 24 der Kirchl. Pforte in Gant, 16 P. Prof. d. yf. Künst. 1909
- 25 di P. Lorenz von Kapella in Gant. Kirchl. Angehöriger 1909
- 26 di Kirchl. Pforte in Gant. 1880 " 1909
- 27 Wannenmacher Josef, Morlas, Prof. d. yf. Künst. 1909
- 28 Bild eines " Kirchl. Angehöriger in Gant. " 1909
- 29 Altk. Gemeinder VII Medizinikus, Kumbz. 140/41 1910
- 30 VIII di Kirchl. Angehöriger in Gant. " 215/16 1910
- 31 IX Kirchl. Angehöriger in Gant. " 231 1910
- 32 X Kirchl. Angehöriger in Gant. " 246 1910
- 33 XI der Kirchl. Angehöriger in Gant. " 289 1910
- 34 Kirchl. Angehöriger in Gant, Kumbz. 1910
- 35 Kirchl. Angehöriger in Gant. Kirchl. Angehöriger 1910
 Kirchl. Angehöriger in Gant. Kirchl. Angehöriger
 Kirchl. Angehöriger in Gant. Kirchl. Angehöriger
 Kirchl. Angehöriger in Gant. Kirchl. Angehöriger

Kirchl. Angehöriger
 Kirchl. Angehöriger
 Kirchl. Angehöriger
 Kirchl. Angehöriger

- 1910 Aegyptenreisen Mainz. 36
- 1910 Die Gipsarbeiten des Stadtsporkirche u. Kirche St. Augustin 37
dermalige Zustand
- 1910 Comptornotes minor i. Göt., Rep. Aufsatz 38
- 1910 Händl. holl. Gipsarbeiten als Vignetten, Schriftf. Volksbl. 39
- 1911 alte Gemälder XII Jakob Flörschütz Mainz 134 40
- 1911 XIII Die altspann Briefmarken " 187 41
188. 189.
- 1911 XIV Die zwei Leont. Kagen " 197. 98. 99 42
- 1911 Die Gipsarbeiten des Schlosses i. Göt Mainz 43
- 1911 Illustriertes Kämpfblätter. Bay 3 44
- 1911 Die Kollagenarbeiten in Lebnitz u. Kirche St. Augustin 45
1911 (V) 8139. 143. 147.

- 46 Die Fotografierte in Lebnitz, Mainz, Kirche St. Augustin 1911
190. 1. 2. 3.
- 47 Die Kämpfblätter in Göt. Fortgesch. Kirche, Mainz 1911
- 48 Die Fortklärung mittelalt. Kämpfblätter, Aufsatz d. fr. Kämpf 1912
- 49 Fünfzehn für Markt Gemälder in Umgebung
Schriftf. ed. Kamen f. Simonsen 1912
- 50 Die im Gemälden von Comptornotes Mainz 184 1912
- 51 Die Gipsarbeiten in Lebnitz " 1913
- 52 Fünfzehn Gemälder in Göt " 241 1913
- 53 Alte Gemälder XV Gipsarbeiten von Lamer " 23: 1912
- 54 XVI Händl. Gipsarbeiten " 255 1912
mit Göt
- 55 Die Gipsarbeiten von Gemälden, Kämpfblätter (Mainz) 259 1912
- 56 Gemälder Kämpfblätter Schriftf. Simonsen 1913

- 1925 Kasparwärdens i Skarvskär, Arpsjö f. yr. Kämp 95
- 1925 Vad Ullens Skattbild
(nått ena anställning) Nya arbetarna Ullens 96
- 1925 Ena församling i den gamla Gården 1747. Rånby 12 V. 25 92
- 1925 Josef Skarvskär, Albi-kamrat Ullens Flyttblad 98
om flytt i Albi-kamrat
" Ullens Flyttblad
II s. 4-5. 1926
- 1925 Kämpskamrat i. V. 1921/5 Arpsjö f. yr. Kämp 94-6 99
- 1925 Mitlingar: Arpsjö f. yr. Kämp, Rånby 4208-212 100
- 1925 Vad Bibliotekspärl i Skarvskär, Arpsjö f. yr. Kämp 101
- 1925 Josef Skarvskär i. den gamla-kamrat, Skarvskär 15. 16. 18
i. Rånby 1925 102
- 1925 Josef Skarvskär i. den gamla-kamrat, Skarvskär 15. 16. 18
i. Rånby 1925 103

- 104 Konrad Skarvskär i Rånby, Skarvskär 15. 16. 18 1925
- 105 Gud Skarvskär i Skarvskär Albi, Arpsjö f. yr. Kämp 1925
i. Rånby
- 106 Albi Gården XXI s. 10. Thomas Vogt, Rånby. 4224 1925
- 107 Mitlingar II Skarvskär, " 1926
N 14. 15. 16. 17. 18.
- 108 Vad Skarvskär i. Göt, Rånby. 83. 84 1926
- 109 Ena församling i. Skarvskär, Arpsjö f. yr. Kämp 1926
- 110 Skarvskär i. F. M. Skarvskär, G. B. Göt " 1926
- 111 Skarvskär i. Skarvskär, Arpsjö f. yr. Kämp 1926
i. Skarvskär, i. Skarvskär
i. Skarvskär
- 112 Ena församling i. Skarvskär, Skarvskär II s. 15 " 1926
- 113 Skarvskär i. Skarvskär, Skarvskär " 1926

- 1931 Notizen Hof. Wiltberg & Gemüdt, Gemüdt's Jahresblätter N 2 u. 3 130
- 1931 Aufzeichnung in Gemüdt's Goldschmiede nach Schinn Gemüdt's N 4 131
- 1931 Memoria Clericorum Gemündensium Marunpfecht 132
- 1931 Was 2 Plakaten des Herrns Franz Egger - Granheim: 1. Saten 2. L. Elisabeth Süßpfecht Holzbild 28. Aug 31 133
- 1931 Die Größe von Pöfpingen u. die Grabstein Was - Musker Ullmas Pöfping Holzbild zu "Größe" auf 1. X. 31 134
- 1931 Oberhard Lohs Lohsch, Anstehen zum Süßpfecht Pöfpingenpfecht u. das Pöfpingenpfecht zu Pöfpingen Gemüdt 31. 12. 1931 135

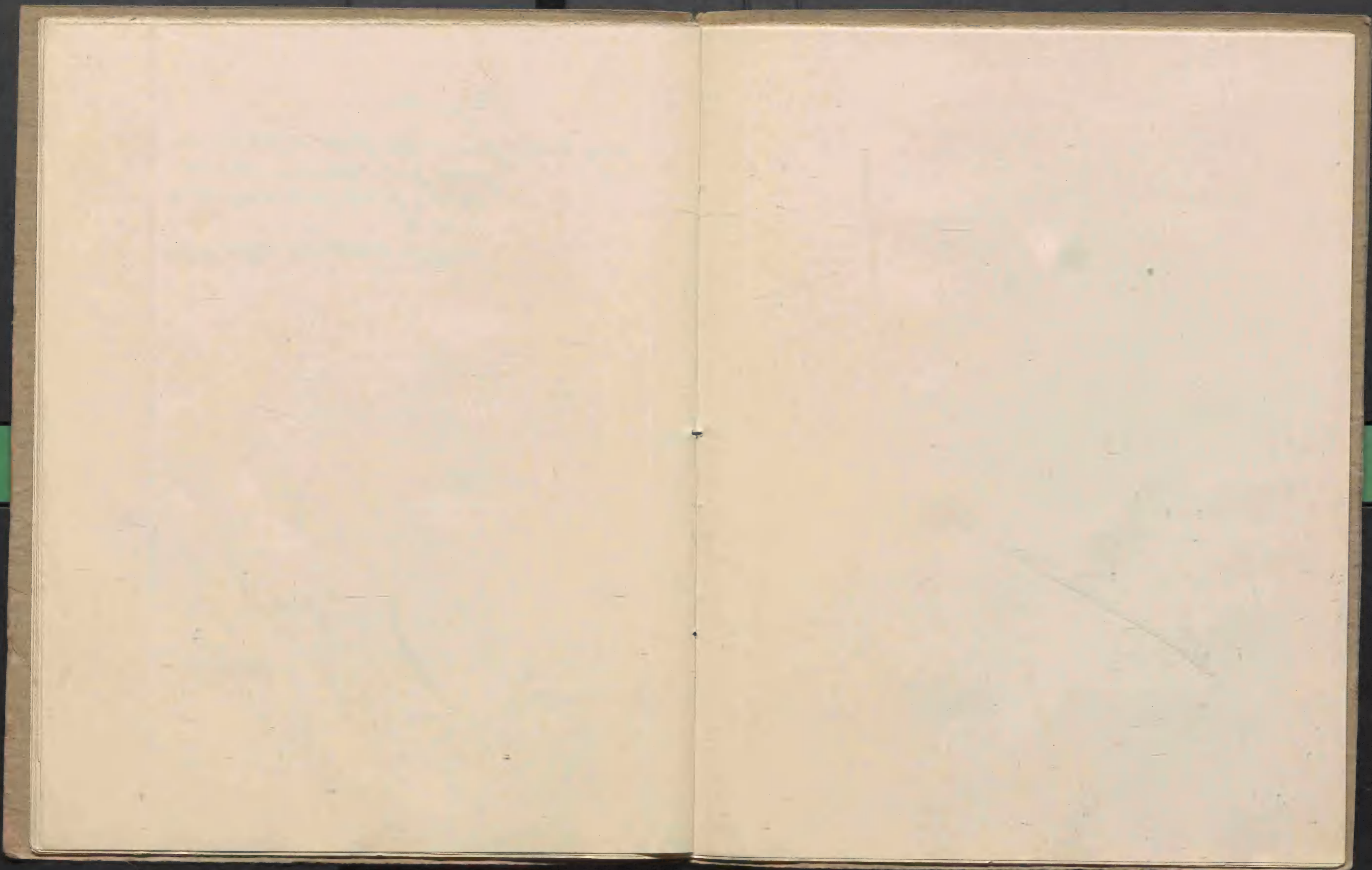
- 136 Ein Pöfpingen Altar im } mitteltages der Thronen } 1932
Lage. Alt. Wiltberg } f. Kirch u. Altarbau }
in Ullmas O/Pöfpingen } N 2 u. 3 (Zuli)
- 137 Ein Ullmas Künzgerpfecht // 1932
- 138 Fehrend die Gemündler (Alte Gemünde XXIII) von Gemüdt oder von Pöfpingen? 1932
Gemüdt's Jahresblätter 1932 N 2 814-18.
- 139 Die Künzgerpfecht Wiltberg'sche Rundzeitung 1933 (aus Pöfpingen) 1933.
- 140 Gemüdt's Altarbau im Altar 1934
- 141 Künzgerpfecht u. Süßpfecht in Gemüdt "
- 142 Pöfpingen Pöfpingen Jacob Sprudler; Gemüdt, Jahresblätter Juni 34 4
Alte Gemünde XXV N 6.
- 143 Hans Lohsch, Lohsch u. i. Pöfpingen 1526 Alt. Gem. XXVI "
- 144 Ein Gemüdt's Pöfpingenbild 1664 (Kirche Lohsch; Gemüdt f. 4-V. 34) "
- 145 Die Lohsch'sche Altar Gemüdt (Rundzeitung N. 24 1934) Alt. Gemünde XXVII "
- 146 Eine neue Pöfpingen Pöfpingen (Rundzeitung 20. X. 1934) N 244 "
- 147. Wiltberger in Gemüdt (Alte Gemünde) (Rundzeitung 27. X. 1934) Alt. Gemünde XXVIII N 247

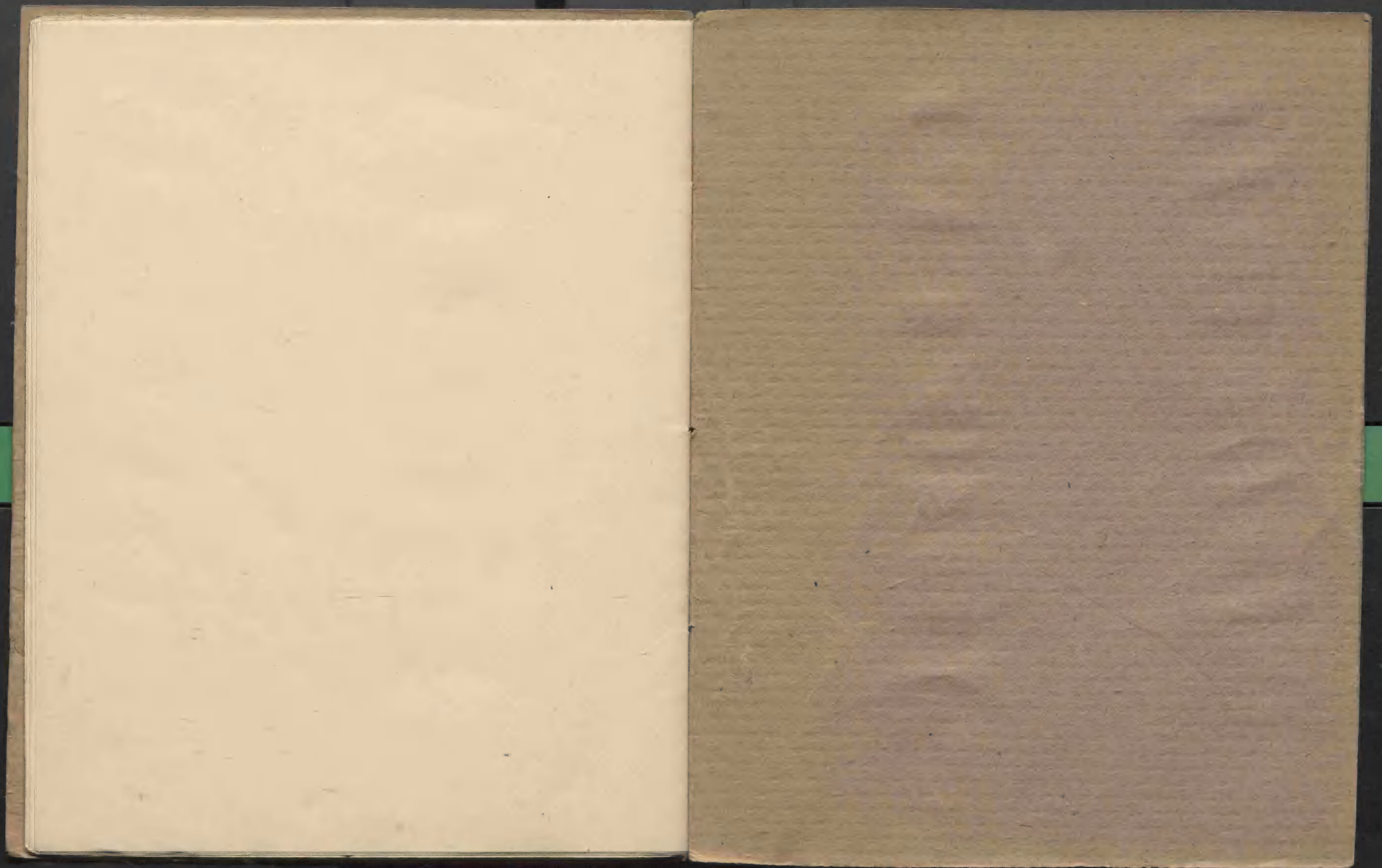
- 1935 148.) Gebler u. Deber in Gmünd bis zum Auszug
 Feb 17 - Sept 6. Gmünds Heimatblätter 1935
- 149.) 2 Gmünder Jahresloggen: 206. Soll leben u. England
 Sebastian Zeiler, Gmünds Heimatblätter 1935.
- 1936 150.) Ludwig Mühlmanns u. f. Pflanzgärten u. Jungferntänze
 9. Heimatblätter 1936 Februar.
1936. 151.) Peter Breuer der Lehmann des alten
 Rathhauses in Schw. Gmünd.
 Gmünds Heimatbl. 1936 Nr. 6.

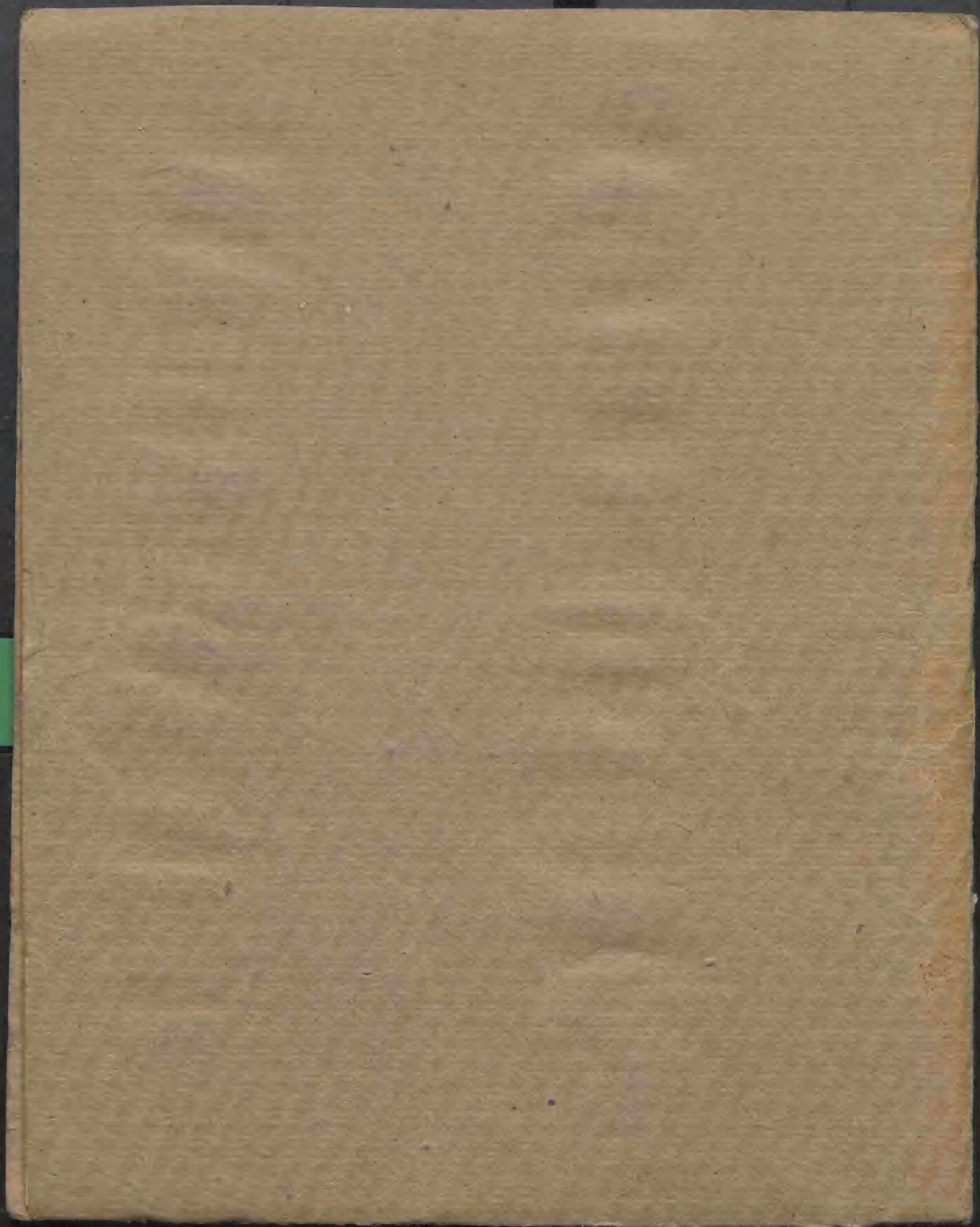
Platzanweisung

Jung Erich, Gymnasiallehrer in
Hilfsh. Zerst., Lehmann, Münster
1922, 394 D. April 25 u. 26 1904
in 100 M.

Verzeichnis Vol. 5. V. 1923 Nr. 104.







Veröffentlichungen.

Weser

Veröffentlichungen
über
Gminnd
von
Rudolf Wesel

1. Eine erogaffene Bräuterkopf in Alt-Gminnd (J. Eggen)
Gminndes Heftblatt 1900
2. Ein Kammock in Alt-Gminnd
Gm. Heftbl. N 87 April 6. 1901
3. Ein Kaligriem und Je Celas in L. Loos, Fried-Ländp. Kup.
Gm. Heftbl. N 157 1901
4. Gminndes Kaligriem in Gminnd
Gm. Heftbl. 17. Aug 1901
5. Wolf Nicker, höchstes Pfeilwurfer in Gminnd
Magazin f. Pödingen 2562/3 1902
6. Thomas Ruscher (Rauscher), Pfeilwurfer in Moring
Gm. Heftbl. N 62 1902
7. Gminndes Pödingen
Wäg. Anz. v. Pödingen XX S. 81. 104. 135 1902
8. Ein Mardiginschloß in der Kirchpart Gminnd
Wäg. Anz. v. Pödingen 1905
9. Ein Gminndes - Gedicht von Pödingen
Gm. Heftbl. Juni 14. 1905
10. Ein Gminndes - Gedicht (Anspruch)
Anzahlzeitung N 245. 246. 250. 254 1906
11. Ein S. Katharinen - Gedicht in Gminnd
Händl. Handlungsbuch 1906
12. Ein Gedicht zum Feind des Gold. Feind. des Gefellensinn, 368.
Händl. Handlungsbuch für Pödingen 1907

- 77. Schöffensprüche: Schöffensprüche in Gemünd
Gem. Gemeinblatt, 8. 1835 1934
- 78. Wurfmaße: Hartypograph Carol Spindler in Gemünd
Gem. Gemeinblatt (Zwei) N. 138-103 1934
- 79. Hans Lindenköning, Leinwandweber, aus Gemünd
Gem. Gemeinblatt. 1934
- 80. Ein Gemünds Reparatorkriegsbrief vom 16. 64
Kriegs. Anzeiger 1. mai 1934
- 81. P. Jakobskönig aus Gemünd
Kriegs. 11. Anz. 1934
- 82. Die neue Kapelle zu Schönhardt
Kriegs. 20. Okt. 1934
- 83. Wildanger in Gemünd
Kriegs. 24. Okt. 1934
- 84. Deber und Deber in Gemünd
Gem. Gemeinblatt. 1935
- 85. 2 Gemünds Gemeinlogen: Joh. von Doll u. Seb. Zeller
Gem. Gemeinblatt 1935
- 86. Ludwig Murenmischer in f. Pöfnerkapelle
Gem. Gemeinblatt Febr 1936
- 87. Lattlbriefe für Kirchentrüben im Alt-Gemünds Bezirk
Gem. Gemeinblatt April 1936
- 88. Die Kärntnerkapelle in Gemünd (Fornbacherb.)
Gem. Gemeinblatt, 1. Aufl. vom 1939
in dem neuen Gemeinblatt.
- 89. Ein Perlebrief in Gemünd mit die Lattlkapelle
Gem. Gemeinblatt 1936 Nr. 1 1936
- 90. Die Lattlkapelle mit Lattlbriefen und Lattlkapelle
Gemeinblatt 1937 Nr. 3. 1937.
- 91. Peter Lorenz, der Lattlbrief der alten Lattlkapelle
Gem. Gemeinblatt 1936 1936
- 92. Anna Krieger 1395-1467
F. H. Manuscript 1936
- 93. Die Kärntnerkapelle
Gem. Gemeinblatt, August 1936

- 94. Notizen zur Figur des Notar Johannes Wipfer
Gemeinblatt Gemeinblatt. 1931
- 95. Die Lattlkapelle, die Lattlkapelle der Stadt in d. 2. Manuskript
Gem. Gemeinblatt Sept. 1936
- 96. Die abgegangenen Gemünds Bürger
Gem. Gemeinblatt 112-16. 1922 25-28 1928
- 97. Kunde zur Baugeschichte der Franziskanerkirche
Gemeinblatt, Remszeitung 4. V. 1911 1911
- 98. Freund der Zahlzahl 1642 in der Franziskanerkirche
Gemeinblatt, Remszeitung 5. V. 1911 1911
- 99. Über Notar Johann Fischer senior, 1521,
" Joh. Fischer junior 1530
" Wolfgang Fischer 1494
Gemeinblatt II 7. 53-54. 1921
- 100. Die Spitalurkunde 1364 mit deren
kurzer Erklärung
im Orig. an Oberbürgermeister Conrad übergeben c. 1939
und in Maschinenschrift veröffentlicht.
- 101. Das Eigentumsrecht der Stadt Gemünd
über das Spital g. hl. Geist in Gemünd
27 Seiten Handschrift der Stadtkämmerer über-
geben auf Wunsch der Stadtkämmerer Reininger 1941
in der Angelegenheit eines Steuerprozesses der
Stadt Gemünd mit dem Obersteuer- und Stadtschatz,
mit Maschinenschrift veröffentlicht.
- 102. Die Reichs-Schultheissen in Gemünd
Manuskript in Gemünd, Varian II 1940.

Versehene Kerffenstaltungen

1. Wittkantsgiffen auf Zupflinge und Trücker
Küppel Halbbrett 1910
2. flöhenge Kumpelbinder
Kumbg. N 42, 21. Seite 1912
3. Ein Schindler von Lössel u. in Jaggen
Kumbg. N 184 1912
4. Ein Kattorale von Pöflingen
Kumbg. f. d. Kump 1914
5. Lösselbinder in Pöflingen
Kumbg. f. d. K. 1915
6. Kattorale in Wittkantsgiffen
Kumbg. f. d. Kump 1917
7. Ein Kattorale von Lössel u. in Jaggen
Kumbg. f. d. K. 1917
8. Alte Kattorale in Pöflingen
Kumbg. f. d. K. 1917
9. Ein Kattorale von Lössel u. in Jaggen
Kumbg. f. d. K. 1917
10. Kumpel u. Kattorale
Kumbg. f. d. K. 1918
11. Kattorale in Pöflingen u. Kattorale in Wittkantsgiffen
Kumbg. f. d. K. 1918
12. Kattorale u. Kattorale in Pöflingen
Kumbg. f. d. K. 1918
13. Ein Kattorale von Lössel u. in Jaggen
Kumbg. f. d. K. 1918
14. Johann Baptist Enderle, Mönchsberg
Mitteilungen des Vereins f. Kumpel u. Kattorale 1918
15. Johann Baptist Enderle in Oberndorf
Kumbg. f. d. K. 1918

45. Die Färbungsbildung in Stellung zu Färbung 1925
A. f. f. K. 1926
46. Miscellen über Franz Martin Kuen i. G. B. Götz
A. f. f. K. 1926
47. Eine neue Pflanzengruppe (Künstele)
A. f. f. K. 1926
48. Anstellung für biog. Künstele in Ullm
A. f. f. K. 1926
49. Die Künstele für Färbung in der Künstele
A. f. f. K. 1926
50. Die Längsgruppe der Künstele Färbung
A. f. f. K. 1926
51. Die Künstele der Künstele
Ullmische Blätter N. 8. 9. 10. 1926
52. Die Künstele der Künstele in Ullm
Ullmische Blätter N. 8. 9. 10. 1926
53. Die Künstele der Künstele in Ullm
Ullmische Blätter N. 8. 9. 10. 1926
54. Die Künstele der Künstele in Ullm
Ullmische Blätter N. 8. 9. 10. 1926
55. Die Künstele der Künstele in Ullm
Ullmische Blätter N. 8. 9. 10. 1926
56. Die Künstele der Künstele in Ullm
Ullmische Blätter N. 8. 9. 10. 1926
57. Die Künstele der Künstele in Ullm
Ullmische Blätter N. 8. 9. 10. 1926
58. Die Künstele der Künstele in Ullm
Ullmische Blätter N. 8. 9. 10. 1926
59. Die Künstele der Künstele in Ullm
Ullmische Blätter N. 8. 9. 10. 1926

60. Die Färbung der Künstele in Ullm
Mittteilungen der Künstele in Ullm 1932
61. Die Künstele der Künstele in Ullm
Mittteilungen der Künstele in Ullm 1932
62. Die Künstele der Künstele in Ullm
Mittteilungen der Künstele in Ullm 1933
63. Die Künstele der Künstele in Ullm
Mittteilungen der Künstele in Ullm 1928
64. Die Künstele der Künstele in Ullm
Mittteilungen der Künstele in Ullm 1926

Manuscripte

1. Die Pöppelmann'sche Bräutigamsliste von Gmund 1909
bezeichnet sich in der Pöppelmann'schen des Münchener, Gmundener Brief.
2. Festschrift der Stadt Gmund von 1468 1910 ff.
3. Gmundener Briefwechsel (Material) 1910 ff.
4. Lindenberg, Abt'sche Pöppelmann (Abt auf d. Oberamt Gmund) 1915
5. Index zum Anniversarium 1530 (Gmundener Münchener Briefe) 1927
6. Die älteste Pöppelmann'sche von Pöppelmann (ursprünglich von Gmund übergeben 1937!) 1928
im Münchener Forum Gmund übergeben 1937!
7. Die Pöppelmann'sche von Gmund, Fest von Sept 1769 1927
den in der Pöppelmann'schen übergeben sein, Abt'sche von
8. Die Pöppelmann'sche Pöppelmann (ursprünglich von Gmund) 1929
9. Die 1857 jähr Jubiläum der Pöppelmann'schen Pöppelmann 1930
10. Memoria Curatorum Gmundensium 1931
11. Pfarrprotokoll von Wertheim, Opa Wm in Pöppelmann 1933
(einmal in Gmund)
12. Beilage zum Protokoll von Gmund 1933
13. Reformationenbewegung in Gmund 1933
14. Kämpfe gegen die Reformationenbewegung in Gmund 1933
15. Pfarrprotokoll von Pöppelmann 1934
16. Pfarrprotokoll von Gmund 1934

- 17.) Pfarren Ober- u. Unter-Bettingen, Urkunden 1934
- 18.) Chronik von Franz Anton Kittinger, Moosauert 1934
19. Begräbnisse in Kirchen, Klöstern, Friedhöfen in Gemünd 1934
20. Landerwerbungs von Gemünd 1934
21. Lab Dokumentenbuch des Spitals I u. II 1934
22. Gemünd Urkunden 777-1299 I 1934
- !! 23. Die Lotterei Witterungsfest am 1562, von den Mänsproffern übergeben 1935
- !! 24. Index der Spitalurkunden 1935
- !! 25. Index zu Wörner-Denkinger, Gpfl. d. Sp. Gemünd, (ein Exemplar dem Spital übergeben!) 1935
26. Index der Spitalpagal von ca 1890 1935
27. Register des Spitalverpf. Gemünd, 470 P. 1935
28. Urkunden-Abpflanzung 1300-1400 II A 1936
II 6 1. 55.
29. " " 1401-1499 in 3 Bänden III 6 1936
30. " " 1500-1599 IV a 1936
IV 6 1. 58.
31. " " 1600-1699 V. II 1936
in 2 Bänden
32. Landerwerbungs von Gemünd (Mödingen, Kämpfer, Goldf., Meier) 378 P. 1936
33. Gemünds Abrechnung (Spitalrechnung) 1936.

- 34.) Bettinger Anzettelung - Total 1503 1936
- 35.) Abrechnung des Pfarrerproffs Kittinger I p. u. 48. 1936
- 36.) Jöfn in den Propsthofer Metrikeln 1936.
- 37.) Kgl. Urkunde in Keggellau in Gemünd 1936
- 38.) Liber mortuorum, abpflanzung von 1629-1730 1936
- 39.) Liber Sponsorum 1591-1702 1936
- 40.) Liber Baptizatorum 1573-1603 1936
- 41.) Gemünd der Mühlen 1936
- 42.) Dr. Leonh. Friz, Salvator (abpflanzung d. B. d. B.) 1937
- 43.) Anniversarium 1530 1936
- 44.) Index zum Anniversar 1530 1936
- 45.) Strassdorf, Familien 1937
- 46.) Gemünd Mühlen, von der Spitalverwaltung übergeben! 1937
- 47.) Strassdorfer Annalen 1937
- 48.) Die Kämpferproff Kittinger in ihren Akten II 41 1938
- 49.) Anteil in Gemünd 1938
- 50.) Ortsverpfl. Gemünd 1938

- | | | |
|------|---|---------|
| 51., | Quintus Ferrinus in Litzke | 1938/39 |
| 52., | Familie Gamsdiana 6 Ortsteile | 1939 |
| 53., | Spitalbuch II | 1939 |
| 54., | Wärschenbeuren | 1939 |
| 55., | Urkundenabschriften II B 1300-1500 Nachträge | 1939 |
| 56., | Lorch, Kloster in Schrift | 1939 |
| 57., | 2 alte Missionen im Fulk-Narpen in Strassdorf | 1939 |
| 58., | Gmünd, Urkunden Abschr., IV B | 1938 |
| 59., | Gmünd Varia | 1937 |
| 60., | Gmünd, Urk. Abschr. 1700-1850 | 1937 |
| 61., | Leibbuch von Wärschenbeuren 1492 | 1938 |

