

MED
5000

HARVARD UNIVERSITY.



LIBRARY

OF THE

MUSEUM OF COMPARATIVE ZOOLOGY

7114

Exchange

February 23, 1912 - December 22, 1928

DENKSCHRIFTEN

DER

MEDIZINISCH-NATURWISSENSCHAFTLICHEN GESELLSCHAFT

ZU

J E N A

SIEBZEHNTER BAND

LEONHARD SCHULTZE JENA, ZOOLOGISCHE UND ANTHROPOLOGISCHE
ERGEBNISSE EINER FORSCHUNGSREISE
IM WESTLICHEN UND ZENTRALEN SÜDAFRIKA

FÜNFTER BAND

SYSTEMATIK, TIERGEOGRAPHIE UND ANTHROPOLOGIE.

DRITTE LIEFERUNG

MIT 16 ABBILDUNGEN UND 5 KURVENDARSTELLUNGEN IM TEXT UND 18 HELIOGRAVÜRE-TAFELN



J E N A

VERLAG VON GUSTAV FISCHER

1928

Tafel I.

Tafel I.

- Fig. 1. *Nyctiphanes africana* n. sp., ♀. Vorderkörper.
 „ 2. „ „ „ „ ♀. Telson und Uropod.
 „ 3. „ „ „ „ ♂. Vorderkörper.
 „ 4. „ „ „ „ ♂. Abdomen.
 „ 5. „ „ „ „ ♂. Zusammenschluß von Carapax und Abdomen.
 „ 6. „ „ „ „ ♂. Telson und Abdomen.
 „ 7. *Paramysidopsis schultzei* n. sp., ♀. Vorderkörper.
 „ 8. „ „ „ „ ♀. 1. Antenne.
 „ 9. „ „ „ „ ♀. 2. Antenne.
 „ 10. „ „ „ „ ♀. Oberlippe, Unterlippe und Mandibel.
 „ 11. „ „ „ „ ♀. 1. Maxille.
 „ 12. „ „ „ „ ♀. 2. Maxille.
 „ 13. „ „ „ „ ♀. 1. Cormopod.
 „ 14. „ „ „ „ ♀. 2. Cormopod.
 „ 15. „ „ „ „ ♀. 3. Cormopod.
 „ 16. „ „ „ „ ♀. Telson und Uropoden.
 „ 17. „ „ „ „ ♀. Uropod von unten.
 „ 18. „ „ „ „ ♀. Telson.
 „ 19. „ „ „ „ ♂. Vorderkörper.
 „ 20. „ „ „ „ ♂. 1. Antenne.
 „ 21. „ „ „ „ ♂. Kauflächen der Mandibeln.
 „ 22. „ „ „ „ ♂. Penis.
 „ 23. „ „ „ „ ♂. 1. Pleopod.
 „ 24. „ „ „ „ ♂. Endglieder des 4. Pleopoden.
 „ 25. „ „ „ „ ♂. 5. Pleopod.
 „ 26. „ „ „ „ ♂. Uropod von unten.
 „ 27. „ „ „ „ ♂. Telson.

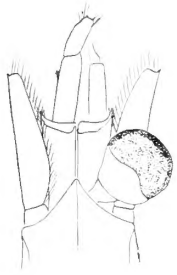


Fig. 1.



Fig. 2.

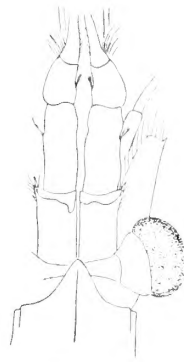


Fig. 3.



Fig. 4.

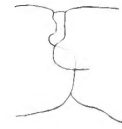


Fig. 5.



Fig. 6.

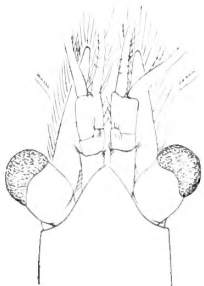


Fig. 7.



Fig. 8.



Fig. 9.



Fig. 10.



Fig. 11.



Fig. 12.

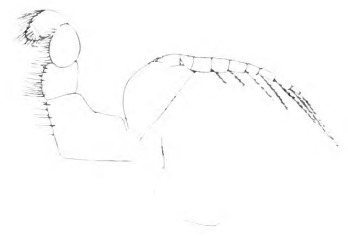


Fig. 13.

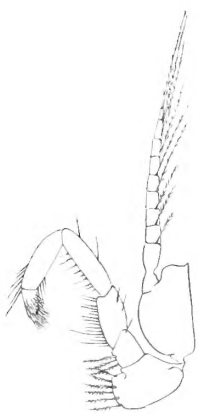


Fig. 14.

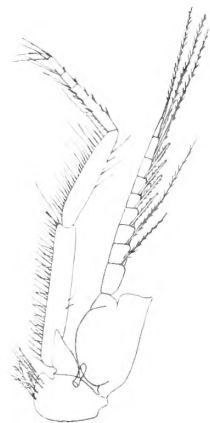


Fig. 15.



Fig. 16.



Fig. 17.



Fig. 18.

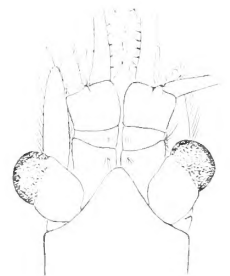


Fig. 19.



Fig. 20.



Fig. 21.



Fig. 22.



Fig. 23.



Fig. 24.



Fig. 25.



Fig. 26.



Fig. 27.

Tafel II.

Tafel II.

Fig. 28.	<i>Paramysidopsis</i>	<i>similis</i>	n. sp., ♀.	Vorderkörper.
„ 29.	„	„	„ ♀.	1. Antenne.
„ 30.	„	„	„ ♀.	2. Antenne.
„ 31.	„	„	„ ♀.	3. Cormopod.
„ 32.	„	„	„ ♀.	Telson und Uropoden.
„ 33.	„	„	„ ♀.	Uropod von unten.
„ 34.	„	„	„ ♀.	Telson.
„ 35.	„	„	„ ♂.	Vorderkörper.
„ 36.	„	„	„ ♂.	1. Antenne.
„ 37.	<i>Paramysidopsis</i>	<i>major</i>	n. sp., ♀ juv.	Vorderkörper.
„ 38.	„	„	„ ♀	„ 1. Antenne.
„ 39.	„	„	„ ♀	„ Knopf am Ende des oberen Antennenstammes.
„ 40.	„	„	„ ♀	„ 2. Antenne.
„ 41.	„	„	„ ♀	„ Dactylopodit eines Cormopoden.
„ 42.	„	„	„ ♀	„ Telson und Uropoden.
„ 43.	„	„	„ ♂.	Vorderkörper.
„ 44.	„	„	„ ♂.	1. Antenne.
„ 45.	„	„	„ ♂.	2. Antenne.
„ 46.	„	„	„ ♂.	3. Cormopod.
„ 47.	„	„	„ ♂.	Telson und Uropoden.
„ 48.	„	„	„ ♂.	Uropod von unten.
„ 49.	„	„	„ ♂.	Telson.
„ 50.	<i>Macropsis</i>	<i>slabberi</i>	(VAN BENED.), ♀.	Vorderkörper.
„ 51.	„	„	„ ♀.	3. Cormopod (ohne Borstenbewehrung gezeichnet).
„ 52.	„	„	„ ♀.	Telson und Uropod.

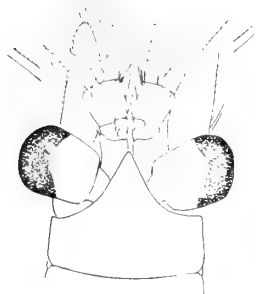


Fig. 28.



Fig. 29.



Fig. 30.



Fig. 31.



Fig. 32.



Fig. 33.



Fig. 34.



Fig. 35.



Fig. 36.



Fig. 37.



Fig. 38.



Fig. 39.



Fig. 40.



Fig. 41.



Fig. 42.



Fig. 43.



Fig. 44.



Fig. 45.



Fig. 46.



Fig. 47.

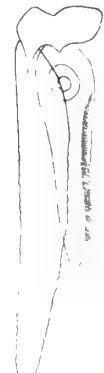


Fig. 48.



Fig. 49.



Fig. 50.



Fig. 51.



Fig. 52.

Plate III.

Plate III.

- Fig. 1 and 1 a. *Monophlebus africanus* n. sp. Circular spinnerets.
„ 2 and 2 a. *Monophlebus africanus* n. sp. Antennae.
„ 3. *Monophlebus africanus* n. sp. Anterior tarsus.
„ 4. *Ripersia glandulifera* n. sp. Female, second stage.
„ 5. *Aspidiotus reticulatus* n. sp. Pygidium.
„ 6. *Aspidiotus (Selenaspidus) euphorbiae* n. sp. Pygidium.
„ 7. *Aspidiotus (Selenaspidus) schultzei* n. sp. Pygidium.
„ 8. *Chionaspis mytilaspiformis* n. sp. Pygidium.
„ 9. *Chionaspis africana* n. sp. Pygidium.
„ 10. *Chionaspis subnudata* n. sp. Pygidium.
-

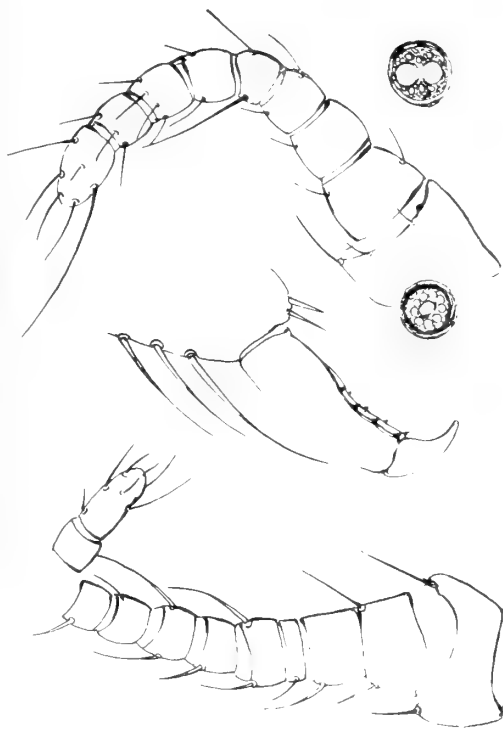


Fig. 1a.

Fig. 2

Fig. 1.

Fig. 3.

Fig. 2a.



Fig. 5.



Fig. 6.

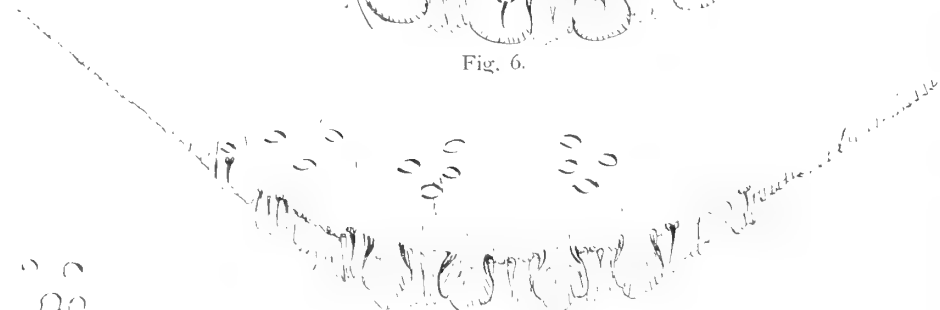


Fig. 7.

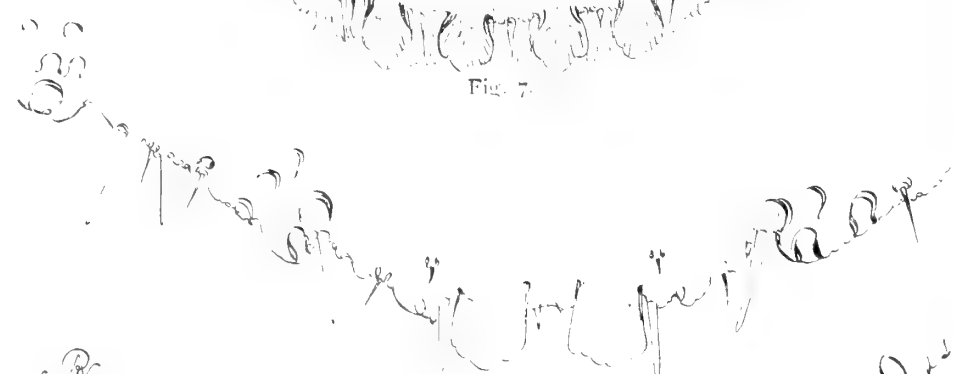


Fig. 8.



Fig. 9.

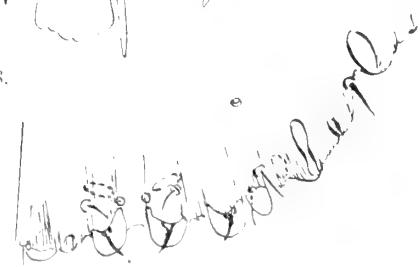


Fig. 10.

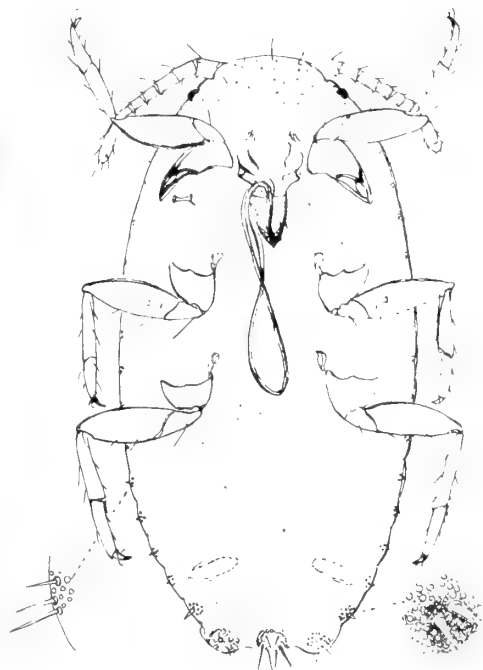


Fig. 4.

Tafel IV.

Tafel IV.

Fig. 1. *Paradiaptomus schultzei* n. sp. ♀. Habitusbild.

- | | | | |
|--------------------|------------------------------|-----------|--|
| „ 2. | „ | „ | ♀. 1. Abdominalsegment. |
| „ 3. | „ | „ | ♀. Dgl. rechtsseitig. |
| „ 4. | „ | „ | ♀. Furcalast. |
| „ 5. ¹⁾ | „ | „ | ♀. Die 3 Endglieder des Maxilliped. |
| „ 6. | „ | „ | ♀. 5. Fuß. |
| „ 7. | „ | „ | ♂. Letztes Cephalothorax- und 1. Abdominalsegment. |
| „ 8. | „ | „ | ♂. Die beiden letzten Abdominalsegmente und die Furca. |
| „ 9. | „ | „ | ♂. 10.—14. Glied der Greifantenne. |
| „ 10. | „ | „ | ♂. Endstück der Greifantenne. |
| „ 11. | „ | „ | ♂. 5. Fußpaar. |
| „ 12. | „ | „ | ♂. Linker 5. Fuß. |
| „ 13. | <i>Paradiaptomus similis</i> | n. sp. ♀. | Letztes Cephalothoraxsegment und Abdomen. |
| „ 14. | „ | ♂. | 10.—14. Glied der Greifantenne. |
| „ 15. | <i>Diaptomus meridianus</i> | n. sp. ♀. | Habitusbild. |
| „ 16. | „ | ♀. | Letztes Abdominalsegment und Furca. |
| „ 17. | „ | ♂. | Letztes Cephalothorax- und 1. Abdominalsegment. |
| „ 18. | „ | ♀. | 5. Fußpaar. |
| „ 19. | „ | ♂. | 5. Fußpaar. |

1) Nach einem absichtlich etwas gequetschten Präparat gezeichnet, um die Anordnung der einzelnen Glieder, ihre Bewehrung und den Endlobus zur deutlichen Darstellung zu bringen.

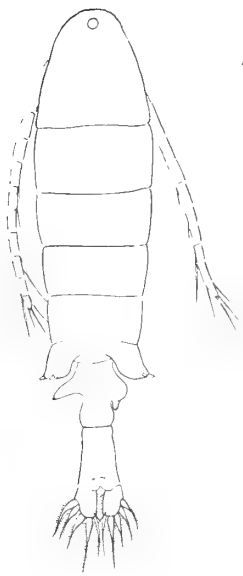


Fig. 1.

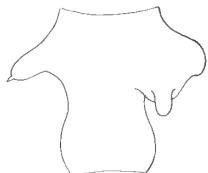


Fig. 2.



Fig. 3.



Fig. 4.

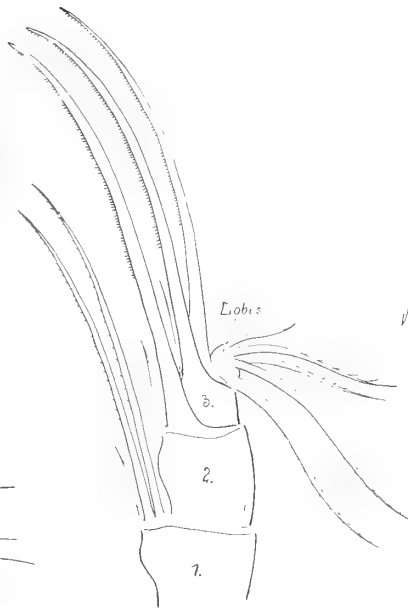


Fig. 5.



Fig. 6.



Fig. 7.

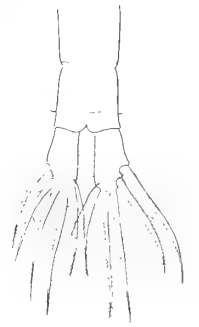


Fig. 8.



Fig. 10.

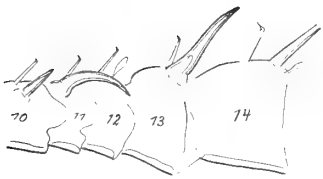


Fig. 9.



Fig. 14.

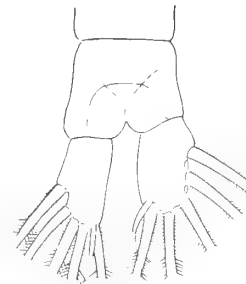


Fig. 16.



Fig. 17.



Fig. 12.



Fig. 11.



Fig. 18.



Fig. 13.



Fig. 19.

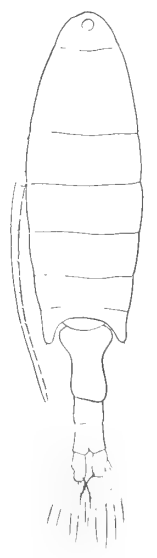
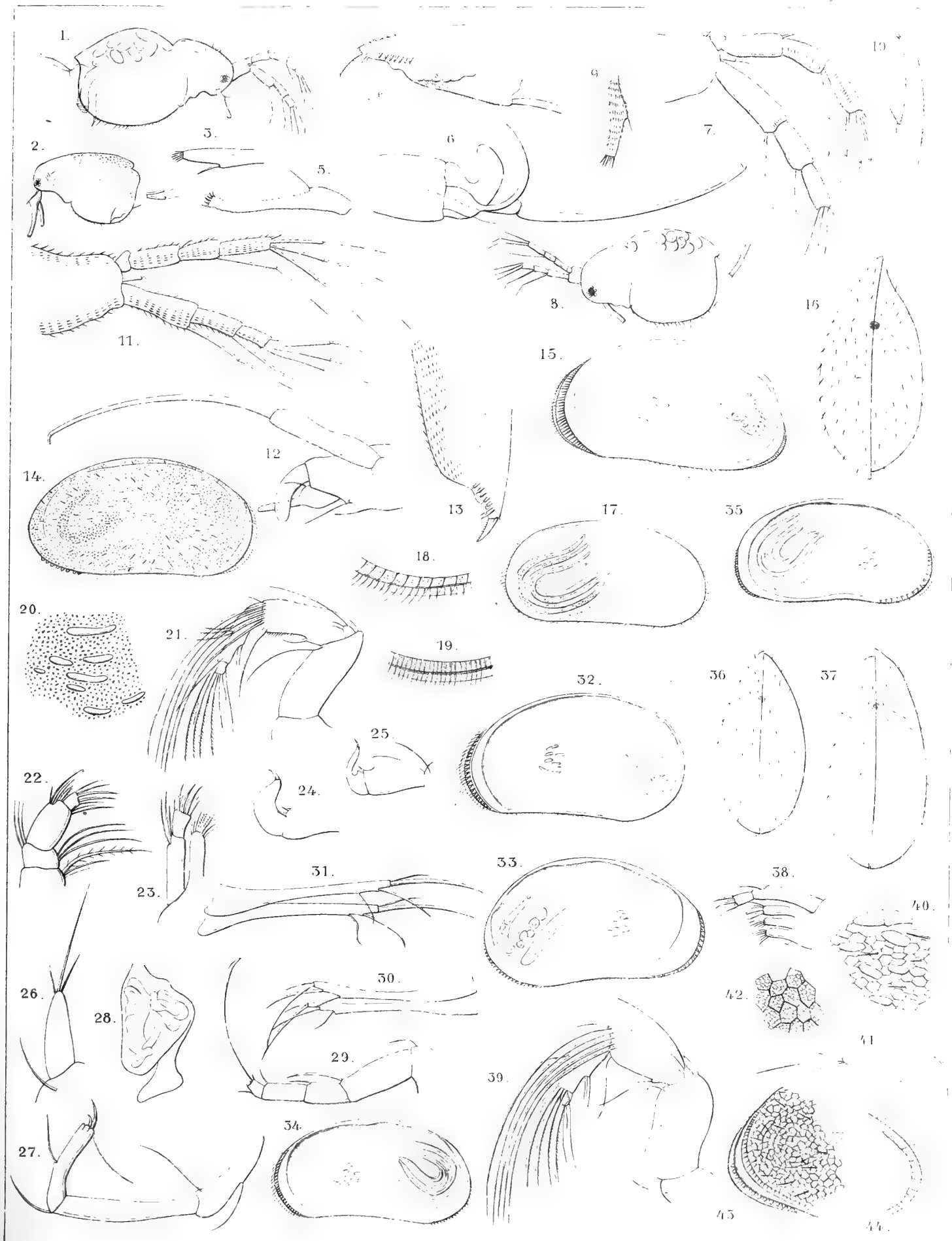


Fig. 15.

Tafel V.

Tafel V.

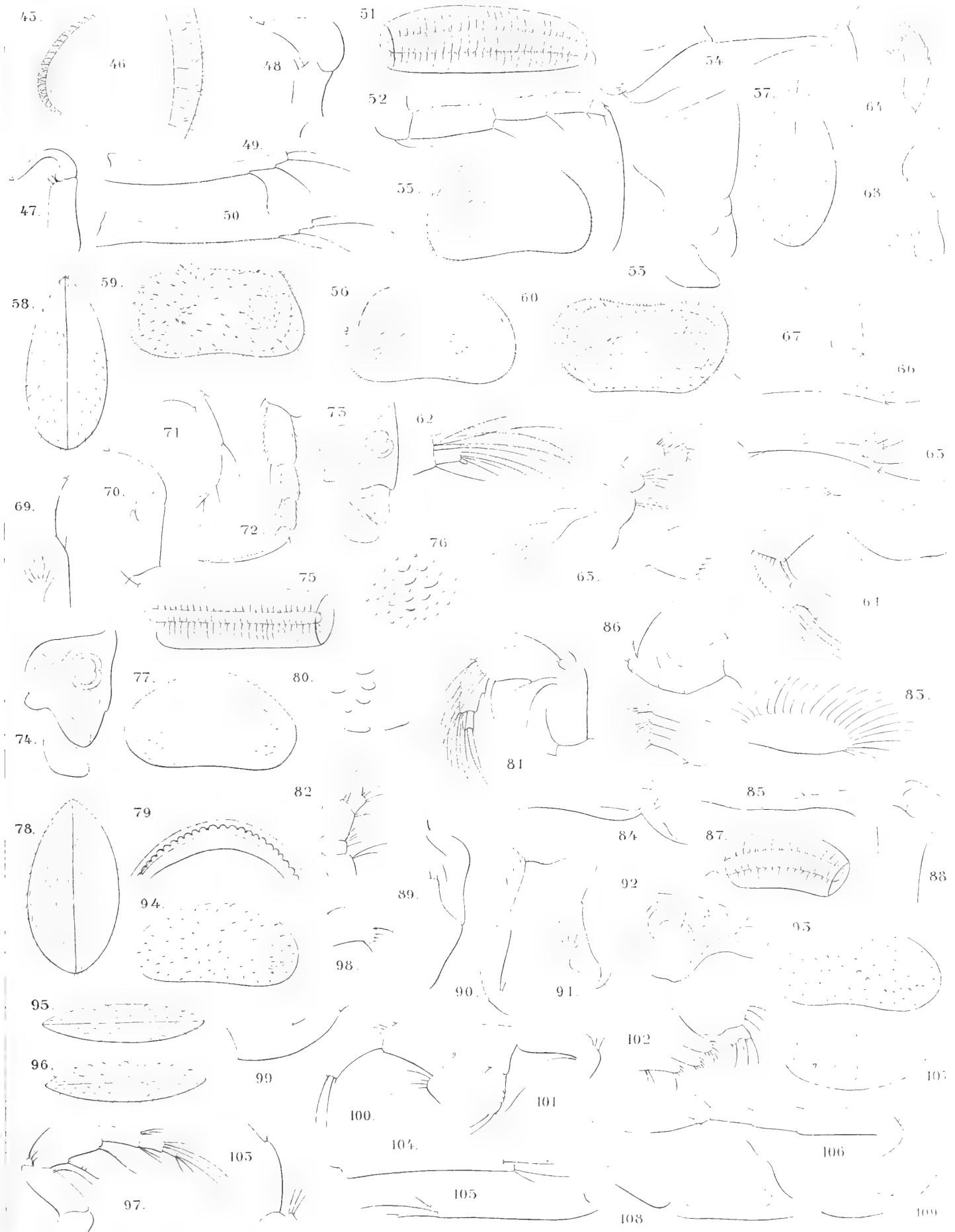
- Fig. 1. *Moina belli* GURN., ♀. Von der Seite. Reich., Ok. I, Obj. 2.
 " 2. " " " ♂. Von der Seite. Reich., Ok. I, Obj. 2.
 " 3. " " " ♀. I. Antenne. Reich., Ok. I, Obj. 4.
 " 4. " " " ♀. Postabdomen. Reich., Ok. I, Obj. 4.
 " 5. " " " ♂. I. Antenne. Reich., Ok. I, Obj. 4.
 " 6. " " " ♂. Ende des I. Fußes. Reich., Ok. I, Obj. 7.
 " 7. " " " ♀. 2. Antenne. Reich., Ok. I, Obj. 4.
 " 8. *Moina belli* v. *salina* ♀. Von der Seite. Reich., Ok. I, Obj. 2.
 " 9. " " " ♀. I. Antenne. Reich., Ok. I, Obj. 4.
 " 10. " " " ♂. I. Antenne. Reich., Ok. I, Obj. 4.
 " 11. " " " ♀. 2. Antenne. Reich., Ok. I, Obj. 4.
 " 12. " " " ♂. Ende des I. Fußes. Reich., Ok. I, Obj. 7.
 " 13. " " " ♂. Postabdomen. Reich., Ok. I, Obj. 2.
 " 14. *Cyprinotus aureus* (G. O. Sars), ♀. Rechte Schale. Reich., Ok. I, Obj. 2.
 " 15. " " " (" " "), ♀. Linke Schale. Reich., Ok. I, Obj. 2.
 " 16. " " " (" " "), ♀. Schalen von oben. Reich., Ok. I, Obj. 2.
 " 17. " " " (" " "), ♂. Rechte Schale. Reich., Ok. I, Obj. 2.
 " 18. " " " (" " "), ♀. Vorderrand der rechten Schale. Reich., Ok. I, Obj. 4.
 " 19. " " " (" " "), ♀. Vorderrand der linken Schale. Reich., Ok. I, Obj. 4.
 " 20. " " " (" " "), ♀. Muskeleindrücke. Reich., Ok. I, Obj. 4.
 " 21. " " " (" " "), ♂. 2. Antenne. Reich., Ok. 6, Obj. 4.
 " 22. " " " (" " "), ♀. Mandibulartaster. Reich., Ok. 6, Obj. 4.
 " 23. " " " (" " "), ♀. Maxillartaster mit dem I. Kaufortsatz. Reich., Ok. 6, Obj. 4.
 " 24. " " " (" " "), ♂. Rechter Maxillarfußtaster. Reich., Ok. 6, Obj. 4.
 " 25. " " " (" " "), ♂. Linker Maxillarfußtaster. Reich., Ok. 6, Obj. 4.
 " 26. " " " (" " "), ♀. Maxillarfußtaster. Reich., Ok. 6, Obj. 4.
 " 27. " " " (" " "), ♂. 2. Fuß. Reich., Ok. 6, Obj. 4.
 " 28. " " " (" " "), ♂. Kopulationsorgan. Reich., Ok. 6, Obj. 4.
 " 29. " " " (" " "), ♂. I. Fuß. Reich., Ok. 6, Obj. 4.
 " 30. " " " (" " "), ♂. Furcalanhänge. Reich., Ok. 6, Obj. 4.
 " 31. " " " (" " "), ♀. Furcalanhänge. Reich., Ok. 6, Obj. 4.
 " 32. *Cyprinotus inversus* DAD., ♀. Rechte Schale. Reich., Ok. 6, Obj. 2.
 " 33. " " " ♀. Linke Schale. Reich., Ok. 6, Obj. 2.
 " 34. " " " ♂. Rechte Schale. Reich., Ok. 6, Obj. 2.
 " 35. " " " ♂. Linke Schale. Reich., Ok. 6, Obj. 2.
 " 36. " " " ♂. Schalen von oben. Reich., Ok. 6, Obj. 2.
 " 37. " " " ♀. Schalen von oben. Reich., Ok. 6, Obj. 2.
 " 38. " " " ♂. Maxille. Reich., Ok. 6, Obj. 4.
 " 39. " " " ♂. I. Antenne. Reich., Ok. 6, Obj. 4.
 " 40. " " " ♀. Muskeleindrücke. Ok. 6, Obj. 4.
 " 41. " " " ♀. Maxillarfußtaster. Reich., Ok. 6, Obj. 4.
 " 42. " " " ♀. Ein Stück der Schale. Reich., Ok. 6, Obj. 4.
 " 43. " " " ♂. Hinterrand der rechten Schale. Reich., Ok. 6, Obj. 2.
 " 44. " " " ♂. Vorderrand der rechten Schale. Reich., Ok. 6, Obj. 2.



Tafel VI.

Tafel VI.

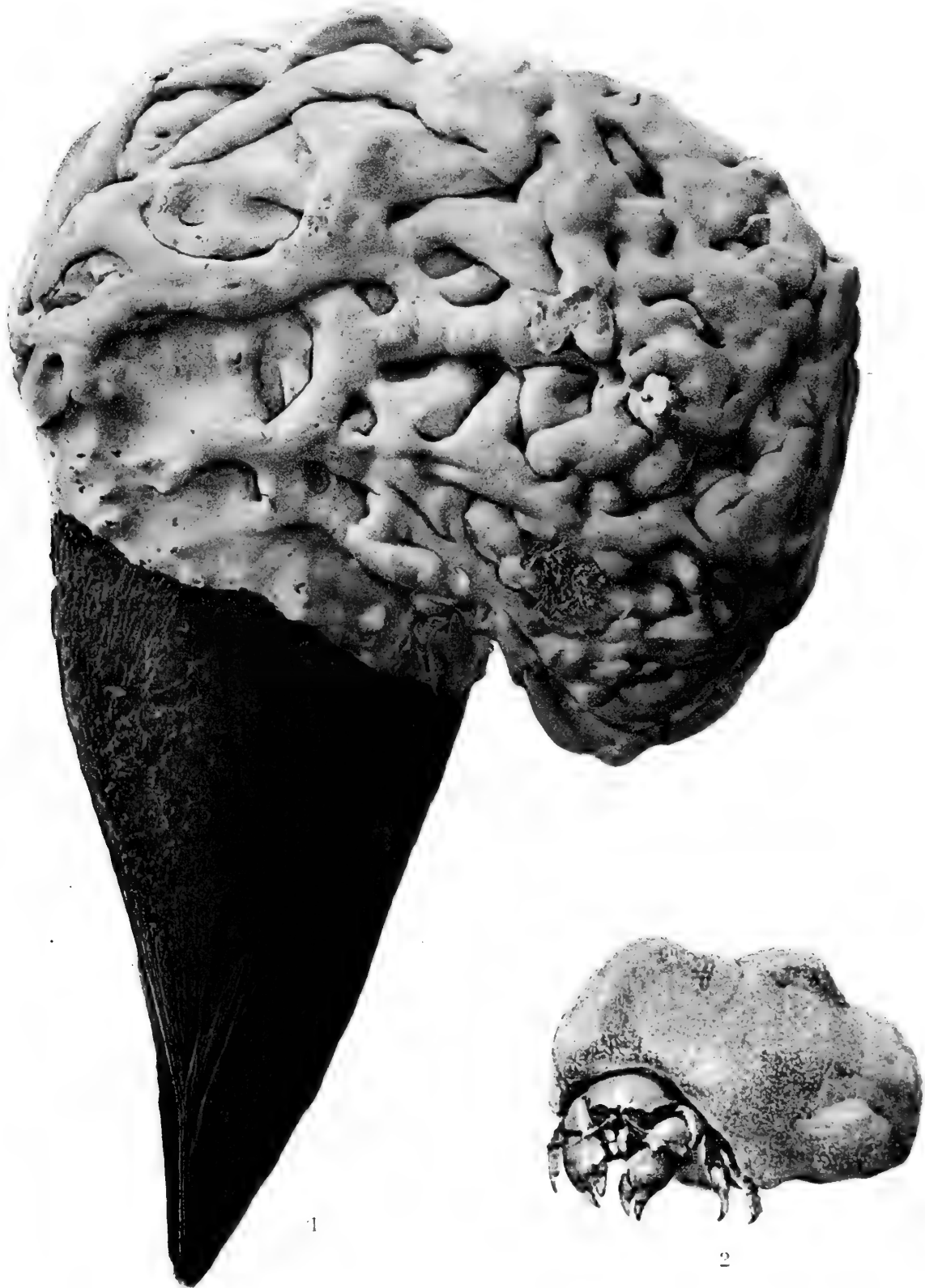
Fig.	45.	<i>Cyprinotus inversus</i>	DAD.,	♂.	Vorderrand der linken Schale. Reich., Ok. 6, Obj. 2.
"	46.	"	"	♂.	Ein Stück des Vorderrandes der linken Schale. Reich., Ok. 6, Obj. 2.
"	47.	"	"	♂.	Linker Maxillarfußtaster. Reich., Ok. 6, Obj. 4.
"	48.	"	"	♂.	Rechter Maxillarfußtaster. Reich., Ok. 6, Obj. 4.
"	49.	"	"	♀.	Furcalanhang. Reich., Ok. 6, Obj. 4.
"	50.	"	"	♂.	Furcalanhang. Reich., Ok. 6, Obj. 4.
"	51.	"	"	♂.	Ductus ejaculatorius. Reich., Ok. 6, Obj. 4.
"	52.	"	"	♂.	1. Fuß. Reich., Ok. 6, Obj. 4.
"	53.	"	"	♂.	Kopulationsorgan. Reich., Ok. 6, Obj. 4.
"	54.	"	"	♂.	2. Fuß. Reich., Ok. 6, Obj. 4.
"	55.	<i>Herpetocypris schultzei</i>	DAD.,	♂.	Linke Schale. Reich., Ok. I, Obj. o.
"	56.	"	"	♀.	Rechte Schale. Reich., Ok. I, Obj. o.
"	57.	"	"	♂.	Schalen von oben. Reich., Ok. I, Obj. o.
"	58.	"	"	♀.	Schalen von oben. Reich., Ok. I, Obj. o.
"	59.	"	"	♂ juv.	Linke Schale. Reich., Ok. I, Obj. o.
"	60.	"	"	♂ juv.	Rechte Schale. Reich., Ok. I, Obj. o.
"	61.	"	"	♂.	2. Antenne. Reich., Ok. 6, Obj. o.
"	62.	"	"	♀.	Ende der 2. Antenne. Reich., Ok. I, Obj. 4.
"	63.	"	"	♀.	Mandibel. Reich., Ok. I, Obj. 4.
"	64.	"	"	♀.	Maxillartaster und 1. Kaufortsatz. Reich., Ok. I, Obj. 4.
"	65.	"	"	♂.	Furcalanhänge. Reich., Ok. 6, Obj. 2.
"	66.	"	"	♀.	Furcalanhang. Reich., Ok. 6, Obj. 2.
"	67.	"	"	♀.	Maxillarfußtaster. Reich., Ok. I, Obj. 4.
"	68.	"	"	♂.	Rechter Maxillarfußtaster. Reich., Ok. 6, Obj. 2.
"	69.	"	"	♂ juv.	Maxillarfußtaster. Reich., Ok. I, Obj. 4.
"	70.	"	"	♂.	Linker Maxillarfußtaster. Reich., Ok. 6, Obj. 2.
"	71.	"	"	♂.	2. Fuß. Reich., Ok. 6, Obj. 2.
"	72.	"	"	♂.	1. Fuß. Reich., Ok. 6, Obj. 2.
"	73.	"	"	♂.	Kopulationsorgan von außen. Reich., Ok. 6, Obj. 2.
"	74.	"	"	♂.	Kopulationsorgan von innen. Reich., Ok. 6, Obj. 2.
"	75.	"	"	♂.	Ductus ejaculatorius. Reich., Ok. I, Obj. 4.
"	76.	"	"	♀.	Muskeleindrücke. Reich., Ok. I, Obj. 4.
"	77.	<i>Cypridopsis viduella</i>	SARS,	♀.	Linke Schale. Reich., Ok. 6, Obj. 2.
"	78.	"	"	♀.	Schalen von oben. Reich., Ok. 6, Obj. 2.
"	79.	"	"	♀.	Vorderrand der rechten Schale. Reich., Ok. 6, Obj. 4.
"	80.	"	"	♀.	Muskeleindrücke. Reich., Ok. 6, Obj. 4.
"	81.	"	"	♀.	1. Antenne. Reich., Ok. 6, Obj. 4.
"	82.	"	"	♀.	Mandibulartaster. Reich., Ok. 6, Obj. 4.
"	83.	"	"	♀.	Maxille. Reich., Ok. 6, Obj. 4.
"	84.	"	"	♀.	Ende des 2. Fußes. Reich., Ok. 6, Obj. 7.
"	85.	"	"	♀.	Furcalanhang. Reich., Ok. 6, Obj. 4.
"	86.	"	"	♀.	1. Fuß. Reich., Ok. 6, Obj. 4.
"	87.	"	"	♂.	Ductus ejaculatorius. Reich., Ok. I, Obj. 7.
"	88.	"	"	♂.	Rechter Maxillarfußtaster. Reich., Ok. I, Obj. 7.
"	89.	"	"	♂.	Linker Maxillarfußtaster. Reich., Ok. I, Obj. 7.
"	90.	"	"	♀.	2. Fuß. Reich., Ok. 6, Obj. 4.
"	91.	"	"	♀.	Maxillarfußtaster. Reich., Ok. 6, Obj. 4.
"	92.	"	"	♂.	Kopulationsorgan. Reich., Ok. I, Obj. 7.
"	93.	<i>Candonopsis numaica</i>	DAD.,	♀.	Linke Schale. Reich., Ok. 6, Obj. 2.
"	94.	"	"	♂.	Linke Schale. Reich., Ok. 6, Obj. 2.
"	95.	"	"	♀.	Schalen von oben. Reich., Ok. 6, Obj. 2.
"	96.	"	"	♂.	Schalen von oben. Reich., Ok. 6, Obj. 2.
"	97.	"	"	♂.	2. Antenne. Reich., Ok. 6, Obj. 4.
"	98.	"	"	♂.	Kauteil der Mandibel. Reich., Ok. I, Obj. 7.
"	99.	"	"	♂.	Rechte Maxillarfußtaster. Reich., Ok. 6, Obj. 4.
"	100.	"	"	♂.	Mandibulartaster. Reich., Ok. I, Obj. 7.
"	101.	"	"	♂.	2. Fuß. Reich., Ok. 6, Obj. 4.
"	102.	"	"	♂.	Maxille. Reich., Ok. I, Obj. 7.
"	103.	"	"	♀.	Maxillarfußtaster. Reich., Ok. I, Obj. 7.
"	104.	"	"	♀.	Furcalanhang. Reich., Ok. 6, Obj. 4.
"	105.	"	"	♂.	Furcalanhang. Reich., Ok. 6, Obj. 4.
"	106.	"	"	♂.	1. Fuß. Reich., Ok. 6, Obj. 4.
"	107.	"	"	♂.	Ductus ejaculatorius. Reich., Ok., I, Obj. 4.
"	108.	"	"	♂.	Kopulationsorgan. Reich., Ok. 6 Obj. 4.
"	109.	"	"	♂.	Linker Maxillarfußtaster. Reich., Ok. 6, Obj. 4.



Tafel VII.

Tafel VII.

- Fig. 1. *Trididemnum cerebriforme* n. sp. Kolonie. Verkleinert.
„ 2. *Holozoa domuncula* n. sp. Kolonie. Nat. Gr.
-



Tafel VIII.

Tafel VIII.

- Fig. 1. *Amaroucium obesum* (SLUIT.). Kolonie. Etwas verkleinert.
„ 2. *Holozoa domuncula* n. sp. Einzeltier.
„ 3. *Aplidium schultzei* n. sp. Einzeltier.
„ 4. *Trididemnum cerebriforme* n. sp. Einzeltier.
„ 5. „ „ „ „ Kalkkörper.
-

