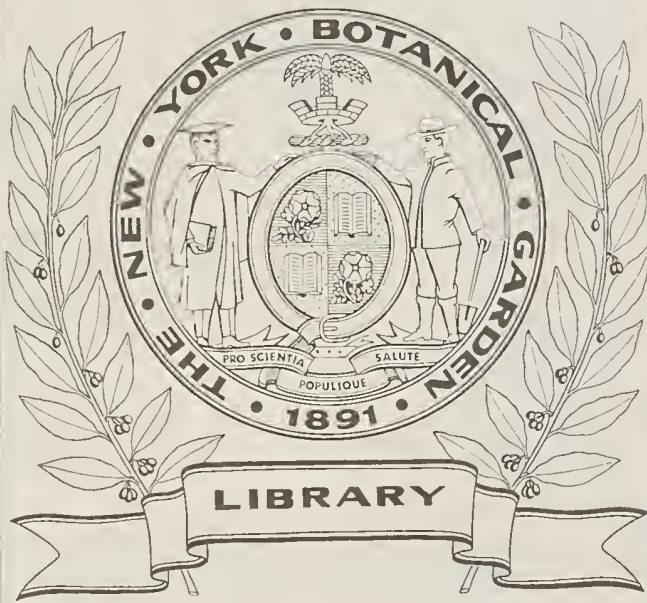
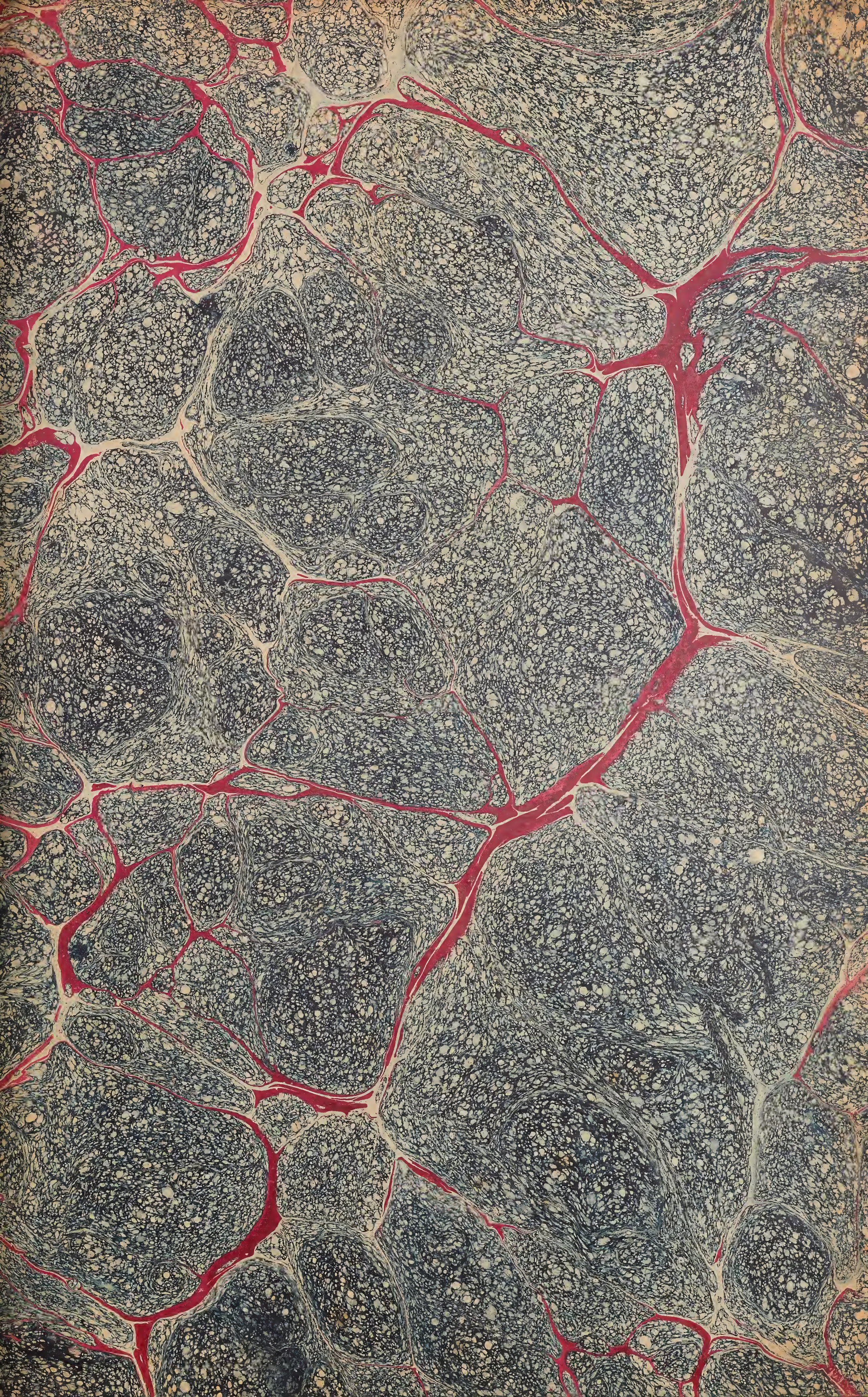


fQK98
.B795
v.1





in

in

NEW YORK
BOTANICAL GARDEN.

LE GRAND JARDIN
DE L'UNIVERS,

ou se trouvent Coloriées,
les Plantes les plus Belles,
les plus curieuses et les plus rares
des quatre parties de la Terre,
formant la continuation
de l'herbier de la Chine, de la Collection
des Fleurs de la Chine et de l'Europe, des deux
merveilleux dans le règne végétal et du jardin D'Éden.

Par M^r.

Pierre-Joseph Buchoz

Medecin Botaniste et honoraire de Monsieur,
et membre de plusieurs academies.

A PARIS.

Chez l'Auteur, Rue de la Harpe la 1^{re} porte cochere au dessus
du Collège d'Harcourt.

1785.

LIBRARY
NEW YORK
BOTANICAL
GARDEN

10K98
B795
v.1

THE HISTORY OF THE
CITY OF BOSTON

FROM THE FIRST SETTLEMENT
IN 1630 TO THE PRESENT
TIME. BY SAMUEL JOHNSON
OF BOSTON. IN TWO VOLUMES.
VOL. I. FROM 1630 TO 1700.
NEW-YORK: PRINTED AND
SOLD BY J. B. ALLEN, 1850.

NEW-YORK:

PRINTED BY J. B. ALLEN,

1850.

NEW-YORK:

1850.

NEW-YORK: PRINTED BY J. B. ALLEN,
1850.



Stewartia trianaensis.

Lin. la Stewart de Trianon.





Solanum Mammosum. Juin. la Pomme à Teton sur nouveau dessein.





Barringtonia Speciosa. Mill. la Borrington magnifique.

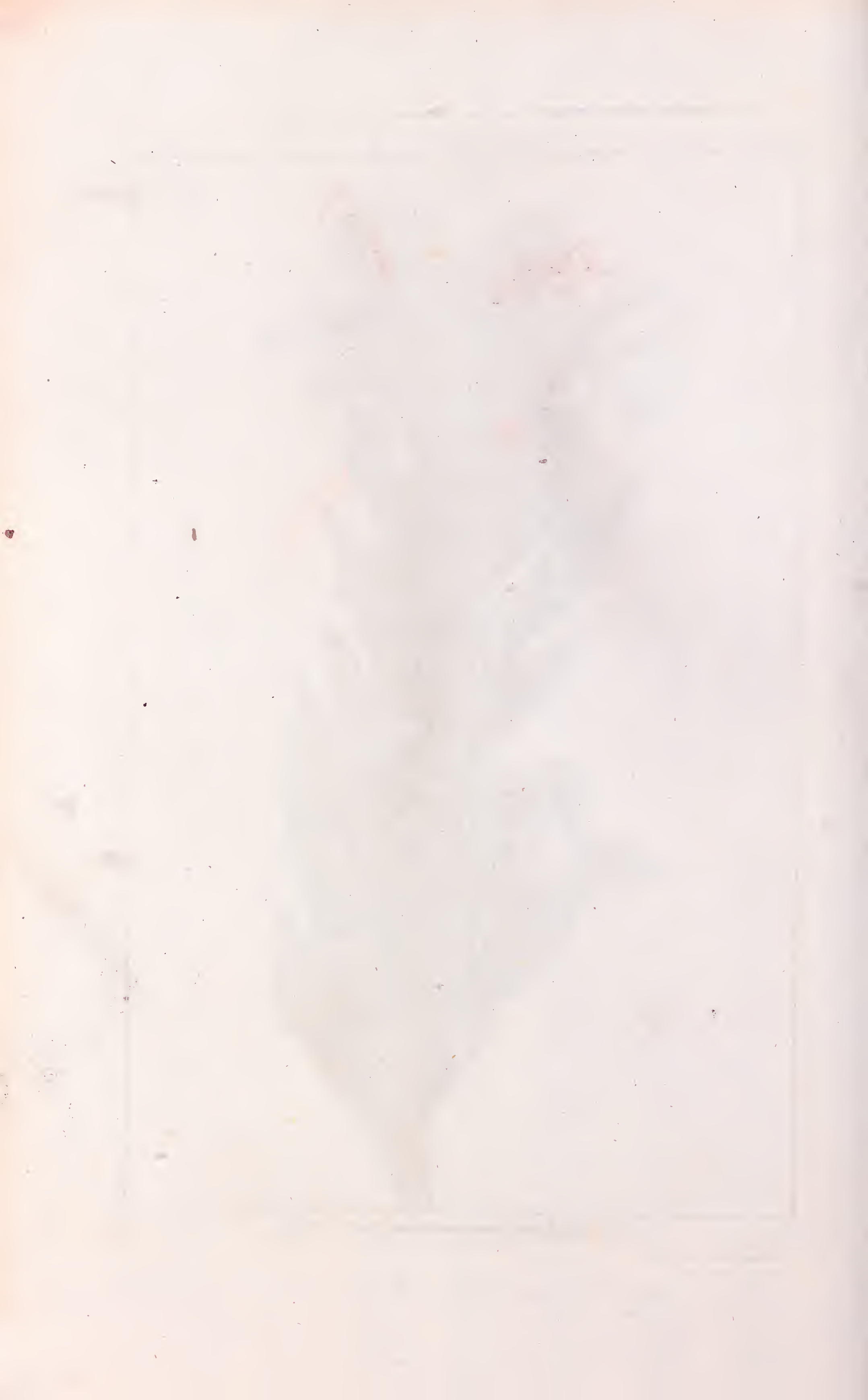




Limodorum Tuberosum. Linn. le Limodoron a racine Tubereuse.



Gnaphalium eximium, Linn. la Belle immortelle.





Barleria Coccinea *Jinn. le Toucouchi.*

Barleria procumbens, Aubl.

Barleria procumbens, Aubl.



Heliconia Bihai. Le Musa Bihai.





Dolichos Pruriens. Linn. Pois à gratter.



Détails de la Barrington. Magnifique.



Dolichos Minimus. Linn. petit Haricot velu.



CLEMATIS BALEARICA. *Nobis.*



Brucea antidysenterica . *la Brucee Antidysenterique.*



HUDSONIA ERICOIDES. *Linnaeus*.



Sophora tetraptera, le. *Sophora de la Nouvelle Zelande*.



CAPPARIS CYNOPHALLOPHORA. *Linu.*





Fothergilla laurifolia. la Fothergil a larges feuilles.



RONNOWIA DOMINGENSIS. *Nobis.*



Eryngium alpinum, Linn. le panicaud des Alpes.



PROTEA SCEPTRUM GUSTAVIANUM. *Sparm.*



Fig. 1. FOTHERGILLA GARDENII. Linn. Fig. 2. LIEUTAUTIA MIRABILIS. Nolia?



ERICA SPARMANNI *Act. Acad. Reg. Stockholm 1778.*





NICOTIANA RUSTICA. *Linn.*



ORNITHOGALLUM ALBUM BALEARICUM. *Nobis.*



POA ABYSSINICA *h.R.P.*



OCYMUM THYRSIFLORUM. *Linn.*



VILLARIA SUBACCAULIS. *Guettard, et Nobis.*



BUNIAS COCHLEARIODES. *Murray.*





Fig. 1. WACHENDORFIA THYRSIFLORA.
Fig. 2. WACHENDORFIA PANICULATA. Joa. Burman.



DETAILS BOTANIKUES DU THÉ.



QUASSIA AMARA. *Linn.*



COCCOS NUCIFERA, *Linn.*



SOPHORA LUDOVICICA XVI. *Nobis*.



Fig. 1.

Fig. 2.

Fig. 1. GARDENIA MICRANTHUS. Thunberg. Fig. 2. GARDENIA RADICANS. Thunberg.

PL. XXXVII.



PROTEA CAUDATA. THUNBERG.





ILLICIAM FLORIDANUM, *Jinn.*



APEIBA TIBOURBOU. Aublet.

Pl. XXXVIII.



PROTEA CORDATA. THUNBERG.





PROTEA LANATA THUNBERG.





THEA BOHEA. *Linn.*





Fig. 1.

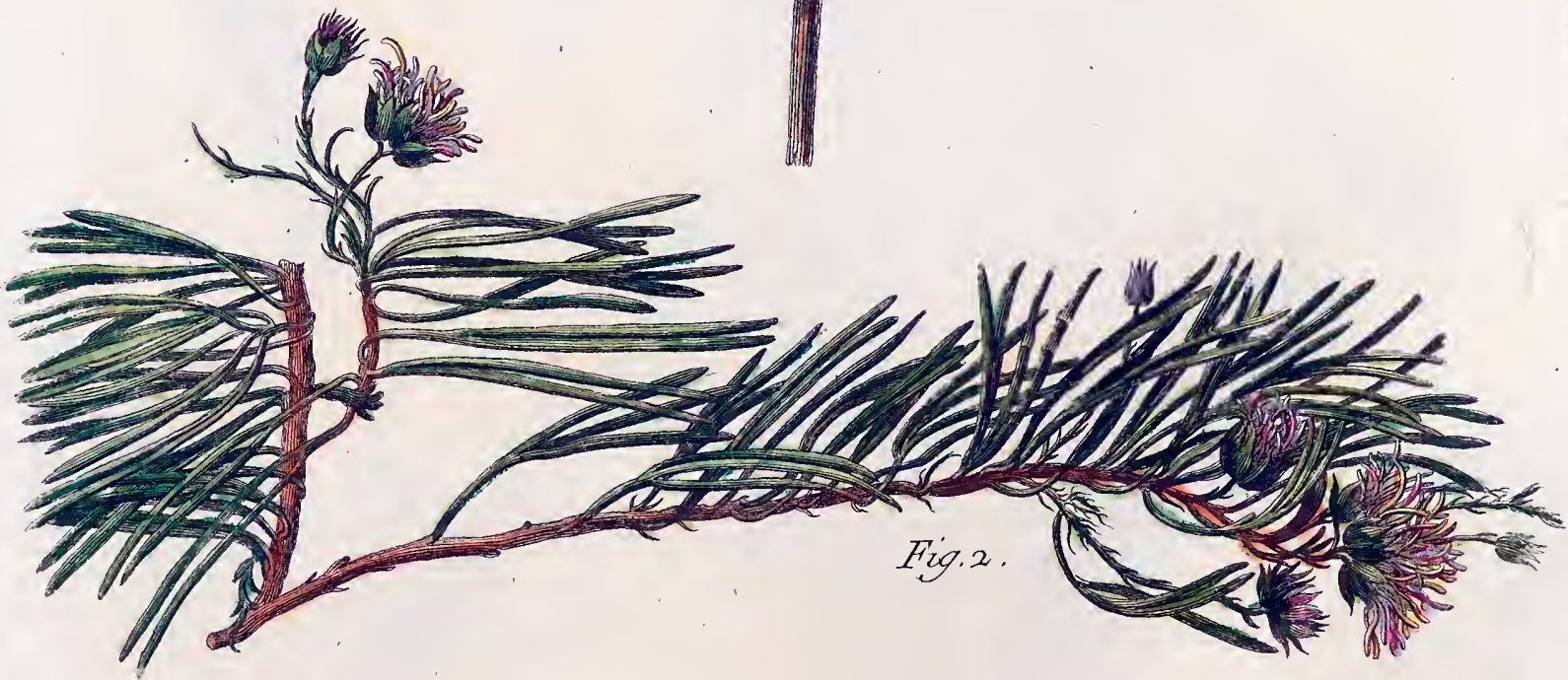


Fig. 2.

Fig. 1. PROTEA FLORIDA. THUNBERG. Fig. 2. PROTEA DECUMBENS. THUNBERG.



MIMOSA LINLIBRIZIN. *h.R.P.*

an mimosa arborea, Linn. ?





Strychnos nux vomica. Linn. la noix vomique

P. XLIV.



PROTEA INCURVA. THUNBERG.



Fig. 1.

Fig. 2.

Fig. 1. LAVENDULA PINNATA. Linn. Fig. 2. LAVENDULA CARNOSA. Linn.

PL. XLVI.



SOLANUM VARGINOSTONICUM, *Nobis.*



PLUMIERA RUBRA, *Lam.*



Fig. 1. GARDENIA SCANDENS. Thunberg. Fig. 2. GARDENIA SPINOSA. Thunberg.
Fig. 3. GARDENIA GUMMIFERA. Thunberg. Fig. 4. FRUCTUS GARDENIÆ THUNBERGIÆ.

PL. XXXIII.



PROTEA LINEARIS. THUNBERG.

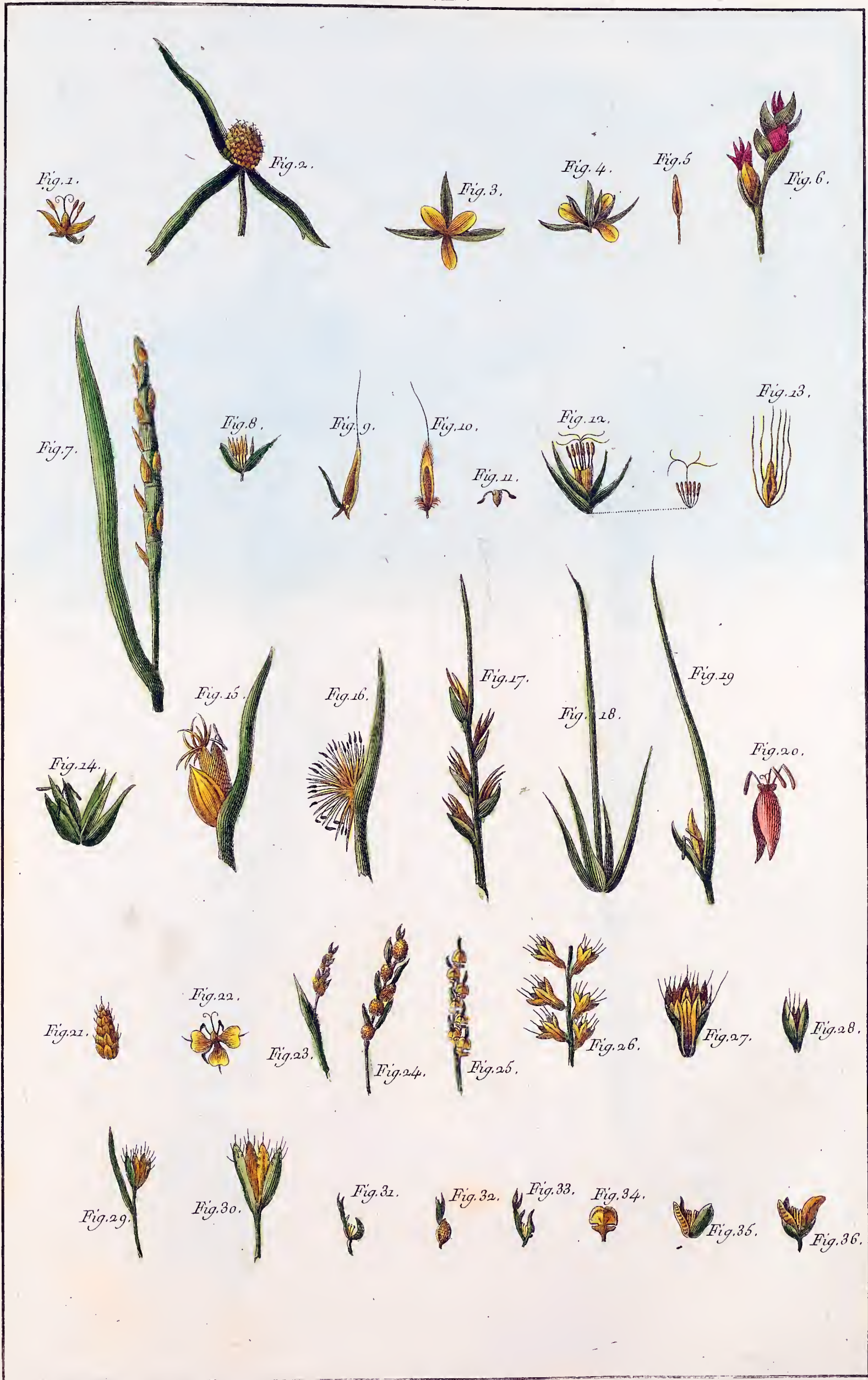


Fig. 1 et 2. Kojlinga. Fig. 3. 4. 5 et 6. Rostio. Fig. 7. Rottböllia. Fig. 8. 9. 10 et 11. Zizania. Fig. 12 et 13. Gahnia. Fig. 14. 17. 18. 19 et 20. Gramen Spuifex. Fig. 15 et 16. Chrysithrix. Fig. 21 et 22. Ficirena. Fig. 23. 24. 25. 31. 32. 33 et 34. Manisuris. Fig. 26. 27 et 28. Pommereulla. Fig. 29 et 30. Anthisteria. Fig. 35 et 36. Erhartia.





Fig. 1.



Fig. 2.



Passiflora Pyriformis. Linn. grenadille en forme de poire.



ROBINIA SINENSIS, *Nobis.*



Fig. 2.



Fig. 1.



Pl. LV.



STEWARTIA MALACODENDRON. *Linu.*



Fig. 1.



Fig. 2.

Fig. 1. PROTEA CORYMBOSA. THUNBERG. *Fig. 2.* PROTEA AULACEA. THUNBERG.



Norantea Guianensis, aubl. *Coro-antegri* des galibis Indiens de Cayenne.



Achras Sapota, Linn, Sapote, excellent fruit d'amerique.



Manago Guianensis, Aubl. Bois gallette de Cayenne.



Erythrina Corallodendron. Linn. le Bois Immortel. ou l'arbre de Corail.



PROTEA PARVIFLORA. THUNBERG.



Breteuillia trianensis. Nobis. La. Breteuil de Trianon.



Antholyza Cunonia. Linn. *Lantholyze de Cunon*.



Antholyza Aethiopica. Linn. *Flantholyze d'Ethiopie*.





Phormium Tenax. Forster. Le Chanvre de la Nouvelle Zelande.



Pedicularis Labradorica Nobis. *La pediculaire de Labrador.*



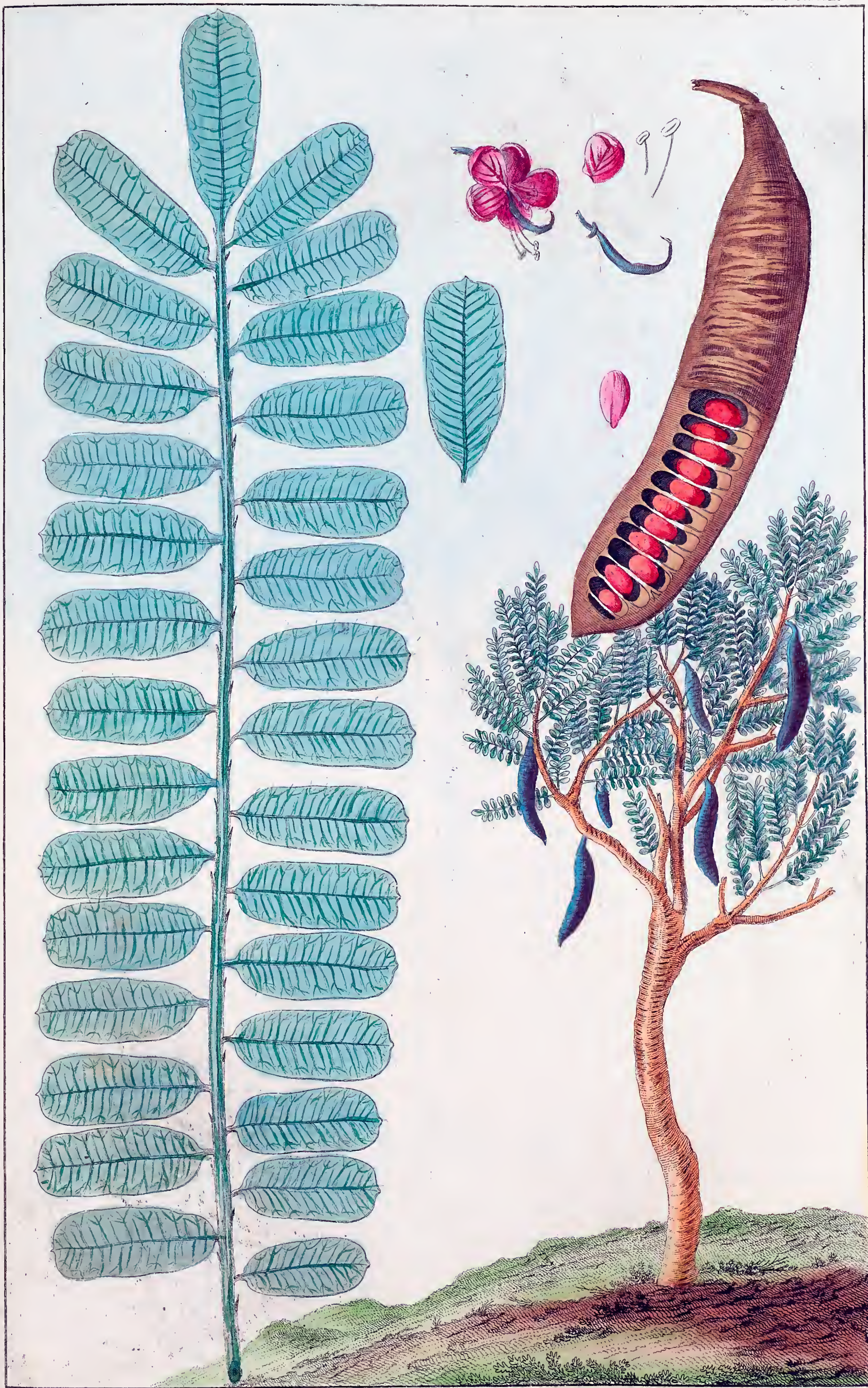
Galega Sinapou. *Nobis Le Sinapou* ?.

cinerea

Galega cinerea.



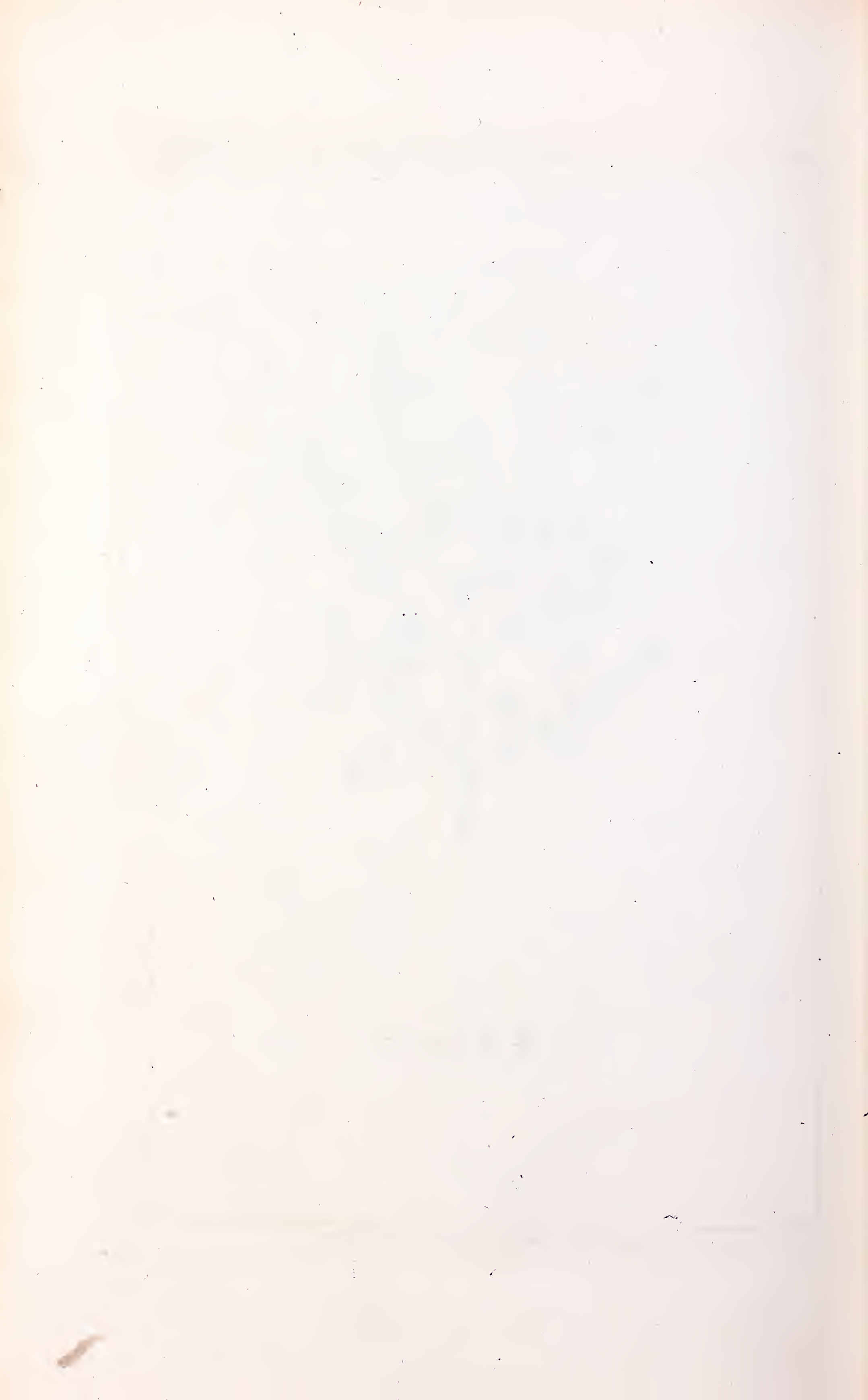
Banisteria fulgens. Linn. *La Banister eclatante*.



Cassia Brasiliensis. lam. La Casse du Bresil.



Zygophyllum album. Linn. Le Zygophylle blanc.





Hugonia villosa. Nobis. La Hugon velue.



Toxicaria arbor. Rumph. Ilo.



Lecythis Grandiflora Aublet. Canari makaque ou marmite de Singe.



An Anona Asiatica? Linn. *L'Alte, ou Pomme Cannelle*.)





An Mimosa Jnga. Linn. Jnga ou Pois doux. Fruit bon a manger.

an Cassia Jnga

an pois Cassia Jnga





Monarda fistulosa. Linn. *La Monard rouge.*



Guettarda Coccinea Aublet. La Guettard a fleurs rouges de Cayenne, sa baie est bonne a manger.



Prunus Mahaleb. Linn. Le Bois de S^{te} Lucie.



Hevea Guianensis Aubl. Le Caout chouc.



Mimosa Catechu. Linn. Racacia a Cacho.



Fagraea Ceylanica. Thunb. Le Fugré de Ceylan.



Houttuynia Cordata. Thun. Le Houttuyn a feuilles en forme de cœur.



Cimicifuga foetida. Linn. La Chasse punaise puante.



Gustavia augusta. Linn. *La Gustave auguste*.





Aphyteja Hydnora. Linn. Ehydnoe d'Affrique.



Fig. 1.



Fig. 2.



Fig. 3.

Fig. 1.^o *Hypericum mexicanum*, Linn. Le Millepertuis du Mexique. Fig. 2. *Hypericum Aegyptiacum*, Linn. Le Millepertuis d'Egypte. Fig. 3. *Hypericum Gumeense*, Linn. Le Millepertuis de Guinée.



Differentes especes de Mousses. Voy. l'explication des Planches.



Differentes especes de Bruyere. Voy. l'explication des Planches.



玉桂樹

Jaurus Cinnamomum. Linn. Le Canellier.





扁桃子

Amygdalus Compressa. Nobis. Le Pecher a fruit plat.



柏子

Thuya Orientalis. Linn. Le Thuya de la Chine. Le Pinne-pā des Chinois.



海棠花

Lenoiria sinensis nobis la lenoir de la Chine

Hoc - s'ou - fa. Soli Arbuste des Chinois.

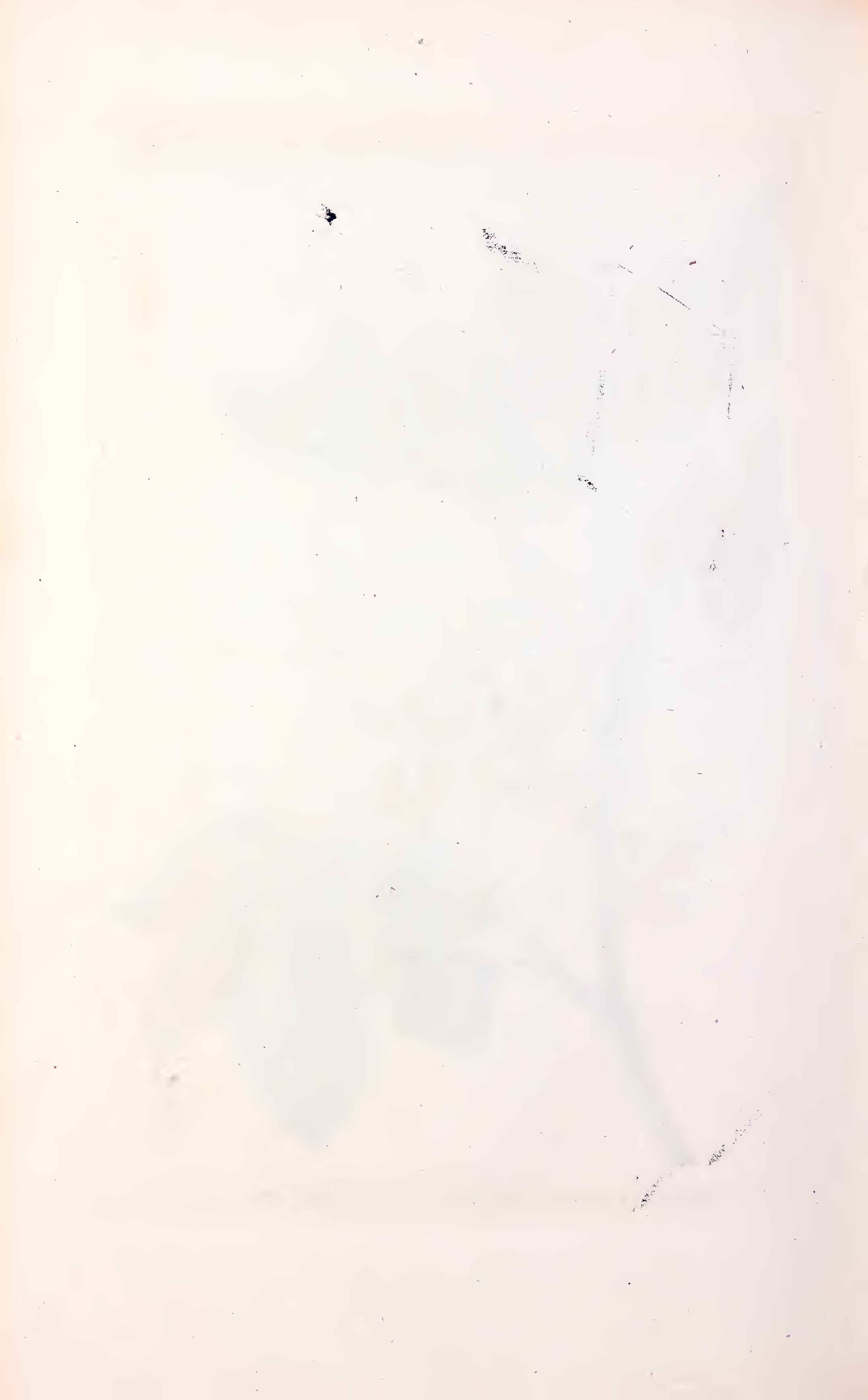


THE UNIVERSITY OF CHICAGO PRESS



梧桐子

Sterculia platani-folia. Linn. *suppl.* Le ton - chu des Chinois. l'arbre des Pagodes.





青梅子

Prunes-Moui, des Chinois; Espece d'Abricotier.



Sedum acre. Linn. *Lillexbra*





披麻

Ricinus Communis, Linn. Subruber. *Nobis*. Le Ricin de la Chine, le Pima des Chinois.
On se sert des Feuilles de cette Plante dans la Médecine Chinoise.





黄皮子

Vidua Sinensis. nobis. La vidault de la chine
Le Wong Piet des Chinois, ou Peau Jaune.

Cookia punctata. Sonn.
Wampi.

isla Philippina



圓眼菓

Mironilia lutea. nobis. la miromenil de la chine a fruit jaunatre

Longannes. l'espece de Lit-chi.



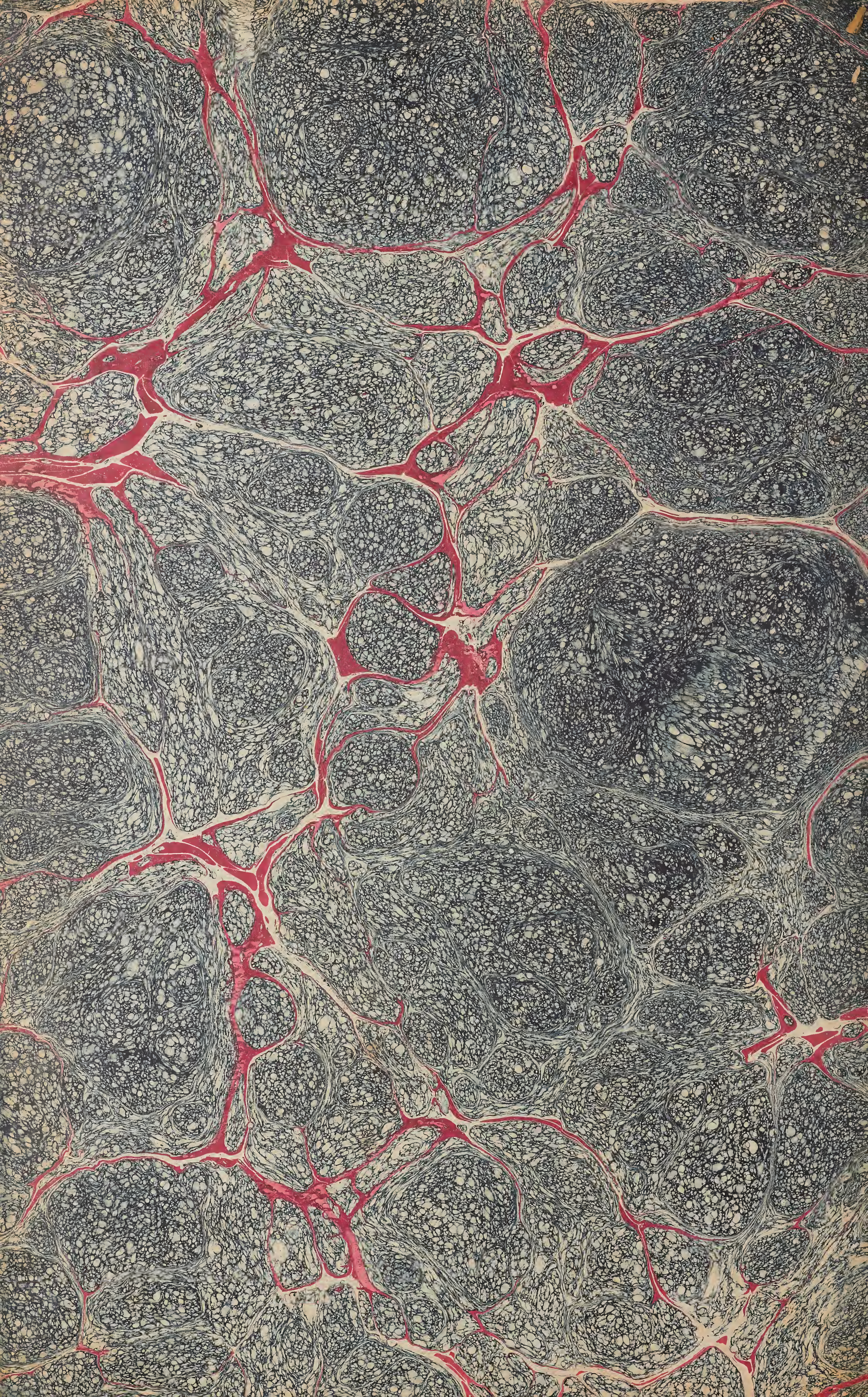



荔枝菓

Mirouliia Rubra nobis. la miromenil de la Chine a fruitrouge

Le vray Lit-chi des Chinois.





New York Botanical Garden Library
QK98 .B795 f.v.1 gen
Buc'hoz, Pierre Jos/Le grand jardin de l

3 5185 00093 9007



