





*Bibliothèque
de Reims.*





Plans
de
Jardins dans le Gout anglais
&
Instructions

dans l'Art
de distribuer & planter de petits Terrains

par
Jean Louis Mansa,
Jardinier du Roi au Château de Fredericsbourg;
gravé par G. V. Angel.

à Copenhague.
Chés Frideric Brummer,

1800

Received of the Treasurer of the
University of Cambridge

the sum of

£

Five hundred

and

no pence

only

for

the purchase of

books

Grasmark
Wiesenland
Prairie



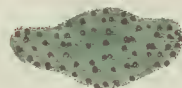
Træer
Bäume
Arbres



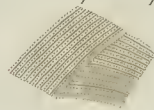
Krüt
Gebüsch
Arbustes



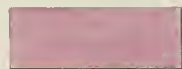
Blomsterbede
Blumenbeet
Planche de fleurs



Frøehede, Træeskole eller Ager
Pflanzbeet Baumschule oder Feld
Seminaire des plantes, Pépinière au Champ



Landhause



Landhäuser



Maisons de campagne



N^o 1.
Bank med Bæg over
Bedeekte Sætz
Banco couverts



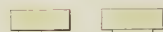
N^o 2.
Rauge Banke
Carten Sætz
Banco



N^o 3.
Urner
Urnen
Urnes



N^o 4.
Lythhæus
Gartenhæus
Cabinets



N^o 5.
Stætt
Sæulen
Colonnes



N^o 6.
Tempel
Tempels
Temple



N^o 7.
Erenitæge
Erenitæge
Erenitæge



N^o 8.
Statier
Statien
Statues



N^o 9.
Liggende Figurer
Liggende Figurer
Figures couchantes



N^o 10.
Ruiner
Ruinen
Ruines



N^o 11.
Badhæus
Badhæus
Baignoir



N^o 12.
Drænhæus
Drænhæus
Serre



N^o 13.
Lythhæus
Lythhæus
Maison de chasse



N^o 14.
Fuglfænger Plads
Fogelheerd
Aire a prendre des oiseaux



N^o 15.
Bassin
Bassin
Bassin



N^o 16.
Broec
Brücken
Ponte



N^o 17.
Drænde
Arinnon
Puits



N^o 18.
Fiskerhæus
Fiskerhæus
Cabinet pour pecher



N^o 19.
Boudhæus
Bauerhæus
Maison campagnard



N^o 20.
Fæanerie
Fæanerie
Fæanerie



N^o 21.
Fuglhæus
Fogelhæus
Voliere



N^o 22.
Færg
Fæhre
Bachot

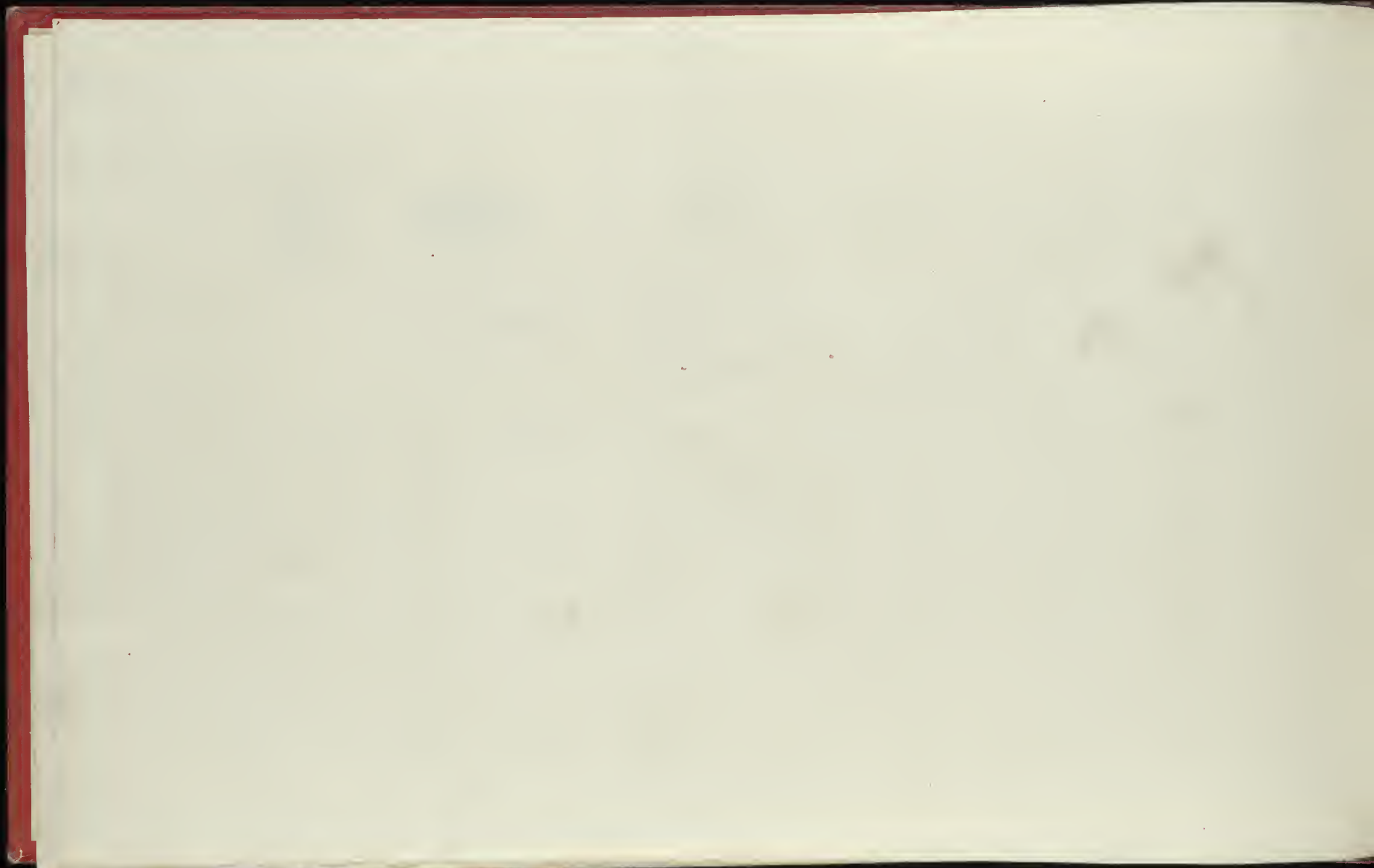


N^o 23.
Rotunde
Rotunde
Rotunde

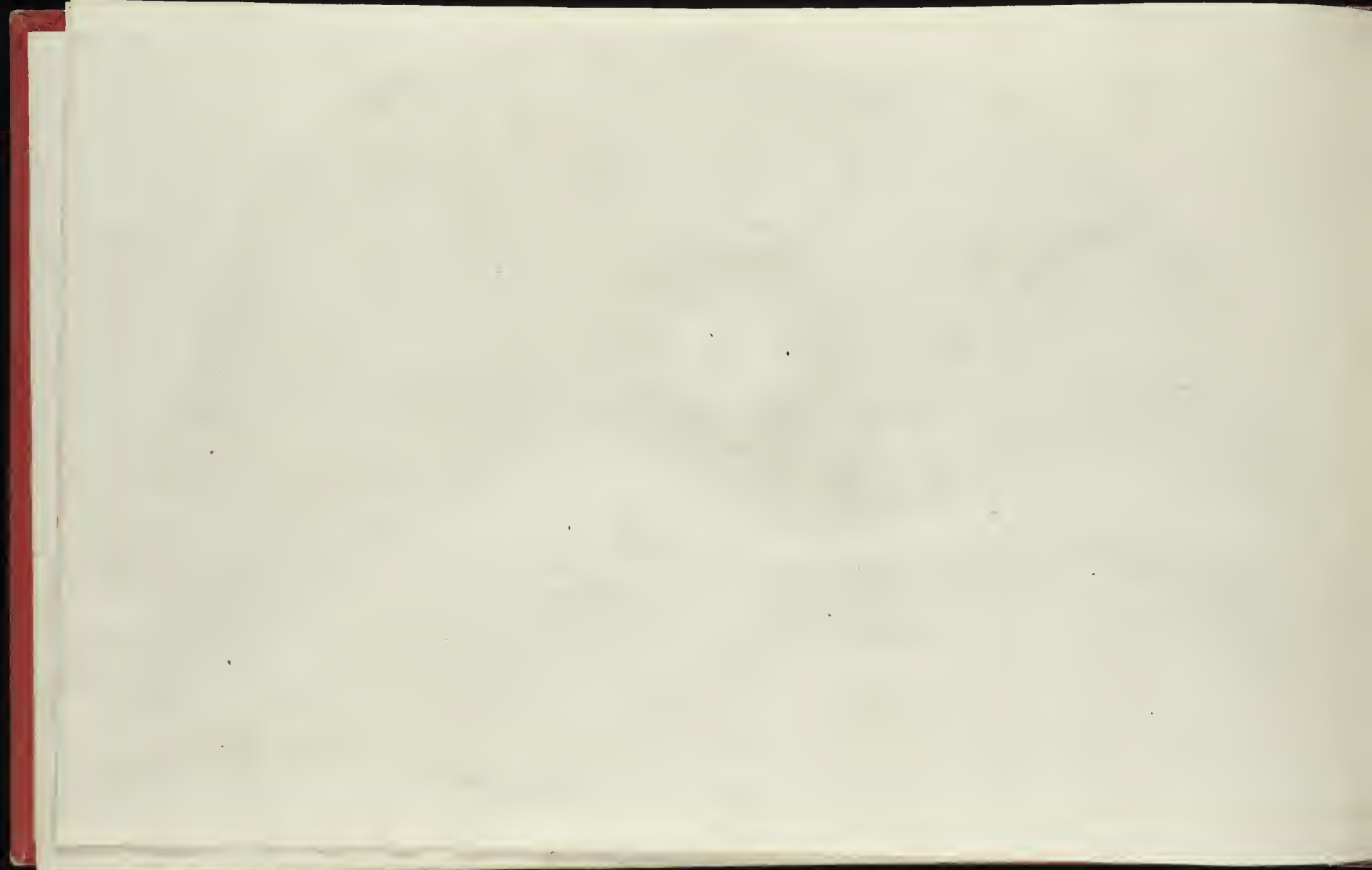


N^o 24.
Orangerie
Orangerie
Orangerie

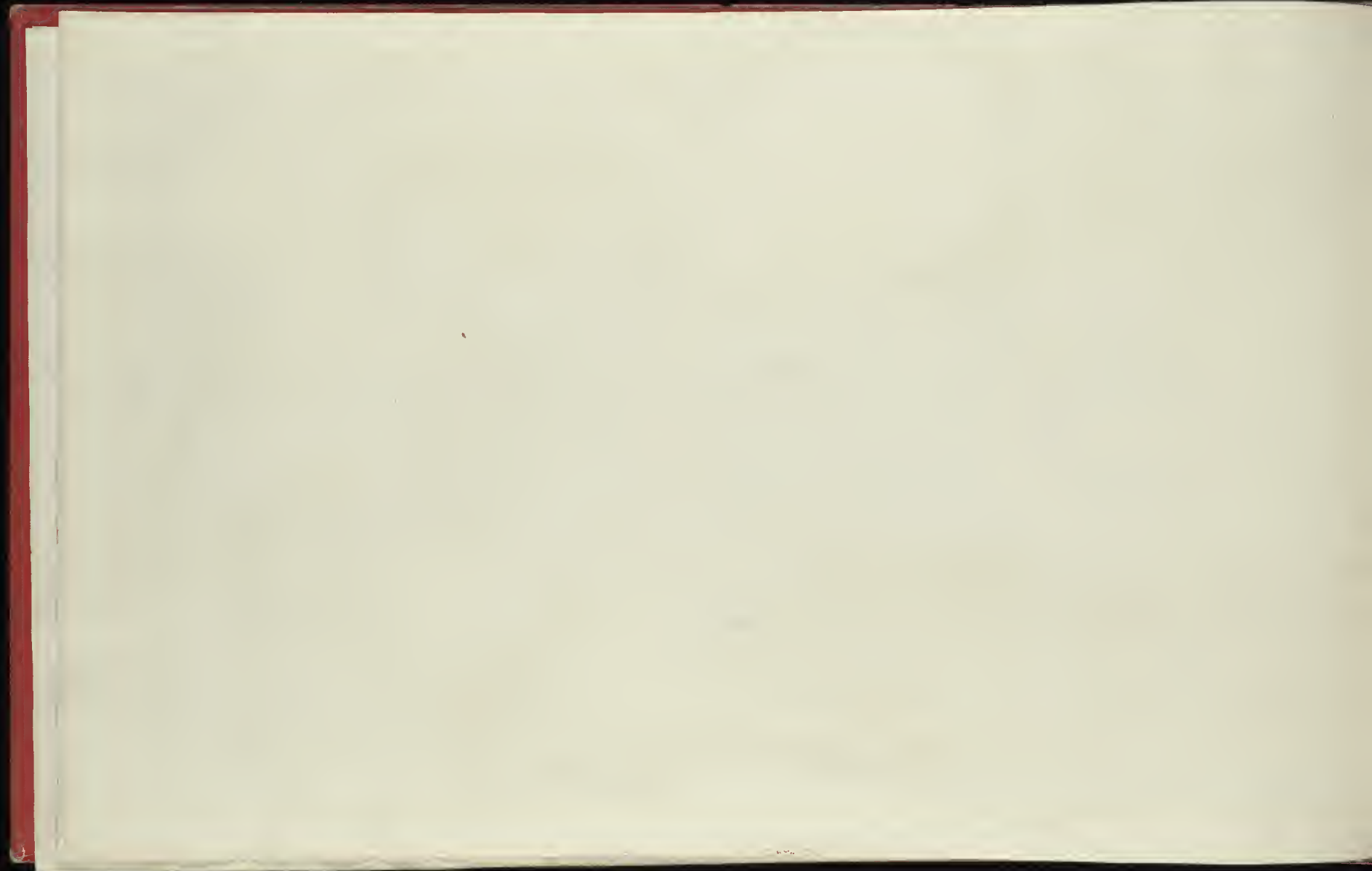




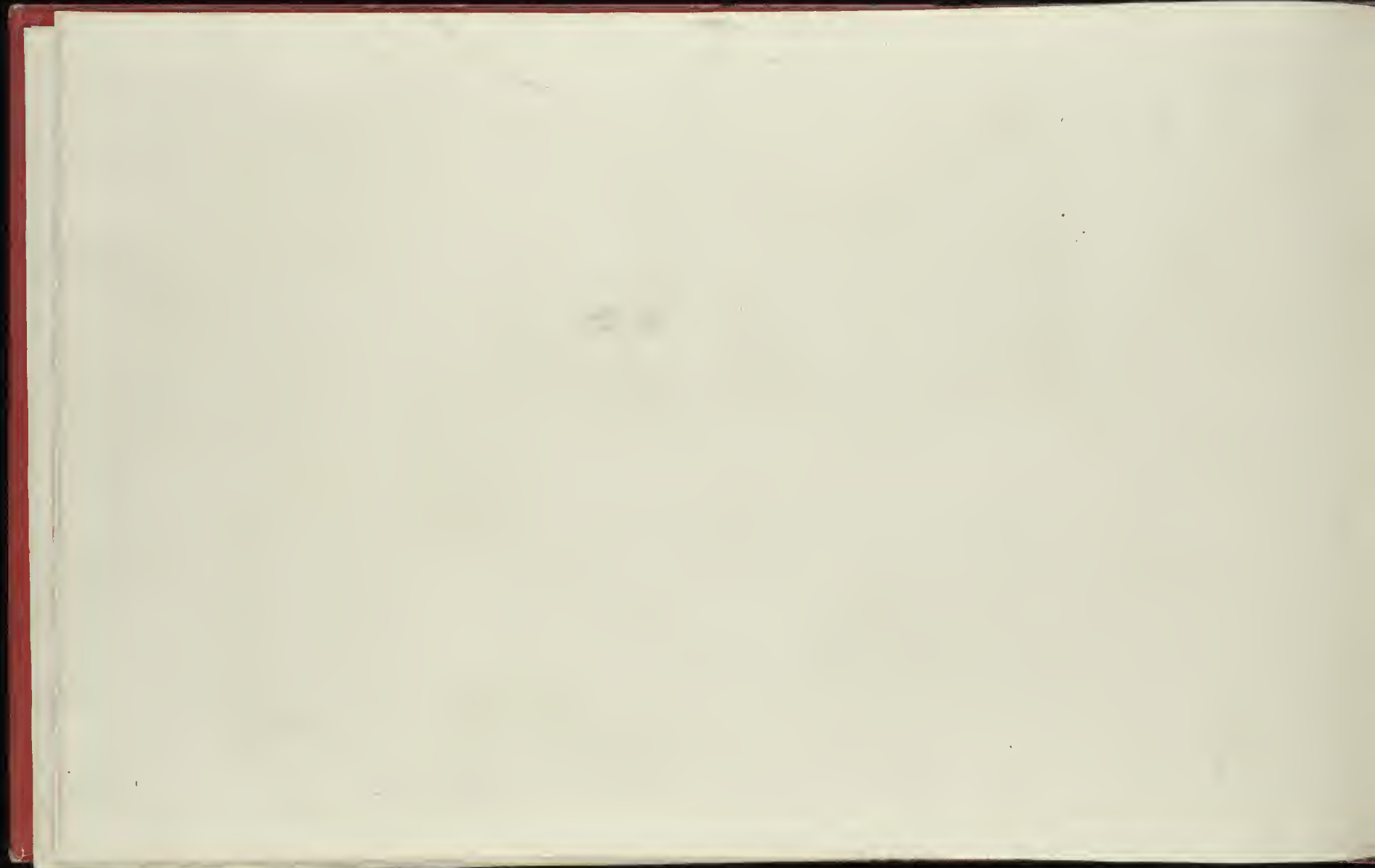




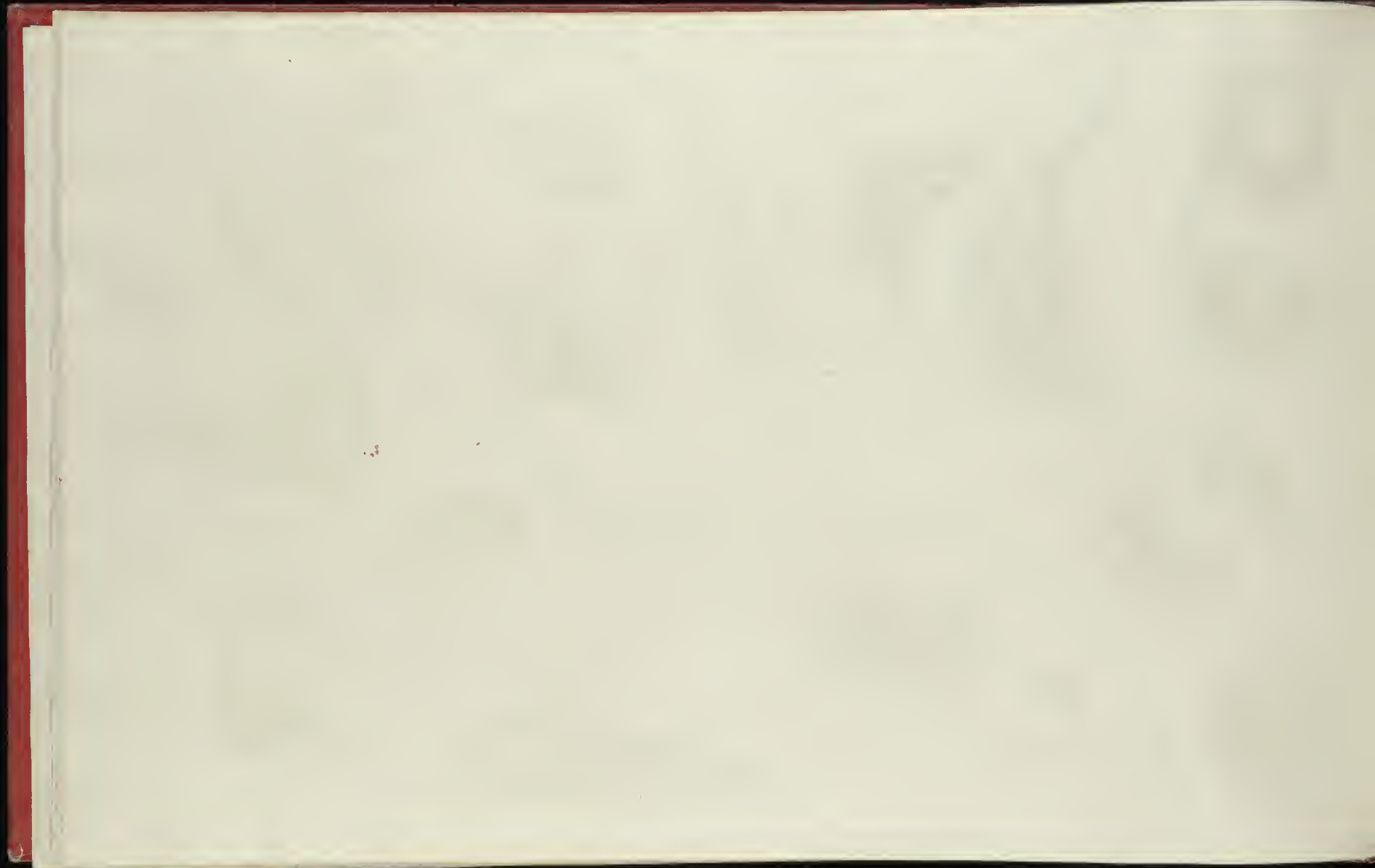




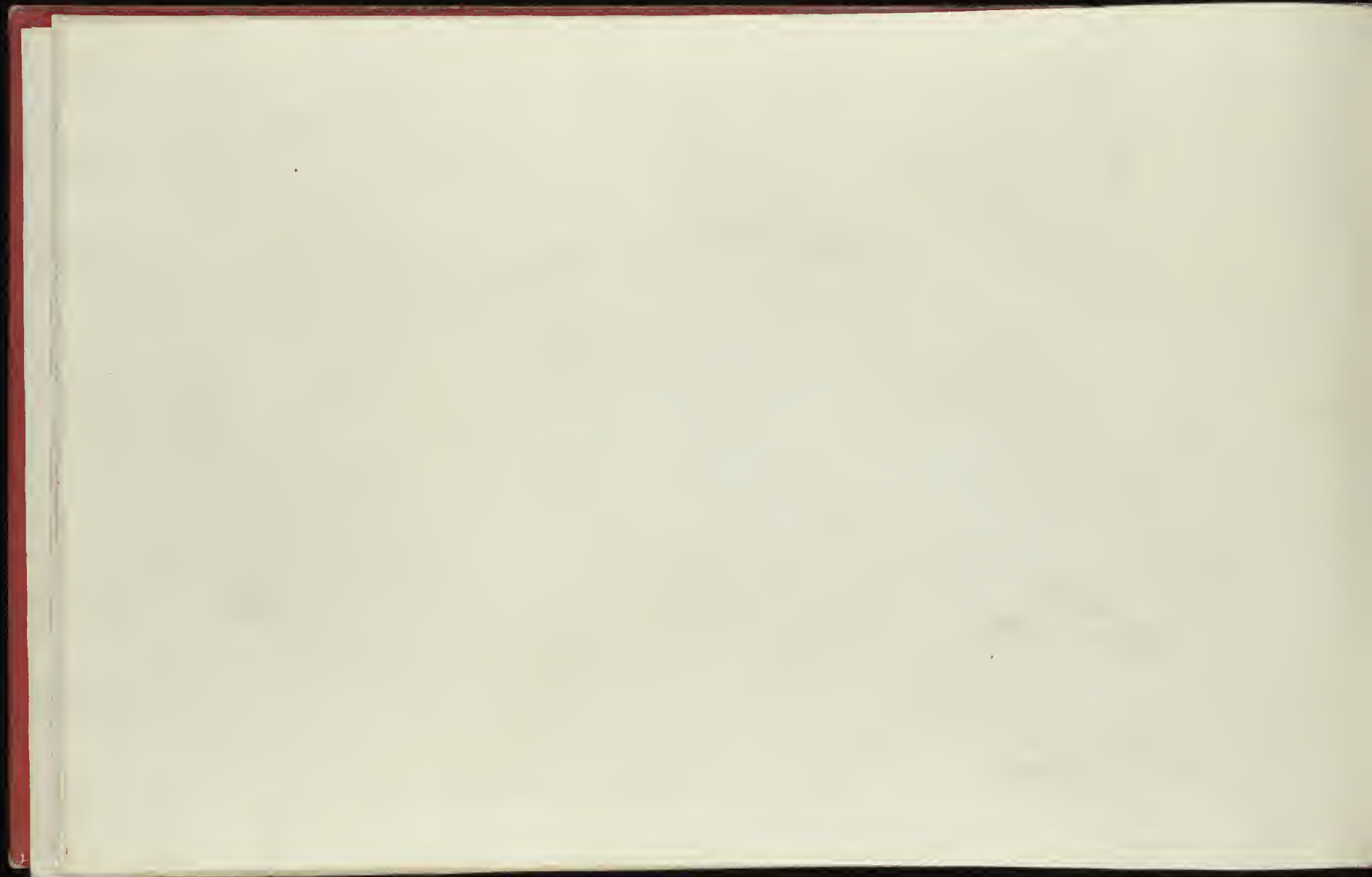




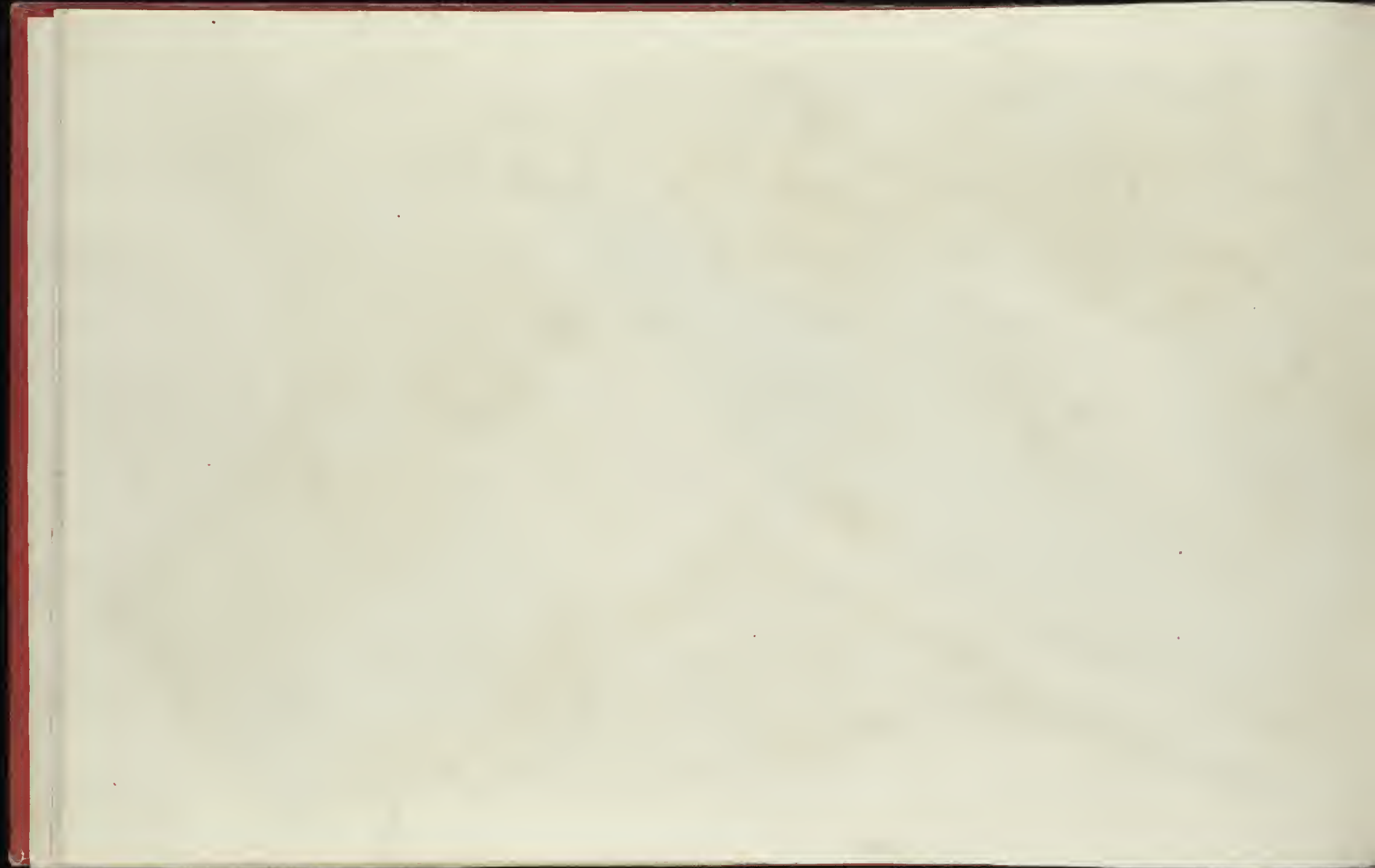


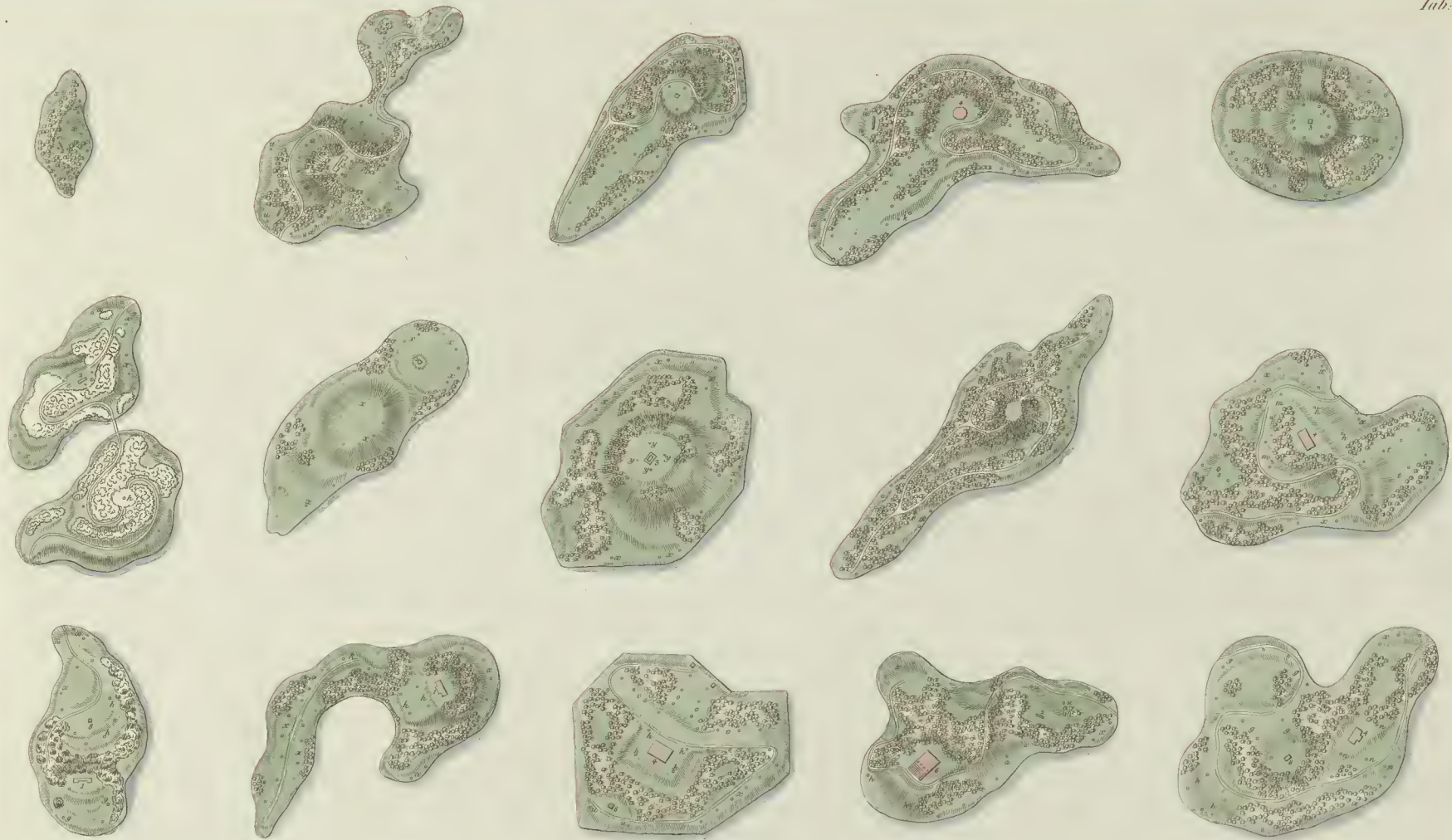


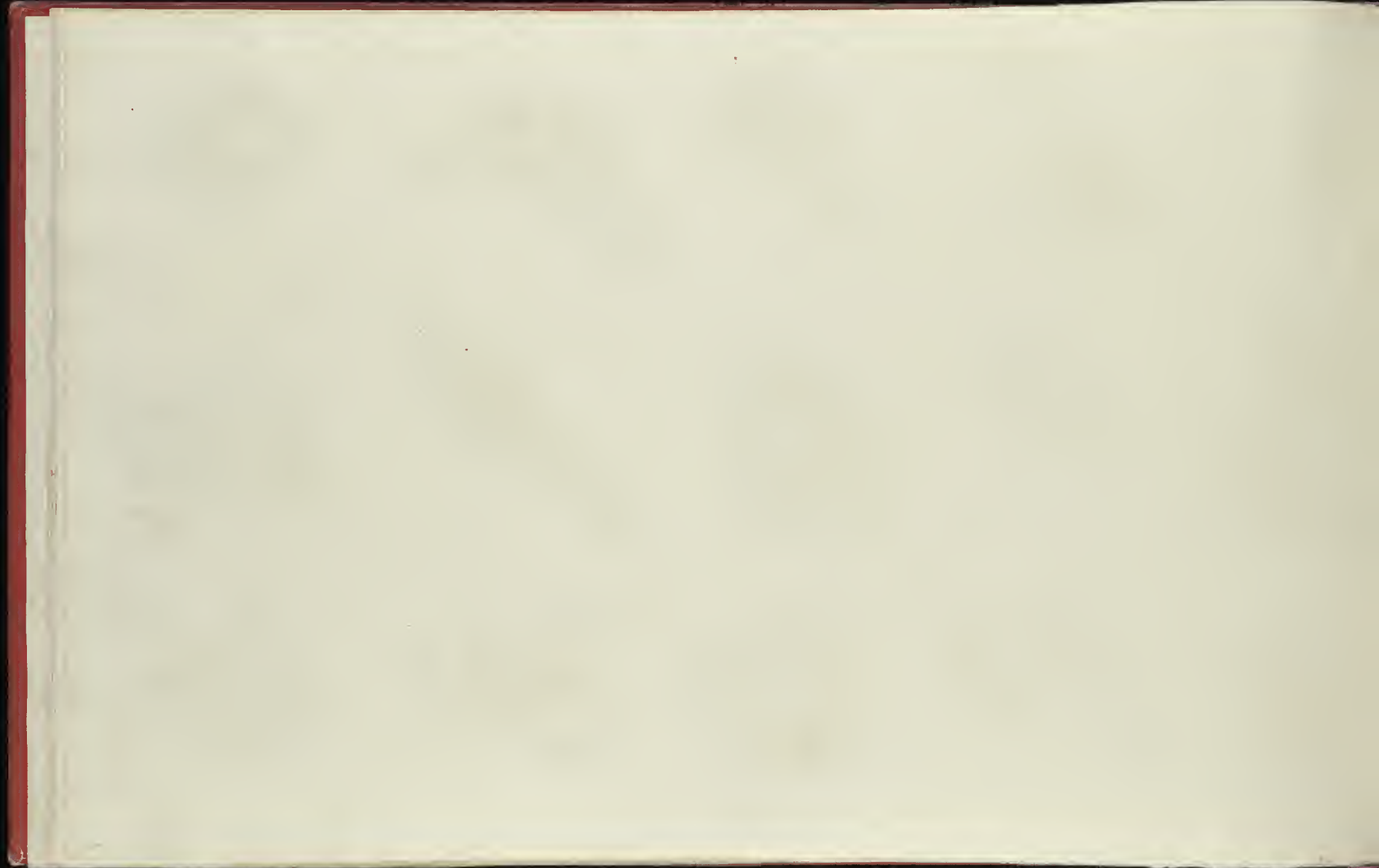




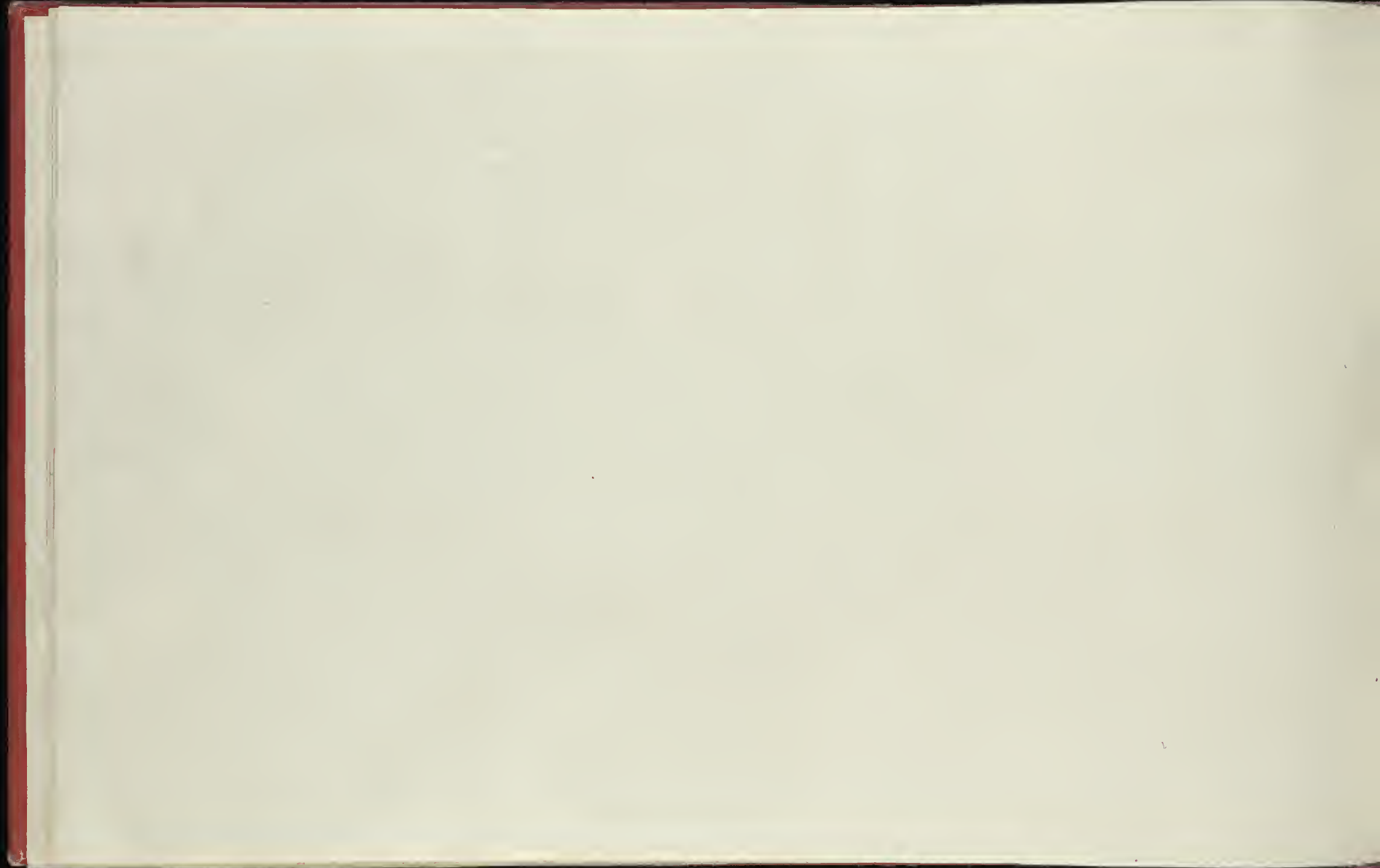




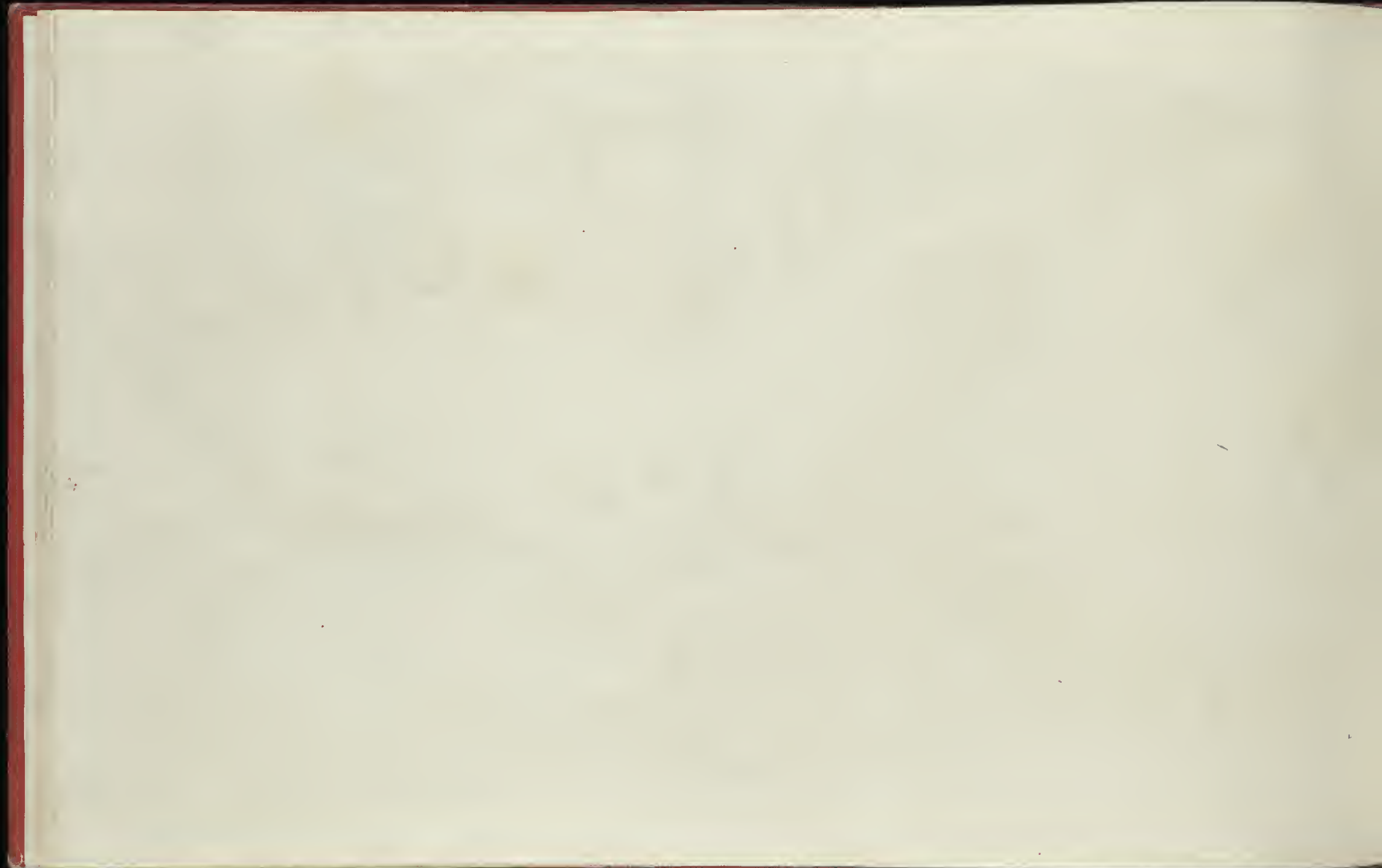




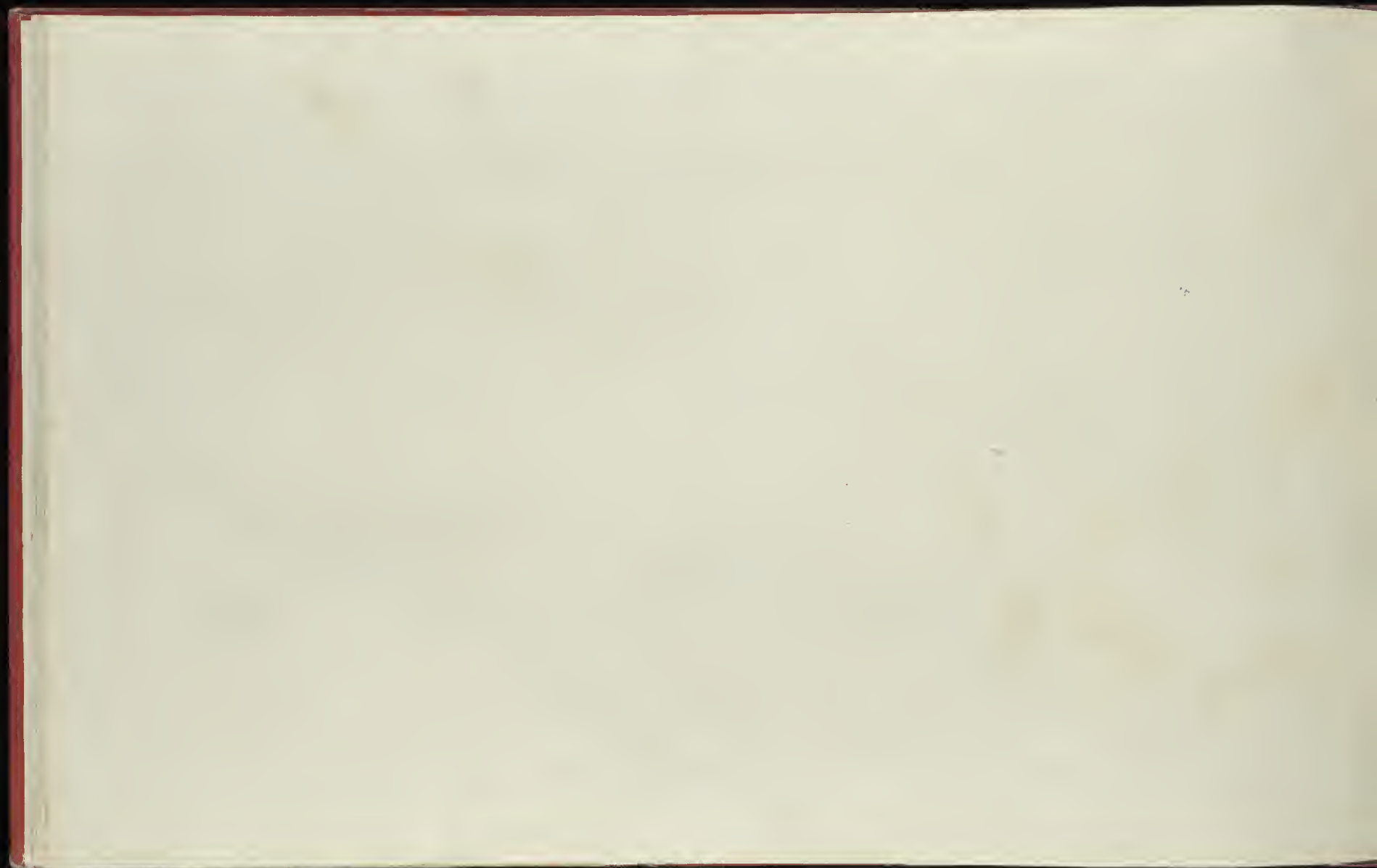




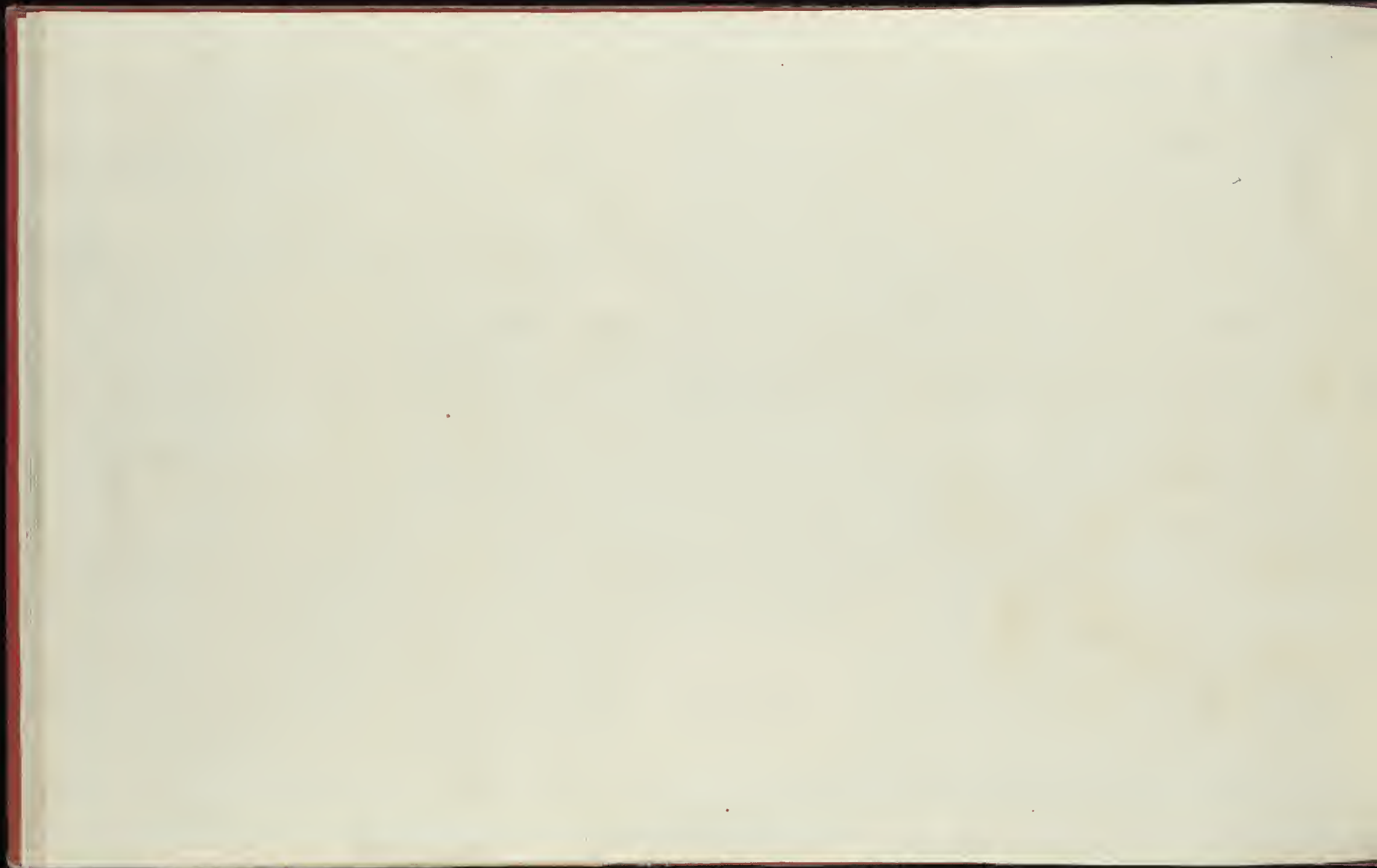












Plans
de
Jardins dans le Gout anglais
&c
Instructions

dans l'Art
de distribuer & planter de petits Terrains

par
Jean Louis Mansa,
Jardinier du Roi au Chateau de Fredericsbourg;

gravé par G. V. Ingels.
Cahier II

à Copenhague.
Chez Frideric Brammer.



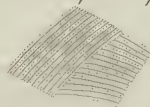
Grasmark
Wäsenland
Prairie

Træer
Bäume
Arbres

Krat
Gebüsch
Arbustes

Blomsterbede
Blumenbret
Planche de fleurs

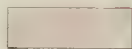
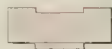
Fræelvede, Træskole eller Ager
Pflanzenbeete Baumchule oder Feld
Seminaire des plantes, Pépinière au Champ



Landhuuse

Landhäuser

Maisons de campagne



N^o 1.

Banke med Teg over
bedekte Sitze
Bancs couverts



N^o 2.

Hauge Benke
Carlen Sitze
Bancs



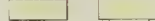
N^o 5.

Urner
Urnen
Urnes



N^o 7.

Lysthuuse
Carlenhäuser
Cabarets



N^o 5.

Støtter
Søulen
Colonnes



N^o 6.

Tempel
Tempeln
Temples



N^o 7.

Eremitage
Eremitage
Eremitage



N^o 8.

Statier
Statien
Statues



N^o 9.

Liggende Figurer
Liggende Figuren
Figures couchantes



N^o 10.

Ruiner
Ruinen
Ruines



N^o 11.

Badhuuse
Badhuuse
Baignoirs



N^o 12.

Drevhuuse
Drevhuuse
Serres



N^o 13.

Lysthuuse
Lysthuuse
Maison de chasse



N^o 14.

Fuglefanger-Plads
Fugleheerd
Aire a prendre des oiseaux



N^o 15.

Bassin
Bassin
Bassin



N^o 16.

Bræer
Brücken
Ponts



N^o 17.

Brunde
Brunnen
Puits



N^o 18.

Fischerhuuse
Fischerhuuse
Cabinet pour pecher



N^o 19.

Badhuuse
Badhuuse
Maison campagneard



N^o 20.

Fasanerie
Fasanerie
Pousanderie



N^o 21.

Fuglehuuse
Fogelhuuse
Vôiere



N^o 22.

Fierge
Föhre
Barbot



N^o 23.

Rotunde
Rotunde
Rotunde

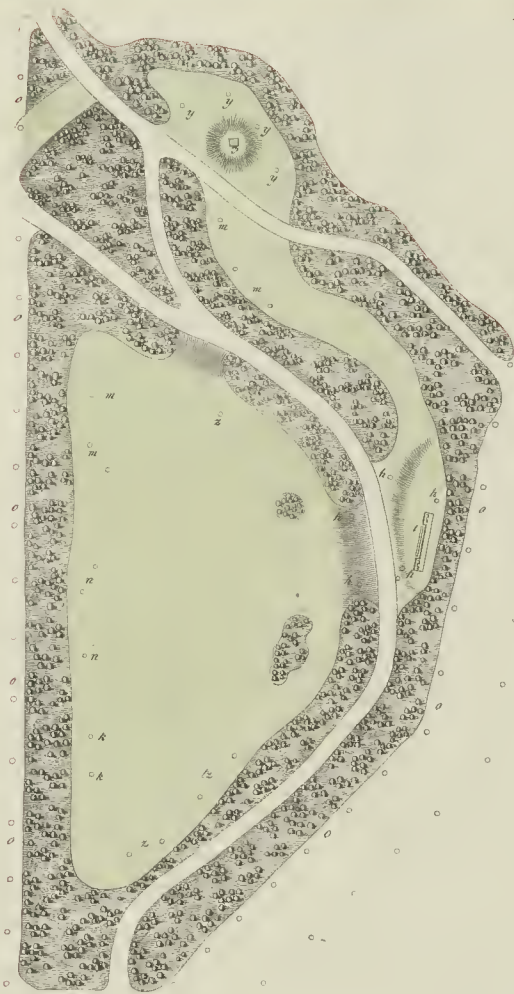
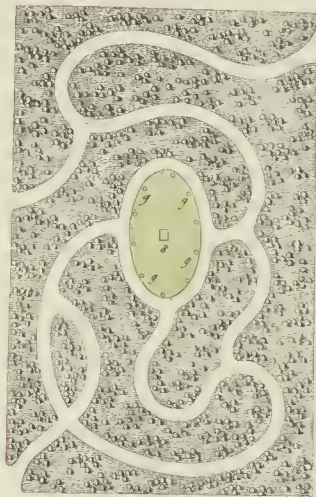


N^o 24.

Orangerie
Orangerie
Orangerie



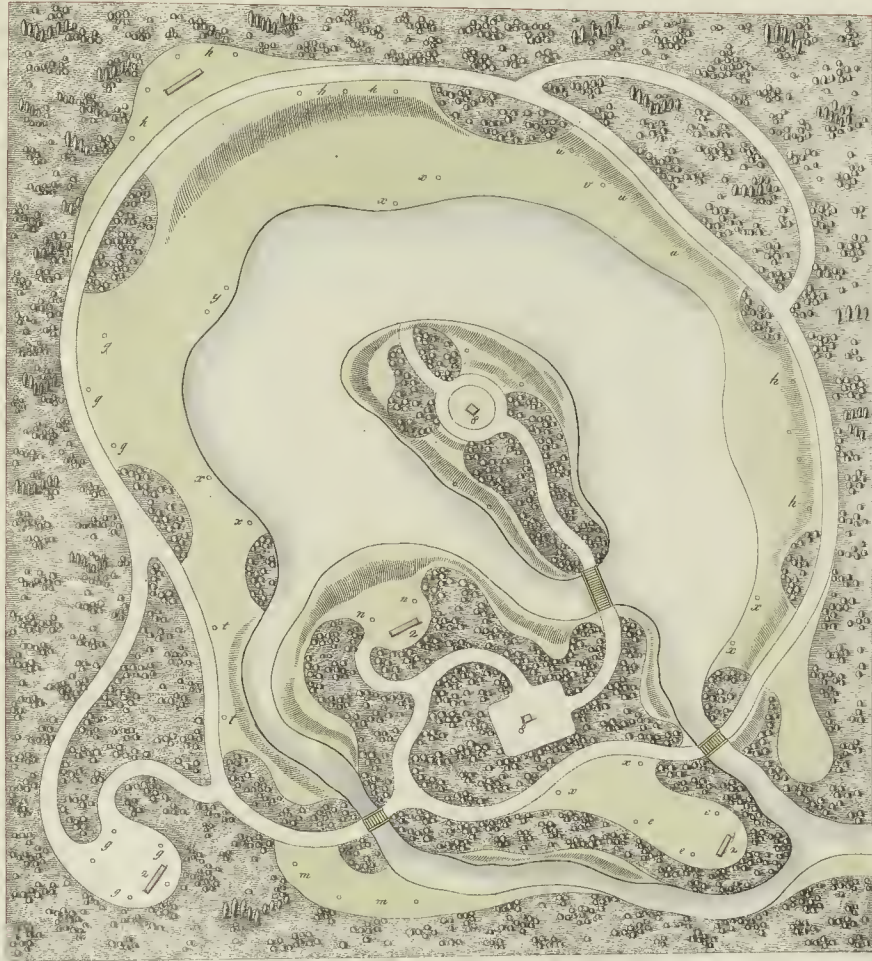




10 20 40 60 100 Mts.

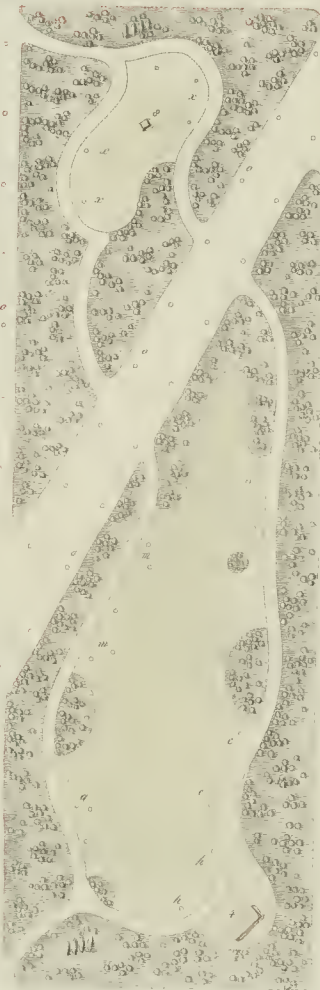
10 20 40 60 100 Ellen.

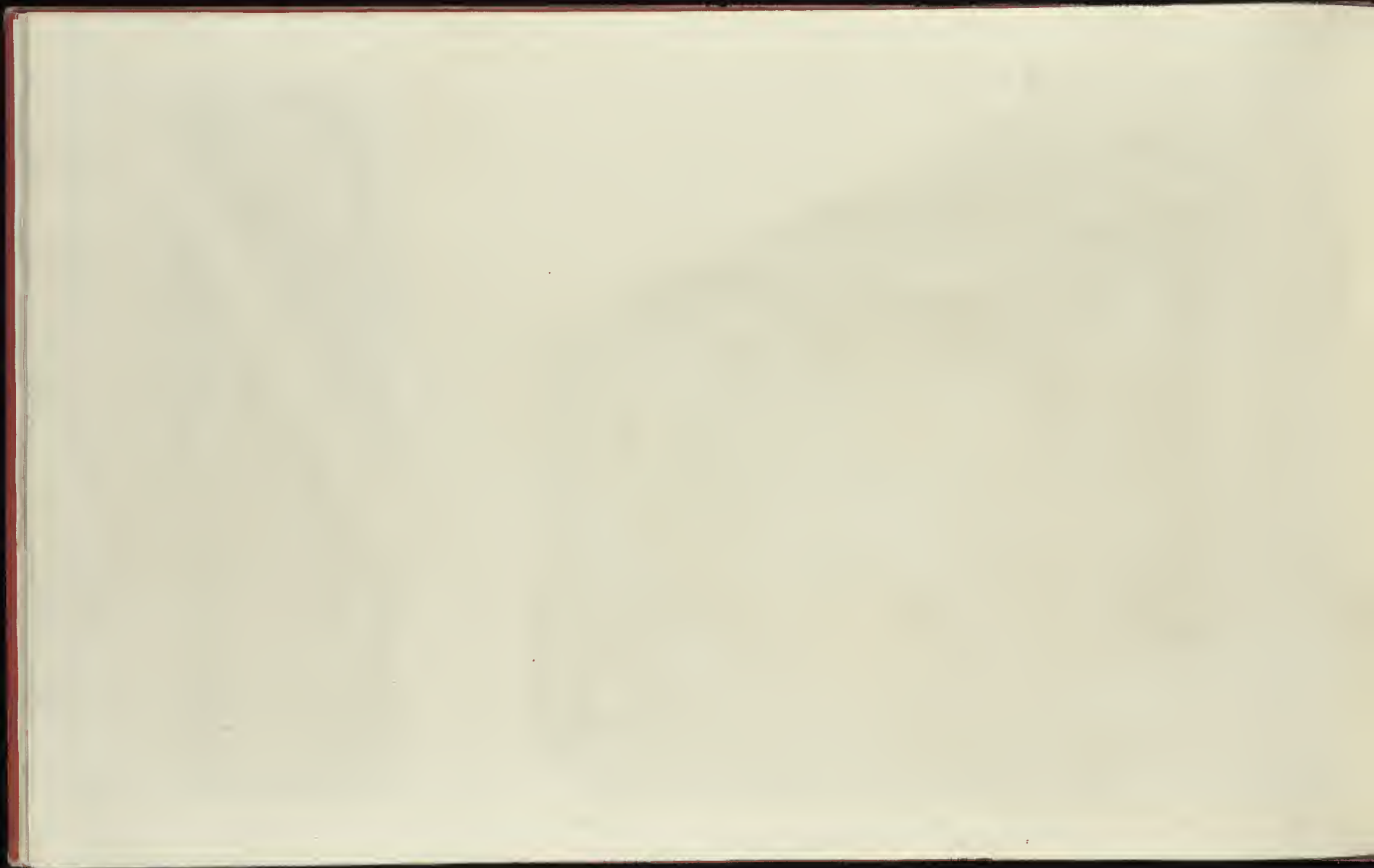




0 10 20 30 40 50 60 70 80 90 100

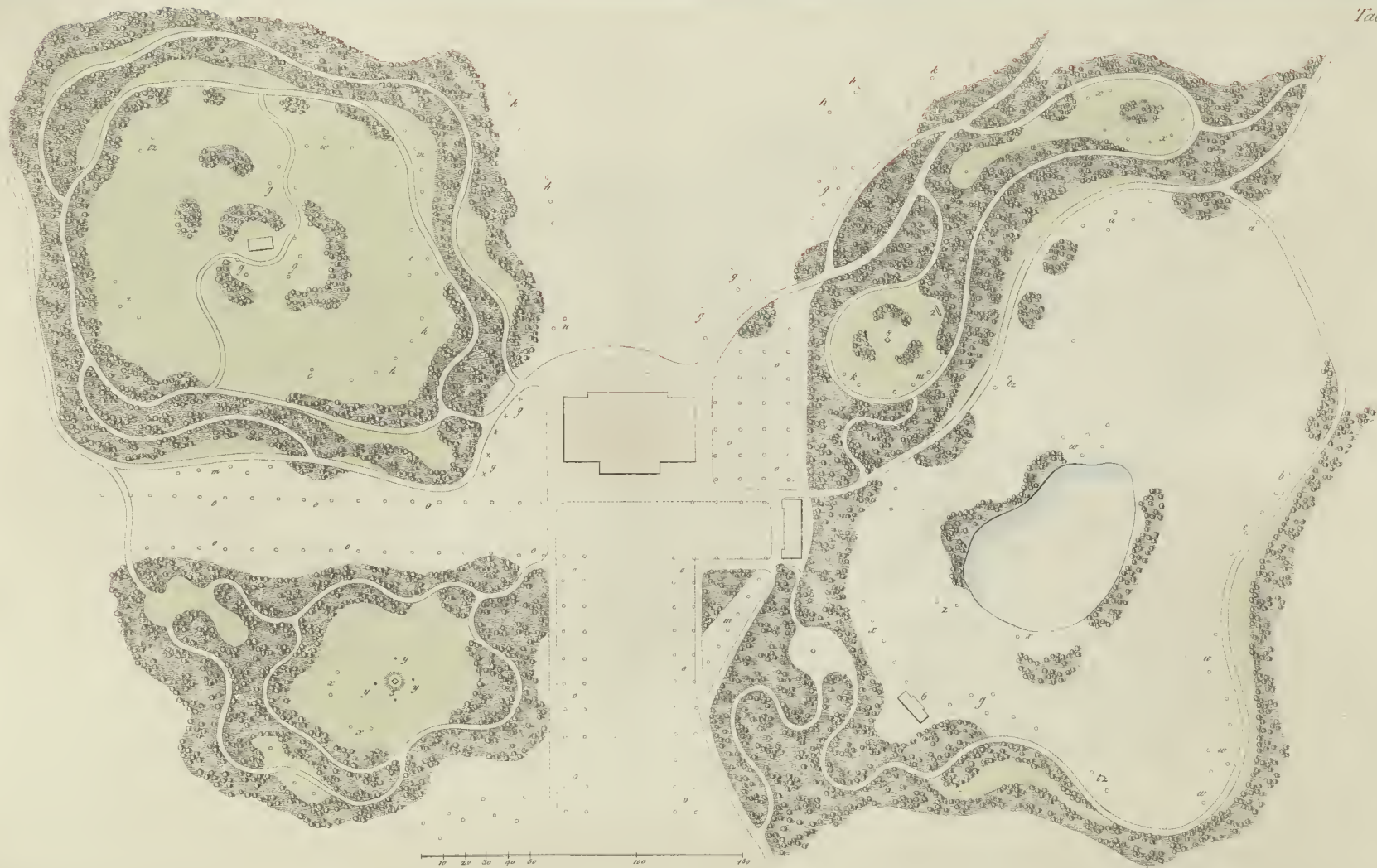
















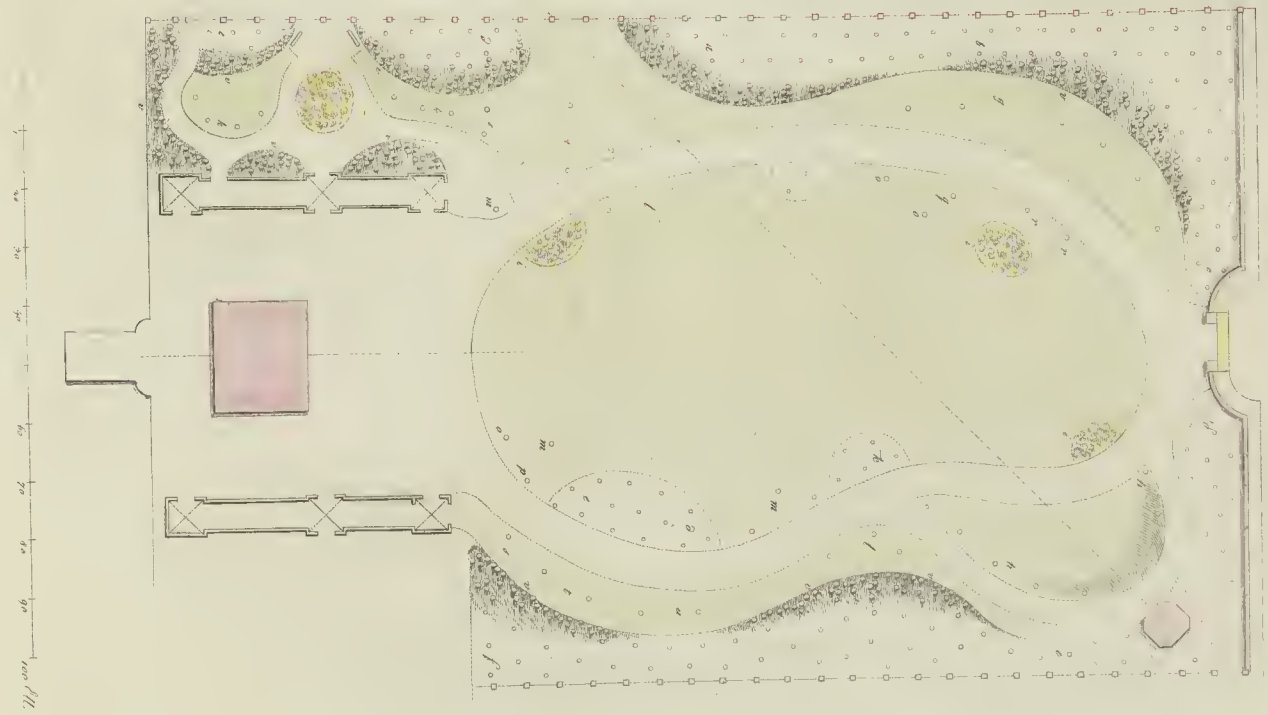




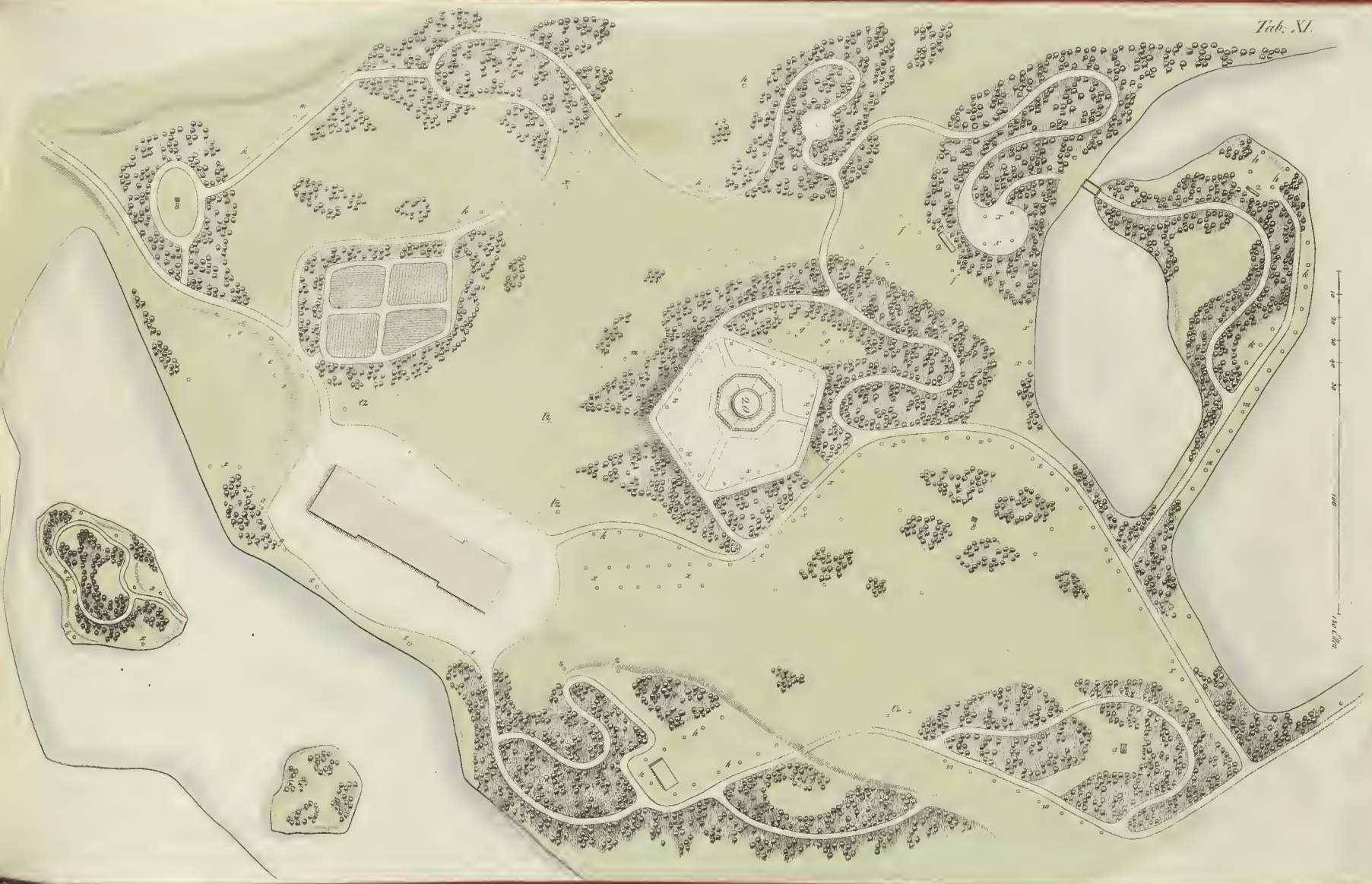








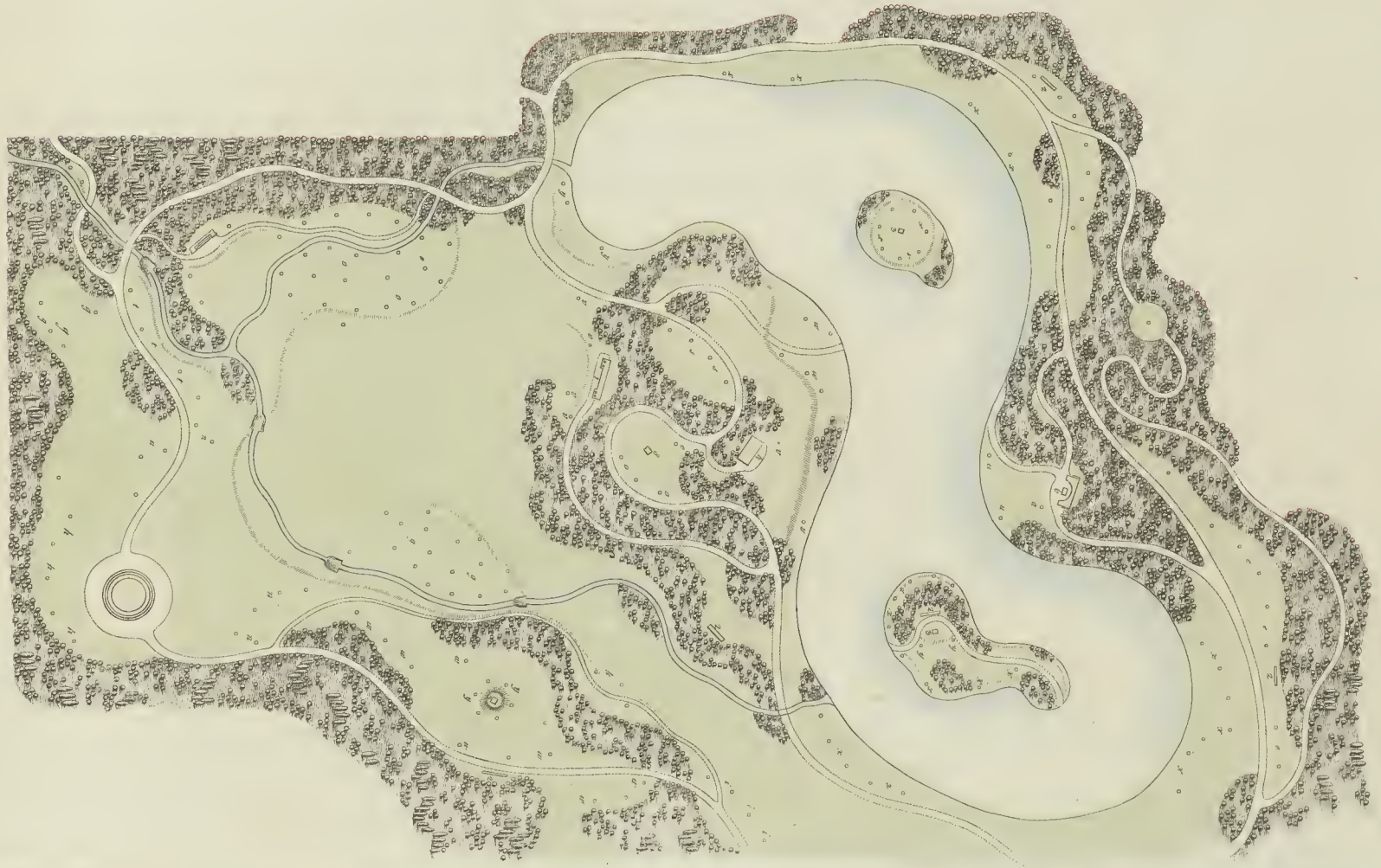




10
20
30
40
50
100
1/2000



100
80
60
40
20
0
20
40
60
80
100
Scale in Feet





Catalogue des Arbres et Arbustes dans ces Plans.

a. Acer platanoides.	f. Fraxinus.	l. Arbores pomiferæ.	p. Arbores pomiferæ.	r. Acer striatum.	x. Populus alba f. niven.	w. Betula.	} Signes pour les Arbres dans le 1. Plan.
b. — pseudoplatanus.	g. Robinia.	m. Sorbus aucuparia.	q. Bignonia catalpa.	u. Juniperus virginiana.	y. Pini.	z. Populus dilatata.	
c. — rubrum.	h. Platan.	n. Liriodendron tulipifera.	r. Cratæg.	v. Cupressus disticha.	z. Pinus strobus.	y. Salix babylonica.	
d. — campestre.	i. Querc.	o. Tilia europæa.	s. Acer tataricum.	w. Acer negundo.	ss. Taxus.	z. Pini.	
e. Populus heterophylla.	k. Prunus virginiana.					iz. Pinus strobus.	

Nous ajoutons aux arbres, désignés dans les plans par les lettres, un Catalogue des arbres et arbustes qui pourroient être choisis pour des bosquets propres à produire un beau mélange aux endroits dont le contour et la forme se trouvent déterminés dans les plans, sans qu'il y soit indiqué de quelles espèces d'arbres il faudroit faire choix.

1) Arbustes, qui croissent à la hauteur d'une à 1½ aune.	* Spiræa tomentosa.	* Syringa perfica.	* Rhus glabrum.	a Juniperus virginiana.	Quercus phellos.	a Pinus mariana.
* Amygdalus nana flore simplici.	* — crenata.	* Tamarix germanica.	* — copallinum.	* Mespilus amelanchier.	* Acer negundo.	a — balsamea.
* — — — pleno.	* — chamædrifolia.	a Prunus lusitanica.	* Ptelea trifoliata.	Populus balsamifera.	6) Arbres, qui croissent à la hauteur de 14, 20 aunes ou plus.	a — picca.
Betula nana.	* — hypericifolia.	3) Arbustes et arbres, qui croissent à la hauteur de 4 à 6 aunes.	* Viburnum lantana.	5) Arbres, qui croissent à la hauteur de 8 à 12 aunes.	* Acer rubrum.	Platanus occidentalis.
* Ceanothus americana.	2) Arbustes, qui croissent à la hauteur de 2 à 3 aunes.	* Cornus alba.	* — pyrifolia.	* Acer laciniatum.	* — pseudoplatanus.	— hispanica.
* Clethra alnifolia.	* Cytisus nigricans.	* — anomum.	* Zanthoxylum clava herculis.	* — striatum.	* — saccharinum.	populus dilatata.
* Colutea orientalis.	* Lonicera coerulesca.	* Ligustrum vulgare.	* Rhus cotinus.	* — tataricum.	* — campestre.	— canadensis.
* Coronilla emerus.	* Baccharis halimifolia.	* b Lonicera periclymenum.	* Acer pennsylvanicum.	* — dasycarpum.	Betula alba.	— heterophylla.
* Daphne mezereum.	* Berberis vulgaris.	* b — sempervirens.	4) Arbres, qui croissent à la hauteur de 6 à 8 aunes.	* Cercis canadensis.	— canadensis.	— tremula.
* a — laureola.	Betula ferrulata.	* b — quercifolia.	a Pinus maritima.	a Thuja occidentalis.	— incana.	Quercus rubra.
* Hydrangea arborescens.	— pumila.	* Spiræa opulifolia.	* — virginiana.	* Cratægus coccinea.	— laciniata.	— pulchris.
* Hypericum Kalmianum.	* Calycanthus floridus.	* Syringa vulgaris.	a — — — — —	* — crus galli.	* Cratægus torminalis.	— prinus.
* a Jasminum fruticans.	* Cephalanthus occidentalis.	* Tamarix gallica.	a — — — — —	* — foliifolia.	Fraxinus excelsior.	— nigra.
* Lonicera coerulesca.	* Chionanthus virginica.	Celtis australis.	a — abies americana.	* — lucida.	* — oruus.	* Robinia pseudo-acacia.
* — symphoricarpos.	* Evonymus latifolius.	— occidentalis.	* a Prunus laurocerasus.	* — pennsylvanica.	— americana.	* Liriodendron tulipifera.
* — Diervilla.	* Hibiscus syriacus.	* Cercis siliquastrum.	* — mahaleb.	* — aria.	Juglans nigra.	
* Mespilus cotoneaster.	* a Mespilus pyracantha.	* Cratægus oxyacantha flore pleno.	Salix pentandra.	* — dentata.	a Pinus strobus.	a Arbustes et Arbres qui conservent leurs feuilles pendant toute l'année.
* — canadensis.	* Prunus canadensis.	* — — — — — rubro.	— babylonica.	Betula nigra.	a — rigida.	b Arbustes grimpantes.
* Potentilla fruticosa.	* Lonicera Xylosteum.	* — cordata.	* Esculus pavia.	Fraxinus rostratifolia.	a — cembra.	* Arbustes et Arbres qui portent des fleurs.
* b Rhus radicans.	* — tatarica.	a Thuja orientalis.	* Bignonia catalpa.	— integrifolia.	— larix.	
* Rubus odoratus.	* — alpigena.	Hippophae rhamnoides.	* Elæagnus angustifolia.	* Prunus virginiana.	a — cedrus.	
* Spiræa salicifolia.	* Philadelphus coronarius.	* a Ilex aquifolium.	Gleditschia triacanthos.	Cupressus disticha.	a — alba.	
* — alba.	* Robinia hispida.	a Pinus mughis.	a Juniperus communis.	a — thuyoides.	a — canadensis.	







RARE 18 B
OVERSIZE 4729

