



Philip B. Wason.



LIBRARY OF

D^r: Z P Metcalf

1885-1956

HISTOIRE NATURELLE

DES

INSECTES

HÉMIPTÈRES

PAR

MM. C.-J.-B. AMYOT ET AUDINET-SERVILLE

MEMBRES DE LA SOCIÉTÉ ENTOMOLOGIQUE
DE FRANCE, ETC.

ATLAS

PARIS

A LA LIBRAIRIE ENCYCLOPÉDIQUE DE RORET,
RUE HAUTEFEUILLE, 12.

AVIS DE L'ÉDITEUR.

Pl. V, fig. 5 *a* : les segments ventraux sont mal indiqués, et les plaques valvaires non représentées.

Pl. VI, fig. 2 *c* : mal représentée.

La mort des auteurs nous a empêché jusqu'ici de remédier aux défauts que nous indiquons à nos souscripteurs.

EXPLICATION DES PLANCHES

DES

INSECTES HÉMIPTÈRES.

PLANCHE 1^{re}.

- Figure 1. *Stiretrus violaceus*. Say.
1 a. *id.* Base du ventre et pointe ventrale.
1 b. *id.* Antenne.
1 c. *id.* Jambe antérieure.
— 2. *Stiretrosoma erythrocephala*. Le P. et Serv.
2 a. *id.* Jambe antérieure.
— 3. *Discocera ochrocyanea*. Le P. et Serv.
3 a. *id.* Antenne.
— 4. *Eucorysses pallens**.
4 a. *id.* Antenne.
— 5. *Scutellera Banksii*. Donov.
— 6. *Tetyra pagana*. Fabr.
— 7. *Hotea triangulum**.
— 8. *Augocoris Gomesii*. Burm.
8 a. *id.* Antenne.

PLANCHE 2.

- Figure 1. *Ancyrosoma albolineatum*. Fabr.
— 2. *Agonosoma flavolineatum*. Lap.
— 3. *Odontotarsus caudatus*. Kl.
3 a. *id.* Tarse.
— 4. *Coptosoma cribrarium*. Fabr.
— 5. *Galgupha notata**.
5 a. *id.* Jambe.
— 6. *Prolobodes giganteus*. Burm.
— 7. *Edessa antilope*. Fabr.
7 a. *id.* Sternum et carène sternale.
— 8. *Maerina furcata*. Fabr.
8 a. *id.* Tête vue en dessus.

PLANCHE 3.

Figure 1. *Coryssorhaphis leucocephalus*. Spin.

- 1 a. *id.* Ventre et pointe ventrale.
- 2. *Rhynchocoris serratus*. Donovan.
- 2 a. *id.* Carène sternale vue de côté.
- 3. *Loxa virescens**.
- 3 a. *id.* Ventre de la femelle.
- 3 b. *id.* Ventre du mâle.
- 4. *Pentatoma perspicua*. Fabr.
- 5. *Pentatoma tessellata**.
- 6. *Diplorhinus furcatus*. Fabr.
- 7. *Prooxys delirator*. Fabr.
- 7 a. *id.* Tête vue en dessus.
- 8. *Cazira verrucosa*. Westw.
- 9. *Platynopus varius**.
- 9 a. *id.* Jambe antérieure.
- 10. *Megymenum cupreum*. Guér.
- 10 a. *id.* Antenne.

PLANCHE 4.

Figure 1. *Atractus cinereus*. Lap.

- 2. *Chariesterus gracilis*. Lap.
- 3. *Prismatocerus auritulus**.
- 4. *Chærommatus farinosus**.
- 5. *Camptischium spinosum**.
- 5 a. *id.* Ventre et cuisses postérieures.
- 6. *Discogaster rhomboideus*. Kl.
- 6 a. *id.* Bec et sternum.
- 7. *Dalader acuticosta**.
- 8. *Copius rubescens**.
- 9. *Sundarus neniator**.
- 10. *Mictis dentipes**.

PLANCHE 5.

Figure 1. *Merocoris tristis*. Pert.

- 1 a. *id.* Tête et pointe de l'écusson vues de côté.
- 2. *Hypselonotus subterpunctatus**.

- Figure 3. *Hyalymenus dentatus*. Fabr.
 — 4. *Micrelytra fossularum*. Fabr.
 — 5. *Meropachys nigricans*. Lap.
 5 a. *id.* Abdomen de la femelle, vu en dessous.
 5 b. *id.* Jambe postérieure.
 — 6. *Archimerus armatus*. Lap.
 6 a. *id.* Jambe postérieure.
 — 7. *Phlœa corticata*. Drur.
 7 a. *id.* Dessous du corps.
 7 b. *id.* Ecusson.
 7 c. *id.* Antenne.
 — 8. *Phlœa paradoxa*. Hahn.
 8 a. *id.* Ecusson.
 — 9. *Ophthalmicus figuratus**.
 9 a. *id.* Antenne.
 — 10. *Polyachantus echii*. Fabr.

PLANCHE 6.

- Figure 1. *Globiceps capito*. Le P. et Serv.
 1 a. *id.* Tête et prothorax.
 — 2. *Macrocephalus crassimurus*. Fabr.
 2 a. *id.* Tête et prothorax vus en dessus.
 2 b. *id.* Antenne.
 2 c. *id.* Patte antérieure.
 — 3. *Eurycera nigricornis*. Lap.
 3 a. *id.* Antenne.
 — 4. *Maotys fuscus*. Gray.
 — 5. *Pristhevarna bipunctata**.
 5 a. *id.* Tête ; situation des ocelles*.
 — 6. *Salyavata varicgata**.
 6 a. *id.* Tête ; saillie des tubercules antennifères.
 — 7. *Spiniger eburneus*. Le P. et Serv.
 7 a. *id.* Tête et épines du prothorax.
 — 8. *Plæogaster M album**.
 8 a. *id.* Tête.
 — 9. *Yolinus sufflatus**.
 9 a. *id.* Tête.
 — 10. *Eulyes amæna*. Guér.
 10 a. *id.* Tête.

PLANCHE 7.

- Figure 1. *Saccoderes inflata*. Pert.
 1 a. *id.* Prothorax vu de côté.
 — 2. *Saccoderes vesiculosa*. Pert.
 2 a. *id.* Jambe postérieure.
 — 3. *Opinus rufus*. Lap.
 3 a. *id.* Patte antérieure.
 3 b. *id.* Patte antérieure; la fossette spongieuse marquée vers l'extrémité de la jambe.
 — 4. *Atrachelus heterogeneus**.
 4 a. *id.* Antenne du mâle.
 — 5. *Pirates bimaculatus*. Serv.
 — 6. *Cimbus productus*. Hahn.
 6 a. *id.* Tête vue en dessus.
 — 7. *Ectrichodia rubra**.
 7 a. *id.* Tête et bec vus de côté.
 — 8. *Stenopoda cinerea*. Lap.
 8 a. *id.* Tête vue en dessous.
 — 9. *Sastrapada subspinosa**.
 9 a. *id.* Patte antérieure.
 — 10. *Canthesancus trimaculatus**.
 10 a. *id.* Pointe de l'écusson vue de côté.
 10 b. *id.* Tête vue en dessous.

PLANCHE 8.

- Figure 1. *Sphæridops amœnus*. Le P. et Serv.
 1 a. *id.* Tête vue en dessous et présternum.
 — 2. *Conorhinus rubrofasciatus*. De Géer.
 2 a. *id.* Tête et bec vus de côté.
 — 3. *Ptilomera laticaudata*. Hardw.
 3 a. *id.* Abdomen de la femelle.
 3 b. *id.* Abdomen du mâle, vu en dessous.
 — 4. *Mononyx raptorius*. Fabr.
 4 a. *id.* Patte antérieure.
 — 5. *Naucoris Poeyi*. Guér.
 — 6. *Corisa coleoptrata*. Fabr.
 — 7. *Notonecta mexicana**.
 — 8. *Anisops niveus*. Fabr.

PLANCHE 9.

- Figure 1. *Aphana variegata*. Guér.
 — 2. *Membracis cucullata**.
 2 a. id. Antenne et ocelle.
 2 b. id. Tête vue en dessous.
 — 3. *Enchophyllum cruentatum*. Germ.
 — 4. *Mogaunia illustrata**.
 — 5. *Hypsauchenia balista*. Germ.
 — 6. *Heteronotus flavolineatus*. Lap.
 — 7. *Pochazia fasciata*. Fabr.
 — 8. *Cyphonia trifida*. Fabr.
 8 a. id. Prothorax vu en dessus, avec son prolongement
 furciforme.
 — 9. *Polyglypta flavomaculata**.

PLANCHE 10.

- Figure 1. *Physoplia crassicornis**.
 — 2. *Umbonia spinosa*. Fabr.
 — 3. *Ceresa postfasciata**.
 — 4. *Eurymela rubrovittata**.
 — 5. *Eurymela erythrocnemis*. Burm.
 5 a. id. Tête vue de front.
 ○ — 6. *Cercopis octopunctata**.
 ♀ — 7. *Sphenorhina lineolata**.
 ○ — 8. *Orthorhaphia cassidioides*. Westw.
 ○ — 9. *Ptyelus trivirgatus**.
 ○ — 10. *Lepyronia obscurata**.
 ○ — 11. *Tettigonia farinaria**.

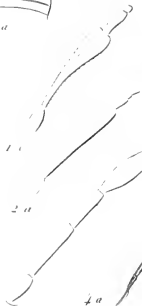
PLANCHE 11.

- ♂ Figure 1. *Ciccus pervirgatus**.
 — 2. *Zinneca flavidorsum**.
 — 3. *Scaris ferruginea*. Fabr.
 3 a. id. Jambe et tarse postérieurs.
 — 4. *Gypona glauca*. Fabr.
 — 5. *Ledra perdita**.
 ○ — 6. *Aglæa ornata*. Fried.
 — 7. *Darnis bifasciatus**.

- O Figure 8. *Rhaphirhinus fasciatus*. Fabr.
 r 8 a. id. Tête vue de côté.
 O — 9. *Aulacizes quadripunctata*. Germ.
 O — 10. *Tettigonia trifasciata**.

PLANCHE 12.

- Figure 1. *Menipha brunnea**.
 1 a. id. Tête vue en dessus.
 — 2. *Oxyrhinus subsulcatus**.
 2 a. id. Partie antérieure de la tête.
 — 3. *Tarisa flavescens**.
 — 4. *Cethera variata**.
 4 a. id. Partie antérieure de la tête.
 — 5. *Golema rubromaculata**.
 — 6. *Ædancala dorsilinea**.
 — 7. *Sephela linearis**.
 — 8. *Phalænomorpha incubans**.
 8 a. id. L'espèce vue de côté.
 — 9. *Uroxiphus maculiscutum**.
 — 10. *Lycoderes fuscus**.
 10 a. id. Tête et prothorax vus de front.
 — 11. *Nessorhinus vulpes**.
 11 a. id. L'espèce vue en dessus.
 — 12. *Raphidosoma Burmeisteri**.
 — 13. *Rachava orbicularis**.
 — 14. *Tettigades chilensis**.
 — 15. *Cidoria flava**.
 15. a. id. Crochets d'un tarse.



8 a

3 a

4 a

- | | | | |
|---|---------|------------------------------------|---------|
| 1. <i>Stiretrus violaceus</i> Say. | Page 26 | 5. <i>Scutellera Banksii</i> Donov | Page 28 |
| 2. <i>Stiretrosoma erythrocephala</i> Lf P. et Serv | 26 | 6. <i>Tetyra pagana</i> Fabr | 47 |
| 3. <i>Discocera ochrocyanea</i> Lf P. et Serv | -- | - <i>Hotea triangulum</i> * | 41 |
| 4. <i>Eucorysses pallens</i> * | 31 | 8. <i>Lugocoris Gomesii</i> Burm. | 57 |



1.



2.



3.



4.



5.



6.



7.



7 a.



8.



3 a.

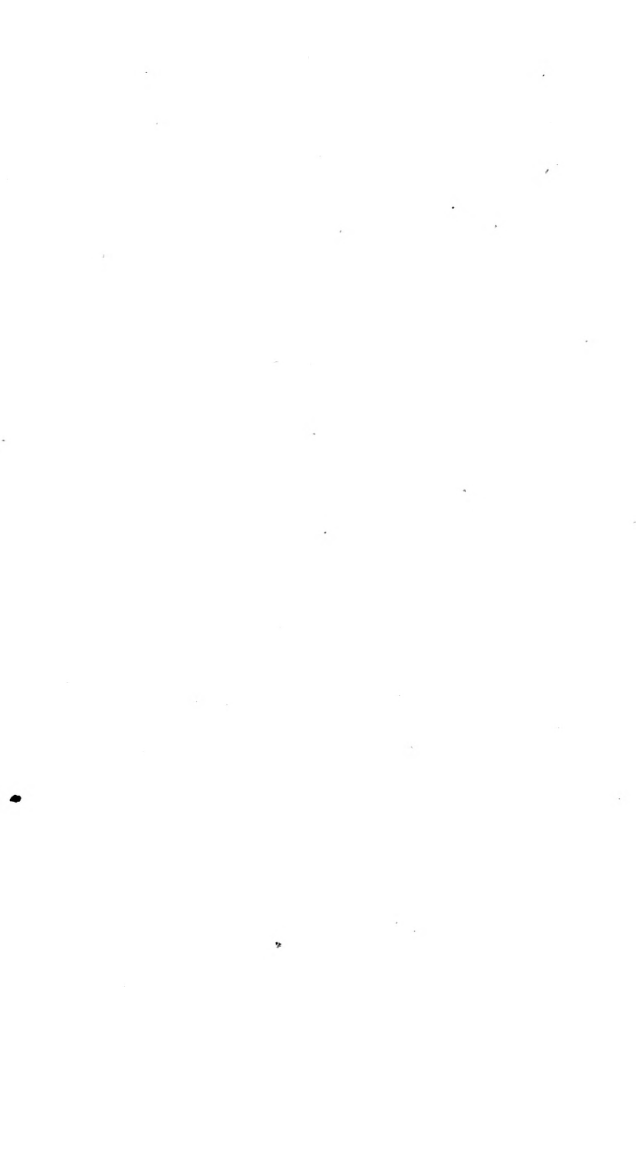


8 a.



5 a.

1.	<i>Ancyrosoma albolineatum</i> Fabr	Page 49	5.	<i>Galgypa notata</i> *	Page 68
2.	<i>Agonosoma flavolineatum</i> Lap	44	6.	<i>Protobodes giganteus</i> Burm	88
3.	<i>Odontotarsus caudatus</i> Kl.	43	7.	<i>Edessa antidope</i> Fabr.	158
4.	<i>Coptosoma cribrarium</i> Fabr	66	8.	<i>Mucrina furcata</i> Fabr.	179





1.



2.



3.



4.



5.



6.



7.



1 a



2 a



8.



3 a



3 a



9.



9 a



10 a



10 a



10.

- 1. *Corysorrhaphis leucocephalus* Spin Page 10
- 2. *Rhynchosoma serratus* Donov 112
- 3. *Loxa nutescens* * 117
- 4. *Pentatomia perspicua* Fabr 120
- 5. *tesolata* * 120

- 6. *Diplochinus fuscatus* Fabr Page 126
- 7. *Proxys delator* Fabr 129
- 8. *Girard verrucosus* Westw 131
- 9. *Platynopus natus* * 131
- 10. *Mygmenum capicum* Guér 132





1



2



3



4



5



6



7



6a



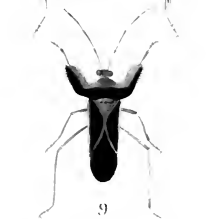
8



10



9a



9

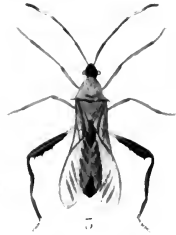
1	<i>Atractus cinereus</i> Lap	109	20	6	<i>Discogaster rhomboidens</i> Kl	109	19
2	<i>Charisternis gracilis</i> Lap	110	21	7	<i>Balader aculeosus</i> *	110	20
3	<i>Prasmatoecus auritulus</i> *	111	22	8	<i>Copius rubescens</i> *	111	21
4	<i>Chrommatus fuscinosus</i> *	112	23	9	<i>Sandiacus nemator</i> *	112	22
5	<i>Campitichium spinosum</i> *	113	24	10	<i>Mictis dentipes</i> *	113	23



1



2



5



4



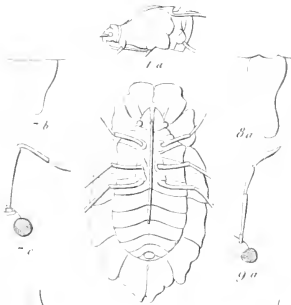
3



6



7



8



9



3a



10

1 *Kerriopsis tristis* Pert Page 244
 2 *Hyslopionotus subterpunctatus* * 247
 3 *Hyalymenus dentatus* Fabr 224
 4 *Mircelytra fossularum* Fabr. 231
 5 *Meropachys myricans* Lap 199

6 *Archimedes armatus* Lap 199
 7 *Phlox corticata* Deur
 8 *Phlox paradoxa* Hahn
 9 *Ophthalmicus figaricus* *
 10 *Polyganthus ochu* Fabr



1



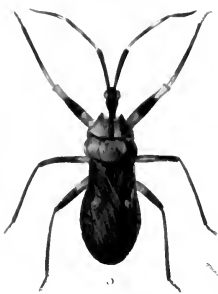
2



3



4



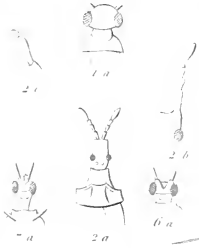
5



6



7



1 a

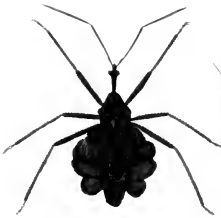
2 a

3 a

6 a



8



9



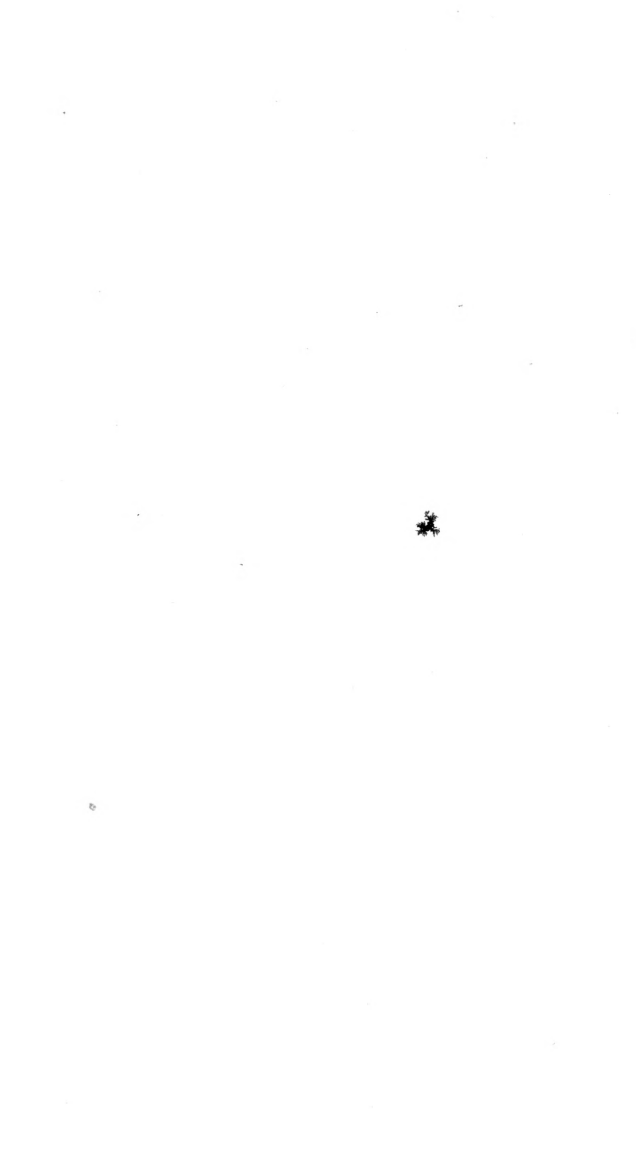
9 a

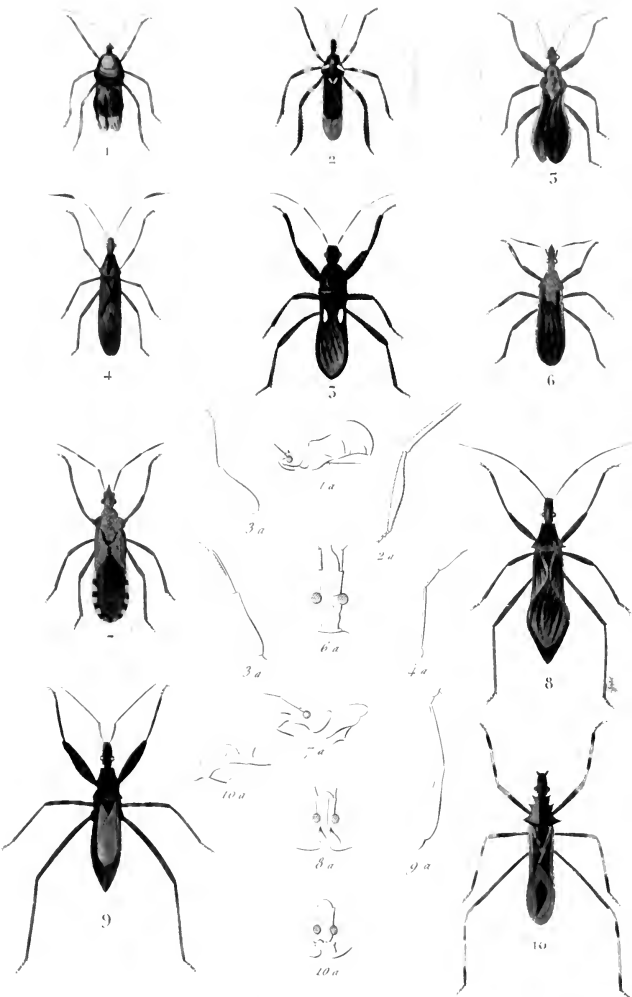
10 a



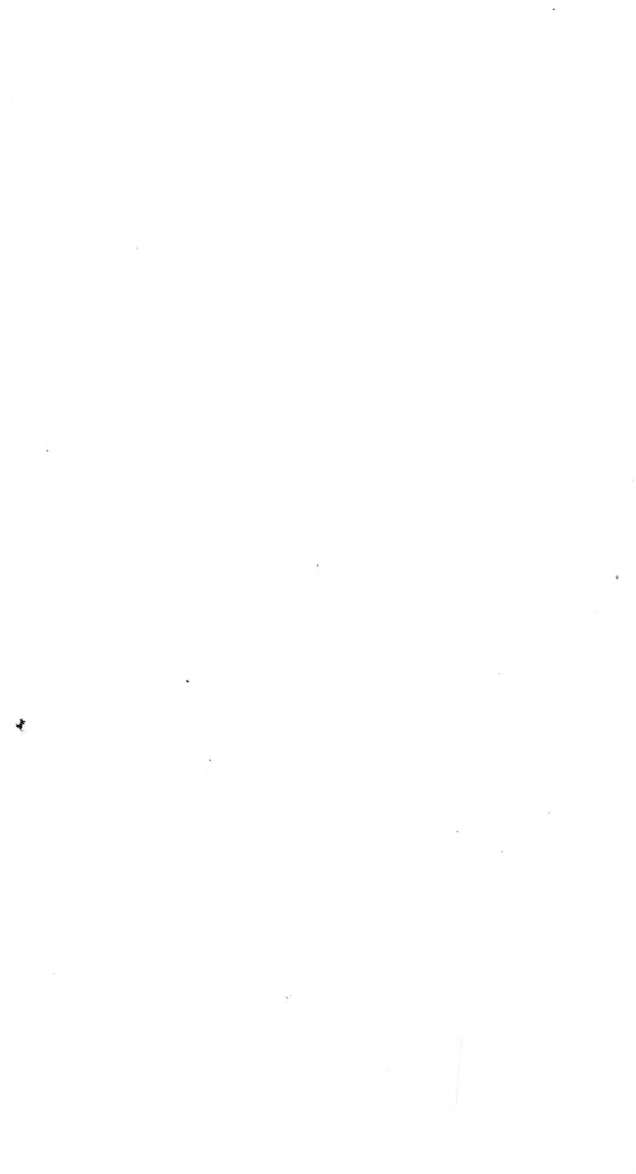
10

- | | | | |
|---|----------|--|-----|
| 1. <i>Globiceps capitato</i> LeP. et Serv | page 282 | 6. <i>Salpinctes variegata</i> * | 300 |
| 2. <i>Macrocephalus crassimanus</i> Fabr. | 292 | 7. <i>Spiniger ebrius</i> LeP. et Serv | 303 |
| 3. <i>Eurycea nigricornis</i> Lap | 296 | 8. <i>Platygaster H. album</i> ? | 304 |
| 4. <i>Urolys fuscus</i> Gray | 329 | 9. <i>Volinus sufflatus</i> * | 308 |
| 5. <i>Pristhemarna bipunctata</i> * | 333 | 10. <i>Eulys amara</i> Guér | 309 |





1	<i>Saccoleres inflato</i> Pert	360	6	<i>Cimbus productus</i> Illan	360
2	<i>vesticulosa</i> Pert	361	7	<i>Ectrichodua rubra</i> *	362
3	<i>Opinus rufus</i> Lap	360	8	<i>Stenopoda cinerea</i> Lap	363
4	<i>Atachelus heterogeneus</i> *	372	9	<i>Sastrupada subspinosa</i> *	388
5	<i>Pirates bimaculatus</i> Serv	324	10	<i>Canthosancus trimaculatus</i> *	381





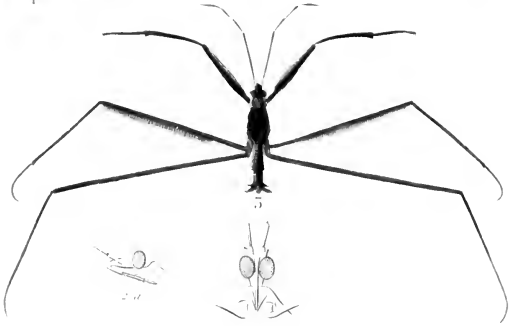
1



2



4



5



2 a



1 a.



3 a



3 b



3



6.



4 a

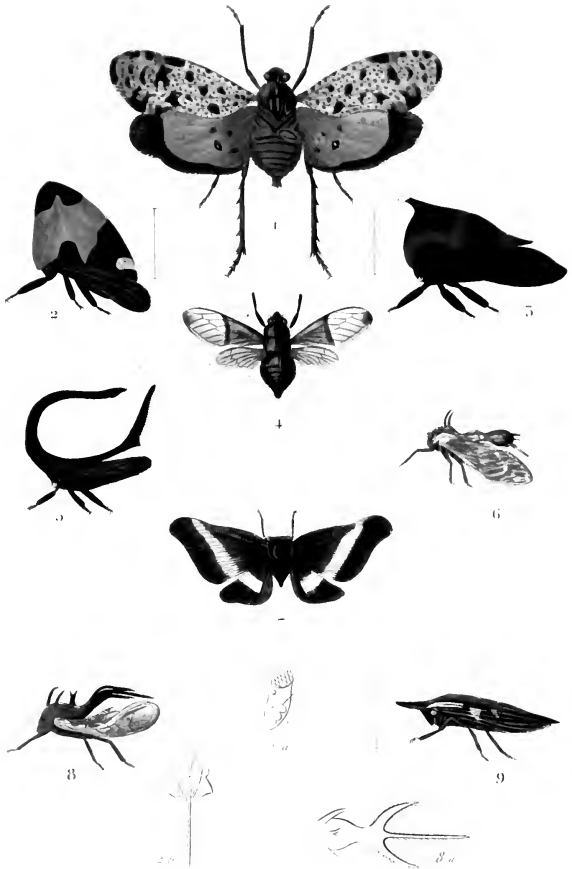


7



8

- | | | | | |
|---|--|----|--------------------------------|---------|
| 1 | <i>Spharadops amansis</i> McL. & Serv. pag 382 | 3 | <i>Anucoris Poege</i> Guér | 400 - 1 |
| 2 | <i>Tonostanus rubrofasciatus</i> De Geer 384 | 6. | <i>Corisa coleoptrata</i> Fabr | 228 |
| 5 | <i>Ptilonera laticauda</i> Hardw 414 | 7. | <i>Tolonecla mexicana</i> * | 47 |
| 4 | <i>Mononyx raptorius</i> Fabr 426 | 8 | <i>Anisops novus</i> Fabr | 274 |



- | | | | | | |
|---|--------------------------------------|---------|---|---------------------------------------|----------|
| 1 | <i>Aphana variegata</i> Guér | Page 29 | 6 | <i>Heteronotus flavolineatus</i> Lap. | Page 329 |
| 2 | <i>Membocis cucullata</i> * | 32 | 7 | <i>Pachyza fuscata</i> Fabr | 338 |
| 3 | <i>Enchophyllum cruentatum</i> Germ. | 35 | 8 | <i>Cyphonia trifida</i> Fabr | 348 |
| 4 | <i>Moganna illustrata</i> * | 26 | 9 | <i>Polyglypta flavomaculata</i> * | 342 |
| 5 | <i>Hypsanchemia halista</i> Germ | 35 | | | |





1



2



3



4



5



6



7



8



9



10



11 a



11

- 1 *Physoplia crassicornis* *
- 2 *Umbonia spinosa* Fabr.
- 3 *Ceresa postfasciata* *
- 4 *Euryvela rubrovittata* *
- 5 *crathrocnemis* Burm
- 6 *Ceraurus pictus* *

- 7 *Sphenorhina lineolata* * 1851
- 8 *Orthorhaphua castaneipes* Westw. 1835
- 9 *Lepyris obscurata* *
- 10 *Lepyris obscurata* *
- 11 *Tettigonia latipennis* *



1



2



3



4



5



6



7



7a



8



9



9a



10

1 *Cicuta peruviana*

2 *Zinneca flaviventris*

3 *Scutis ferruginea* Fabr

4 *Cyphona glauca* Fabr

5 *Cicuta peruviana*

6 *Zinneca flaviventris* Fried

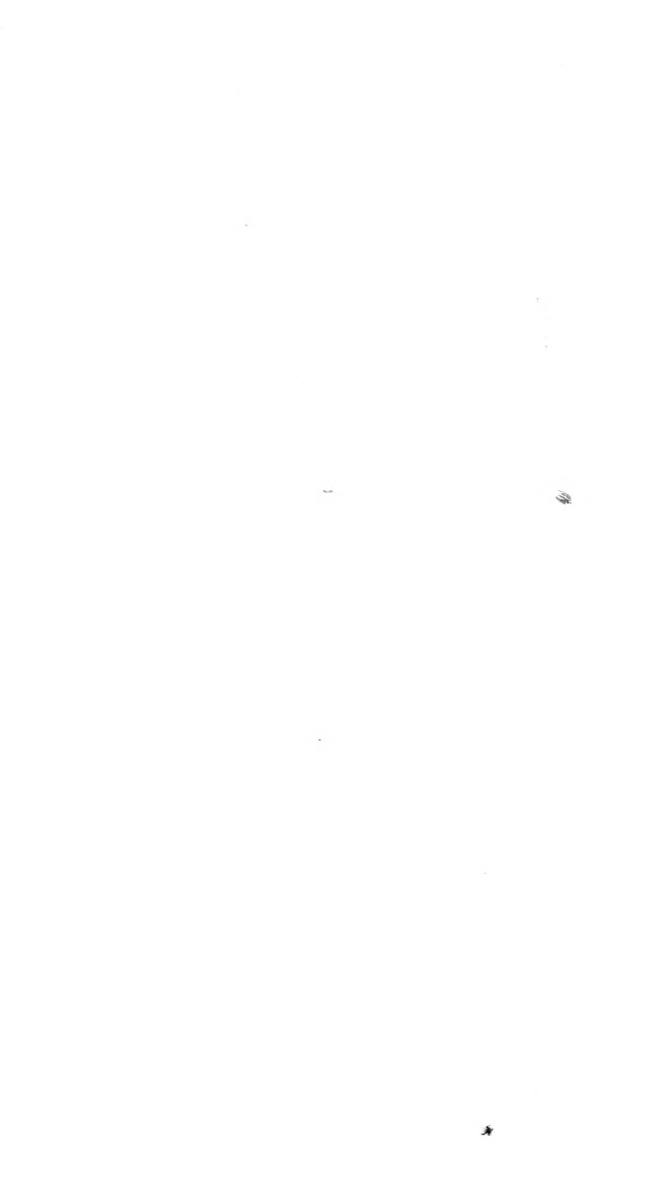
7 *Scutis ferruginea* Fabr

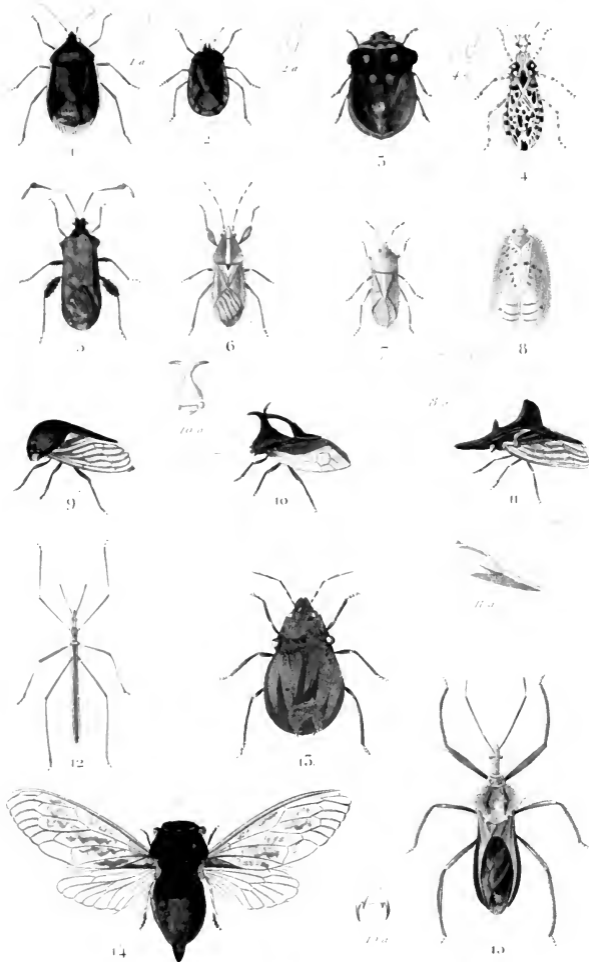
8 *Cyphona glauca* Fabr

9 *Cicuta peruviana* Germ

10 *Zinneca flaviventris*







- | | | | | | | |
|---|-----------------------------------|-----|----|----|-----------------------------------|-----|
| 1 | <i>Menippe brunnea</i> * | 100 | 13 | 9 | <i>Crotophus maculiscutum</i> * | 100 |
| 2 | <i>Oxyrhinus subsulcatus</i> * | 100 | | 10 | <i>Lycoderes fuscus</i> * | 100 |
| 3 | <i>Tatasa flavescens</i> * | 60 | | 11 | <i>Aeschorhinus vulpes</i> * | 100 |
| 4 | <i>tethera varicata</i> * | 128 | | 12 | <i>Rhaphidosoma Burmeisteri</i> * | 100 |
| 5 | <i>tolema rubromaculata</i> * | 100 | | 13 | <i>Rachana orbicularis</i> * | 100 |
| 6 | <i>Eduncala doasilinea</i> * | 118 | | 14 | <i>Tettigades chilensis</i> * | 100 |
| - | <i>Sephela linearis</i> * | 124 | | 15 | <i>Cidaria flava</i> * | 136 |
| 8 | <i>Phalaronomorpha incubans</i> * | 120 | | | | |

