



HARVARD UNIVERSITY



Library of the
Museum of
Comparative Zoology



ICONOGRAPHIE

GÉNÉRALE

DES OPHIDIENS

PAR

M. LE PROFESSEUR JAN

DIRECTEUR DU MUSÉE DE MILAN.

SIXIÈME LIVRAISON

AOUT 1864

PARIS

J.-B. BAILLIÈRE ET FILS

LIBRAIRES DE L'ACADÉMIE IMPÉRIALE DE MÉDECINE

Rue Hautefeuille, 19

LONDRES

HIPP. BAILLIÈRE, 219, Regent street.

NEW-YORK

BAILLIÈRE Brothers, 440, Broadway.

Madrid. — C. BAILLY-BAILLIÈRE, plaza del principe Alphonso, 8

On peut également s'adresser, pour les souscriptions, à M. le Professeur JAN, à Milan.

AVIS. Les Souscripteurs à L'ICONOGRAPHIE GÉNÉRALE DES OPHIDIENS reçoivent, à titre gratuit, le Catalogue publié par M. le Professeur Jan (1 vol. in-8° de 143 pages) et intitulé :

Elenco sistematico degli Ofidi descritti e disegnati per l'Iconografia générale, 1863.

INDEX DES PLANCHES.

- I. *Boa imperator* Daud. Amérique centrale. — Musée de Paris.
- II. *Boa eques* Eyd. et Souleyet. — Paita (Pérou). — Musée de Paris.
- III. *Eunectes murinus* (L.). — A, très-jeune individu du Musée de Milan. — B, détails d'un individu adulte du Musée de Tubingue. — C, tête osseuse d'un jeune individu.
- IV. *Homalochilus striatus* Fisch. — Antilles. — Musée de Hambourg.
- V. *Chilabothrus inornatus* (Fisch.). — Amérique centrale. — A, individu adulte. — B, jeune. — Musée de Milan.
- VI. *Epicrates angulifer* Dum. Bibr. — Cuba. — Musée de Paris.

ICONOGRAPHIE GÉNÉRALE DES OPHIDIENS

PAR M. LE PROFESSEUR JAN.

Cet ouvrage est destiné à faire connaître toutes les espèces de Serpents renfermées dans le Musée de Milan et dans les nombreux Musées dont les collections ont été généreusement mises à la disposition de M. le professeur Jan.

Elle contiendra 300 planches, formant 50 livraisons composées chacune de 6 planches in-4°; le texte in-8° sera donné par Monographies après la publication de toutes les planches relatives à une même famille.

Le prix de la livraison (texte et planche), est fixé à 12 francs.

On délivrera gratuitement aux souscripteurs le catalogue (*Elenco sistematico degli ofidi*), publié en 1863, par M. le professeur Jan, lequel est une liste complète et méthodique de toutes les espèces actuellement connues destinées à prendre place dans son *Iconographie*.

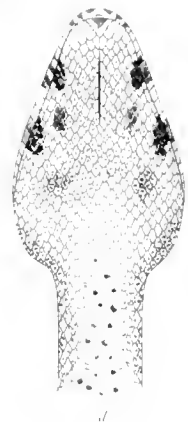
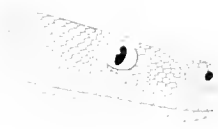
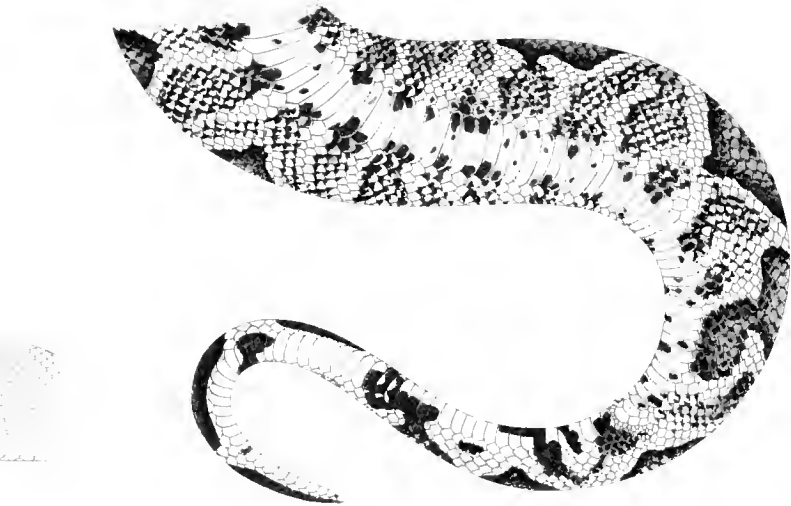
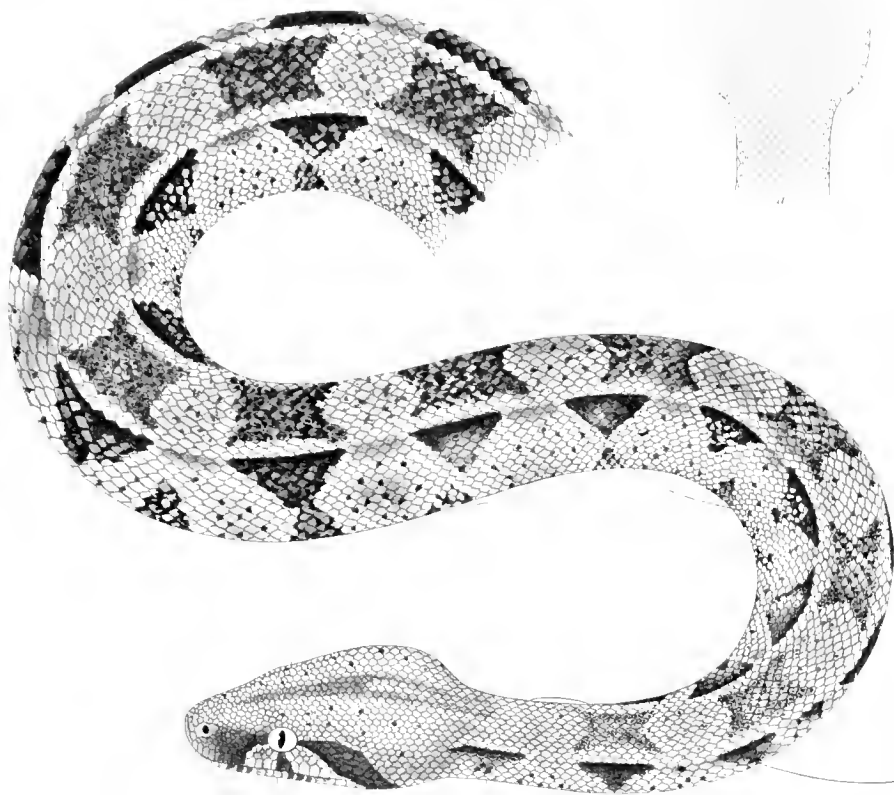
L'exécution des gravures est confiée à M. Lebrun, dont le burin, reproduit avec élégance et avec une parfaite exactitude le travail du jeune naturaliste et très-habile dessinateur, M. Sordelli.

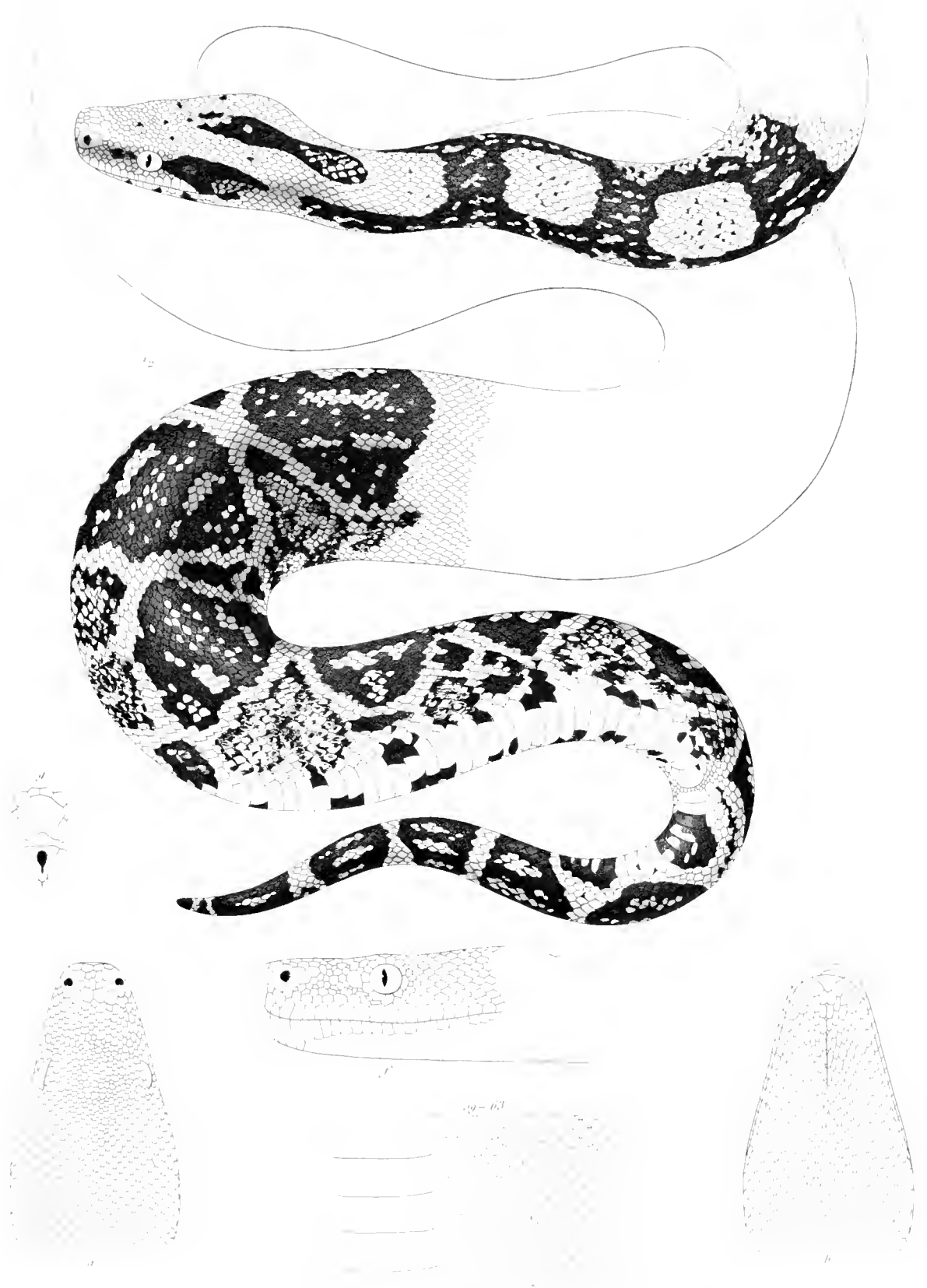
Tous les matériaux de cet ouvrage sont prêts : le texte est entièrement rédigé, et les dessins sont déjà tous exécutés, de sorte que l'achèvement de la publication se trouvant ainsi assuré, elle sera poursuivie sans interruption.

On doit, pour les souscriptions, s'adresser à la librairie de MM. J. B. Baillière et fils, ou directement à M. le professeur Jan, directeur du Musée de la ville de Milan.

A partir du 15 avril, une livraison est publiée régulièrement tout les deux mois.

Voyez à la 4^e page, dans l'Extrait du Catalogue de la librairie J.-B. Baillière et fils, la liste des publications de M. Jan, relatives aux Ophidiens.





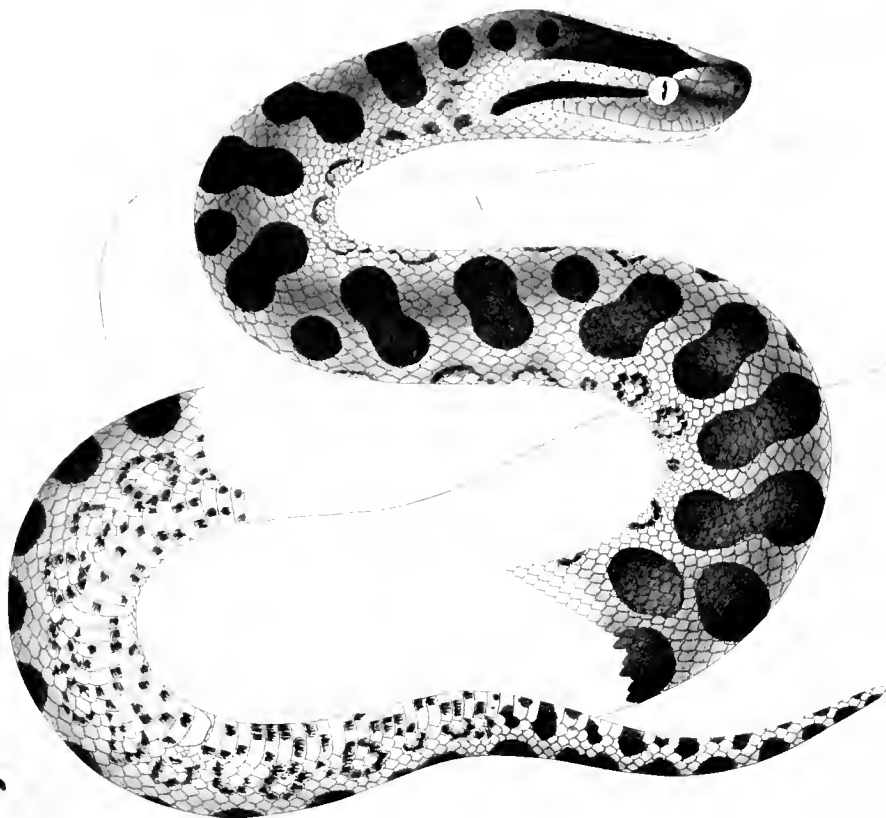
Nordsthl. de.

lin. dur.

1853

Boa cyano

1853



B



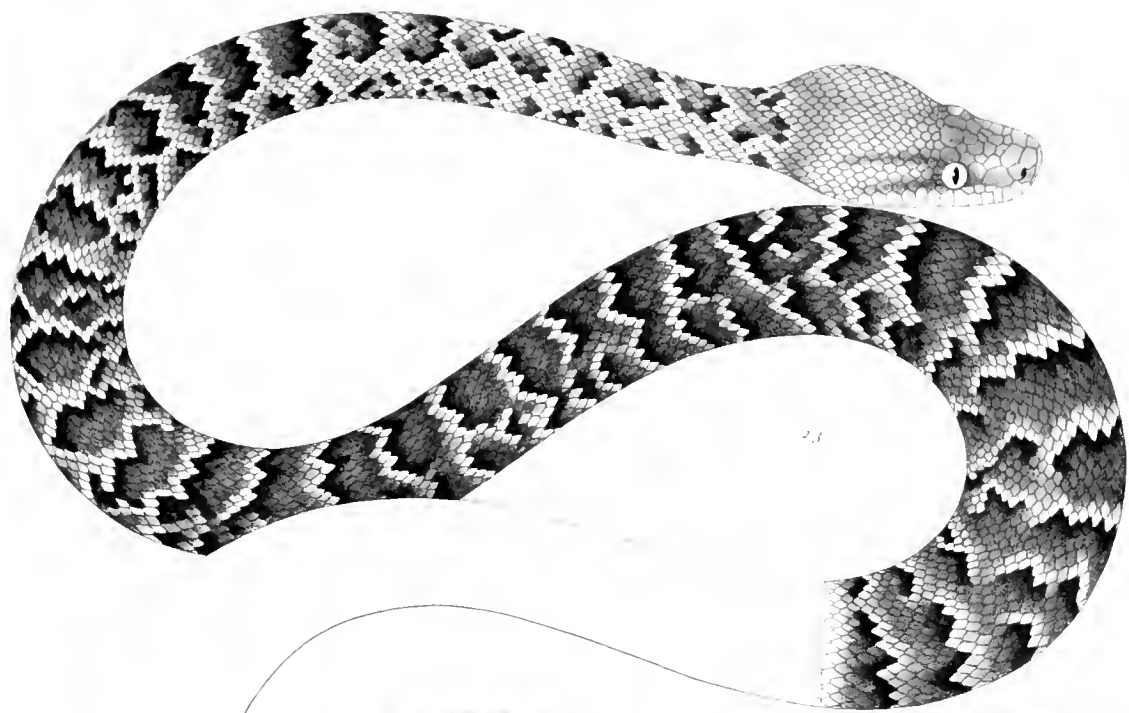
scudelli del

in dices

L. Bonn

Coluber aspidolepis

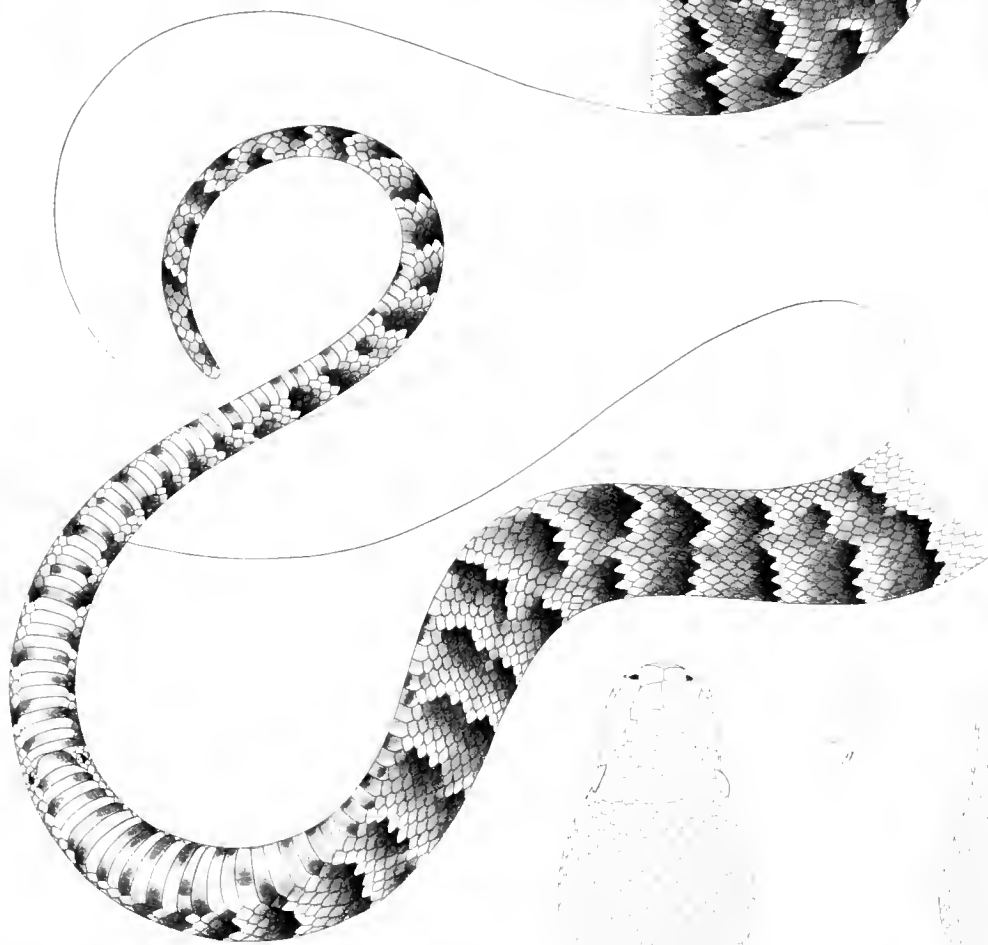
L. arbut imp



r

p

a



v

a

b



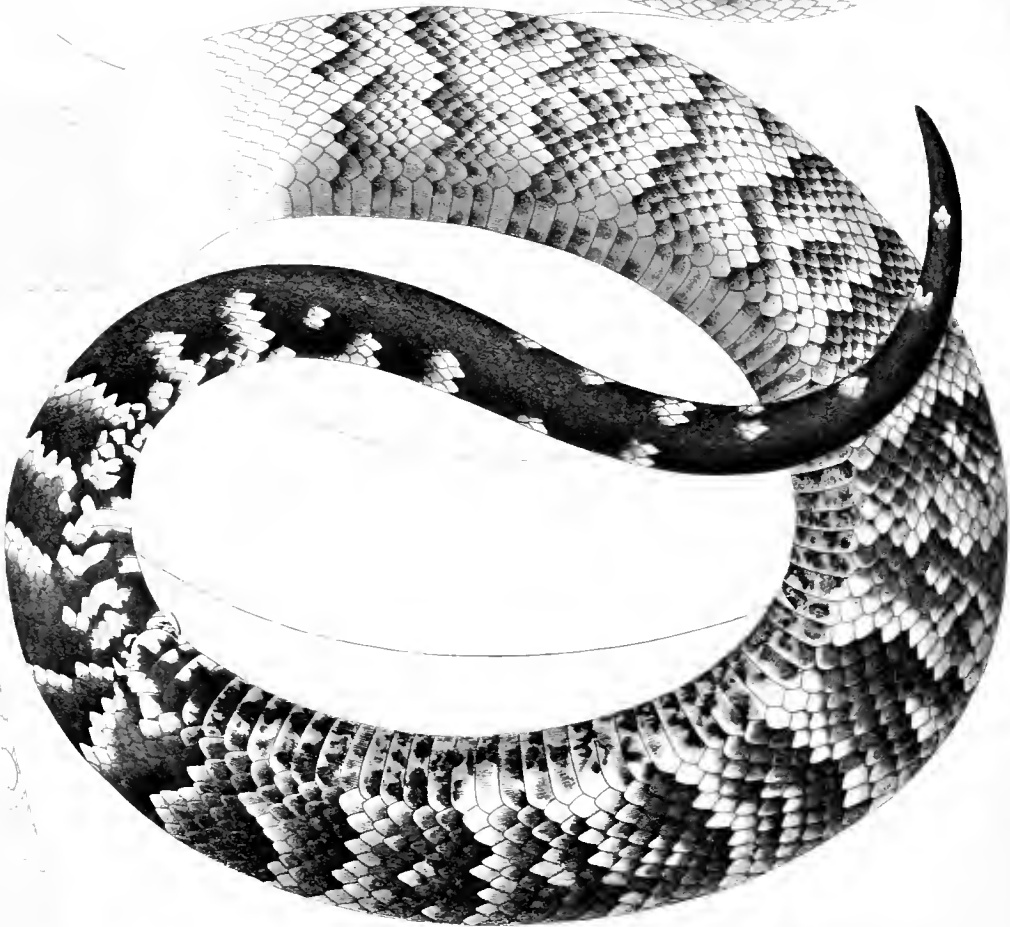
687

1853

1853

M. maculatus maculatus

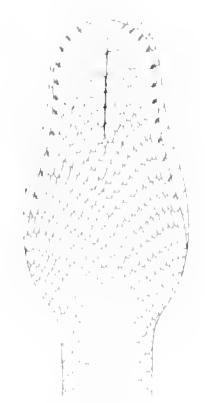
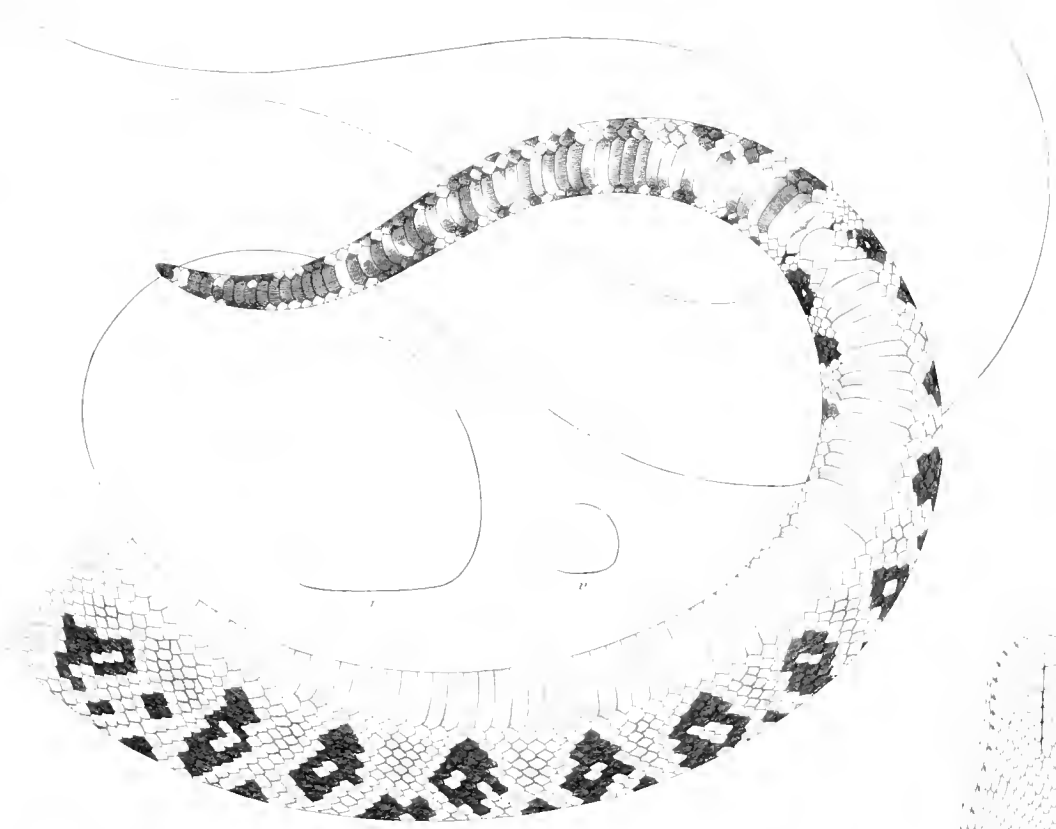
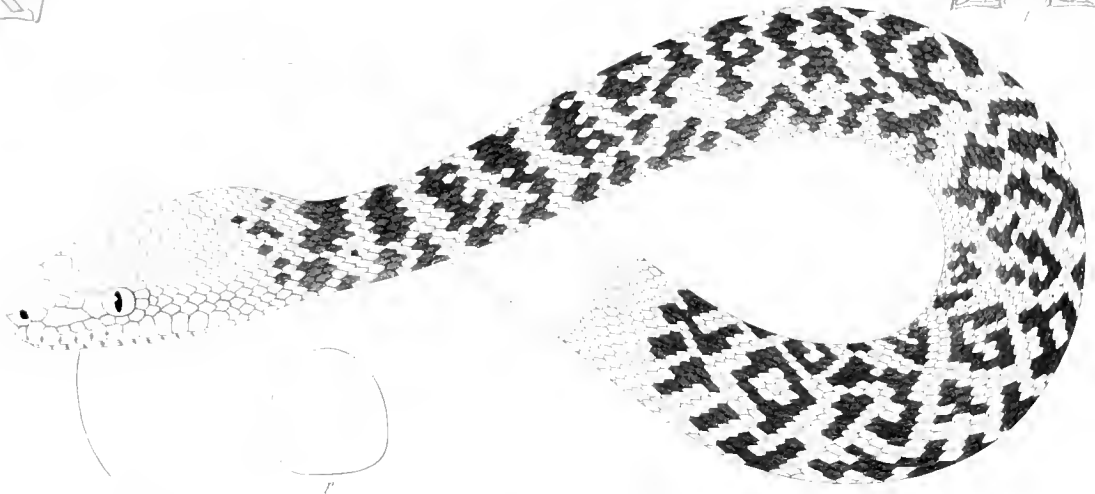
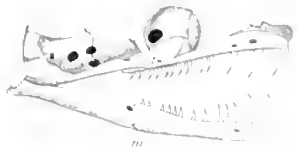
1853



capitata

capitata

Capitata (Hemion) ...



Stoll d.

Stoll d.

Stoll d.

Opisthotropis striatellipes

Stoll d.

Dans toutes les livraisons et sur chaque planche, les noms des espèces nouvelles sont marqués d'un astérisque (*); celles nommées par moi ne sont pas suivies de nom d'auteur. Les espèces que je n'ai pas conservées dans leur ancien genre sont suivies du nom de l'auteur qui les a nommées le premier, mais placé entre parenthèses.

Les mêmes lettres serviront à désigner les mêmes détails dans toutes les planches. Les mots imprimés en caractères italiques donnent l'explication des détails qu'on a présentés pour toutes les espèces figurées. Les lignes placées près de quelques détails indiquent leur longueur naturelle.

- a** *La tête vue en dessus.*
- b** *La tête vue en dessous.*
- bb** La tête vue de face.
- c** Le dessin de la tête vu en dessus.
- d** Le dessin de la tête vu en dessous.
- e** *La tête vue de profil, côté droit.*
- f** *La tête vue de profil, côté gauche.*
- g** *La plaque rostrale.*
- h** La plaque rostrale et la partie antérieure de la tête.
- i** La mâchoire supérieure isolée.
- ii** Les os palatin et ptéridoïdien isolés.
- j** La mâchoire inférieure isolée.
- k** Le crâne (tête osseuse) vu en dessus.
- l** Le crâne vu en dessous.
- m** Le crâne vu de profil.
- n** *L'écaillure du corps et l'indication en chiffres du nombre des séries longitudinales d'écailles au milieu du corps.*
- nn** Écailles séparées, grossies.
- o** La queue montrant son écaillure.
- p** *Section au cou.*
- q** Section à un tiers de la longueur du corps.
- r** *Section à la moitié du corps.*
- s** Section aux deux tiers de la longueur du corps.
- t** Section aux trois quarts de la longueur du corps.
- u** Section près de l'orifice anal.
- v** *Section à la moitié de la queue.*
- w** Section près du bout de la queue.
- x** La région anale vue de face.
- y** La queue vue en dessus.
- z** La queue vue de profil.

EXTRAIT DU CATALOGUE DE LA LIBRAIRIE J.-B. BAILLIÈRE ET FILS

<p>BLAINVILLE (H. DUCROTAY DE). Ostéographie. ou Description iconographique comparée du squelette et du système dentaire des mammifères récents et fossiles, pour servir de base à la zoologie et à la géologie, par M. H. DUCROTAY DE BLAINVILLE, membre de l'Institut (Académie des sciences), professeur d'anatomie comparée au Muséum d'histoire naturelle. <i>Ouvrage complet</i> en 26 livraisons, Paris, 1839-1863, formant 4 volumes grand in-4° de texte et 4 volumes grand in-folio d'atlas, contenant 323 planches. (961 fr.)..... 800 fr.</p> <p>— Reliure, dos en toile des 4 vol. in-4° et des 4 vol. in-folio..... 40 fr.</p> <p>CARUS. Traité élémentaire d'anatomie comparée, suivi de Recherches d'anatomie philosophique ou transcendantale sur les parties primaires du système nerveux et du squelette intérieur et extérieur; par C.-C. CARUS, D. M., professeur d'anatomie comparée, traduit de l'allemand et précédé d'une <i>esquisse historique et bibliographique de l'Anatomie comparée</i>, par A.-J.-L. JOURDAN. Paris, 1835. 3 forts volumes in-8° accompagnés d'un bel Atlas de 31 planches gr. in-4° gravées..... 40 fr.</p> <p>DESHAYES. Description des Animaux sans vertèbres découverts dans le bassin de Paris, pour servir de supplément à la Description des coquilles fossiles des environs de Paris, comprenant une revue générale de toutes les espèces actuellement connues, par G.-P. DESHAYES, membre de la Société géologique de France. Paris, 1857-1865.</p> <p>Cet important ouvrage formera 50 livraisons in-4°, composées chacune de 5 feuilles de texte et 5 planches. Les livraisons 1 à 38 sont publiées. Les autres livraisons paraîtront de six semaines en six semaines. Prix de chaque livraison..... 5 fr.</p> <p>DUGÈS. Recherches sur l'ostéologie et la myologie des Batraciens à leurs différents âges, par A. DUGÈS. Paris, 1834, in-4°, avec 20 planches gravées..... 10 fr.</p> <p><i>Ouvrage couronné par l'Institut de France.</i></p> <p>DUMÉRIL (A. M. C.) Entomologie analytique. Histoire générale, classification naturelle et méthodique des Insectes, à l'aide de tableaux synoptiques. Paris, 1860, 2 vol. in-4°, avec environ 500 figures..... 25 fr.</p> <p>† FÉRUSAC et DESHAYES. Histoire naturelle générale et particulière des mollusques, tant des espèces qu'on trouve aujourd'hui vivantes que des dépouilles fossiles de celles qui n'existent plus, classés d'après les caractères essentiels que présentent ces animaux et leurs coquilles, par M. de FÉRUSAC et G. P. DESHAYES. <i>Ouvrage complet</i> en 42 livraisons, chacune de 6 planches in-folio, gravées et coloriées d'après nature avec le plus grand soin. Paris, 1820-1851. 4 vol. in-folio, dont 2 volumes de chacun 400 pages de texte et 2 volumes contenant 247 planches gravées et coloriées. Prix réduit, au lieu de 1250 fr. 490 fr.</p> <p>— <i>Le même</i>, 4 vol. grand in-4°, avec 247 planches noires. Au lieu de 600 fr..... 200 fr.</p> <p>Demi-reliure, dos de maroquin des 4 vol. in-folio, 40 fr. — Cartonnage..... 24 fr.</p> <p>Demi-reliure, dos de maroquin des 4 vol. gr. in-4°, 24 fr. — Cartonnage..... 16 fr.</p> <p>Les personnes auxquelles il manquerait des livraisons (jusques et y compris la 34^e), pourront se les procurer séparément, savoir :</p> <p>1° Les livraisons in-folio, figures coloriées, au lieu de 30 fr., à raison de..... 15 fr.</p> <p>2° Les livraisons in-4°, figures noires, au lieu de 15 fr., à raison de..... 6 fr.</p> <p>Chacune des livraisons nouvelles (de 35 à 42) se compose : 1° de 72 p. de texte in-folio; 2° de 6 planches gravées, imprimées en couleur et retouchées au pinceau avec le plus grand soin. Prix de chaque livraison..... 30 fr.</p> <p>Prix de chaque livraison in-4°, avec les planches en noir..... 15 fr.</p> <p>GERVAIS (PAUL). Histoire naturelle des Reptiles des îles Canaries, par P. GERVAIS, doyen et professeur de la Faculté des Sciences de Montpellier. Paris, 1844, in-folio, 20 p. avec 1 pl. 4 fr.</p> <p>GERVAIS et VAN BENEDEEN. Zoologie médicale. Exposé méthodique du règne animal basé sur l'anatomie, l'embryogénie et la paléontologie, comprenant la description des espèces employées en médecine, de celles qui sont venimeuses et de celles qui sont parasites, de l'homme et des animaux, par Paul Gervais, doyen de la Faculté des Sciences de Montpellier, et J. VAN</p>	<p>BENEDEEN, professeur de l'Université de Louvain. Paris, 1859, 2 volumes in-8°, avec 198 figures... 15 fr.</p> <p>JAN (G.). Eleuco sistematico degli Offidi descritti e disegnati per l'Iconografia generale, dal professore G. JAN, direttore del Museo d'histoire naturelle de Milan, 1863, 1 vol. in-8°, 143 pages..... 5 fr.</p> <p>— Prodromo della iconografia generale degli Offidi. II^a parte, V^o Gruppo. <i>Calamaridae</i> (Ext. Archivio per la zoolog., public. per cura di G. CANESTRINI, 1863, 1 vol. in-8°, 7 pl. représentant les caractères de tous les genres..... 6 fr.</p> <p>— Prodromo, etc., II^a parte VI^o Gruppo <i>Coronellidae</i> (Ext. Arch., etc., 1863, 1 vol. in-8°, 120 p.) 4 fr.</p> <p>LAMARCK. Histoire naturelle des animaux sans vertèbres, présentant les caractères généraux et particuliers de ces animaux, leur distribution, leurs classes, leurs familles, leurs genres et la citation synonymique des principales espèces qui s'y rapportent; par J. B. P. A. de LAMARCK, membre de l'Institut, professeur au Muséum d'histoire naturelle. <i>Deuxième édition</i>, revue et augmentée des faits nouveaux dont la science s'est enrichie jusqu'à ce jour, par M. G. P. DESHAYES et H. MILNE EDWARDS. Paris, 1833-1845. 11 forts volumes in-8°..... 88 fr.</p> <p>Cet ouvrage est distribué ainsi : T. I, <i>Introduction, Infusoires</i>; t. II, <i>Polypiers</i>; t. III, <i>Radiaires, Tuniciers, Vers, organisation des insectes</i>; t. IV, <i>Insectes</i>; t. V, <i>Arachnides, Crustacés, Annélides, Cirrhipèdes</i>; t. VI, VII, VIII, IX, X, XI, <i>Histoire des Mollusques</i>.</p> <p>LYELL. L'ancienneté de l'homme prouvée par la géologie, et remarques sur les théories relatives à l'origine des espèces par variation, par sir Charles LYELL, membre de la Société royale de Londres, traduit avec le consentement et le concours de l'auteur, par M. CHAPER. Paris, 1864, in-8° de xv-560 pages avec 2 pl. et de nombreuses figures..... 10 fr.</p> <p>— Appendice, par sir Charles LYELL, suivi des communications faites à l'Académie des Sciences sur l'homme fossile en France, par MM. Boucher de Perthes, Christy, J. Desnoyer, H. Milne Edwards, F. Garrigou, Paul Gervais, Scipion Gras, Lartet, Martin, Pruner-Bey, de Quatrefages, Trutat et de Vibraye, 1 vol. in-8° avec 2 pl. et figures..... 5 fr.</p> <p>MOQUIN-TANDON. Histoire naturelle des Mollusques terrestres et fluviatiles de France, contenant des études générales sur leur anatomie et leur physiologie, et la description particulière des genres, des espèces, des variétés, par MOQUIN-TANDON, professeur d'histoire naturelle médicale à la Faculté de Médecine de Paris, membre de l'Institut. <i>Ouvrage complet</i>. Paris, 1855; 2 vol. gr. in-8° de 450 pages, accompagnés d'un atlas de 54 planches dessinées d'après nature et gravées. L'ouvrage complet, avec figures noires..... 42 fr.</p> <p>L'ouvrage complet, avec figures coloriées..... 66 fr.</p> <p>Cartonnage de 3 vol. gr. in-8°..... 4 fr. 50</p> <p>— Monographie de la famille des Hirudinées. <i>Deuxième édition</i>, considérablement augmentée. Paris, 1843, in-8° de 456 pages, avec atlas de 14 planches gravées et coloriées..... 15 fr.</p> <p>— Éléments de zoologie médicale, comprenant la description des animaux utiles à la médecine et des espèces nuisibles à l'homme, particulièrement des venimeuses et des parasites, précédés de considérations sur l'organisation et la classification des animaux et d'un résumé sur l'histoire naturelle de l'homme, etc. <i>Deuxième édition, augmentée</i>. Paris, 1862, 1 vol. in-18 avec 150 figures intercalées dans le texte..... 6 fr.</p> <p>POTIEZ et NICHAUD. Galerie des Mollusques, ou Catalogue descriptif et raisonné des mollusques et coquilles du Muséum de Douai. Douai, 1838-1844, 2 vol. gr. in-8° et atlas de 70 pl. 12 fr.</p> <p>POUCHET. Théorie positive de l'ovulation spontanée et de la fécondation dans l'espèce humaine et les mammifères, basée sur l'observation de toute la série animale, par le docteur F.-A. POUCHET, professeur de zoologie au Muséum d'histoire naturelle de Rouen. Paris, 1847. 1 vol. in-8° de 600 pages, avec atlas in-4° de 20 planches renfermant 250 figures dessinées d'après nature, gravées et coloriées..... 36 fr.</p> <p>QUATREFAGES. Physiologie comparée. Métamorphoses de l'homme et des animaux, par A. de QUATREFAGES, membre de l'Institut, professeur au Muséum d'histoire naturelle. Paris, 1862, in-18 de 324 pages..... 3 fr. 50</p>
---	---

Item #s 187.01 - 187.10

864) parattra à la fin de décembre.

This bound volume contains more than one item.

Divide here for 1707

See loader or manager w/ any questions.

RAPHIE

GRALE

PHIDIENS

AR

ESSEUR **JAN**

MUSÉE DE MILAN.

LIVRAISON

RE 1864

RIS

ÈRE ET FILS

E IMPÉRIALE DE MÉDECINE

feuille, 19

NEW-YORK

BAILLIÈRE Brothers, 440, Broadway.

Madrid. — C. BAILLY-BAILLIÈRE, plaza del principe Alphonso, 8

On peut également s'adresser, pour les souscriptions, à M. le Professeur JAN, à Milan.

A VIS. Les Souscripteurs à L'ICONOGRAPHIE GÉNÉRALE DES OPHIDIENS reçoivent, à titre gratuit, le Catalogue publié par M. le Professeur Jan (1 vol. in-8° de 143 pages) et intitulé :

Elenco sistematico degli Ofidi descritti e disegnati per l'Iconografia generale, 1863.

A cette livraison est jointe la **MONOGRAPHIE DES TYPHLOPIENS**, formant la 1^{re} livraison de l'Iconographie générale des Ophidiens, dont le texte se composera de Monographies successives. Le prix en est fixé, pour les Souscripteurs, à 25 cent. la feuille de 8 pages.

Prix de la *Monographie des Typhlopiens*, composée de 5 feuilles. 1 fr. 25

