

ZWEITE KUNST
AUSSTELLUNG
DER BERLINER
SECESSION 1900

№ 4079a 285

1900.



*Bought with the income of
the Scholfield bequests.*



Inserate.

KELLER & REINER

KUNSTHANDLUNG

PERMANENTE AUSSTELLUNG FÜR KUNST
UND KUNSTGEWERBE

W. POTSDAMERSTR. 122

MODERNE MALEREI UND SCULPTUR
KUNSTGEWERBE

STÄNDIG WECHSELNDE AUSSTELLUNGEN
IN GESCHLOSSENEN INTERIEURS

REPRODUCTION

NACH ALTEN UND MODERNEN MEISTERN

Inserate.

KELLER & REINER

KUNSTHANDLUNG

W. POTSDAMERSTR. 122.

ABTEILUNG

FÜR

WOHNUNGSEINRICHTUNGEN

MODERNES MOBILIAR

NACH ENTWÜRFEN ERSTER KÜNSTLER

EIGENE WERKSTÄTTEN

SKIZZEN, ANSCHLÄGE KOSTENLOS



CARL MILLER Nfgr.

B. BURCHARDT

BERLIN W., Nürnbergerstr. 9-10

❖ ❖ (am Zoologischen Garten) ❖ ❖

AMEUBLEMENTS —————
DECORATIONS



KATALOG

DER ZWEITEN KUNSTAUSSTELLUNG

DER

BERLINER SECESSION

KANTSTRASSE 12.

DRITTE AUFLAGE.

VERLAG VON
ERUNO UND PAUL CASSIRER

1900.

ERUNO UND PAUL CASSIRER

BERLIN.

Schul.
Nov. 16. 1910

* 4079a.285-

1900

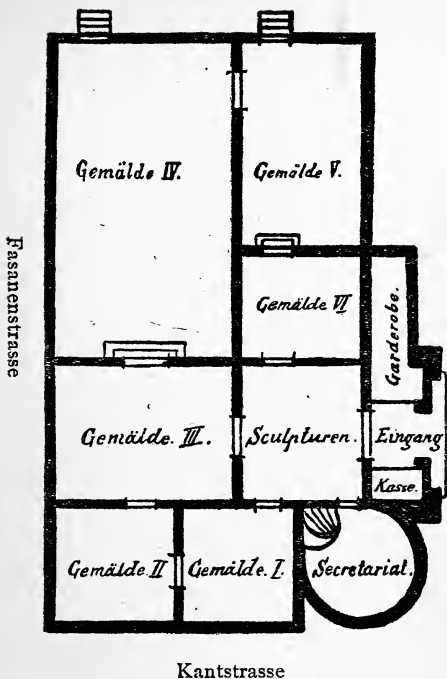
Co
cont. 13 vrs

VERLAGS-ANSTALT

FÜR
KUNST-UND
WISSENSCHAFTLICHE
REPRODUCTIONEN

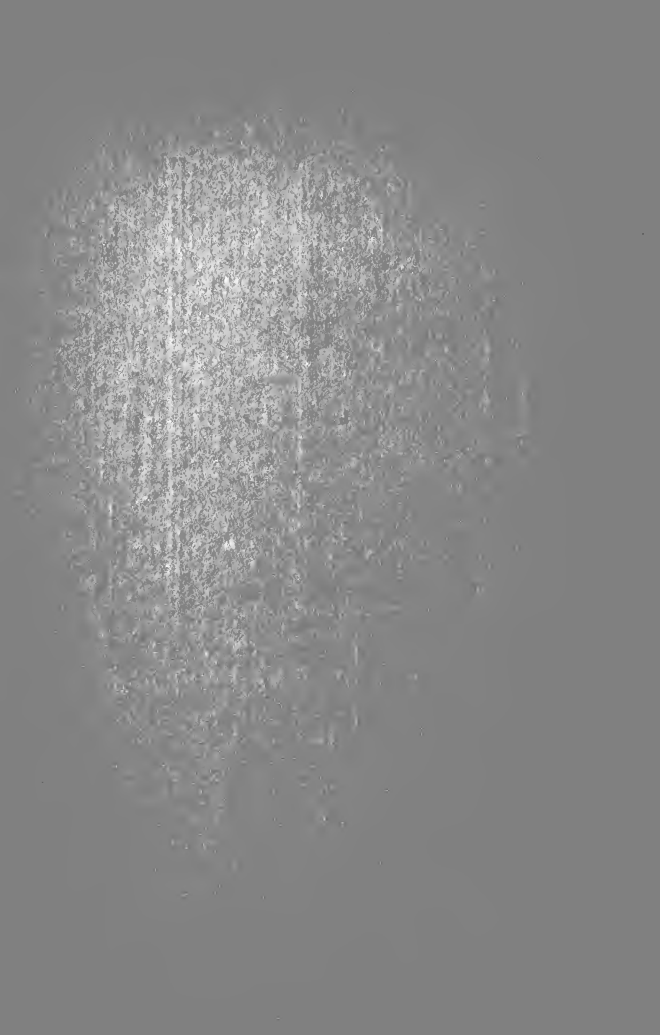
VERLAGS-ANSTALT

Clichés von Albert Frisch in Berlin.
Gedruckt bei Imberg & Lefson in Berlin.



Ausstellungshaus der »Berliner Secession«

Kantstrasse 12.



Ausstellungs-Leitung:

Max Liebermann

I. Vorsitzender

Oskar Frenzel

II. Vorsitzender

Walter Leistikow

I. Schriftführer

Otto Heinr. Engel

II. Schriftführer

Curt Herrmann

Fritz Klimsch

Franz Skarbina

Bruno und Paul Cassirer

Secretäre.

Eintrittspreise:

1. **Tageskarten** für einmaligen Besuch . . . M. 1,—
Sonntags „ —,50
 2. **Dauerkarten**, gültig für die Dauer der Ausstellung (auf Namen lautend, nicht übertragbar) „ 3,—
 3. **Abonnementshefte** (nicht auf Namen lautend) enthaltend 10 Coupons „ 8,—
-

Die Ausstellung ist täglich geöffnet von 9—7 Uhr.

Bemerkungen.

Den Namen verstorbener Künstler ist ein † beigesezt.

Die mit * am Schluss des Titels bezeichneten Kunstwerke sind verkäuflich.

Die Künstler, deren Namen ein O beigefügt ist, sind Mitglieder der „Société Nouvelle de Peintres et de Sculpteurs“ in Paris, Präsident Mr. Gabriel Mourey.

Die Preise der Kunstwerke sind im Secretariat zu erfragen.

Alle Verkäufe haben ausschliesslich durch dasselbe zu erfolgen; es ist daher der Abschluss eines solchen in jedem Falle vom Käufer wie vom Verkäufer dem Secretariate zur Anzeige zu bringen.

Ein Drittel der Kaufsumme ist sogleich bar, der Rest vor Schluss der Ausstellung im Secretariate zu erlegen. Reclamationen nach erfolgtem Kaufe können nicht berücksichtigt werden.

Die Versendung der verkauften Kunstwerke kann erst nach Schluss der Ausstellung stattfinden und geschieht auf Rechnung und Gefahr des Käufers.

Ueber alle Anfragen wird im Secretariate bereitwilligst Auskunft ertheilt.

Inhalt:

	Seite
Vorwort	9
I. Oelgemälde, Pastelle, Aquarelle, Zeichnungen und Radirungen	15
II. Plastik	43
III. Mitglieder-Verzeichniss der Berliner Secession	49



VORWORT.





Carl Strathmann. *Fastnacht.*

Der Erfolg unserer ersten Ausstellung, welcher unsere kühnsten Erwartungen übertraf, hat den Beweis geliefert, dass die Gründung der Berliner Secession nicht einer vorübergehenden Laune entsprang, sondern einem Bedürfnisse sowohl des Publikums wie der Künstler entgegenkam.

An das Wort „Secession“ knüpft sich immer noch die falsche Deutung, als ob wir, die Gründer derselben, auf irgend eine gerade herrschende Richtung in der Kunst eingeschworen wären; im Gegentheil haben wir uns getrennt, um desto

freier eintreten zu können für jedes Talent, in welcher Richtung es sich auch äussern möge.

„Kunst ist, was die grossen Künstler geschaffen haben.“

Dieses geistreiche Wort des belligeren Augustinus, ob auch aus dem 4. Jahrhundert stammend, kommt unserer Auffassung vom Wesen der Kunst am nächsten. Eine endgiltige Definition von Kunst wird und kann nicht gefunden werden, denn eine jede künstlerische Persönlichkeit schafft einen neuen Werth, der die vorhandene Definition zu Schanden macht.

Es wäre der Tod der Kunst, wenn sie zum Dogma erstarrte.

Nicht ein nachsichtiges, sondern ein einsichtiges Publikum wünschen wir unserer Ausstellung, d. h. ein Publikum, das ein Kunstwerk zu verstehen und zu geniessen strebt, indem es sich in die Seele des Schaffenden versenkt.

Neben der Produktion der letzten Jahre sind wir durch das bereitwillige Entgegenkommen eines hohen bayrischen Kultusministeriums

in den Stand gesetzt, die vorzüglichsten Werke Hans von Marées zu zeigen; des Meisters, der bei Lebzeiten nur von wenigen erkannt, erst jetzt anfängt, in seiner ganzen Bedeutung gewürdigt zu werden.

Für das Verleihen dieser Schätze aus der Schleissheimer Gallerie sprechen wir dem hohen Kultus=Ministerium in München unsern ehrerbietigsten Dank aus; wir danken den einheimischen und fremden Kunstfreunden, die uns gestatteten, unsere Ausstellung mit einigen der schönsten Bilder aus ihrem Besitze zu schmücken.

Und wie jeder Wettbewerb alle Kräfte anspornt und dabei allen zu gute kommt, hoffen wir, dass statt der Schädigung, die von gegnerischer Seite befürchtet wurde, die Gründung der Berliner Secession zum grösseren Ruhme der deutschen Kunst beitragen möge!



Martin Brandenburg. *Federzeichnung.*

I.

OELGEMAELENDE, PASTELLE,
AQUARELLE, ZEICHNUNGEN
UND RADIRUNGEN.



Max Liebermann. *Initiale.*

Lauf.

No. **Alberts**, Jacob, Berlin.

- 1 — Abendfriede auf der Hallig.*
- 2 — Halligstube.*

Altheim, Wilhelm, Frankfurt a. M.

- 3 — Dorfstrasse, Tempera.*

Baluschek, Hans, Berlin.

- 4 — In der Sonne.*
- 5 — Speisung.*
- 6 — Der Lastzug.*

2 Oelfarbstift-Zeichnungen aus einem Cyclus:
»Die Eisenbahn«.*

Bandell, Eugen, Frankfurt a. M.

- 7 — Aus Amorbach.*

I. Oelgemälde, Pastelle, Aquarelle, Zeichnungen und Radirungen.

Lauf.

No. **Bantzer**, Carl, Dresden.

8 — Abend.*

Bartning, Ludwig, Rom.

9 — Bosco Sacro.*

Becker, Benno, München.

10 — Flussthal.*

11 — Italienische Landschaft.*

Beckerath, Willy von, München.

11a — Landschaft.*

Blanche, Jacques Emile, Paris.

12 — Lucie mit Häkelarbeit.*

13 — Lucie mit Geranien.*

Block, Josef, Berlin.

14 — Portrait.

15 — Atelierbesuch.*

Böcklin, Arnold, Florenz.

16 — Melancholie.

16a — Horch, der Hain erschallt von Liedern, Tryptichon.

17 — Portrait.

18 — Eremit am Wasser.

19 — Centauer, den Fischen zuschauend.

20 — Jagdzug der Diana.*

20a — Faun, eine badende Nymphe haschend.*

Böcklin, Carlo, Florenz.

22 — Morgennebel, Tempera.*

Boehle, Fritz, Frankfurt a. M.

23 — Rhein mit altem Frachtschiff.

Borchardt, Hans, München.

24 — Die Limonade.*

I. Oelgemälde, Pastelle, Aquarelle, Zeichnungen und Radirungen.

Lauf.

No. **Brandenburg**, Martin, Berlin.

25 — Wirbelnder Sand.*

26 — Freude.*

Brangwyn, Frank, London.

27 — Die Musikanten.*

Breyer, Robert, München.

28 — Lola.*

Buysse, G., Gent.

29 — Wintersonne.

30 — Kanal im Winter.

Buttersack, Bernhard, München.

31 — Maiengrün.*

32 — Mooshütten.*

33 — Torfstich.*

Cameron, D. Y., London.

34 — Die Braut.*

Claus, Emile, Astène (Belgien).

35 — Sonnenschein.*

36 — Kiefernwald.*

Cohen, Marie, Hamburg.

37 — Mädchenkopf.*

Corinth, Louis, München.

38 — Salome mit dem Haupt des Johannes.*

39 — Susanna.*

40a — Kreuzigung.*

Costenoble, Anna, Berlin.

41 — Frühling.*

I. Oelgemälde, Pastelle, Aquarelle, Zeichnungen und Radirungen.

Lauf.

No. **Cottet**, Charles, Paris.○

42 — Die 3 Kapitäne.*

42a — Sonnenuntergang im Hafen.*

Crodel, Paul, München.

43 — Vor dem Regen.*

Dammeier, Rudolf, Berlin.

46a — Brückenbau, Aquarell.*

Dargen, Ernst, München.

47 — Aus Bautzen, am Ausfall, Aquarell.*

Dauchez, André, Paris.○

48 — Die Insel Tudy.*

Delvin, Jean, Gent.

50 — Stiergefecht.*

D'Espagnat, G., Paris.

51 — Stilleben.*

52 — Markt in Meulan.*

53 — Anglerinnen.*

Dill, Ludwig, Karlsruhe i. B.

54 — Alte Schneewehen im Moore.*

55 — Dachau.*

56 — Birken am Bach.*

Döring, Willi, Berlin.

57 — Peruaner.*

Duhem, Henri, Douai.○

59 — Der Quai.*

60 — Der Hof.*

Eckenfelder, Friedrich, München.

61 — Pferde am Waldrand.*

I. Oelgemälde, Pastelle, Aquarelle, Zeichnungen und Radirungen.

Lauf.

No. **Ehren**, Julius von, Hamburg.

62^{es} — Die Schule ist aus.

Eichler, N. von, München.

63 — Siesta.*



Otto H. Engel. *Federzeichnung.*

Engel, Otto Heinr., Berlin.

64 — Beweinung Christi (nach Joh. 19, 38, 39 und
Math. 27, 61).*

65 — Die Kapelle.*

66 — Morgensonne.*

I. Oelgemälde, Pastelle, Aquarelle, Zeichnungen und Radirungen.

Lauf.

No. **Exter**, Julius, Uebersee a. Chiemsee.

67 — Das Neugeborene.*

Fehrenberg, Hans, München.

68 — Dorfstrasse am Abend.*

Feld, Otto, Berlin.

69 — Vorfrühling.*

Feldmann, Wilhelm, Berlin.

70 — Spätnachmittag im Herbst.*

Fischer, Clara Elisabeth, Berlin.

71 — Vom Lande (Pommern).*

Frank, Philipp, Berlin.

72 — Grunewalddümpel.*

73 — Stiefmütterchen.*

74 — Mohnfeld.*

Frenzel, Oskar, Berlin.

75 — Der Ruheplatz.*

76 — Der Pflüger.*

77 — Herbst.*

Freudemann, Victor, Berlin.

78 — Winterabend an der Werra.*

Fromuth, Charles, Concarneau (Frankreich).

79 — Boote im Hafen, dekoratives Pastel.*

Gay, Walter, Paris.O

81 — Die Cigarreras.*

Gerhard, Ernst, München.

84 — Heimkehr bretonischer Bauern.*

I. Oelgemälde, Pastelle, Aquarelle, Zeichnungen und Radirungen.

Lauf.

No. **Gerhardi**, Ida, Paris.

85 — Portrait, Grossmutter und Enkel.

86 — Portrait, Arthur Nikisch.

Geselschap, Marianne, München.

87 — Portraitstudie.*



Otto H. Engel. *Federzeichnung.*

Gleichen-Russwurm, Ludw. Freiherr von, Weimar.

88 — Akazien.*

89 — Sommermittag.*

90 — Am Weiher.*

Goldschmidt, Susanne, Berlin.

96 — Portrait Frl. St.

Gref, Franz, München.

97 — Rechtenstein, Tempera.*

98 — Terrainstudie, Tempera.*



Walter Leistikow.

Lauf.

No. **Grethe**, Carlos, Stuttgart.

99 — Längsseite.*

Griveau, Georges, Paris.O

100 — Die Schober.*

101 — Stall mit Strohdach.*

Gürleth-Hey, Else, München.

104 — Levkojen.*

Habermann, Hugo Freiherr von, München.

105 — Schleiertänzerin.*

106 — Im Garten.*

107 — Weibliches Bildniss.

109 — Weibliches Bildniss.*

Hagemeister, Karl, Werder a. d. Havel.

110 — Winter, Pastell.*

111 — Winter, Pastell.*

Hamacher, Willy, Berlin.

113 — Felsgestade.*

Hartig, Ludwig, Berlin.

114 — Zwei Löwen, farbige Zeichnung.*

Hartmann, Hugo Friedrich, Bardowiek (Hannov.).

115 — Das Pflügen im Herbst.*



Randleiste (Federzeichnung).

Lauf.

No. **Heine**, Thomas Theodor, München.

116 — Frühlingserwachen, Tempera.*

117 — Die Blume des Bösen, Tempera.*

Heine, Thomas Theodor, München.

118 — Wolken, die vorüber ziehen, Tempera.*

119 — } Die Cigaretten, Zeichnungen.*

120 — }

Hendrich, Hermann, Berlin.

121 — Abend in der Villa Hadrian.*

Herrmann, Agathe, Berlin.

122 — Das Alter.*

Herrmann, Curt, Berlin.

123 — Beim Schmücken.*

124 — Violette Anemonen.*

125a — Juwelen.*

Hetze, Paul, München.

126 — Waldthal im Herbst.*

Heyden, Hubert von, München.

127 — Stimmung.*

Hitz, Dora, Berlin.

127a — Frühlingsreigen.*

I. Oelgemälde, Pastelle, Aquarelle, Zeichnungen und Radirungen.

Lauf.

No. **Hochmann**, Franz, Dresden.

128 — Nach Feierabend.*

129 — Friesischer Bauer.*

Hodler, Ferdinand, Genf.

130 — Sterbender Krieger.

131 — Kämpfender Krieger.*

Cartons aus dem Cyclus: »Der Rückzug der
Schweizer bei Marignano«.

Hoelscher, Richard, Darmstadt.

132 — Lesende Frau.*

Hölzel, Adolf, Dachau.

133 — Thauschnee.*

134 — Winter an der Amper.*

Hofmann, Ludwig von, Berlin.

135 — Wasserschöpfender Knabe.*

135a — Hesperiden.

136 — Blütenfantasie.*

137 — Iris.*

138 — Eva.*

139 — Sonnenstrahl.*

140 — Quelle.*

141 — Ornamentale Landschaft.*

142 — Mädchen am Meer.*

142a — Arabesken.*

Hoeniger, Paul, Berlin.

143 — Ein alter Winkel.*

144 — Haltestelle (Nebelstimmung).*

Horst-Schulze, Paul, Düsseldorf.

145 — Die Forelle.*

Hübner, Heinrich, Berlin.

146 — Weiblicher Akt.*

I. Oelgemälde, Pastelle, Aquarelle, Zeichnungen und Radirungen.

Lauf.

No. **Hübner**, Ulrich, Berlin.

147 — Blick auf die Lennéestrasse.*

148 — Am Strom.*

149 — Wintersonne.*



Th. Th. Heine. *Die Raucher.*

Hummel, Theodor, München.

150 — Herbst.*

Ibels, H. G., Paris.

151 — Die Angler.*

I. Oelgemälde, Pastelle, Aquarelle, Zeichnungen und Radirungen.

Lauf.

No. **Jordan**, Wilhelm, Berlin.

152 — Pastellportrait des Herrn W. J.

153 — Schichtwechsel, Bleistiftzeichnung.*

Kaiser, Richard, München.

154 — Flussufer.*

155 — Wiesenbach.*

Kalckreuth, Leopold Graf von, Stuttgart.

156 — Bildniss »Johannes«.

157 — Bildniss »Mucki«.

158 — Der Dengler.*

159 — Scheune mit Erntewagen.*

160 — Weihnachten.

Kardorff, Konrad von, München.

161 — Selbstportrait.*

Keller-Hermann, M., München.

161a — Ziegenstall.*

Kirchner, Eugen, München.

162 — »Le roi s'amuse«, Gouache.*

163 — Kohlenlager, Gouache.*

164 — Illustration aus den Fliegenden Blättern, Zeichnung.

Klinger, Max, Leipzig.

164a — Ehrenbürgerbrief, Radirung.*

Kollwitz, Käthe, Berlin.

165 — Studie, Aquarell.*

166 — Zertretene, Radirung.*

König, Leo Freiherr von, Berlin.

167 — Alte Bretonin mit Kind.*

I. Oelgemälde, Pastelle, Aquarelle, Zeichnungen und Radirungen.

Lauf.

No. **Krause, Felix**, Berlin.

168 — Erntetag.*

170 — Studienkopf, Orig.-Radirung, eigenhänd. Druck.*

Lampe, Else, München.

171 — Portrait, Zeichnung mit farbigem Stift.*



Leo Freih. v. König. *Alte Bretonin m. Kind.*

Landenberger, Christian, München.

172 — Mittagssonne.*

173 — Rückenfigur.*

174 — Im See.*

I. Oelgemälde, Pastelle, Aquarelle, Zeichnungen und Radirungen.

Lauf.

No. **Langhammer**, Carl, Berlin.

175 — Spätsommer.*

La Touche, Gaston, Paris.O

177 — Nächtliche Procession.*

Lavery, John, London.

178 — Portrait der Mrs. H. H.

179 — Unter den Weiden.*

Leistikow, Walter, Berlin.

180 — Grunewaldsee.*

181 — Abendsonne.*

182 — Hafen.*

Lepsius, Reinhold, Berlin.

183 — Portrait des Fr. K. R.

Lepsius, Sabine, Berlin.

184 — Portrait meiner Tochter.

Le Sidaner, Paris.O

185 — Fischerboote.*

186 — Die Kapelle, Brügge.

Liebermann, Max, Berlin.

187 — Badende Jungen.*

Liedtke, Alfred, Nikolskoi b. Potsdam.

188 — Im Hamburger Hafen.*

Linde, Hermann, München.

189 — Bauer mit Kuh.*

190 — Regenwetter.*

Linde-Walter, Heinrich Eduard, Lübeck.

191 — Plätterinnen.*

192 — Siesta.*

I. Oelgemälde, Pastelle, Aquarelle, Zeichnungen und Radirungen.

Lauf.

No. **Lippisch**, Franz, Berlin.

193 — Gekreuzigte, Tempera.*

194 — Märkische Landschaft (Choriner See), Tempera.*

Loiseau, Paul, Paris.

195 — Landschaft.*

Looschen, Hans, Berlin.

196 — Im Waldesschatten.*

197 — Weiblicher Kopf.*

Luce, Maximilien, Paris (Belgien).

198 — Fabrik am Ufer der Sombre.

Marées, Hans von, †.

199 — Ruhende Diana.

200 — St. Martin.

201 — Raub der Helena.

202 — Drei Jünglinge.

203 — Selbstportrait.

204 — Portrait Marées und Lenbach.

Diese 6 Bilder sind aus dem Besitze des
königlichen Filial-Museums zu Schleissheim.

205 — Bildniss des Malers Heinrich Heger.*

206 — Bildniss des Bildhauers Ad. Hildebrand.

Maufra, Paris.

207 — Marine.*

Meyer-Deyk, Toni, Berlin.

208 — Studienkopf.*

Meyer-Lüben, Walter, Berlin.

209 — Portrait des Bildhauers Fritz Klimsch.

Meyn, Georg Ludwig, Berlin.

210 — Bildnisskizze: Herr Dr. Caesar Flaischlen.

1. Oelgemälde, Pastelle, Aquarelle, Zeichnungen und Radirungen.

Lauf.

No. **Modersohn**, Otto, Worpswede.

211 — Abziehendes Gewitter.*

Mogk, Heino Johannes, Dresden.

212 — Innenraum.*

Morgenstern, Ellen, Berlin.

214 — Dorf im Sonnenschein.*

Mosson, George, Berlin.

215 — Portrait.

216 — Veilchen.*

Muhrman, Henry, London.

217 — Schiffsentladung, Pastell.*

218 — Briefstellerin, Pastell.*

218a — Ebbe in der Themse.*

Normann, A., Berlin.

219 — Jotunheimen.*

220 — Mondschein.*

Nussbaum, Jacob, Krailling b. München.

221 — Portrait des Architekten P.

Olde, Hans, Seekamp b. Friedrichsort.

222 — Vor Sonnenaufgang.

Oppenheimer, Josef, München.

223 — Kätzchen.*

Oppler, Ernst, London.

224 — Die Näherin, Pastell.*

Overbeck, Fritz, Worpswede.

225 — Mondnacht.*

226 — Buchweizenfeld am Berge (Dämmerung).*

Pelling-Hall, E., München.

227 — Strasse in Diessen.*

1. Oelgemälde, Pastelle, Aquarelle, Zeichnungen und Radirungen.

Lauf.

No. **Pietzsch**, Richard, München.

228 — Sommerlandschaft mit Schnitter.*

Pissarro, C., Paris.

230 — Der Sommer.

231 — Der Frühling.



Max Slevogt. *Federzeichnung.*

Pottner, Emil, München.

235 — Victualienmarkt (Sonne).*

236 — Bei der Lampe.*

I. Oelgemälde, Pastelle, Aquarelle, Zeichnungen und Radirungen.

Laut.

No. **Putz**, Leo, München.

237 — Im Kahn, Tempera.*

Raffaëlli, Jean-François, Paris.

238 — Das Gässchen.*

239 — Junges Weib mit gelben Knospen.*

Renoir, A., Paris.

244 — Frauenportrait.*

245 — Blumen.*

Roche, Alexander, Edinburgh.

246 — Der indische Shawl.*

Rohlfs, Christian, Weimar.

247 — Birken im Frühling.*

Roll, Alfred, Paris.

249 — Morgenstrahlen.*

250 — Freilichtstudie.*

Sauter, George, London.

251 — Portrait Fr. und Dr. C.*

252 — Der Expert.*

Segantini, Giovanni, †.

253 — Hochweide in den Alpen.

254 — Hirtenmädchen.

255 — Ein Pastell.

Skarbina, Franz, Berlin.

256 — Die einsame Nachtdroschke.*

257 — Am heiligen Abend, Gouache.*

258 — Ende des Balles.*

259 — Kirche von Schöneberg.*

260 — Das alte Stadthor.*

261 — Strassenleben, Pastell.*

262 — Weihnachtsmarkt, Pastell.*

I. Oelgemälde, Pastelle, Aquarelle, Zeichnungen und Radirungen.

Lauf.

No. **Skarbina, Franz, Berlin.**

263 — Am Schaufenster, Pastell.*

264 — Schildwache, Zeichnung.*

265 — Hof in Alt-Berlin, Zeichnung.*



Leopold Graf v. Kalckreuth. *Federzeichnung.*

Slevogt, Max, München.

266 — Freilichtstudie.

267 — Portraitstudie.*

I. Oelgemälde, Pastelle, Aquarelle, Zeichnungen und Radirungen.

Lauf.

No. **Stadler, Toni, München.**

268 — Zeichnung.

269 — Zeichnung.

270 — Zeichnung.

271 — Zeichnung.

Stassen, Franz, Berlin.

272 — Flora, Temperagemälde.*

Steinhausen, Wilhelm, Frankfurt a. M.

273 — Abenddämmerung im Frühling.*

274 — Herbstabend im Thal.*

275 — Frühlingsabend.*

276 — Abend (St. Veit bei Wien).

277 — Landschaft (St. Veit bei Wien).

Stevenson, R. Macaulay, Glasgow.

278 — Abend.*

Storch, Karl, Berlin.

279 — Der Schäfer.*

280 — Feiertag.*

Strathmann, Carl, München.

281 — Bacchantenzug, Aquarell.*

282 — Ein Prinzesschen, Aquarell.*

283 — Fastnacht, Aquarell.*

Struck, Hugo, Berlin.

284 — »Bon soir, Messieurs«, Radirung nach dem Bilde
Ad. Menzel's.*

Stuck, Franz, München.

285 — Bacchantin.*

286 — Bildniss des General-Musikdirektor Herm. Levi.†*

E. Oelgemälde, Pastelle, Aquarelle, Zeichnungen und Radirungen.

Lauf.

No. **Stutz**, Ludwig, Berlin.

287 — Karrikaturen, Zeichnungen.

Schaper, Friedrich, Fuhlsbüttel bei Hamburg.

288 — Beim Melken.*



Wilh. Steinhausens. *Federzeichnung.*

Schlichting, Max, Berlin.

289 — Am Meer.*

290 — Blick auf Paris vom Montmartre.*

Schmidt-Michelsen, Alexander, Berlin.

291 — Familiengruppe, Pastell.*

1. Oelgemälde, Pastelle, Aquarelle, Zeichnungen und Radirungen.

Lauf.

No. **Schramm-Zittau**, Rudolf, München.

292 — Hühner im Schatten.*

293 — Truthühner im Schatten.*

294 — Truthahn, sitzend.*

Schroeter, Paul, München.

295 — Frauenportrait.*

Schultze-Naumburg, Ernestine, Florenz.

296 — Bildniss eines jungen Mädchens.*

Schulze-Naumburg, Paul, Berlin.

297 — Saalelandschaft, Tempera.*

Schulz, Wilhelm, Berlin.

298 Die Sippe, Zeichnung.*

299 Das Kränzlein, Zeichnung.*

Thoma, Hans, Karlsruhe i. B.

300 — Herbstmorgen im Schwarzwald.*

301 — Hochsommerlandschaft.*

302 — Erika.*

303 — Sommerlandschaft.

304 — Ziegenherde.*

305 — Engelswolke.

306 — Der Dorfgeiger.*

307 — Der verlorene Sohn.

308 — Liebesfrühling.

309 — Wächter des Liebesgartens, Aquarell.

310 — Pietá, Zeichnung.

Thomas, Victor, München.

311 — Ein Sterbebett.*

1. Oelgemälde, Pastelle, Aquarelle, Zeichnungen und Radirungen.

Lauf.

No. **Tooby**, Charles, Gern b. München.

312 — Landschaft mit Kühen.*

313 — Landschaft mit Kühen.*

314 — Im Pferch, Oelstudie.*



Max Liebermann. *Kinder am Zaun.* (Federzeichnung.)

Trübner, Wilhelm, Frankfurt a. M.

315 — Meditation.*

316 — In Amorbach.*

317 — Stallgebäude in Amorbach.*

318 — Kürassier-Studie.*

Uhde, Fritz von, München.

319 — Bildniss junger Mädchen.*

320 — Kind mit Hund.*

321 — Studie aus Dachau.

322 — Studienkopf.*

323 — Die Kinderstube.

L. Oelgemälde, Pastelle, Aquarelle, Zeichnungen und Radirungen.

Lauf.

No. **Uhde**, Fritz von, München.

324 — Die Flucht nach Egypten.*

325 — Christus besucht eine Bauernfamilie.*

Uth, Max, Berlin.

326 — Abend, Aquarell.*

327 — Im Städtchen, Aquarell.*

Vail, Eugène, Paris.○

329 — Märzsonne.*

Valloton, F., Paris.

331 — Am Meeresstrand.*

332 — Die Wäscherinnen.*

Völcker, Hans, Wiesbaden.

333 — Sturm (Eifel) Tempera.*

334 — Hafen im Mondschein, Tempera.

Volkman, Hans von, Karlsruhe.

335 — Märzabend.*

Vuillard, Paris.

336 — Stühle.*

337 — Am Fenster.*

338 — Grossmutter und Enkel.*

Wahle, Friedrich, München.

339 — Grisaille.

340 — Grisaille.

Weiss, Hedwig, Berlin.

341 — Familie Johannes Weiss.

Westphalen, August, Berlin.

342 — Mondnacht.*

I. Oelgemälde, Pastelle, Aquarelle, Zeichnungen und Radirungen.

Lauf.

No. **Whistler, J. McNeil, Paris.**

343 — Damenbildniss.

344 — Klein Venedig, Radirung.*



Anders Zorn. *Studie (nach e. Radirung).*

Wolff-Thorn, Julie, Berlin.

345 — Portrait des Schriftstellers Klein.

I. Oelgemälde, Pastelle, Aquarelle, Zeichnungen und Radirungen.

Lauf.

No. **Wolff**, Sophie, Berlin.

346 — Trinkendes Mädchen.*

Zorn, Anders, Stockholm.

347 — Maja.

348 — Sonntagsmorgen.*

349 — Waldbach.*

350a — Selbstportrait.

Zschille, Heinrich, München.

354 — Spätherbst.*

Zügel, Heinrich, München

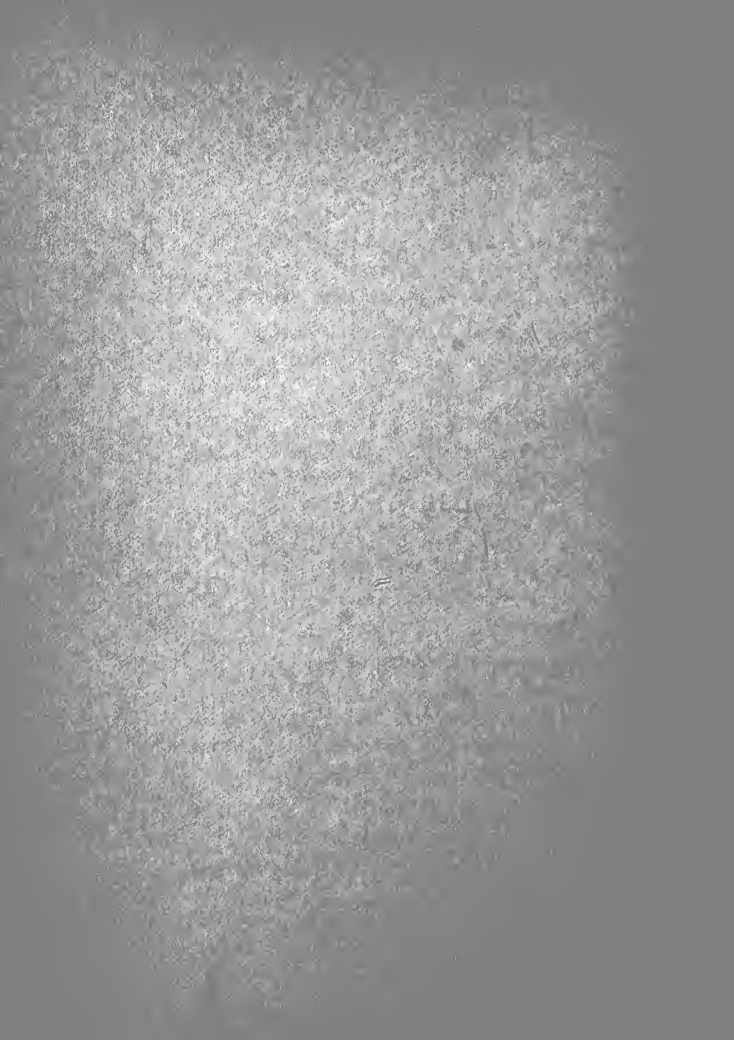
355 — Mutter und Sohn.*

356 — Heimweg.*

357 — Bei Hochwasser.*

II.

PLASTIK.



Lauf.

No. **Du Bois**, Paul, Brüssel.

358 — Liegende Frau, Bronze.*

359 — Sich niederbeugende Frau, Bronze.*

Flossmann, Josef, München.

360 — Entwurf zu einer Apostelstatue »Paulus«

361 — „ „ „ „ »Petrus«.

Friedrich, Nicolaus, Berlin.

362 — Mädchen mit Katzen, Bronze.*

363 — Junger Satyr, Bronze.*

364 — Portraitbüste, Gips.

Gaul, August, Berlin.

365 — In der Arena, Bronze-Relief.

366 — Spielende Bären, Bronze.*

367 — Junger Löwe, Bronze.*

Hahn, Hermann, München.

367a — Judith, Gips.*

367b — Portraitbüste Max Schillings.*

368a — Bismarck und Moltke, Plakette, Bronze.*

368b — Portraitplakette, Bronze.

Heer, August, Berlin.

368 — Em. Bernoulli, Bronzestatue.

Hildebrand, Adolf, Florenz und München.

369 — Kugelwerfer, Marmorfigur.

370 — Dionysos-Relief, Terracotta.

370a — Hans von Bülow, Gypsrelief.

Lauf.

No. **Hildebrand**, Adolf, Florenz und München,

371 — Portraitbüste: Herr v. Baranowski.

371a — Fried. Bruckmann, Bronzerelief.

372 — Portraitbüste: Werner v. Siemens, Marmor.

373 — Portraitbüste: Clara Schumann, Marmor.

374 — Bronzerelief: Werner v. Siemens.

375 — Bronzerelief: Geheimrath Dr. W. Bode.

376 — Bronzerelief: Flötenbläser.

Kaufmann, Hugo, München.

377 — David, Bronzestatuetten.*

Klimsch, Fritz, Berlin.

378 — Kinderbüste, Bronze.

379 — Portraitrelief Frl. V. L., Marmor, nach der
Natur in Stein gehauen.

380 — Siesta, Bronze.*

381 — Portraitbüste des Illustrators Ludw. Stutz, Bronze.

Lagae, Julius, Brüssel.

382 — Kinderkopf, Elfenbein.

383 — Stier, Bronze.*

384 — Johannes der Täufer, Bronze.*

Lang, Hermann, München.

385 — St. Sebastian, Statue nach der Natur in Stein
gehauen.*

Lederer, Hugo, Berlin.

386 — Gipsentwurf eines Liszt-Denkmal.

Lefèvre, Camille, Paris. O

387 — Weibliche Büste, Bronze.

Lauf.

- No. **Meunier**, Constantin, Brüssel.
- 390 — Glasbläser, Bronze.*
- 391 — Erzträger, Bronze.*
- 392 — Eisenarbeiter, Bronze.*
- 393 — Lasträger, Gips.
- 394 — Der Schiffbruch, Bronze.*
- 395 — Ein Bergmann, Bronze.*
- 396 — Portraitbüste H. van de Velde, Bronze.*
- 397 — Portraitbüste Elysée Reclus, Bronze.*
- 398 — Arbeiter am Meere, Bronze.*
- 399a — Alter Bergmann, Bronzebüste.*
- Minne**, G., Paris.
- 400 — Grab-Monument, Stein.
- 401 — Knabe mit Weinschlauch, Bronze.*
- Obrist**, Hermann, München.
- 402 — Dreitheiliger Brunnen, Gips.*
- 403 — Wandbrunnen, Gips.*
- Oppler**, Alex, Brüssel.
- 404 — »Jugend, Zeit und Tod«. Relief in versilberter Bronze.*
- 405 — Weibliche Büste, Gips.*
- Rodin**, Auguste, Paris. O
- 406 — Die Welle, Bronze.
- Stoeving**, Curt, Berlin.
- 407 — Der Ton, Mantelstück und Kamin.*
- 408 — »Bergt uns Flammen«, Erzrelief.*
- Schauss**, Martin, Berlin.
- 409 — Büste (Rother Marmor, Bronze, Silber und Elfenbein).*
- 410 — Schweigen, Silberstatuette.*

Lauf.

No. **Taschner**, Ignatius, München.

410a — Raubritter, Holzgruppe bemalt.*

Tuailon, Louis, Rom.

411 — Mädchen, ihr Haar flechtend, Bronze.

412 — Sandalenbinderin, Bronze.

Waegener, Ernst, Berlin.

413 — Junger Hirt, Bronze.

413a — Kaiser Friedrich, Bronzestatuette.*

Wrba, Georg, München.

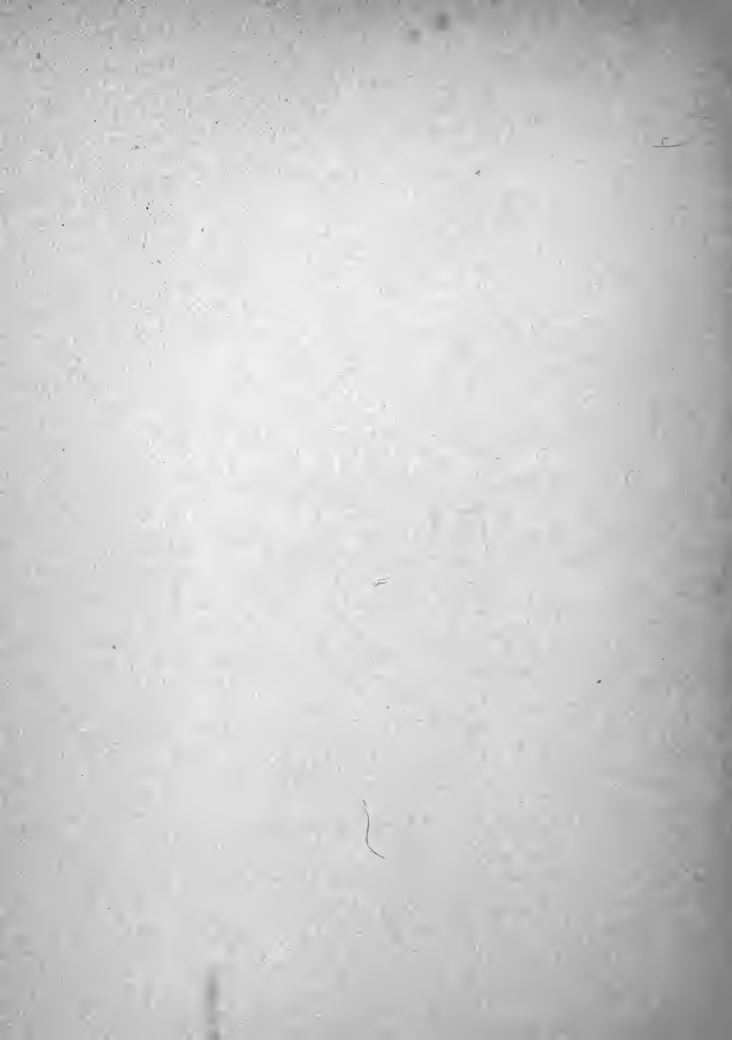
414 — Europa, Bronze.*



Max Liebermann. *Schlussstück.*

III.

MITGLIEDER-VERZEICHNISS
DER BERLINER SECESSION.



Ehren-Mitglieder.

BÖCKLIN, ARNOLD, Professor Dr., San Domenico
bei Florenz.

HILDEBRAND, ADOLF, Professor, Florenz, San-
Francesco di Paola 3. und München.

LEIBL, WILHELM, Professor, Aibling bei Rosenheim
(Oberbayern).

Ordentliche Mitglieder.

ALBERTS, J., Maler, Berlin W., Lützowstr. 60a.

AM ENDE, HANS, Maler, Worpswede b. Bremen.

BALUSCHECK, HANS, Maler, Schöneberg b. Berlin,
Cheruskerstr. 5.

BLOCK, JOSEF, Maler, Berlin W., Magdeburger-
strasse 6.

BRANDENBURG, MARTIN, Maler, Berlin W.,
Potsdamerstr. 27.

CHRISTENSEN, JEREMIAS, Bildhauer, Char-
lottenburg, Berlinerstr. 67.

III. Mitglieder-Verzeichniss.

DAMMEIER, RUDOLF, Maler, Berlin NW.,
Schleswiger-Ufer 16.

DÖRING, WILLI, Maler, Grunewald, St. Rochus.

ENGEL, OTTO HEINRICH, Maler, Berlin W.,
Königin-Augustastr. 51.

FELDERHOFF, REINHOLD, Bildhauer, Charlotten-
burg, Grolmanstr. 1.

FELDMANN, WILHELM, Maler und Radierer,
Berlin W., Luitpoldstr. 27.

FRANCK, PHILIPP, Prof., Maler, Halensee,
Kurfürstendamm 127.

FRENZEL, OSKAR, Maler, Berlin W., Kleist-
strasse 36.

FREUDEMANN, VICTOR, Maler, Berlin W.,
Kurfürstendamm 25.

FRIEDRICH, NICOLAUS, Bildhauer, Berlin NW.,
Siegmondshof 11.

FRIESE, RICHARD, Prof., M. d. A., Maler,
Berlin W., Lutherstr. 48.

GAUL, AUGUST, Bildhauer, Wilmersdorf, Uhland-
strasse 156.

HAGEMEISTER, KARL, Maler, Werder a. d. Havel.

HAMACHER, WILLY, Maler, Berlin W., Tau-
enienstr. 13.

HEISING, BERNHARD, Bildhauer, Wilmersdorf,
Königshoferstr.

HENDRICH, HERMANN, Maler, Berlin W.,
Friedrich Wilhelmstr. 16.

HERRMANN, CURT, Maler, Berlin W., Kaiserin
Augustastr. 69.

III. Mitglieder-Verzeichniss.

HITZ, DORA, Malerin, Berlin W., Lützowplatz 12.

HOENIGER, PAUL, Maler, Berlin W., Königin
Augustastr. 27.

VON HOFFMANN, LUDWIG, Maler, Berlin W.,
Königin Augustastr. 27.

HUEBNER, ULRICH, Maler, Berlin W., Steg-
litzerstr. 22.

KLIMSCH, FRITZ, Bildhauer, Charlottenburg, Knese-
beckstr. 93.

KRAUSE, FELIX, Maler, Berlin W., Schillerstr. 4.

KRUSE-LIETZENBURG, OSCAR, Maler, Wilmers-
dorf, Lietzenburgerstr. 53.

LANGHAMMER, CARL, Maler, Berlin W., Pots-
damerstr, 123a.

LEDERER, HUGO, Bildhauer, Berlin NW., Sieg-
mundshof 11.

LEISTIKOW, WALTER, Maler, Grunewald,
Fontanestr. 16.

LEPSIUS, REINHOLD, Maler } Charlottenburg,
LEPSIUS, SABINE, Malerin } Kantstr. 162.

LIEBERMANN, MAX, Prof., M. d. A., Maler,
Berlin NW., Pariserplatz 7.

LIPPISCH, FRANZ, Maler, Charlottenburg, Kant-
strasse 9.

LOOSCHEN, HANS, Maler, Berlin W., Achenbach-
strasse 12.

MACKENSEN, FRITZ, Maler, Worpswede b. Bremen.

MEYER-LUEBEN, WALTER, Maler, Berlin W.,
Kurfürstendamm 29.

III. Mitglieder-Verzeichniss.

- MEYN, GEORG LUDWIG, Maler, Berlin W., Dörnbergstr. 7.
- MODERSOHN, OTTO, Maler, Worpswede b, Bremen.
- MOSSON, GEORGE, Maler, Berlin W., Königin Augustastr. 41.
- NORMANN, A., Maler, Berlin W., Kurfürstenstr. 162.
- OLDE, HANS, Maler, Seekamp b. Friedrichsort-Kiel.
- OVERBECK, FRITZ, Maler, Worpswede b. Bremen.
- SCHAUSS, MARTIN, Bildhauer, Berlin W., An der Apostelkirche 3.
- SCHLICHTING, MAX, Maler, Charlottenburg, Knesebeckstr. 99.
- SCHMIDT-MICHELSEN, ALEXANDER, Berlin W., Königin-Augustastr. 41.
- SCHULTZE-NAUMBURG, ERNESTINE, Malerin, Florenz, Via del Pergola 39.
- SCHULTZE-NAUMBURG, PAUL, Maler, Berlin W., Potsdamerstr. 52.
- SCHULZ, WILHELM, Maler, Charlottenburg, Kaiser-Friedrichstr. 72.
- SKARBINA, FRANZ, Prof., M. d. A., Maler, Berlin W., Königin-Augustastr. 41.
- STASSEN, FRANZ, Maler, Wilmersdorf, Nachodstrasse 40.
- STORCH, KARL, Maler, Berlin W., Heinrich-Kiepertstr. 89.
- STREMEL, MAX ARTHUR, Maler, Dresden, Canalettostr. 8.
- STRUCK, HUGO, Radierer, Charlottenburg, Grolmanstrasse 36.

III. Mitglieder-Verzeichniss.

- THIERBACH, RICHARD, Maler, Stolberg am Harz.*
UPHUES, JOSEPH, Prof., Bildhauer, Wilmers-
dorf, Pfalzburgerstr. 86.
UTH, MAX, Maler, Berlin W., Nollendorfplatz 8.
VINNEN, CARL, Maler, Gut Osterndorf, Post
Beverstedt (Hannover).
VOGELER, HEINRICH, Maler, Worpswede bei
Bremen.
WAEGENER, ERNST, Bildhauer, Berlin NW.,
Brücken-Allee 29.
WESTPHALEN, AUGUST, Maler, Berlin W., Pots-
damerstr. 121i.
WOLF-THORN, JULIE, Malerin, Berlin W., Kur-
fürstenstr. 50.
ZUERCHER, MAX, Maler, San Domenico b. Florenz
Villa Riposo di Vescovi.



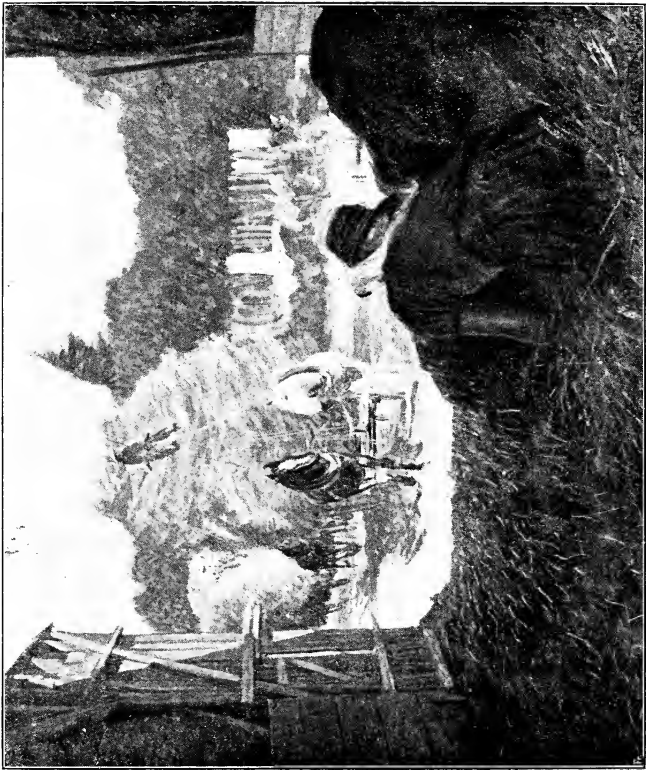
A. Renoir. *Frauenportrait.*



Heinrich Zügel. *Mutter und Sohn.*



John M. Whistler. *Damenportrait*.



Leop. Graf v. Kalckreuth. *Scheune mit Erntewagen.*



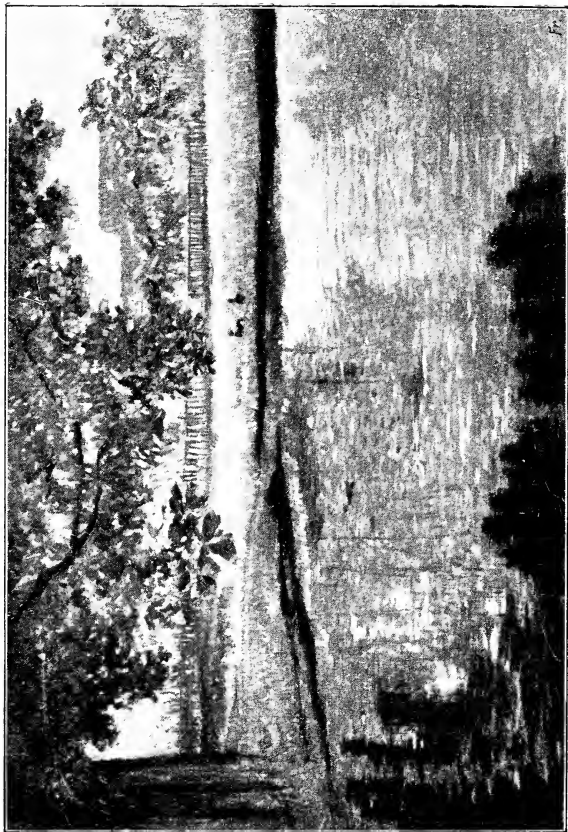
Hugo Friedr. Hartmann. *Das Pflügen im Herbst.*



Ludw. v. Hofmann. *Evz.*



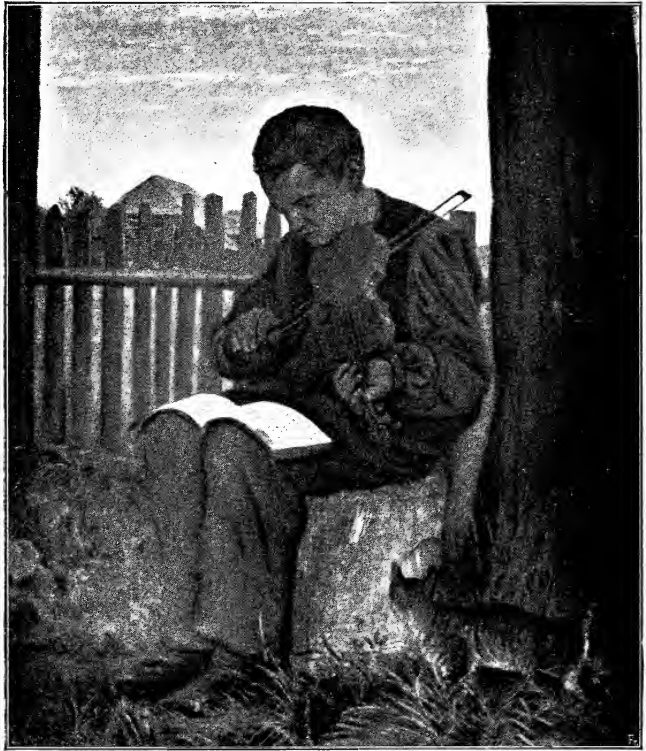
Louis Corinth. *Salome mit dem Haupt des Johannes.*



Ludw. Freiherr v. Gleichen-Russwurm. *Am Weiher.*



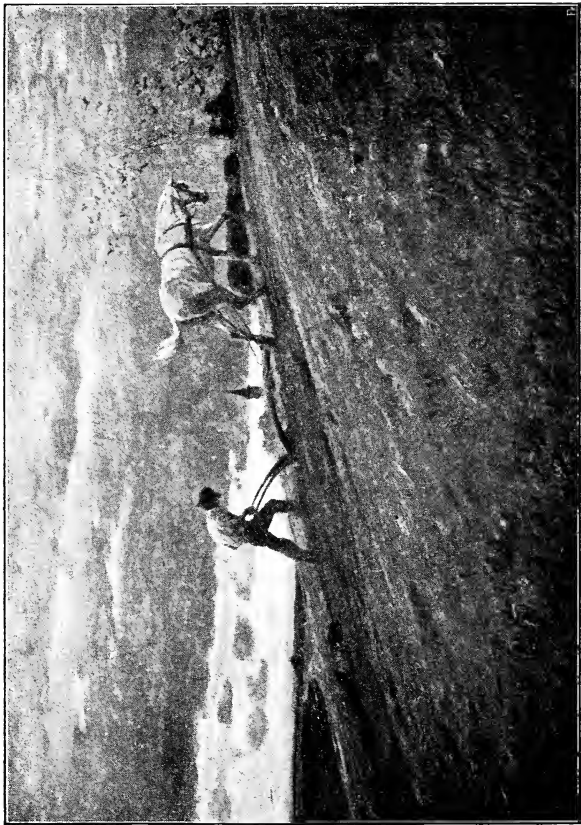
Anders Zorn. *Maja.*



Hans Thoma. *Der Dorfgeiger.*



D. Y. Cameron. *Die Braut.*



Oskar Frenzel, *Der Pflüger*.



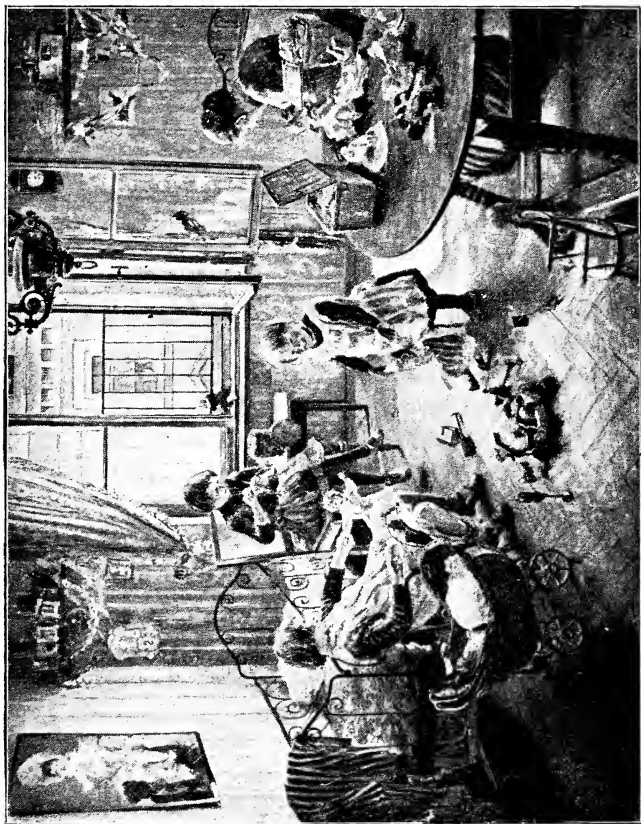
Franz Skarbina. *Schildwache.*



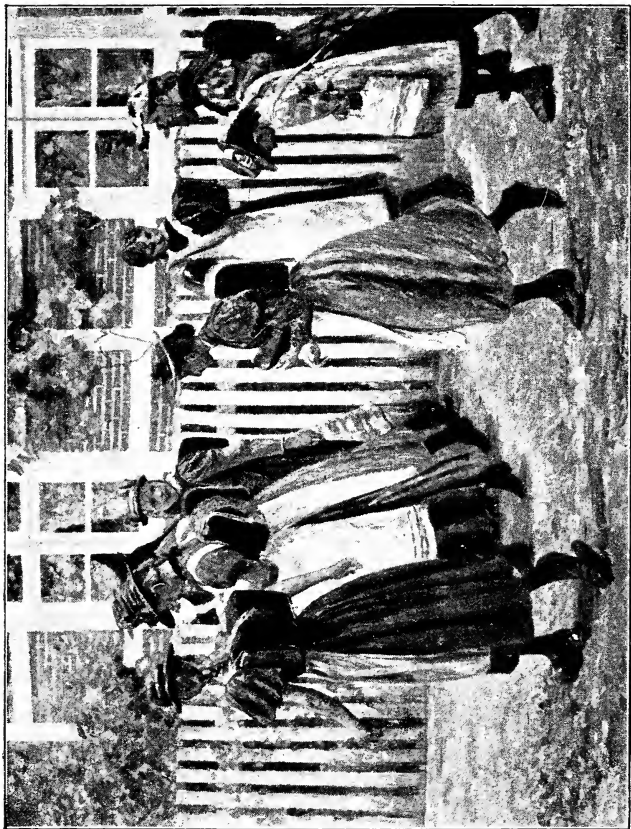
G. D'Espagnat. *Anglerinnen.*



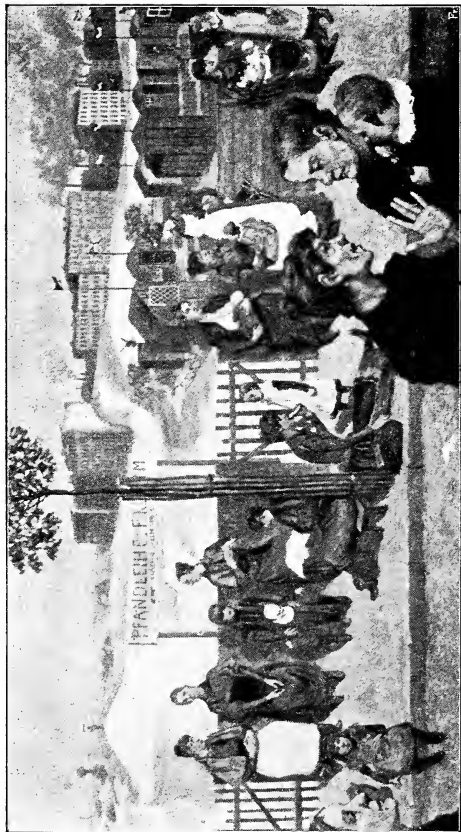
George Mosson. *Herrenportrait.*



Fritz von Uhde. *Die Kinderstube.*



Julius von Ehren. *Die Schule ist aus.*



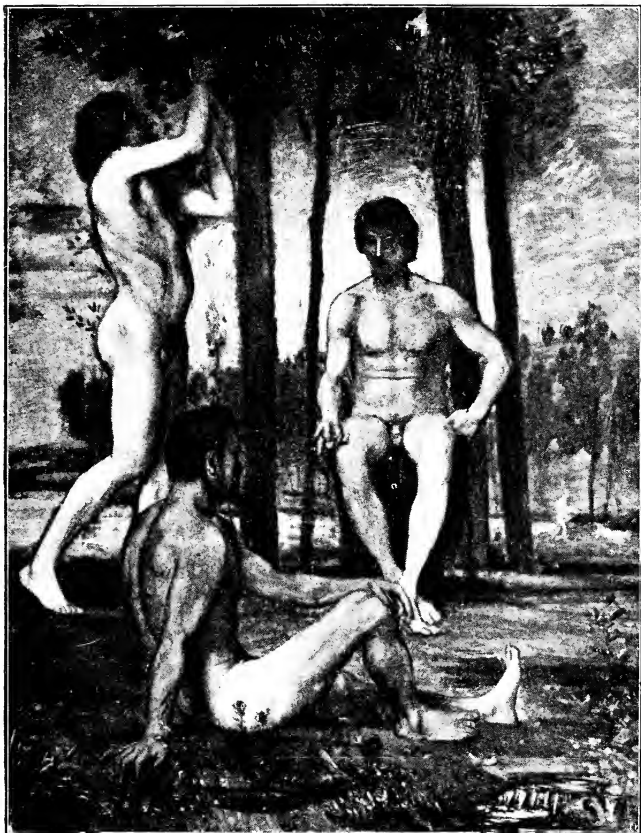
Hans Baluschek. *In der Sonne.*



Franz Lippisch. *Märkische Landschaft.*



Max Slevogt. *Freilichtstudie.*



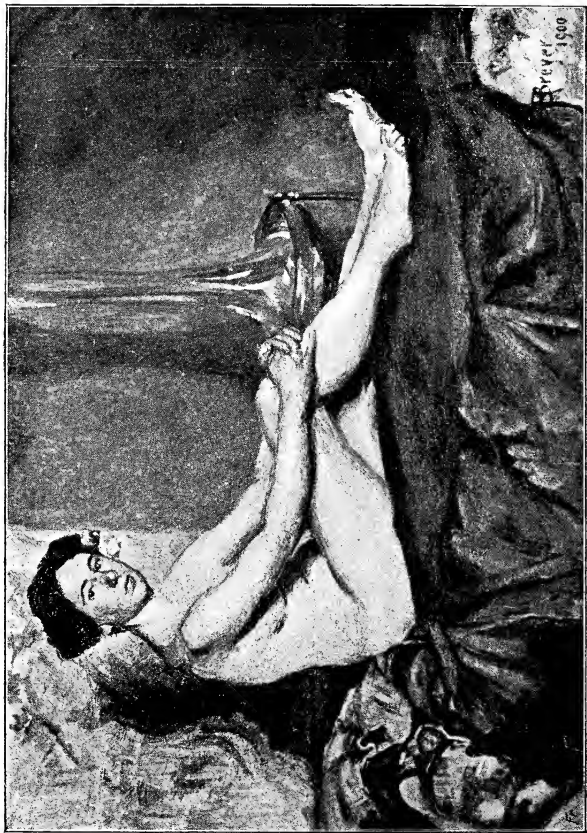
Hans von Marées. *Drei Jünglinge.*



Ferdinand Hodler. *Kämpfender Krieger.*



Franz Stassen. *Flora.*



Robert Breyer. *Lola*,



George Sauter. *Portrait des Frl. und Dr. C.*

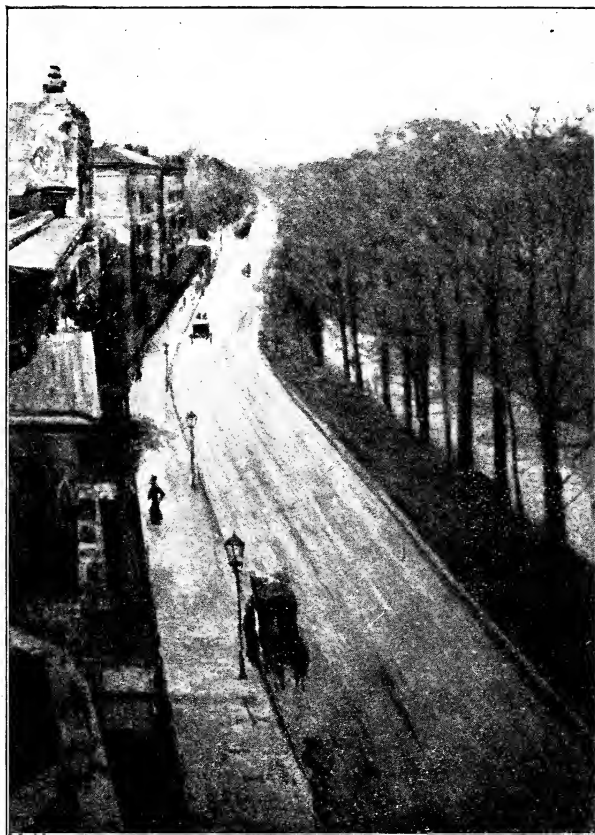


Fr.

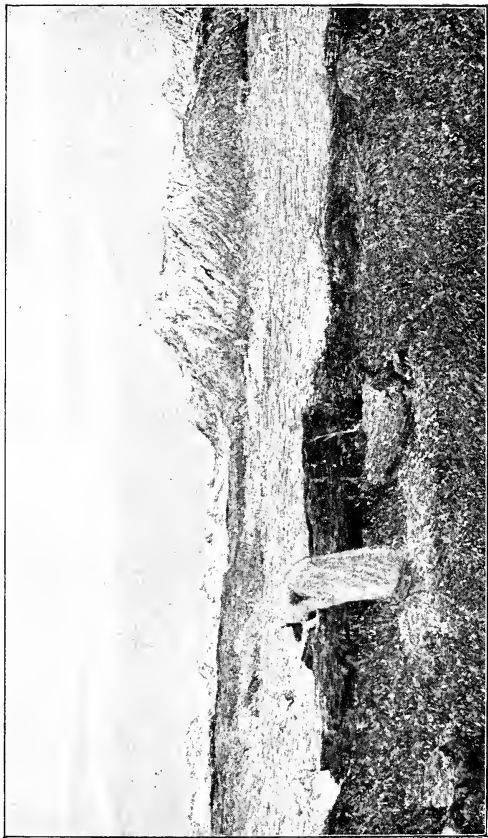
Richard Kaiser. *Wiesenbruch.*



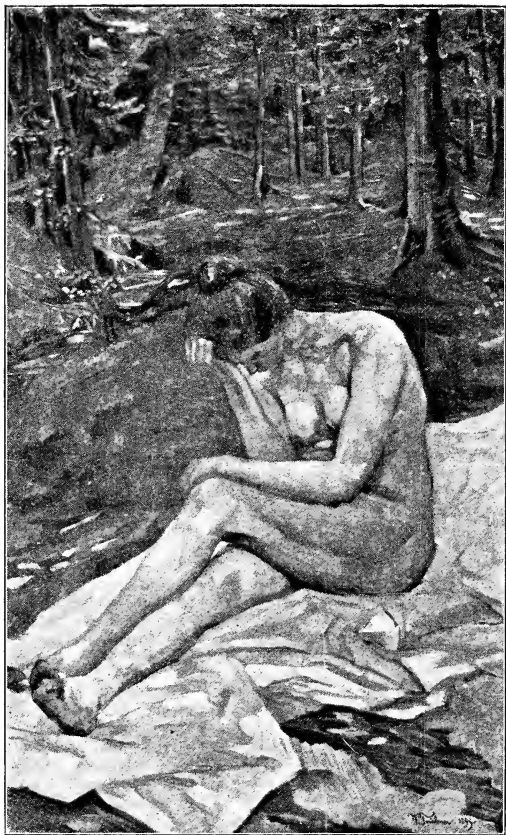
John Lavery. *Portrait der Mrs. H. H.*



Ulrich Hübner. *Blick auf die Lennéstrasse.*



Giovanni Segantini. *Hochweide in den Alpen.*



Wilhelm Trübner, *Meditation*.



Thomas Theodor Heine. *Frühlingserwachen.*



Anders Zorn. *Sonntagmorgen.*



Max Liebermann. *Badende Jungen.*



Ludwig Dill. *Dachau.*



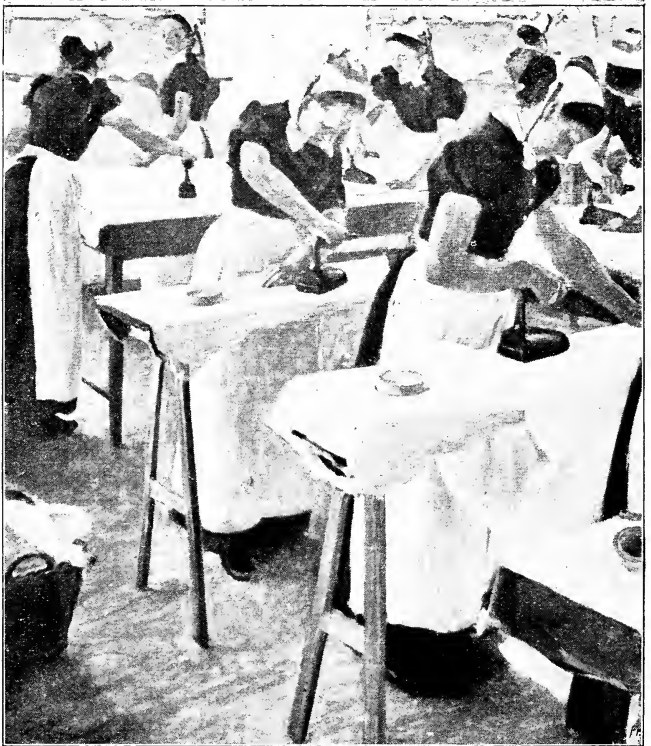
Jean Delvin. *Stiergefecht.*



Hugo Freih. v. Habermann. *Schleiertänzerin.*



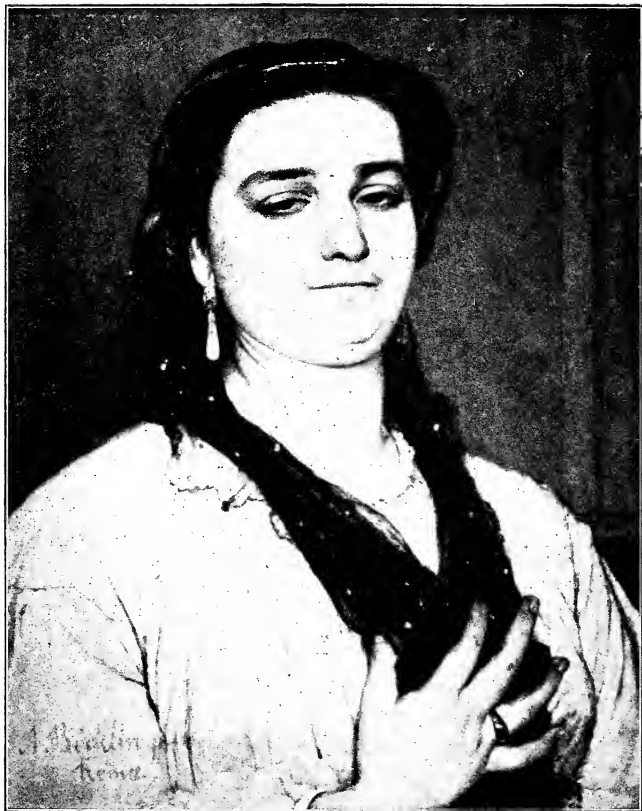
Jacques Emile Blanche. *Lucie mit Geranien.*



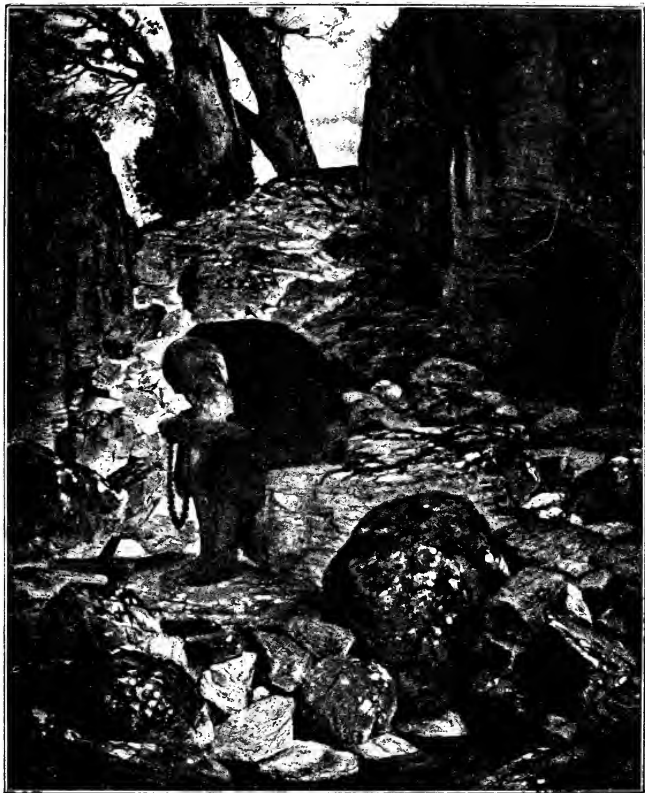
H. Ed. Linde-Walther. *Plätterinnen.*



C. Pissarro. *Frühling.*



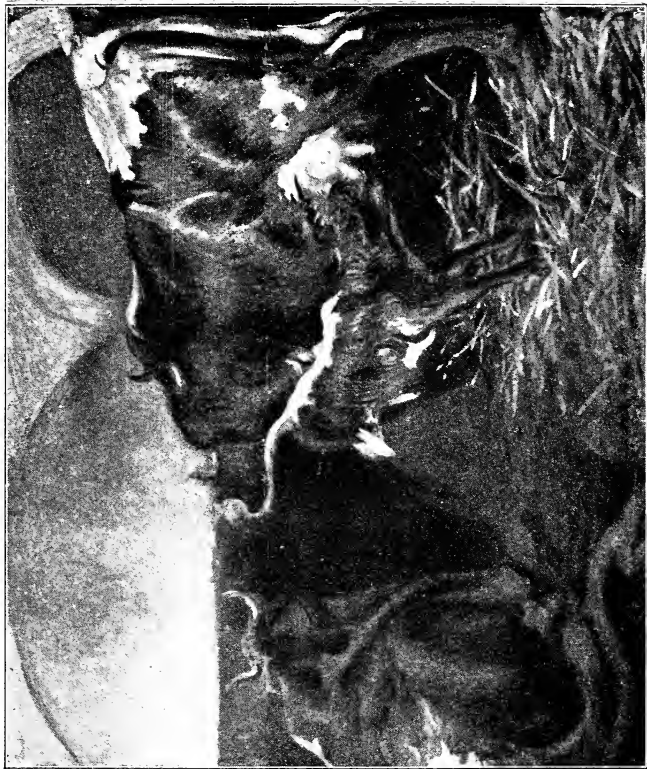
Arnold Böcklin. *Weibliches Bildniss.*
Mit Genehmigung der Photographischen Union, München.



Arnold Böcklin. *Eremit am Wasser.*
Mit Genehmigung der Photographischen Union, München.



Sabine Lepsius. *Portrait meiner Tochter.*



Julius Exter. *Das Neugeborene.*



Julius Lagae. *St. Johannes der Täufer.*



Constantin Meunier. *Arbeiter am Meere.*

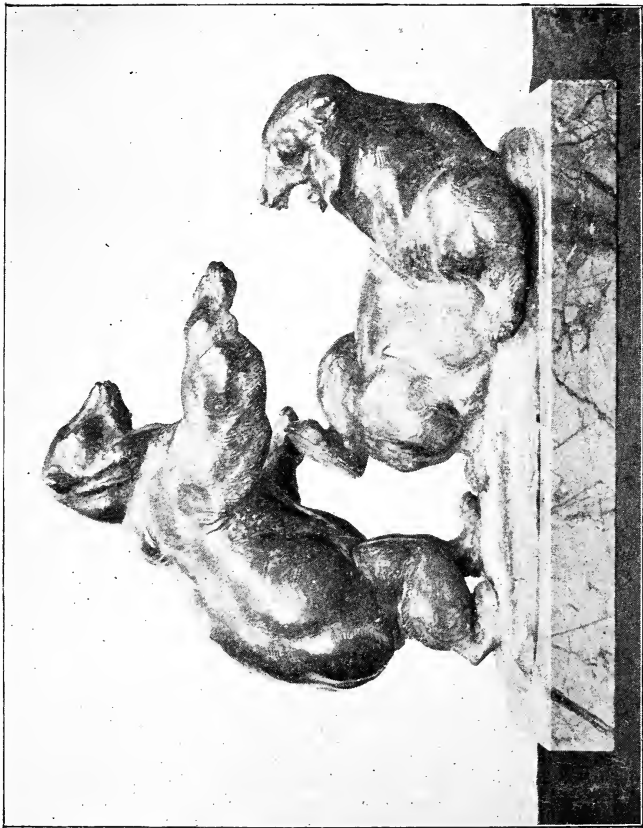
Verlag von Bruno und Paul Cassirer.



Louis Tuaillon. *Mädchen ihr Haar flechtend.*



Nicolaus Friedrich. *Mädchen mit Katzen.*



August Gaul. *Spielende Bären.*





ERNST ZAESLEIN * KUNSTHANDLUNG * BERLIN W.

Potsdamerstr. 129 und 130 (Ecke Eichhornstr., nächst dem Wanneseebahnhof)

Permanente Kunstausstellung

Verkauf hervorragender moderner Gemälde

~~~~~  
Eintritt 50 Pfg. — Jahreskarte 1 Mk.

## Die Galerien Europas.

*Als ein „graphisches Meisterwerk“ ist das von der unterzeichneten Verlagshandlung seit Jahren begonnene Gravurenwerk bezeichnet worden, welches unter dem Kollektivtitel „Die Galerien Europas“ die bedeutendsten Meistererschöpfungen der Kunst aller Jahrhunderte aus öffentlichem und privatem Besitze in sich vereinigen wird.*

*Die in dem Werke enthaltenen „Schwarz-Weiss-Blätter“ sind infolge ihrer feinen Abtönung von Licht und Schatten und ihres harmonischen Gesamteindrucks von Künstlern und Kennern hochgeschätzt. Bisher sind erschienen:*

Das Museo del Prado in Madrid;

Die Eremitage in St. Petersburg;

Die National Gallery in London;

Die Sammlung des Herzogs von Westminster;

Die Rembrandts der Kassler, Dresdner und Berliner  
Gemäldegalerie;

Die „Collection Frédéric le Grand“

aus dem Besitze Seiner Majestät des Deutschen Kaisers.

*Von modernen Sammelwerken seien erwähnt:*

Das Lebenswerk des Burne-Jones;

„Secession“ München 1893.

*All diese Werke sowie viele Tausende von modernen Bildern können unentgeltlich eingesehen werden in dem Studienkabinet des unterzeichneten Kunstverlages.*

BERLIN C.,  
Stechbahn r.

Photographische Gesellschaft.



# Die Insel

herausgegeben von

Otto Julius Bierbaum,  
 Alfred Walter Heymel,  
 Rudolf Alexander Schröder.



**Monatsschrift** mit Buchschmuck und Illustrationen. Unter Mitarbeit der ersten modernen Dichter und Künstler. Vornehmste Ausstattung.

**Vierteljahrsmappen** von Originalplattenbruden moderner Graphischer und Facsimile-Wiedergaben nach alten Zeichnungen. Jede Mappe enthält zehn hervorragend wertvolle Kunstblätter (Arbeiten auf Kupfer, Stein, Holz etc.).

Preise: **Die Monatsschrift allein**: vierteljährlich 9 Mark einschließ-  
 lich allem Zubehör für einen Halbpergamentband; die **Mappe  
 allein** (nur ganzjährig): 50 Mark; **Monatsschrift und Mappe  
 zusammen**: jährlich 75 Mark. — Ueber die Preise der Luxus-  
 ausgaben wolle man sich im **Almanach der Insel** für 1900  
 unterrichten, der vom unterzeichneten Verlage umsonst erhält-  
 lich ist.

**Schuster & Loeffler, Berlin SW. 46.**

WERKSTÄTTEN FÜR  
ANGEWANDTE KUNST

**H. van de Velde**

**Société anonyme**

53 Rue Gray

**Brüssel**



**Möbel. —**

**Metallarbeiten.**

**Schmucksachen.**

~~~~~ Anfragen ~~~~~

sind an die obige Adresse zu richten

Verein bildender Künstler Münchens
„SECESSION“



**VII. Internationale
Kunst-Ausstellung
1900**

im k. Kunstaustellungsgebäude am Königsplatz 1
gegenüber der Glyptothek

vom 1. Juni bis Ende Oktober

Täglich von 9—6 Uhr.

Eintritt 1 Mark.

Kunstsalon Ribera

Berlin W., Potsdamerstr. 20, part. u. I. Etage
(gegenüber der Eichhorn-Strasse)

Ständige Ausstellung von Werken der
bildenden Kunst und des Kunstgewerbes.

Geöffnet Wochentags 10—7 Uhr, Sonntags 10—3 Uhr.

Reichhaltiges Lager gerahmter Gravuren.

Reproduktionen aus den Museen **Berlin, Dresden, Wien** etc.

*Uebernahme von Kunstauktionen von
Privatsammlungen oder Nachlässen hervorragender Künstler.*

Hof-Kunstanstalt

Albert Frisch • **Berlin W. 35**
Lützowstraße 66

übernimmt sämtliche Arbeiten
auf dem Gebiete des photographischen Kunstdruckes:

Lichtdruck * Autotypie * Farbenlichtdruck

Dreifarbenlichtdruck und -Zinkdruck

Zinkätzung * Heliogravüre etc.

Die Illustrationen in diesem Katalog sind in meiner Kunstanstalt ausgeführt worden.

Inserate.

Walter Leistikow- Tapeten

HERAUSGEGEBEN VON

Adolph
Burchardt
Soehne

BERLIN W. * JAEGER-STRASSE 25



Möbel

fertig und
nach
Zeichnung

unter
Garantie guter
Arbeit liefert

Carl Markiewicz

Berlin W.

Potsdamer Strasse 9.

Inserate.



Grösstes Specialhaus
in
nur orientalischen Teppichen.

D. L. HAIM,
Constantinopel-Berlin.

Potsdamerstrasse 129/130, Ecke Eichhornstrasse
nur I. Etage.



MODERNE:
PLAKATE:

• KUNSTANSTALT •

HOLLERBAUM & SCHMIDT
BERLIN • N. 65 •

INNEN • STRASSEN • TRANSPARENT • PLAKATE •

• KUNSTANSTALT •

NEUE ERSCH EINUNGEN

aus dem Verlage

BRUNO UND PAUL CASSIRER

BERLIN W., Victoriastrasse 35.

JOZEF ISRAËLS, SPANIEN. Eine Reise-
erzählung. Mit Nachbildungen von Handzeichnungen
des Verfassers. Preis des 210 Seiten starken, auf bestem
Kunstdruckpapier in Lexikon-Format gedruckten Buches
des berühmten holländischen Malers M. 7.—, geb. M. 9.—.

ALFRED LICHTWARK, Prof., Director der
Kunsthalle in Hamburg, SEELE UND
KUNSTWERK. (Böcklinstudien.) 60 Seiten
8^o in elegantem Umschlag M. 2.—.

— PALASTFENSTER UND FLÜGEL-
THÜR. Kunstgewerbliche Plaudereien. 181
Seiten 8^o in elegantem Umschlag M. 3.—.

MAX LIEBERMANN, Professor, DEGAS.
Eine kritische Studie. Mit fünf Tafeln und zwei
Abbildungen im Text. 24 Seiten gross 8^o M. 1,20.

— XXV ZEICHNUNGEN IN LICHT-
DRUCK. Eine Mappe in Kunstleinen mit Titel-
zeichnung M. 60.—.

— VI KALTE NADELARBEITEN. In
imitierter Pergamentmappe. M. 80.—.

Herrmann Gerson

Hoflief. Sr. Maj. d. Kaisers u. Königs
u. Ihrer Maj. d. Kaiserin u. Königin

Berlin W.

Werderstr. 9—12

=====
Vornehme
Wohnungseinrichtungen

BRUNO UND PAUL CASSIRER

VICTORIASTRASSE 35

KUNSTAUSSTELLUNG

EINTRITT EINE MARK

GEÖFFNET TÄGLICH VON 9—6, SONNTAGS 9—3 UHR.

BOSTON PUBLIC LIBRARY



3 9999 05533 927 7

Landeshuter Leinen- und Gebild-Weberei

F. V. Grünfeld

BERLIN W.

Leipziger Strasse 25

Verkauf von Leinen und Wäsche jeder Art

Anfertigung ganzer Ausstattungen

Preislisten mit Abbildungen zu Diensten.

