

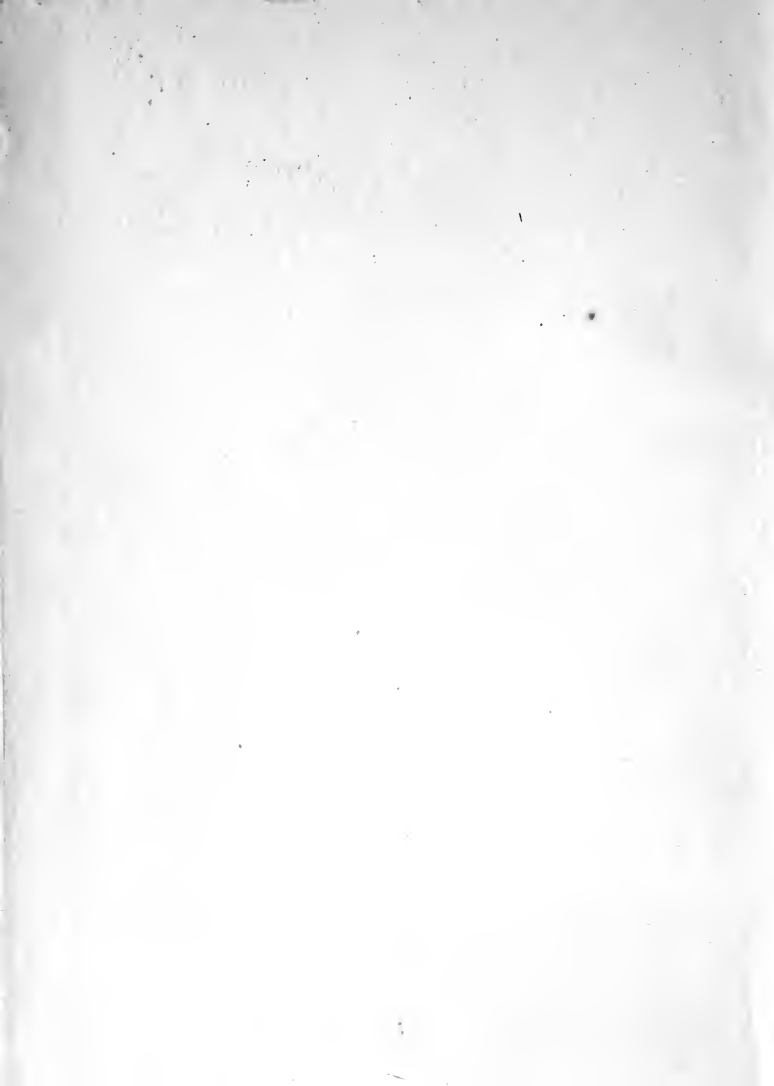
**SECESSION 1903**

msa  
No. 4079a285

jch







# KATALOG DER SIEBENTEN KUNSTAUSSTELLUNG DER BERLINER SECESSION

VERLAG  
VON  
PAUL CASSIRER

IN  
BERLIN

UNTER  
DIREKTION  
VON  
HERMANN  
SIEGEL

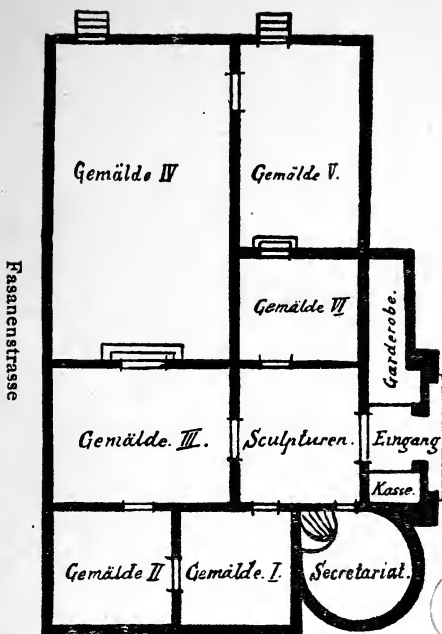
» PAUL CASSIRER «  
BERLIN MDCCCIII

2. AUFLAGE

c

WABE. 3. 1. 1894  
May 25, 1894  
1894  
NOTICE BY THE

Clichés von W. Büxenstein in Berlin.  
Gedruckt bei Imberg & Lefson in Berlin.



Kantstrasse 12.

Ausstellungshaus der »Berliner Secession«

Kantstrasse





## Ausstellungs-Leitung:

**Max Liebermann**

I. Vorsitzender

**Ludwig von Hofmann**

II. Vorsitzender

**Walter Leistikow**

I. Schriftführer

**Louis Corinth**

II. Schriftführer

**Max Slevogt**

**Fritz Klimsch**

**August Gaul**

**Wilhelm Trübner**

**Louis Tuillon**

**Paul Cassirer**

Sekretär.

---

## Eintrittspreise:

1. **Tageskarten** für einmaligen Besuch . . . M. 1,—  
Sonntags . . . . . „ 0,50
  
2. **Dauerkarten**, gültig für die Dauer der Aus-  
stellung (auf Namen lautend, nicht über-  
tragbar) . . . . . „ 3,—

---

Die Ausstellung ist täglich geöffnet von 9—7 Uhr.

## Bemerkungen.

Den Namen verstorbener Künstler ist ein † beigesezt.

Die mit \* am Schluss des Titels bezeichneten Kunstwerke sind verkäuflich.

Die Preise der Kunstwerke sind im Sekretariat zu erfragen.

Alle Verkäufe haben ausschliesslich durch dasselbe zu erfolgen; es ist daher der Abschluss eines solchen in jedem Falle vom Käufer wie vom Verkäufer dem Sekretariat zur Anzeige zu bringen.

Ein Drittel der Kaufsumme ist sogleich bar, der Rest vor Schluss der Ausstellung im Sekretariate zu erlegen. Reklamationen nach erfolgtem Kaufe können nicht berücksichtigt werden.

Die Versendung der verkauften Kunstwerke kann erst nach Schluss der Ausstellung stattfinden und geschieht auf Rechnung und Gefahr des Käufers.

Ueber alle Anfragen wird im Sekretariate bereitwilligst Auskunft erteilt.

## **Inhalt.**

|  |    |
|--|----|
| Vorwort . . . . .                                    | 9  |
| I. Oelgemälde . . . . .                              | 15 |
| II. Plastiken . . . . .                              | 37 |
| III. Mitglieder-Verzeichnis der Berliner Secession . | 41 |

---



## VORWORT.





Wie bei allen Kunstausstellungen das Streben herrscht, vom Guten das Beste zu wählen, so ist auch unsere Ausstellungsleitung immer bemüht gewesen, dieses Ausstellungsprogramm nicht nur anzustreben, sondern thatsächlich zur Verwirklichung zu bringen. Was man unter dem Besten zu verstehen hat, darüber sind ja bekanntlich die Meinungen geteilt. Die bequemste Art, diese Streitfrage zu erledigen, besteht darin, das allgemein Ansprechende für das Beste zu halten oder gar nach den Einnahmen der Künstler sich den Gradmesser von deren Bedeutung zu bilden. Längst ist man sich jedoch klar geworden, daß man bei Anwendung dieser Methode stets sich verrechnet hat.

In unserer alles nivellierenden Zeit wird stets das Hervorragende unangenehm empfunden, infolgedessen erregen gerade die hervorragendsten Leistungen den heftigsten Widerspruch. Nichts ist daher wahrscheinlicher, als daß sowohl in Deutschland wie in Frankreich die gesamte Thätigkeit der bedeutendsten Künstler wie Böcklin, Leibl, Manet u. s. w. bis

heute uns unbekannt geblieben wäre, wenn die öffentlichen Kunstausstellungen die ihnen zugefallene Aufgabe nicht erfüllt hätten: die Werke solcher hartnäckig bekämpften Meister nebst den mit diesen in innigem Zusammenhang stehenden Richtungen dem Publikum in würdiger Form vorzuführen. Eine dankbare Aufgabe könnte man dieses Programm nennen, wenn seine Durchführung nicht mit so vielen Anfeindungen verbunden wäre. Alle Kunstausstellungsleitungen gelangen zu dieser Erfahrung ebenso wie zu der Einsicht, daß ein solches Ausstellungsunternehmen noch viel dankbarer für die sich erweist, die dieses Programm weniger konsequent einzuhalten gedenken. Wie eine Ausstellungsleitung bei Gewinnung ihres Standpunktes sich entscheiden will, das wird somit zu einer künstlerischen Gewissensfrage. Wenn aber bei diesem Anlaß zwei ganz verschiedene Ansichten aufeinander stoßen, so ist die Annahme wohl gerechtfertigt, daß damit der Secession die volle Daseinsberechtigung zuzugestehen wäre.

Während innerhalb früherer Kunstepochen die höchste künstlerische Kultur in den Kirchen und in den Palästen, bei den Ratsherren und den Gilden zu finden war, so ist in unserer Zeit an deren Stelle die öffentliche Kunstausstellung getreten. Nicht genug können wir uns mit der Wichtigkeit dieser ihrer höheren Mission vertraut machen. Denn nicht mehr der Auftrag eines Bestellers, sondern der eigene Antrieb des Künstlers bringt heutzutage das der Zeit entsprechende Kunstwerk



hervor. Es können somit auch in der bildenden Kunst die bedeutendsten Schöpfungen entstehen, wenn sie auch der allgemeinen Gunst sich nicht in vollem Maße erfreuen dürfen. Diese Zustände, die für das Wohl der ihrer Zeit voranschreitenden Künstler recht unvorteilhaft sind, gestalten sich dagegen für die Kunstsammler desto vorteilhafter. Jahrzehnte lang bleiben die Werke der größten Meister auch dem Besitz der minderbegüterten Sammler zugänglich, bis sich durch den ununterbrochenen Hinweis der Sachverständigen dieser auf die Dauer unhaltbare Zustand geändert hat. Niemals war das Sammeln hervorragender zeitgenössischer Kunst für einen Sachverständigen leichter als in unseren Tagen, in denen die eklektischen Richtungen mit dem vernehmbarsten Beifall überschüttet werden, und dadurch das Interesse von der eigenartigeren Kunst abgelenkt bleibt.

Wenn unsere Ausstellungsleitung davon absieht, den gewissermaßen approbierten Kunstrichtungen einen breiteren Raum zu gewähren, so geschieht es mit dem Vorsatz, zuerst die in unserm Kunstleben offen gelassene Lücke auszufüllen, statt eine wohlbesetzte Position noch weiter verstärken zu helfen. Versäumtes nachzuholen, Vergessenes hervorzuziehen und den mit der Ungunst unserer Zeit ringenden Kunstbestrebungen einen Kampfplatz zu schaffen, erscheint uns als das geeignetste Mittel, das Prestige der deutschen Kunst zu heben.

Mit diesem hohen Ziel vor Augen fühlen wir uns auf rechtem Wege. Allezeit für das Wohl und Gedeihen

Vorwort.

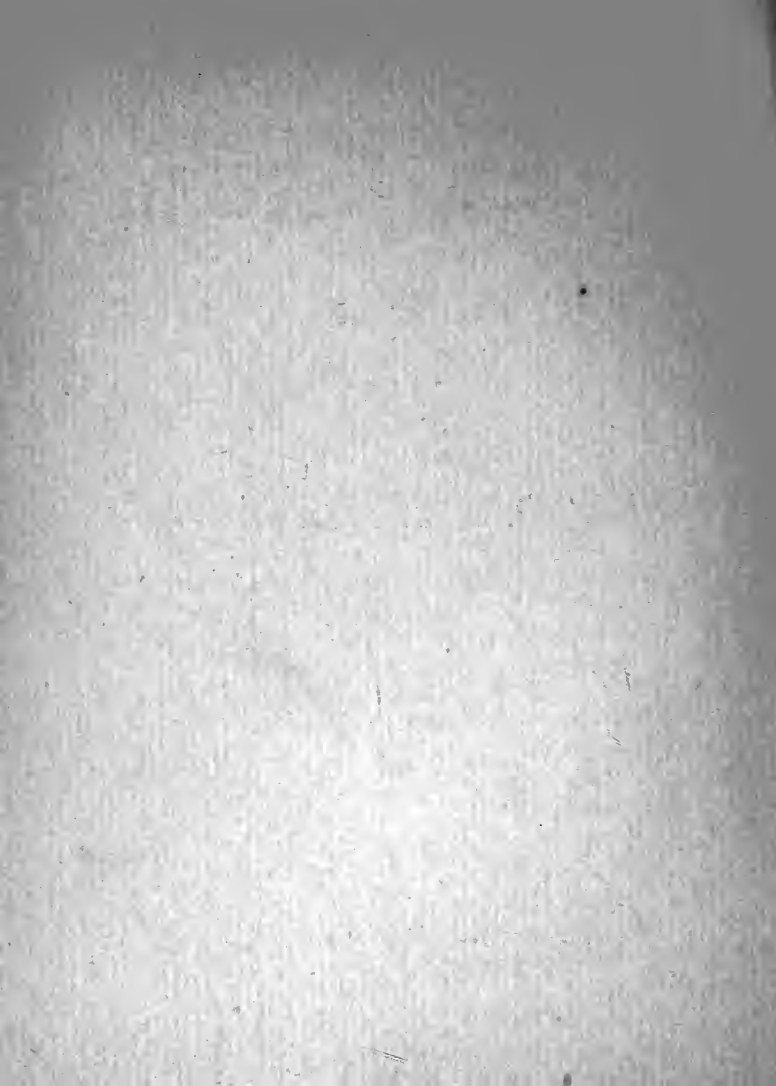
der deutschen Kunst mit der uns verfügbaren Kraft da einzustehen, wo es nach unserem fachmännischen Ermessen not thut, bleibt unser innigstes Bemühen. So hoffen wir einer gerechten Beurteilung überall begegnen zu dürfen. **Wilhelm Trübner.**

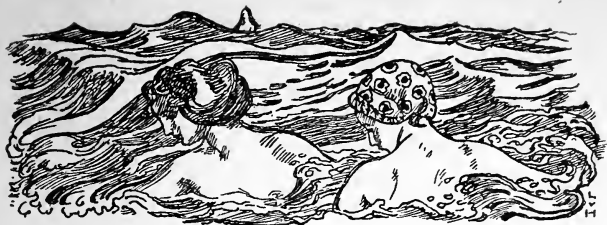


Walter Leistikow.

I.

OELGEMAELENDE.





Ludwig von Hofmann.

Laut.

No. **Alberts**, Jacob, Berlin.

- 1 — Am Weiher.\*
- 2 — Auf der Hallig.\*

**André**, Albert, Paris.

- 4 — Interieur.\*

**Baluschek**, Hans, Berlin.

- 6 — Sonntagssänger.\*
- 7 — Weissbieridylle.\*
- 8 — Musikus.\*

**Baum**, Paul, Berlin.

- 9 — Winterlandschaft.\*
- 10 — Ansicht von St. Anna ter Minden.\*
- 11 — Frühlingslandschaft.\*

I. Oelgemälde.

Lauf.  
No. **Bechler**, Gustav, München (M. K. V. Scholle).

- 12 — Mein Fenster.\*
- 13 — Scheidender Winter.\*

**Bischoff-Culm**, Ernst, Berlin.

- 14 — An der Hochdüne.\*

**Blanche**, J. Emile, Paris.

- 15 — Stilleben.\*
- 16 — Stilleben.\*

**Block**, Josef, Berlin.

- 17 — Studie.
- 18 — Studie.\*

**Boehle**, Fritz, Frankfurt a. M.

- 19 — Feldarbeit.\*

**Bonnard**, O., Paris.

- 20 — Studie.\*
- 23 — Am Rennplatz.\*

**Boznánska**, Olga von, Krakau.

- 24 — Porträt.
- 25 — Porträt.\*

**Brandenburg**, Martin, Berlin.

- 26 — Die Jäger.\*
- 27 — Die Stille im Walde.\*
- 28 — Frau Minne.\*

I. Oelgemälde.

Lauf.

No. **Breyer, Robert, Berlin.**

30 — Dame in Weiss.\*

31 — Porträt des Malers Ph. Klein.\*

31a — Stilleben.\*

31b — Stilleben.\*



**Martin Brandenburg.**

**Bruck, Hermann, Berlin.**

32 — Interieur.\*

I. Oelgemälde

Lauf.

No. **Canals, R., Paris.**

34 — Cigarettdreherinnen.\*

**Cezanne, Paul, Paris.**

35 — Portrait.

36 — Zwei Frauen im Garten.

37 — Landschaft.

**Claus, Emile, Astene (Belgien).**

39 — Herbsttag.\*

40 — Junimorgen.\*

41 — Bauernhaus.\*

**Corinth, Louis, Berlin.**

42 — Der Stier.\*

43 — Gertrud Eysoldt in Oscar Wilde's »Salome«.\*

44 — Odysseus kämpft mit dem Bettler Iros vor den  
schwelgenden Freiern.\*

**D'Espagnat, Georges, Paris.**

47 — Apfelernte.\*

**Ehren, Julius von, Hamburg.**

51 — Enten.\*

**Eichler, Reinhold Max, München (M.K.V. Scholle).**

52 — Schwüler Abend (neue Fassung).\*



I. Oelgemälde.

Lauf.  
No. **Einbeck, Georg, Dresden.**

53 — Frauen am Strand.\*

**Ende, Hans am, Worpswede.**

55 — Vorfrühling.\*



Louis Corinth.

**Erler, Fritz, München (M. K. V. Scholle).**

56 — Grauer Tag.

57 — Die ersten Veilchen.

57a — Porträt.

57b — Portrait Prof. Neisser.

I. Oelgemälde.

Lauf.

No. **Erler-Samaden**, Erich, Breslau (M. K. V. Scholle).

58 — Winternacht.\*

59 — Garten einer alten Dame.\*

**Feld**, Otto, Berlin.

61 — Herbstanfang.\*

**Forain**, Jean, Paris.

63 — Im Schwurgerichtssaal.\*

64 — Rennen.\*

65 — Hinter den Coulissen der Oper.\*

**Franck**, Philipp, Berlin.

66 — Nach der Feier.\*

67 — In der Arena.\*

68 — Kaffeegarten.\*

**Fritsch**, Hans, Dresden.

69 — Enzstädtchen.\*

**Gauguin**, Paul, Paris.

70 — Landschaft.\*

**Georgi**, Walther, München (M. K. V. Scholle).

71 — Abendsonne.\*

71a — In der Gartenlaube.\*

71b — Bauernhof.\*

**Haeger**, Gustava, Berlin.

72 — Bildnis.

I. Oelgemälde.

Lauf.  
No. **Hagen**, Theodor, Weimar.

74 — Landschaft\*

75 — Spätherbst.\*

**Hancke**, Erich, Berlin.

76 — Porträt des Schauspielers Pagay.



Ludwig von Hofmann.

**Helleu**, Paris.

77 — Auf der Yacht.\*

78 — Dame mit Schirm.\*

**Herrmann**, Curt, Berlin.

80 — Frühlingsmorgen.\*

**Hofmann**, Ludwig von, Berlin.

81 — Sündenfall.\*

82 — Leda.\*

83 — Europa.\*

I. Oelgemälde.

Lauf.

No. **Hodler**, Ferdinand, Genf.

85 — Der Frühling.\*

86 — Die Poesie.\*

**Holleck-Weithmann**, K., Berlin.

87 — Ueber Berg und Thal.\*

**Hübner**, Heinrich, Berlin.

88 — Interieur.\*

**Hübner**, Ulrich, Berlin.

89 — Japanisches Stilleben.\*

90 — Landschaft.\*

91 — Figur mit Interieur.\*

92 — Interieur.\*

**Hummel**, Theodor, München.

93 — Eine Büsserin.\*

**Israëls**, Josef, Haag.

94 — Bootarbeiter.

95 — Sturmwetter.

96 — Eine Erfrischung.

**Israels**, Isaac, Amsterdam.

97 — Fabriksmädel.\*

98 — Winter.\*

99 — Plaudernde Dienstmädchen.\*

**Kalckreuth**, Leop. Graf von.

99 a — Picknick.\*

I. Oelgemälde.

Lauf.

No. Kardorff, Konrad von, Berlin.

100 — Im Bett.\*



Isaac Israels.

101 — Porträt des Grafen Moltke.

101 a — Landschaft.\*

I. Oelgemälde.

Lauf.

No. **Klein**, Philipp, Berlin.

102 — Dame mit Hund.\*

**Klimsch**, Paul, Frankfurt a. M.

105 — Eifellandschaft.\*

106 — Schwan und Ente.\*

**König**, Leo, Freiherr von, Berlin.

107 — Porträt der Malerin M. Tardif.\*

**Krauss**, Ernest A., Leipzig.

108 — Im Städtchen.\*

**Kröyer**, Peter Severin, Kopenhagen.

109 — Weinlese in Süd-Tirol.\*

110 — Serenade.\*

**Kruse-Lietzenburg**, Oscar, Berlin.

112 — Selbstporträt.\*

114 — Motiv Mecklenburg.\*

**Lautrec**, Toulouse de, †.

115 — Studie.\*

116 — Vier sitzende Frauen.\*

117 — Porträt.\*

118 — Porträt »Mlle. Polaire«.\*

119 — Moulin de la Galette.

120 — Pierreuse.\*

121 — Porträt des Malers van Gogh.

122 — Porträt Dr. Tapie de Celeyrau.

123 — Studie.\*

**Leibl**, Wilhelm, †.

124 — Bildnis.

124 a — Reiterbildnis.

124 b — Hände.

I. Oelgemälde.

Lauf.

No. **Leistikow**, Walter, Berlin.

125 — Heimkehr.\*

126 — Kirche.\*

127 — Hubertussee im Grunewald.\*

128 — Landschaft.\*



Walter Leistikow.

**Lepsius**, Reinhold, Berlin.

128a — Porträt.

**Lepsius**, Sabine, Berlin.

129 — Knabenporträt.

I. Oelgemälde.

Lauf.

No. **Liebermann, Max, Berlin.**

130 — Papageienmann.\*

131 — Selbstporträt.

132 — Die Bleiche.\*

133 — Papageienallee.

**Linde-Walther, Heinr. E., Berlin.**

134 — Die Hartengrube in Lübeck.\*

134a — Herrenporträt mit Papagei.\*

**Lüdecke, August, Cleve.**

135 — Pferde.\*

**Maljavine, J., Petersburg.**

136 — Das Lachen.

**Manet, Ed., †.**

137 — Der Garten von Manet.

137a — Weisser Flieder.

137b — Der Dampfer.

137c — Der Spargel.\*

137d — Mein Garten.

**Modersohn, Otto, Worpswede.**

138 — Torfschneiderin.\*

139 — Dämmerstimmung.\*

**Moll, Oskar, Berlin.**

140 — Stilleben.\*

**Monet, Claude, Paris.**

141 — Die Kathedrale.\*

142 — Auf der Bank.

**Mosson, George, Berlin.**

144 — Morgens.\*



I. Oelgemälde.

Lauf.

No. **Münzer**, Adolf, München (M. K. V. Scholle).

145 — Der Domino.\*

**Neven-Du-Mont**, August, London.

148 — Mondnacht.\*

149 — Anno Dazumal (Porträt des Fr. Mary Auras).\*



Walter Leistikow.

**Nolde**, Hansen, Flensburg.

150 — Froschteich.\*

**Nussbaum**, Jakob, Frankfurt a. M.

151 — Spazierfahrt.\*

**Oppenheimer**, Joseph, Berlin.

152 — Porträt: Mutter und Grossmutter.

I. Oelgemälde.

Lauf.  
No. **Pissaro, C., Paris.**

153 — Alter Bauer.\*

154 — Bäuerin.\*

155 — Bäuerin.\*



Max Liebermann.

**Pottner, Emil, München.**

156 — Kanal.\*

157 — Stilleben.\*

**Püttner, Walther, München (M. K. V. Scholle).**

158 — Maskerade.\*

I. Oelgemälde.

Laut,  
No. **Rath, Heine, Stuttgart.**

159 — Uhlenhorst.\*

**Rhein, Fritz, Berlin.**

160 — Werkstatt.\*

**Roehrich, St. Petersburg.**

160a — Götzen.\*

160b — Altrussland.\*



Max Liebermann.

**Rohlf's, Christian, Hagen i. W.**

162 — Ein Sommertag.\*

**Schlittgen, Hermann, München.**

164 — Theaterloge.\*

165 — Am Spieltisch.\*

**Schmidt-Michelsen, Alexander, Berlin.**

167 — Schlosserwerkstatt.\*

I. Oelgemälde.

Lauf.

No. **Scholkmann**, Wilhelm, Worpsswede.

168 — Bildnis meines Vaters.

**Schulz**, Wilhelm, Berlin.

169 — Landschaft.\*

**Segantini**, Giovanni, †.

170 — Die Natur.\*

171 — Das Leben.\*

172 — Der Tod.\*

} Triptychon.

**Seroff**, J., St. Petersburg.

172 a — Damenporträt.

172 b — Bauernhof.\*

**Siewert**, Clara, Berlin.

173 — Zuflucht.\*

**Slevogt**, Max, Berlin.

174 — Reiterbildnis.\*

**Somoff**, C., St. Petersburg.

174 a — Abend.\*

**Stort**, Eva, Berlin.

175 — Parklandschaft.\*

**Strathmann**, Carl, München.

176 — Die Kraniche des Ibykus.\*

177 — Musikanten im Schneegestöber.\*

178 — Kleopatra.\*

**Thaulow**, Fritz, Paris.

180 — Landschaft.\*

181 — Flusslandschaft.\*

I. Oelgemälde.

Lauf.

No. **Thoma**, Hans, Karlsruhe.

182 — Landschaft mit allegorischer Figur.\*

**Trübner**, Alice, Frankfurt a. M.

183 — Porträt der Malerin Ida Görtz.\*



Max Slevogt.

**Trübner**, Wilhelm, Frankfurt a. M.

184 — Postillon.\*

185 — Bildnis des Frl. W.\*

186 — Reiterporträt.\*

187 — Siegfriedsbrunnen im Odenwald.\*

188 — Herbstlandschaft.\*

**Valloton**, Felix, Paris.

190 — Strasse in Nizza.\*

I. Oelgemälde.

Lauf.  
No. **Van Gogh**, †.

191 — Dorfstrasse.\*



**Karl Walser.**

**Veth**, Jan, Bussum.

192 — Porträt.

193 — Porträt.

194 — Porträt.

**Vogeler**, Heinrich, Worpswede.

195 — Sommer.\*

I. Oelgemälde.

Lauf.

No. **Volgt**, Franz Wilhelm, München (M. K. V. Scholle).

196 — Auf dem Volksfest.\*

197 — Die Malerin.\*



Heinr. Zille.

**Volkman**n, Hans von, Karlsruhe.

199 — Grüner Hang.\*

I. Oelgemälde.

Lauf.

No. **Vuillard, M.**, Paris.

200 — Interieur.\*

**Walser, Karl**, Berlin.

201 — Ein Traum.\*

202 — Schillerstrasse.\*

203 — Ein Wald.\*

**Weise, Robert**, München (M. K. V. Scholle).

204 — Damenbildnis.\*

205 — Das Kind.\*

**Wolff, Sophie**, Berlin.

206 — Porträt eines Kindes mit Amme.



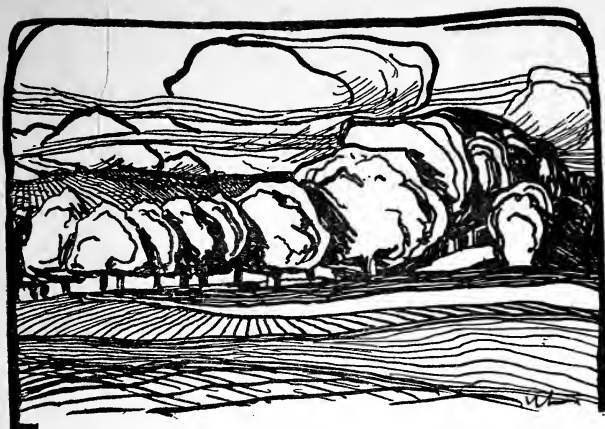
Heinr. Zille.



II.

PLASTIKEN.





Walter Leistikow.

Lauf.  
No. **Cauer**, Stanislaus, Rom.  
207 — Weibliche Figur, Marmor.\*

**Friedrich**, Nicolaus, Berlin.  
208 — Zimmerbrunnen, Bronze.\*

**Gaul**, August, Berlin.  
209 — Käuze, Bronze.\*  
210 — Fischotter, Bronze.\*

**Heising**, Bernhard, Berlin.  
211 — Der Wächter, Bronze.\*

## II. Plastiken.

Lauf.

No. **Klimsch**, Fritz, Berlin.

212 — Salome, Marmor.

213 — Büste des Staatsministers von Miquel, Marmor.\*

214 — Mädchen mit Spiegel, Bronze.\*

**Kruse**, Max, Berlin.

214a — Holzstatuette: Porträtakt, Moderner Typus.\*

**Levi**, Max, Rom.

215 — Jugend, Bronze.

**Mennier**, Constantin, Brüssel.

216 — Heimkehrender Fischer, Bronze.\*

217 — Studie, Bronze.\*

**Minne**, George, Laethem (Belgien).

218 — Monument Rodenbach, Stein.

**Rodin**, August, Paris.

219 — Die Hand Gottes, Marmor.\*

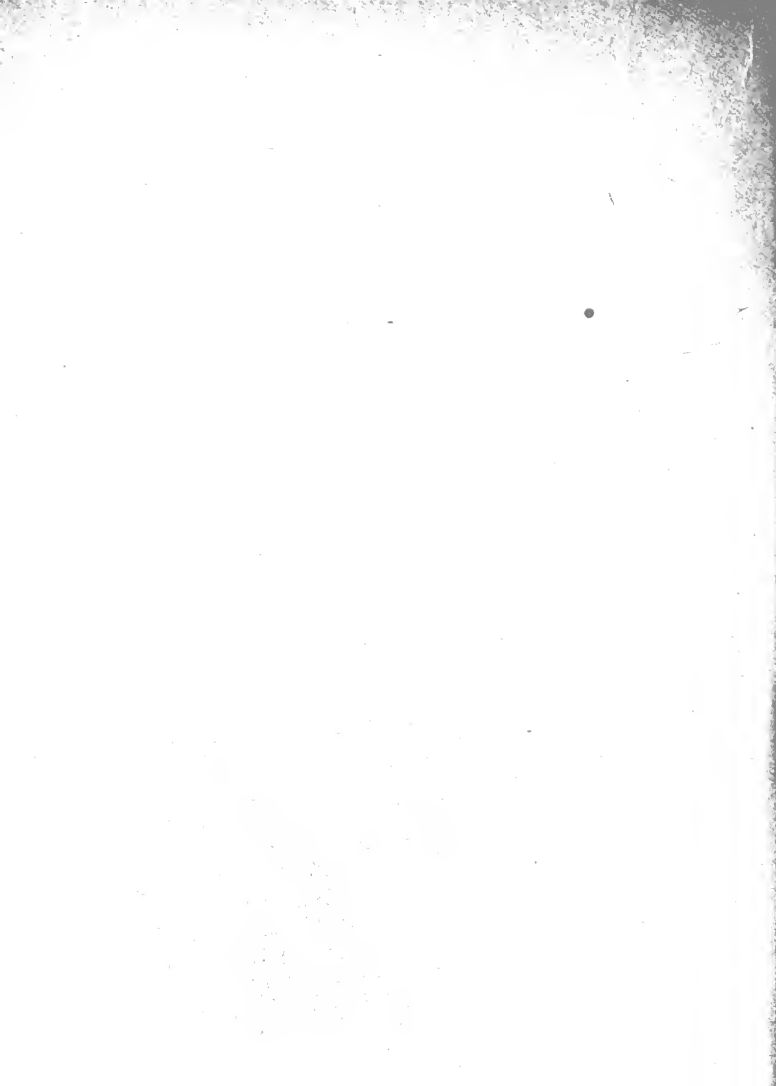
220 — Mond und Erde, Marmor.\*



Max Liebermann.

III.

MITGLIEDER-VERZEICHNIS DER  
BERLINER SECESSION.



### Ehren-Mitglieder.

BOECKLIN, ARNOLD, †.

HILDEBRAND, ADOLF, Professor, Florenz, San-Francesco di Paola 3, und München, Maria-Theresiastr. 23.

ISRAELS, JOSEF, Haag, Koninginnenpracht 2.

LEIBL, WILHELM, †.

MEUNIER, CONSTANTIN, Bildhauer, Brüssel, 63. Rue de l'Abbaye.

RODIN, AUGUSTE, Paris, Rue de l'Université 182.

THOMA, HANS, Professor, Karlsruhe i. B.

---

### Ordentliche Mitglieder.

1. ALBERTS, J., Maler, Berlin W., Lützowstr. 60 a.

2. AM ENDE, HANS, Maler, Worpswede b. Bremen.

3. BALUSCHEK, HANS, Maler, Berlin NW. 23, Klopstockstr. 24.

4. BAUM, PAUL, Berlin, Kleiststr. 29.

III. Mitglieder - Verzeichnis.

5. *BLOCK, JOSEF, Maler, Berlin W., Kurfürstenstr. 50.*
6. *BRANDENBURG, MARTIN, Maler, Berlin W., Potsdamerstr. 27.*
7. *BREYER, ROBERT, Berlin, Spichernstr. 14.*
8. *BRUCK, HERMANN, Berlin NW., Lessingstr. 3.*
9. *CHRISTENSEN, JEREMIAS, Bildhauer, Charlottenburg, Berlinerstr. 67.*
10. *CHRISTOPHE, FRANZ, Berlin W., Düsseldorfstr. 12.*
11. *CORINTH, LOUIS, Maler, Berlin NW., Klopstockstr. 52.*
12. *EHREN, JULIUS VON, Hamburg, Lindenstr. 85.*
13. *FELD, OTTO, Berlin W., Potsdamerstr. 121 K.*
14. *FELDERHOFF, REINHOLD, Bildhauer, Charlottenburg, Grolmanstr. 1.*
15. *FRANCK, PHILIPP, Prof., Maler, Halensee, Kronprinzendam 11.*
16. *FRIEDRICH, NICOLAUS, Bildhauer, Charlottenburg, Fasanenstr. 22.*
17. *GAUL, AUGUST, Bildhauer, Charlottenburg, Fasanenstr. 63.*
18. *HAGEMEISTER, KARL, Maler, Werder a. d. H.*
19. *HANKE, ERICH, Charlottenburg, Kanistr. 27.*
20. *HEILEMANN, E., Berlin NW., Schleswiger Ufer 17.*
21. *HEISING, BERNHARD, Bildhauer, Wilmersdorf, Königshoferstrasse.*
22. *HERRMANN, CURT, Maler, Berlin W., Kaiserin-Augustastr. 69.*



### III. Mitglieder-Verzeichnis.

23. *HITZ, DORA, Malerin, Berlin W. 62, Lützowplatz 12.*
24. *VON HOFMANN, LUDWIG, Maler, Berlin W., Landgrafenstr. 11.*
25. *HÜBNER, HEINRICH, Berlin W., Kurfürstenstrasse 128.*
26. *HÜBNER, ULRICH, Maler, Berlin W. 62, Kurfürstenstrasse 128.*
27. *KARDORFF, KONRAD VON, Berlin W., Steglitzerstr. 30.*
28. *KLEIN, PHILIPP, Berlin W., Motzstr. 16.*
29. *KLIMSCH, FRITZ, Bildhauer, Charlottenburg, Kantstr. 29.*
30. *KÖNIG, LEO, FREIHERR VON, Berlin NW., Schleswiger Ufer 11.*
31. *KOLLWITZ, FRAU KÄTHE, Malerin und RadiererIn, Berlin N., Weissenburgerstr. 25.*
32. *KRUSE-LIETZENBURG, OSCAR, Maler, Berlin W., Lietzenburgerstr. 53.*
33. *LATENDORF, FRIEDRICH, Berlin W., Bülowstrasse 20a.*
34. *LEISTIKOW, WALTER, Maler, Charlottenburg, Goethestr. 87, Portal II.*
35. *LEPSIUS, REINHOLD, Maler | Charlottenburg,*
36. *LEPSIUS, SABINE, Malerin | Kantstr. 162.*
37. *LIEBERMANN, MAX, Prof., M. d. A., Maler, Berlin NW., Pariserplatz 7.*
38. *LINDE-WALTHER, HEINRICH, Berlin W., Steglitzerstr. 32, Gartenhaus.*

### III. Mitglieder-Verzeichnis.

39. MACKENSEN, FRITZ, Maler, Worpswede b. Bremen.
40. MEYER-LUEBEN, WALTER, Maler, Rom, Villa Strohl-Fern.
41. MODERSOHN, OTTO, Maler, Worpswede b. Bremen.
42. MOSSON, GEORGE, Maler, Berlin W., Königin-Augustastraße 41.
43. NEVEN DU MONT, AUGUST, Berlin W., Königin-Augustastraße 41.
44. OLDE, HANS, Maler, Seekamp b. Friedrichsort-Kiel.
45. ORLANDINI, ERNESTINE, Florenz, Via Ricasoli 63.
46. RHEIN, FRITZ, Berlin W., Hildebrandstraße 12.
47. SCHAPER, FRIEDRICH, Hamburg, Papenhuderstraße 59.
48. SCHMIDT-MICHELSEN, ALEXANDER, Berlin W., Königin-Augustastraße 41.
49. SCHULTZE - NAUMBURG, PAUL, Maler, Berlin W. Potsdamerstraße 52.
50. SCHULZ, WILHELM, Maler, Charlottenburg, Kaiser-Friedrichstraße 72.
51. SIEWERT, CLARA, Berlin W., Uhlandstraße 157.
52. SLEVOGT, MAX, Prof., Berlin W., Motzstraße 70.
53. STASSEN, FRANZ, Maler, Berlin W., Spichernstraße 16.
54. STREMEL, MAX ARTHUR, Maler, Schloss Englar, Eppau bei Bozen (Süd-Tirol).

### III. Mitglieder - Verzeichnis.

55. STUTZ, LUDWIG, Berlin W., Spichernstr. 20.
56. TASCHNER, IGNATIUS, München, Bothmerstrasse 13.
57. TRÜBNER, WILH., Prof., Frankfurt a. M.
58. TUAILLON, LOUIS, Berlin W., Fasanenstr. 48.
59. UPHUES, JOSEPH, Prof., Bildhauer, Wilmersdorf, Pfalzburgerstr. 86.
60. VAN DE VELDE, HENRY, Prof., Berlin-Weimar.
61. VOGELER, HEINRICH, Maler, Worpswede bei Bremen. Z. Z. Rom, Villa Strohl-Fern.
62. WAEGENER, ERNST, Bildhauer, Berlin NW., Brücken-Allee 29.
63. WALSER, KARL, Charlottenburg, Goethestr. 32.
64. WESTPHALEN, AUGUST, Maler, Neumünster. Holstein.
65. ZILLE, HEINRICH, Charlottenburg, Sophie-Charlottenstr. 88.
66. ZÜRCHER, MAX, Maler, San Domenico bei Florenz, Villa Riposo di Vescovi.

---

#### Ausserordentliche (correspondierende)

##### Mitglieder.

1. ALTHEIM, WILHELM, Maler, Eschersheim bei Frankfurt a. M.
2. AMAN-JEAN, EDM. FRANÇOIS, Maler, Paris, Boulevard, St. Michel 115.

### III. Mitglieder-Verzeichnis.

3. BARTHOLOMÉ, ADALBERT, *Bildhauer, Paris, rue de Chaillot 10.*
4. BESNARD, PAUL ALBERT, *Maler, Paris, rue Guillaume Tell 17.*
5. BOEHLE, FRITZ, *Maler, Frankfurt a. M., Gr. Bockenheimerstr. 28.*
6. BREITNER, GEORGE HENDRIK, *Maler, Amsterdam I, Prinseneiland 24B.*
7. BUTTERSACK, BERNHARD, *Maler, Haimhausen bei München.*
8. BUYSSE, GEORGES, *Maler, Gent (Belgien) Coupure 7.*
9. CAMERON, D. Y., *Maler, Kirkhill, Kippen. Stirlingshire (Schottland).*
10. CAZIN, JEAN-CHARLES, *Maler, Paris, rue de Regard 6.*
11. CHARPENTIER, ALEXANDRE, *Bildhauer, Paris, rue Boileau 43<sup>bis</sup>.*
12. CLAUS, EMILE, *Maler, Astène (Belgien), rue Dantancourt 4.*
13. COTTET, CHARLES, *Maler, Paris, rue Notre Dame des Champs 86.*
14. CRODEL, PAUL, *Maler, München, Liprunstrasse 63.*
15. DAMPT, JEAN, *Bildhauer, Paris, rue Champagne première 17.*
16. DEGAS, H.-G. E., *Maler, Paris, rue Victor Massé 37.*
17. D'ESPAGNAT, GEORGES, *Maler, Verneuillet (Seine et Oise, Frankreich), Villa Beauséjour*

III. Mitglieder-Verzeichnis.

18. *ENGELHART, JOSEF, Maler, Wien III, Steingasse 13.*
19. *FORAIN, JEAN LOUIS, Maler, Paris, rue Spontini 30.*
20. *FROMUTH, CHARLES, Maler, Concarneau, Finistère (Frankreich).*
21. *GRETHER, CARLOS, Professor, Maler, Stuttgart, Kunstschule.*
22. *GUTHRIE, JAMES, Maler, London SW., 2 West-ho, Glebe Place, Chelsea.*
23. *HAGEN, THEODOR, Professor, Maler, Weimar, Weststr. 1.*
24. *HEINE, THOMAS THEODOR, Maler, München, Theresienstr. 148.*
25. *HODLER, FERDINAND, Maler, Genf, Grande Rue 35.*
26. *HUMMEL, THEODOR, Maler, Diessen am Ammersee (Oberbayern).*
27. *JEANNIOT, PIERRE GEORGES, Maler, Paris, rue Picot 4.*
28. *KALCKREUTH, LEOPOLD GRAF VON, Professor, Maler, Stuttgart, Eugenplatz 2.*
29. *KLIMT, GUSTAV, Maler, Wien VIII, Josefstädterstr. 21.*
30. *KLINGER, MAX, Professor, Maler und Bildhauer, Leipzig-Plagwitz, Karl Heinestr. 6.*
31. *KUEHL, GOTTHARD, Professor, Maler, Dresden-Strehlen, Residenzstr. 29.*

III. Mitglieder-Verzeichnis.

32. LAVERY, JOHN, Maler, London SW., Cromwell Place 5.
33. L'HERMITTE, LEON AUGUSTE, Maler, Paris, rue Pierre Giniez 15.
34. MÉNARD, EMILE RENÉ, Maler, Paris, Place du Pantheon 7.
35. MINNE, GEORGE, Bildhauer, Laethem St. Martin, par Deurle, Ost-Flandern (Belgien).
36. MOLL, CARL, Maler, Wien IV, Theresianumgasse 6.
37. MONET, CLAUDE, Maler, Giverny, par Vernon, Dept. de l'Eure (Frankreich).
38. MUHRMAN, HENRY, Maler, London SW., Goupil Gallery 5 Regent Street.
39. OBERLÄNDER, ADOLF, Professor, Maler, München, Briennerstr. 8c.
40. OPPLER, ALEXANDER, Bildhauer, Brüssel, rue Mercelis 21.
41. ORLIK, EMIL, Maler, Prag, Heinrichgasse 1.
42. PISSARRO, CAMILLE, Maler, Eragny-sur-Epte, par Gisors, Dept. de l'Eure (Frankreich).
43. RAFFAËLLI, JEAN-FRANÇOIS, Maler, Paris, rue de Courcelles 202.
44. REINIGER, OTTO, Maler, Stuttgart, Hölderlinstrasse 20.
45. RENOARD, PAUL, Maler, Paris, rue de l'arbre sec. 46.
46. ROHLFS, CHRISTIAN, Maler, Hagen i. W., Volmestr. 62.

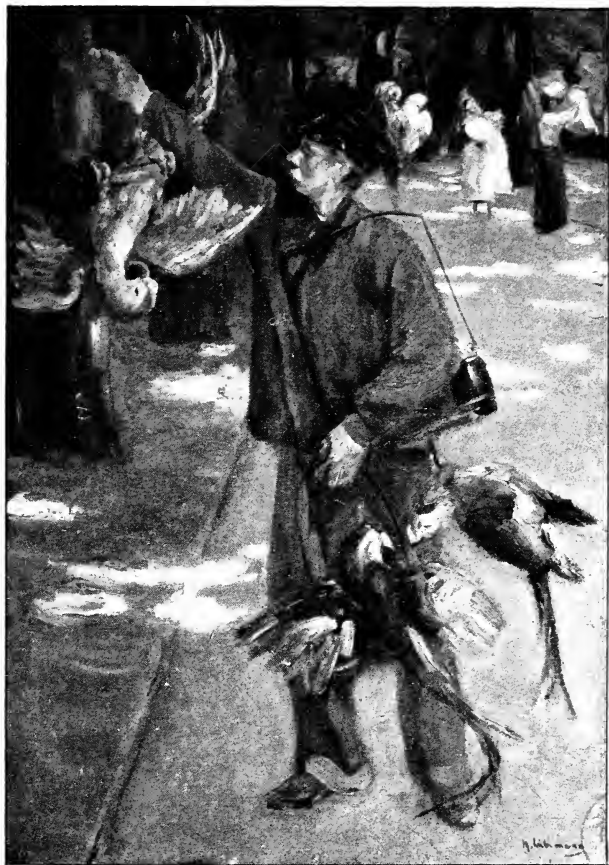
III. Mitglieder-Verzeichnis.

47. *ROLL, ALFRED PHILIPPE, Maler, Paris, rue Alphonse de Neuville 41.*
48. *ROTY, LOUIS OSCAR, Bildhauer, Paris, rue de l'Université 35.*
49. *RYSELBERGHE, THÉO VAN, Maler, Paris, rue Scheffer 59.*
50. *SARGENT, JOHN SINGER, Maler, London SW. 33, Tite Street, Chelsea.*
51. *SAUTER, GEORGE, Maler, London W., Holland Park Avenue 1.*
52. *SCHLITGEN, HERMANN, Maler, München, Schönfeldstr. 28 I.*
53. *SIMON, LUCIEN, Maler, Paris, Bd. Montparnasse 147.*
54. *SLAVONA, MARIA, Paris, 4 rue de l'Orient.*
55. *SOMOFF, CONSTANTIN, St. Petersburg, Enoteringofsky Prospect 97.*
56. *STEINHAUSEN, WILHELM, Maler, Frankfurt a. M., Wolfgangstr. 152.*
57. *STEINLEN, THEOPHIL, Maler, Paris, rue Coulincourt 69.*
58. *STRASSER, ARTHUR, Professor, Bildhauer, Wien III, Metternichgasse 7.*
59. *STRATHMANN, CARL, Maler, München, Findlingstr. 29.*
60. *SWAN, JOHN, M. R. A., Maler, London NW., Acacia Road 3.*
61. *THAULOW, FRITZ, Maler, Paris, Boulevard Berthier 21.*

### III. Mitglieder-Verzeichnis.

62. *THOENY, EDUARD, Maler, München, Kanalstrasse 1.*
63. *TOOBY, CHARLES, Maler, Neuhausen bei München, Frundsbergstr. 33.*
64. *TOOROP, JAN, Maler, Katwijk an Zee (Holland).*
65. *VALLOTON, F., Maler, Paris, rue de Milan 6.*
66. *VETH, JAN, Maler, Bussum b. Amsterdam.*
67. *VOLKMANN, ARTUR, Bildhauer, Rom, Piazza, Dante 5.*
68. *VOLKMANN, HANS VON, Maler, Karlsruhe i. B., Briefadresse Leopoldstr. 46.*
69. *WALTON, E. A., A. R. S. A., Maler, London SW., Cheyne Walk 73, Chelsea.*
70. *WERENSKIÖLD, ERIK, Lysaker (Norwegen).*
71. *WILKE, RUDOLF, Maler, München, Kaulbachstrasse 92.*
72. *WRBA, GEORG, Bildhauer, München, Karlstr. 45.*
73. *ZORN, ANDERS, Maler, Mora (Schweden).*
74. *ZÜGEL, HEINRICH, Professor, Maler, München, Kunstakademie.*
75. *ZULOAGA, IGNACIO, Maler, Eibar (Spanien).*

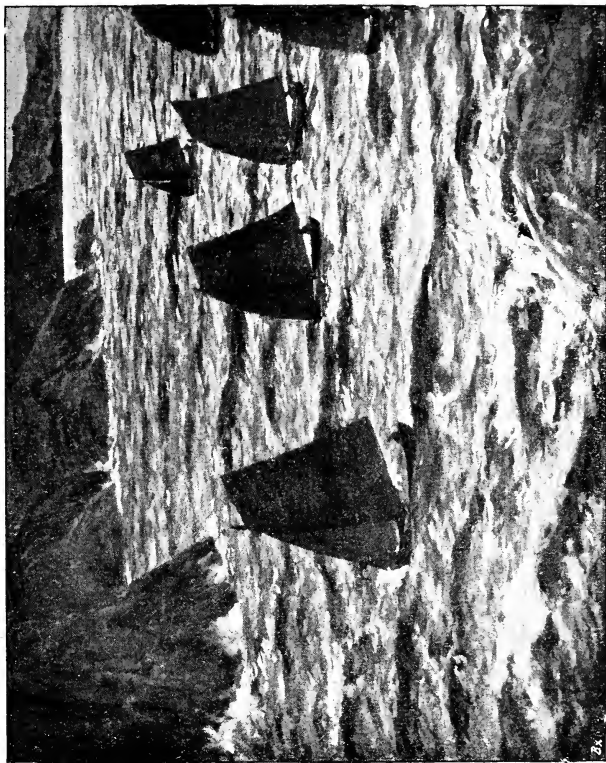




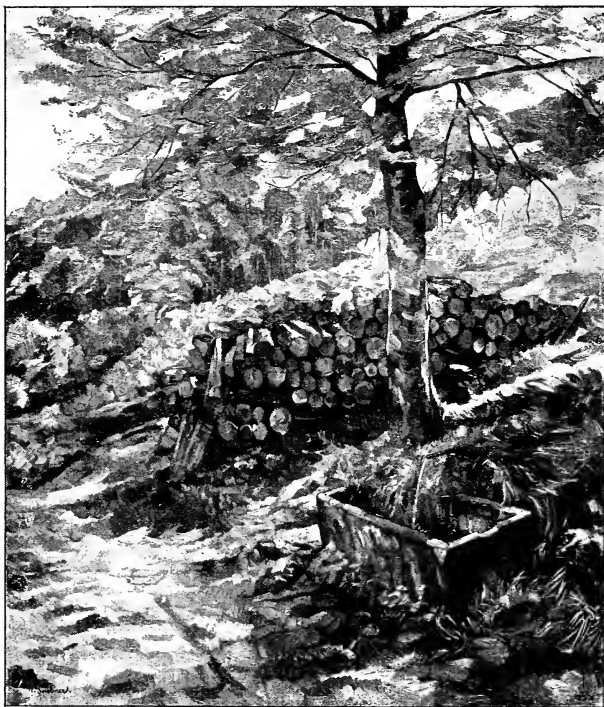
Max Liebermann: *Papageienmann*.



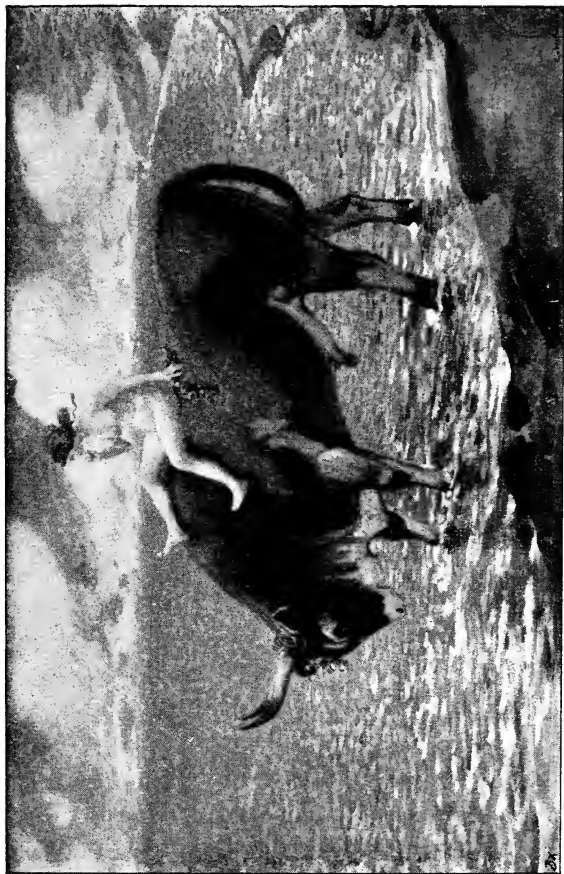
Max Slevogt: *Reiterbildnis.*



Walter Leistikow: *Heimkehr.*



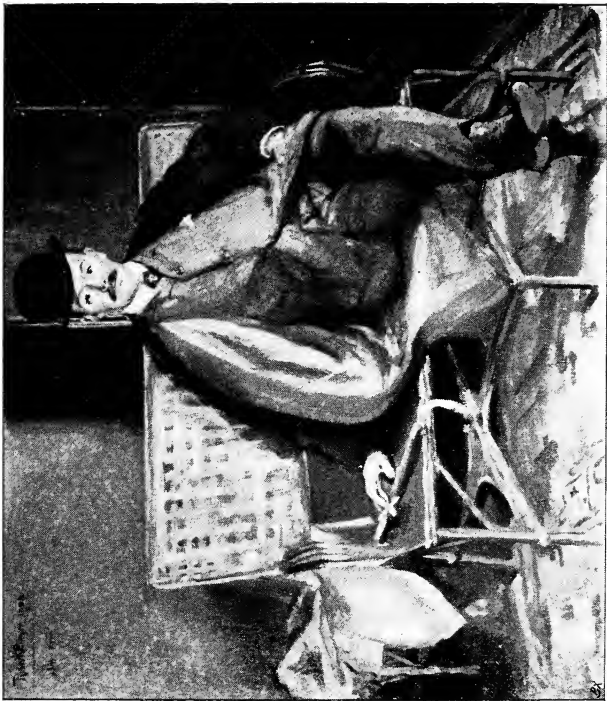
Wilhelm Trübner: *Siegfriedsbrunnen.*



Ludwig von Hofmann: *Europa*.



Maljavine: *Das Lachen.*



Robert Breyer: *Portrait des Malers Ph. Klein.*

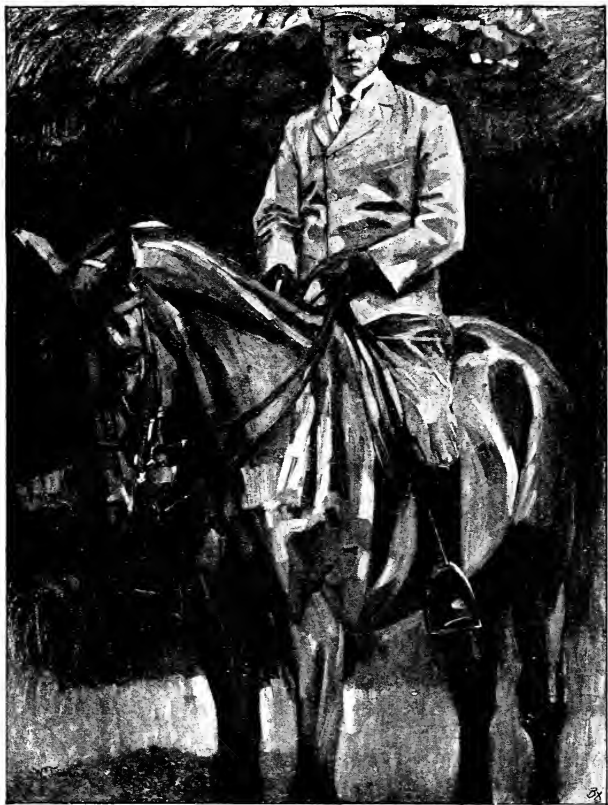


Fritz Klimsch: *Salome*.

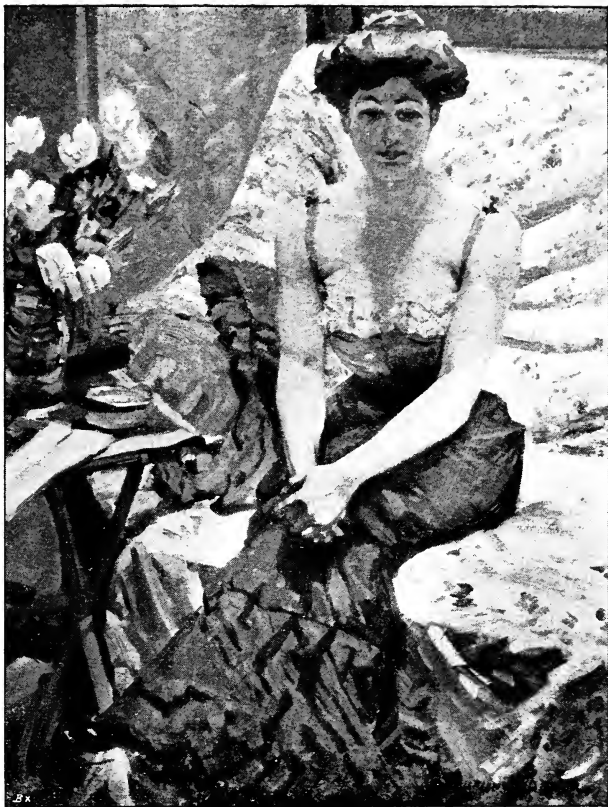




Hans Baluschek: *Musikus*.



Wilhelm Trübner: *Reiterporträt.*



Ulrich Hübner: *Interieur mit Figur.*



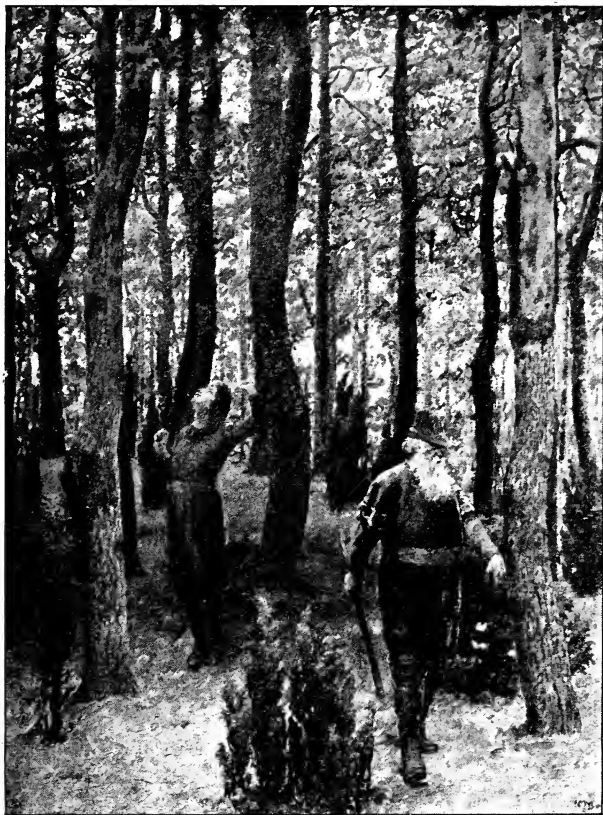
Hans Thoma: *Landschaft mit allegorischer Figur.*



Louis Corinth: *Der Stier*.



C. Pissaro: *Bäuerin*.



Martin Brandenburg: *Die Jäger.*



Leo Frh. von König: *Porträt der Malerin M. Tardif.*





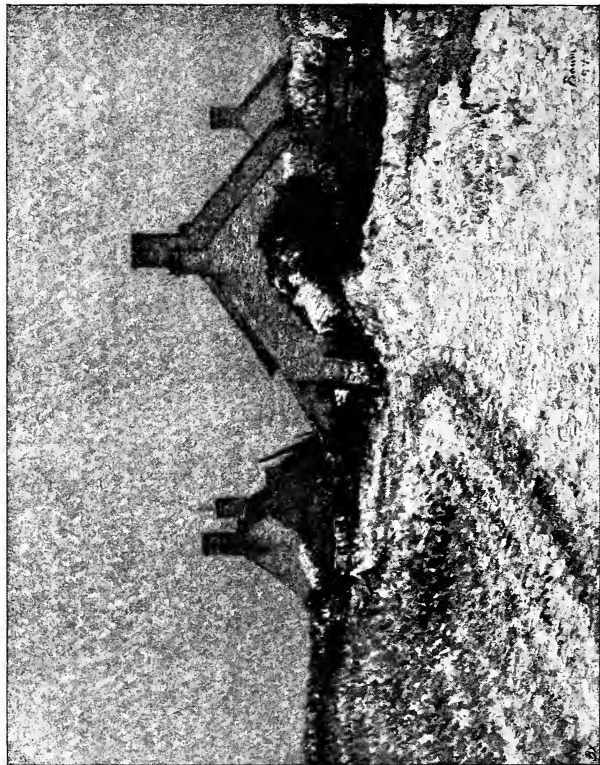
Phil. Klein: *Dame mit Hund.*



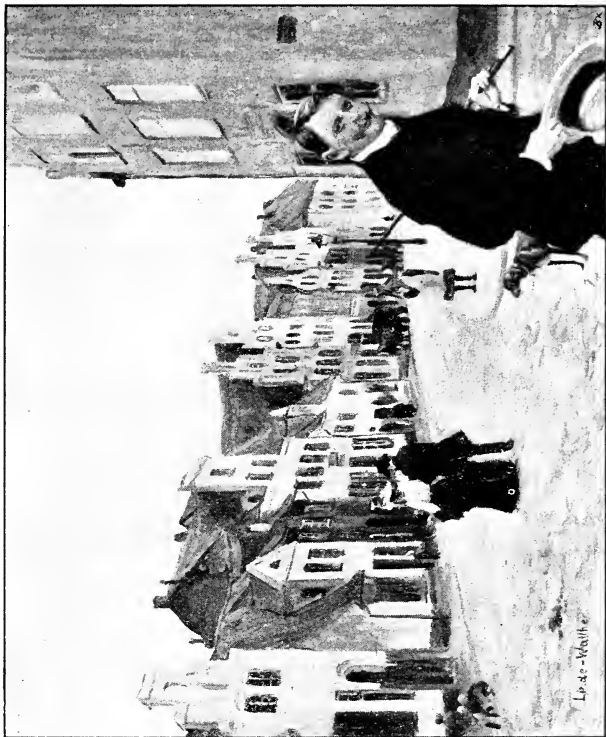
Ernest A. Krauss: *Im Städtchen.*



Phil. Franck: *In der Arena.*



Paul Baum: *Winterlandschaft.*



H. E. Linde-Walter: *Die Hartengrube in Lübeck.*



Karl Walser: *Ein Traum.*



Emil Pottner: *Kanal*.



Konrad von Kardorff: *Porträt Graf Moltke.*

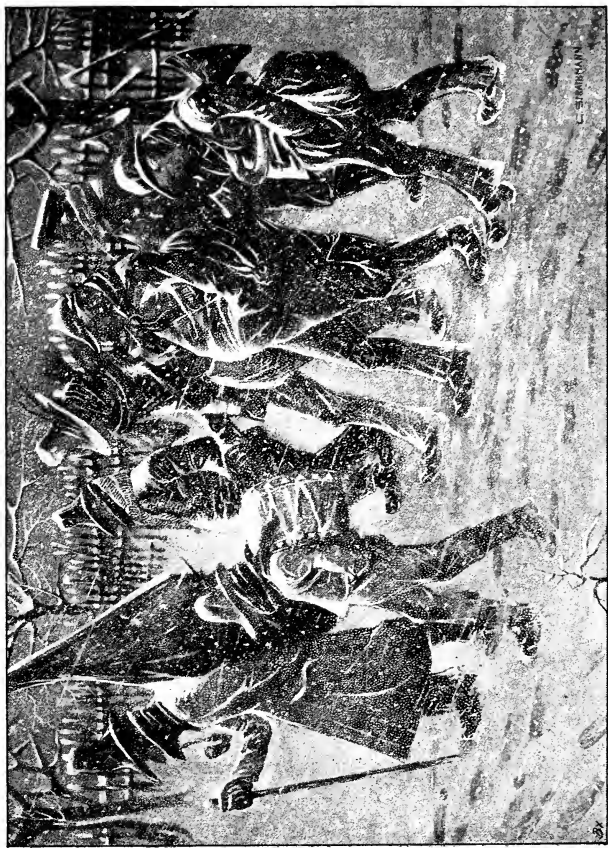




Felix Vallotton: *Strasse in Nizza.*



W. Leibl: *Bildnis.*



Carl Strathmann: *Musikanten im Schneegestöber.*



Robert Breyer: *Dame in Weiss*.



Jakob Nussbaum: *Spazierfahrt.*



Walter Leistikow: *Hubertussee.*



Constantin Meunier: *Heimkehrender Fischer.*



T. de Lautrec: *Studie.*





Gustav Bechler: *Scheidender Winter.*



G. D'Espagnat: *Apfelernte.*



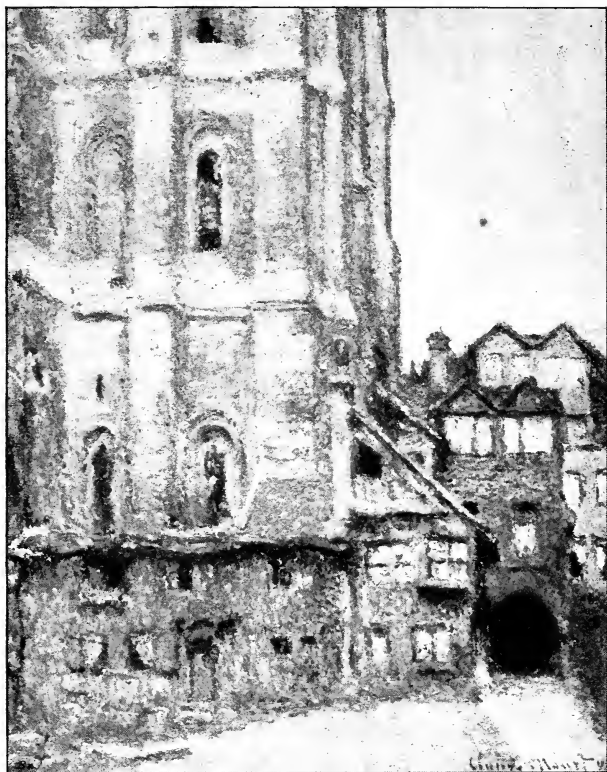
Hermann Schlittgen: *Am Spieltisch.*



Nic. Friedrich: *Figur zu einem Zimmerbrunnen.*



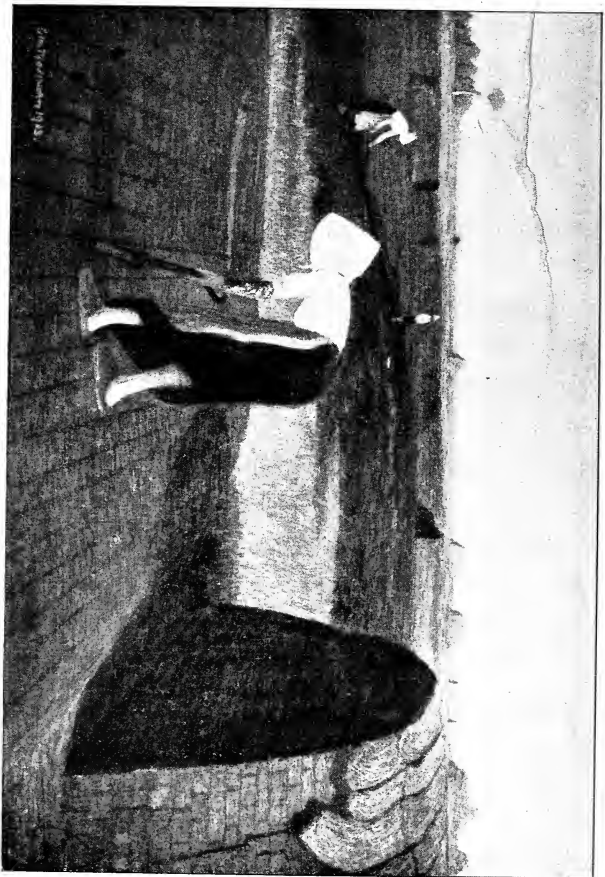
Helleu: *Dame mit Schirm.*



Cl. Monet: *Kathedrale*.

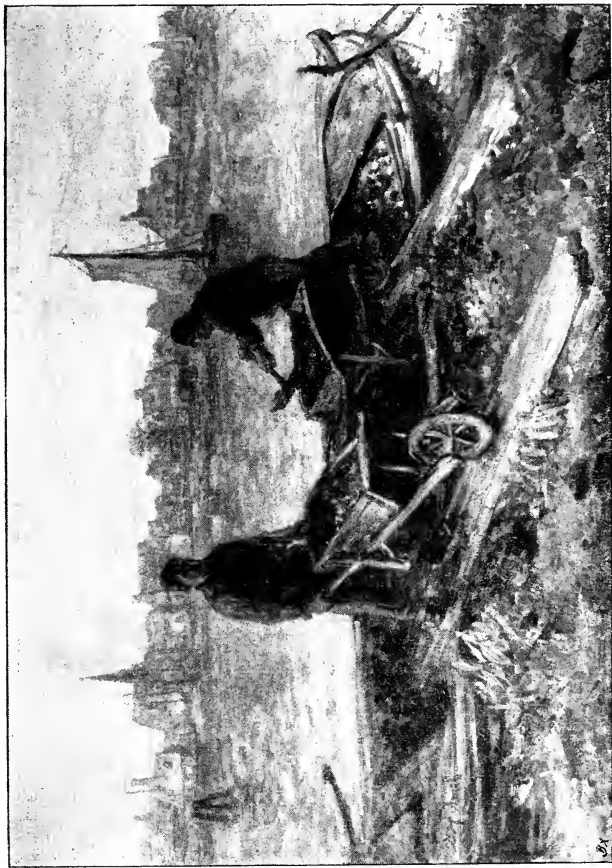


Jean Forain: *Rennes*.



Otto Modersohn: *Torfschneiderin.*





Jozef Israëls: *Boolarbeiter.*



Heinr. Hübner: *Interieur.*



J. E. Blanche: *Stilleben*.



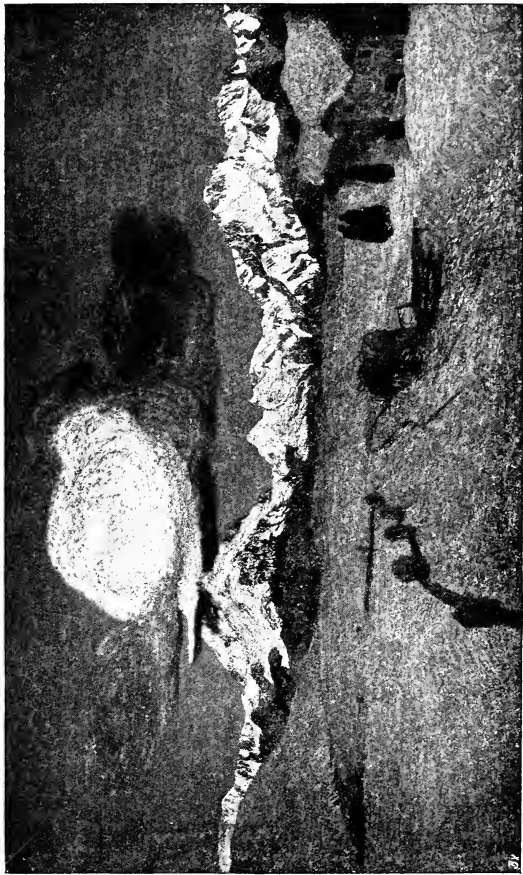
Fritz Thanlow: *Flusslandschaft*.



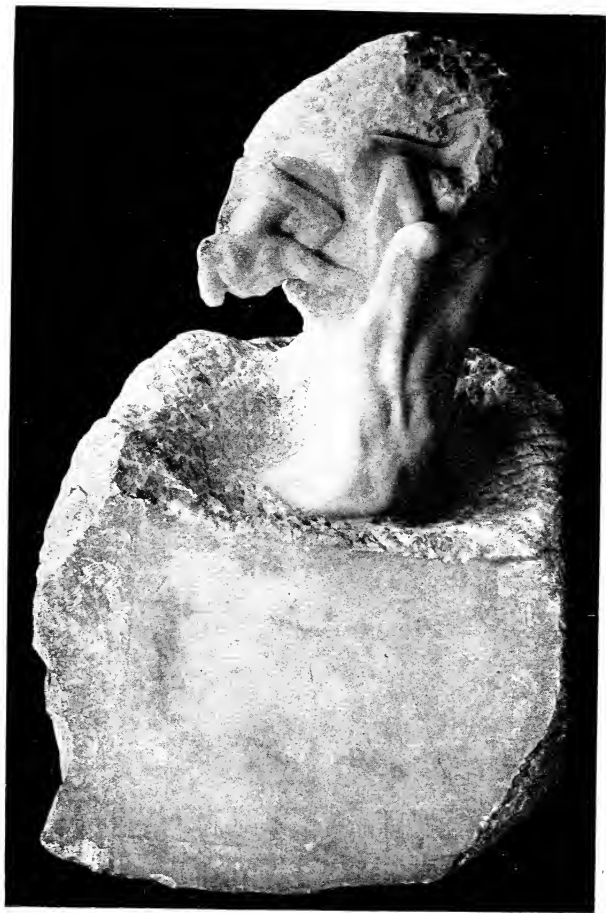
Louis Corinth: *Odysseus kämpft mit dem Bettler Iros.*



G. Segantini: *Die Natur.*



G. Segantini: *Der Tod*.



Aug. Rodin: *Die Hand Gottes*.





# BRONZEN

nach Modellen berühmter Meister, wie

ALBERMANN

BEGAS

BREUER

BRÜTT

EBERLEIN

GEYGER

HERTER

JANENSCH

KLINGER

KRUSE

KUMM

MAGNUSSEN

SCHAPER

SCHOTT

SEGER

STUCK

UPHUES

**Aktiengesellschaft vorm. H. GLADENBECK & SOHN**

**BILDGIESSEREI**

Kunstsalon u. Verkaufslager BERLIN W., Leipzigerstr. 111

Giessereien in FRIEDRICHSHAGEN bei BERLIN,

Wilhelm-Strasse 52 u. 62.

# DIE KUNST

SAMMLUNG ILLUSTRIRTER MONOGRAPHIEN

*Herausgegeben von*

RICHARD MUTHER

*Bisher erschienen:*

- |  |   |
|--|---|
| Bd. I. LUCAS CRANACH von<br>RICHARD MUTHER.                          | Bd. VIII. DIERENAISSANCEDER<br>ANTIKE v. RICH. MUTHER.  |
| Bd. II. DIE LUTHERSTADT<br>WITTENBERG von COR-<br>NELIUS GURLITT.    | Bd. IX. LEONARDO DA VINCI<br>von RICHARD MUTHER.  |
| Bd. III. BURNE-JONES von MAL-<br>COLM BELL.                          | Bd. X. AUGUSTE RODIN von<br>RAINER MARIA RILKE.   |
| Bd. IV. MAX KLINGER von<br>FRANZ SERVAES.                            | <i>Unter der Presse befinden sich:</i>  |
| Bd. V. AUBREY BEARDSLEY<br>von RUDOLF KLEIN.                         | Bd. XI. DER MODERNE IM-<br>PRESSIONISMUS von JUL.<br>MEIER-GRAEFE.  |
| Bd. VI. VENEDIG ALS KUNST-<br>STÄTTE von ALB. ZACHER.                | Bd. XII. WILLIAM HOGARTH<br>von JARNO JESSEN.   |
| Bd. VII. EDOUARD MANET UND<br>SEIN KREIS von JULIUS<br>MEIER-GAEFFE. | Bd. XIII. DER JAPANISCHE FAR-<br>BENHOLZSCHNITT,<br>Seine Geschichte — sein Ein-<br>fluss v. FRIEDR. PERZYNSKI. |

*Jeder Band in aparter Ausstattung mit Kunstbeilagen,  
Photogravüren und mehreren Vollbildern in Ton-  
ätzung Mk. 1,25 — in Ganzleder-Einband Mk. 2,50.*

JULIUS BARD VERLAG, BERLIN W. 57



# HESS & ROM

INNEN-AUSBAU . . STYLVOLLE  
WOHNUNGS-EINRICHTUNGEN

AUSSTELLUNGS-RÄUME: LEIPZIGER-STR. 106

# Schwarz-Weiss- Ausstellung Amelang

Kantstrasse 164

nahe Kaiser Wilhelm-  
Gedächtnis-  
Kirche

---

Geöffnet 9-7 Uhr, Sonntags 11-3 Uhr  
Eintritt 50 Pfg. · Jahreskarte 3,- Mk.

# IMBERG & LEFSON BUCHDRUCKEREI

BERNBURGER STRASSE 31 **BERLIN** FERNSPRECH-  
AMT IX 6826

KÜNSTLERISCH · ILLUSTRIERTE · ZEIT-  
SCHRIFTEN · WERKE · BROSCHÜREN  
PROSPEKTE · PREISLISTEN · IN · KÜNST-  
LERISCHEN · SCHRIFTEN · JEDER · ART

BERLINER SPEDITIONS-  
UND LAGERHAUS-A.-G.

vorm.

## **BARTZ & Co.**

FILIALE: W., POTSDAMERSTRASSE No. 112b

Sachgemässe Abholung, Verpackung,  
Expedition und Transport von Ge-  
mälden und anderen Kunstwerken  
: : : : : Möbeltransport : : : : :

---

# O. WEBER

Inhaber der G. Bosse'schen Gemälderahmen-Fabrik

Derfflingerstr. 28 BERLIN W. (nahe Lützowstr.)

## Rahmen für Gemälde

Rahmen nach Angaben der bedeutendsten Künstler  
Einrahmung aller Arten Bilder \* Vergolderei von Zimmer-  
Dekorationen \* Rahmen in feinsten französischen Mustern.

---

# Herrmann Gerson

Hoflieferant

Sr. Maj. d. Kaisers u. Königs u. Ihr. Maj. d. Kaiserin u. Königin.

Werderstrasse 9-12 BERLIN W. Werderstrasse 9-12

===== Vornehme =====  
**Wohnungs-Einrichtungen.**

---

Tischlerwerkstatt Hollmann-Strasse 17.

---

---

**\* Das Plakat \***

für die Secessions-Ausstellung  
ist ausgeführt durch die  

 Kunst-Verlagsanstalt  
M. Fischer, Berlin W.

Genthiner Strasse No. 16 

---

---

# MALSCHULEN

JACOB ALBERTS, Lützowstr. 60a  
Zeichen- und Malschule für Damen.

Malschule LOUIS CORINTH  
NW., Klopstockstr. 52  
Von Montag, den 12. October 1903: Akt,  
Porträt, Abend-Akt und Compositionslehre.

CURT HERRMANN  
Kaiserin Augustastr. 69.  
Zeichen- und Malschule für Damen.

HEINRICH HÜBNER  
Atelier für Akt und Porträt  
Berlin W., Kurfürstenstr. 128, Gartenhaus.



# MALSCHULEN

DORA HITZ, Malschule für Damen

Wintersemester:

1. November bis 1. April.

Anmeldungen:

Berlin W., Lützowplatz 12.

LEO FRH. VON KÖNIG

NW., Schleswiger Ufer 11

Malschule.

Mal- und Zeichen-Unterricht für Herren  
und Damen

FRITZ RHEIN, Berlin W.

Hildebrandstrasse 12.

---

# ROBERT KELLER

BÜLOW-STRASSE 104 BERLIN W. BÜLOW-STRASSE 104

AUSFÜHRUNG SÄMMTLICHER  
TAPEZIERER- U. DEKORATIONS-  
===== ARBEITEN =====

SPECIALITÄT:  
WOHNUNGS-EINRICHTUNGEN.

---

Ueber die vorstehend angezeigten  
Malschulen wird im Sekretariat der  
Secession gern Auskunft erteilt

# DORIS RANFFT

Kunstmaterialien-Handlung

(Inh.: HERMANN MORDASS)

Berlin W. 35, Potsdamerstrasse 118c.

---

---

## **SPECIALITÄTEN DER ABTHEILUNG A (FARBEN UND MALLEINEN):**

Spieköl-Caseïnfarben, Marmor-Caseïnfarben, Pereira-farben, Gouachefarben in Gläsern, Lasur-Caseïnfarben, Franz. Pastellstifte, Pereira-Malleinen, Caseïn-Malleinen, Pastell-Malleinen.

## **ABTHEILUNG B:**

Alle Modellirwerkzeuge in Hartholz, Schlangenhholz, Büffelhorn. Prima Modellirtische à M. 14,75 netto Cassa.  
Prima Plastilina à 75 Pf. per  $\frac{1}{2}$  Kilo netto Cassa.

## **ABTHEILUNG C:**

Alle Aetz- und Radirwerkzeuge und Materialien, Kupfer-platten, Stahlplatten etc. etc.

Grösste Auswahl in Borst-, Fisch-,  
Marder-, Ichneumon-, Dachs-Pinseln.

Alle Englischen, Französischen und Deutschen Zeichen-,  
Aquarell-, Pastell- und Malpapiere. Gillotfedern.

---

---

**Die Firma führt nur erstklassige Waaren zu billigsten Preisen.**



**Künstlerische ~ ~ ~  
Wohnungs-Einrichtungen.**



Zur zwanglosen unentgeltlichen Besichtigung  
unserer soeben eröffneten neu eingerichteten

**Ausstellung für ~ ~  
Innen-Decoration**

Berlin W., Friedrichstrasse 77

————— I., II., III. Etage —————

laden höflichst ein

**Carl Müller & Comp.**

Hofmöbelfabrikanten und Hofdecoreateure.



**H. NOACK**

FRIEDENAU ◦ ◦ ◦ ◦ ◦

FEHLER-STRASSE No. 2

**BRONZEGIESSEREI**

**J. ZIMMERMANN**

BERLIN W.

SCHILL-STRASSE 18

**RAHMEN-FABRIK**

---

---

ANFERTIGUNG JEDER ART RAHMEN.

# GEORG BÜXENSTEIN & COMP.

BERLIN SW. 48

ÜBERNIMMT DIE HERSTELLUNG JEDER  
ART VON CLICHES IN PHOTOTYPIE,  
AUTOTYPIE, CHROMOTYPIE NACH DEM  
DREI- UND VIERFARBENDRUCKSYSTEM.  
HELIOGRAVUREN UND KUPFERDRUCK

## OTTO v. HOLTEN Kunst & Buchdruckerei Berlin, C. Neue Grünstr. 13.

Moderne Buchausstattung.

Offizin für Wertpapiere.

Werke in allen Sprachen.

Buchbinderei.

Stereotypie. Galvanoplastik.

# KELLER & REINER

Hofkunsthändler Ihrer Königlichen Hoheit  
Prinzessin Friedrich Leopold von Preussen

BERLIN W., POTSDAMER-STR. 122

---

Kunsthandlung und Permanente Ausstellung  
für Malerei ~ Sculptur ~ Kunstgewerbe

---

---

» **Abteilung für Wohnungskunst** «  
Möbel · Stoffe · Stickereien · Teppiche · Tapeten  
Beleuchtungskörper · Treibarbeiten · Verglasungen

---

---

## **Interieurs**

---

---

Künstlerische Ausführung im neuzeitlichen Geschmack  
und im Charakter der klassischen Stilarten . . . . .

Copien von Mobilien aus dem germanischen Museum  
in Nürnberg, aus französischen Königsschlössern etc.

==== Kataloge etc. auf Wunsch. =====

MODERNE  
RADIERUNGEN

LITHOGRAPHIEN  
ZEICHNUNGEN

IN BESTEN QUALITAETEN

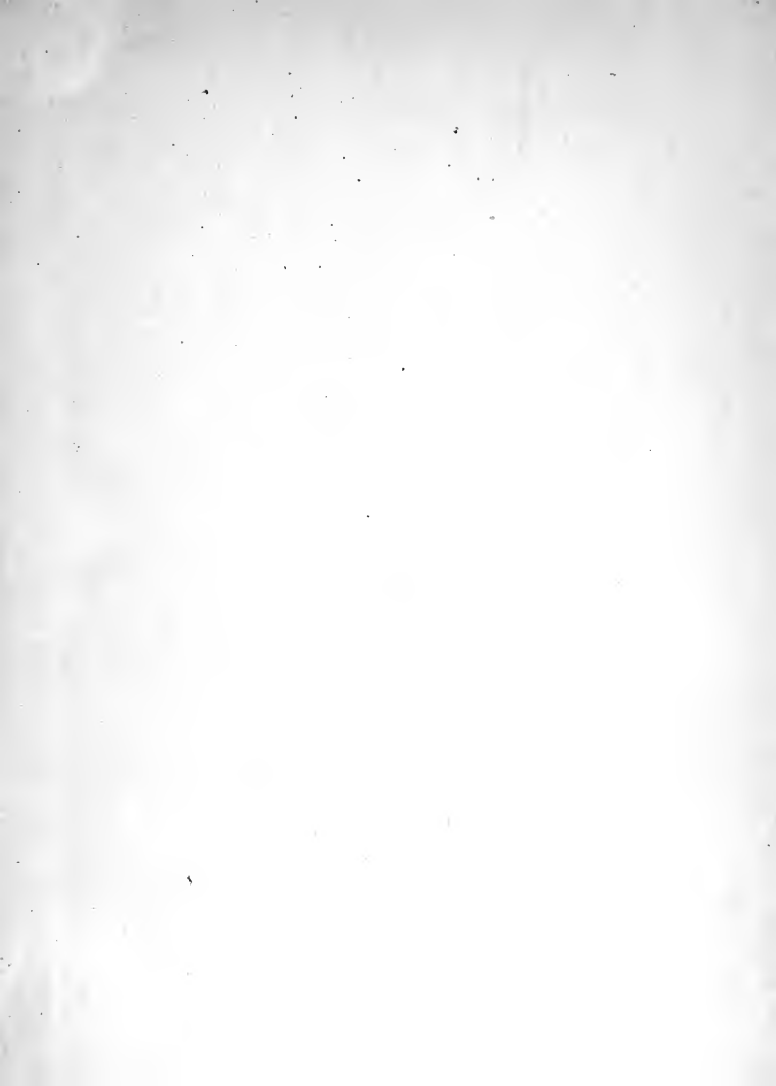


ERNST ARNOLD

KUNSTHANDLUNG

DRESDEN - SCHLOSS-STRASSE







BOSTON PUBLIC LIBRARY



**3 9999 05533 933 5**

