

M A G A Z Y N

V A N

T U I N - S I E R A A D E N .

O B K O L E U R D .

N^o. 12.

T E A M S T E R D A M , b i j J O H A N N E S A L L A R T .

Digitized by the Internet Archive
in 2009 with funding from
Research Library, The Getty Research Institute

<http://www.archive.org/details/magazijnvantuins12laar>

P L A A T LXXXIX.

N^o. 1. Een Rustiek Huisje; het onderste gedeelte van ouden steen, en voorts van ruuw hout vervaardigd, en met riet of stroo bedekt.

2. 3. 4. Twee Tuinbanken en een Tuinstoel.

P L A A T XC.

De twee Tekeningen, ieder van eene bijzondere bouworde, op deze Plaat voorgesteld, zijn zeer geschikt, om op platte schotten geschilderd te worden. Men ziet uit de Tekeningen zelve, dat N^o. 1 zodanig geplaatst moet worden, dat 'er, door de opening, een of ander sprekend voorwerp gezien wordt.

3. en 4 Tuinbanken.

P L A A T XCI.

N^o. 1. Een Landelijk Gebouwtje, dat met zeer geringe kosten te maaken is, en zeer aardig tekenet. De binnenverdeeling en inrichting hangt af van het gebruik, dat men verkiest daarvan te maaken, hetzij tot woning van een Arbeider, Jager, Boschwagter of soortgelijken, of wel tot een menagerie, stalling van vee enz.

2. Gothisch Gebouwtje.

3. en 4. Platte Gronden, zooals men dezelve zoude kunnen inrichten.

5. en 6. Tuinstoelen van ruuw hout, tegelijk zeer geschikt, om in Landelijke Huisjes geplaatst te worden.

P L A A T XCII.

1. Een rood Boschhuisje, van stroo en teenwerk gemaakt.

2. Deze Tekening is geschikt, om met geringe kosten een deftig aanzien aan een of ander noodzakelijk gebouw op een Landhoeve te geven. De kolommen zijn ruwe boomstammen.

3. Grond van N^o. 1.

PLAAT XCIII.

P L A A T X C I I I .

Daar Rusticke en andere Huisjes niet overal voegen, en de smaaken daarenboven verschillen, is men ook bedacht, van tijd tot tijd meer nieuwerwetsche Tuinhuisen en Koepels te leveren, waarvan op deze en de volgende plaat modellen worden voorgesteld.

P L A A T X C I V .

Uitvoerige schets van een in dezen smaak schoon Tuingebouw.

De Boven-versierfelen kunnen naar verkiezing veranderd, of geheel weggelaten worden.

PLAAT XCV.

P L A A T XCV.

Kleine Engelsche Aanleg, geschikt voor een' grooten Tuin.

- A. Gebogen Watertje voor Goudvisch; het eilandje met populieren en treurwilgen beplant.
- B. Kleine hoogte, met een Groepje, boomen, of een kleinen tempel daarop.
- C. Zitbanken onder een lommergevende Boom, rondom met Sparren bedekt, behalve aan de voorzijde, alwaar twee Klompjes kleine Heesters of Roozen het gezicht vrij laten op
- D. zijnde partijtjes met verschillende Bloemen en Heesters.
- E. Slingerlaan van Platanusfen, met Heesters of eiken hakhout beplant.
- F. Vruchtboomen; overigens afwisselende beplant.

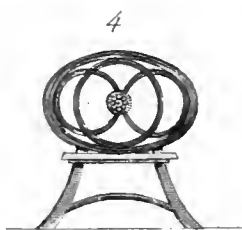
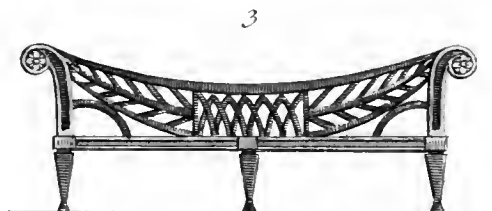
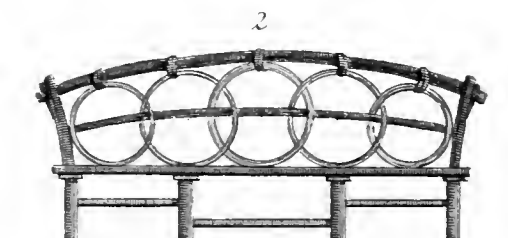
P L A A T XCVI.

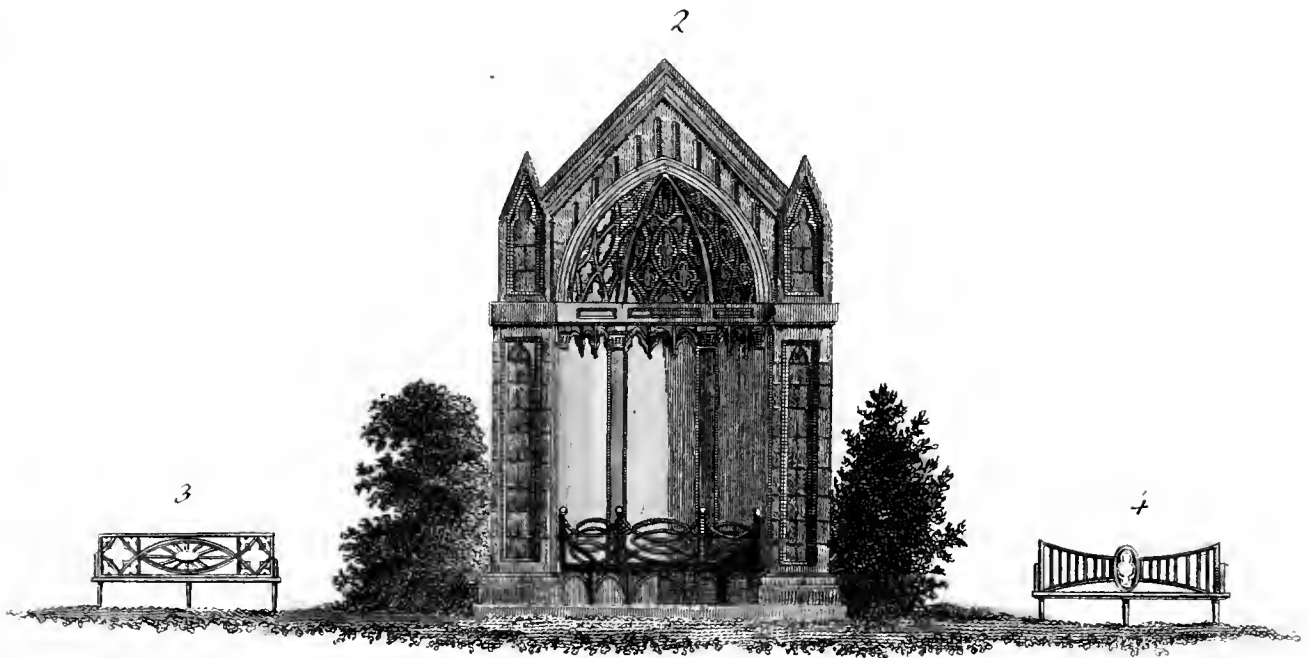
Een zelfde ontwerp van Aanleg, als de vorige.

- A. Klein Eiland.
- B. Groot Eiland met twee Bruggen, aan de wandeling verbonden.
- C. Heuvel, met Sparren beplant.
- D. Kleine berg, die zich langzaam in de doorgaande hoogte van den grond verliest, met een Tempeltje of Groepje Boomen daarop.
- E. Prieeltje van hoepels, met Clematis beplant.
- F. Slingerlaan van Platanusfen.
- G. Partijen met Vruchtboomen.



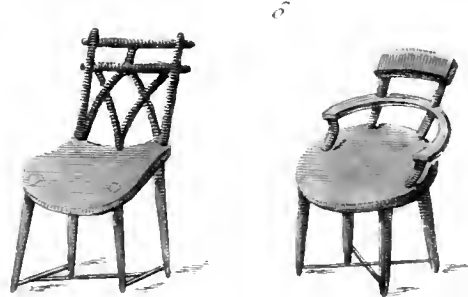
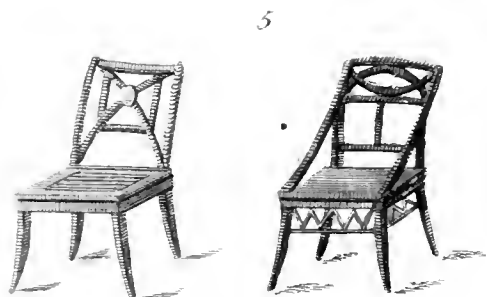
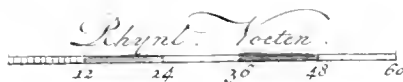
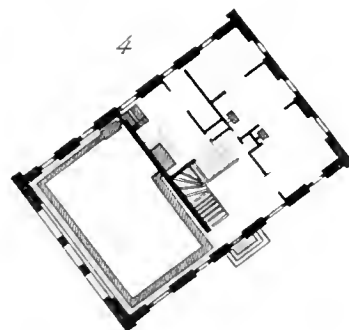
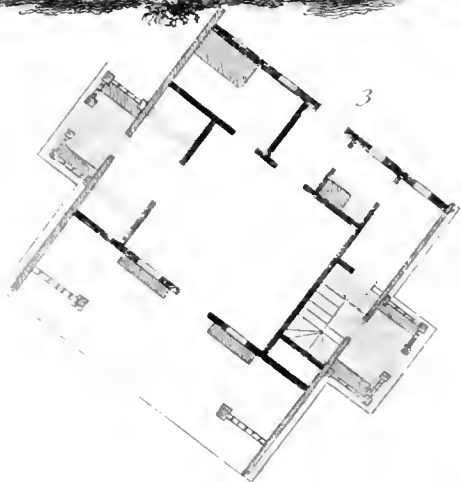
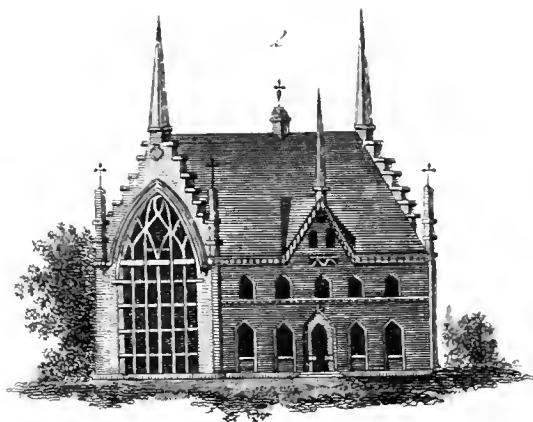
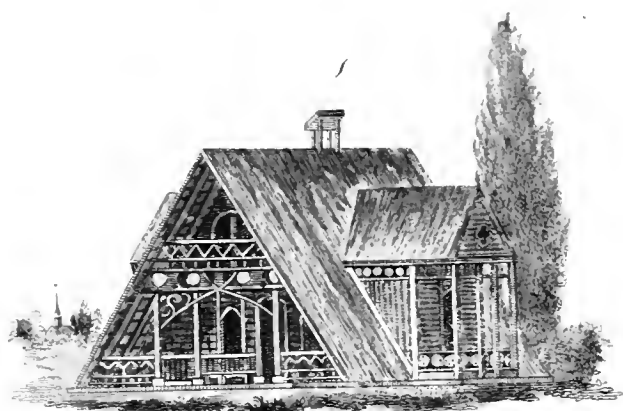
Rhml. Töcken.
1 2 3 4 5 6 7 8 9 10 11 12 24

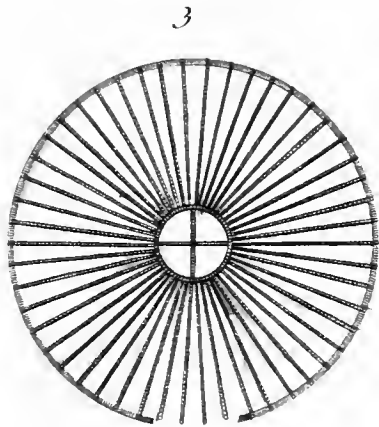
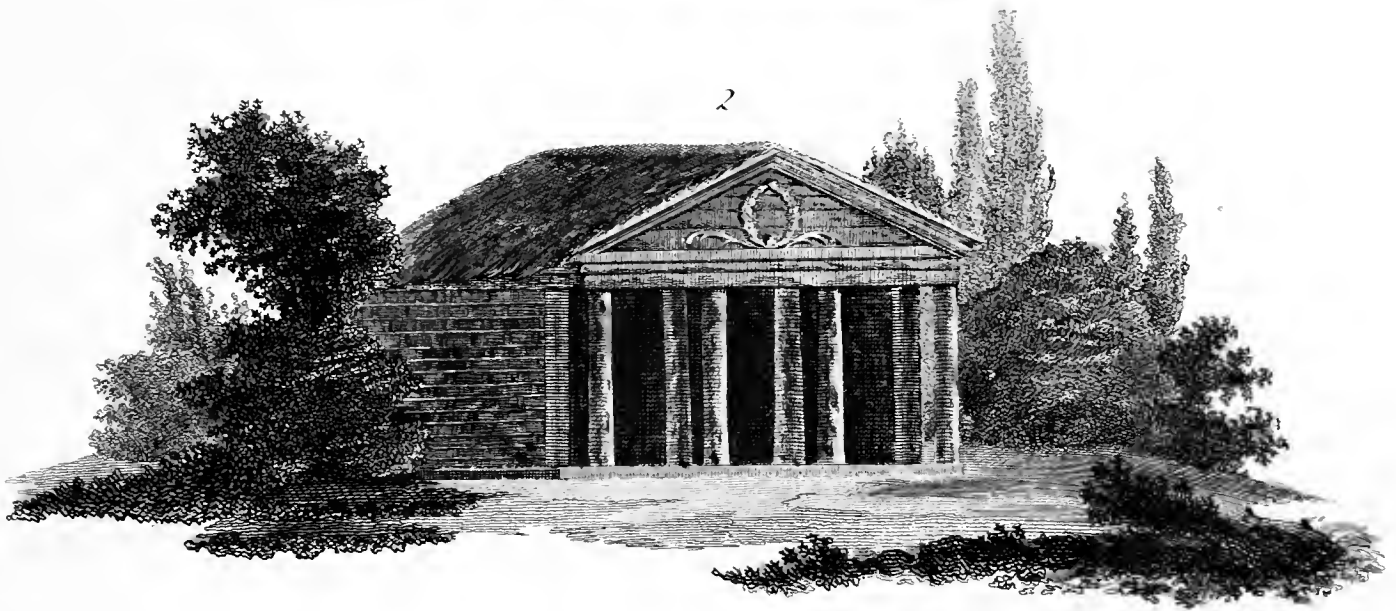
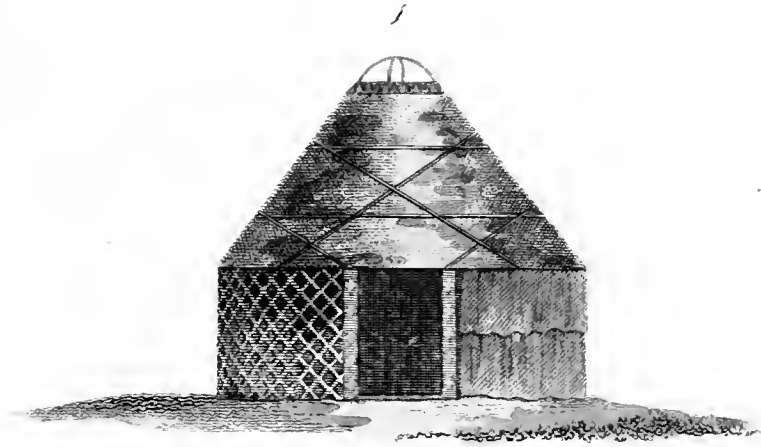




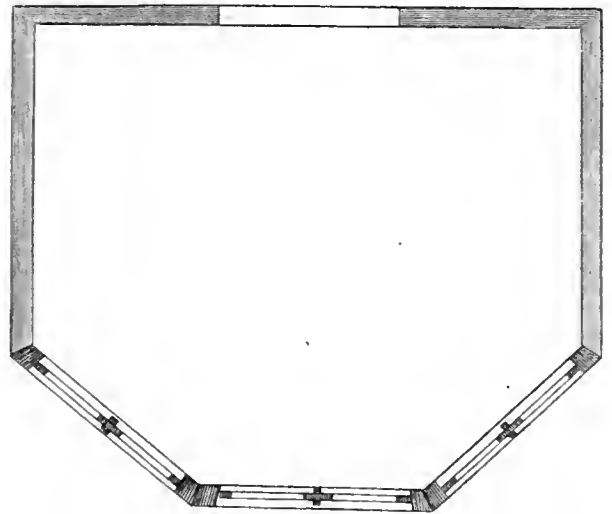
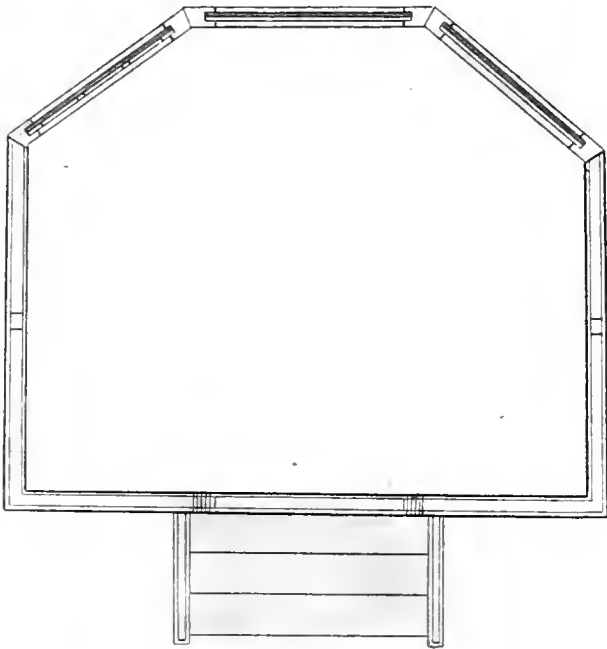
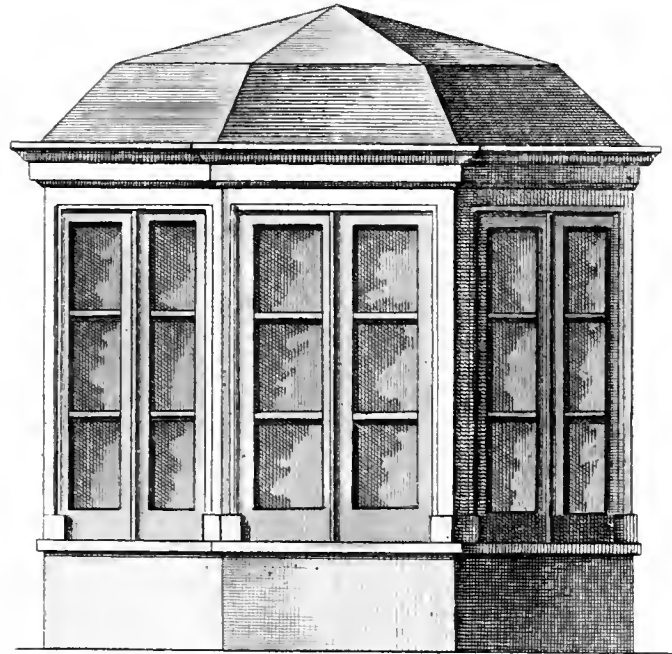
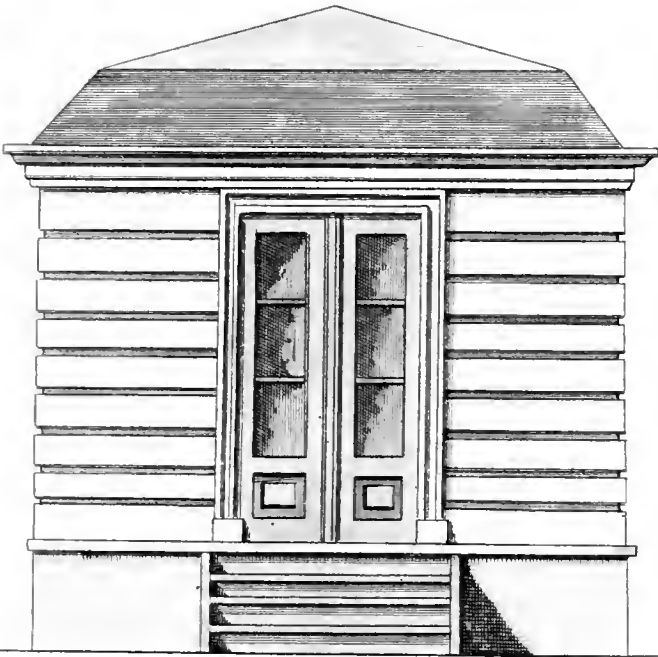
Rhynl. Voden.



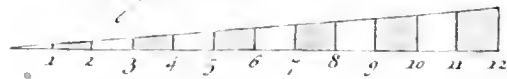


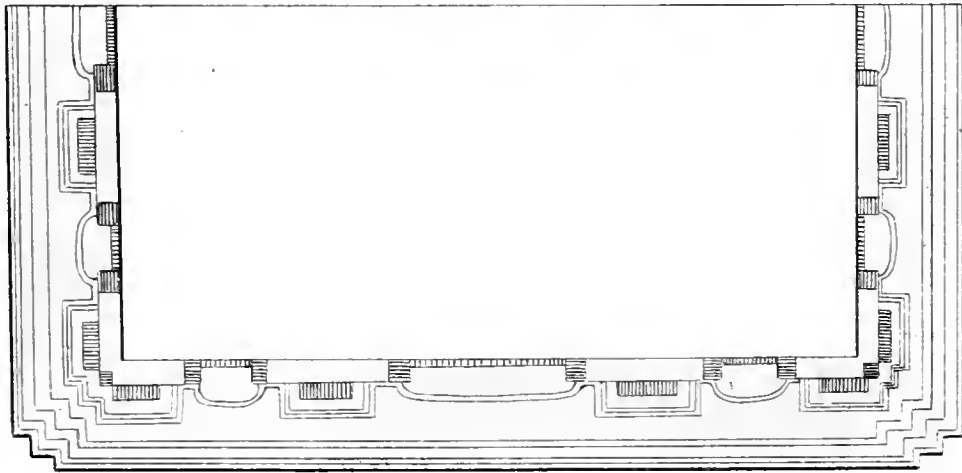
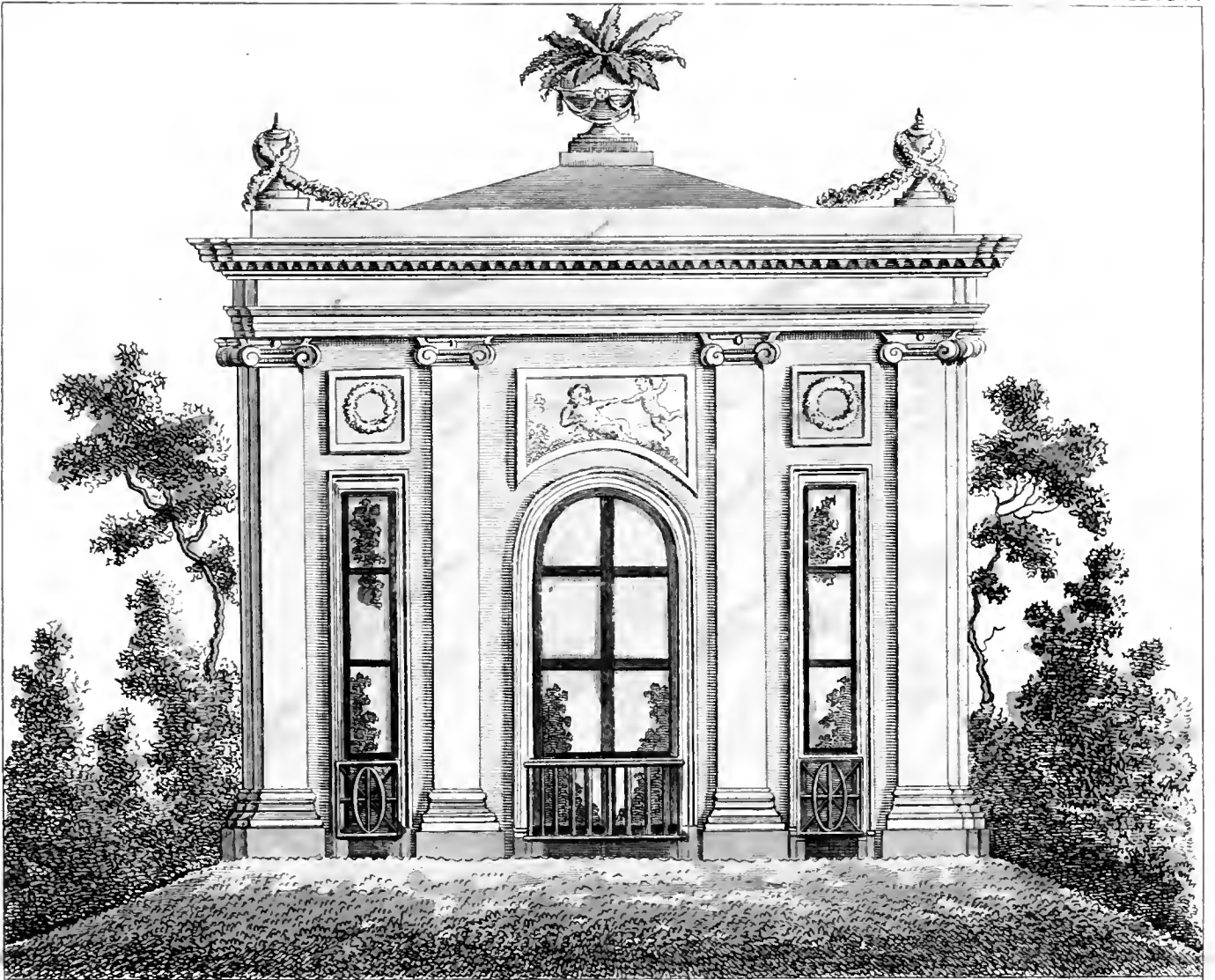


Rhyni: Toden



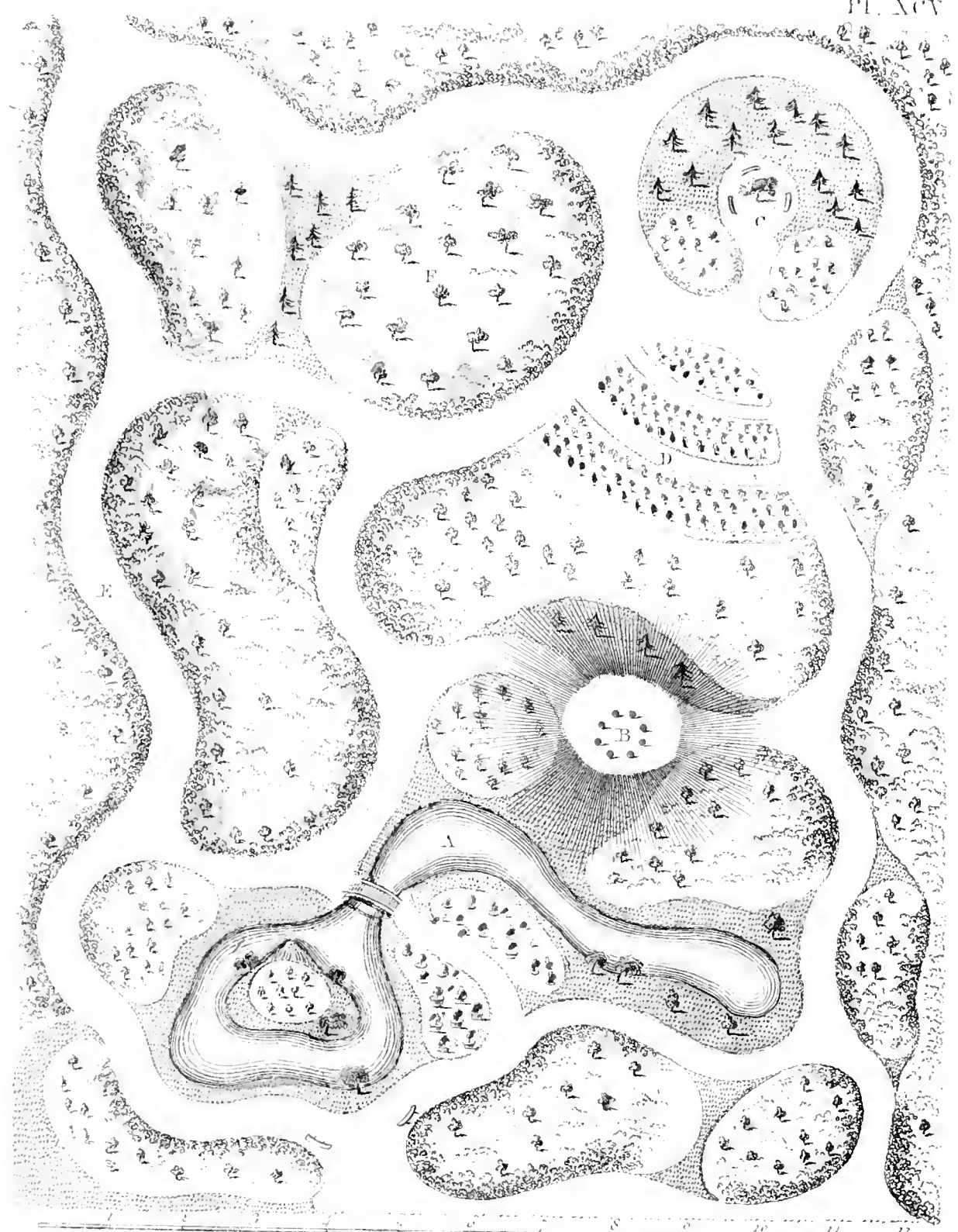
Rheinlandsche Voeten.





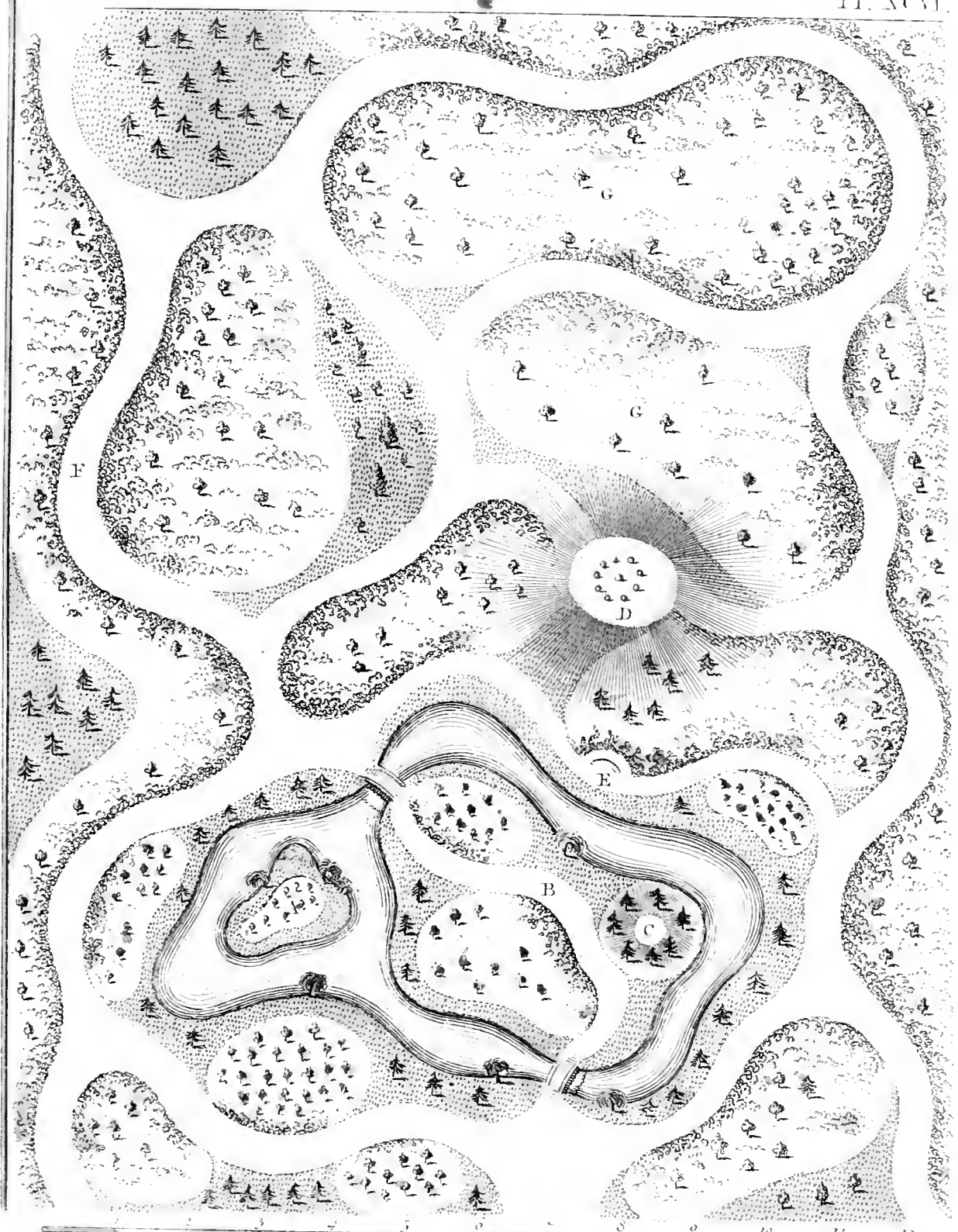
Rhynlanäsche Pavillon.
2 2 3 4 5 6 7 8 9 10 11 12





Carnivorous Plant

1 2 3 4 5 6 7 8 9 10 11 12 13 14 15 16 17 18 19 20 21 22



Ruminantische Rieder.



SPECIAL
Folio

88-B
3664
no 12

