

MEGATHERIIDÆ

MUSEI ZOOLOGICI

UNIVERSITATIS HAYNIENSIS.

Univ. zoologiske museum.
Megatheriidae nudi zooloqisk universitetis hauricis.
Lichtenharru. 1891.

Les quatre squelettes de Mégathériides des formations Pampéennes de l'Argentine dont nous donnons ici les photographies, ont été fournis, avec beaucoup d'autres pièces précieuses, au Musée Zoologique de l'Université de Copenhague par feu le Dr. VALDEMAR LAUSEN, médecin à Buénos-Ayres.

1. La plupart des os qui composent le squelette du *Megatherium americanum* Cuv. appartiennent à un seul animal, à l'exception de la tête et de l'atlas, qui sont tirés d'un autre individu un peu plus petit (dont le musée possède plusieurs autres os) et du pied de derrière gauche, qui appartient à un troisième. A ce qu'il semble, la mandibule appartient réellement à l'individu qui a fourni toutes les autres parties du squelette.

2. Le squelette du *Myglodon gracilis* ne donne lieu à aucune remarque.

3. Le squelette appelé *Myglodon (Lestodon) armatus* semble appartenir à la forme dite *Lestodon trigonidens* Gerv., que nous ne regardons pourtant pas comme une espèce bien établie.

4. La plupart des os qui constituent le squelette du *Scelidotherium leptocepalum*, sont d'un seul et même individu, mais la tête provient d'un autre, plus grand, dont le musée possède d'autres os, et l'omoplate gauche d'un troisième. Quelques parties des arcades zygomatiques, l'humérus droit et la phalange onguéale du troisième doigt de derrière des deux côtés ont été reproduits artificiellement d'après des pièces originales. Quant aux vertèbres, aux côtes et au bassin, le trouveur y a inséré des parties artificielles en plusieurs endroits; c'est pourquoi les proportions des côtes sont devenues un peu inexactes.

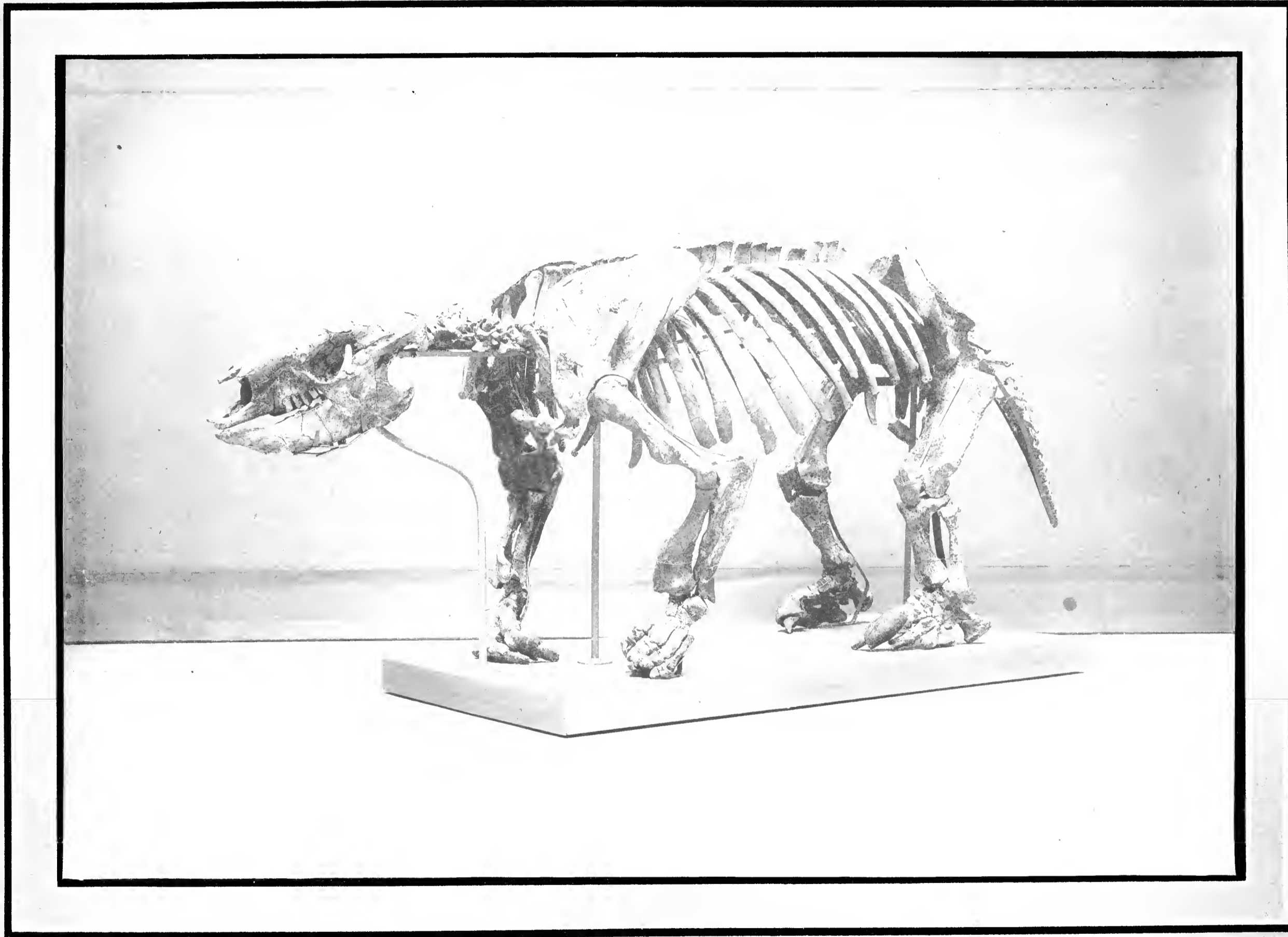
Au Musée Zoologique de l'Université de Copenhague, Division des Vertébrés vivants et fossiles.

Le 15 janvier 1891.

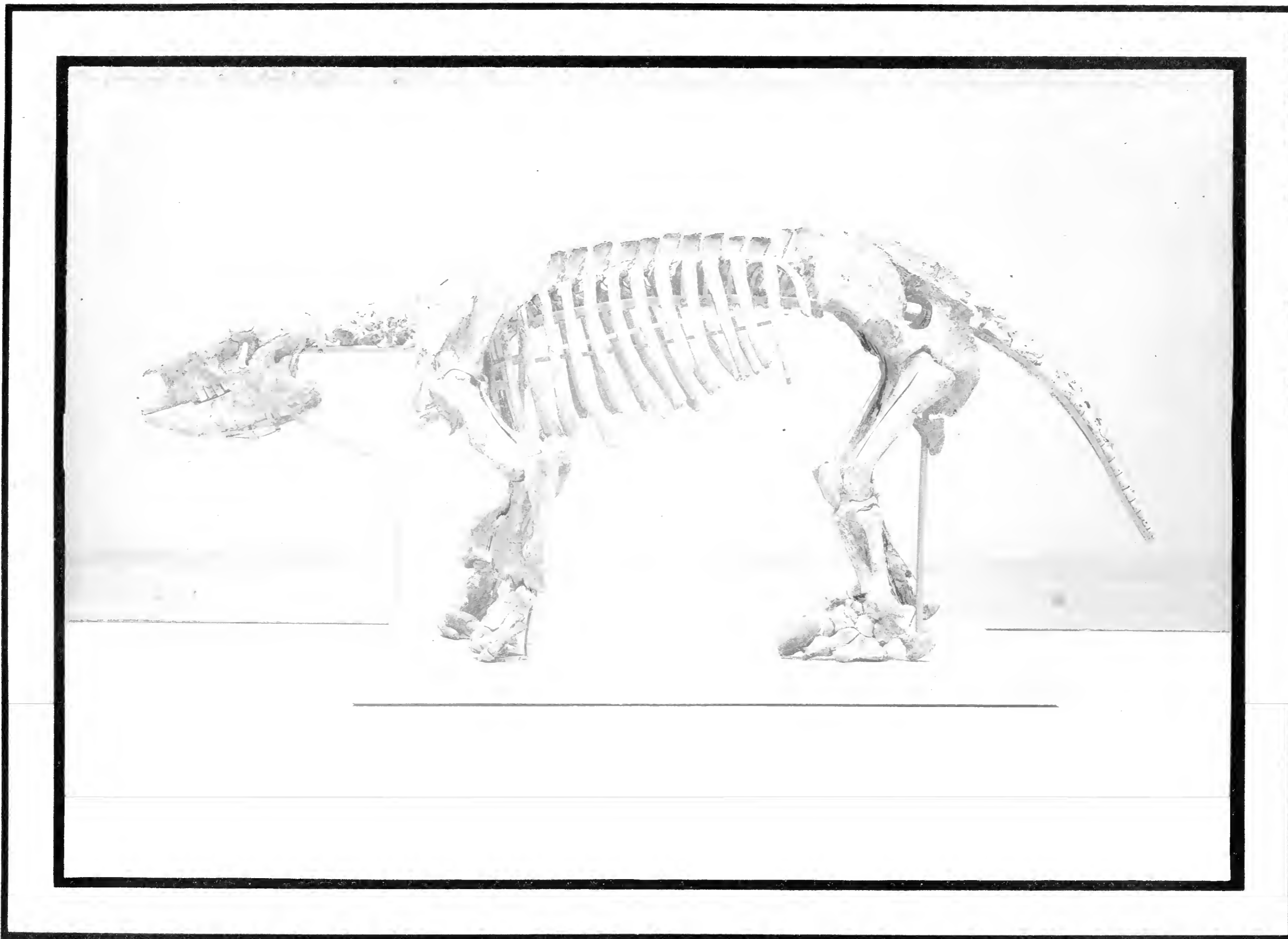
Chr. Fr. Lütken,
Directeur.

H. Winge,
aide-naturaliste.

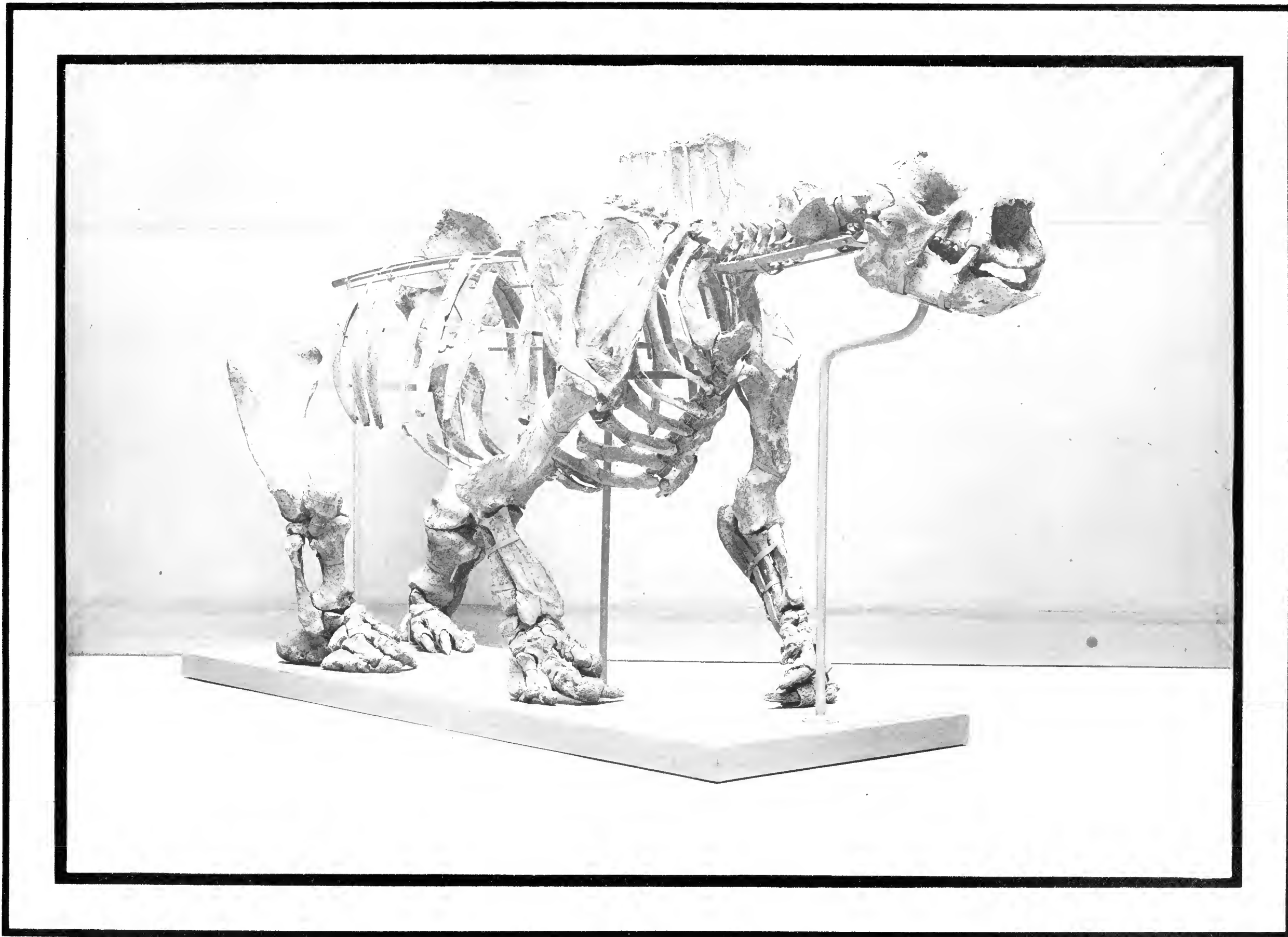




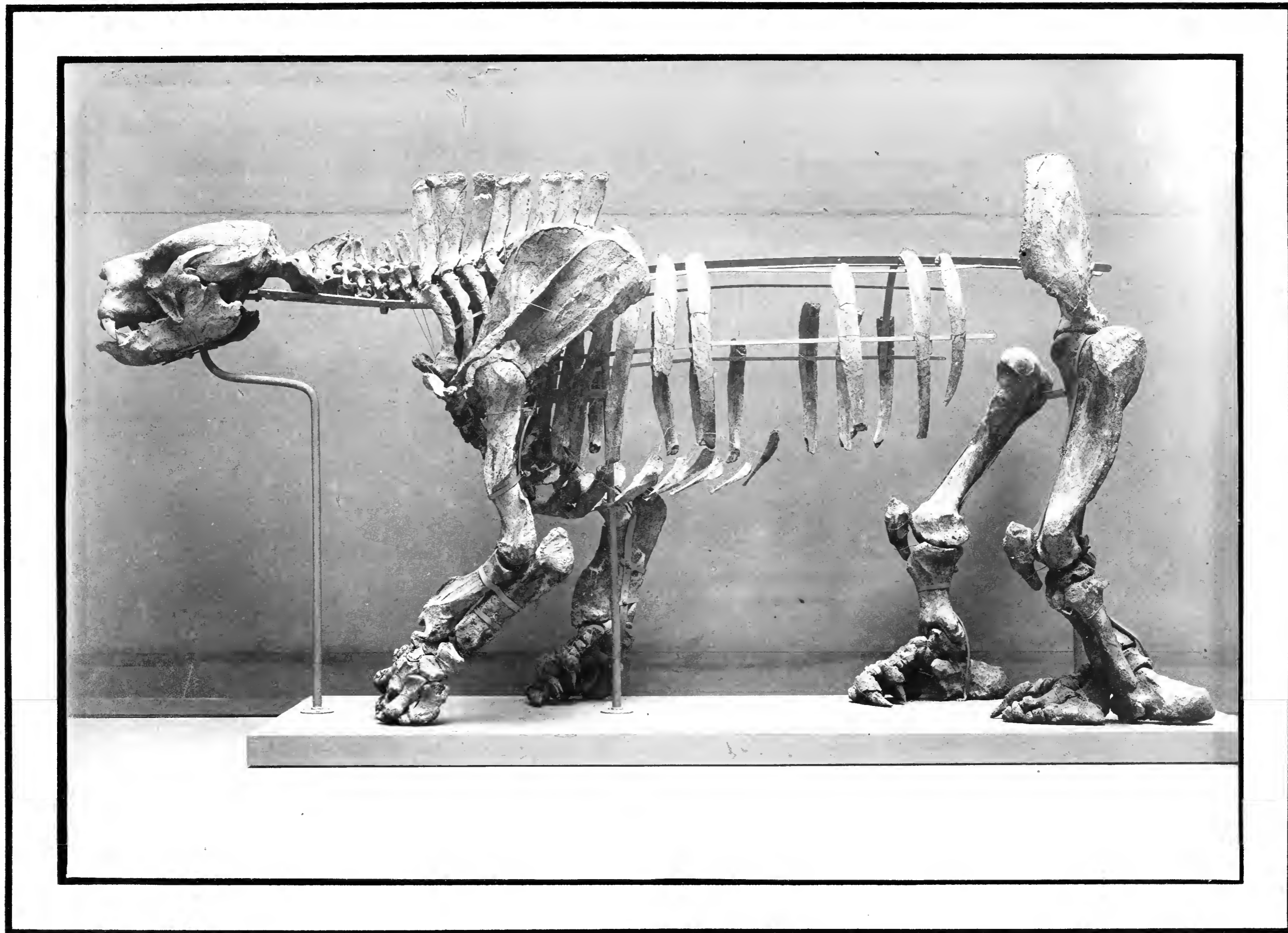
SCELIDOTHERIUM LEPTOCEPHALUM ow.



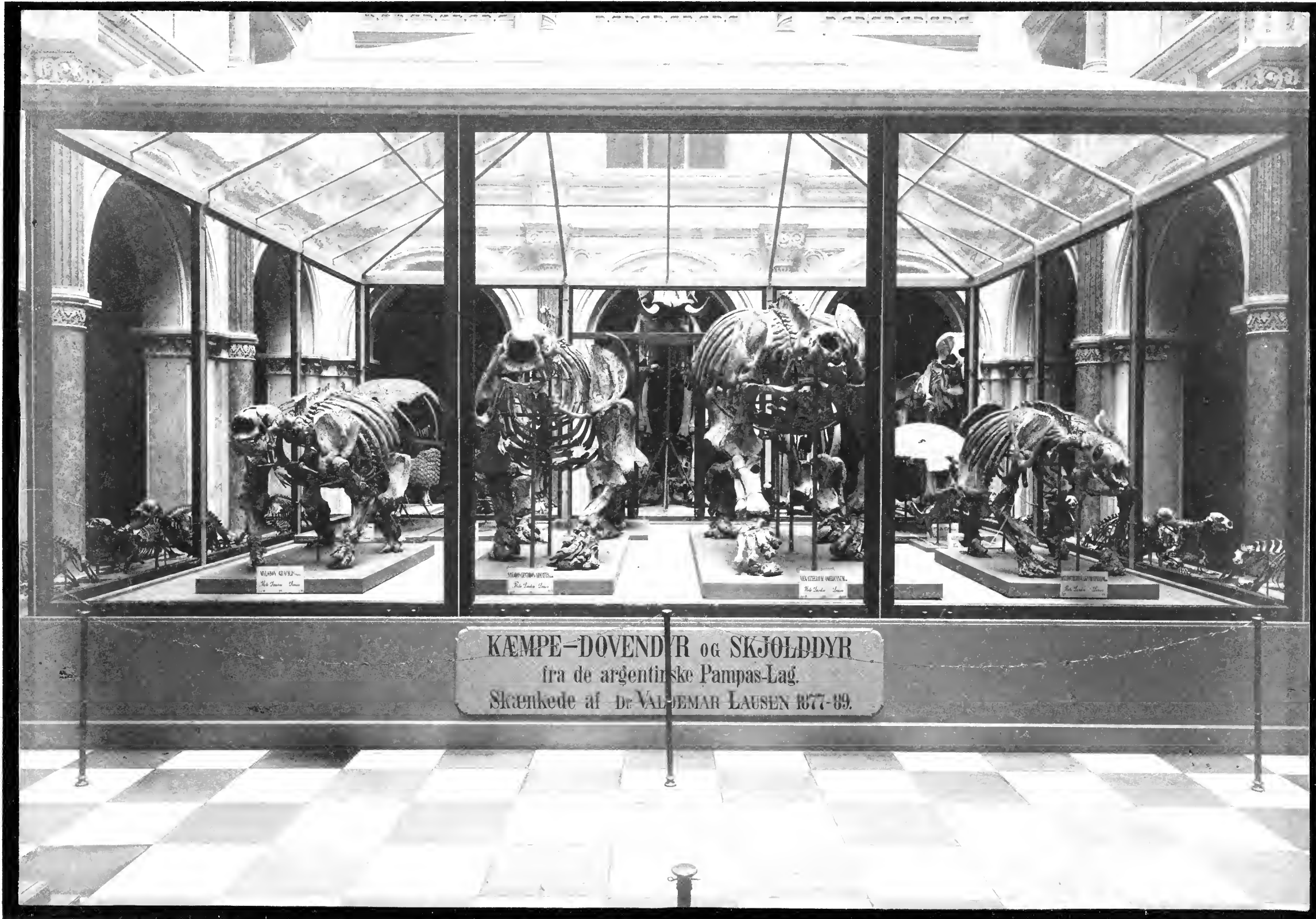
SCELIDOTHERIUM LEPTOCEPHALUM ow.



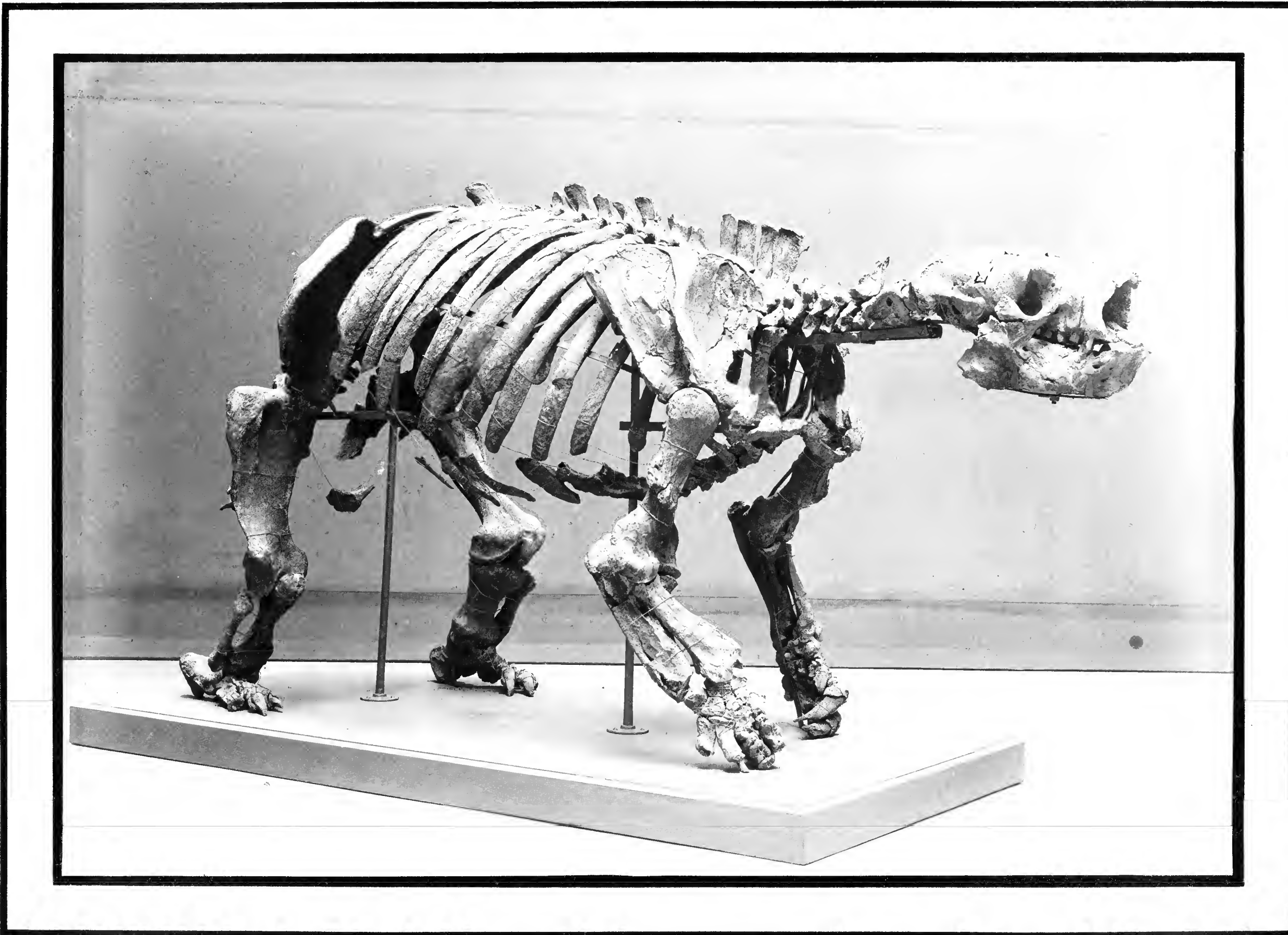
MYLONDON (LESTODON) ARMATUS (GERV.)
(L. TRIGONIDENS GERV.)



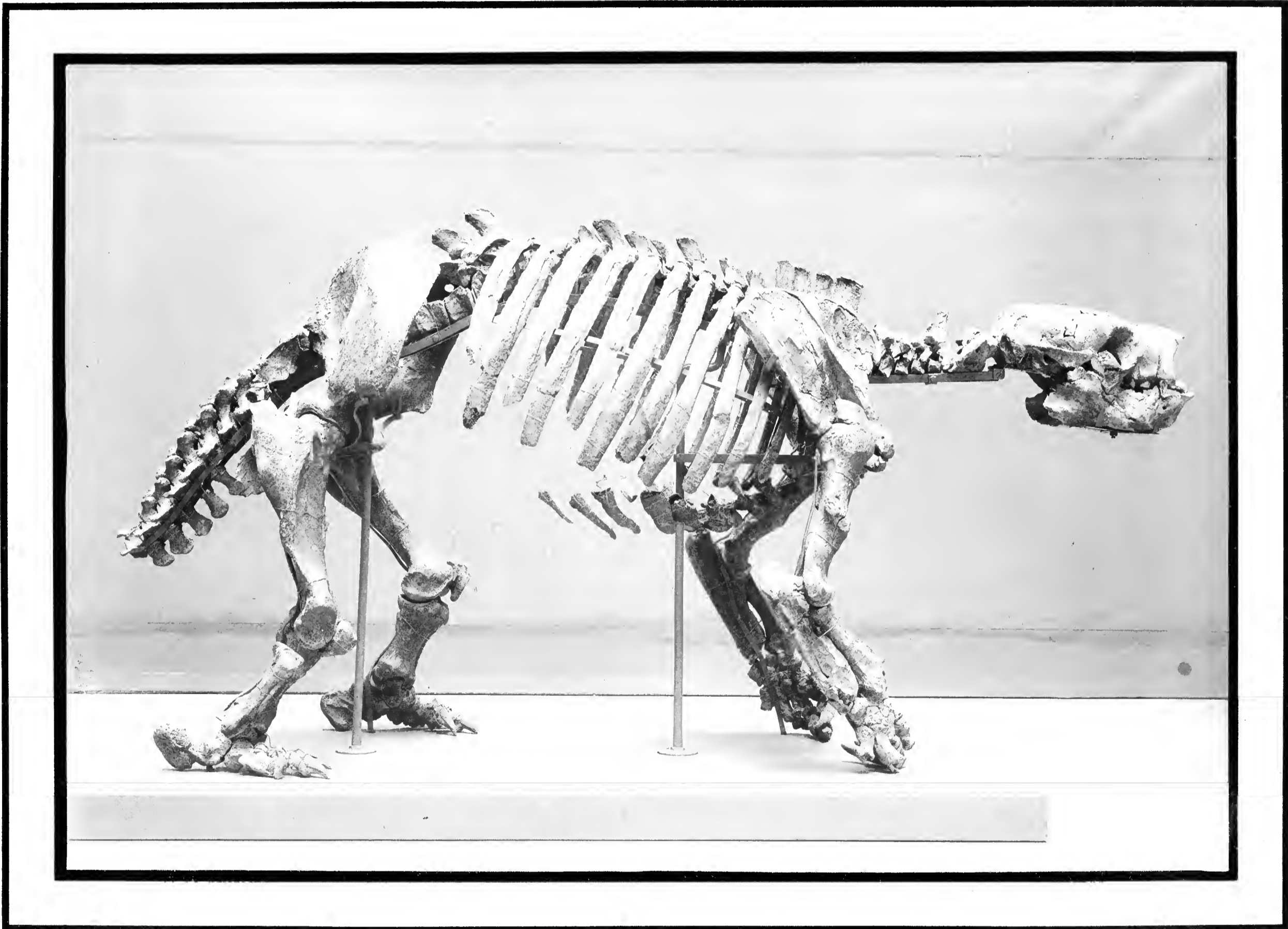
MYLONDON (LESTODON) ARMATUS (GERV.)
(L. TRIGONIDENS GERV.)



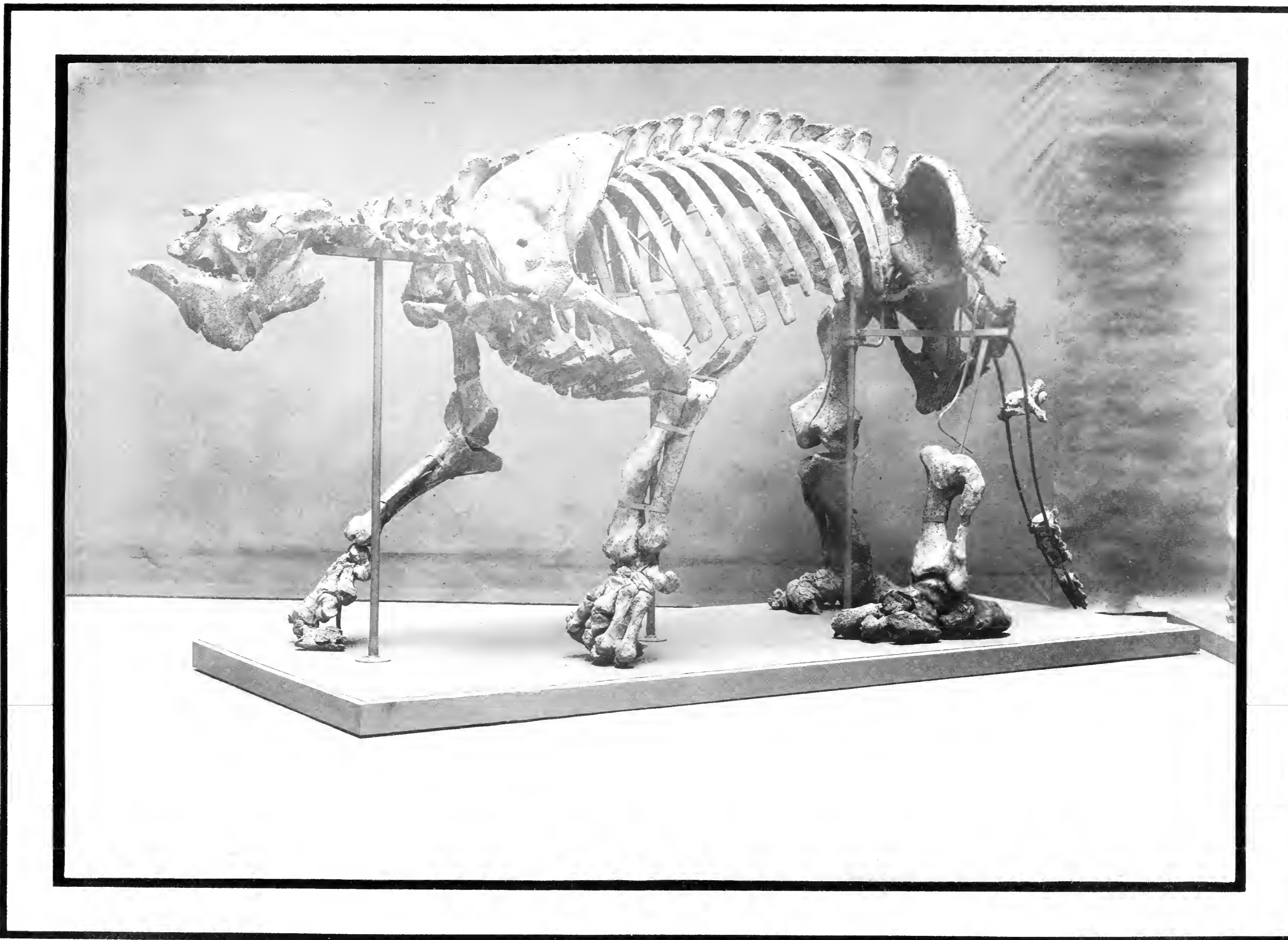
KÆMPE-DOVENDYR OG SKJOLDDYR
fra de argentinske Pampas-Lag.
Skænkede af Dr. VALJEMAR LAUSEN 1877-89.



MYLODON GRACILIS BURM.



MYLODON GRACILIS BURM.



MEGATHERIUM AMERICANUM CUV.



MEGATHERIUM AMERICANUM CUV.

